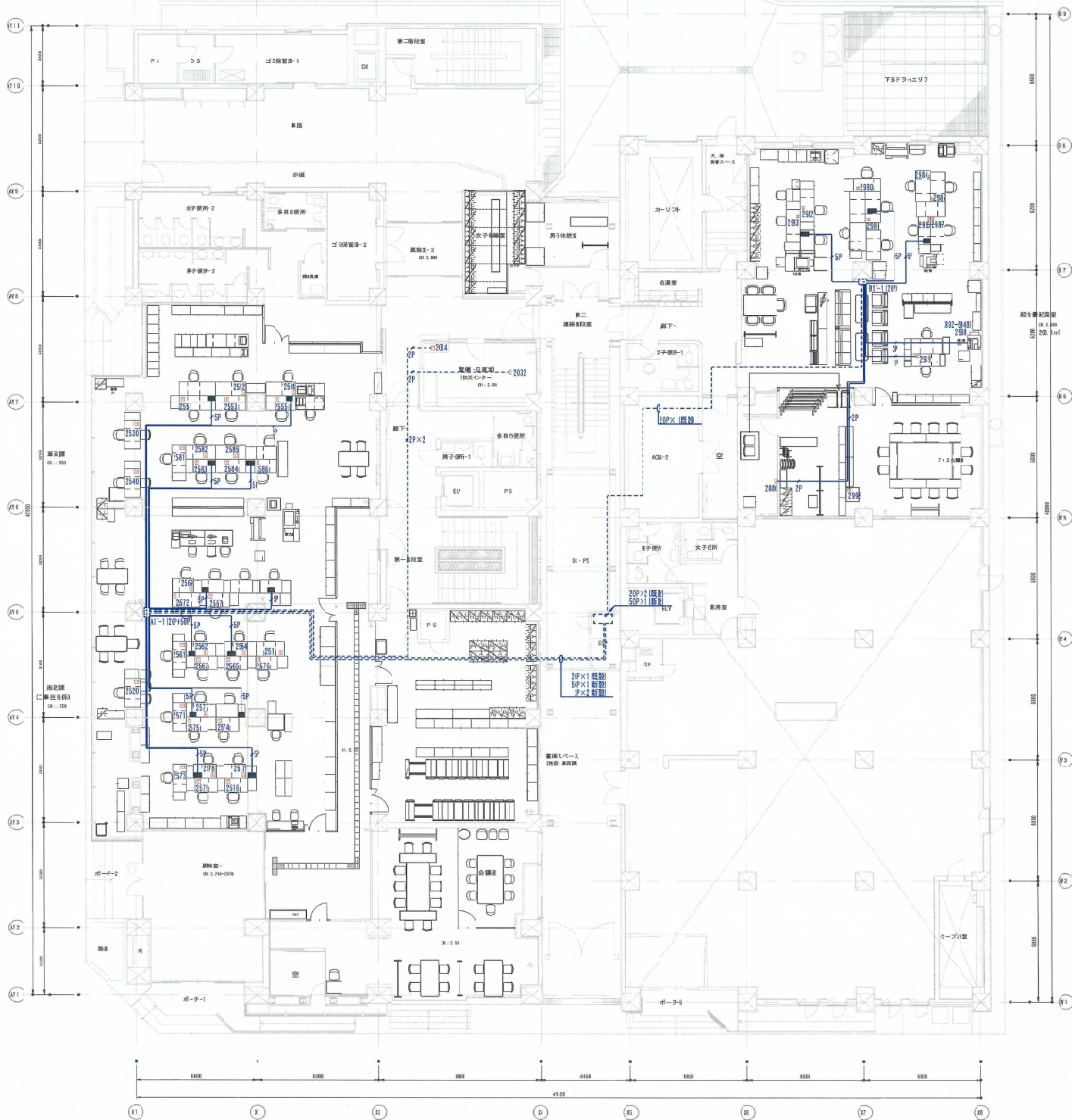


大通西 2 丁目ビル 1 F

凡例

記号	名称	備考
⋯⋯⋯	電話端子線 (仮設)	
□	電話機 (仮設置)	
■	集合ローゼット (仮設)	

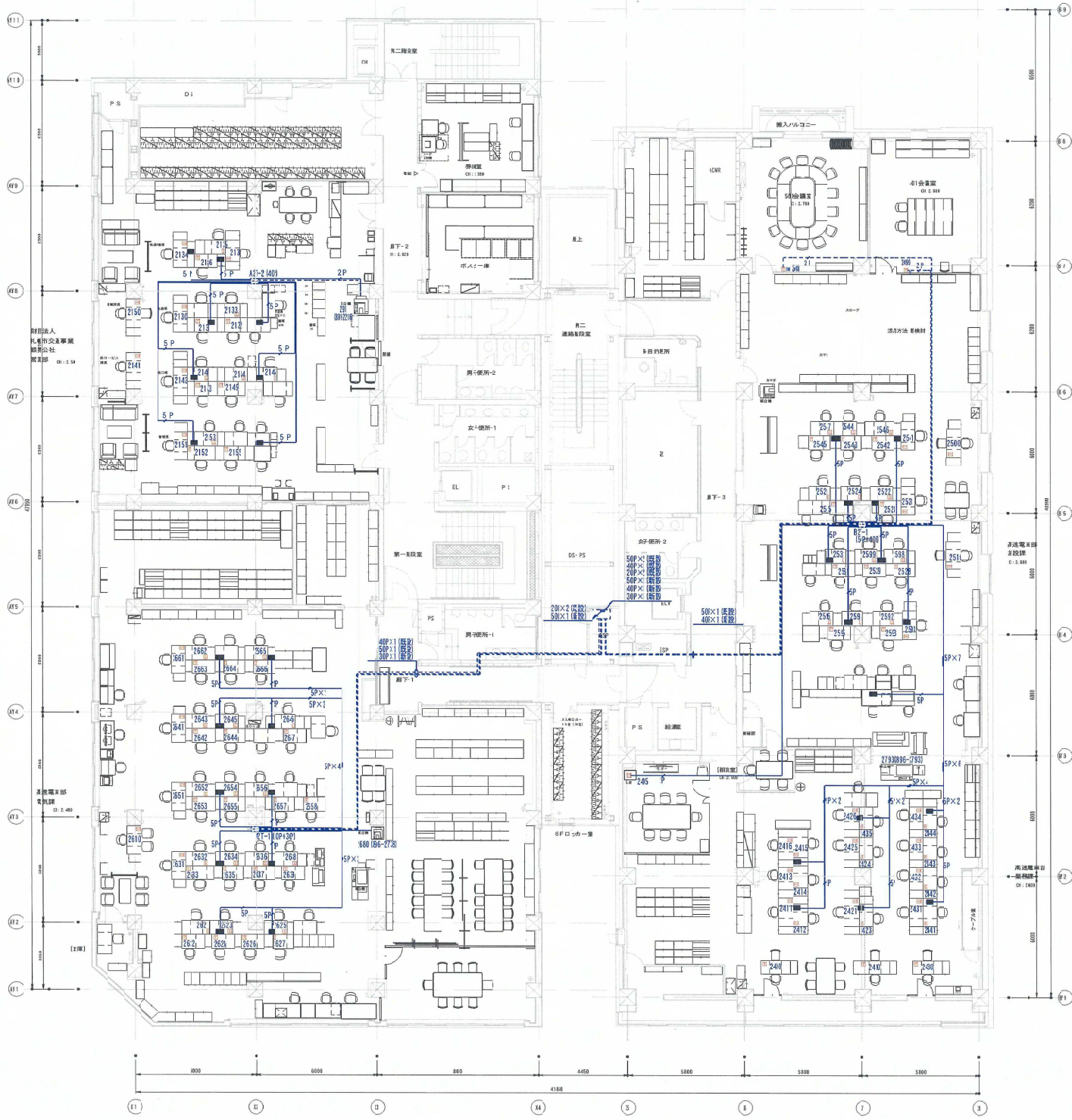
--- 天井裏用ベイヤ配線 (一部仮設配線利用)  
 --- O/Aフロア内配線



札幌市 交通局 仮移転  
 電話機配置及び配線図

DA'E : 2021.12.04 SCALE : 1/20 (A1)

大通西 2 丁目ビル 2 F



凡例

記号	名称	備考
	電話端子盤 (既設)	
	電話機 (移設設置)	
	集合ローゼット (新設)	

--- 天井裏隠ぺい配線 (一部既設配管利用)  
 ○ Aフロア内配線

札幌市 交通局 仮移転  
 電話機配置及び配線図