

令和4年度施工

業務説明書

業務名 : 地下鉄軌道高調査業務

交通局 高速電車部 施設課 土木係

札幌市 交通局

| | | |
|-----------------|-----|------------|
| (22(交)第4418号) | 業務名 | 地下鉄軌道高調査業務 |
|-----------------|-----|------------|

1 積算金額

| 区分 | | 設計金額(円) |
|--------|--------|---------|
| 業務委託費 | | |
| 内 訳 | 業務価格 | |
| | 消費税相当額 | |

業務説明書

1 業務の概要

地下鉄走行路面において、案内軌条と走行路面の高低差を計測する。

- ・南北線 走行路高計測 : 一式
- ・東西線 走行路高計測 : 一式
- ・東豊線 走行路高計測 : 一式

2 履行場所

地下鉄南北線・東西線・東豊線

3 履行期間

契約書に示す着手日から令和5年3月23日まで

4 図面

別添のとおり

5 仕様書

別添のとおり

位置図

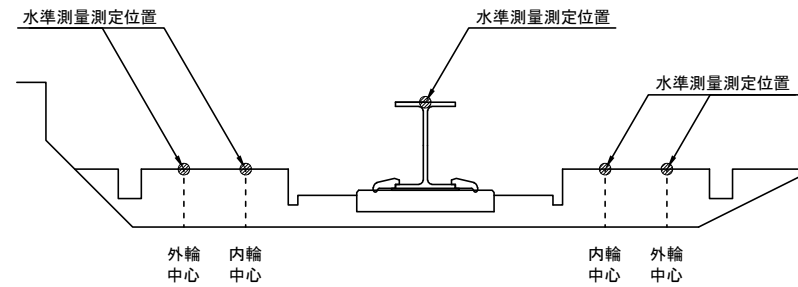


| 令和4年度設計図 | |
|-------------|------------|
| 業務名 | 地下鉄軌道高調査業務 |
| 図面名称 | 位置図 |
| | |
| 札幌市交通局高速電車部 | |

測定断面図

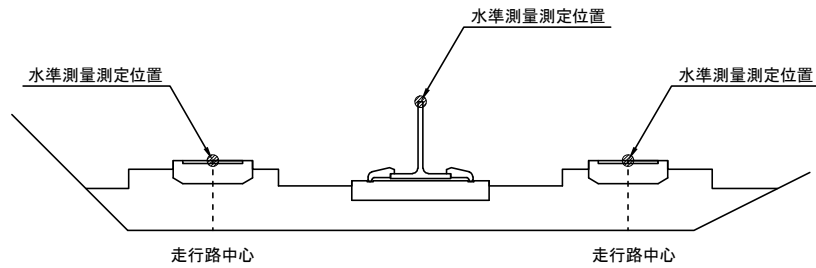
南北線 測定断面図

南北線:全区間



東西線 測定断面図

琴似駅～西28丁目駅

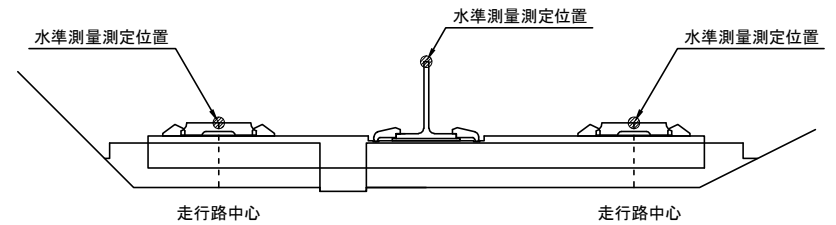


東西・東豊線 測定断面図

東西線:宮の沢駅～琴似駅

白石駅～新さっぽろ駅

東豊線:全区間



令和4年度設計図

業務名 地下鉄軌道高調査業務

図面名称 測定断面図

札幌市交通局高速電車部

業 務 仕 様 書

1 業務の目的

本業務は、地下鉄南北線・東西線・東豊線において、案内軌条と走行路の軌道高さ（高低差）を計測することにより、車両限界と走行路面の位置関係を確認することを目的とする。

2 法令遵守（コンプライアンス）の徹底

受託業務の実施にあたっては、法令違反または不適切行為を防止するため、法令及び作業ルール等の遵守を徹底すること。

3 業務内容

本業務は、地下鉄走行路において、案内軌条と走行路の高低差について水準測量を実施し記録するものである。

4 測定位置

本業務の測定位置は、別紙1によるものとする。

5 業務の履行期間及び作業時間について

履行期間は、契約書に示す着手日から令和5年3月23日までとし、日曜日・祝日、全土曜日の休日を含んでいる。また、施工箇所の線路閉鎖の調整日数も見込んでいる。

軌道内作業は、地下鉄の営業が終了して、停電（AM 0:40頃）が確認されてから開始し、AM 5:00までに資機材搬出、後片付け、手続きを含む全ての作業を終えること。

停電確認前には当局が定めている作業開始の手続きと、資機材を搬出入する場合の作業時間を見込み、下記のとおり時間を厳守すること。

[作業時間：AM 0:00～AM 5:00]

6 積算上の留意事項

(1) 走行路高計測作業に係る労務単価については、下記の式により求める。

※設計内訳書または単価表に【策定歩掛】と記載しているもの。

作業時間：AM 0:00～AM 5:00

労務単価＝ $P \times 1.50$ P：基準日額（昼間）

(2) 走行路高計測の機械経費（率）には、レベル、ライトバン及び雑器材の損料を含んでいる。

(3) 走行路高計測の材料費（率）には、計測に係る雑材費用を含んでいる。

(4) 本業務は地下鉄軌道内での屋内作業の為、冬期歩掛補正の対象としない。

7 打合せ協議

打合せ回数は、業務着手時、中間打合せ1回、しゅん功時の計3回としている。

8 作業認定者制度について

本制度は、委託者発注の軌道内作業において、作業を安全かつ確実に履行することを目的とした制度であり、作業認定者は構内入出場、線路入出場、夜間作業の入出場手続き、連絡調整及び作業管理を行うことができる。

受託業者と請負業者の作業責任者が作業認定者に指定されるためには、委託者が実施する講習を受講していることが必要である。

本業務においても、本線入場を伴うことから作業認定者が必要となる。

9 安全管理について

- (1) 業務の安全管理を担当する統括安全責任者を定め、指揮命令及び連絡系統を明確にすること。
- (2) 作業終了後に清掃・資材等の置き忘れがないことの確認を必ず実施し、始発の車両運行に支障をきたさないこと。
- (3) 資機材を駅施設内に仮置きする場合は、安全に配慮した仮置き計画書を提出して事前に業務担当職員の承認を得ること。
- (4) 作業時には資機材の総数量及び作業現場への持ち出し数量、仮置き場の収納数量が確認できる機材点検簿を作成し、管理すること。
- (5) 受託者は「腕章使用願い」にて腕章の貸与を申請して、貸与された腕章を必ず着用して作業すること。

10 提出書類に関して

成果品は以下のとおりである。成果品提出前に、その内容について業務担当職員と打合せを行うこと。なお、成果品を作成する際には、できる限り両面印刷を活用し、環境負荷の低減に努めること。

- (1) 業務着手後速やかに提出する書類
 - ・業務着手届 : A4版 2部
 - ・主任技術者経歴書 : A4版 2部
 - ・業務工程表 : A4版 2部
- (2) しゅん功日までに提出する成果品
 - ・測定に関する業務報告書（野帳写し含む） : A4版 1部
 - ・電子データ : 1部

11 その他

業務上で不明な点は、業務担当職員と協議を行うこと。また、受託者は、業務上知り得た事項を他人に漏らしてはならない。

(別紙1) 測定位置

1 南北線・南行

| キロ程 | | 備考 |
|-----|-----|-----------|
| K | M | |
| -1 | 90 | 北34条駅 |
| -1 | 80 | 北34条駅 |
| -0 | 120 | 北34条～北24条 |
| 0 | 650 | 北24条～北18条 |
| 2 | 500 | 北12条～さっぽろ |
| 2 | 580 | 北12条～さっぽろ |
| 3 | 0 | さっぽろ～大通 |
| 3 | 210 | さっぽろ～大通 |
| 4 | 590 | すすきの～中島公園 |
| 4 | 650 | すすきの～中島公園 |
| 5 | 950 | 幌平橋～中の島 |
| 7 | 170 | 平岸～南平岸 |
| 7 | 180 | ↓ |
| 7 | 610 | ↓ |
| 7 | 640 | 平岸～南平岸 |
| 8 | 40 | 南平岸駅 |
| 8 | 170 | ↓ |
| 8 | 190 | 南平岸駅 |
| 8 | 260 | 南平岸～澄川 |
| 8 | 400 | ↓ |
| 8 | 450 | ↓ |
| 8 | 600 | ↓ |
| 8 | 610 | ↓ |
| 8 | 620 | ↓ |
| 8 | 650 | ↓ |
| 8 | 830 | 南平岸～澄川 |
| 9 | 250 | 澄川駅 |
| 9 | 270 | ↓ |
| 9 | 280 | ↓ |
| 9 | 300 | ↓ |
| 9 | 320 | 澄川駅 |
| 9 | 830 | 澄川～自衛隊前 |
| 10 | 60 | ↓ |
| 10 | 140 | ↓ |
| 10 | 390 | ↓ |
| 10 | 430 | 澄川～自衛隊前 |
| 10 | 540 | 自衛隊前駅 |

| キロ程 | | 備考 |
|-----|-----|----------|
| K | M | |
| 10 | 705 | 自衛隊前～真駒内 |
| 10 | 990 | ↓ |
| 11 | 10 | ↓ |
| 11 | 50 | ↓ |
| 11 | 70 | ↓ |
| 11 | 110 | ↓ |
| 11 | 210 | ↓ |
| 11 | 490 | ↓ |
| 11 | 560 | ↓ |
| 11 | 990 | ↓ |
| 12 | 0 | 自衛隊前～真駒内 |

(別紙1) 測定位置

2 南北線・北行

| キロ程 | | 備考 |
|-----|-----|-------------|
| K | M | |
| -1 | 560 | 麻生～北34条 |
| -1 | 170 | 麻生～北34条 |
| -1 | 10 | 北34条駅 |
| 0 | 130 | 北24条駅 |
| 0 | 330 | 北24条～北18条 |
| 1 | 170 | 北18条駅 |
| 2 | 260 | 北12条～さっぽろ |
| 2 | 300 | ↓ |
| 2 | 340 | ↓ |
| 2 | 700 | ↓ |
| 2 | 760 | 北12条～さっぽろ |
| 2 | 820 | さっぽろ駅 |
| 2 | 825 | さっぽろ駅 |
| 2 | 970 | さっぽろ～大通 |
| 4 | 260 | すすきの～中島公園 |
| 4 | 770 | 中島公園駅 |
| 4 | 970 | 中島公園～幌平橋 |
| 5 | 920 | 幌平橋～中の島 |
| 5 | 940 | ↓ |
| 5 | 950 | ↓ |
| 6 | 80 | ↓ |
| 6 | 90 | 幌平橋～中の島 |
| 6 | 965 | 平岸駅 |
| 7 | 80 | 平岸～南平岸、転てつ器 |
| 7 | 120 | 平岸～南平岸 |
| 7 | 470 | ↓ |
| 7 | 480 | ↓ |
| 7 | 640 | ↓ |
| 7 | 650 | ↓ |
| 7 | 960 | ↓ |
| 7 | 970 | 平岸～南平岸 |
| 8 | 90 | 南平岸駅 |
| 8 | 100 | ↓ |
| 8 | 110 | ↓ |
| 8 | 120 | ↓ |
| 8 | 130 | ↓ |
| 8 | 150 | 南平岸駅 |

| キロ程 | | 備考 |
|-----|-----|---------------|
| K | M | |
| 8 | 200 | 南平岸～澄川 |
| 8 | 330 | ↓ |
| 8 | 380 | ↓ |
| 8 | 660 | ↓ |
| 8 | 670 | ↓ |
| 8 | 690 | ↓ |
| 8 | 770 | ↓ |
| 8 | 790 | ↓ |
| 8 | 800 | ↓ |
| 8 | 810 | ↓ |
| 8 | 830 | ↓ |
| 8 | 840 | ↓ |
| 8 | 850 | ↓ |
| 9 | 130 | ↓ |
| 9 | 150 | ↓ |
| 9 | 160 | 南平岸～澄川 |
| 9 | 370 | 澄川駅 |
| 9 | 450 | 澄川～自衛隊前 |
| 9 | 470 | ↓ |
| 9 | 640 | ↓ |
| 9 | 650 | ↓ |
| 9 | 660 | ↓ |
| 9 | 740 | ↓ |
| 9 | 750 | ↓ |
| 10 | 410 | 澄川～自衛隊前 |
| 10 | 620 | 自衛隊前～真駒内、転てつ器 |
| 10 | 915 | 自衛隊前～真駒内 |
| 11 | 210 | ↓ |
| 11 | 640 | ↓ |
| 11 | 690 | ↓ |
| 11 | 900 | ↓ |
| 12 | 170 | 自衛隊前～真駒内 |
| 12 | 240 | 真駒内駅 |
| 12 | 250 | ↓ |
| 12 | 320 | 真駒内駅 |

(別紙1) 測定位置

3 東西線・東行

| キロ程 | | 備考 |
|-----|-----|---------------|
| K | M | |
| -2 | 310 | 宮の沢～発寒南 |
| -2 | 210 | 宮の沢～発寒南、転てつ器 |
| -1 | 960 | 宮の沢～発寒南 |
| -1 | 900 | ↓ |
| -1 | 890 | ↓ |
| -1 | 860 | ↓ |
| -1 | 540 | 宮の沢～発寒南 |
| -0 | 630 | 発寒南～琴似 |
| -0 | 580 | ↓ |
| -0 | 400 | ↓ |
| 0 | 185 | 発寒南～琴似 |
| 10 | 980 | 白石～南郷7丁目 |
| 11 | 570 | 南郷7丁目駅 |
| 11 | 710 | 南郷7丁目～南郷13丁目 |
| 12 | 790 | 南郷13丁目～南郷18丁目 |
| 12 | 850 | ↓ |
| 12 | 870 | ↓ |
| 12 | 900 | ↓ |
| 13 | 330 | 南郷13丁目～南郷18丁目 |
| 13 | 810 | 南郷18丁目駅 |
| 13 | 820 | ↓ |
| 13 | 830 | ↓ |
| 13 | 840 | ↓ |
| 13 | 850 | ↓ |
| 13 | 860 | ↓ |
| 13 | 870 | ↓ |
| 13 | 880 | ↓ |
| 13 | 890 | ↓ |
| 13 | 900 | ↓ |
| 13 | 910 | ↓ |
| 13 | 920 | ↓ |
| 13 | 930 | 南郷18丁目駅 |
| 13 | 940 | 南郷18丁目～大谷地 |
| 14 | 380 | ↓ |
| 15 | 260 | 南郷18丁目～大谷地 |
| 15 | 440 | 大谷地駅 |
| 15 | 450 | 大谷地駅 |

| キロ程 | | 備考 |
|-----|-----|------------------|
| K | M | |
| 15 | 500 | 大谷地～ひばりが丘 |
| 15 | 510 | ↓ |
| 15 | 530 | ↓ |
| 15 | 610 | ↓ |
| 15 | 630 | ↓ |
| 15 | 720 | ↓ |
| 15 | 740 | ↓ |
| 15 | 760 | ↓ |
| 15 | 770 | ↓ |
| 15 | 880 | ↓ |
| 15 | 900 | ↓ |
| 15 | 920 | ↓ |
| 16 | 10 | ↓ |
| 16 | 20 | ↓ |
| 16 | 40 | ↓ |
| 16 | 90 | ↓ |
| 16 | 180 | 大谷地～ひばりが丘 |
| 16 | 830 | ひばりが丘～新さっぽろ |
| 16 | 890 | ↓ |
| 16 | 900 | ↓ |
| 17 | 70 | ↓ |
| 17 | 80 | ↓ |
| 17 | 90 | ↓ |
| 17 | 100 | ↓ |
| 17 | 110 | ↓ |
| 17 | 120 | ↓ |
| 17 | 130 | ↓ |
| 17 | 170 | ↓ |
| 17 | 260 | ↓ |
| 17 | 270 | ↓ |
| 17 | 280 | ↓ |
| 17 | 290 | ↓ |
| 17 | 300 | ↓ |
| 17 | 310 | ↓ |
| 17 | 320 | ひばりが丘～新さっぽろ |
| 17 | 410 | ひばりが丘～新さっぽろ、転てつ器 |
| 17 | 415 | ひばりが丘～新さっぽろ |

(別紙1) 測定位置

3 東西線・東行

| キロ程 | | 備考 |
|-----|-----|-------------|
| K | M | |
| 17 | 420 | ひばりが丘～新さっぽろ |
| 17 | 425 | ↓ |
| 17 | 430 | ↓ |
| 17 | 435 | ↓ |
| 17 | 440 | ↓ |
| 17 | 450 | ↓ |
| 17 | 455 | ↓ |
| 17 | 460 | ↓ |
| 17 | 465 | ↓ |
| 17 | 470 | ↓ |
| 17 | 475 | ↓ |
| 17 | 480 | ↓ |
| 17 | 490 | ↓ |
| 17 | 500 | ひばりが丘～新さっぽろ |
| 17 | 510 | 新さっぽろ駅 |
| 17 | 520 | ↓ |
| 17 | 530 | ↓ |
| 17 | 540 | ↓ |
| 17 | 550 | ↓ |
| 17 | 560 | ↓ |
| 17 | 600 | ↓ |
| 17 | 605 | ↓ |
| 17 | 610 | ↓ |
| 17 | 620 | ↓ |
| 17 | 625 | ↓ |
| 17 | 630 | ↓ |
| 17 | 650 | ↓ |
| 17 | 660 | 新さっぽろ駅 |

(別紙1) 測定位置

4 東西線・西行

| キロ程 | | 備考 |
|-----|-----|--------------|
| K | M | |
| -2 | 390 | 宮の沢～発寒南 |
| -1 | 960 | ↓ |
| -1 | 950 | ↓ |
| -1 | 930 | ↓ |
| -1 | 920 | ↓ |
| -1 | 900 | ↓ |
| -1 | 890 | ↓ |
| -1 | 880 | ↓ |
| -1 | 870 | ↓ |
| -1 | 860 | 宮の沢～発寒南 |
| 0 | 600 | 発寒南～琴似 |
| 0 | 420 | ↓ |
| 0 | 410 | ↓ |
| 0 | 210 | ↓ |
| 0 | 200 | 発寒南～琴似 |
| 2 | 65 | 二十四軒～西28丁目 |
| 10 | 840 | 白石～南郷7丁目 |
| 10 | 920 | ↓ |
| 10 | 970 | ↓ |
| 10 | 990 | ↓ |
| 11 | 40 | ↓ |
| 11 | 250 | ↓ |
| 11 | 450 | 白石～南郷7丁目 |
| 11 | 520 | 南郷7丁目駅 |
| 11 | 545 | ↓ |
| 11 | 670 | 南郷7丁目駅 |
| 11 | 680 | 南郷7丁目～南郷13丁目 |
| 11 | 720 | ↓ |
| 11 | 730 | ↓ |
| 11 | 750 | ↓ |
| 11 | 760 | ↓ |
| 11 | 770 | ↓ |
| 11 | 840 | ↓ |
| 11 | 850 | ↓ |
| 11 | 890 | ↓ |
| 11 | 910 | ↓ |
| 11 | 960 | 南郷7丁目～南郷13丁目 |

| キロ程 | | 備考 |
|-----|-----|---------------|
| K | M | |
| 12 | 760 | 南郷13丁目～南郷18丁目 |
| 12 | 850 | ↓ |
| 12 | 860 | ↓ |
| 12 | 870 | ↓ |
| 12 | 900 | ↓ |
| 13 | 90 | ↓ |
| 13 | 150 | ↓ |
| 13 | 310 | ↓ |
| 13 | 460 | ↓ |
| 13 | 480 | 南郷13丁目～南郷18丁目 |
| 13 | 820 | 南郷18丁目駅 |
| 13 | 830 | ↓ |
| 13 | 840 | ↓ |
| 13 | 850 | ↓ |
| 13 | 860 | ↓ |
| 13 | 870 | ↓ |
| 13 | 880 | ↓ |
| 13 | 890 | ↓ |
| 13 | 900 | ↓ |
| 13 | 910 | ↓ |
| 13 | 920 | 南郷18丁目駅 |
| 13 | 940 | 南郷18丁目～大谷地 |
| 13 | 950 | ↓ |
| 14 | 160 | ↓ |
| 14 | 310 | ↓ |
| 14 | 390 | ↓ |
| 14 | 630 | ↓ |
| 14 | 640 | ↓ |
| 14 | 680 | ↓ |
| 14 | 930 | ↓ |
| 14 | 940 | ↓ |
| 14 | 950 | ↓ |
| 14 | 960 | ↓ |
| 14 | 970 | ↓ |
| 14 | 980 | ↓ |
| 15 | 230 | ↓ |
| 15 | 240 | 南郷18丁目～大谷地 |

(別紙1) 測定位置

4 東西線・西行

| キロ程 | | 備考 |
|-----|-----|-------------|
| K | M | |
| 15 | 250 | 南郷18丁目～大谷地 |
| 15 | 260 | ↓ |
| 15 | 270 | ↓ |
| 15 | 280 | 南郷18丁目～大谷地 |
| 15 | 460 | 大谷地駅 |
| 15 | 530 | 大谷地～ひばりが丘 |
| 15 | 590 | ↓ |
| 15 | 610 | ↓ |
| 15 | 620 | ↓ |
| 15 | 650 | ↓ |
| 15 | 660 | ↓ |
| 15 | 670 | ↓ |
| 15 | 680 | ↓ |
| 15 | 740 | ↓ |
| 15 | 880 | ↓ |
| 15 | 890 | ↓ |
| 15 | 900 | ↓ |
| 15 | 910 | ↓ |
| 16 | 10 | ↓ |
| 16 | 20 | ↓ |
| 16 | 30 | ↓ |
| 16 | 40 | ↓ |
| 16 | 50 | ↓ |
| 16 | 80 | ↓ |
| 16 | 90 | ↓ |
| 16 | 110 | ↓ |
| 16 | 250 | ↓ |
| 16 | 320 | ↓ |
| 16 | 330 | ↓ |
| 16 | 340 | 大谷地～ひばりが丘 |
| 16 | 830 | ひばりが丘～新さっぽろ |
| 16 | 900 | ↓ |
| 16 | 930 | ↓ |
| 16 | 940 | ↓ |
| 17 | 10 | ↓ |
| 17 | 20 | ↓ |
| 17 | 70 | ひばりが丘～新さっぽろ |

| キロ程 | | 備考 |
|-----|-----|-------------|
| K | M | |
| 17 | 80 | ひばりが丘～新さっぽろ |
| 17 | 90 | ↓ |
| 17 | 100 | ↓ |
| 17 | 110 | ↓ |
| 17 | 120 | ↓ |
| 17 | 130 | ↓ |
| 17 | 270 | ↓ |
| 17 | 280 | ↓ |
| 17 | 290 | ↓ |
| 17 | 295 | ↓ |
| 17 | 300 | ↓ |
| 17 | 305 | ↓ |
| 17 | 310 | ↓ |
| 17 | 320 | ↓ |
| 17 | 490 | ひばりが丘～新さっぽろ |

(別紙1) 測定位置

5 東豊線・南行

| キロ程 | | 備考 |
|-----|-----|-------------|
| K | M | |
| 1 | 180 | 新道東～元町 |
| 1 | 220 | ↓ |
| 1 | 380 | ↓ |
| 1 | 590 | ↓ |
| 1 | 600 | ↓ |
| 1 | 610 | ↓ |
| 1 | 630 | ↓ |
| 1 | 640 | ↓ |
| 1 | 650 | ↓ |
| 1 | 710 | ↓ |
| 1 | 720 | ↓ |
| 1 | 730 | 新道東～元町 |
| 2 | 610 | 元町～環状通東 |
| 2 | 860 | 元町～環状通東 |
| 3 | 860 | 環状通東～東区役所前 |
| 3 | 870 | ↓ |
| 3 | 880 | ↓ |
| 4 | 270 | ↓ |
| 4 | 280 | ↓ |
| 4 | 290 | ↓ |
| 4 | 300 | ↓ |
| 4 | 320 | ↓ |
| 4 | 380 | ↓ |
| 4 | 390 | ↓ |
| 4 | 400 | 環状通東～東区役所前 |
| 4 | 650 | 東区役所前～北13条東 |
| 4 | 660 | ↓ |
| 4 | 670 | ↓ |
| 4 | 690 | ↓ |
| 4 | 700 | ↓ |
| 4 | 940 | 東区役所前～北13条東 |
| 5 | 420 | 北13条東駅 |
| 5 | 430 | 北13条東駅 |
| 5 | 440 | 北13条東～さっぽろ |
| 5 | 450 | ↓ |
| 5 | 460 | ↓ |
| 5 | 780 | 北13条東～さっぽろ |

| キロ程 | | 備考 |
|-----|-----|----------------|
| K | M | |
| 5 | 840 | 北13条東～さっぽろ |
| 5 | 980 | ↓ |
| 6 | 380 | 北13条東～さっぽろ |
| 7 | 780 | 大通～豊水すすきの |
| 7 | 860 | 大通～豊水すすきの、転てつ器 |
| 7 | 990 | 大通～豊水すすきの |
| 8 | 0 | 豊水すすきの駅 |
| 8 | 10 | ↓ |
| 8 | 20 | ↓ |
| 8 | 30 | 豊水すすきの駅 |
| 8 | 210 | 豊水すすきの～学園前 |
| 8 | 220 | ↓ |
| 8 | 230 | ↓ |
| 8 | 240 | ↓ |
| 8 | 250 | ↓ |
| 8 | 260 | ↓ |
| 8 | 270 | ↓ |
| 9 | 230 | ↓ |
| 9 | 260 | ↓ |
| 9 | 290 | ↓ |
| 9 | 330 | ↓ |
| 9 | 340 | ↓ |
| 9 | 350 | ↓ |
| 9 | 360 | ↓ |
| 9 | 370 | ↓ |
| 9 | 380 | ↓ |
| 9 | 390 | 豊水すすきの～学園前 |
| 9 | 410 | 学園前駅 |
| 9 | 560 | ↓ |
| 9 | 570 | 学園前駅 |
| 9 | 580 | 学園前～豊平公園 |
| 9 | 590 | ↓ |
| 9 | 970 | ↓ |
| 10 | 260 | ↓ |
| 10 | 290 | 学園前～豊平公園 |
| 10 | 490 | 豊平公園～美園 |
| 10 | 500 | 豊平公園～美園 |

(別紙1) 測定位置

5 東豊線・南行

| キロ程 | | 備考 |
|-----|-----|---------|
| K | M | |
| 10 | 540 | 豊平公園～美園 |
| 10 | 880 | 豊平公園～美園 |
| 11 | 825 | 美園～月寒中央 |
| 11 | 830 | ↓ |
| 11 | 910 | ↓ |
| 11 | 930 | ↓ |
| 11 | 960 | ↓ |
| 12 | 130 | ↓ |
| 12 | 140 | ↓ |
| 12 | 190 | ↓ |
| 12 | 200 | ↓ |
| 12 | 210 | ↓ |
| 12 | 230 | 美園～月寒中央 |
| 12 | 760 | 月寒中央～福住 |
| 12 | 790 | ↓ |
| 12 | 810 | ↓ |
| 12 | 820 | ↓ |
| 12 | 830 | ↓ |
| 12 | 850 | ↓ |
| 12 | 860 | ↓ |
| 12 | 870 | ↓ |
| 12 | 880 | ↓ |
| 12 | 890 | ↓ |
| 12 | 900 | ↓ |
| 12 | 910 | ↓ |
| 12 | 920 | ↓ |
| 13 | 210 | 月寒中央～福住 |

(別紙1) 測定位置

6 東豊線・北行

| キロ程 | | 備考 |
|-----|-----|------------|
| K | M | |
| 0 | 920 | 新道東駅 |
| 1 | 620 | 新道東～元町 |
| 1 | 630 | ↓ |
| 1 | 640 | ↓ |
| 1 | 650 | ↓ |
| 1 | 710 | ↓ |
| 1 | 720 | ↓ |
| 1 | 730 | ↓ |
| 1 | 740 | 新道東～元町 |
| 2 | 70 | 元町駅 |
| 2 | 80 | ↓ |
| 2 | 190 | ↓ |
| 2 | 200 | ↓ |
| 2 | 210 | ↓ |
| 2 | 220 | 元町駅 |
| 2 | 230 | 元町～環状通東 |
| 2 | 810 | ↓ |
| 3 | 240 | 元町～環状通東 |
| 3 | 470 | 環状通東駅 |
| 3 | 530 | ↓ |
| 3 | 540 | 環状通東駅 |
| 3 | 850 | 環状通東～東区役所前 |
| 3 | 870 | ↓ |
| 3 | 880 | ↓ |
| 3 | 890 | ↓ |
| 3 | 900 | ↓ |
| 3 | 910 | ↓ |
| 3 | 920 | ↓ |
| 4 | 270 | ↓ |
| 4 | 280 | ↓ |
| 4 | 290 | ↓ |
| 4 | 300 | ↓ |
| 4 | 310 | ↓ |
| 4 | 320 | ↓ |
| 4 | 350 | ↓ |
| 4 | 360 | ↓ |
| 4 | 370 | 環状通東～東区役所前 |

| キロ程 | | 備考 |
|-----|-----|------------|
| K | M | |
| 4 | 380 | 環状通東～東区役所前 |
| 4 | 390 | ↓ |
| 4 | 400 | 環状通東～東区役所前 |
| 4 | 490 | 東区役所前駅 |
| 4 | 560 | ↓ |
| 4 | 570 | ↓ |
| 4 | 580 | 東区役所前駅 |
| 5 | 460 | 北13条東～さっぽろ |
| 5 | 470 | ↓ |
| 5 | 480 | 北13条東～さっぽろ |
| 6 | 850 | さっぽろ～大通 |
| 6 | 980 | さっぽろ～大通 |
| 7 | 300 | 大通駅 |
| 7 | 310 | 大通駅 |
| 7 | 930 | 大通～豊水すすきの |
| 8 | 170 | 豊水すすきの～学園前 |
| 8 | 180 | ↓ |
| 8 | 30 | ↓ |
| 8 | 240 | ↓ |
| 8 | 250 | ↓ |
| 8 | 260 | ↓ |
| 8 | 270 | ↓ |
| 8 | 280 | ↓ |
| 8 | 350 | ↓ |
| 8 | 360 | ↓ |
| 8 | 570 | ↓ |
| 8 | 580 | ↓ |
| 8 | 590 | ↓ |
| 8 | 630 | ↓ |
| 8 | 860 | ↓ |
| 8 | 870 | ↓ |
| 8 | 880 | ↓ |
| 8 | 920 | ↓ |
| 8 | 940 | ↓ |
| 8 | 950 | ↓ |
| 8 | 980 | ↓ |
| 9 | 110 | 豊水すすきの～学園前 |

(別紙1) 測定位置

6 東豊線・北行

| キロ程 | | 備考 |
|-----|-----|------------|
| K | M | |
| 9 | 340 | 豊水すすきの～学園前 |
| 9 | 350 | ↓ |
| 9 | 355 | ↓ |
| 9 | 360 | ↓ |
| 9 | 365 | ↓ |
| 9 | 370 | ↓ |
| 9 | 375 | ↓ |
| 9 | 380 | ↓ |
| 9 | 385 | ↓ |
| 9 | 390 | 豊水すすきの～学園前 |
| 9 | 540 | 学園前駅 |
| 9 | 545 | ↓ |
| 9 | 550 | ↓ |
| 9 | 560 | ↓ |
| 9 | 565 | ↓ |
| 9 | 570 | 学園前駅 |
| 9 | 580 | 学園前～豊平公園 |
| 9 | 600 | ↓ |
| 9 | 680 | ↓ |
| 9 | 690 | ↓ |
| 9 | 700 | ↓ |
| 9 | 710 | ↓ |
| 9 | 720 | ↓ |
| 9 | 730 | ↓ |
| 9 | 740 | ↓ |
| 9 | 830 | 学園前～豊平公園 |
| 11 | 350 | 美園駅 |
| 11 | 360 | 美園駅 |
| 11 | 560 | 美園～月寒中央 |
| 11 | 790 | ↓ |
| 11 | 800 | ↓ |
| 11 | 830 | ↓ |
| 11 | 890 | ↓ |
| 11 | 900 | ↓ |
| 11 | 950 | ↓ |
| 12 | 210 | ↓ |
| 12 | 220 | 美園～月寒中央 |

| キロ程 | | 備考 |
|-----|-----|---------|
| K | M | |
| 12 | 240 | 美園～月寒中央 |
| 12 | 760 | 月寒中央～福住 |
| 12 | 770 | ↓ |
| 12 | 780 | ↓ |
| 12 | 790 | ↓ |
| 12 | 800 | ↓ |
| 12 | 810 | ↓ |
| 12 | 820 | ↓ |
| 12 | 830 | ↓ |
| 12 | 840 | ↓ |
| 12 | 850 | ↓ |
| 12 | 860 | ↓ |
| 12 | 870 | ↓ |
| 12 | 880 | ↓ |
| 12 | 890 | ↓ |
| 12 | 900 | ↓ |
| 12 | 910 | ↓ |
| 12 | 920 | 月寒中央～福住 |

令和4年度施工

積算書(見積参考)

業務名 : 地下鉄軌道高調査業務

本積算書は、発注者の計画に基づいて作成した積算書の一部を、見積り算定の参考として提示するもので、契約上、これを拘束するものではありません。

交通局 高速電車部 施設課 土木係

札幌市 交通局

設計総括表（金抜き）

| 業務番号 | | 業務名 | 地下鉄軌道高調査業務 | 当 初 | 業務 | 測量業務 | |
|----------|--|-----|------------|-----|----|------|----|
| | | | | | 項目 | 応用測量 | |
| 項目・工種・種別 | | | | 単位 | 数量 | 数量増減 | 摘要 |
| 応用測量 | | | | 式 | 1 | | |
| 路線測量 | | | | 式 | 1 | | |
| 路線測量 | | | | 式 | 1 | | |
| 打合せ | | | | 式 | 1 | | |
| 打合せ | | | | 式 | 1 | | |
| 直接経費 | | | | 式 | 1 | | |
| 直接経費 | | | | 式 | 1 | | |
| 旅費交通費 | | | | 式 | 1 | | |
| 電子成果品作成費 | | | | 式 | 1 | | |
| 直接測量費 | | | | 式 | 1 | | |
| 間接測量費 | | | | 式 | 1 | | |
| 諸経費 | | | | 式 | 1 | | |
| 測量業務価格 | | | | 式 | 1 | | |

設計総括表（金抜き）

| 業務番号 | | 業務名 | 地下鉄軌道高調査業務 | 当 初 | 業務 | 消費税等相当額 | |
|------|--|-----|------------|-----|----|---------|----|
| | | | 項目・工種・種別 | 単位 | 数量 | 数量増減 | 摘要 |
| | | | 消費税等相当額 | 式 | 1 | | |
| | | | 業務委託料 | 式 | 1 | | |
| | | | | | | | |
| | | | | | | | |
| | | | | | | | |
| | | | | | | | |
| | | | | | | | |
| | | | | | | | |
| | | | | | | | |
| | | | | | | | |
| | | | | | | | |
| | | | | | | | |
| | | | | | | | |
| | | | | | | | |
| | | | | | | | |
| | | | | | | | |
| | | | | | | | |
| | | | | | | | |
| | | | | | | | |
| | | | | | | | |
| | | | | | | | |
| | | | | | | | |

設計内訳書（金抜き）

| 業務番号 | 業務名 | 地下鉄軌道高調査業務 | 当 初 | | 業務 | 測量業務 |
|-------------|--------|--|-----|------|------|------|
| | | | | | 項目 | 応用測量 |
| 項目・工種・種別・細別 | | 規格 | 単位 | 数量 | 数量増減 | 摘要 |
| 応用測量 | | | 式 | 1 | | |
| 路線測量 | | | 式 | 1 | | |
| 路線測量 | | | 式 | 1 | | |
| 南北線 | 走行路高計測 | 【策定歩掛】時間制約あり（AM0:00～AM5:00まで）測定延長 L=14.3km 手計測 | km | 14.3 | | 単-1号 |
| 東西線 | 走行路高計測 | 【策定歩掛】時間制約あり（AM0:00～AM5:00まで）測定延長 L=12.3km 手計測 | km | 12.3 | | 単-2号 |
| 東豊線 | 走行路高計測 | 【策定歩掛】時間制約あり（AM0:00～AM5:00まで）測定延長 L=13.7km 手計測 | km | 13.7 | | 単-3号 |
| 打合せ | | | 式 | 1 | | |
| 打合せ | | | 式 | 1 | | |
| 打合せ協議 | | 中間打合せの回数 1回 | 業務 | 1 | | 単-4号 |
| 直接経費 | | | 式 | 1 | | |
| 直接経費 | | | 式 | 1 | | |

設計内訳書（金抜き）

| 業務番号 | | 業務名 | 地下鉄軌道高調査業務 | 当 初 | 業務 | 測量業務 | |
|--------------|--|-----|------------|-----|----|------|------|
| | | | | | 項目 | 直接経費 | |
| 項目・工種・種別・細別 | | | 規格 | 単位 | 数量 | 数量増減 | 摘要 |
| 旅費交通費 | | | | 式 | 1 | | |
| 旅費交通費(率計上) | | | | 式 | 1 | | 内-1号 |
| 電子成果品作成費 | | | | 式 | 1 | | |
| 電子成果品作成費(測量) | | | | 式 | 1 | | 内-2号 |
| 直接測量費 | | | | 式 | 1 | | |
| 間接測量費 | | | | 式 | 1 | | |
| 諸経費 | | | | 式 | 1 | | |
| 測量業務価格 | | | | 式 | 1 | | |
| 消費税等相当額 | | | | 式 | 1 | | |
| 業務委託料 | | | | 式 | 1 | | |
| | | | | | | | |

一式当たり内訳書（金抜き）

| 第 1号内訳書 | 旅費交通費(率計上) | | | | 単価適用年月 歩掛適用年月 労務調整-超過-規制 | 2023. 1 2023. 1 1.000-00000002000 |
|---------------|------------|----|----|------|--------------------------------|---|
| 名称 | 規格 | 単位 | 数量 | 数量増減 | 摘要 | |
| 旅費交通費率分（測量業務） | 滞在を伴わない | 式 | 1 | | 内一 3号 | |
| 合 計 | | | | | | |
| | | | | | | |
| | | | | | | |
| | | | | | | |
| | | | | | | |
| | | | | | | |
| | | | | | | |
| | | | | | | |
| | | | | | | |
| | | | | | | |
| | | | | | | |

一式当たり内訳書（金抜き）

| 第 2号内訳書 | 電子成果品作成費(測量) | 単価適用年月 | 2023. 1 | 歩掛適用年月 | 2023. 1 | 労務調整-超過-規制 | 1.000-00000002000 |
|--------------|--------------|--------|---------|--------|---------|------------|-------------------|
| 名称 | 規格 | 単位 | 数量 | 数量増減 | 摘要 | | |
| 電子成果品作成費(測量) | | 式 | 1 | | 内一 4号 | | |
| 合 計 | | | | | | | |
| | | | | | | | |
| | | | | | | | |
| | | | | | | | |
| | | | | | | | |
| | | | | | | | |
| | | | | | | | |
| | | | | | | | |
| | | | | | | | |
| | | | | | | | |
| | | | | | | | |
| | | | | | | | |
| | | | | | | | |
| | | | | | | | |

一式当たり内訳書（金抜き）

| 第 3号内訳書 | 旅費交通費率分（測量業務） | | | 単価適用年月 歩掛適用年月 労務調整-超過-規制 | 2023. 1 2023. 1 1.000-00000002000 |
|---------------|---------------|----|----|--------------------------------|---|
| 名称 | 規格 | 単位 | 数量 | 数量増減 | 摘要 |
| 旅費交通費率分（測量業務） | | 式 | 1 | | |
| 合 計 | | | | | |
| | | | | | |
| | | | | | |
| | | | | | |
| | | | | | |
| | | | | | |
| | | | | | |
| | | | | | |
| | | | | | |
| | | | | | |
| | | | | | |
| | | | | | |
| | | | | | |
| | | | | | |
| | | | | | |
| | | | | | |
| | | | | | |

一式当たり内訳書（金抜き）

| 第 4号内訳書 | 電子成果品作成費(測量) | | 単価適用年月 歩掛適用年月 労務調整-超過-規制 | 2023. 1 2023. 1 1.000-00000002000 | |
|----------|--------------|----|--------------------------------|---|----|
| 名称 | 規格 | 単位 | 数量 | 数量増減 | 摘要 |
| 電子成果品作成費 | | 式 | 1 | | |
| 合 計 | | | | | |
| | | | | | |
| | | | | | |
| | | | | | |
| | | | | | |
| | | | | | |
| | | | | | |
| | | | | | |
| | | | | | |
| | | | | | |
| | | | | | |
| | | | | | |
| | | | | | |
| | | | | | |
| | | | | | |
| | | | | | |

1次単価表（金抜き）

| | |
|------------|-------------------|
| 単価適用年月 | 2023. 1 |
| 歩掛適用年月 | 2023. 1 |
| 労務調整-超過-規制 | 1.000-00000002500 |

| 名称 | 規格 | 単位 | 数量 | 摘要 |
|----------------------|--|----|------|------|
| 南北線 走行路高計測 | 【策定歩掛】時間制約あり（AM0:00～AM5:00まで） 測定延長 L=14.3km 手計測 | 単位 | km | 数量 |
| | | | | 1 |
| 測量技師補 | 外業 | 人 | 0.65 | |
| 測量助手 | 外業 | 人 | 1.13 | |
| 機械経費 【労務費対象】 2.5% | | 式 | 1 | |
| 材料費 【労務費対象】 3% | | 式 | 1 | |
| 計 | | | | |
| 単価 | | | | 円/km |
| | | | | |
| | | | | |
| | | | | |
| | | | | |
| | | | | |

1次単価表（金抜き）

| | |
|------------|-------------------|
| 単価適用年月 | 2023. 1 |
| 歩掛適用年月 | 2023. 1 |
| 労務調整-超過-規制 | 1.000-00000002500 |

| 名称 | 規格 | 単位 | 数量 | 摘要 |
|----------------------|--|----|------|------|
| 東西線 走行路高計測 | 【策定歩掛】時間制約あり（AM0:00～AM5:00まで） 測定延長 L=12.3km 手計測 | 単位 | km | 数量 |
| | | | | 1 |
| 測量技師補 | 外業 | 人 | 0.68 | |
| 測量助手 | 外業 | 人 | 1.2 | |
| 機械経費 【労務費対象】 2.5% | | 式 | 1 | |
| 材料費 【労務費対象】 3% | | 式 | 1 | |
| 計 | | | | |
| 単価 | | | | 円/km |
| | | | | |
| | | | | |
| | | | | |
| | | | | |
| | | | | |

1次単価表（金抜き）

| | |
|------------|-------------------|
| 単価適用年月 | 2023. 1 |
| 歩掛適用年月 | 2023. 1 |
| 労務調整-超過-規制 | 1.000-00000002500 |

| 名称 | 規格 | 単位 | 数量 | 摘要 |
|----------------------|---|----|------|------|
| 東豊線 走行路高計測 | 【策定歩掛】時間制約あり (AM0:00~AM5:00まで) 測定延長 L=13.7km 手計測 | 単位 | km | 数量 |
| | | | | 1 |
| 測量技師補 | 外業 | 人 | 0.65 | |
| 測量助手 | 外業 | 人 | 1.14 | |
| 機械経費 【労務費対象】 2.5% | | 式 | 1 | |
| 材料費 【労務費対象】 3% | | 式 | 1 | |
| 計 | | | | |
| 単価 | | | | 円/km |
| | | | | |
| | | | | |
| | | | | |
| | | | | |
| | | | | |

1次単価表 (金抜き)

| | |
|------------|-------------------|
| 単価適用年月 | 2023. 1 |
| 歩掛適用年月 | 2023. 1 |
| 労務調整-超過-規制 | 1.000-00000002000 |

| 名称 | 規格 | 単位 | 業務 | 数量 | 摘要 |
|-------|-------------|----|----|----|-------|
| 打合せ協議 | 中間打合せの回数 1回 | | | 1 | |
| 打合せ | 1回 | 業務 | | 1 | 単- 5号 |
| 計 | | | | | |
| 単価 | | | | | 円/業務 |
| | | | | | |
| | | | | | |
| | | | | | |
| | | | | | |
| | | | | | |
| | | | | | |
| | | | | | |
| | | | | | |