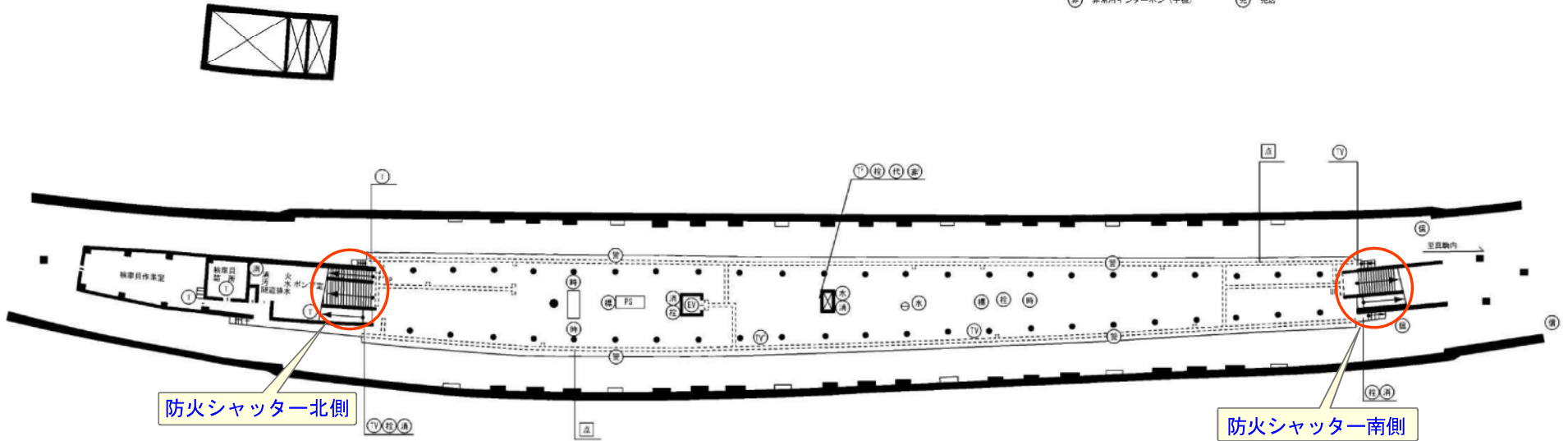


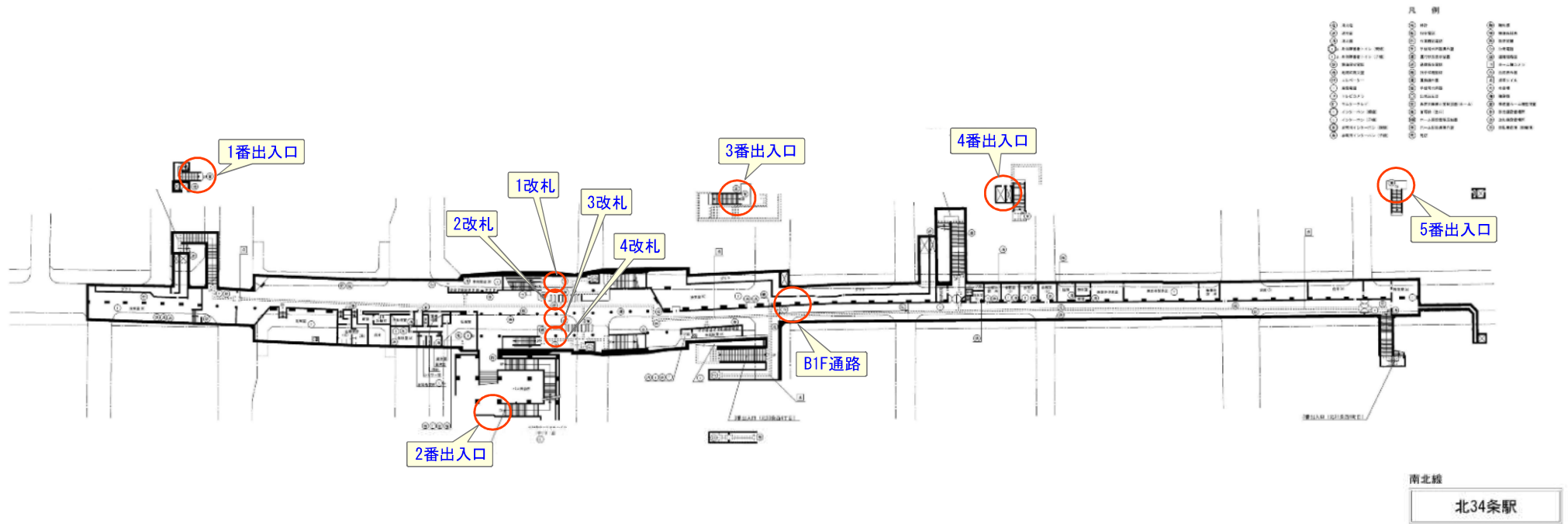
凡 例

- | | | |
|----------------|------------------|-------------|
| 消火栓 | 時刻 | 懸知板 |
| 送水管 | 指令電話 | 標準時刻表 |
| 消火器 | 作業確認電話 | 防災無線 |
| 身障障害者トイレ (親機) | 手信号代用器操作盤 | 公衆電話 |
| 身障障害者トイレ (子機) | 運行状況表示装置 | 乗降録音機 |
| 設備保安電話 | 通信保安電話 | ホーム種カメラ |
| 地震式防災置 | 指令式確認灯 | 合図表示器 |
| エレベーター | 連絡操作盤 | 点字タイル |
| 業務電話 | 手信号代用器 | 水呑場 |
| テレビカメラ | 出発戻り灯 | 精算機 |
| モニターテレビ | 非常列車停止発報装置 (ホーム) | 準規定ホーム種監視装置 |
| インターホン (親機) | 盲導鈴 (出口) | 券売機設置場所 |
| インターホン (子機) | ホーム種設置状況表示 | 改札機設置場所 |
| 非常用インターホン (親機) | ホーム駅係員操作盤 | 自転車置場 (駐輪場) |
| 非常用インターホン (子機) | 売店 | |



南北線 (ホーム防火シャッター)

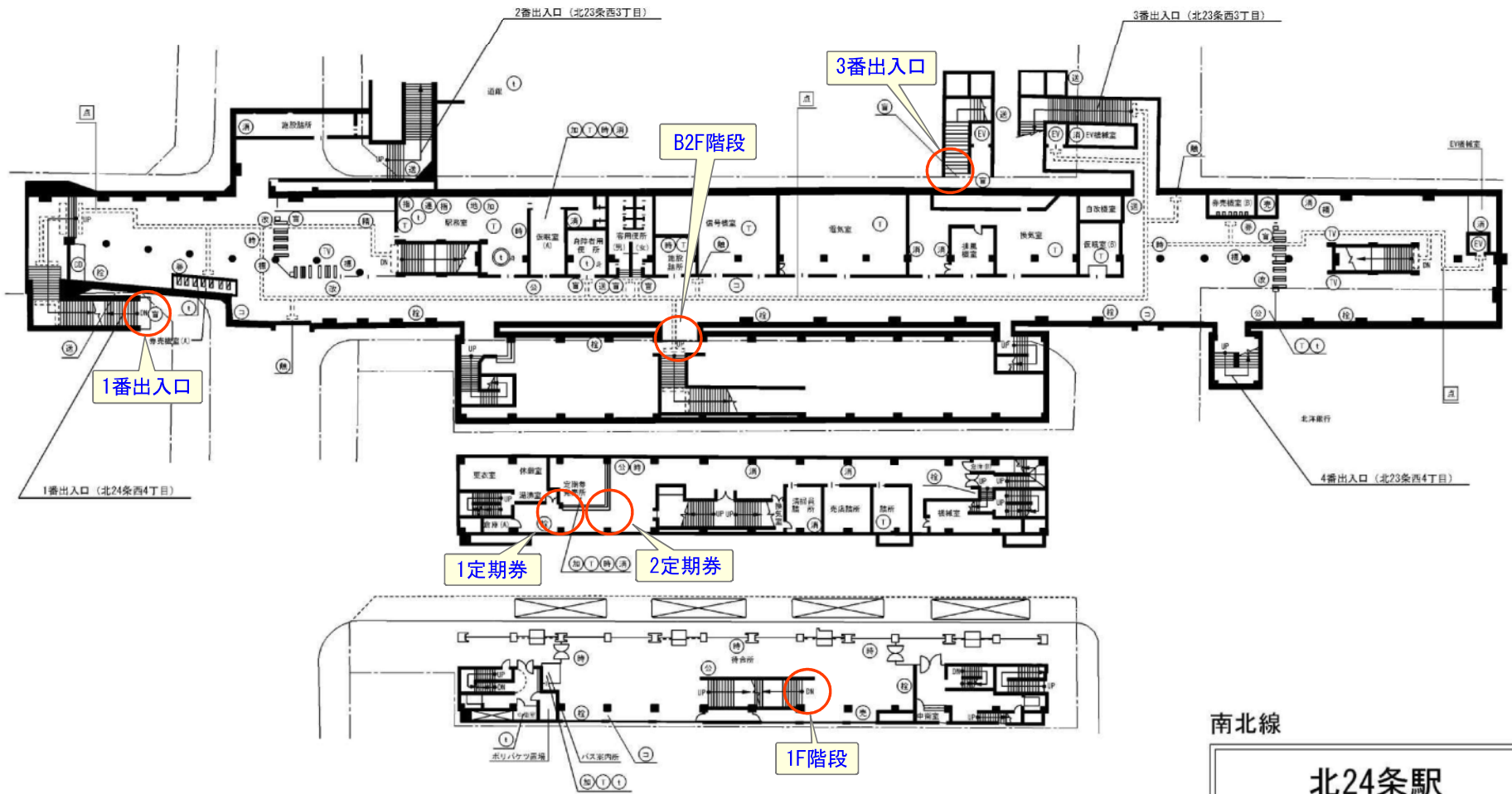
麻 生 駅





凡 例

- | | | |
|----------------|-----------------|-------------|
| 消火栓 | 時刻 | 熱知板 |
| 送水管 | 指令電話 | 標準時刻表 |
| 消火器 | 作業確認電話 | 防災無線 |
| 身体障害者トイレ (親機) | 手信号代用器操作室 | 公共電話 |
| 身体障害者トイレ (子機) | 運行状況表示装置 | 避難経路図 |
| 故障保安電話 | 通信保安電話 | ホーム種カメラ |
| 地震式防災置 | 指令式確認灯 | 合図表示器 |
| エレベーター | 運動操作室 | 点字タイル |
| 業務電話 | 手信号代用器 | 水香機 |
| テレビカメラ | 出発反光灯 | 積算機 |
| モニターテレビ | 非常列車停止警報装置(ホーム) | 準規定ホーム種監視 |
| インターホン (親機) | 盲導鈴 (出口) | 券売機設置場所 |
| インターホン (子機) | ホーム種設置状況表示 | 改札機設置場所 |
| 非常用インターホン (親機) | ホーム駅係員操作室 | 自転車置場 (駐輪場) |
| 非常用インターホン (子機) | 売店 | |

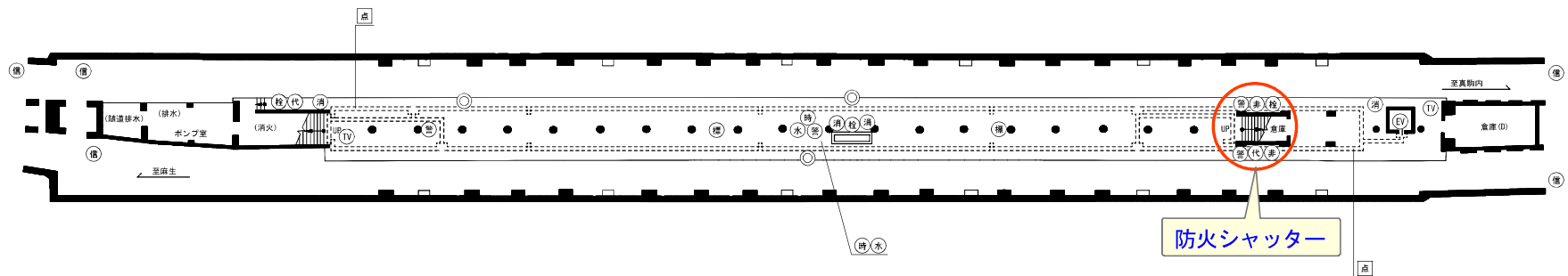


南北線

北24条駅

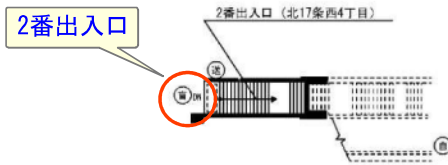
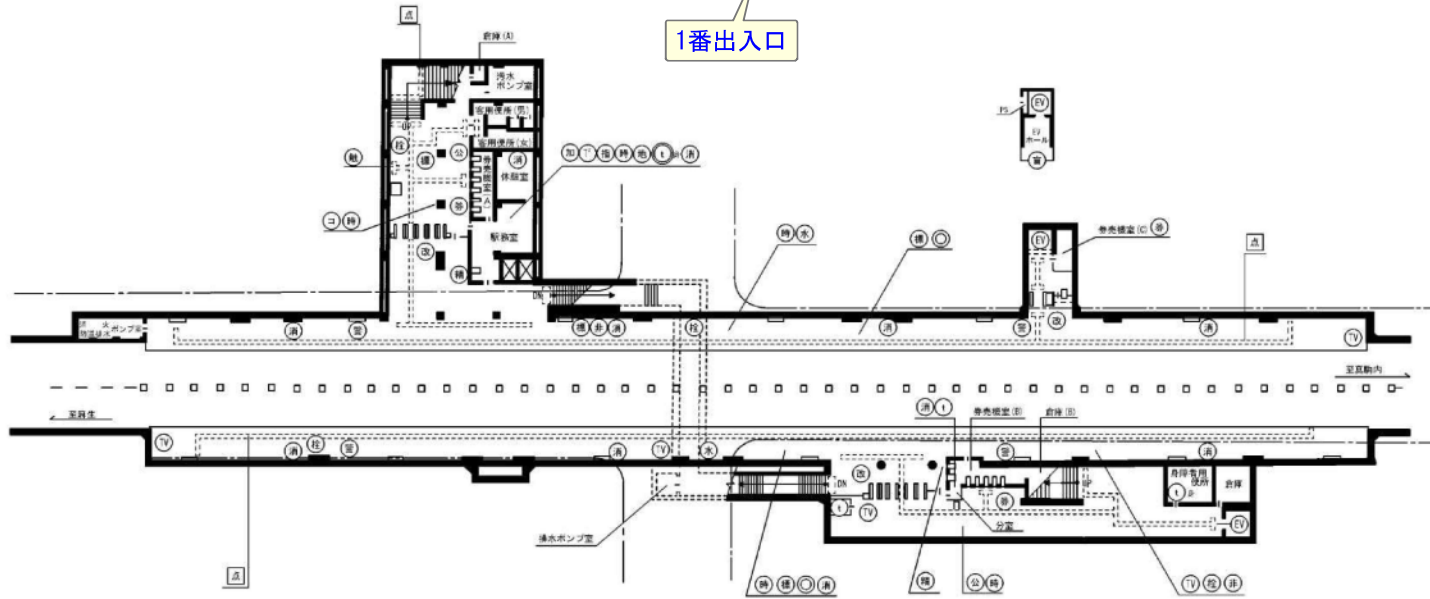
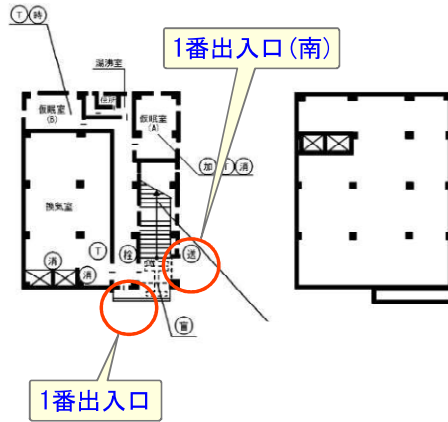
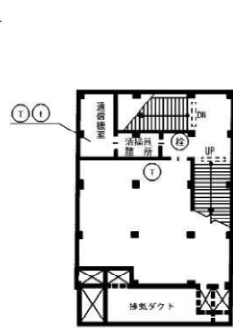
凡 例

- | | | | | | |
|----|----------------|---|------------------|----|-------------|
| 消 | 消火栓 | 時 | 時計 | 触 | 触知板 |
| 送 | 送水管 | 指 | 指令電話 | 標 | 標準時刻表 |
| 消 | 消火器 | 作 | 作業確認電話 | 防 | 防犯警報 |
| ♿ | 身体障害者トイレ (親機) | 手 | 手信号代用器操作盤 | 公 | 公衆電話 |
| ♿ | 身体障害者トイレ (子機) | 運 | 運行状況表示装置 | 避 | 避難経路図 |
| 設 | 設備保安電話 | 通 | 通信保安電話 | TV | ホーム様カメラ |
| 地 | 地開式防災壁 | 指 | 指令式確認灯 | 合 | 合図表示器 |
| E | エレベーター | 運 | 運動操作盤 | 点 | 点字タイル |
| T | 業務電話 | 手 | 手信号代用器 | 水 | 水呑場 |
| TV | テレビカメラ | 出 | 出発反応灯 | 精 | 精算機 |
| M | モニターテレビ | 警 | 非常列車停止警報装置 (ホーム) | 警 | 警務室ホーム権限装置 |
| I | インターホン (親機) | 盲 | 盲導鈴 (出口) | 券 | 券売機設置場所 |
| i | インターホン (子機) | ホ | ホーム欄設置現況位置 | 改 | 改札機設置場所 |
| 非 | 非常用インターホン (親機) | 操 | ホーム駅係員操作盤 | 自 | 自転車置場 (駐輪場) |
| 非 | 非常用インターホン (子機) | 売 | 売店 | | |



南北線

北24条駅



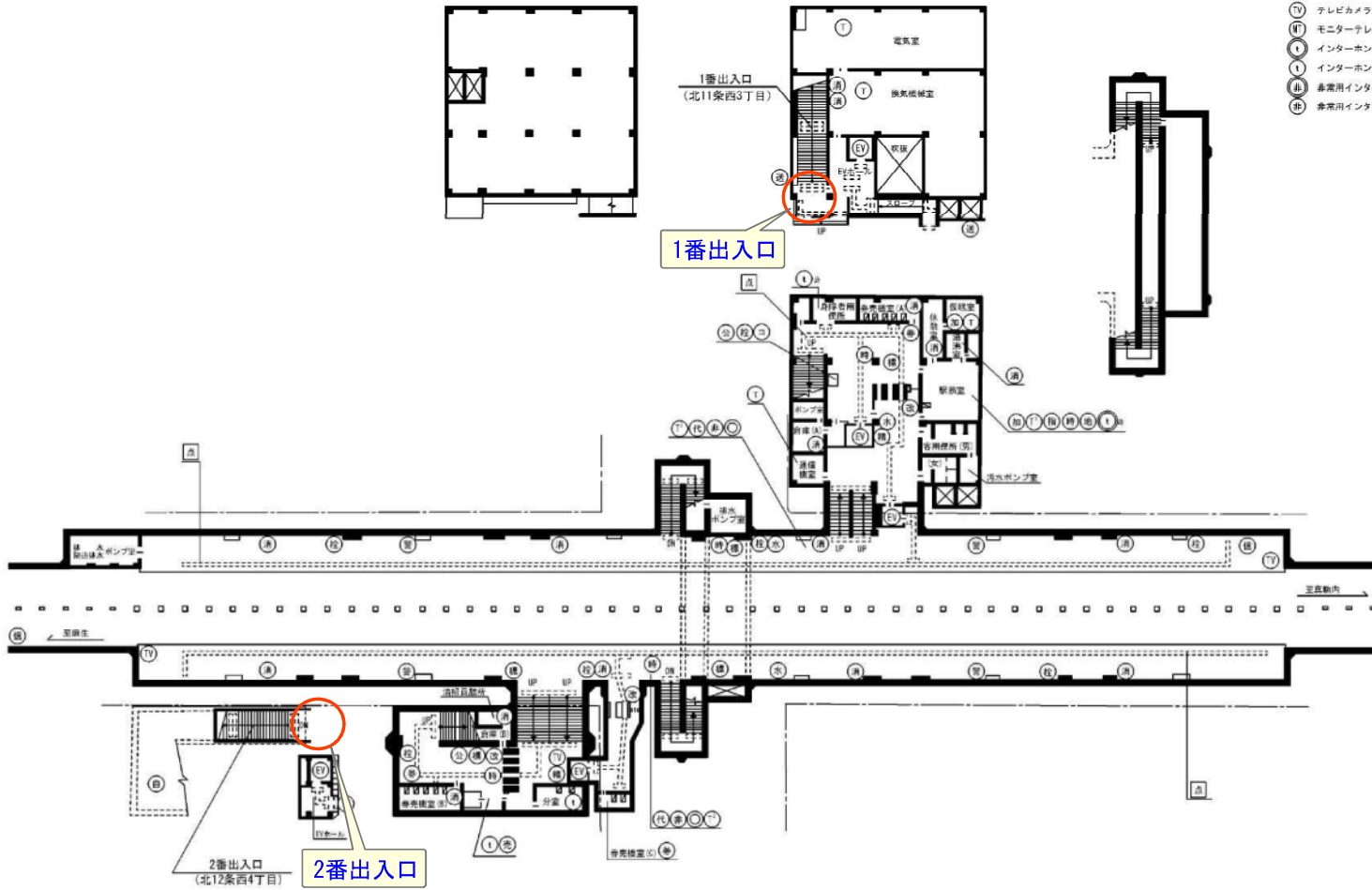
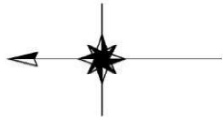
- Ⓜ 消火栓
- Ⓜ 送水管
- Ⓜ 消火器
- Ⓜ 身体障害者トイレ(視覚)
- Ⓜ 身体障害者トイレ(子機)
- Ⓜ 故障保安電話
- Ⓜ 地震式防災置
- Ⓜ エレベーター
- Ⓜ 業務電話
- Ⓜ テレビカメラ
- Ⓜ モニターテレビ
- Ⓜ インターホン(観機)
- Ⓜ インターホン(子機)
- Ⓜ 非常用インターホン(観機)
- Ⓜ 非常用インターホン(子機)

凡 例

- Ⓜ 時計
- Ⓜ 指令電話
- Ⓜ 作業確認電話
- Ⓜ 手信号代用器操作盤
- Ⓜ 運行状況表示装置
- Ⓜ 通信保安電話
- Ⓜ 指令確認灯
- Ⓜ 運動操作盤
- Ⓜ 手信号代用器
- Ⓜ テレビカメラ
- Ⓜ 出発反光灯
- Ⓜ 非常列車停止発報装置(ホーム)
- Ⓜ 盲導鈴(出口)
- Ⓜ ホーム構造監視装置
- Ⓜ ホーム駅係員操作盤
- Ⓜ 売店
- Ⓜ 懸知板
- Ⓜ 標準時刻表
- Ⓜ 防災無線
- Ⓜ 公共電話
- Ⓜ 避難経路図
- Ⓜ ホーム種カメラ
- Ⓜ 合図表示器
- Ⓜ 点字タイル
- Ⓜ 水香機
- Ⓜ 積算機
- Ⓜ 準規定ホーム種監視器
- Ⓜ 券売機設置場所
- Ⓜ 改札機設置場所
- Ⓜ 自転車置場(駐輪場)

南北線

北18条駅

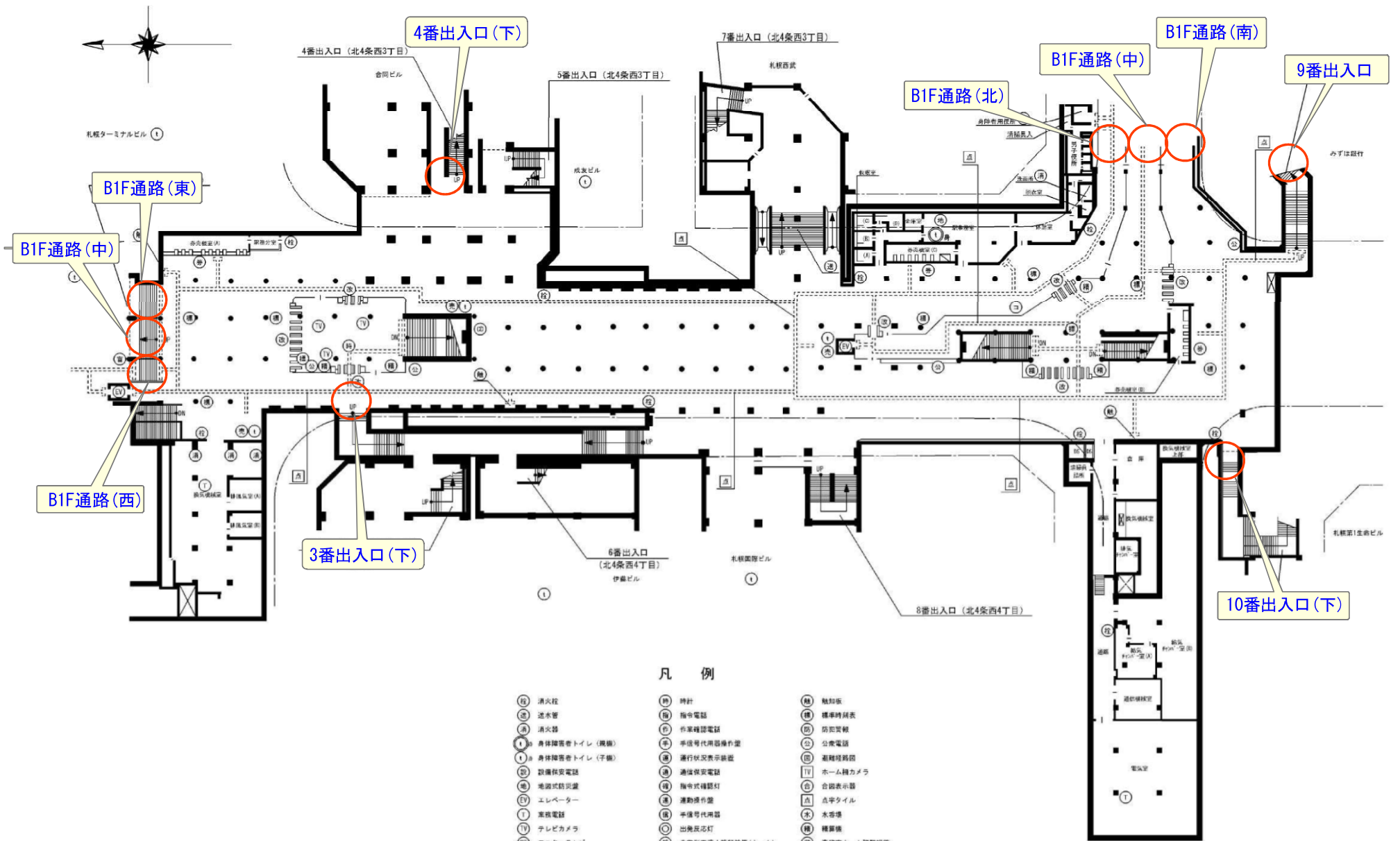


凡 例

- | | | |
|------------------|--------------------|---------------|
| ① 消火栓 | ⌚ 時計 | Ⓜ 駅知板 |
| ② 送水管 | ☎ 指令電話 | 📋 標準時刻表 |
| ③ 消火器 | ☎ 作業確認電話 | 🚰 防犯監視 |
| ④ 身体障害者トイレ (機械) | 🖱 手信号代用器操作盤 | ☎ 公共電話 |
| ⑤ 身体障害者トイレ (子機) | 📶 運行状況表示装置 | 🚶 避難経路図 |
| ⑥ 設備保安電話 | 📶 通信保安電話 | 📺 ホームカメラ |
| ⑦ 地面式防犯機 | 📶 指令確認灯 | 📶 命令表示器 |
| ⑧ エレベーター | 📶 運動機作盤 | 📶 点字タイル |
| ⑨ 業務電話 | 📶 手信号代用器 | 🚰 水呑機 |
| ⑩ テレビカメラ | 📶 出発反応灯 | 📶 精算機 |
| ⑪ モニターテレビ | 📶 非常列車停止警報装置 (ホーム) | 📶 事務室ホーム機監視盤 |
| ⑫ インターホン (機械) | 📶 官車線 (出口) | 📶 非常機設置場所 |
| ⑬ インターホン (子機) | 📶 ホーム機設置機位置 | 📶 改札機設置場所 |
| ⑭ 非常用インターホン (機械) | 📶 ホーム駅員操作盤 | 📶 自転車留場 (駐輪場) |
| ⑮ 非常用インターホン (子機) | 📶 売店 | 📶 売店 |

南北線

北12条駅



凡 例

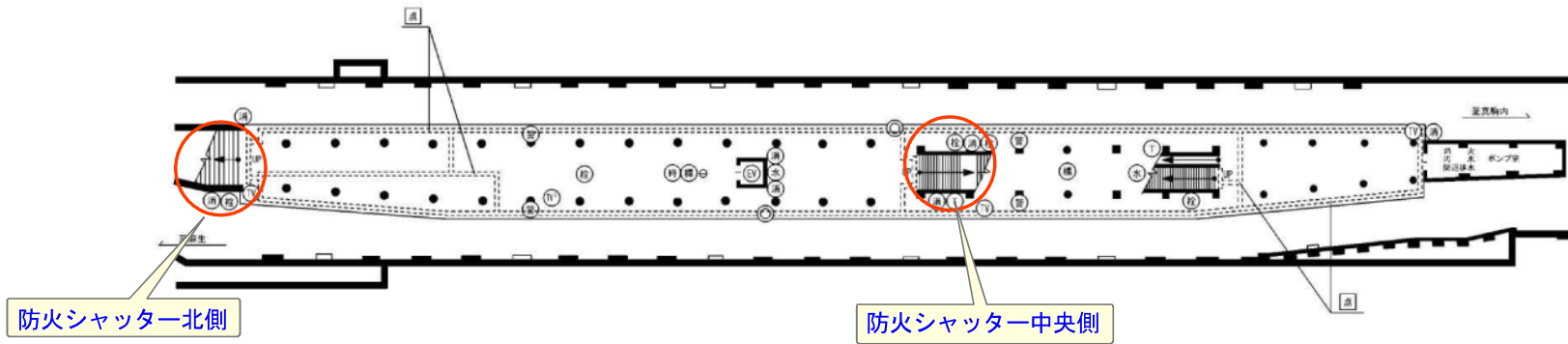
- | | | |
|-------------------|---------------------|----------------|
| (消) 消火栓 | (時) 時計 | (触) 触知板 |
| (送) 送水管 | (指) 指令電話 | (標) 標準時刻表 |
| (消) 消火器 | (作) 作業確認電話 | (防) 防犯電話 |
| (身) 身体障害者トイレ(現構) | (手) 手信号代用器操作室 | (公) 公共電話 |
| (身) 身体障害者トイレ(子機) | (通) 運行状況表示装置 | (電) 電種検知器 |
| (設) 設備保安電話 | (通) 通線保安電話 | (V) ホーム検カメラ |
| (地) 地震式防災備 | (指) 指中式確認灯 | (合) 合路表示器 |
| (エ) エレベーター | (運) 運動場作業 | (点) 点字タイル |
| (電) 電気電話 | (平) 平信号代用器 | (水) 水香塔 |
| (テ) テレビカメラ | (出) 出発点灯 | (精) 精算機 |
| (モ) モニターテレビ | (非) 非常列車停止警報装置(ホーム) | (監) 事務室ホーム監視装置 |
| (イ) インターホン(観機) | (警) 警備灯(出口) | (非) 非売品設置場所 |
| (イ) インターホン(子機) | (機) ホーム機器設置位置 | (改) 改札機設置場所 |
| (非) 非常用インターホン(観機) | (操) ホーム駅係員操作室 | (自) 自転車留場(駐輪場) |
| (非) 非常用インターホン(子機) | (売) 売店 | |

南北線

さっぽろ駅

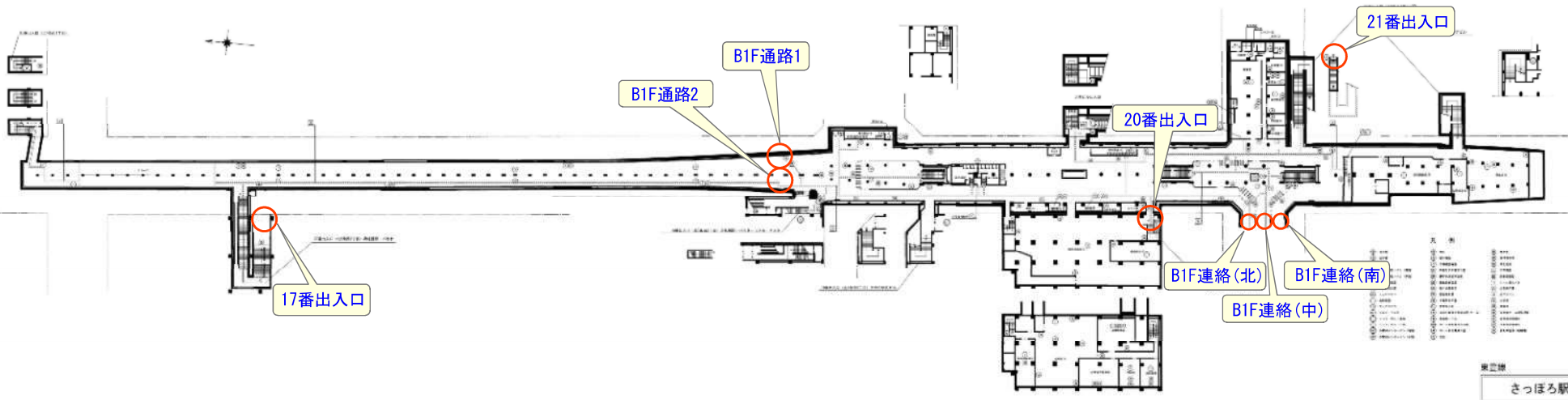
凡 例

- | | | |
|----------------|------------------|-------------|
| 消火栓 | 時計 | 時刻表 |
| 送水管 | 指令電話 | 標準時刻表 |
| 消火器 | 作業確認電話 | 防災無線 |
| 身体障害者トイレ (親機) | 手信号代用器操作盤 | 公衆電話 |
| 身体障害者トイレ (子機) | 運行状況表示器 | 乗降録録音 |
| 設備保安電話 | 通信保安電話 | ホーム種カメラ |
| 地震式防災置 | 指令式確認灯 | 合図表示器 |
| エレベーター | 運動操作盤 | 点字タイル |
| 業務電話 | 手信号代用器 | 水香壇 |
| テレビカメラ | 出発反光灯 | 積算機 |
| モニターテレビ | 非常列車停止発報装置 (ホーム) | 車検定ホーム種監視室 |
| インターホン (親機) | 盲導鈴 (出口) | 券売機設置場所 |
| インターホン (子機) | ホーム種設置機位置 | 吹礼機設置場所 |
| 非常用インターホン (親機) | ホーム駅係員操作盤 | 自転車置場 (駐輪場) |
| 非常用インターホン (子機) | 売店 | |



南北線 (ホーム防火シャッター)

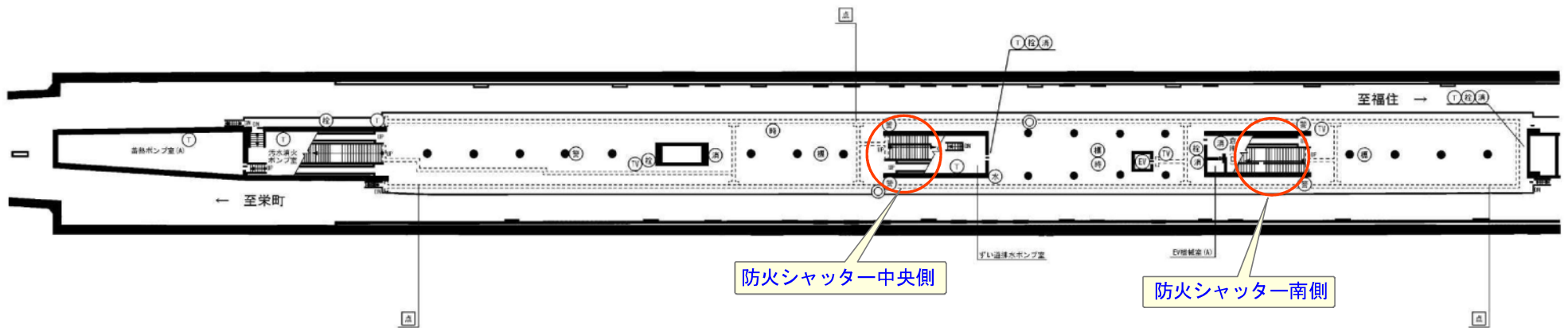
さっぽろ駅



東武線
さっぽろ駅

凡 例

- | | | |
|----------------|------------------|-------------|
| 消火栓 | 時計 | 触知板 |
| 排水管 | 指令電話 | 標準時刻表 |
| 消火器 | 作業確認電話 | 防犯監視 |
| 身体障害者トイレ (親機) | 手信号代用器操作盤 | 公共電話 |
| 身体障害者トイレ (子機) | 運行状況表示装置 | 乗降録音機 |
| 故障保安電話 | 通信保安電話 | ホーム種カメラ |
| 地震式防災鐘 | 指令式確認灯 | 合図表示器 |
| エレベーター | 運動操作盤 | 点字タイル |
| 業務電話 | 手信号代用器 | 水香壇 |
| テレビカメラ | 出発反応灯 | 積算機 |
| モニターテレビ | 非常列車停止警報装置 (ホーム) | 準規定ホーム種監視盤 |
| インターホン (親機) | 盲導鈴 (出口) | 券売機設置場所 |
| インターホン (子機) | ホーム種設置機位置 | 吹孔機設置場所 |
| 非常用インターホン (親機) | ホーム駅係員操作盤 | 自転車寄席 (駐輪場) |
| 非常用インターホン (子機) | 売店 | |

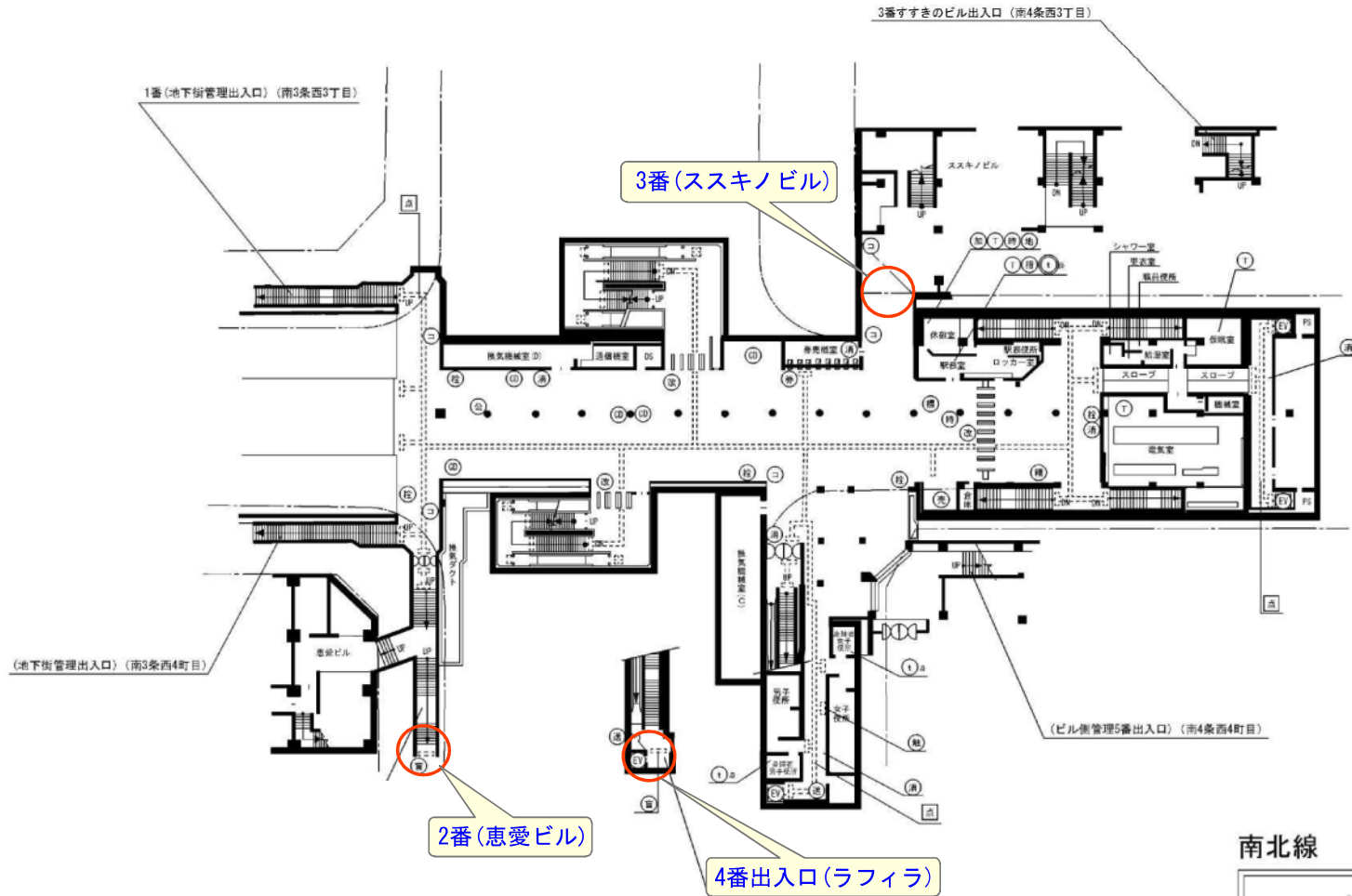


東豊線 (ホーム防火シャッター)

さっぽろ駅

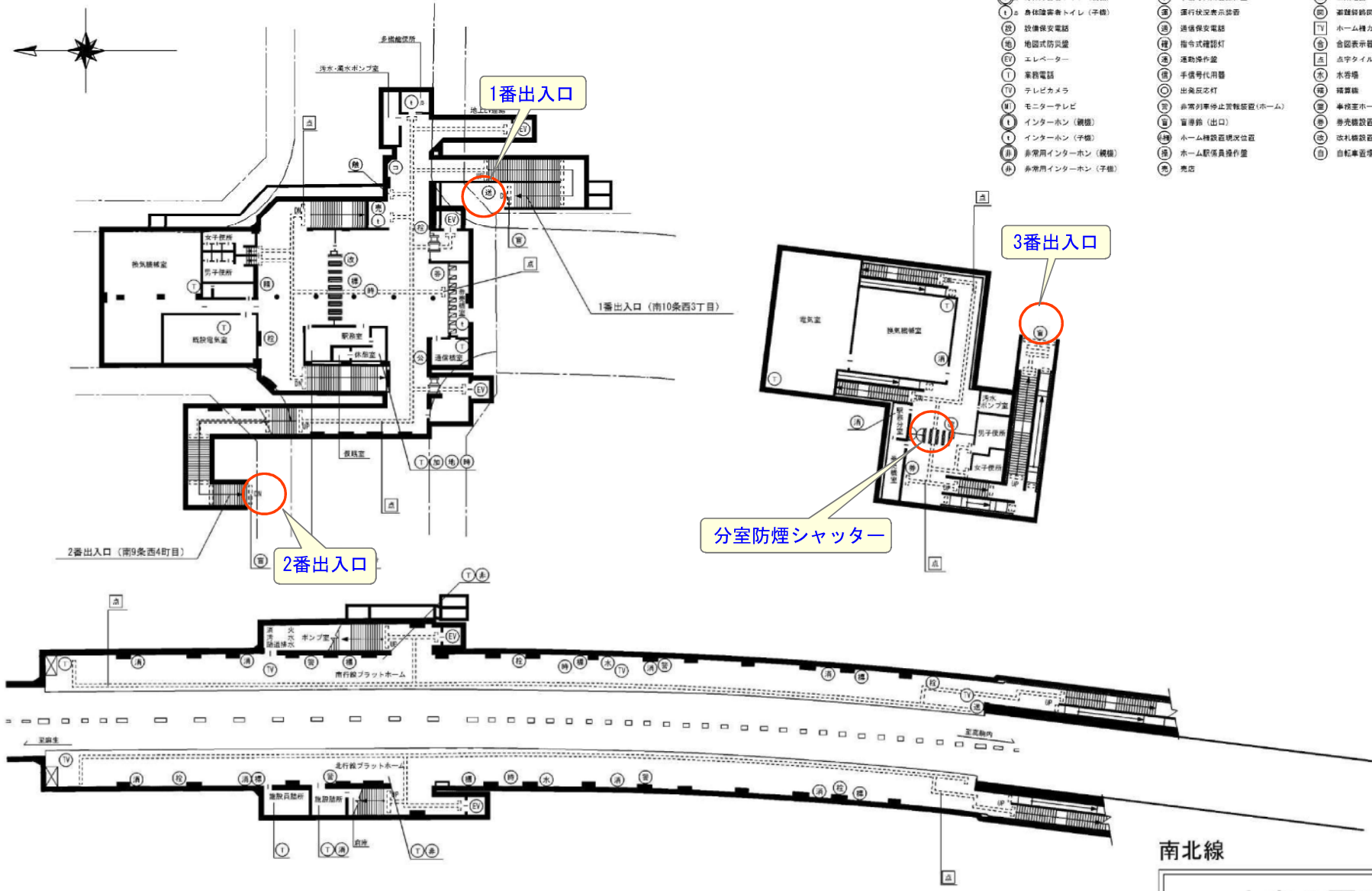
凡 例

- | | | |
|----------------|------------------|-------------|
| 消火栓 | 時計 | 触知板 |
| 消火栓 | 指令電話 | 標準時刻表 |
| 消火器 | 作業確認電話 | 防犯監視 |
| 身体障害者トイレ (親機) | 手信号代用器操作盤 | 公衆電話 |
| 身体障害者トイレ (子機) | 運行状況表示装置 | 避難経路図 |
| 設備保安電話 | 通指令確認灯 | ホーム増カメラ |
| 地震式防災壁 | 運動機操作盤 | 合図表示器 |
| エレベーター | 手信号代用器 | 点字タイル |
| 業務電話 | 出発応答灯 | 水呑場 |
| テレビカメラ | 非常列車停止警報装置 (ホーム) | 精算機 |
| モニターテレビ | 音響器 (出口) | 車椅子ホーム乗降位置 |
| インターホン (親機) | ホーム増設監視位置 | 非常機設置場所 |
| インターホン (子機) | ホーム駅係員操作盤 | 改札機設置場所 |
| 非常用インターホン (親機) | | 自転車置場 (駐輪場) |
| 非常用インターホン (子機) | | 売店 |



南北線

すすきの駅

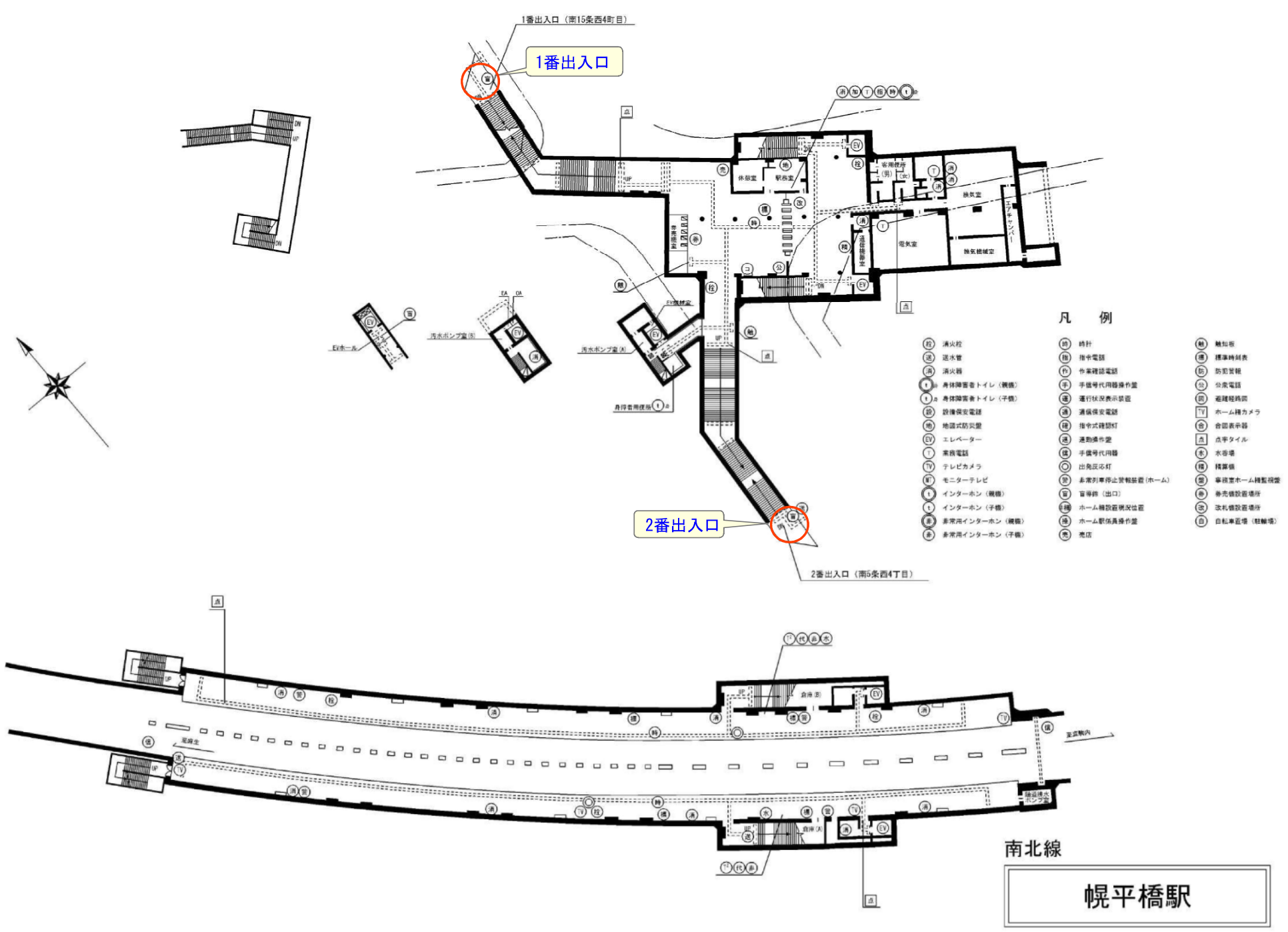


凡 例

- | | | |
|--|---|---|
| <ul style="list-style-type: none"> 消火栓 送水管 消火器 身体障害者トイレ (親機) 身体障害者トイレ (子機) 設備保安電話 地震式防災灯 エレベーター 業務電話 テレビカメラ モニターテレビ インターホン (親機) インターホン (子機) 非常用インターホン (親機) 非常用インターホン (子機) | <ul style="list-style-type: none"> 時計 指令電話 作業確認電話 手信号代用器操作盤 運行状況表示装置 通信保安電話 指令式確認灯 運動操作盤 手信号代用器 テレビカメラ 非常用停止装置 (ホーム) 盲導鈴 (出口) ホーム種設置機位置 ホーム駅係員操作盤 売店 | <ul style="list-style-type: none"> 触知板 標準時刻表 防災無線 公共電話 乗降録音機 ホーム種カメラ 合図表示器 点字タイル 水香壇 積算機 事務室ホーム種監視室 券売機設置場所 改札機設置場所 自転車置場 (駐輪場) |
|--|---|---|

南北線

中島公園駅



1番出入口 (南15条西4丁目)

1番出入口

2番出入口

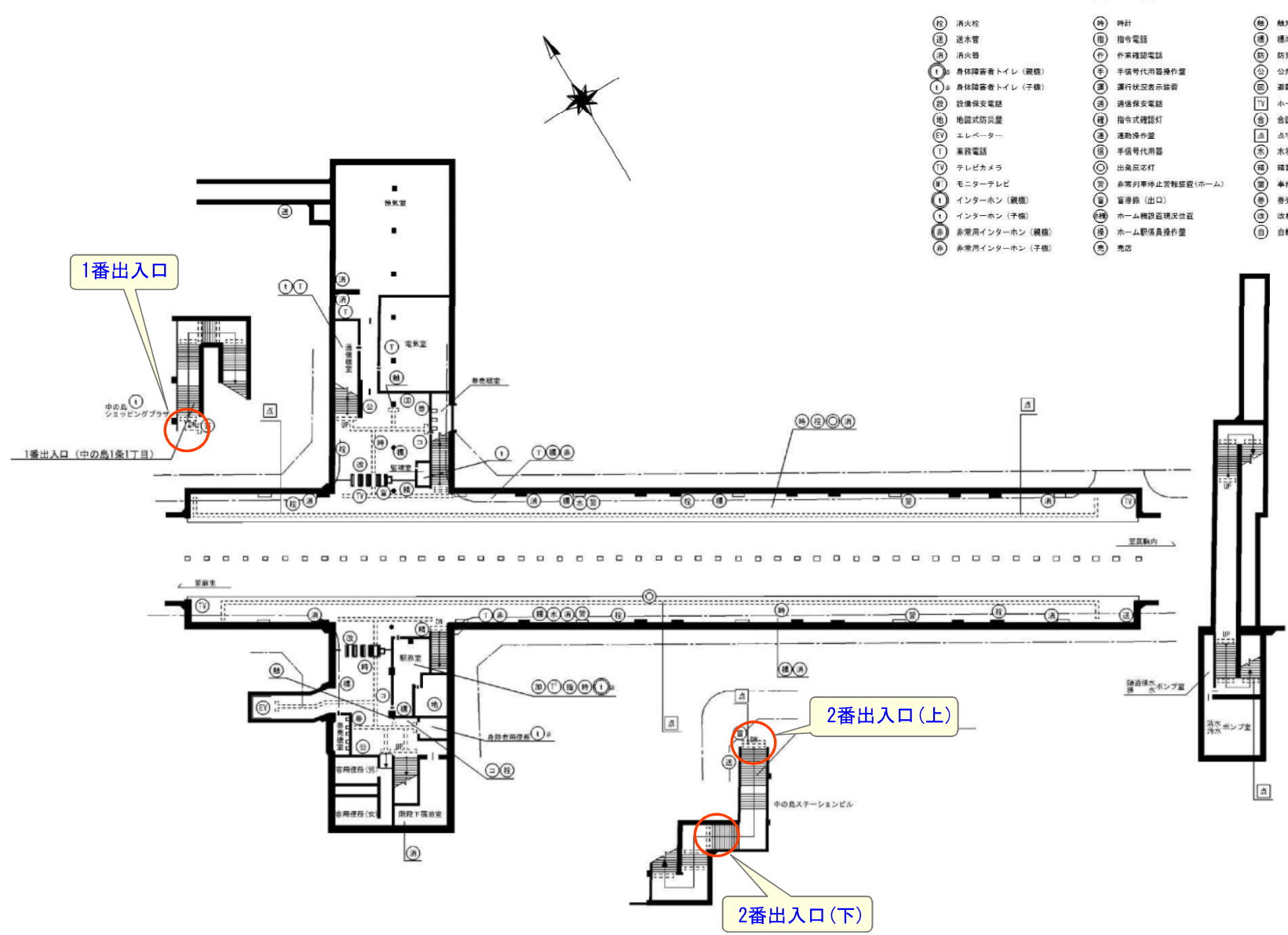
2番出入口 (南5条西4丁目)

凡例

- | | | |
|----------------|------------------|-------------|
| 消火栓 | 時計 | 触知板 |
| 送水管 | 指針電話 | 標準時刻表 |
| 消火機 | 作業電話 | 防犯監視 |
| 身体障害者トイレ (親機) | 手信号代用器作室 | 分度電話 |
| 身体障害者トイレ (子機) | 運行状況表示装置 | 各種機器 |
| 設備保安電話 | 通信保安電話 | ホーム種カメラ |
| 地震式防災型 | 指中式種器 | 各部表示器 |
| エレベーター | 運動場作室 | 点字タイル |
| 業務電話 | 手信号代用器 | 水塔 |
| テレビカメラ | 出免反石灯 | 種器 |
| モニターテレビ | 非常列車停止警報装置 (ホーム) | 車務室ホーム種監視 |
| インターホン (親機) | 盲導線 (出口) | 乗務員待合場所 |
| インターホン (子機) | ホーム種監視装置位置 | 改札機設置場所 |
| 非常用インターホン (親機) | ホーム駅係員作室 | 自転車置場 (駐輪場) |
| 非常用インターホン (子機) | 売店 | |

南北線

幌平橋駅

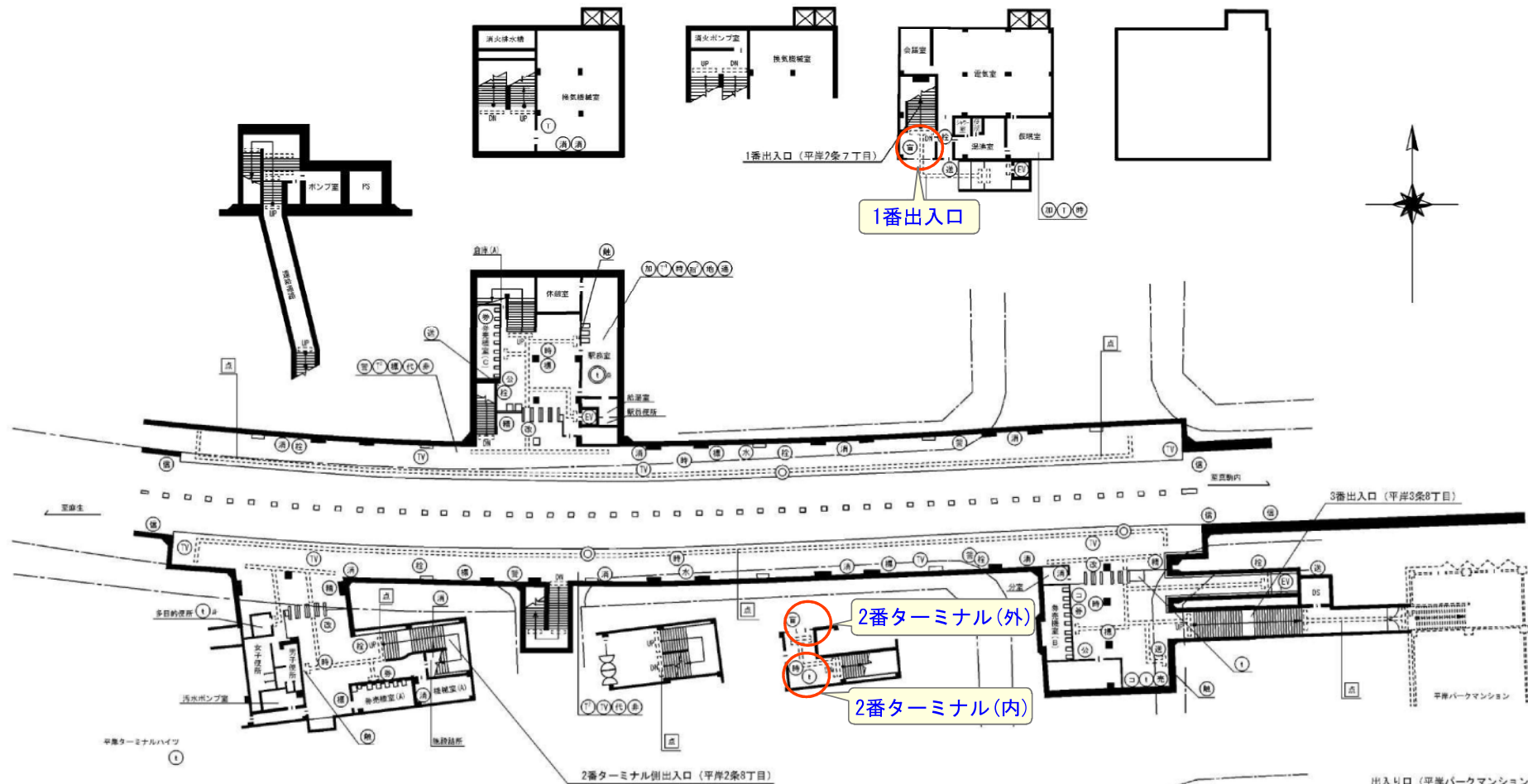


凡 例

- | | | |
|----------------|-----------------|-------------|
| 消火栓 | 時計 | 触知板 |
| 排水管 | 指令電話 | 標準時刻表 |
| 消火器 | 作業確認電話 | 防災無線 |
| 身体障害者トイレ (親機) | 手信号代用器操作盤 | 公共電話 |
| 身体障害者トイレ (子機) | 運行状況表示装置 | 測候所跡 |
| 故障保安電話 | 通信保安電話 | ホーム種カメラ |
| 地震式防災置 | 指令式確認灯 | 合図表示器 |
| エレベーター | 連絡操作盤 | 点字タイル |
| 業務電話 | 手信号代用器 | 水香機 |
| テレビカメラ | 出発反光灯 | 積算機 |
| モニターテレビ | 非常列車停止発報装置(ホーム) | 準規定ホーム種監視室 |
| インターホン (親機) | 盲導鈴 (出口) | 券売機設置場所 |
| インターホン (子機) | ホーム種設置状況表示 | 次礼検送設備所 |
| 非常用インターホン (親機) | ホーム駅係員操作盤 | 自転車置場 (駐輪場) |
| 非常用インターホン (子機) | 売店 | |

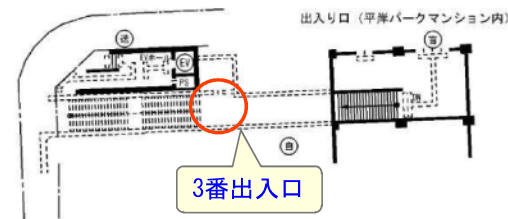
南北線

中の島駅



凡 例

- | | | |
|------------------|--------------------|---------------|
| ② 消火栓 | ⑧ 時計 | ⑩ 離知板 |
| ③ 送水管 | ⑨ 携帯電話 | ⑪ 標準時刻表 |
| ④ 消火器 | ⑩ 作業確認電話 | ⑫ 防犯監視 |
| ⑤ 身体障害者トイレ (親機) | ⑪ 手信号代用操作盤 | ⑬ 公衆電話 |
| ⑥ 身体障害者トイレ (子機) | ⑫ 運行状況表示装置 | ⑭ 避難経路図 |
| ⑦ 設備保安電話 | ⑬ 遠隔保安電話 | ⑮ ホーム検カメラ |
| ⑧ 地震式防災壁 | ⑭ 非常式確認灯 | ⑯ 音画表示器 |
| ⑨ エレベーター | ⑮ 遠動操作盤 | ⑰ 点字タイル |
| ⑩ 業務電話 | ⑯ 手信号代用器 | ⑱ 水音導 |
| ⑪ テレビカメラ | ⑰ 出展必灯 | ⑲ 避難梯 |
| ⑫ モニターテレビ | ⑱ 非常列車停止警報装置 (ホーム) | ⑳ 事務室ホーム観望視界 |
| ⑬ インターホン (親機) | ⑲ 警報音 (出口) | ㉑ 乗務員設置場所 |
| ⑭ インターホン (子機) | ㉑ ホーム検設置状況 | ㉒ 取札設置場所 |
| ⑮ 非常用インターホン (親機) | ㉒ ホーム駅係員操作盤 | ㉓ 自転車置場 (駐輪場) |
| ⑯ 非常用インターホン (子機) | ㉓ 売店 | |

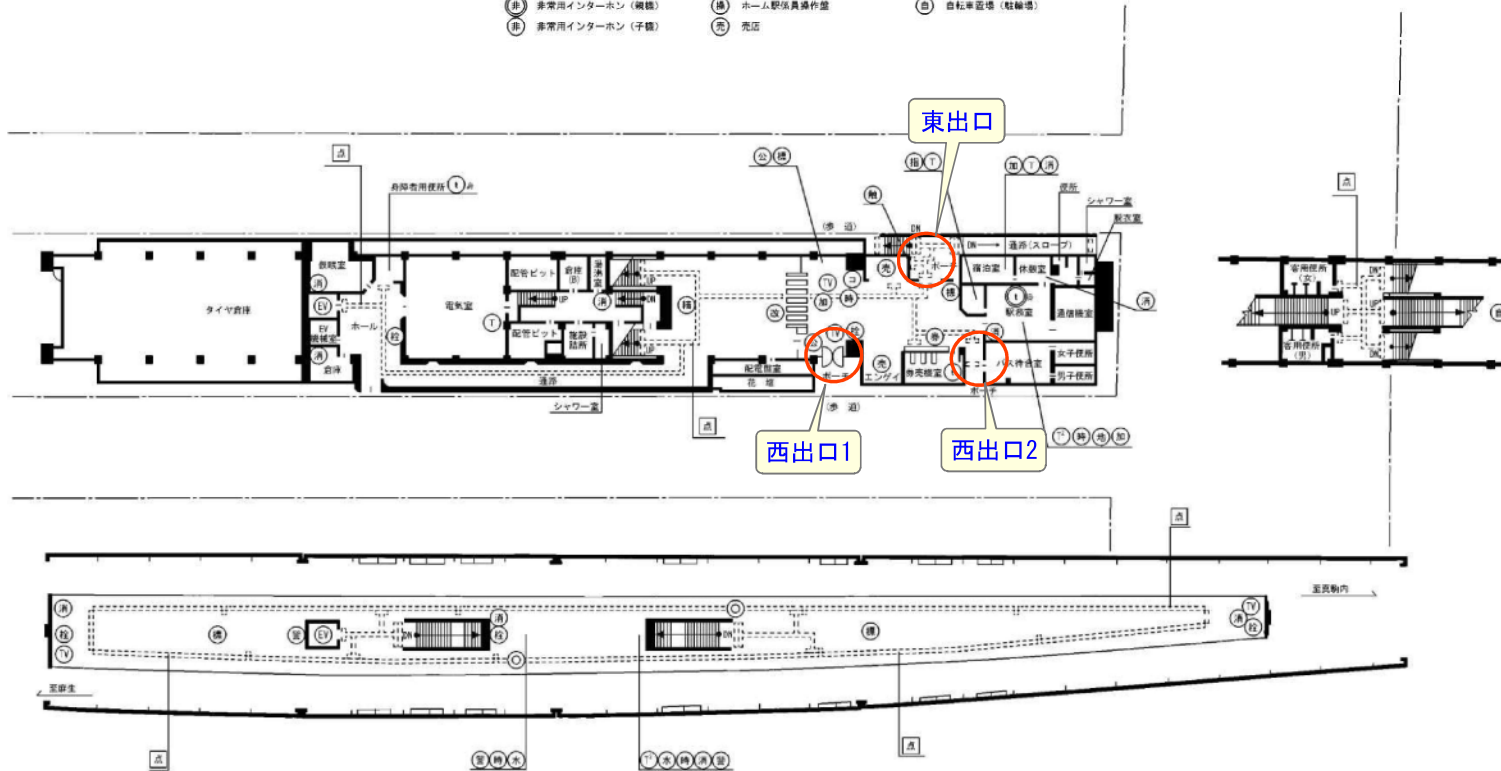


南北線

平 岸 駅

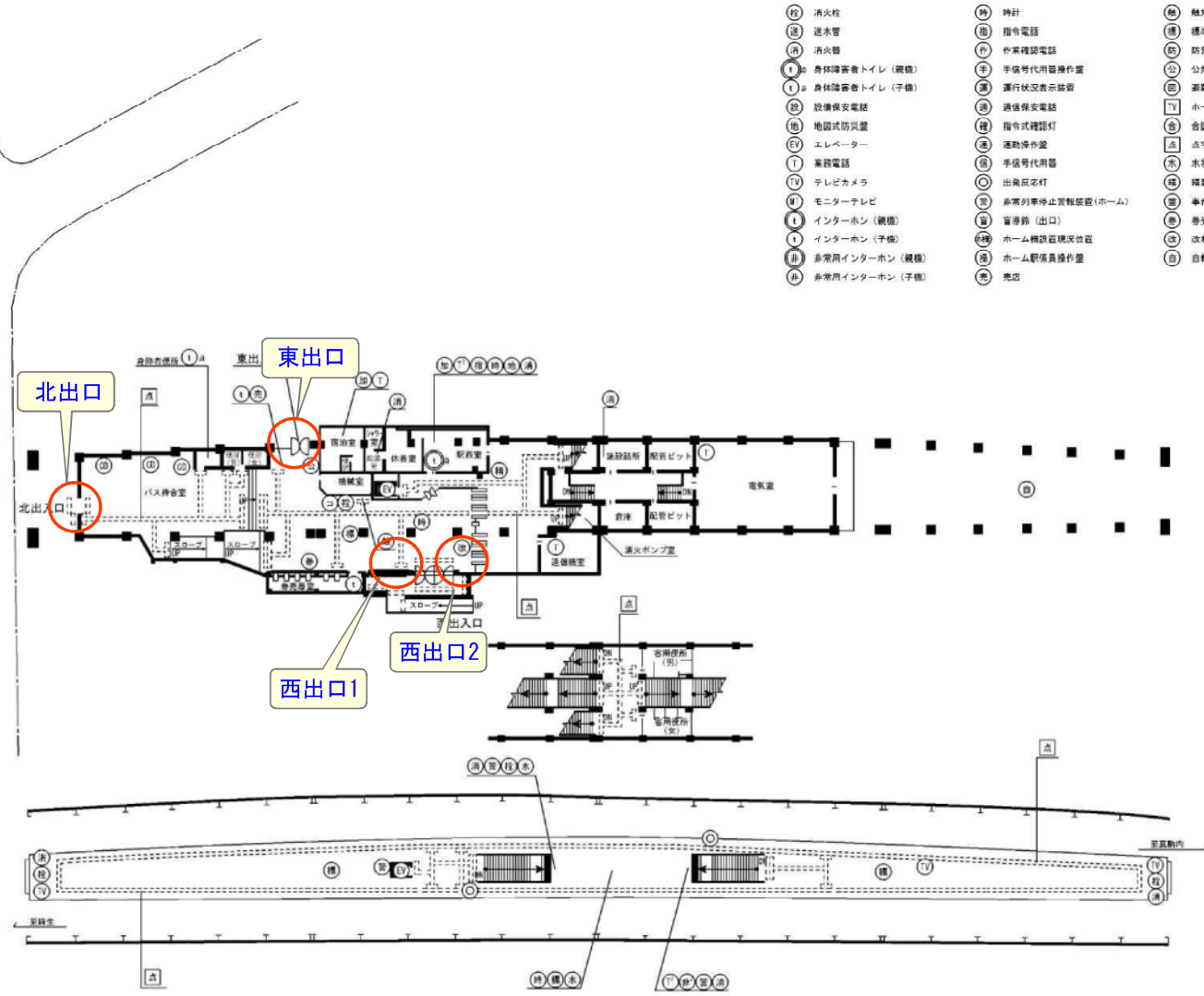
凡 例

- | | | |
|----------------|------------------|-------------|
| 消火栓 | 時計 | 触知板 |
| 送水管 | 指令電話 | 標準時刻表 |
| 消火器 | 作業確認電話 | 防犯監視 |
| 身体障害者トイレ (機械) | 手信号代用器操作室 | 公衆電話 |
| 身体障害者トイレ (子機) | 運行状況表示装置 | 避難経路図 |
| 設備保安電話 | 通信保安電話 | ホーム構カメラ |
| 地震式防災灯 | 指令式確認灯 | 合図表示器 |
| エレベーター | 連絡操作室 | 点字タイル |
| 業務電話 | 手信号代用器 | 水呑場 |
| テレビカメラ | 出発反応灯 | 精算機 |
| モニターテレビ | 非常列車停止警報装置 (ホーム) | 事務室ホーム監視室 |
| インターホン (親機) | 警備室 (出口) | 乗降施設監視所 |
| インターホン (子機) | ホーム構設監視位置器 | 改札機設置場所 |
| 非常用インターホン (機械) | ホーム駅係員操作室 | 自転車置場 (駐輪場) |
| 非常用インターホン (子機) | 売店 | |



南北線

南平岸駅

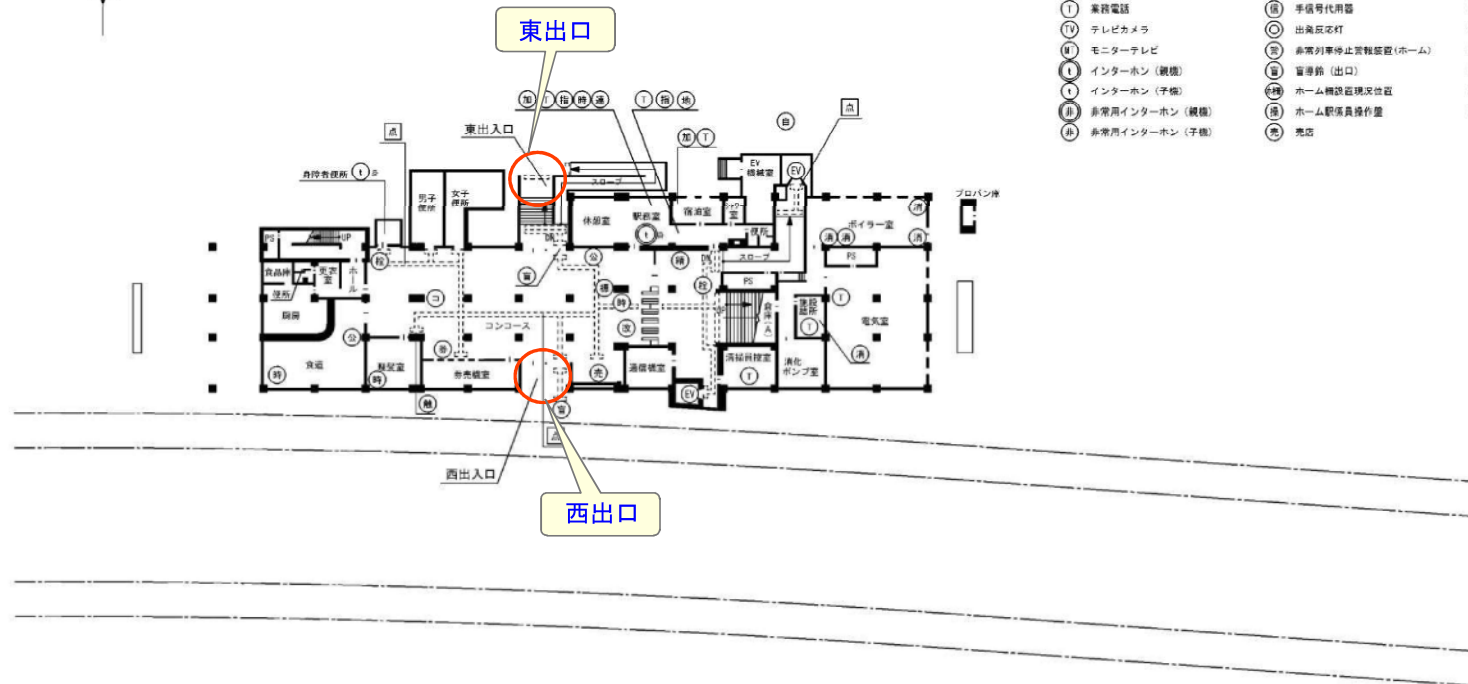
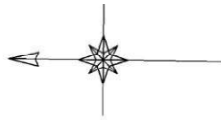


凡 例

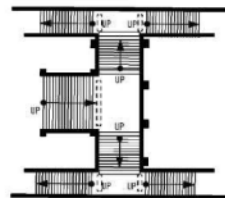
- | | | |
|----------------|------------------|-------------|
| 消火栓 | 時計 | 触知板 |
| 送水管 | 指令電話 | 標準時刻表 |
| 消火器 | 作業確認電話 | 防災無線 |
| 身体障害者トイレ (親機) | 手信号代用器操作盤 | 公共電話 |
| 身体障害者トイレ (子機) | 運行状況表示装置 | 新幹線踏切 |
| 故障保安電話 | 通信保安電話 | ホーム種カメラ |
| 地震式防災置 | 指令式確認灯 | 合図表示器 |
| エレベーター | 連絡操作盤 | 点字タイル |
| 業務電話 | 手信号代用器 | 水香機 |
| テレビカメラ | 出発反光灯 | 積算機 |
| モニターテレビ | 非常列車停止発報装置 (ホーム) | 乗務室ホーム種監視室 |
| インターホン (親機) | 盲導鈴 (出口) | 券売機設置場所 |
| インターホン (子機) | ホーム種設置状況表示 | 改札機設置場所 |
| 非常用インターホン (親機) | ホーム駅係員操作盤 | 自転車置場 (駐輪場) |
| 非常用インターホン (子機) | 売店 | |

南北線

澄川 駅



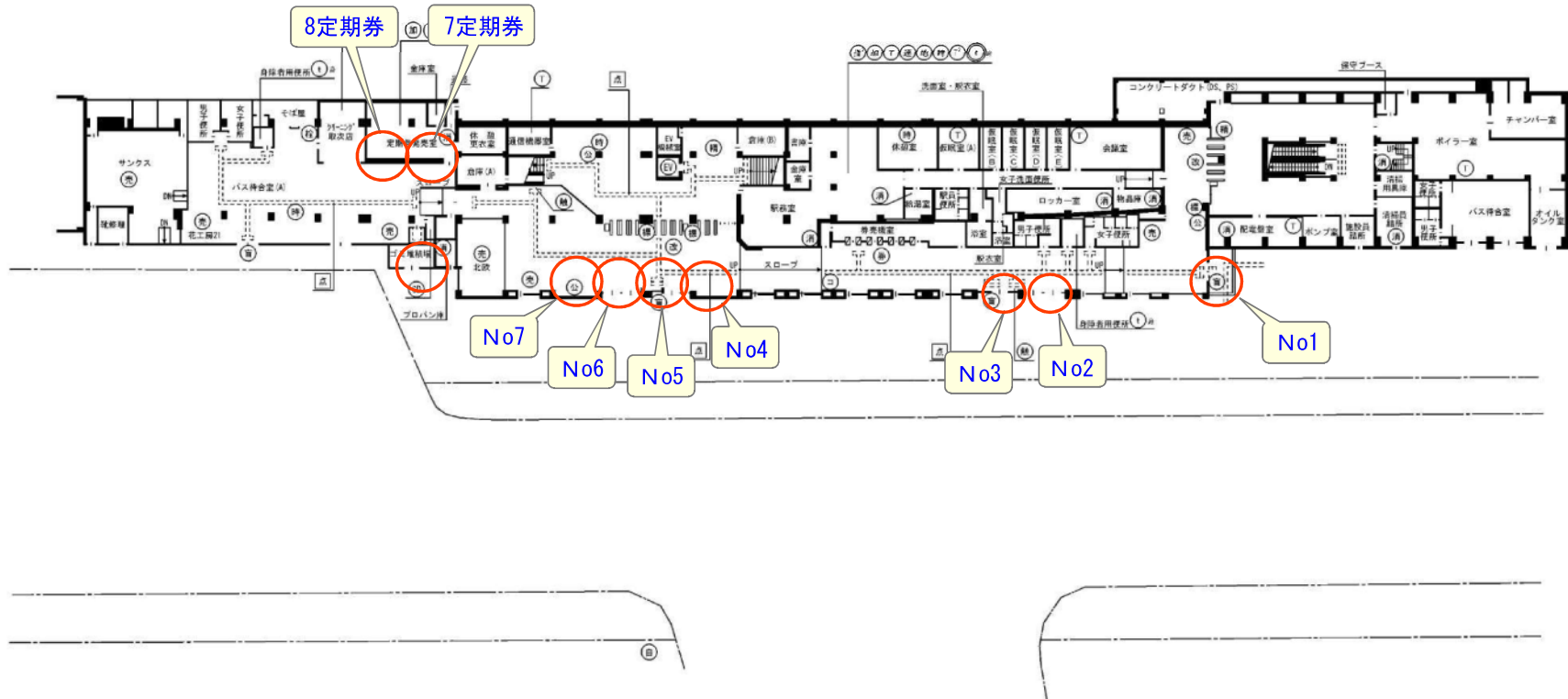
- 凡 例
- | | | |
|----------------|---------------|-------------|
| 消火栓 | 時計 | 熱知板 |
| 送水管 | 指令電話 | 標準時刻表 |
| 消火器 | 非常確認電話 | 防災無線 |
| 身体障害者トイレ (親機) | 手信号代用器操作盤 | 公共電話 |
| 身体障害者トイレ (子機) | 運行状況表示装置 | 避難経路図 |
| 故障保安電話 | 通信保安電話 | ホーム種カメラ |
| 地震式防災装置 | 指令式確認灯 | 合図表示器 |
| エレベーター | 運動操作盤 | 点字タイル |
| 業務電話 | 手信号代用器 | 水香機 |
| テレビカメラ | 出発反光灯 | 積算機 |
| モニターテレビ | 非常列車停止装置(ホーム) | 事務室ホーム相互視差 |
| インターホン (親機) | 盲導鈴 (出口) | 券売機設置場所 |
| インターホン (子機) | ホーム確認監視装置 | 改札機設置場所 |
| 非常用インターホン (親機) | ホーム駅係員操作盤 | 自転車置場 (駐輪場) |
| 非常用インターホン (子機) | 売店 | |



南北線
自衛隊前駅

凡 例

- | | | |
|--------------------|---------------------|-----------------|
| (消) 消火栓 | (指) 指針 | (触) 触知板 |
| (送) 送水管 | (指) 指令電話 | (標) 標準時刻表 |
| (消) 消火器 | (作) 作業確認電話 | (防) 防災無線 |
| (身) 身体障害者トイレ (親機) | (手) 手信号代用器操作盤 | (公) 公共電話 |
| (子) 身体障害者トイレ (子機) | (運) 運行状況表示装置 | (通) 通車踏切 |
| (防) 設備保安電話 | (通) 通車保安電話 | (TV) ホーム種カメラ |
| (地) 地震式防災置 | (指) 指令式確認灯 | (色) 色図表示器 |
| (E) エレベーター | (運) 運転操作盤 | (点) 点字タイル |
| (I) 業務電話 | (手) 手信号代用器 | (水) 水香機 |
| (TV) テレビカメラ | (出) 出発反光灯 | (研) 研習機 |
| (M) モニターテレビ | (非) 非常列車停止警報装置(ホーム) | (警) 警務室ホーム種監視室 |
| (I) インターホン (親機) | (指) 指針 (出口) | (券) 券売機設置場所 |
| (子) インターホン (子機) | (ホ) ホーム種設置状況表示 | (改) 改札機設置場所 |
| (親) 非常用インターホン (親機) | (操) ホーム駅係員操作盤 | (自) 自転車道場 (駐輪場) |
| (子) 非常用インターホン (子機) | (売) 売店 | |



南北線

真駒内駅