

マンホールフタ一覧表

室名	マンホールフタ仕様	数量
空調機室	WPM-AA 600 ^φ	1
廊下		2
ボイラ室		厨房前室
機械室		
受水槽		3
空調機室		2
倉庫		1
空調機室	450 ^φ	1
倉庫		1
機械室		3
合計	WPM-AA 600 ^φ 450 ^φ	18 5

【地階平面図】 S=1/100
 施図 NO. 2, 3, 4, 5, 6, 7, 8, 14
 15 44 参照

工事番号	56東施第10号
工事名	札幌市交通局庁舎衛生設備工事
図面名称	地階平面図
図面番号	7-35
製図	昭和57年05月10日
設計	昭和57年05月10日
校核	昭和57年05月10日
承認	昭和57年05月10日
株式会社	宮永工務所 241-1706

参考図13

詳細別図

1階テナント フクビ

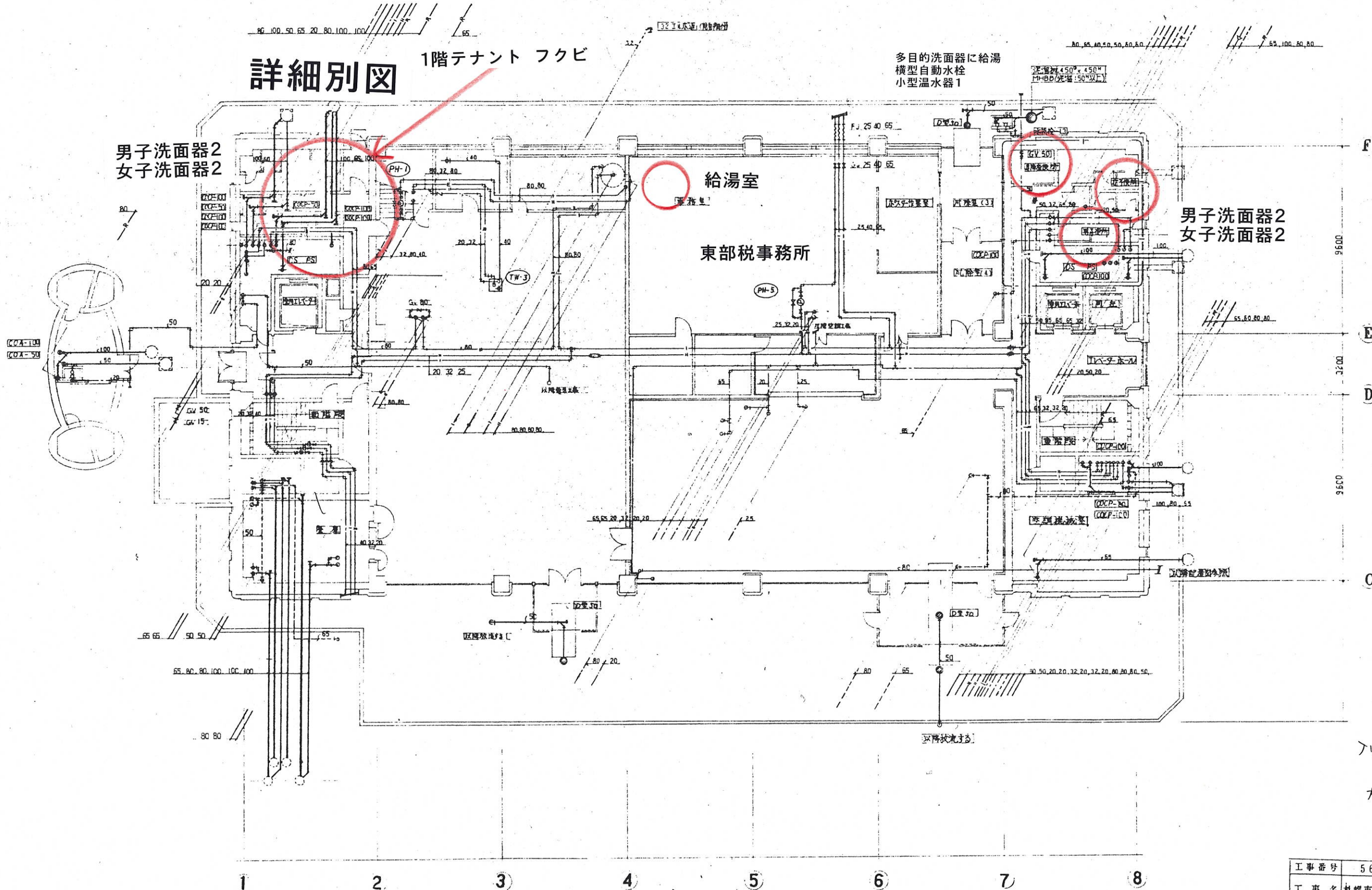
多目的洗面器に給湯
横型自動水栓
小型温水器1

男子洗面器2
女子洗面器2

給湯室

東部税事務所

男子洗面器2
女子洗面器2



配管
と洗面

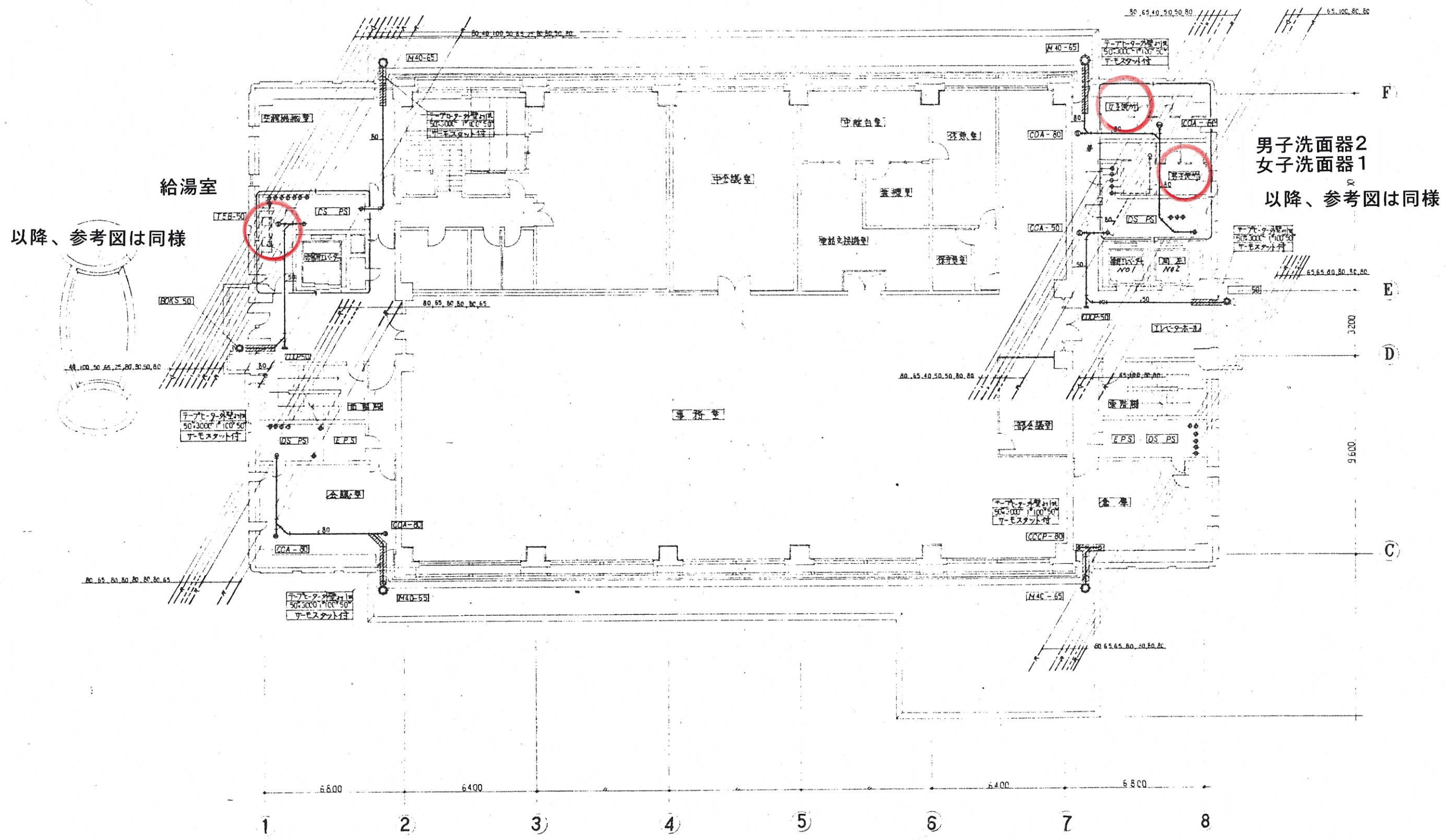
水のむこ

7/10 年 C-2
各器 和
大
務 8?

1階平面図 S-100 施工図 No.20,21,22,41,42,52,51 参照

参考図14

工事番号	56東施第10号
工事名	札幌市交通局庁舎衛生設備工事
図面名称	1階平面図
図面番号	8-35
製図	昭和57年10月10日 縮尺 1/100
主任技師	現場代理人 作 説 作 説 作 説
株式会社	官永工務所 241-1706



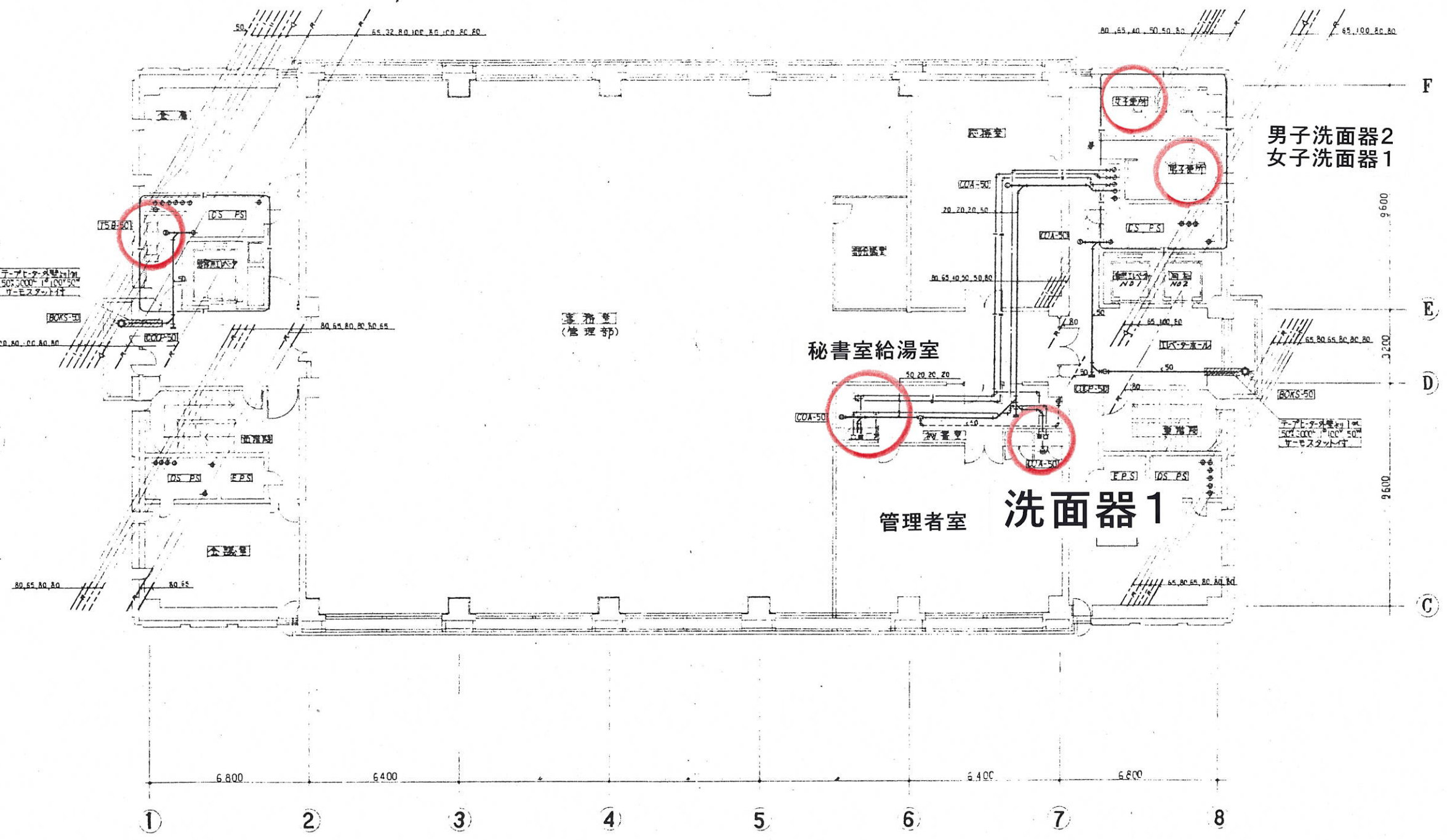
以降、参考図は同様

男子洗面器2
女子洗面器1
以降、参考図は同様

2階平面図 $s=1/100$ 施工図 no.27 参照

参考図15

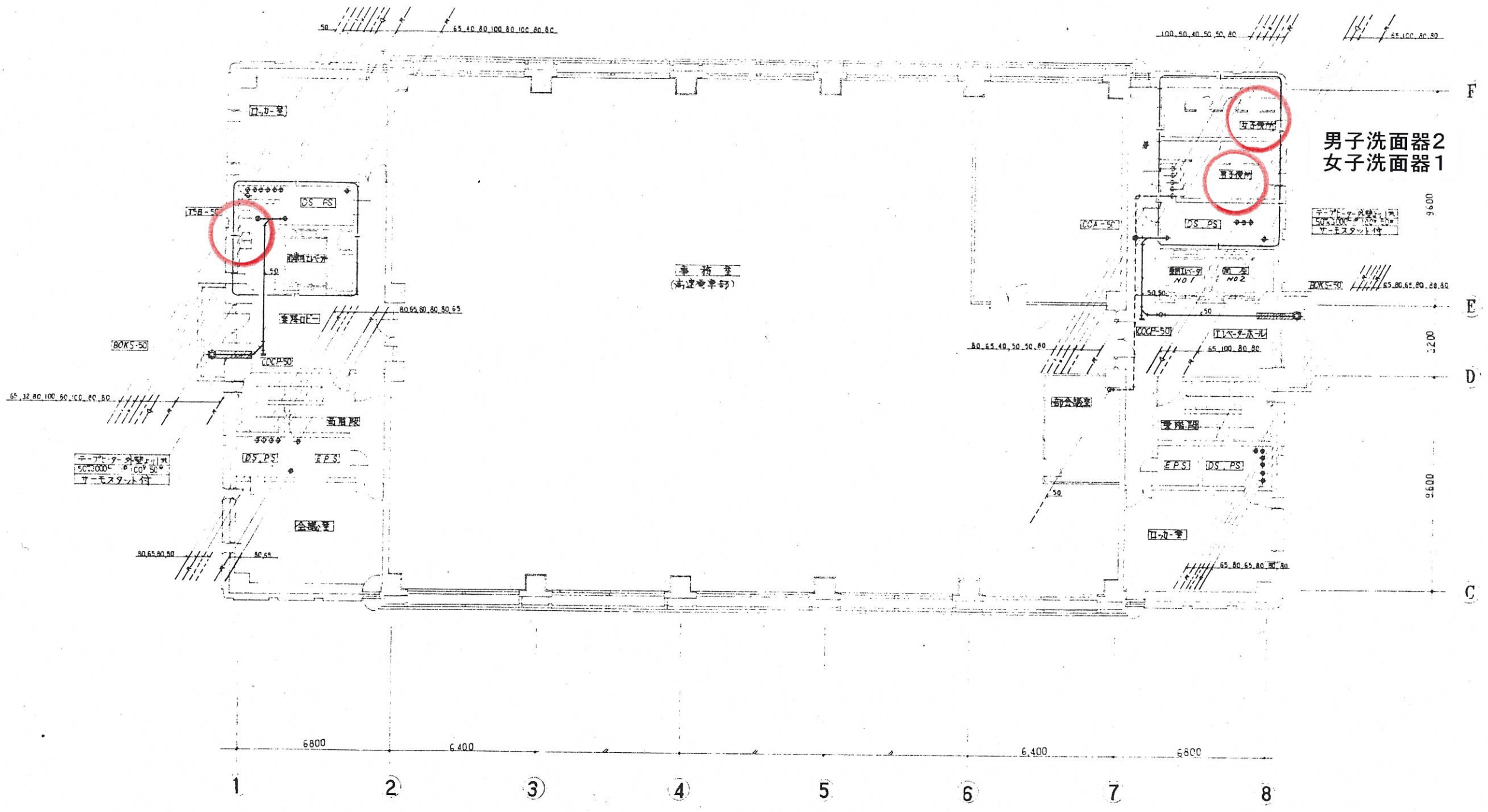
工事番号	56東地施第10号
工事名	札幌市交通局庁舎衛生設備工事
平面名称	2階平面図
平面番号	9-35
図面	457*10410
縮尺	1/100
設計者	株式会社 宮永工務所
図面番号	241-1708



3階平面図 $s=1/100$ 施工図 No.28 参照

参考図16

工事番号	56 更施設第10号
工事名	札幌市交通局庁舎衛生設備工事
図面名称	3階平面図
図面番号	10-35
比例尺	1/100
作成者	宮永工務所
図面番号	241-1706

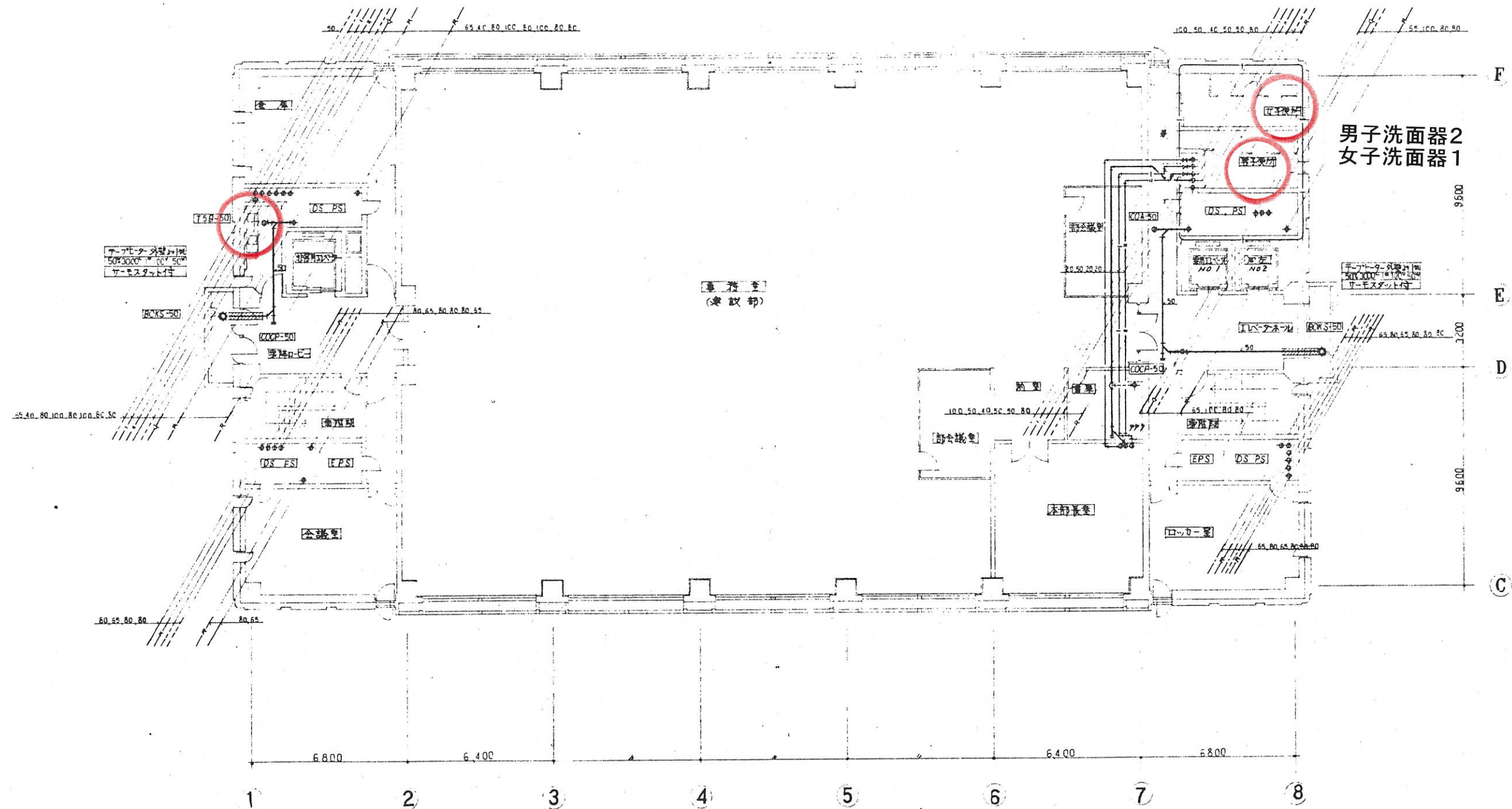


男子洗面器2
女子洗面器1

4階平面図 S=1/100

参考図17

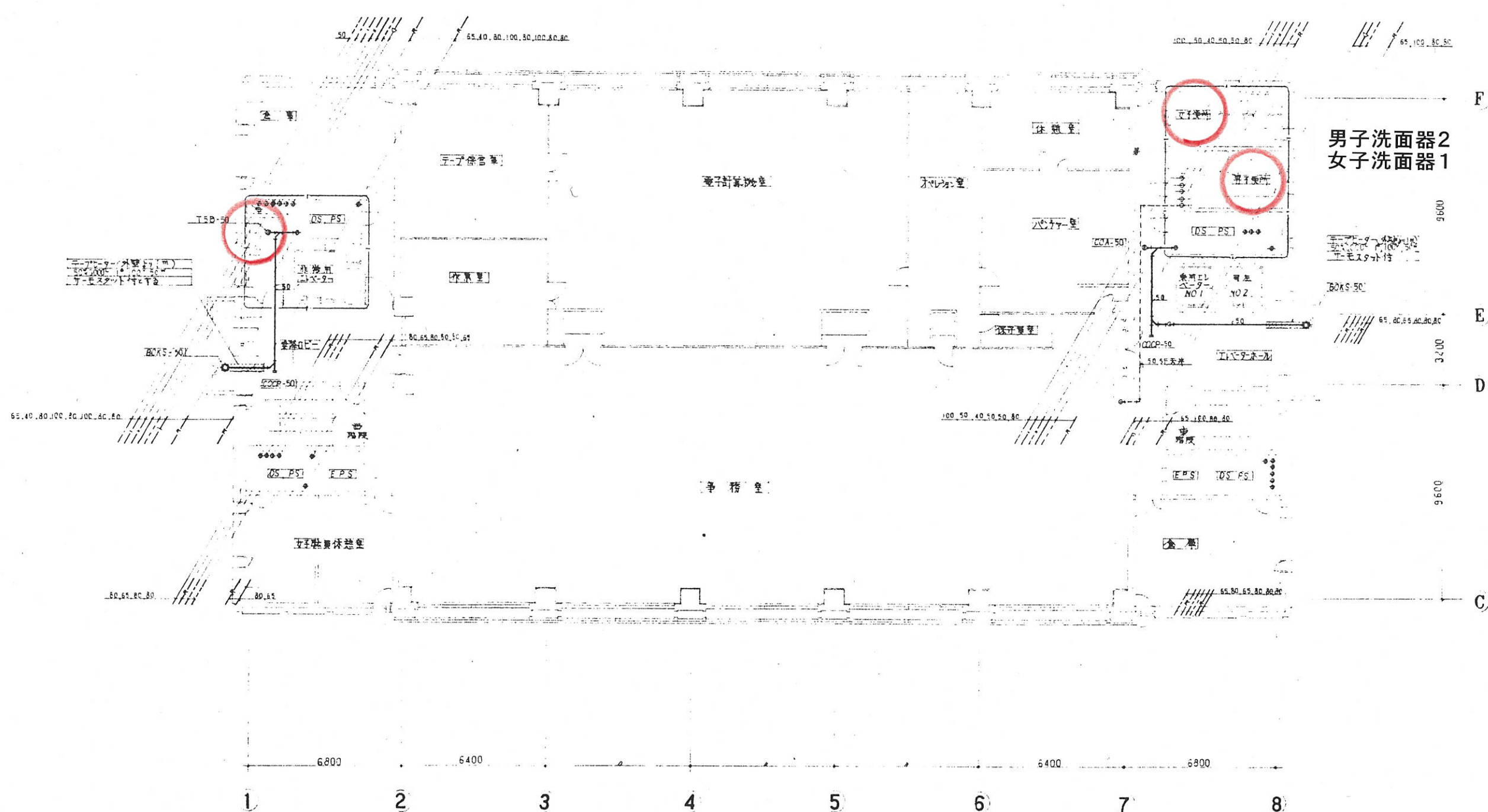
工事番号	56東施第10号
工事名	札幌市交通同庁舎衛生設備工事
図面名称	4階平面図
図面番号	11-35
製	図庫R57#10E10
尺	1/100
製	田中
株式会社	宮永工務所 241-1706



5階平面図 S=1/100 施工図 No29参照

参考図18

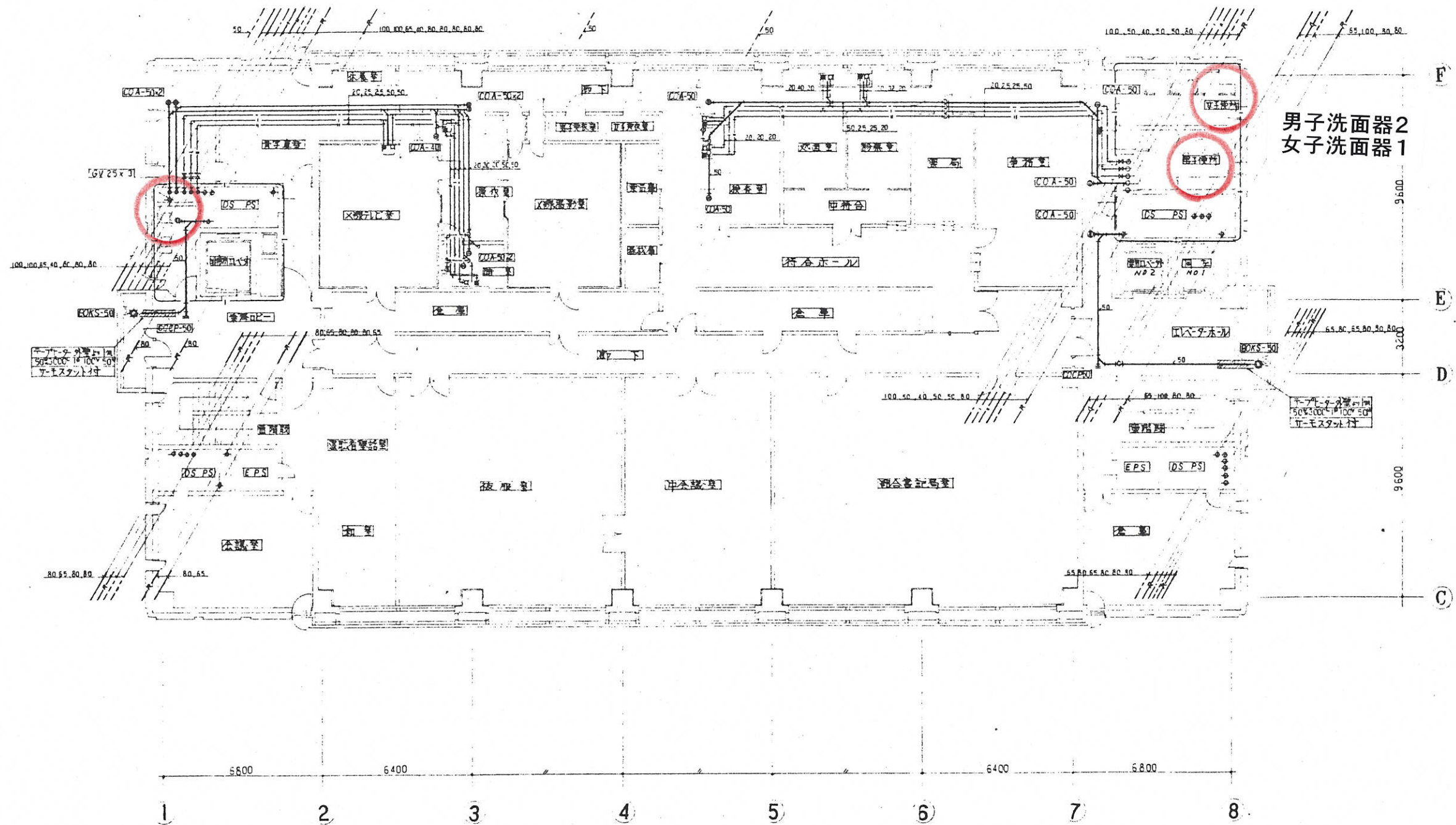
工事番号	56東施第10号
工事名	札幌市交通局庁舎衛生設備工事
図面名称	5階平面図
図面番号	12-35
製	昭和57年10月10日 縮尺 1/100
主任技師	成田茂樹
技師	佐藤 隆
技師	佐藤 隆
技師	佐藤 隆
株式会社	宮永工務所 241-1706



6階平面図 $S=1/100$

参考図19

工事番号	56東施第10号
工事名	札幌市交通局庁舎衛生設備工事
図面名称	6階平面図
図面番号	13-35
製	昭和57年10月10日 縮尺 1/100
製	田中 隆雄
製	田中 隆雄
製	田中 隆雄
株式会社	宮永工務所 241-1706

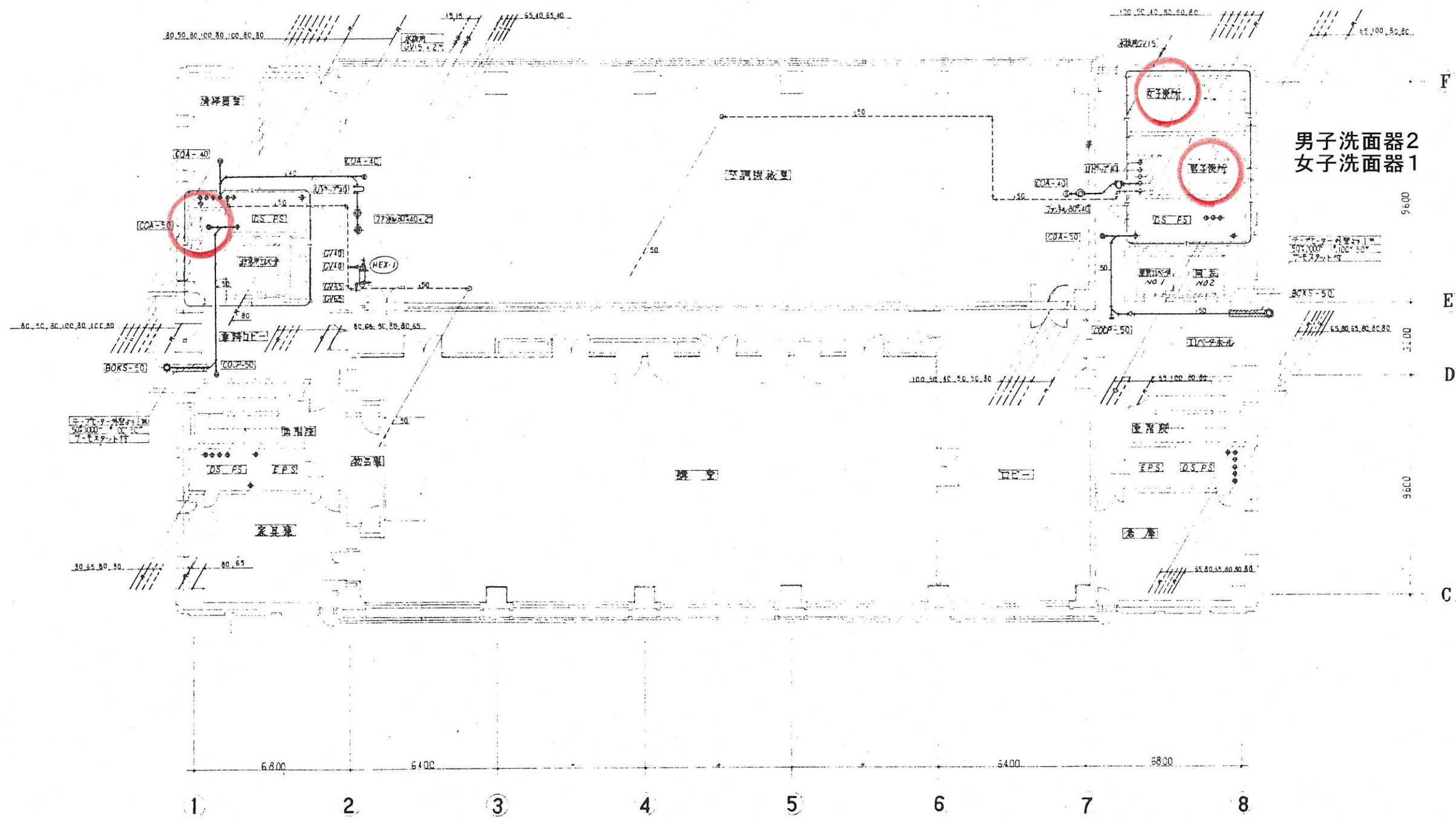


男子洗面器2
女子洗面器1

7階平面図 縮尺 1/100 施工図 No.30, 31, 32, 33 参照

参考図20

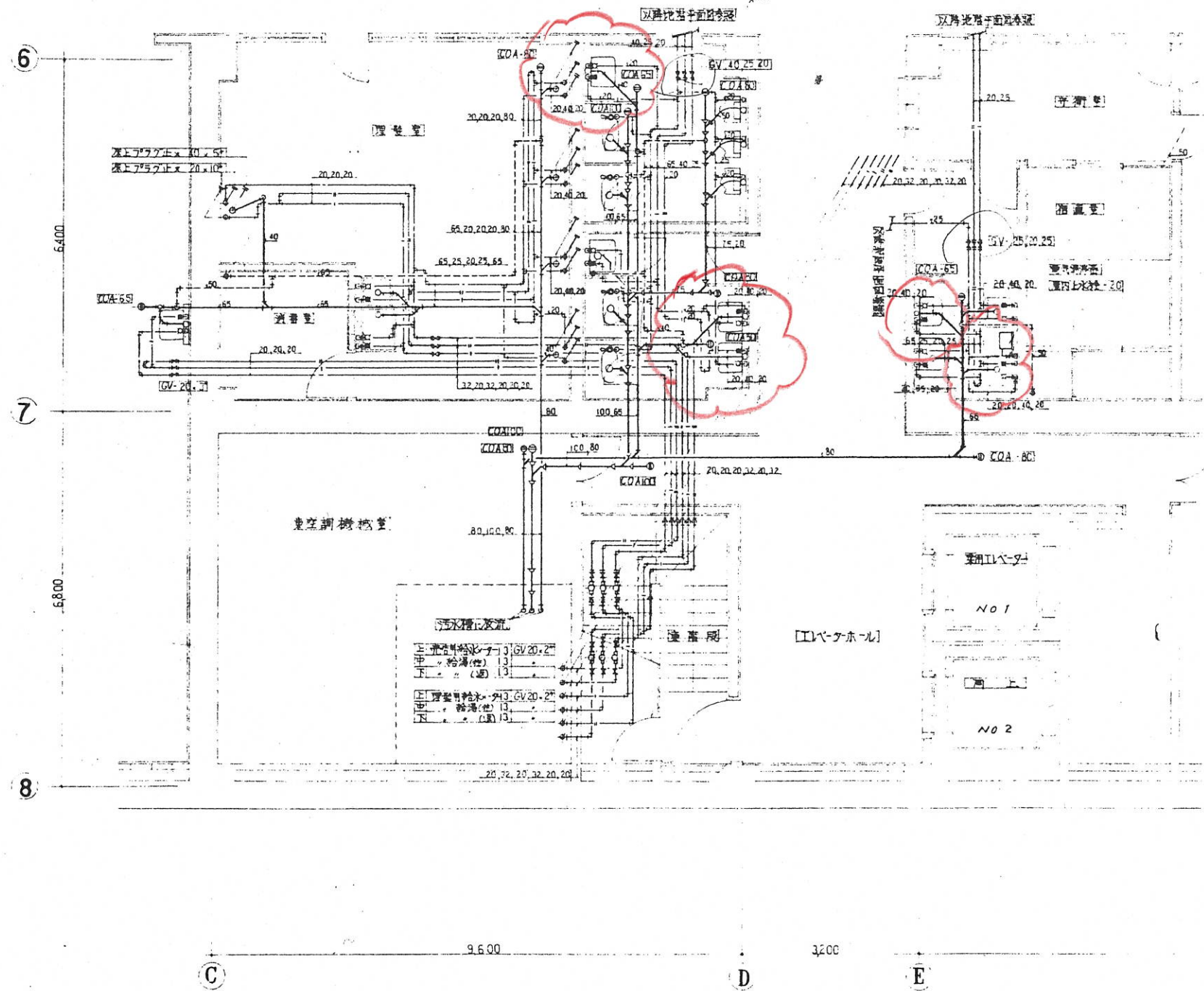
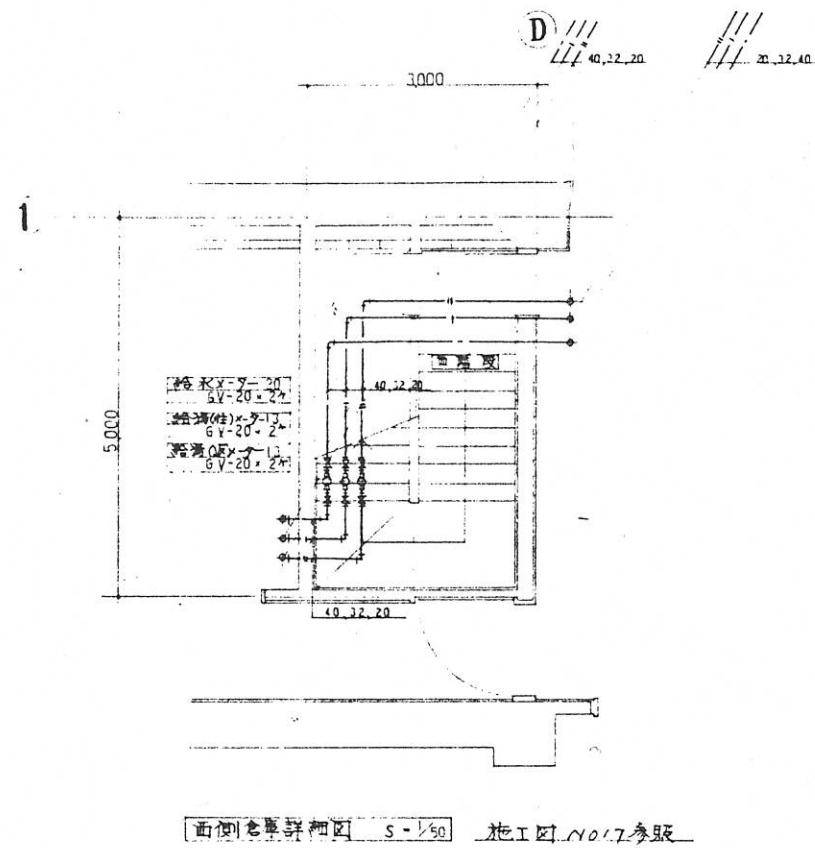
工事番号	56東施第10号
工事名	札幌市交通局庁舎衛生設備工事
図面名称	7階平面図
図面番号	14-35
製図	昭和57年10月10日 1/100
製図者	宮永工務所
検査者	
承認者	
株式会社 宮永工務所	241-1706



男子洗面器2
女子洗面器1

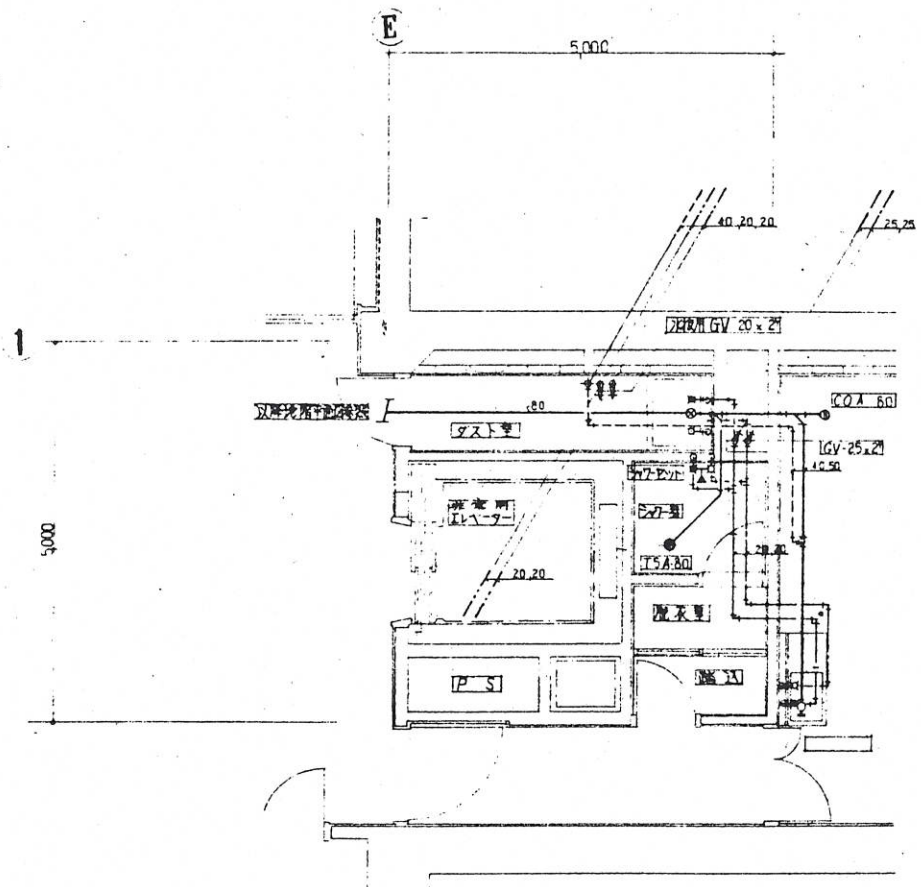
参考図21

工事番号	56東旭池第10号
工事名	札幌市交通局庁舎衛生設備工
図面名称	8階平面図
図面番号	15-35
設計	57.10.10
縮尺	1/100
株式会社	宮永工務所 241-1706

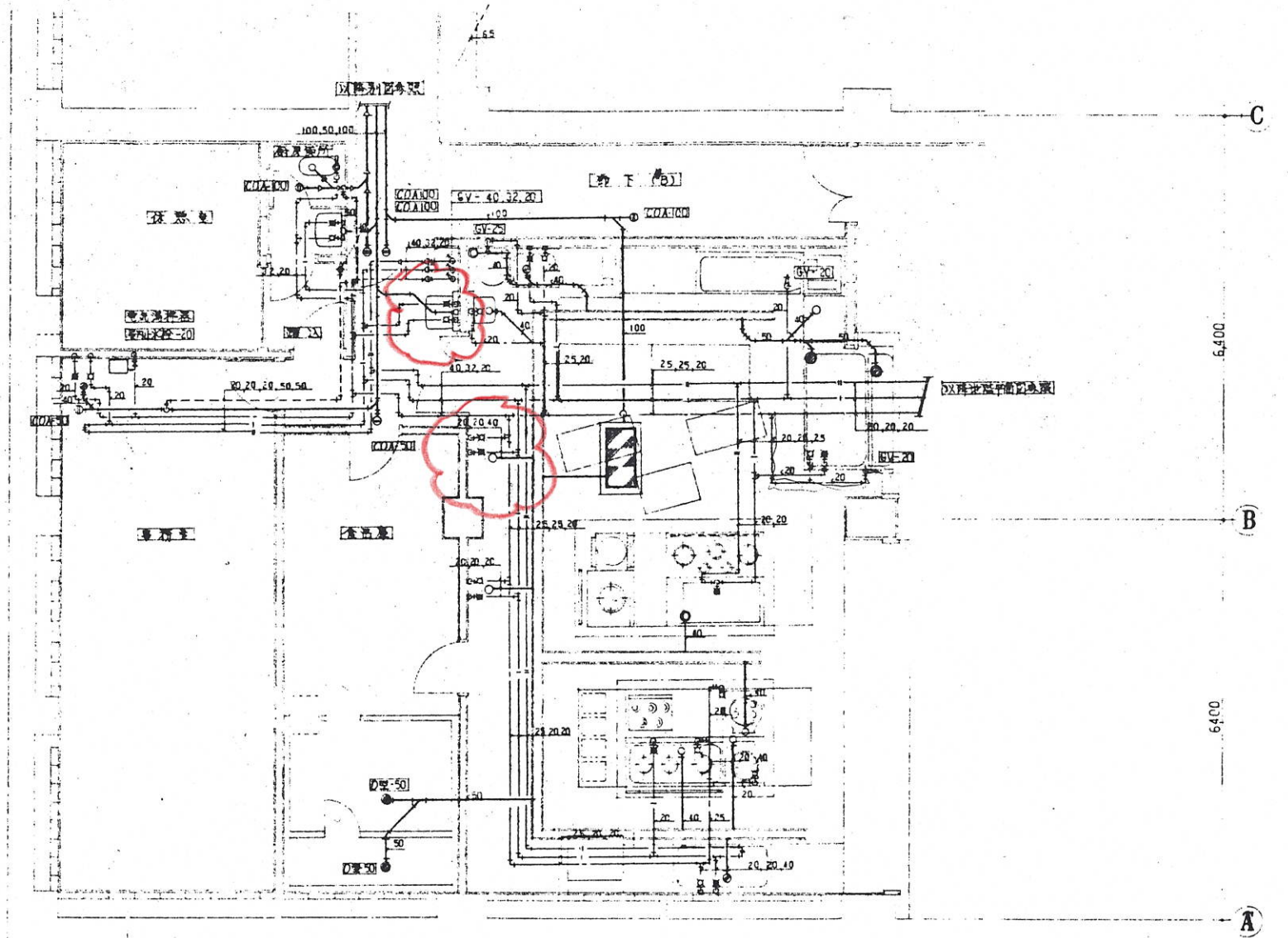


参考図22

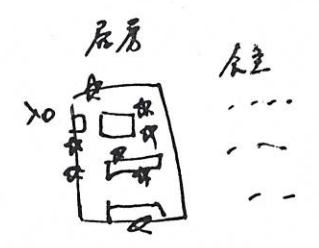
工事番号	56東施施第10号
工事名	札幌市交通局庁舎新設設備工事
図面名称	地階理髪室詳細図
図面番号	19-35
縮尺	1/50
作成者	田中 隆夫
承認者	田中 隆夫
株式会社	官永工務所 241-1706



地階キッチン平面詳細図 S-V50 施工図 No.13.47参照

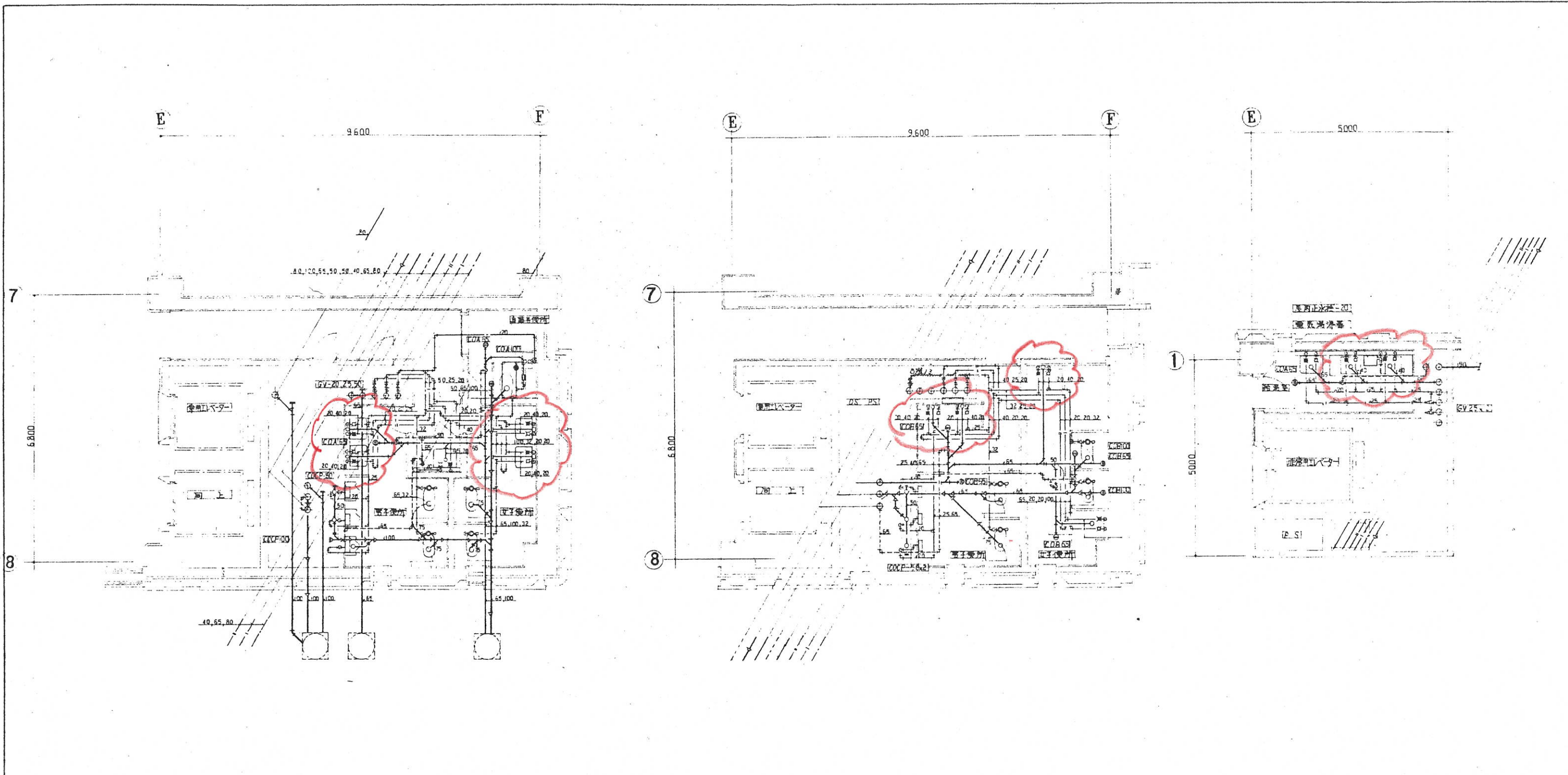


地階厨房平面図詳細図 S-V50 施工図 No.10.11.12.42.43.46参照



参考図23

工事番号	56東橋通り10号
工事名	札幌市交通局倉庫片側増築工事
図面名称	地階キッチン平面詳細図
図面番号	20-35
製	図 57410.10. 大 1/50
主筆	
校核	
株式会社	宮永工務所 241-1706



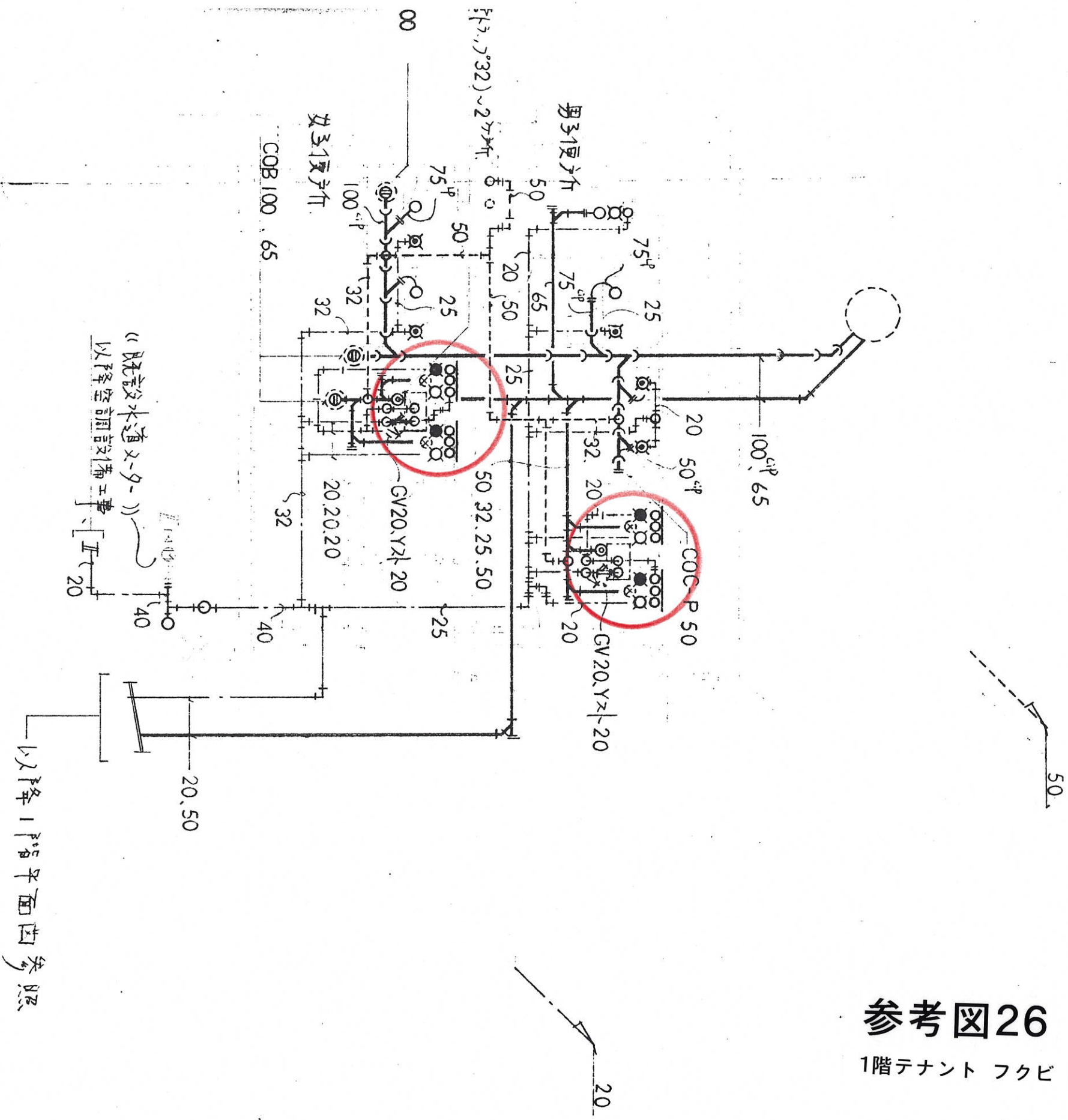
1階待合室平面詳細図 S=1/50 施工図 No12参照

2-8階待合室平面詳細図 S=1/50 施工図 No23, 22, 24, 25, 26参照

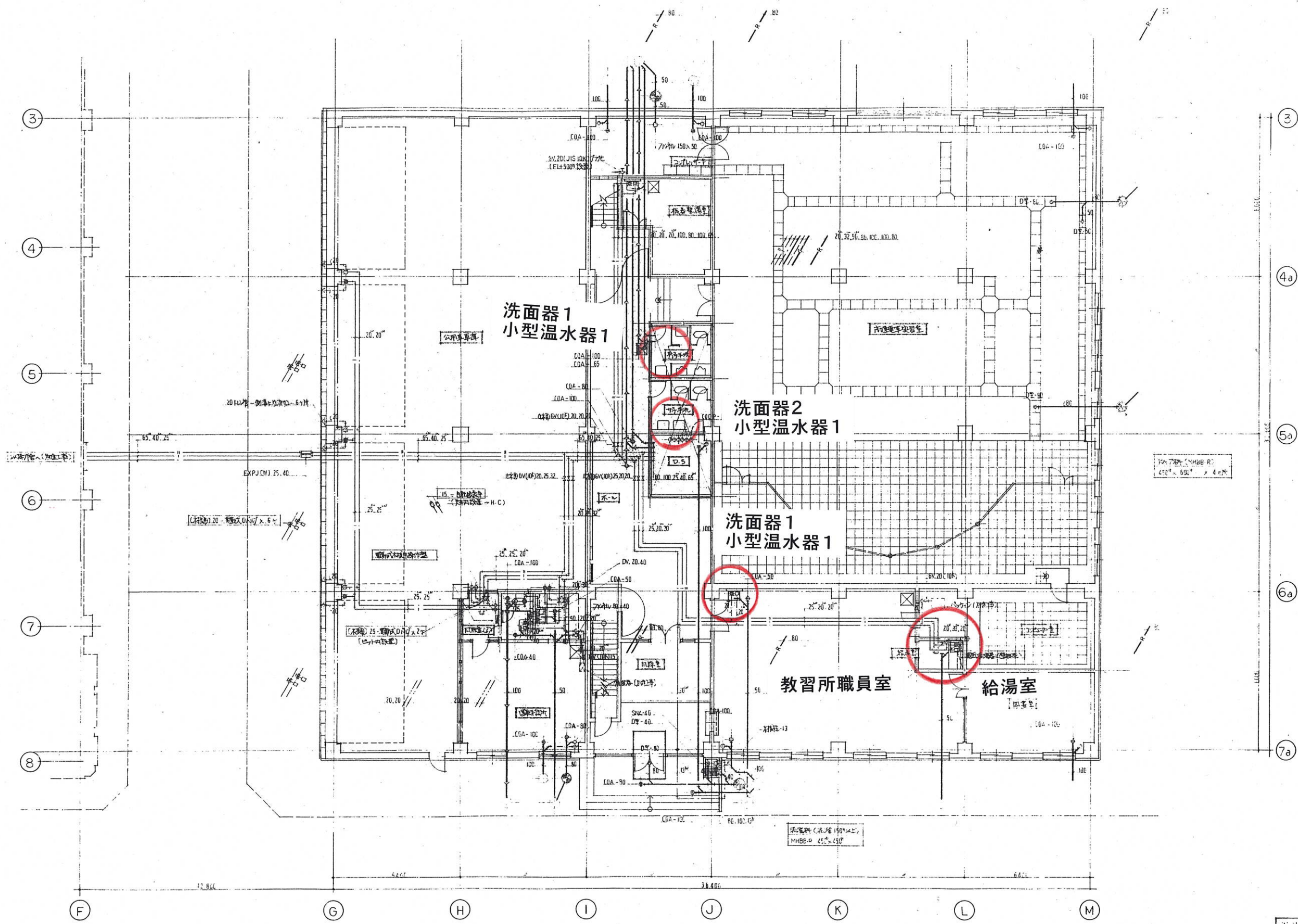
2-8階給湯室平面詳細図 S=1/50 施工図 No24, 25, 26参照

参考図24

工事番号	56 札幌第10号
工事名	札幌市交通局庁舎衛生設備工事
図面名称	1~8階待合給湯室詳細図
図面番号	21-35
製図	1957年02月10日
主務課長	佐藤 隆
設計	佐藤 隆
監理	佐藤 隆
株式会社 宮永工務所	241-1706



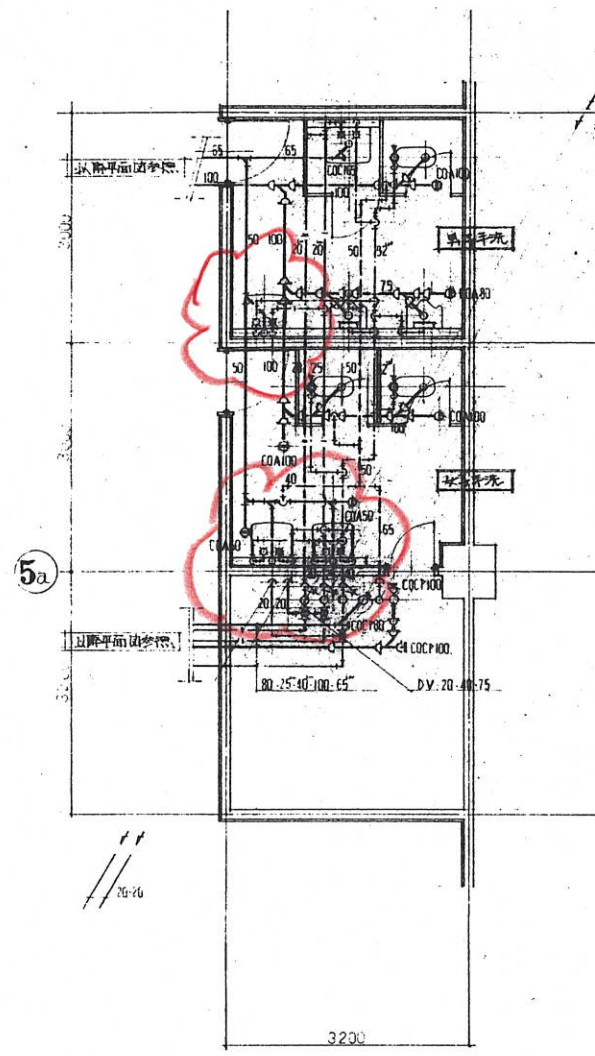
1階トイレ詳細図 S=1/50



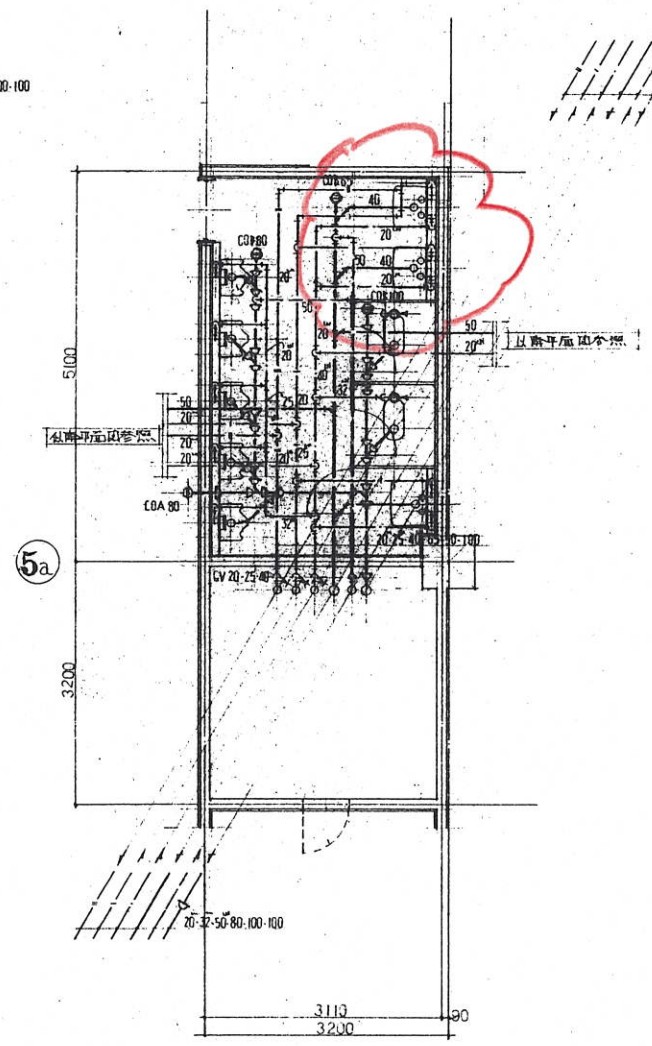
1 階平面図 (施工図 Z-3-1-2/16参照)

参考図27

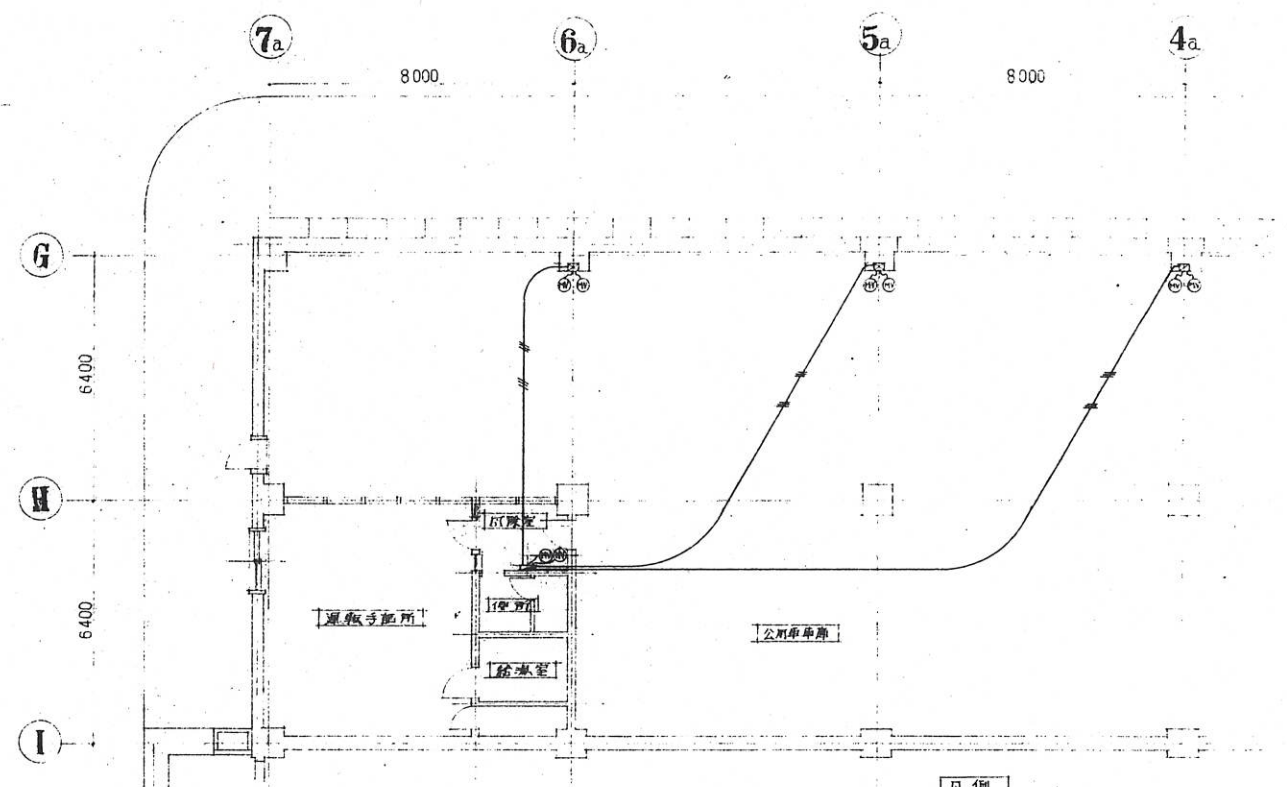
工事番号	56東施第12号
工事名	札幌市交通局教習所
図面名称	衛生設備工事
図面番号	1 階平面図
図面番号	5 9 集の中の5
規模	1:100
作成者	吸冷工業株式会社
011-742-5582	



1階便所平面詳細図 1/50
(施工図 10/16参照)

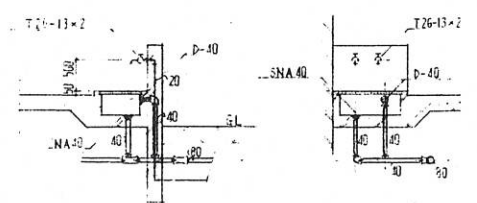


2階便所平面詳細図 1/50
(施工図 11/16参照)

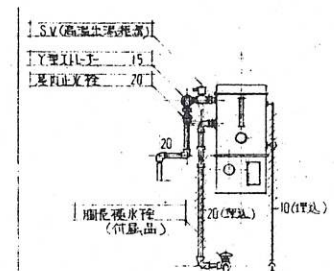


車庫(水垢洗脱用)配線平面図 1:100
(施工図 5/16参照)

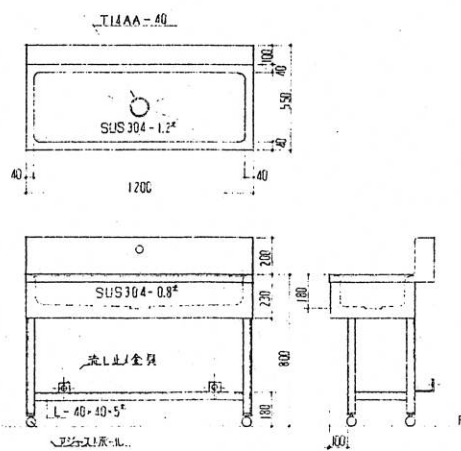
凡例
 - 2x6 (25)
 - 2x3 (18)
 - 電動式DNR用
 - 張付線
 ※(線径以上の二寸鋼製線材工事)



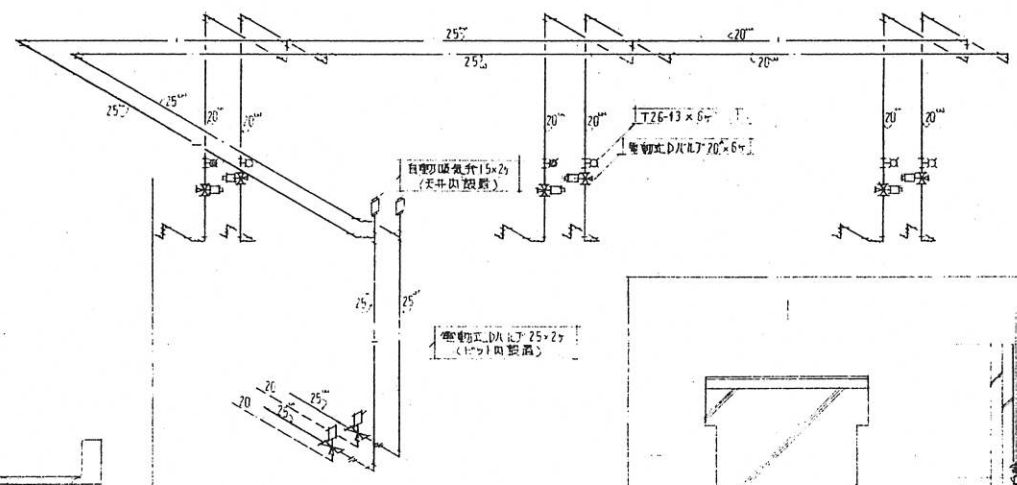
錠機取付取付図 1/50
(施工図 10/16参照)



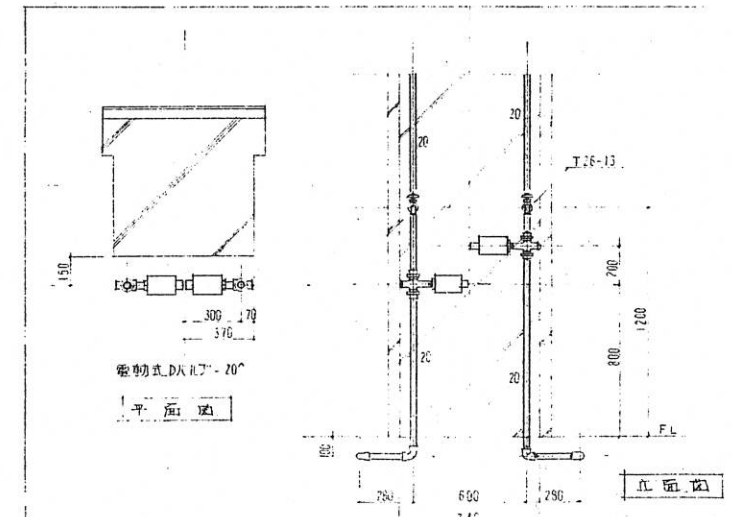
水栓取付取付図 1/20
(施工図 7/16参照)
(材料BFE1017製)



ステンレス洗洗取付図 1/20
(材料補口製)



車庫(水垢洗脱用)系統図



車庫電動DNR取付図 1/20
(施工図 8/16参照)

参考図29

工事番号	56東施第12号		
工事名	札幌市交通局教習所 衛生設備工事		
図面名称	便所詳細図		
図面番号	8	9葉中の8	
製図	昭和57年3月6日	縮尺	1:50
監査技術者	田代伸人	作図	田代伸人
暖冷工業株式会社 O11-742-5582			