

设备编号	设备名称	规格	数量	备注
PD-2-3	潜水泵 no.3	3"200	1.5kw	BP-4
PD-2-4	潜水泵 no.4	3"200	1.5kw	
PD-1-1	潜水泵 no.1	3"200	1.5kw	
PD-1-2	潜水泵 no.2	3"200	1.5kw	
AC-B01-2	冷冻机组	3"400	2.2kw	BP-1-1
AC-B01-1	冷冻机组	3"400	3.7kw	
EV-B01	电扶梯	3"100	13.5kw	BP-1-2
EV-B02	电扶梯	3"200	0.2kw	
SF-B02-1	消防水泵	3"400	7.5kw	BP-1-3
PD-3-1	潜水泵 no.1	3"200	2.2kw	BP-4
PD-3-2	潜水泵 no.2	3"200	2.2kw	
SF-B02-2	消防水泵	3"400	5.5kw	BP-1-1

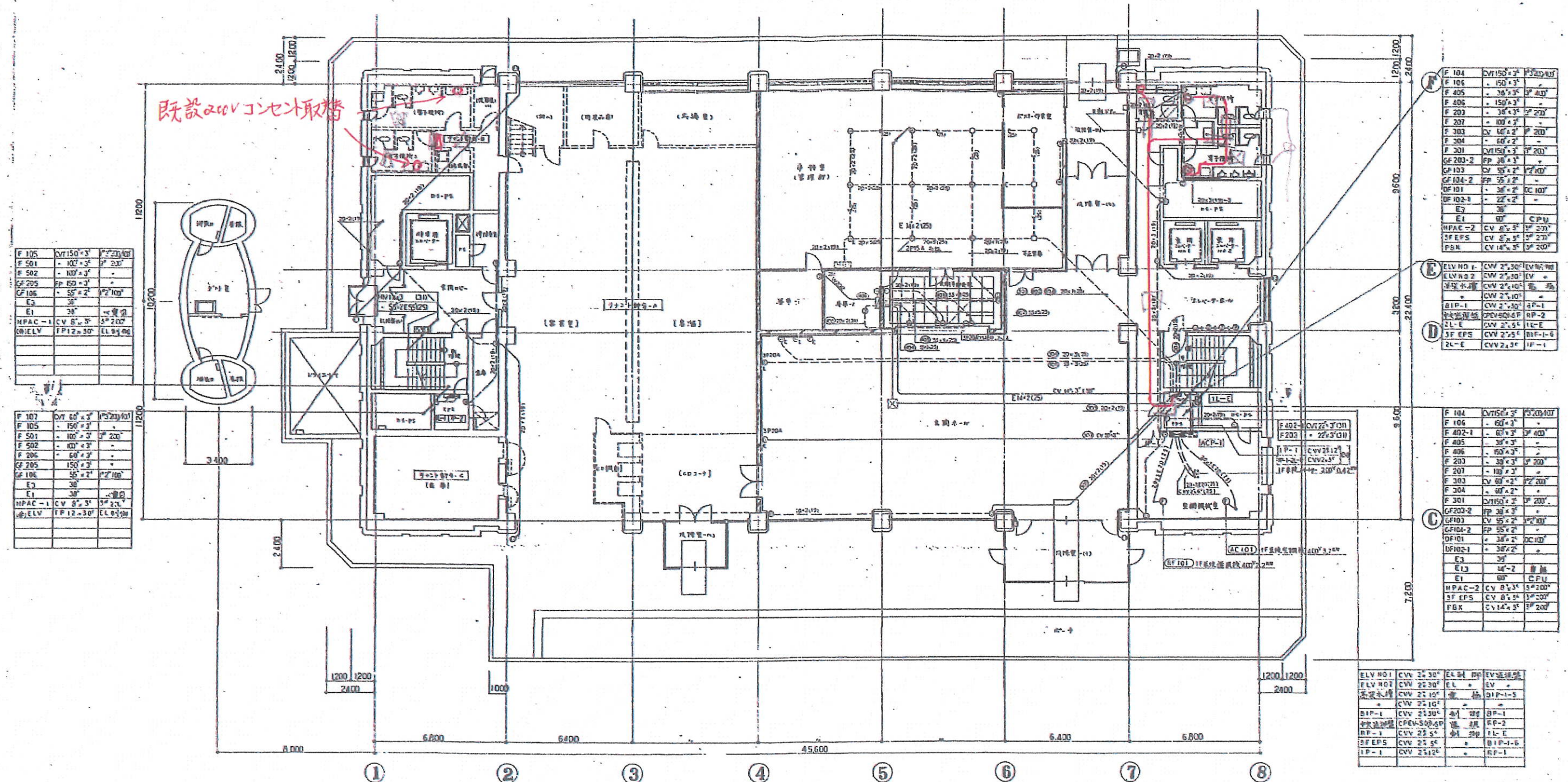
参考图1

工程编号	56 京施施第 7 号
工程名称	北京市交通银行大厦工程
图面名称	冷冻机组、电扶梯、潜水泵 (2)
图面编号	83 01 01 16
比例	1:50
设计日期	1983.10.10
设计人	王 斌
审核人	王 斌
制图人	王 斌
制图日期	1983.10.10
制图地点	北京
制图单位	北京人民广播电台 (RCS1-121)

BL-3 3回路



201
L-1
5回路



F 105	CV 150*3	F 200/40
F 501	CV 100*3	F 200
F 502	CV 100*3	F 200
GF 205	FP 80*3	-
GF 106	CV 55*2	F 200
E1	30"	CV 100
HPAC-1	CV 80*3	F 200
ORIELV	FP 12*30"	CL 84.96

F 107	CV 60*3	F 200/40
F 105	CV 150*3	F 200/40
F 501	CV 100*3	F 200
F 502	CV 100*3	F 200
F 205	FP 80*3	-
GF 205	FP 80*3	-
GF 106	CV 55*2	F 200
E1	30"	CV 100
HPAC-1	CV 80*3	F 200
ORIELV	FP 12*30"	CL 84.96

F 104	CV 150*3	F 200/40
F 106	CV 150*3	F 200/40
F 405	CV 30*3	F 400
F 406	CV 150*3	F 200
F 207	CV 30*3	F 200
F 303	CV 60*3	F 200
F 304	CV 60*3	F 200
F 301	CV 150*3	F 200
GF 203-2	FP 30*3	-
GF 103	CV 55*2	F 200
GF 104-2	FP 55*2	-
DF 101	CV 30*2	OC 100
DF 102-1	CV 22*2	-
E1	30"	CV 100
E1	30"	CV 100
HPAC-2	CV 80*3	F 200
3F EPS	CV 80*3	F 200
PBX	CV 14*3	F 200

ELV NO.1	CV 25*30"	EV 運送線
ELV NO.2	CV 25*30"	EV 運送線
3F EPS	CV 25*30"	EV 運送線
3F EPS	CV 25*30"	EV 運送線
3F EPS	CV 25*30"	EV 運送線
3F EPS	CV 25*30"	EV 運送線
3F EPS	CV 25*30"	EV 運送線
3F EPS	CV 25*30"	EV 運送線
3F EPS	CV 25*30"	EV 運送線
3F EPS	CV 25*30"	EV 運送線

F 104	CV 150*3	F 200/40
F 106	CV 150*3	F 200/40
F 402-1	CV 60*3	F 400
F 405	CV 30*3	F 400
F 406	CV 150*3	F 200
F 207	CV 30*3	F 200
F 303	CV 60*3	F 200
F 304	CV 60*3	F 200
F 301	CV 150*3	F 200
GF 203-2	FP 30*3	-
GF 103	CV 55*2	F 200
GF 104-2	FP 55*2	-
DF 101	CV 30*2	OC 100
DF 102-1	CV 22*2	-
E1	30"	CV 100
E1	30"	CV 100
HPAC-2	CV 80*3	F 200
3F EPS	CV 80*3	F 200
PBX	CV 14*3	F 200

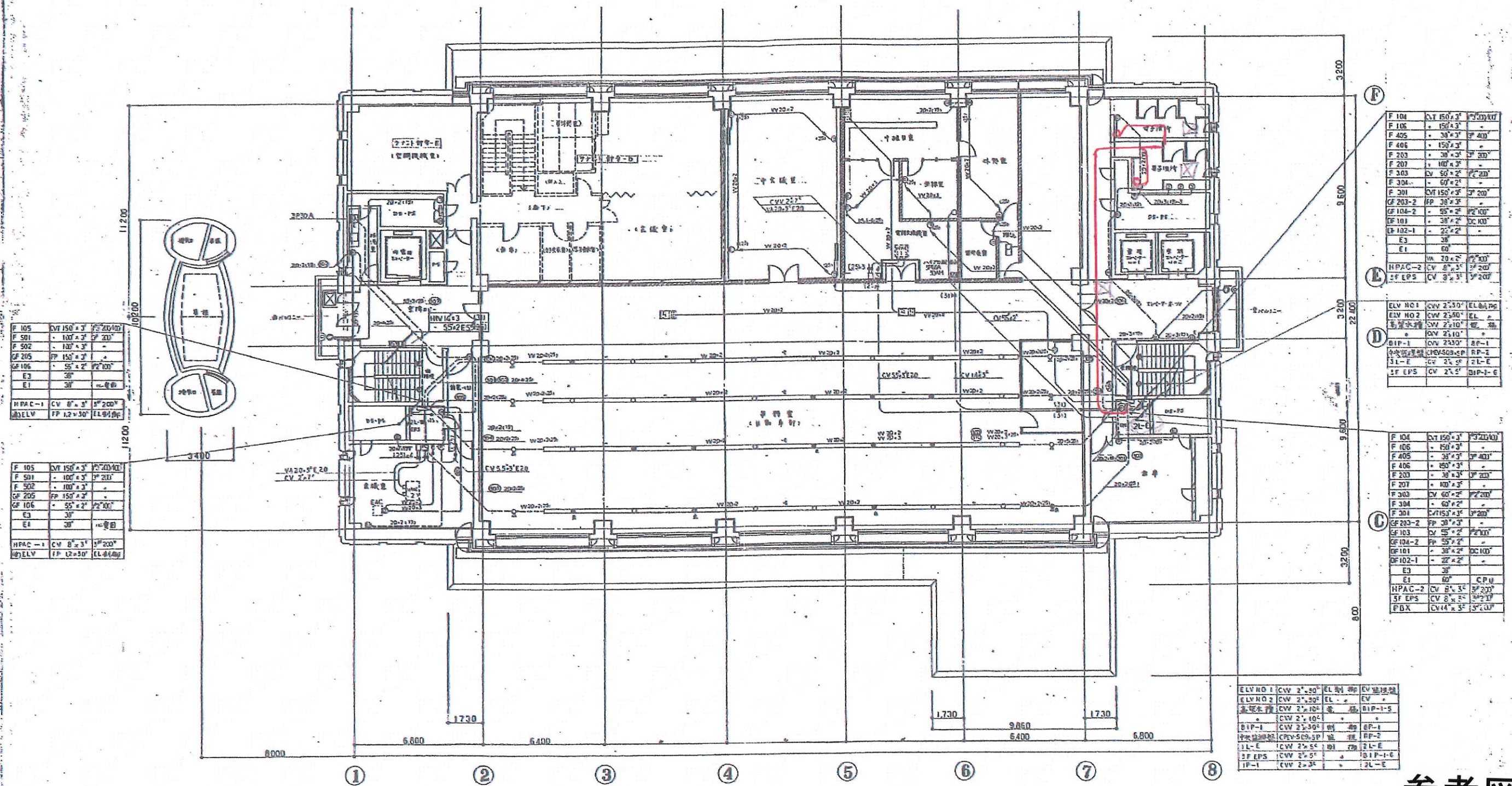
ELV NO.1	CV 25*30"	EV 運送線
ELV NO.2	CV 25*30"	EV 運送線
3F EPS	CV 25*30"	EV 運送線
3F EPS	CV 25*30"	EV 運送線
3F EPS	CV 25*30"	EV 運送線
3F EPS	CV 25*30"	EV 運送線
3F EPS	CV 25*30"	EV 運送線
3F EPS	CV 25*30"	EV 運送線
3F EPS	CV 25*30"	EV 運送線
3F EPS	CV 25*30"	EV 運送線

参考図2

工事番号	56東 函館第7号
工事名	札幌市交通局庁舎増設工事
図面名称	1層 機械室、エレベーター機械室(2)
図面番号	83室中の17
設計	昭和57年10月 日 施 兵
監理	昭和57年10月 日 施 兵
施工	昭和57年10月 日 施 兵
弘電、千歳、大岡、兵衛、共同企業体 (POSSI-002)	

9.2
3回路
L-1
3回路





F 105	CV 150 x 3'	2' x 20' x 10'
F 501	CV 100 x 3'	3' x 20'
F 502	CV 100 x 3'	-
GF 205	FP 150 x 3'	-
GF 106	FP 55 x 2'	2' x 10'
E3	30'	-
E1	30'	-
HPAC-1	CV 8' x 3'	3' x 200'
HPAC-2	FP 12 x 30'	EL 8' x 10'

F 105	CV 150 x 3'	2' x 20' x 10'
F 501	CV 100 x 3'	3' x 20'
F 502	CV 100 x 3'	-
GF 205	FP 150 x 3'	-
GF 106	FP 55 x 2'	2' x 10'
E3	30'	-
E1	30'	-
HPAC-1	CV 8' x 3'	3' x 200'
HPAC-2	FP 12 x 30'	EL 8' x 10'

F 104	CV 150 x 3'	2' x 20' x 10'
F 106	CV 150 x 3'	-
F 405	CV 30 x 3'	3' x 40'
F 406	CV 150 x 3'	-
F 203	CV 30 x 3'	3' x 20'
F 207	CV 100 x 3'	-
F 303	CV 50 x 2'	2' x 10'
F 304	CV 60 x 2'	-
F 301	CV 150 x 3'	3' x 20'
GF 203-2	FP 30 x 3'	-
GF 104-2	FP 55 x 2'	2' x 10'
GF 101	FP 30 x 2'	2' x 10'
GF 102-1	FP 22 x 2'	-
E3	30'	-
E1	30'	-
HPAC-2	CV 8' x 3'	3' x 200'
HPAC-1	FP 12 x 30'	EL 8' x 10'

ELV NO 1	CV 2' x 30'	EL 8' x 10'
ELV NO 2	CV 2' x 30'	EL 8' x 10'
水泵水箱	CV 2' x 10'	EL 8' x 10'
BIP-1	CV 2' x 10'	EL 8' x 10'
BIP-2	CV 2' x 10'	EL 8' x 10'
BIP-3	CV 2' x 10'	EL 8' x 10'
BIP-4	CV 2' x 10'	EL 8' x 10'
BIP-5	CV 2' x 10'	EL 8' x 10'

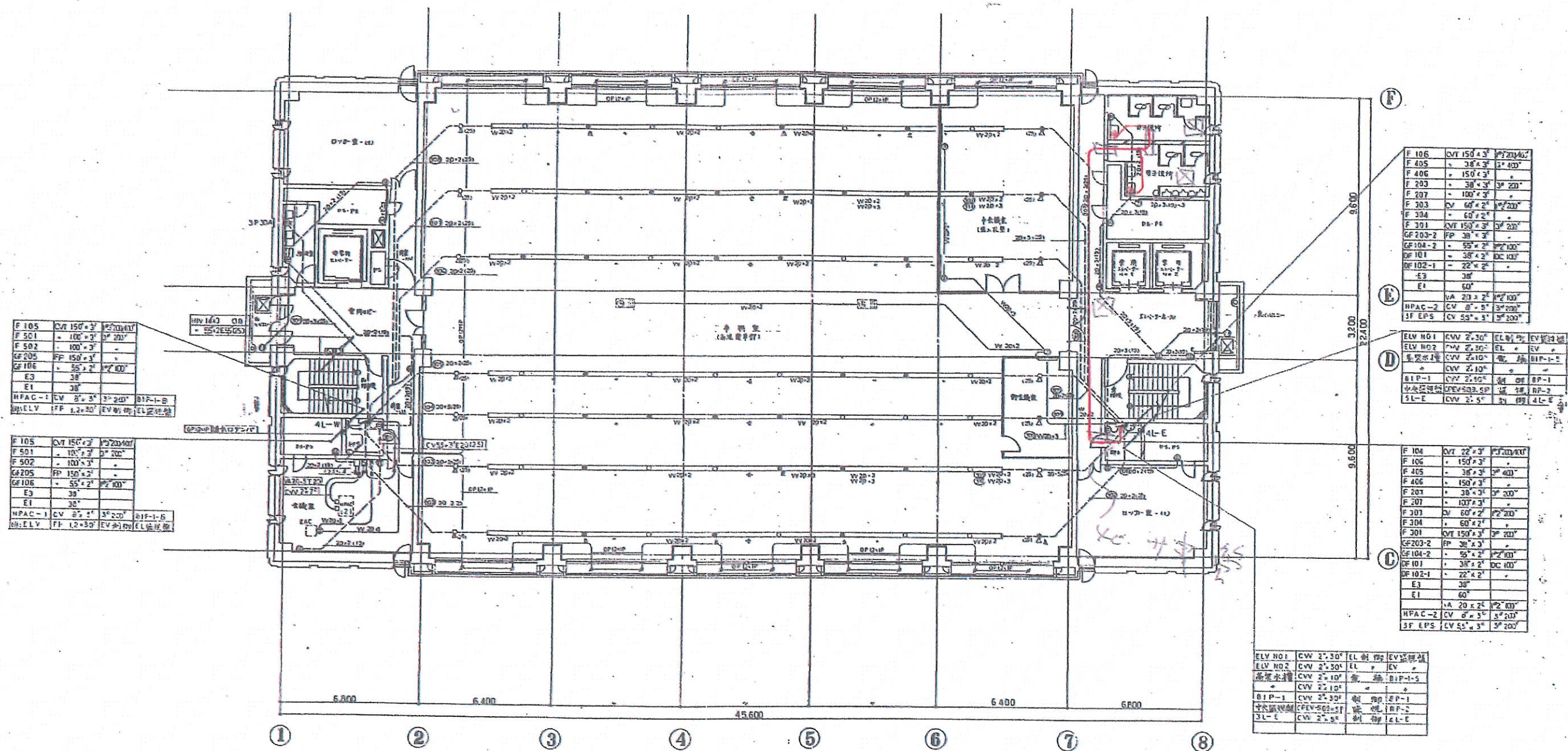
F 104	CV 150 x 3'	2' x 20' x 10'
F 106	CV 150 x 3'	-
F 405	CV 30 x 3'	3' x 40'
F 406	CV 150 x 3'	-
F 203	CV 30 x 3'	3' x 20'
F 207	CV 100 x 3'	-
F 303	CV 50 x 2'	2' x 10'
F 304	CV 60 x 2'	-
F 301	CV 150 x 3'	3' x 20'
GF 203-2	FP 30 x 3'	-
GF 103	FP 55 x 2'	2' x 10'
GF 104-2	FP 55 x 2'	2' x 10'
GF 101	FP 30 x 2'	2' x 10'
GF 102-1	FP 22 x 2'	-
E3	30'	-
E1	30'	-
HPAC-2	CV 8' x 3'	3' x 200'
HPAC-1	FP 12 x 30'	EL 8' x 10'
FBX	CV 14 x 5'	5' x 10'

ELV NO 1	CV 2' x 30'	EL 8' x 10'	EV 8' x 10'
ELV NO 2	CV 2' x 30'	EL 8' x 10'	EV 8' x 10'
水泵水箱	CV 2' x 10'	EL 8' x 10'	BIP-1-5
BIP-1	CV 2' x 10'	EL 8' x 10'	BIP-1
BIP-2	CV 2' x 10'	EL 8' x 10'	BIP-2
BIP-3	CV 2' x 10'	EL 8' x 10'	BIP-3
BIP-4	CV 2' x 10'	EL 8' x 10'	BIP-4
BIP-5	CV 2' x 10'	EL 8' x 10'	BIP-5

参考图3

工程号	56 规划 第 7 号
工程名	札幌市交通局行各電氣設備工事
图名	2楼、新線、和室、エレベーター設備図
区画番号	83 区画 18
図	1/100
主務官	佐藤 隆夫
設計者	佐藤 隆夫
監理者	佐藤 隆夫
製	佐藤 隆夫
校	佐藤 隆夫
縮	佐藤 隆夫
印	佐藤 隆夫
製	佐藤 隆夫
校	佐藤 隆夫
縮	佐藤 隆夫
印	佐藤 隆夫





F 105	CVT 150 x 3	1720x400
F 501	CV 100 x 3	1720x200
F 502	CV 100 x 3	1720x200
GF 205	FP 150 x 3	
GF 106	FP 55 x 2	1720x100
E3	38"	
E1	38"	
HPAC-1	CV 8' x 3'	3' x 200" BIP-1-B
3F ELS	CV 1.2 x 30"	EV 200" EL 200"

F 105	CVT 150 x 3	1720x400
F 501	CV 100 x 3	1720x200
F 502	CV 100 x 3	1720x200
GF 205	FP 150 x 3	
GF 106	FP 55 x 2	1720x100
E3	38"	
E1	38"	
HPAC-1	CV 8' x 3'	3' x 200" BIP-1-B
3F ELS	CV 1.2 x 30"	EV 200" EL 200"

F 106	CVT 150 x 3	1720x400
F 405	CV 38 x 3	1720x400
F 406	CV 150 x 3	
F 203	CV 38 x 3	1720x200
F 207	CV 100 x 3	
F 303	CV 60 x 2	1720x200
F 304	CV 60 x 2	1720x200
F 301	CVT 150 x 3	1720x400
GF 203-2	FP 38 x 3	
GF 104-2	FP 55 x 2	1720x100
GF 101	FP 38 x 2	DC 100"
GF 102-1	FP 22 x 2	
E3	38"	
E1	60"	
VA	20 x 2	1720x100
HPAC-2	CV 8' x 3'	3' x 200"
3F ELS	CV 55' x 3'	3' x 200"

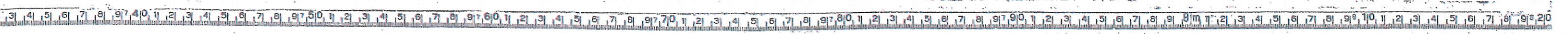
ELV NO.1	CVV 2' x 30"	EL 200"	EV 200"
ELV NO.2	CVV 2' x 30"	EL 200"	EV 200"
高層水櫃	CVV 2' x 10"	EV 200"	BIP-1-E
BIP-1	CVV 2' x 30"	EV 200"	BIP-1
中水配水機	CVV 502-51	EV 200"	BIP-2
3L-E	CVV 2' x 5"	EV 200"	4L-E

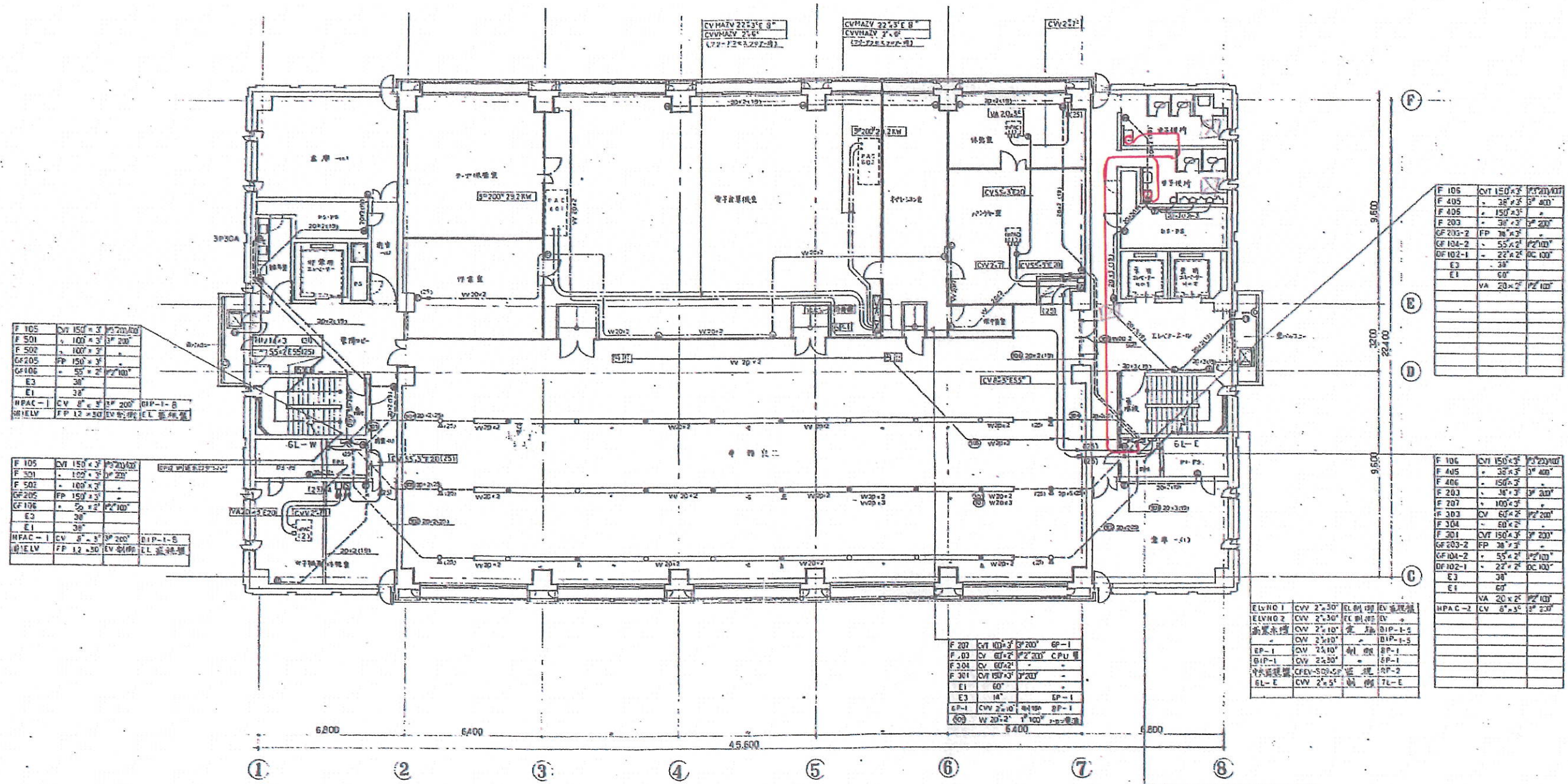
F 104	CVT 22 x 3	1720x400
F 106	CV 150 x 3	
F 405	CV 38 x 3	1720x400
F 406	CV 150 x 3	
F 203	CV 38 x 3	1720x200
F 207	CV 100 x 3	
F 303	CV 60 x 2	1720x200
F 304	CV 60 x 2	1720x200
F 301	CVT 150 x 3	1720x400
GF 203-2	FP 38 x 3	
GF 104-2	FP 55 x 2	1720x100
GF 101	FP 38 x 2	DC 100"
GF 102-1	FP 22 x 2	
E3	38"	
E1	60"	
VA	20 x 2	1720x100
HPAC-2	CV 8' x 3'	3' x 200"
3F ELS	CV 55' x 3'	3' x 200"

ELV NO.1	CVV 2' x 30"	EL 200"	EV 200"
ELV NO.2	CVV 2' x 30"	EL 200"	EV 200"
高層水櫃	CVV 2' x 10"	EV 200"	BIP-1-E
BIP-1	CVV 2' x 30"	EV 200"	BIP-1
中水配水機	CVV 502-51	EV 200"	BIP-2
3L-E	CVV 2' x 5"	EV 200"	4L-E

参考図5

工事番号	56 札幌線第 7 号
工事名	札幌市交通局倉庫改修工事
区画名称	4 丁目 倉庫 (倉庫) (倉庫) (倉庫)
区画番号	23 第 1 の 20
製	図 2057410 日 規 R 100
発行所	札幌市交通局 建築課 設計課
弘道、千歳、大岡、兵衛、共同企業体 (RQ551-222)	





F 105	CV	150	3	220	100
F 501	-	100	3	200	200
F 502	-	100	3	-	-
GF 205	FP	150	3	-	-
GF 106	-	50	2	100	-
E3	-	30	-	-	-
E1	-	30	-	-	-
HPAC-1	CV	8	3	200	BIP-1-S
SHLV	FP	12	30	EV	CL

F 105	CV	150	3	220	100
F 501	-	100	3	200	200
F 502	-	100	3	-	-
GF 205	FP	150	3	-	-
GF 106	-	50	2	100	-
E3	-	30	-	-	-
E1	-	30	-	-	-
HPAC-1	CV	8	3	200	BIP-1-S
SHLV	FP	12	30	EV	CL

F 207	CV	100	3	200	GP-1
F 303	CV	60	2	200	GPU
F 304	CV	60	2	-	-
F 301	CV	150	3	200	-
E1	-	60	-	-	-
E3	-	14	-	-	EP-1
EP-1	CV	25	10	410	EP-1
W 207-2	-	1	100	-	-

ELVNO 1	CV	2	30	EL	EV
ELVNO 2	CV	2	30	EL	EV
高層水箱	CV	2	10	EL	BIP-1-S
-	CV	2	10	EL	BIP-1-S
EP-1	CV	2	10	EL	EP-1
BIP-1	CV	2	10	EL	EP-1
中央空調	CFEV	500	50	EL	EP-2
EL-E	CV	2	5	EL	TL-E

F 105	CV	150	3	220	100
F 405	-	30	3	3	400
F 406	-	150	3	-	-
F 203	-	30	3	3	200
GF 203-2	FP	30	3	-	-
GF 104-2	-	55	2	100	-
GF 102-1	-	22	2	100	-
E3	-	30	-	-	-
E1	-	60	-	-	-
VA	20	2	2	100	-

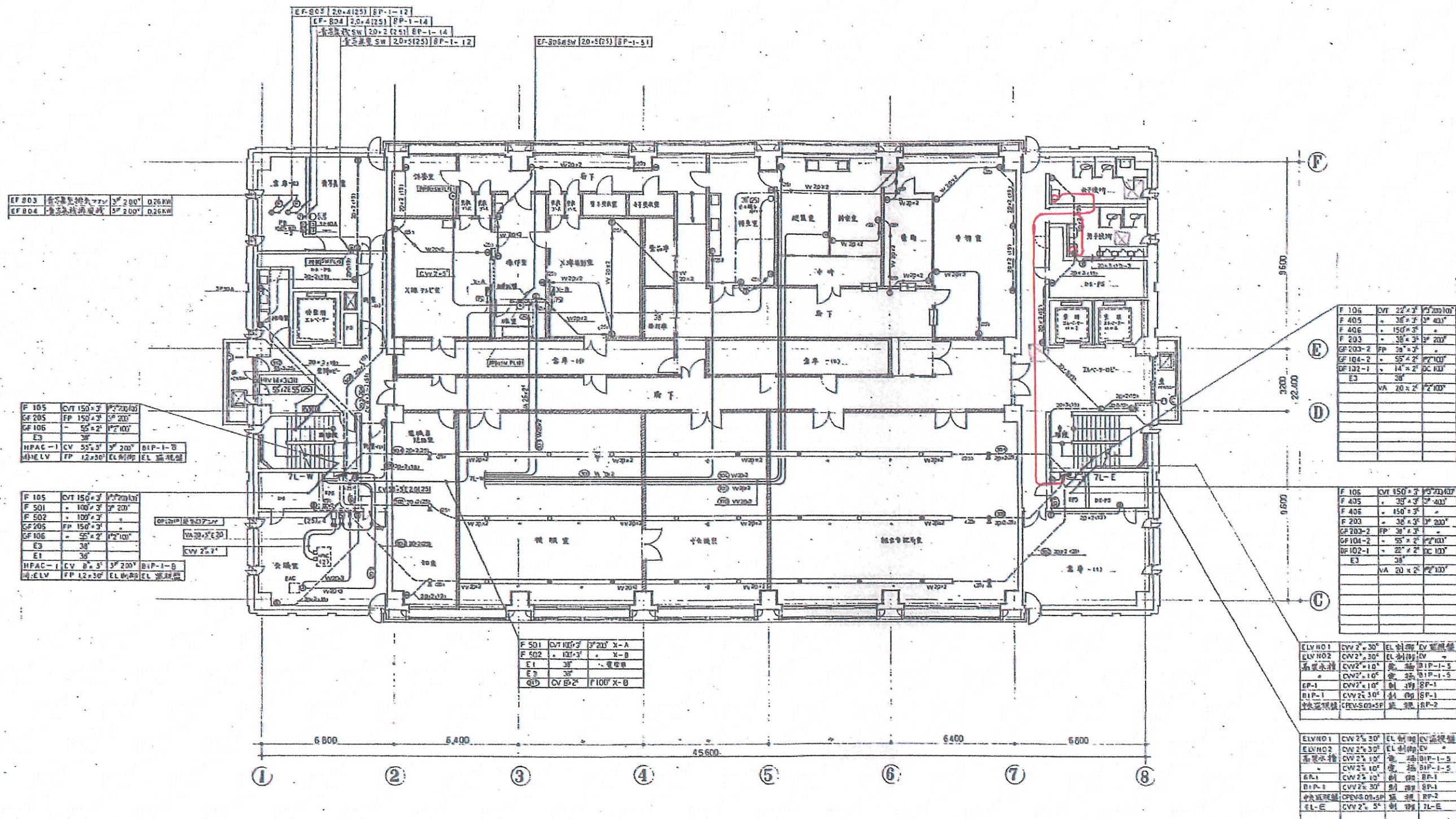
F 106	CV	150	3	220	100
F 405	-	30	3	3	400
F 406	-	150	3	-	-
F 203	-	30	3	3	200
F 207	-	100	3	-	-
F 303	CV	60	2	200	-
F 304	-	60	2	-	-
F 301	CV	150	3	200	-
GF 203-2	FP	30	3	-	-
GF 104-2	-	55	2	100	-
GF 102-1	-	22	2	100	-
E3	-	30	-	-	-
E1	-	60	-	-	-
VA	20	2	2	100	-
HPAC-2	CV	8	3	200	-

ELV NO 1	CV	2	30	EL	EV
ELV NO 2	CV	2	30	EL	EV
高層水箱	CV	2	10	EL	BIP-1-S
-	CV	2	10	EL	BIP-1-S
BIP-1	CV	2	10	EL	EP-1
中央空調	CFEV	500	50	EL	EP-2
EL-E	CV	2	5	EL	TL-E

参考图7

工程编号	56 号 综合 第 7 号
工程名称	札幌市交通局行各道気路工事
设计名称	6 号 新线 第 1 号 设计图 (5)
图面编号	33 页 中 22
设计者	日清建设株式会社
审核者	日清建设株式会社
制图者	日清建设株式会社
日期	昭和 40 年 10 月 10 日
比例	1/100
说明	此图、于图、大同、兵部、共同企业社 (C) 551-521





EF 803	電力變換機	3' 200'	0.26KW
EF 804	電力變換機	3' 200'	0.26KW

F 105	CVT	150' x 3'	3' 200'
GF 205	FP	150' x 3'	3' 200'
GF 106	-	55' x 2'	3' 200'
E3	3'		
HPAC-1	CV	55' x 3'	3' 200'
HPAC-1	FP	12' x 30'	EL 30'

F 105	CVT	150' x 3'	3' 200'
F 501	-	100' x 3'	3' 200'
F 502	-	100' x 3'	3' 200'
GF 205	FP	150' x 3'	3' 200'
GF 106	-	55' x 2'	3' 200'
E3	3'		
E1	3'		
HPAC-1	CV	8' x 3'	3' 200'
HPAC-1	FP	12' x 30'	EL 30'

F 501	CVT	100' x 3'	3' 200'
F 502	-	100' x 3'	3' 200'
E1	3'		
E3	3'		
CV	8' x 2'		F100' X-B

F 106	CVT	27' x 3'	3' 200'
F 405	-	36' x 3'	3' 400'
F 406	-	150' x 3'	3' 400'
F 203	-	36' x 3'	3' 200'
GF 203-2	FP	36' x 3'	3' 200'
GF 104-2	-	55' x 2'	3' 200'
GF 102-1	-	14' x 2'	DC 100'
E3	3'		
VA	20' x 2'		3' 200'

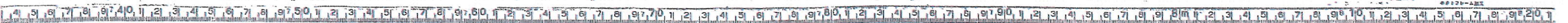
F 106	CVT	150' x 3'	3' 200'
F 405	-	36' x 3'	3' 400'
F 406	-	150' x 3'	3' 400'
F 203	-	36' x 3'	3' 200'
GF 203-2	FP	36' x 3'	3' 200'
GF 104-2	-	55' x 2'	3' 200'
GF 102-1	-	22' x 2'	DC 100'
E3	3'		
VA	20' x 2'		3' 200'

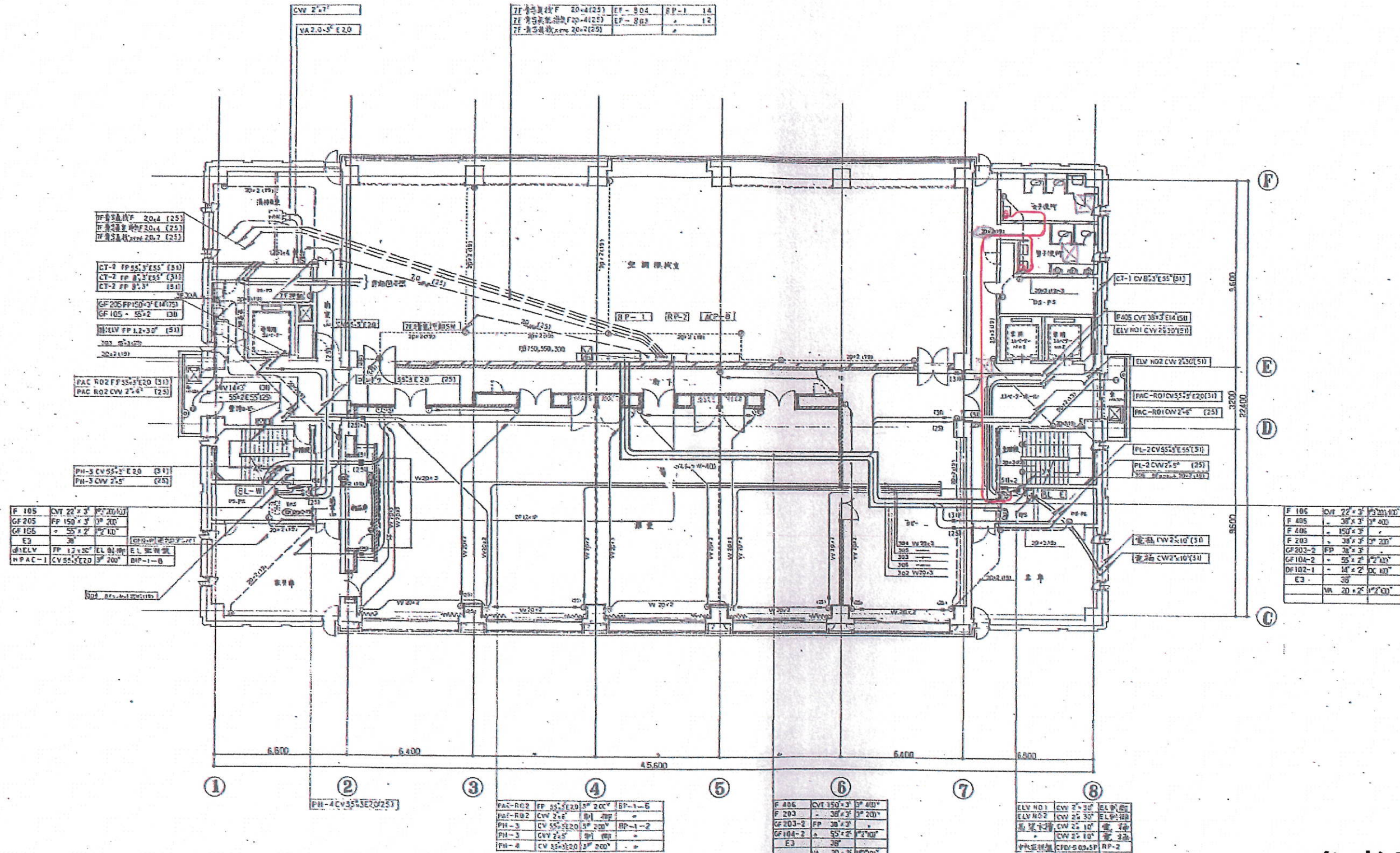
ELV NO1	CW 2' x 30"	EL 30'	CV 30'
ELV NO2	CW 2' x 30"	EL 30'	CV 30'
高壓水櫃	CW 2' x 10"	EL 30'	BIP-1-5
-	CW 2' x 10"	EL 30'	BIP-1-5
BP-1	CW 2' x 10"	EL 30'	BP-1
BIP-1	CV 2' x 30"	EL 30'	BP-1
中央空調機	CV 5' x 5'	EL 30'	BP-2

ELV NO1	CW 2' x 30"	EL 30'	CV 30'
ELV NO2	CW 2' x 30"	EL 30'	CV 30'
高壓水櫃	CW 2' x 10"	EL 30'	BIP-1-5
-	CW 2' x 10"	EL 30'	BIP-1-5
BP-1	CW 2' x 10"	EL 30'	BP-1
BIP-1	CV 2' x 30"	EL 30'	BP-1
中央空調機	CV 5' x 5'	EL 30'	BP-2
EL-E	CV 2' x 5'	EL 30'	7L-E

参考图8

工程名称	56米地铁7号线
工程名称	札幌市交通局各站电气配管工事
图面名称	7号线 札幌站 地下2层 电气配管图 (9)
图面编号	83-01-02
比例	1:50
设计者	日清建设(株)
审核者	日清建设(株)
制图者	日清建设(株)
日期	2011.10.22





F 105	CVT 22' x 3'	3' 200'
GF 205	FP 150' x 3'	3' 200'
GF 105	- 55' x 2'	2' 100'
E3	-	-
ELV1	FP 17' x 55'	EL 01 機房
HPAC-1	CV 55' x 20'	3' 200'

PH-4	CV 55' x 20'	3' 200'
------	--------------	---------

PAC-R02	FP 55' x 20'	3' 200'	RP-1-6
PH-R02	CV 2' x 6'	3' 100'	-
PH-3	CV 55' x 20'	3' 200'	RP-1-2
PH-3	CV 2' x 5'	3' 100'	-
PH-4	CV 55' x 20'	3' 200'	-

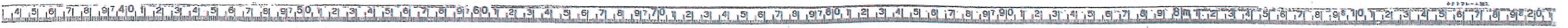
F 406	CV 150' x 3'	3' 400'	
F 203	- 38' x 3'	3' 200'	
GF 203-2	FP 38' x 3'	-	
GF 104-2	- 55' x 2'	2' 100'	
E3	-	-	
NA	20' x 2'	1' 200'	
CT-1	CV 8' x 3'	3' 400'	RP-1-5
PAC-R01	CV 55' x 3'	3' 300'	RP-1-1
PAC-R01	CV 2' x 6'	3' 100'	-
PL-2	CV 55' x 3'	3' 200'	RP-1-2
PL-2	CV 2' x 5'	3' 100'	-
快修機房	CFEY-003-31	機房	RP-2
EP-1	CV 2' x 10'	3' 100'	RP-1
BIF-1	CV 2' x 30'	3' 100'	RP-1

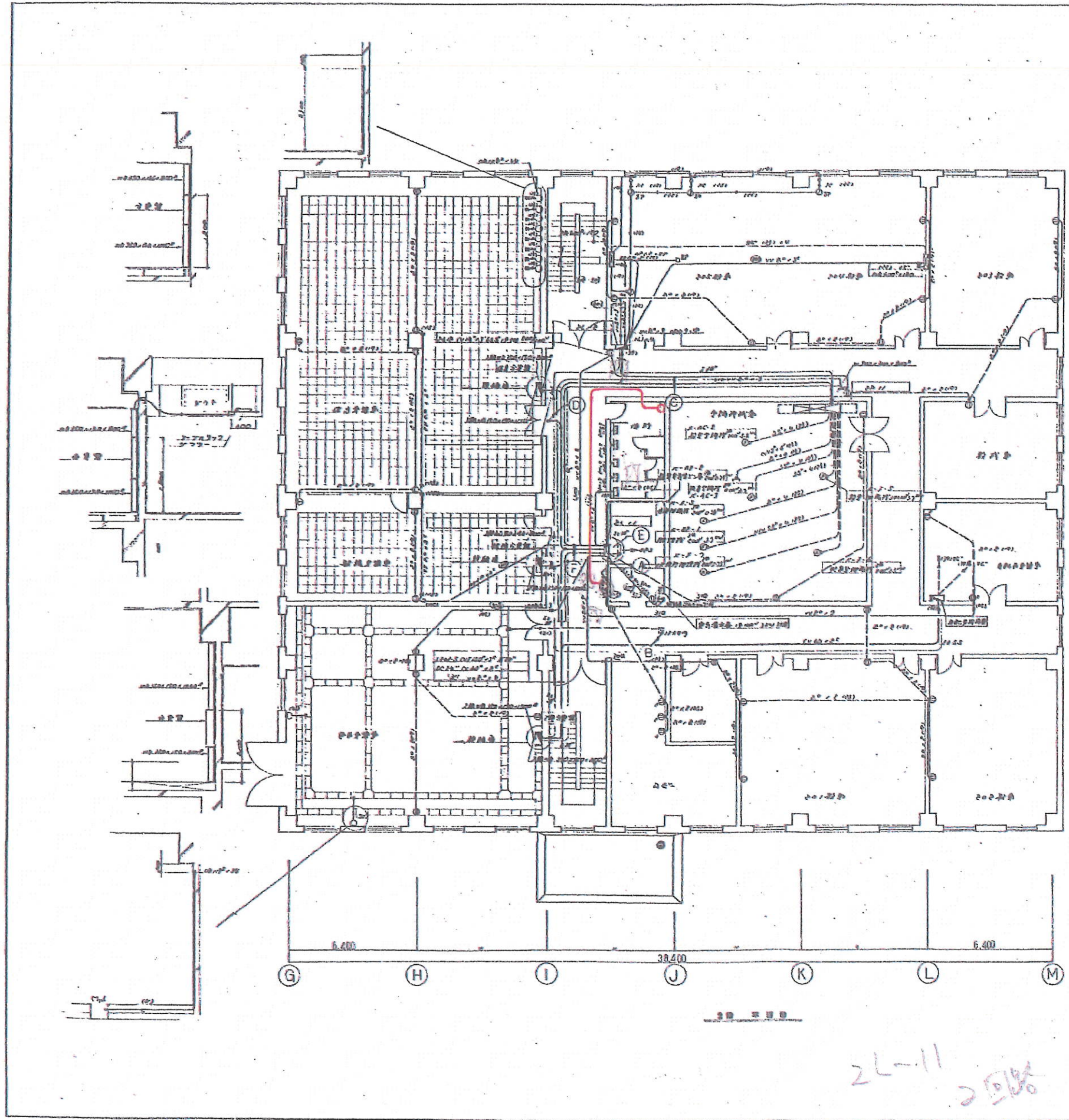
ELV NO1	CV 2' x 30'	EL 機房
ELV NO2	CV 25' x 30'	EL 機房
電機土庫	CV 25' x 10'	電機
電機土庫	CV 25' x 10'	電機
快修機房	CFEY-003-31	RP-2
EP-1	CV 2' x 10'	RP-1
BIF-1	CV 2' x 30'	RP-1

F 106	CV 22' x 3'	3' 200'
F 405	- 38' x 3'	3' 400'
F 406	- 150' x 3'	-
F 203	- 38' x 3'	3' 200'
GF 203-2	FP 38' x 3'	-
GF 104-2	- 55' x 2'	2' 100'
DE 102-1	- 14' x 2'	DC 機房
E3	-	-
NA	20' x 2'	1' 200'

参考図9

工事番号	56東地庫第7号
工事名	札幌市交通局倉庫改修工事
計画名称	8層 新機房設置(設備室) (00)
図面番号	83-10-24
製	2014.07.10
監	2014.07.10
設計	2014.07.10
監理	2014.07.10
協賛	2014.07.10
協賛	2014.07.10
協賛	2014.07.10
協賛	2014.07.10



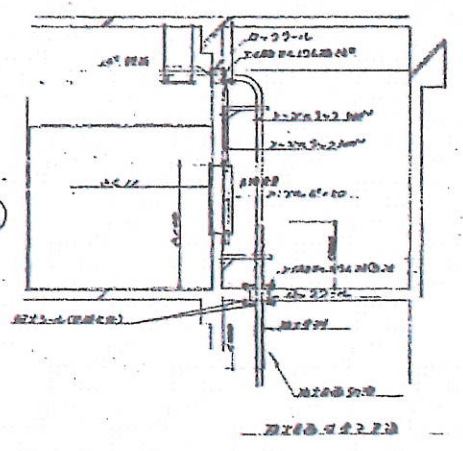


A			C		
1001	1002	1003	1004	1005	1006
1007	1008	1009	1010	1011	1012
1013	1014	1015	1016	1017	1018
1019	1020	1021	1022	1023	1024
1025	1026	1027	1028	1029	1030
1031	1032	1033	1034	1035	1036
1037	1038	1039	1040	1041	1042
1043	1044	1045	1046	1047	1048
1049	1050	1051	1052	1053	1054
1055	1056	1057	1058	1059	1060
1061	1062	1063	1064	1065	1066
1067	1068	1069	1070	1071	1072
1073	1074	1075	1076	1077	1078
1079	1080	1081	1082	1083	1084
1085	1086	1087	1088	1089	1090
1091	1092	1093	1094	1095	1096
1097	1098	1099	1100	1101	1102
1103	1104	1105	1106	1107	1108
1109	1110	1111	1112	1113	1114
1115	1116	1117	1118	1119	1120
1121	1122	1123	1124	1125	1126
1127	1128	1129	1130	1131	1132
1133	1134	1135	1136	1137	1138
1139	1140	1141	1142	1143	1144
1145	1146	1147	1148	1149	1150
1151	1152	1153	1154	1155	1156
1157	1158	1159	1160	1161	1162
1163	1164	1165	1166	1167	1168
1169	1170	1171	1172	1173	1174
1175	1176	1177	1178	1179	1180
1181	1182	1183	1184	1185	1186
1187	1188	1189	1190	1191	1192
1193	1194	1195	1196	1197	1198
1199	1200	1201	1202	1203	1204
1205	1206	1207	1208	1209	1210
1211	1212	1213	1214	1215	1216
1217	1218	1219	1220	1221	1222
1223	1224	1225	1226	1227	1228
1229	1230	1231	1232	1233	1234
1235	1236	1237	1238	1239	1240
1241	1242	1243	1244	1245	1246
1247	1248	1249	1250	1251	1252
1253	1254	1255	1256	1257	1258
1259	1260	1261	1262	1263	1264
1265	1266	1267	1268	1269	1270
1271	1272	1273	1274	1275	1276
1277	1278	1279	1280	1281	1282
1283	1284	1285	1286	1287	1288
1289	1290	1291	1292	1293	1294
1295	1296	1297	1298	1299	1300

B			D		
1001	1002	1003	1004	1005	1006
1007	1008	1009	1010	1011	1012
1013	1014	1015	1016	1017	1018
1019	1020	1021	1022	1023	1024
1025	1026	1027	1028	1029	1030
1031	1032	1033	1034	1035	1036
1037	1038	1039	1040	1041	1042
1043	1044	1045	1046	1047	1048
1049	1050	1051	1052	1053	1054
1055	1056	1057	1058	1059	1060
1061	1062	1063	1064	1065	1066
1067	1068	1069	1070	1071	1072
1073	1074	1075	1076	1077	1078
1079	1080	1081	1082	1083	1084
1085	1086	1087	1088	1089	1090
1091	1092	1093	1094	1095	1096
1097	1098	1099	1100	1101	1102
1103	1104	1105	1106	1107	1108
1109	1110	1111	1112	1113	1114
1115	1116	1117	1118	1119	1120
1121	1122	1123	1124	1125	1126
1127	1128	1129	1130	1131	1132
1133	1134	1135	1136	1137	1138
1139	1140	1141	1142	1143	1144
1145	1146	1147	1148	1149	1150
1151	1152	1153	1154	1155	1156
1157	1158	1159	1160	1161	1162
1163	1164	1165	1166	1167	1168
1169	1170	1171	1172	1173	1174
1175	1176	1177	1178	1179	1180
1181	1182	1183	1184	1185	1186
1187	1188	1189	1190	1191	1192
1193	1194	1195	1196	1197	1198
1199	1200	1201	1202	1203	1204
1205	1206	1207	1208	1209	1210
1211	1212	1213	1214	1215	1216
1217	1218	1219	1220	1221	1222
1223	1224	1225	1226	1227	1228
1229	1230	1231	1232	1233	1234
1235	1236	1237	1238	1239	1240
1241	1242	1243	1244	1245	1246
1247	1248	1249	1250	1251	1252
1253	1254	1255	1256	1257	1258
1259	1260	1261	1262	1263	1264
1265	1266	1267	1268	1269	1270
1271	1272	1273	1274	1275	1276
1277	1278	1279	1280	1281	1282
1283	1284	1285	1286	1287	1288
1289	1290	1291	1292	1293	1294
1295	1296	1297	1298	1299	1300

E		
1001	1002	1003
1004	1005	1006
1007	1008	1009
1010	1011	1012
1013	1014	1015
1016	1017	1018
1019	1020	1021
1022	1023	1024
1025	1026	1027
1028	1029	1030
1031	1032	1033
1034	1035	1036
1037	1038	1039
1040	1041	1042
1043	1044	1045
1046	1047	1048
1049	1050	1051
1052	1053	1054
1055	1056	1057
1058	1059	1060
1061	1062	1063
1064	1065	1066
1067	1068	1069
1070	1071	1072
1073	1074	1075
1076	1077	1078
1079	1080	1081
1082	1083	1084
1085	1086	1087
1088	1089	1090
1091	1092	1093
1094	1095	1096
1097	1098	1099
1100	1101	1102
1103	1104	1105
1106	1107	1108
1109	1110	1111
1112	1113	1114
1115	1116	1117
1118	1119	1120
1121	1122	1123
1124	1125	1126
1127	1128	1129
1130	1131	1132
1133	1134	1135
1136	1137	1138
1139	1140	1141
1142	1143	1144
1145	1146	1147
1148	1149	1150
1151	1152	1153
1154	1155	1156
1157	1158	1159
1160	1161	1162
1163	1164	1165
1166	1167	1168
1169	1170	1171
1172	1173	1174
1175	1176	1177
1178	1179	1180
1181	1182	1183
1184	1185	1186
1187	1188	1189
1190	1191	1192
1193	1194	1195
1196	1197	1198
1199	1200	1201
1202	1203	1204
1205	1206	1207
1208	1209	1210
1211	1212	1213
1214	1215	1216
1217	1218	1219
1220	1221	1222
1223	1224	1225
1226	1227	1228
1229	1230	1231
1232	1233	1234
1235	1236	1237
1238	1239	1240
1241	1242	1243
1244	1245	1246
1247	1248	1249
1250	1251	1252
1253	1254	1255
1256	1257	1258
1259	1260	1261
1262	1263	1264
1265	1266	1267
1268	1269	1270
1271	1272	1273
1274	1275	1276
1277	1278	1279
1280	1281	1282
1283	1284	1285
1286	1287	1288
1289	1290	1291
1292	1293	1294
1295	1296	1297
1298	1299	1300

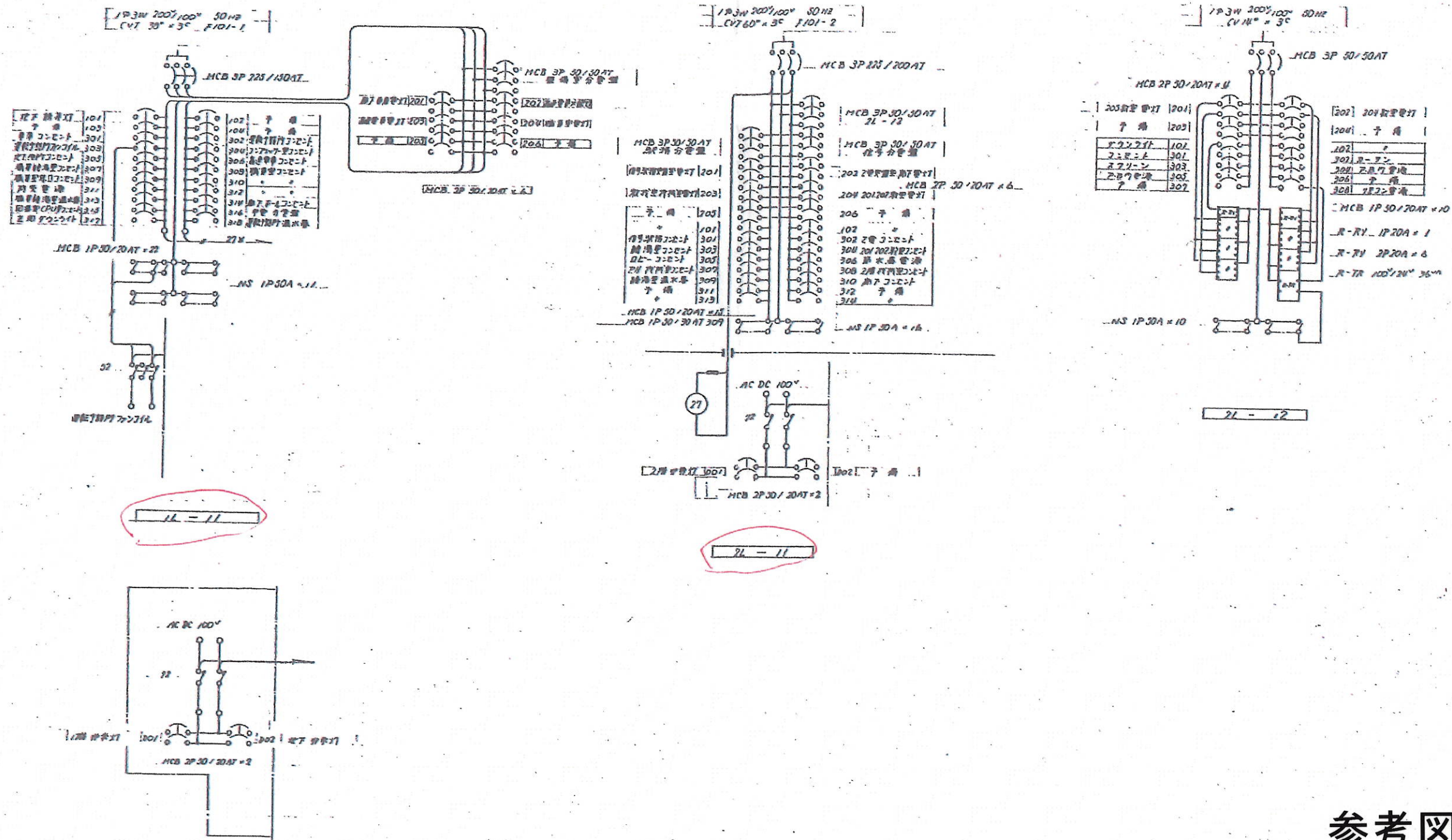
参考図11



工事番号	56 札幌地方
工事名	札幌市交通局 教習所電気設備工事
図面名称	機器室コンセント配線
図面番号	26 表中の5
製 図 年 月 日	1/100
主任技師	田代 誠一
製 図 者	田代 誠一

2L-11
2018





参考図12

工事番号	56号地掘削工事
工事名	札幌市交通局 駅前広域改良工事
図面名称	電灯制御回路
図面番号	26集中の巻
製	昭和40年10月10日
図面作成者	設計者 田中 隆一
図面校核者	田中 隆一
図面承認者	田中 隆一
図面番	1052-125

