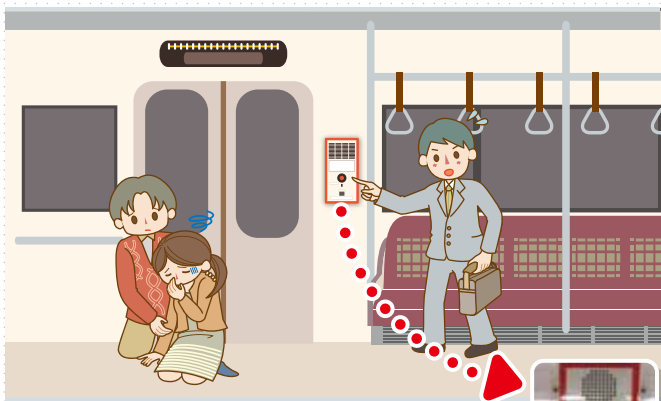


? こんなときは

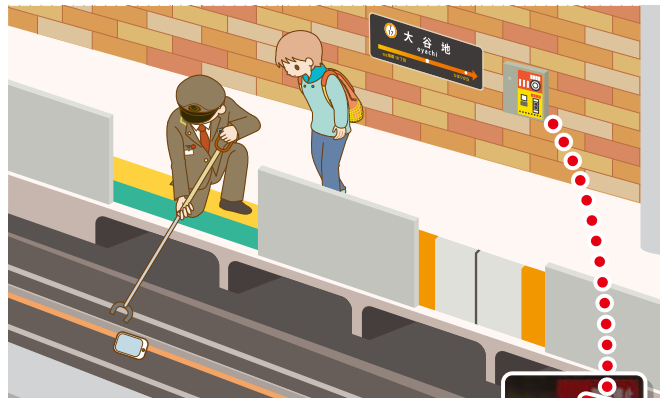
車内で何かおきたとき



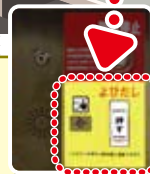
急病のお客様がいた場合や、不審物等を見つけた時は「非常通報装置」のボタンを押してください。乗務員、または指令員と連絡が取れます。(走行中はすぐに対応できない場合があります。)



線路に落とし物をしたとき



駅員が落とし物を回収しますので「非常用インターホン」で駅事務室にいる駅員をお呼びください。



具合が悪そうな人がいたとき



駅員をお呼びいただき、症状が重そうな場合は、その場ですぐに 119 番通報してください。なお、全駅に AED (自動体外式除細動器) を設置しています。

線路への転落や立ち入りを目撃したとき



ホーム天井標識の近くにある「非常列車停止ボタン」を押してください。警報音が鳴り、列車が緊急停止します。

