

札幌市交通局



本書に関するご意見・お問い合わせ先

◆ 札幌市交通局 高速電車部 業務課  
TEL 011-896-2746 / FAX 011-896-2793  
8:45 ~ 17:15 (土日祝日及び年末年始を除く)

◆ 札幌市交通局ホームページ  
<http://www.city.sapporo.jp/st/>



さっぽろ市  
02-N03-15-1936  
27-2-1110

発行: 令和4年(2022年)3月

地下鉄員

# 安全ガイド

こんなとき  
どうすればいいの？

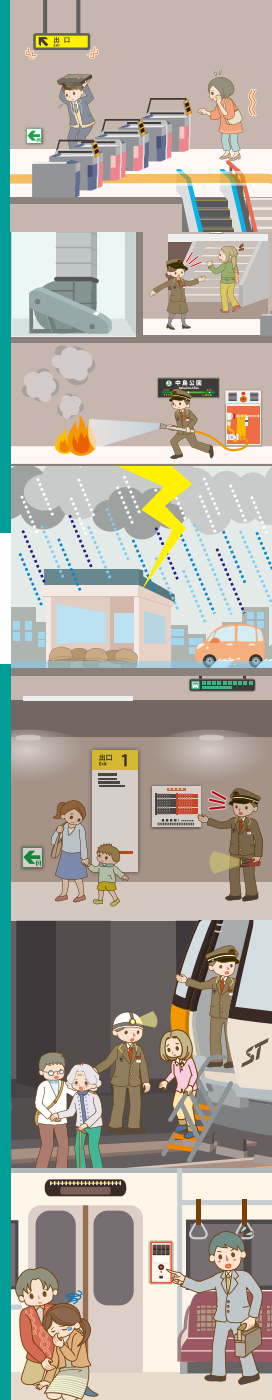
地震

火災

水害

停電

避難



札幌市交通局

