

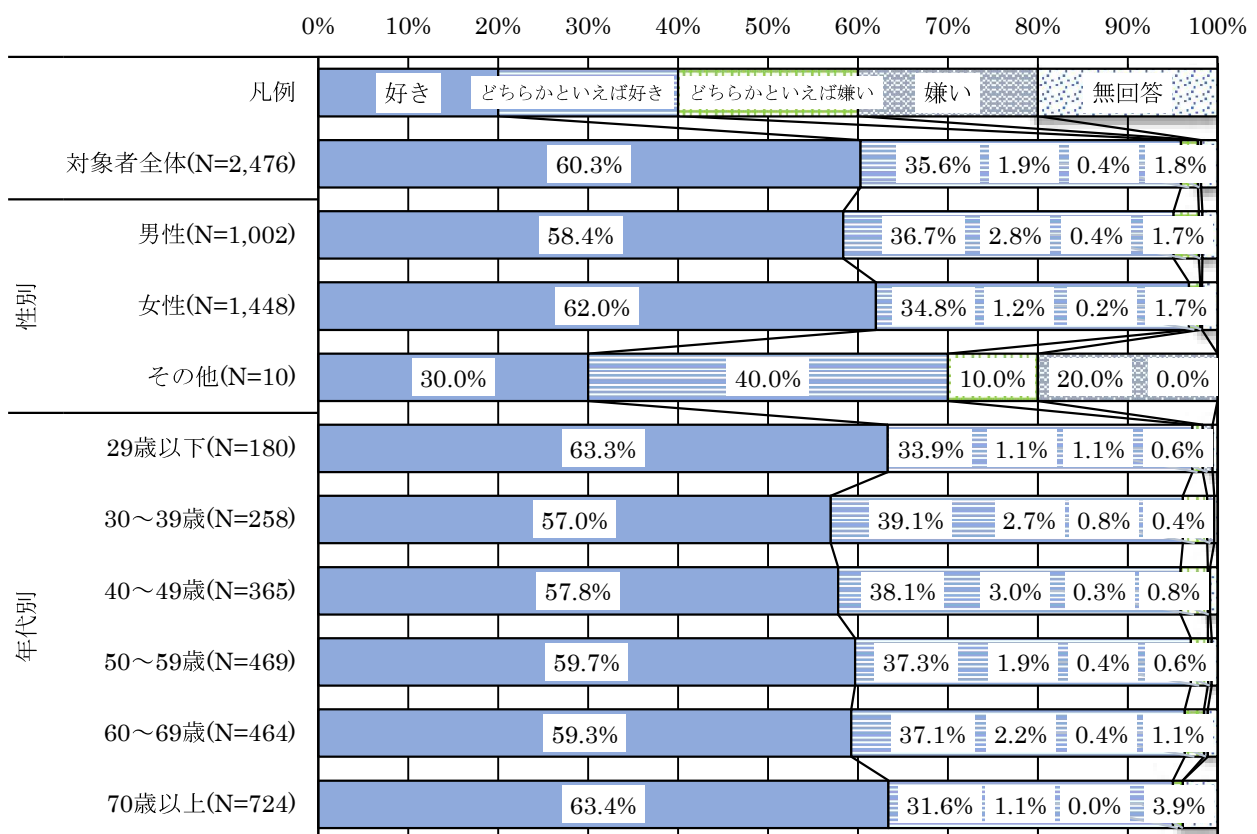
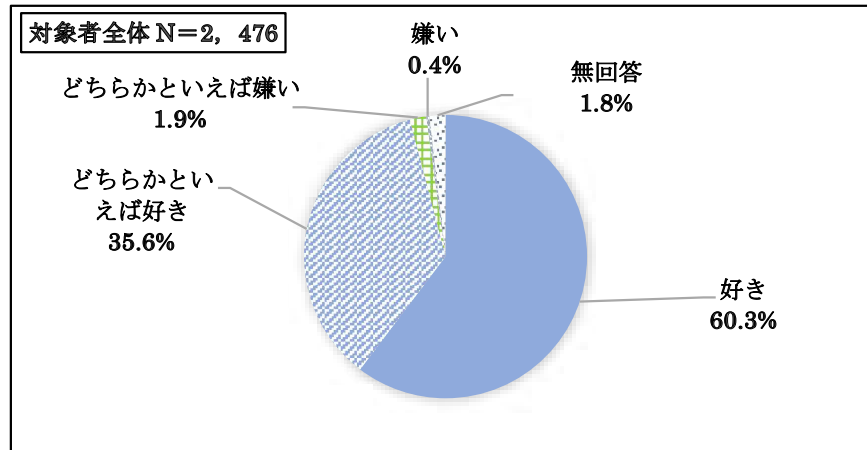
(4) 郷土意識について

◇札幌の街 愛着度

問 14 あなたは、札幌の街が好きですか。あてはまるものに1つだけ○をつけてください。

札幌を“好き”と回答した人が95.9%

※“好き”＝「好き」＋「どちらかといえば好き」



【全 体】札幌の街 愛着度は「好き」が60.3%、「どちらかといえば好き」が35.6%、合わせると95.9%となっている。一方、「どちらかといえば嫌い」が1.9%、「嫌い」が0.4%、合わせると2.3%となっている。

【性 別】男女で大きな差は見られない。

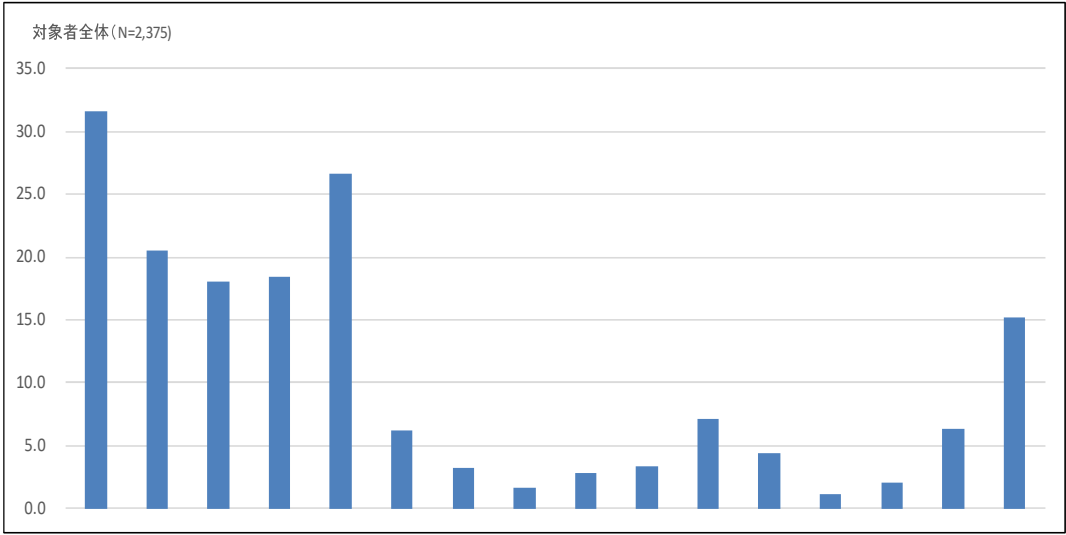
【年代別】“好き”が29歳以下（97.2%）で最も高く、次いで50歳代（97.0%）、60歳代（96.4%）となっている。

◇札幌の街が好きな理由

≪問 14 で「1 好き」または「2 どちらかといえば好き」と答えた方にお聞きします。≫

問 14-1 あなたが、札幌を「好き」または「どちらかといえば好き」だと思う理由は何ですか。あてはまるものに2つまで○をつけてください。

札幌の街が好きな理由は「緑が多くて自然が豊かだから」が31.6%



		対象者数	緑が多くて自然が豊かだから	四季の変化がはっきりしていて、季節感があるから	街並みが整然としていて美しく、わかりやすいから	官庁や学校、企業や商業施設、病院が集中していて便利だから	地下鉄やJRなど公共交通機関が整備されているから	文化芸術的な催しやイベント、趣味が楽しめるから	施設が整っているから	区民センター、図書館、体育館などのしきりに応じたさまざまなスポーツを楽しむことができるから	季節に応じたさまざまなスポーツを楽しむことができるから	技を競戦することをはじめ、さまざまな競技やスポーツを楽しむことができるから	公園やレクリエーション施設、レジャースポーツ施設が整っているから	おもしろいから	おもしろいから	街に活気があり、これからも発展していく感じがするから	国際的な都市だから	その他	特に理由はない	無回答
		(%)																		
性別	対象者全体	2,375	31.6	20.5	18.1	18.5	26.7	6.2	3.2	1.7	2.8	3.4	7.1	4.4	1.1	2.1	6.3	15.2		
	男性	953	32.7	22.7	18.8	19.6	26.0	4.9	1.9	2.1	2.8	4.2	6.8	5.4	0.9	2.6	5.5	14.0		
	女性	1,402	30.8	19.0	17.9	17.9	27.4	7.0	4.1	1.4	2.8	2.9	7.3	3.8	1.3	1.9	6.8	15.9		
	その他	7	28.6	14.3	-	14.3	28.6	42.9	-	-	-	-	28.6	-	-	-	-	-	-	-
年代別	29歳以下	175	27.4	21.1	10.3	18.9	30.9	10.3	1.7	2.3	3.4	4.0	9.1	5.7	1.1	2.3	5.7	9.7		
	30～39歳	248	27.8	19.4	19.0	17.3	31.0	10.5	2.0	1.2	2.8	7.3	6.5	5.2	0.4	3.2	6.0	11.3		
	40～49歳	350	29.7	19.7	18.0	19.1	28.3	5.4	2.3	2.6	4.6	5.4	7.1	4.0	0.9	3.1	6.6	12.3		
	50～59歳	455	33.0	22.0	14.3	18.2	26.6	5.7	2.4	1.8	3.5	2.6	7.9	4.6	2.0	3.3	7.7	12.5		
	60～69歳	447	33.3	20.8	20.6	19.9	25.7	7.4	3.1	1.6	2.0	2.0	6.9	2.2	0.7	2.2	5.4	17.2		
	70歳以上	688	32.7	19.8	21.1	18.0	24.4	3.8	4.9	1.3	1.7	2.2	6.5	5.2	1.3	0.4	6.1	19.6		

対象者全体の値と比較し10ポイント以上高い
対象者全体の値と比較し10ポイント以上低い

【全 体】札幌の街が好きな理由は「緑が多くて自然が豊かだから」が31.6%、「地下鉄や JR など公共交通機関が整備されているから」が26.7%、「四季の変化がはっきりしていて、季節感があるから」が20.5%となっている。

【性 別】男女で大きな差は見られない。

【年代別】29 歳以下、30 歳代では「地下鉄や JR など公共交通機関が整備されているから」が最も高く、40 歳代、50 歳代、60 歳代、70 歳以上では「緑が多く自然が豊かだから」が最も高くなっている。

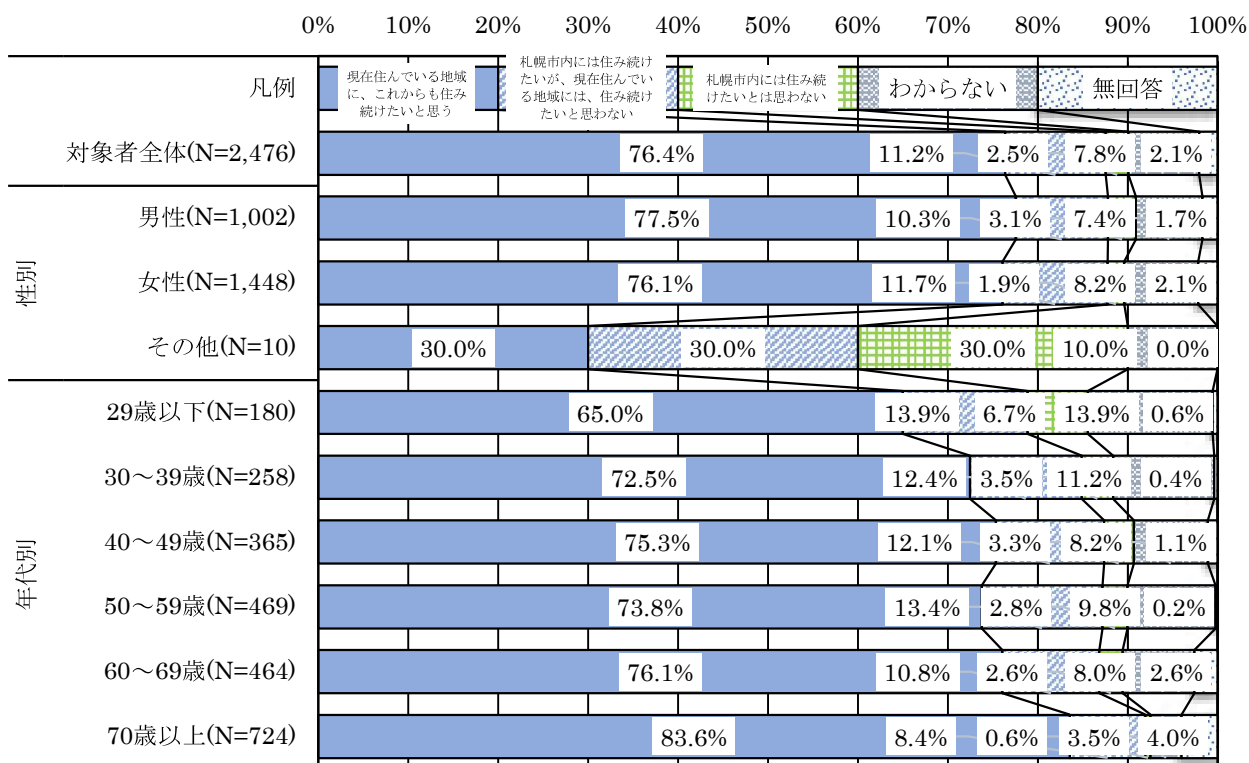
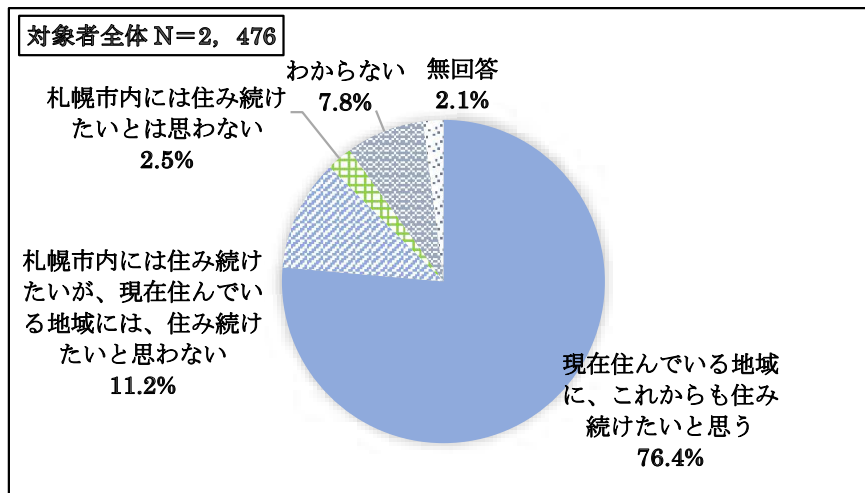
◇現在住んでいる地域の定住意向度

《皆さまにお聞きします。》

問15 あなたは、現在住んでいる地域に、これからも住み続けたいと思いますか。あてはまるものに1つだけ○をつけてください。

現在住んでいる地域の定住意向度は「現在住んでいる地域に、これからも住み続けたい」が76.4%

※“定住意向度”＝「現在住んでいる地域に、これからも住み続けたいと思う」＋「札幌市内には住み続けたいが、現在住んでいる地域には、住み続けたいと思わない」



【全 体】現在住んでいる地域の定住意向度は「現在住んでいる地域に、これからも住み続けたいと思う」が76.4%、「札幌市内には住み続けたいが、現在住んでいる地域には、住み続けたいと思わない」が11.2%、合わせると87.6%となっている。一方、「札幌市内には住み続けたいと思わない」が2.5%となっている。

【性 別】男女で大きな差は見られない。

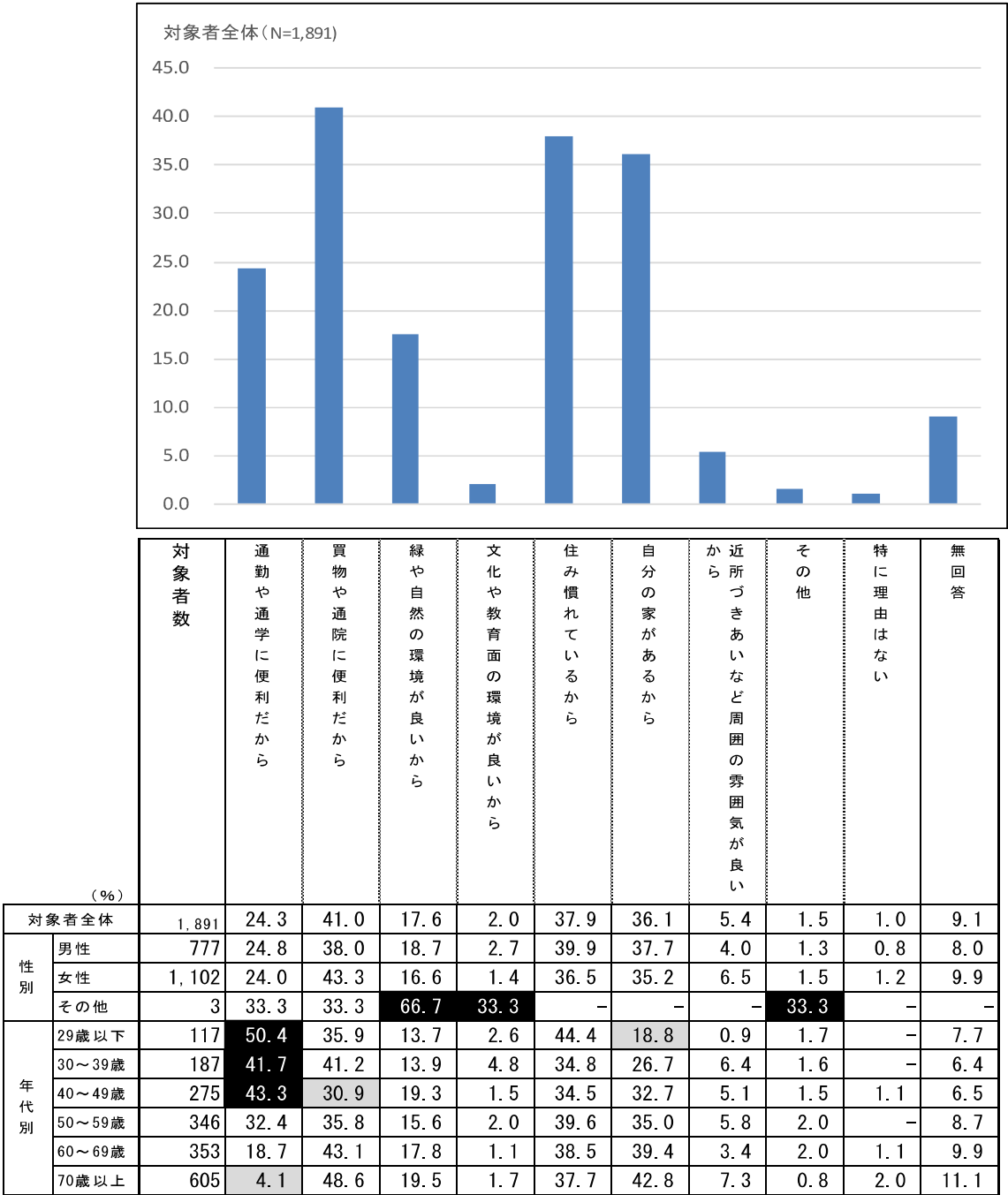
【年代別】「現在住んでいる地域に、これからも住み続けたい」が70歳以上（83.6%）で最も高く、次いで60歳代（76.1%）、40歳代（75.3%）となっている。

◇定住を望む理由

「問15」で「1 現在住んでいる地域に、これからも住み続けたいと思う」と答えた方にお聞きます。」

問15-1 あなたが、今後も住み続けたいと思う理由は何ですか。あてはまるものに2つまで○をつけてください。

定住を望む理由は「買物や通院に便利だから」が41.0%



対象者全体の値と比較し10ポイント以上高い
対象者全体の値と比較し10ポイント以上低い

【全 体】定住を望む理由は「買物や通院に便利だから」が41.0%、「住み慣れているから」が37.9%、「自分の家があるから」が36.1%となっている。

【性 別】「買物や通院に便利だから」は、女性が43.3%と、男性の38.0%より5.3ポイント高くなっている。

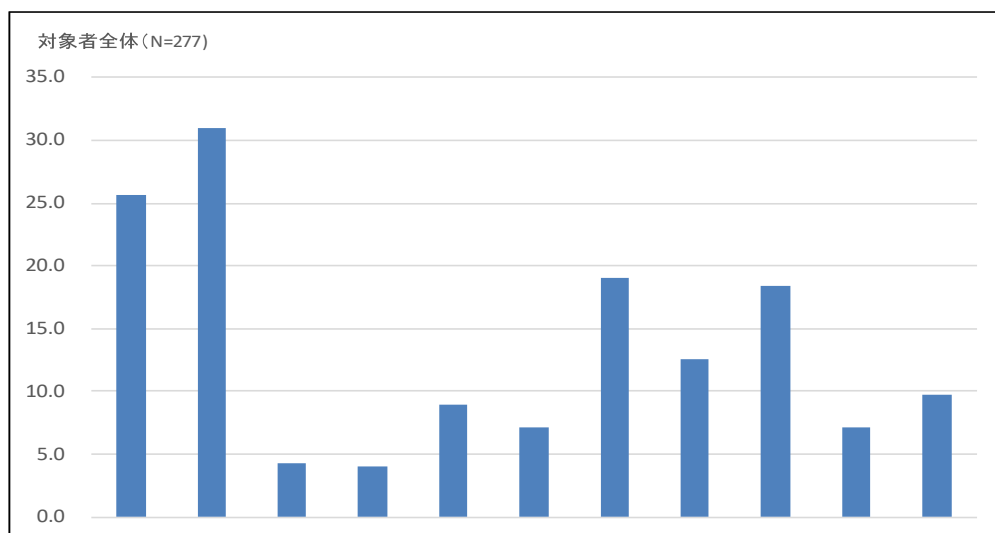
【年代別】「自分の家があるから」は年代が上がるにつれて割合が高くなっている。

◇現在住んでいる地域に住み続けたいと思わない理由

《問15》で「2 札幌市内には住み続けたいが、現在住んでいる地域には、住み続けたいと思わない」と答えた方にお聞きします。》

問15-2 あなたが、住み続けたいと思わない理由は何ですか。あてはまるものに2つまで○をつけてください。

現在住んでいる地域に住み続けたいと思わない理由は「買物や通院に不便だから」が31.0%



		対象者数	通勤や通学に不便だから	買物や通院に不便だから	緑や自然の環境が良くないから	文化や教育面の環境が良くないから	騒音や排気ガスなどで環境が良くないから	近所づきあいなど周囲の雰囲気が良くないから	現在の住居が不満だから	住民のモラルが低く、迷惑を受けることがあるから	その他	特に理由はない	無回答
		(%)											
性別	対象者全体	277	25.6	31.0	4.3	4.0	9.0	7.2	19.1	12.6	18.4	7.2	9.7
	男性	103	23.3	35.0	2.9	3.9	9.7	6.8	26.2	12.6	14.6	8.7	9.7
	女性	169	27.2	27.8	5.3	4.1	8.9	7.7	14.8	12.4	20.1	6.5	10.1
	その他	3	33.3	66.7	-	-	-	-	33.3	-	33.3	-	-
年代別	29歳以下	25	20.0	16.0	4.0	12.0	8.0	12.0	16.0	32.0	16.0	12.0	-
	30～39歳	32	34.4	18.8	3.1	0.0	12.5	-	12.5	21.9	9.4	25.0	6.3
	40～49歳	44	40.9	36.4	4.5	4.5	4.5	11.4	18.2	11.4	20.5	4.5	6.8
	50～59歳	63	34.9	25.4	4.8	4.8	12.7	6.3	22.2	9.5	17.5	3.2	7.9
	60～69歳	50	20.0	42.0	6.0	2.0	12.0	6.0	18.0	10.0	26.0	6.0	4.0
	70歳以上	61	8.2	36.1	3.3	3.3	4.9	8.2	23.0	4.9	16.4	3.3	24.6

■ 対象者全体の値と比較し10ポイント以上高い
■ 対象者全体の値と比較し10ポイント以上低い

【全 体】現在住んでいる地域に住み続けたいと思わない理由は「買物や通院に不便だから」が31.0%、「通勤や通学に不便だから」が25.6%、「現在の住居が不満だから」が19.1%となっている。

【性 別】「買物や通院に不便だから」「現在の住居が不満だから」は、男性が女性より7.2ポイント以上高くなっている。

【年代別】「買物や通院に不便だから」が60歳代（42.0%）で最も高く、次いで40歳代（36.4%）、70歳以上（36.1%）となっている。