

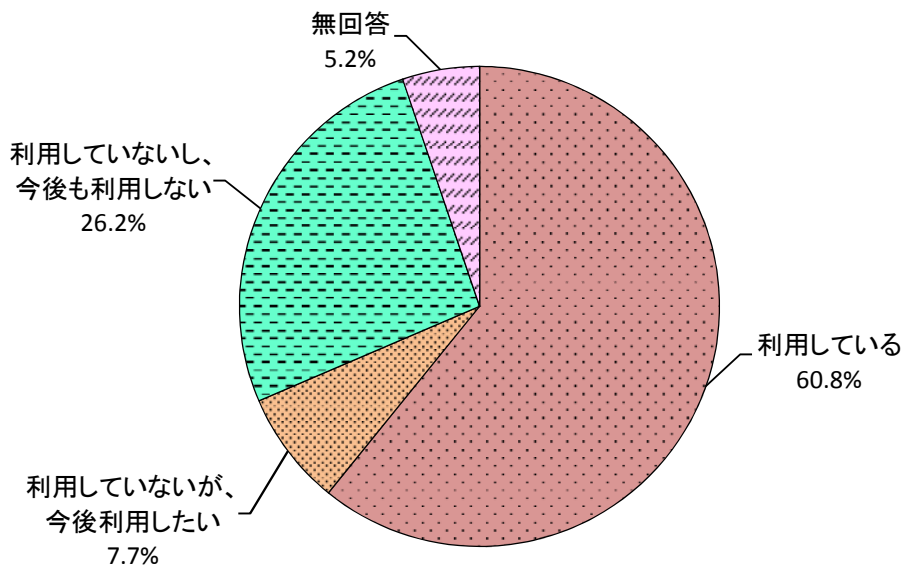
## テーマ5 インターネットの利用状況について

### インターネット利用の有無

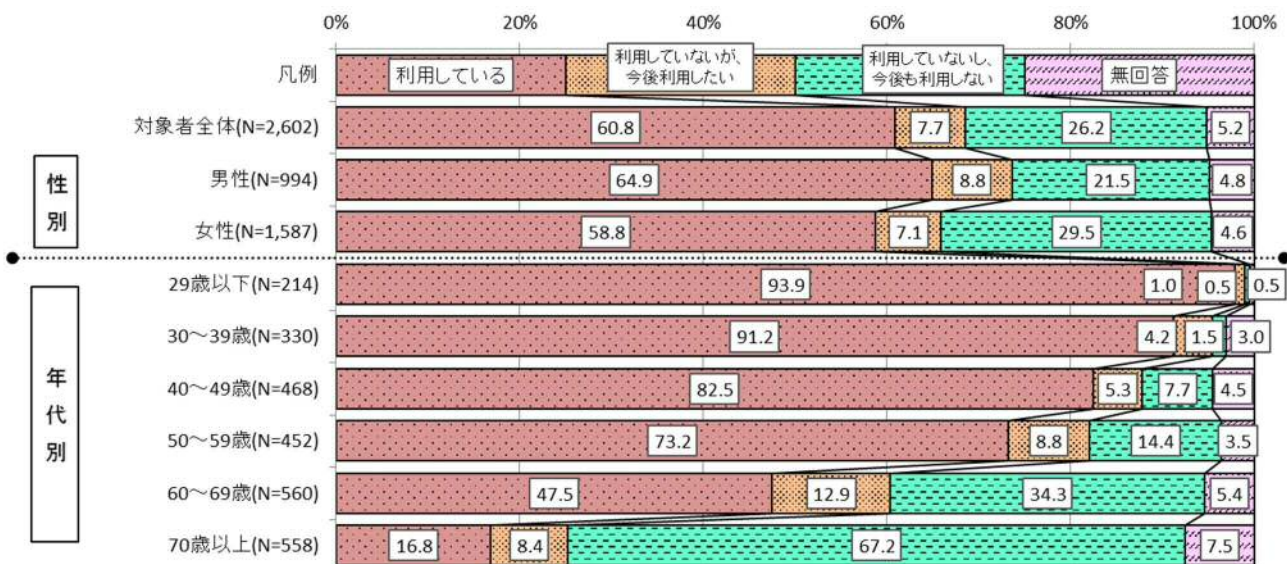
【問26】 あなたは、パソコンやスマートフォンなどを使ってインターネットを利用していますか。

インターネットの利用状況は、「利用している」が60.8%

対象者全体 (N=2,602)



【対象者全体】 インターネットの利用状況は、「利用している」が60.8%、「利用していないが、今後利用したい」が7.7%となっている。一方、「利用していないし、今後も利用しない」が26.2%となっている。



【性別】 男女で大きな差は見られない。

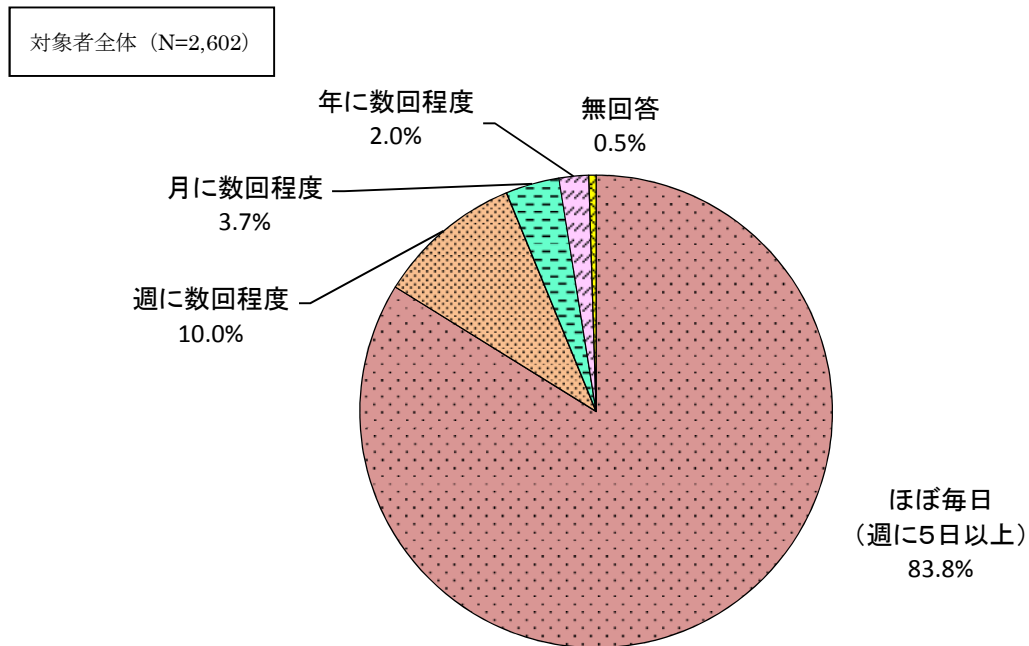
【年代別】 「利用している」が39歳以下で9割以上となっているが、40歳以上では年齢層が高くなるにつれて割合が低くなっている。特に、70歳以上では「利用している」が16.8%と全体と比較して44.0ポイント低くなっている。

## インターネットの利用頻度

《【問 26】で「1 利用している」と答えた方にお聞きします。》

【問 26-1】 インターネットをどのくらいの頻度で利用していますか。

8 割以上の方が、インターネットを「ほぼ毎日（週に 5 日以上）」利用している



【対象者全体】 インターネット利用の頻度は、「ほぼ毎日（週に 5 日以上）」が 83.8%、「週に数回程度」が 10.0%、「月に数回程度」が 3.7%、「年に数回程度」が 2.0%となっている。



【性別】 男女で大きな差は見られない。

【年代別】 「ほぼ毎日（週に 5 日以上）」が、39 歳以下で 9 割以上となっているが、40 歳以上では年齢層が高くなるにつれて割合が低くなっている。特に、60 歳代と 70 歳以上では「ほぼ毎日（週に 5 日以上）」が 62.8%と全体と比較して 21.0 ポイント低くなっている。

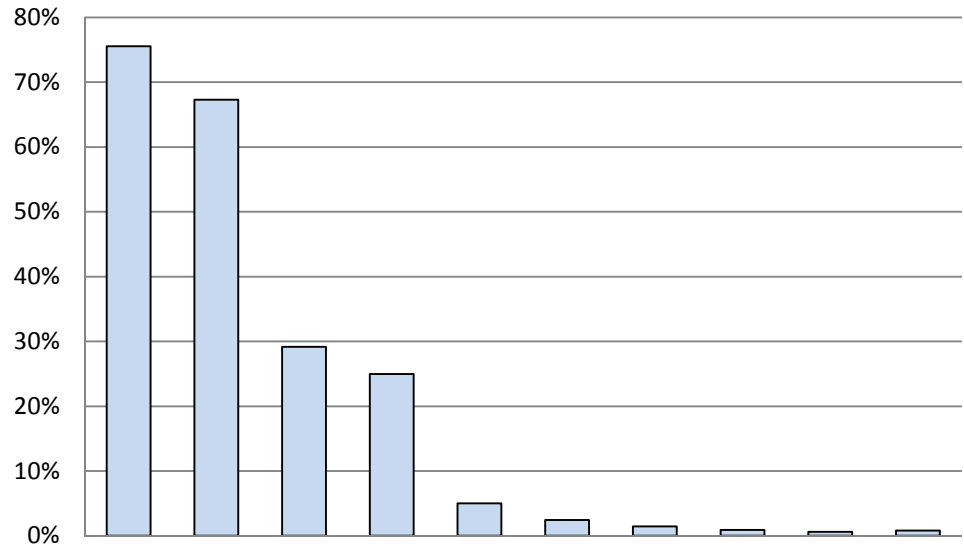
## インターネット利用の手段

《引き続き【問 26】で「1 利用している」と答えた方にお聞きします。》

【問 26-2】 インターネットを利用するとき、どのような手段を使いますか。あてはまるものにく  
つでも○をつけてください。

インターネット利用者のうち、7割以上の方が「スマートフォン」を利用している。

対象者全体(N=1,583)



	対象者数	スマートフォン	自宅のパソコン	勤務先のパソコン	タブレット型端末	の携帯電話（従来型）	学校のパソコン	ネットカフェ	ソコ公施設などのパ	その他	無回答
対象者全体	1,583	75.6	67.3	29.2	25.0	5.0	2.5	1.5	0.9	0.6	0.8
《性別》											
男性	645	68.2	75.7	41.2	24.2	5.3	2.9	2.2	1.7	0.9	1.2
女性	933	80.5	61.4	21.0	25.2	4.8	2.1	1.0	0.3	0.3	0.5
《年代別》											
29歳以下	201	94.5	65.2	27.9	20.9	3.5	16.9	3.5	1.5	1.0	-
30～39歳	301	92.4	54.8	28.9	28.6	3.7	0.3	1.3	1.3	0.7	-
40～49歳	386	83.4	61.9	33.2	25.1	5.7	0.5	2.1	0.8	0.8	0.8
50～59歳	331	75.8	74.6	36.9	25.1	4.8	-	0.9	0.9	-	0.9
60～69歳	266	45.5	76.3	22.6	26.3	5.6	0.8	0.4	0.4	-	1.1
70歳以上	95	31.9	81.9	9.6	14.9	8.5	-	-	-	2.1	4.3

対象者全体として10ポイント以上高い

対象者全体として10ポイント以上低い

【対象者全体】インターネットの利用手段は、「スマートフォン」が75.6%と最も高く、次いで「自宅のパソコン」が67.3%、「勤務先のパソコン」が29.2%、「タブレット型端末」が25.0%となっている。

### 【性別】

男性では「自宅のパソコン」が75.7%と最も高くなっており、女性では「スマートフォン」が80.5%と最も高くなっている。また、「勤務先のパソコン」が男性で41.2%と、女性の21.0%より20.2ポイント高くなっている。

### 【年代別】

59歳以下では「スマートフォン」が最も高く、60歳以上では「自宅のパソコン」が最も高くなっている。また、「スマートフォン」について、年齢層が高くなるにつれて割合が低くなっている。