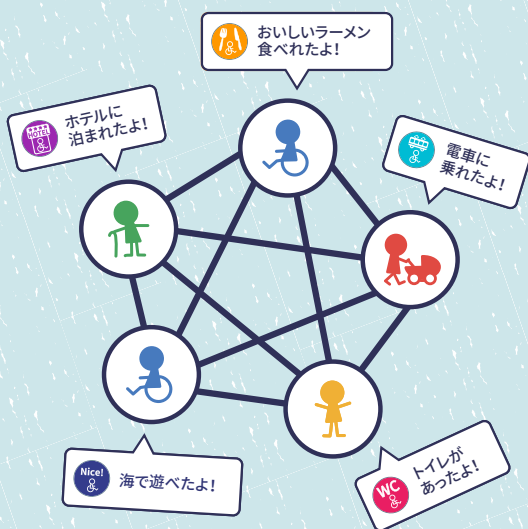




あなたの行けたが 誰かの行きたいに

ユーザー同士で
バリアフリー体験をシェア!



走行ログ(線)とスポット(点)で
街全体(面)の情報がわかる!

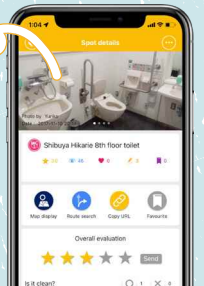
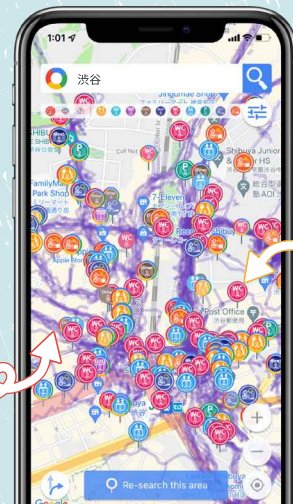
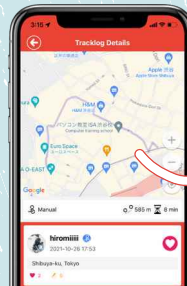
10万ダウンロード突破!



走行ログ
車いすで通った道を
地図上に表示



スポット
車いすで利用できる
施設や設備



Wheelog
ウィーログ! とは?



車いすで実際に通った道や、ユーザー自身が利用した施設などユーザー体験に基づいたバリアフリー情報を共有しています。日本だけでなく世界中のバリアフリー情報をアプリやWebで無料で見ることができます。

車いすでもあきらめない世界 をつくるために活動しています

WheeLog! を使ってできること こんな使い方ができるかも!? アイデアご提案ください☆

①バリアフリーマップ制作

アプリを使ってバリアフリー調査を行います。収集した情報はアプリに即反映! スマホは苦手!という方には紙のマップも制作可能。



横浜中華街バリアフリーマップ

②データ連携

自治体や企業が持っているバリアフリー情報を WheeLog! に取り込んだり、WheeLog! が収集している情報を提供できます。データ連携で情報活用!



③車いす体験研修

車いすに乗って街歩きを体験するワークショップ研修。ハードや心のバリアフリーについて学べます。企業のSDGs研修等に活用されています。



④GIGA スクール

障害体験として車いすに乗るだけでなくアプリを活用してバリアフリー情報の大切さや、社会に貢献する体験をアクティブラーニングによって学べます。



その他、バリアフリー調査やコンサルティング・映像制作など、バリアフリーに関することは WheeLog! にお任せ!

活動実績 国内外でのアワード多数受賞☆ 世界が注目するサービスです!

WheeLog!

ドバイ万博 2020 出展
社会課題解決のソリューションとして世界の団体に選出され万博会場でブース出展。

SUPPORTED BY
EXPO LIVE
An Expo 2020 Dubai Initiative

WheeLog!

国からバリアフリー表彰
国土交通省バリアフリー化推進功労者大臣表彰を受賞!情報のバリアフリー化の取り組みが高く評価されました。

国土交通省

WheeLog!

SDGs に貢献
科学技術振興機構 (JST) のアワード STI for SDGs で最高賞の文部科学大臣賞を受賞!

公式HPはこちら

お問い合わせ先
一般社団法人WheeLog
info@wheelog.com

https://wheelog.com

ご支援はこちら

ぜひ皆さまのご支援をよろしくお願い致します

WheeLog! in 札幌

40 点

札幌市内で バリアフリースポット を探せ①

推奨ルート

札幌市民交流プラザ

テレビ塔※

二条市場

すすきの

大通公園

札幌市民交流プラザ

10
点

10
点

10
点

10
点

WheeLog! in 札幌

40 点

札幌市内で バリアフリースポット を探せ②

推奨ルート

札幌市民交流プラザ

テレビ塔※

狸小路

すすきの

大通公園

札幌市民交流プラザ

10
点

10
点

10
点

10
点

WheeLog! in 札幌

40 点

札幌市内で バリアフリースポット を探せ③

推奨ルート

札幌市民交流プラザ

大通公園

すすきの

二条市場

テレビ塔※

札幌市民交流プラザ

10
点

10
点

10
点

10
点

WheeLog! in 札幌

40 点

札幌市内で バリアフリースポット を探せ④

推奨ルート

札幌市民交流プラザ

時計台※

札幌駅

道庁赤れんが庁舎

北3条広場

札幌市民交流プラザ

10
点

10
点

10
点

10
点