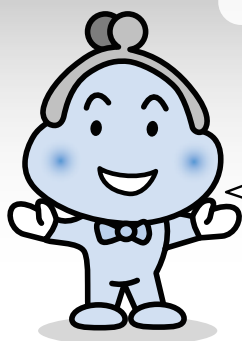


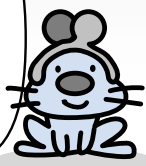
# 平成27年度の予算を紹介 どうやって使うの？ さっぽろのお金

市の1年間のお金の使い方をまとめた平成27年度予算が完成しました。今回の特集では、本年度の予算のポイントや、市の取り組みを分かりやすく紹介。私たちの暮らしがどのように変わっていくのかを見ていきます。

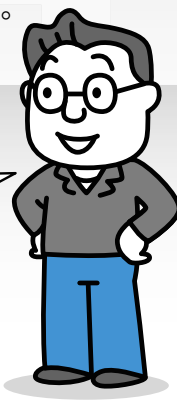
[詳細](#) 財政課 ☎211-2212



僕たちと一緒に見ていこう！



今年の札幌はどうなるのかな？



## 疑問を解決！ 予算のQ&A



**Q.** そもそも予算って何？



**A.** 市の1年間の収入と支出をまとめたものだよ

予算とは、1年間の収入や支出の予定を表したもの。市の収入源や、今年行う事業とそれに掛かる費用などを示しています。

### 収入(歳入)

- 皆さんからの税金
- 国や北海道から交付されるお金
- 公共施設の使用料
- 借入れ ほか

### 支出(歳出)

- 医療や生活保護
- 除雪・排雪
- 道路や公園の整備
- 借入れの返済
- ごみの収集 ほか



**Q.** 今回の予算の特徴は？



**A.** 継続して行う事業を中心に計上した「骨格」予算なんだ

5月に就任する新市長が柔軟に政策を実施できるようにお金を残しつつ、福祉や経済など、生活に大きな影響を与える施策に掛かる費用をしっかりと盛り込んだ予算にしました。

### 27年度の予算のポイント

- 以前から継続している事業の費用を中心に計上することで、新市長の施策に使えるお金を50億円留保。
- 子育て支援や都心の整備など、札幌の住みやすさや魅力を向上させる取り組みへ重点的に配分。

※新市長の判断が必要な事業についての予算は、4/12(日)の統一地方選挙の後、あらためて作成します

# 予算の内訳はこちら

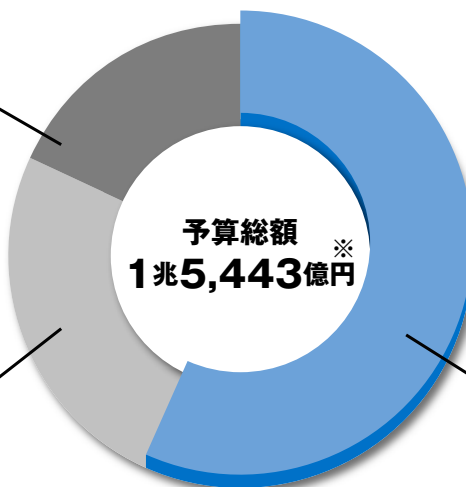
継続的に行う事業を中心に作成しましたが、子育てや障がいのある方を支援する費用の増加などにより、総額では前年度より79億円増えました。

## 企業会計 2,806億円

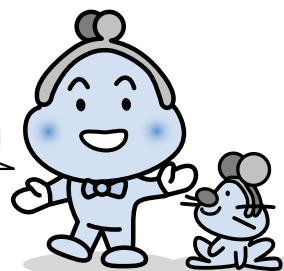
水道や地下鉄など、料金収入で運営している事業の会計

## 特別会計 3,914億円

国民健康保険や介護保険など、一般会計とは区別が必要な会計



予算は三つの  
お財布(会計)に  
分かれているんだよ



## 一般会計 8,722億円

福祉や教育など市が行う基本的な仕事に掛かる費用をまとめた会計

## 収入(歳入) 8,722億円(前年度比 -126億円)

地方譲与税など500億円



### ■主な収入

前年度比 **市税 2,811億円**  
(+4億円)

市民の皆さんが市に納める税金。個人市民税の増加などにより4億円増えました。

前年度比 **国庫支出金 1,888億円**  
(+19億円)

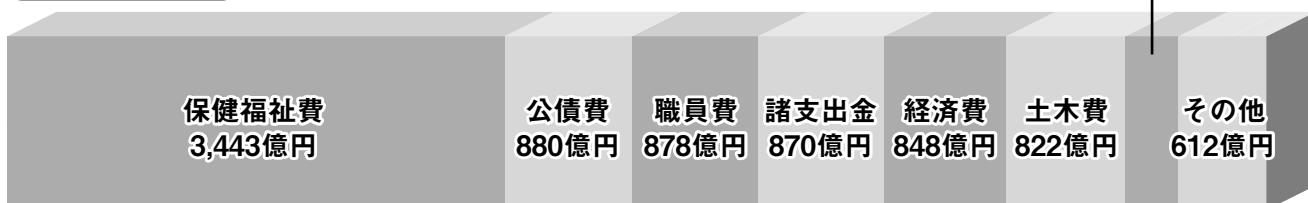
市が行う特定の事業のために国から交付されるお金。障がい福祉費の増加などにより19億円増えました。

前年度比 **地方交付税 845億円**  
(-99億円)

人口や税金などに応じて国から交付されるお金。新市長が使う50億円の留保などにより99億円減りました。

## 支出(歳出) 8,722億円※(前年度比 -126億円)

教育費370億円



### ■主な支出

前年度比 **保健福祉費 3,443億円**  
(+122億円)

医療や福祉などに掛かるお金。障がい福祉費の増加などにより122億円増えました。

前年度比 **経済費 848億円**  
(-8億円)

産業を育て、経済を活性化させるためのお金。中小企業への貸付金残高の減少などにより8億円減りました。

前年度比 **土木費 822億円**  
(-128億円)

骨格予算であるため、道路などの整備費を前年度の約65%としたことにより128億円減りました。

※1億円未満は四捨五入しているため、合計額は一致しません



次のページからは、27年度の主な取り組みを紹介していくよ！

# 平成27年度の主な取り組み

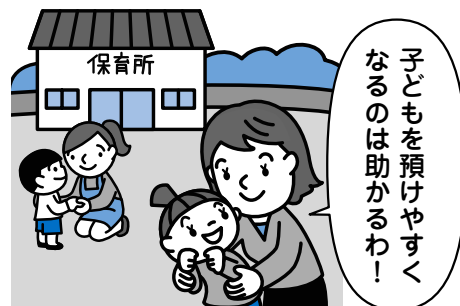
## 暮らし・コミュニティ

誰もが社会に参加しやすい環境づくりやまちづくり活動を応援することで、地域が支え合い安心して暮らせるまちを目指します。



### 認定こども園と保育所の整備を進めます ▶ 18億9,159万円

保護者の就労状況に関わらず利用することができる認定こども園の整備や、私立保育所の増改築への補助を実施。保育定員を616人増やします。



### 生活に困っている世帯の就労や学習を支援します ▶ 2億5,580万円

生活に困っている世帯を対象に、就労を支援する生活就労支援センター「ステップ」を開設\*するほか、ボランティアによる中学生への学習支援などを行います。  
\*本誌11ページ「今月の話題」もご覧ください。



### 町内会活動をより活発に ▶ 3,000万円

テレビや地下鉄の広告などで町内会の取り組みを紹介するほか、町内会で作るチラシの作成などを支援。町内会活動をさらに盛り上げていきます。

そのほか 真駒内小学校跡敷地にできる高等支援学校の実施設計などを開始(2億5,000万円) など

## 産業・活力

札幌の魅力を発信し国内外に売り込むとともに、将来を担う人材を育てることで、北海道全体をもっと元気にします。

### 市内での映画撮影や国内外の商談会への出展を後押し ▶ 1億3,918万円

市内で撮影する映画などの制作費用や、テレビ番組やアニメーションなどを海外に販売する商談会への出展を支援。札幌の魅力を国内外にアピールする取り組みを応援します。



### 市内や近郊への企業の誘致を促進します ▶ 4億3,250万円

市内でコールセンターや工場などを設置する企業に、人件費や開設費用の一部を補助。雇用を増やし、地域の経済を活性化させます。

### 小中学校と高校に英語の指導助手を配置 ▶ 3億4,800万円

小学5・6年と中学校、高校に英語の指導助手を配置。給食の時間なども一緒に過ごすことで、子どものコミュニケーション能力や、異文化への理解力を養います。



そのほか 中小企業の経営を支える低利な融資制度を実施(807億3,670万円) など



## 低炭素社会・エネルギー転換

太陽光発電の導入やごみの減量を進め、原子力発電に依存しない環境に優しい社会をつくれます。

### 小中学校に太陽光パネルを設置 ▶ 3億1,800万円

北区新琴似緑小学校や南区簾舞中学校など、新たに10カ所の小中学校にパネルを設置。環境教育に役立てるほか、災害時の非常用電力として利用します。



太陽光パネルのある小中学校は市内で150校になるんだ！



### 省エネやバリアフリーに配慮するリフォーム費用を補助 ▶ 1億2,000万円

窓や外壁の断熱といった省エネ改修や、手すりの設置、段差の解消などのバリアフリーを目的とするリフォーム費用を補助します\*。  
※本誌27ページもご覧ください。



### 生ごみの減量やリサイクルを推進します ▶ 1,858万円

電動生ごみ処理機の購入費用を助成する\*ほか、段ボール箱を使って生ごみを堆肥にする方法を学べるセミナーを年に20回開催します。  
※本誌26ページもご覧ください。

そのほか 月寒公園などの公園整備や施設の改修を推進(29億9,096万円) など

## 都市空間

都心の再開発や動物園の整備を通して、札幌をより快適で魅力あふれるまちにします。

平成30年10月  
オープン予定

### 北1西1地区にホールを含む複合施設を整備 ▶ 80億5,292万円



約2,300席を誇るホール、仕事や暮らしに役立つ資料を多くそろえた図書館、展示会などを行う多目的広場、公共駐輪場が入る施設の整備を開始。文化芸術や市民活動の拠点となる施設になります。

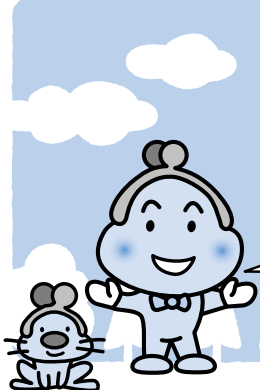
平成29年春  
完成予定

### 円山動物園にホッキョクグマ・アザラシ館を建設 ▶ 11億5,000万円



動物をさまざまな角度から見られる、長さ18mの水中トンネルを備える施設の工事に着手。ホッキョクグマが水中に飛び込んでくる大迫力のシーンを見られるようになります。

そのほか 大規模なホテルなどの建築物の耐震化に伴う費用を補助(3億8,000万円) など



市は札幌がより魅力的で住みやすいまちになるように努めていくよ。みんなですてきなまちにしていこう！



子育て支援や雇用の創出、都心の整備など、たくさんの方の取り組みを進めているんだね



平成27年度予算の詳しい内容はホームページでもご覧になれます

札幌市 予算

検索