

笑顔つながるまち

きよた

2025.3



【編集】清田区市民部総務企画課広聴係 ☎889-2400(代表) FAX889-2402 E kiyo.somu@city.sapporo.jp HP www.city.sapporo.jp/kiyota/ 〒004-8613 清田区平岡1条1丁目2-1



～とびだせきよたスイーツ AND マルシェ～

清田のスイーツ店や農家さんが区をとびだして、ONちゃんテラスのHTB創世マルシェに大集合!

きよたスイーツ加盟店が厳選した商品や有明地区の農家さん自慢の農作物などを販売するよ!

清田区応援大使の佐藤広太さんのミニライブ(3/15(土)14時からの予定)もお楽しみに!



3/14(金) 10:00▶19:00
15(土) 10:00▶17:00

会場 HTB ONちゃんテラス
(中央区北1条西1丁目6 さっぽろ創世スクエア1階)

※駐車場の用意はありません。公共交通機関または周辺の有料駐車場をご利用ください



出店店舗などの詳細はこちら➡



問 地域振興課まちづくり調整担当 ☎889-2024

健康・子ども課子育て支援担当

☎889-2052 FAX889-2407

ハロー! あかちゃん 1さい 当日

1歳の赤ちゃんと保護者で交流します

📅 3月14日(金) 10時~11時30分

📍 区役所3階 健康増進フロア

👤 1歳のお子さん(第1子)と保護者

認定こども園にじいろ (真栄2条1丁目11-20)

☎883-3044 FAX883-9547

サンデーサロン 当日

日曜日の子育てサロンで楽しく遊びませんか

📅 3月23日(日) 10時~12時

👤 就学前のお子さんと保護者

これからお父さん・お母さんになる方

イベントの開催日時や内容、申し込み期間や受け付け時間など、各イベントの詳細は、事前に各担当までお問い合わせいただくか、「区ホームページ」、「子育て情報サイト・清田区のページ」または各事業主催者のホームページなどをご確認ください。費用の記載がない場合は、無料で参加できます。 2025・3 | 広報さっぽろ 清田 1



きよたを守る！ 清田消防署



きよたの暮らしを守る清田消防署。一体どんな仕事をしているのでしょうか。今回は、2月号の予防課に続き、災害や急病人発生時にすぐ駆けつける、「警防課」のお仕事に密着します。

札幌市清田消防署 清田消防署警防課 ☎883-2100

07:30～清掃・引き継ぎ



車両や車庫内、事務室などを清掃し、勤務を交代する班に業務の引き継ぎを行います

08:45～勤務開始



車内の物品の入れ替えや車両の点検を行い、出動に備えます

09:30～資機材点検



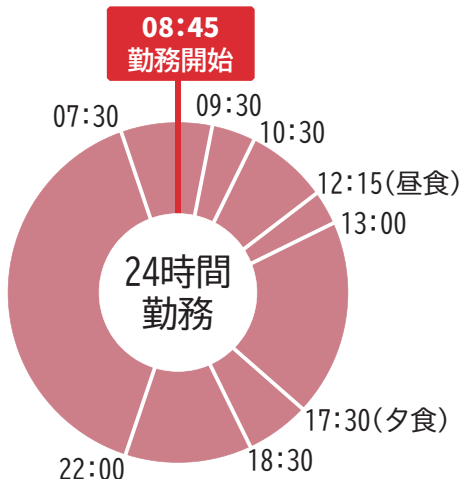
救助や救急に使用する資機材を点検し、いつでも使用できるように準備します

22:00～通信勤務、仮眠



出動に備え、活動服を着たまま仮眠をとります。無線通信や急な来庁に対応するために、交代で通信勤務に就きます

※本ページで紹介している業務の流れは一例です



10:30～査察・検査



施設の消防設備や非常階段の状況などについて定期的に現地査察を行い、災害時に適切に機能するように、検査を実施します

18:30～ミーティング、事務処理



夜勤に備えチーム内で情報共有を行います。事務処理や勉強会なども行います

13:00～訓練、事務処理



どのような状況にも対応できるように、さまざまな想定の下、訓練を行います

清田区に消防署はいくつあるの？



消防署は1カ所、出張所が2カ所にあるよ！

災害や急病人が発生した際、迅速に対応できるように、清田消防署のほか、出張所が北野と里塚にあります。出張所には警防課の職員が勤務しており、24時間体制できよたのまちを守っています！



北野出張所



里塚出張所

通報から出動まで 119番通報を受け、出動指令が出てから1分以内に出動します。



火災などに遭遇した際は、速やかに119番通報しましょう。119番通報のコツは「聞かれたことに答える」ことです。落ち着いて、一つ一つ、正確に情報を伝えましょう。

消防指令管制センター



**出動
指令**

指令管制員が24時間、札幌市内の119番通報を受け付けます。出動指令を行うと同時に、現場に向かう消防車や救急車、ヘリコプターなどへ必要な情報を送ります。

消防隊



出動指令から1分以内の出動を目指し、直ちに防火服を着用します。



その他の装備は、消防車に乗車後、現場到着までの間に準備します。

救急隊



隊員の二次感染を防止するため、感染防止衣を着用します。



移動中は、各事案に応じた器具や現場到着後の救命手順を確認します。

救急車の適正利用

札幌市では、救急隊の体制強化などに取り組んでいますが、「紙で少し指を切った」など、明らかに救急車の利用に適さない要請もあります。救急車を本当に必要としている方のためにも、適正利用にご協力をお願いします。



急な病気やけがで救急車を呼ぶが迷った場合は、救急安心センターさっぽろ「#7119」に電話でご相談ください。

※ダイヤル回線・IP電話の場合
☎272-7119

※聴覚に障がいがあるなど電話が難しい方
FAX 241-7311

訓練の様子 災害時、1人でも多くの命を救えるように、常に技術を磨き続けています。

車両解体訓練



車両からの救出を想定し、救出の手順や方法を確認します

複数傷病者対応訓練



大きな事故が発生し、けが人が多数発生している状況に備えて、各隊の役割を改めて確認し、連携を強化しています

救急訓練



心停止や外傷など、あらゆる状況を想定し、訓練に臨みます

消防のこと
もっと
知りたい!



札幌市消防局バーチャルスクール

VR(バーチャルリアリティ)技術などを活用した動画コンテンツを集めたポータルサイトです。消防隊員の疑似体験ができる3D・360度VR動画やクイズ形式で楽しめる動画など、さまざまなコンテンツをご用意!札幌市消防局の公式キャラクター「かさいまもり」が皆さまをナビゲートします!

HP www.city.sapporo.jp/shobo/vrschool.html
問 消防局総務部総務課 ☎215-2010



札幌市消防局公式キャラクター
消防VTuber かさいまもり



健康・子ども課健やか推進係 ☎889-2049 FAX889-2405

■胃がん・大腸がん・肺がん検診

☑ 4月9日(水) 9時~11時受け付け

☒ 区役所2階 保健センター

☑ 胃がん:50歳以上で原則偶数歳(2年に1回)
大腸がん:40歳以上の方(年1回)
肺がん:40歳以上の方(年1回)

☑ 胃がん:30人、大腸がん:40人
肺がん:定員なし

☑ 胃がん(バリウム):1,100円
大腸がん(検便):400円
肺がん(胸部エックス線):無料(問診結果により喀痰細胞診が必要な場合は400円)
※一部、減免対象者あり(要確認)

☑ 3月11日(火)~28日(金)に☑、FAXまたは☑(住所、氏名、電話番号と希望の検診名を明記)先着

☑ kiyota.sukoyaka@city.sapporo.jp

保健福祉課福祉支援係 ☎889-2041 FAX889-2703

■福祉バザー

障がいのある方々が丹精こめて作った手工芸品、食品などを販売します。2日間ずつ出店事業者が変わります

☑ 4月8日(火)~11日(金) 9時~17時(11日は16時30分まで)

☒ 区役所1階 ロビー

保険年金課収納係 ☎889-2064 FAX889-2703

■国民健康保険料等の夜間納付相談

平日の日中、区役所にお越しになれない方は、夜間納付相談をご利用ください **当日**

☑ 3月25日(火) 20時まで(受け付け19時30分まで)


☒ 区役所1階 1番窓口

☒ 電話での納付相談も可能です



施設からのお知らせ

イベントの詳細やその他のイベント情報は、各施設までお問い合わせください

里塚・美しが丘地区センター 
(里塚2条5丁目1-1)
☎888-5005 FAX792-0444

■みんなおいでよ! さとみ食堂

みんなであたたかいご飯を一緒に食べましょう


☑ 4月19日(土) 12時~13時

☑ 40人

☑ 3月11日(火)~4月16日(水)の9時~20時に☑ または窓口 **先着**

☑ 300円(高校生以下は100円)

☒ アレルギーには対応していません

清田図書館 
(平岡1条1丁目2-1)
☎889-2484 FAX889-2485

■おはなしの会 **当日**


「読み聞かせボランティアぽけっと」

☑ ・3月20日(祝・木)、4月3日(木) 14時30分~15時
・3月22日(土) 10時30分~11時

布絵本の会「北野ゆめの会」

☑ ・3月25日(火) 10時30分~11時30分

☒ いずれも年齢制限はありませんので、どなたでも参加可能です

清田区体育館・温水プール 
(平岡1条5丁目4-1)
☎882-9500 FAX882-9505


■4月開講スポーツ教室受講生募集

コース内容、日時、定員、受講料などの詳細は、**HP**をご覧ください

☑ ①卓球・テニスなどの球技系教室
②ヨガ・体操系のフィットネス教室
③年中~中学生対象のスポーツ教室

☑ 3月14日(金)までに☑、**HP**または窓口(9時~20時) ※3月10日(月)は休館日のため☑、窓口での申し込み不可。**HP**は最終日の23時59分まで **抽選**

■温水プールは下記の期間休館します
3月14日(金)~25日(火)は施設整備のため休館です

清田区民センター 
(清田1条2丁目5-35)
☎883-2050 FAX883-2237

■さっぽろ市民カレッジ 2025 春期

「ご近所先生企画講座」受け付け中

①もっと輝く! ハワイアンダンス
~ウクレレの演奏と一緒に~

☑ フラと日本の手話を合わせた優雅でしなやかなダンスをウクレレの音で楽しみましょう

☑ 5月22日~6月19日の毎週木曜日(全5回) 10時~12時
※5月15日(水)10時からオリエンテーションがあります(1時間程度)

☑ 市内在住または通勤の15歳以上の女性(中学・高校生除く)

☑ 3,000円(別途教材費として50円)

☒ 筆記用具、動きやすい服装(お持ちの方はフリースカート)、飲み物

②70代からの大切な体操と筋トレ

☑ 快適な人生を送るために40年以上毎日続けている体づくりを、82歳の講師が紹介します

☑ 5月30日~6月27日の毎週金曜日(全5回) 10時~12時

☑ 市内在住または通勤の15歳以上(中学・高校生除く)

☑ 3,000円(別途教材費として300円)

①、②共通事項

☑ 20人

☑ 3月25日(火)までに下記申込先へハガキ、**FAX**、**HP**または窓口(9時~17時) **抽選**

【申込先】
札幌市生涯学習センター(〒063-0051 西区宮の沢1条1丁目1-10) **FAX**671-2334
HP chieria.slp.or.jp/
☒ 筆記用具、動きやすい服装、飲み物、汗拭き用タオル、敷物(バスタオルやレジャーシート)、上履き(スリッパ可)

☒ 札幌市生涯学習センター事業課
☎671-2311

☒ ☑での申し込み不可。締切後に空きがある場合は先着で受け付け。申し込み少数の場合は講座を実施しない場合有り。持病のある方は主治医に相談の上受講してください

広告

引っ越し ガイド

- 清 = 清田区役所で手続き
 - 新 = 新住所地の役所などで手続き
 - 持 = 手続きに必要な持ち物
 - 不要 = 手続き不要
- ▶ 住所変更・マイナンバーカードに関する手続きなどの窓口を臨時開設します
 【休日開庁】 3月30日(日)、4月6日(日) 8:45~12:00
 【夜間延長】 3月24日(月)、25日(火)、28日(金)、31日(月)、4月1日(火)、4日(金) 19:00まで延長
 詳細は、全市版21ページをご覧ください
- ▶ 郵送でできる手続きもあります。詳しくは☎・HPでご確認ください



項目		窓口	清田区から市外へ転出	札幌市内・清田区内での転居
住民登録(住民票の異動)	戸籍住民課	1階 20~29番 ☎889-2030	清 転出先の住所を確認の上、転出届を提出(転出前または転出後14日以内) ※ マイナンバーカードをお持ちの方は、マイナポータルからも手続きできます 新 発行された転出証明書を持参して転入手続き ※ 転入・転居の届けの際は、マイナンバーカード・住民基本台帳カードをお持ちください	新 転入後14日以内に転入・転居届を提出 ※ 新住所は、番号(○番○号)、番地(○番地○)まで必要
印鑑登録			不要 転出届により自動的に廃止(印鑑登録証を返還または自分で破棄)	不要 転入・転居届により自動的に住所変更
転校(小・中学校)			現在の学校から在学証明書・教科用図書給与証明書を発行してもらい、転出先の市区町村で手続き ※ 詳細は、教育委員会教育推進課(211-3851)までお問い合わせください	新 転入・転居届の提出時に発行される入校票(転入学通知書)と、現在の学校から発行される在学証明書・教科用図書給与証明書を転校先へ提出
国民健康保険	保険年金課	1階1番 ☎889-2061	清 脱退および被保険者証等の返還 持 国民健康保険証または資格確認書または資格情報のお知らせ、本人確認書類	新 住所変更手続き 持 国民健康保険証または資格確認書または資格情報のお知らせ、本人確認書類
介護保険			清 被保険者証の返還 ※ 要支援・要介護に認定されている方は、受給資格証明書の交付を受けてください 持 介護保険被保険者証、本人確認書類	新 転入後14日以内に住所変更手続き 持 介護保険被保険者証、本人確認書類
後期高齢者医療制度			清 被保険者証等の返還 ※ 道外へ転出される方は、負担区分等証明書の交付を受けてください 持 後期高齢者医療被保険者証または資格確認書または資格情報のお知らせ、本人確認書類	不要 転入・転居届により自動的に住所変更 ※ 被保険者証等は後日自宅宛てに郵送
国民年金	加入者	1階2番 ☎889-2066	新 転出先の市区町村へ確認 ※ 第3号被保険者(厚生年金・共済年金の加入者に扶養されている20歳以上60歳未満の配偶者)は、配偶者の勤務先で住所変更手続き 新 新住所を管轄する年金事務所か、市区町村にお問い合わせください	不要 転入・転居届により自動的に住所変更
	受給者			
児童手当	保健福祉課	1階8番 ☎889-2037	清 受給事由消滅届の提出 新 転出予定日の翌日から15日以内に新たに申請	不要 転入・転居届により自動的に住所変更
児童扶養手当 特別児童扶養手当			新 住所変更手続き 持 手当証書など	新 住所変更手続き 持 受給者証
各種医療費の助成 (子ども・重度心身障がい・ひとり親)			清 受給者証の返還 ※ 転出先で新たに申請する際、所得課税証明書などが必要な場合があります 持 受給者証	新 住所変更手続き 持 身体障害者手帳、療育手帳、精神障害者保健福祉手帳
身体障害者手帳 療育手帳 精神障害者保健福祉手帳	1階5番 ☎889-2043	清 交通費助成を受けている方は、福祉乗車証などの返還(6番窓口へ) 新 住所変更手続き	新 住所変更手続き	
特別障害者手当 障害児福祉手当 経過的福祉手当		新 住所変更手続き	新 住所変更手続き	
敬老優待乗車証 (70歳以上の方)	1階6番 ☎889-2040	清 乗車証(ICカード)の返還 持 乗車証 ※(返還金がある場合)口座番号が分かるもの	不要 そのまま利用できます	

交通事故に遭わないために

【詳細】総務企画課地域安全担当 ☎889-2006

令和6年の交通事故(人身事故)発生状況

	全道	札幌市内	清田区
事故発生件数(件)	8,743(-339)	4,419(-173)	185(-9)
死亡者数(人)	104(-27)	18(-9)	0(-1)
負傷者数(人)	10,297(-304)	5,179(-77)	230(+9)

※ ()内の数字は、令和5年との比較

清田区の
負傷者数は増えている!

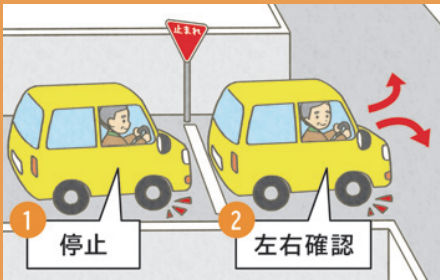
雪解けを迎えて、車のスピードが出やすくなったり、自転車を始めたりする時期になります。一人一人が気を付けましょう。

今すぐできる 3つの実践!

▶ ドライバー編

1 しっかり一時停止

見通しが悪ければ、徐行が必要。



2 右折は急がず慎重に!

対向車の速度を見誤ったりすることも!



3 左折は死角に注意!

左後方の安全を確認して左に寄りましょう。



▶ 歩行者編

1 横断の前にひと呼吸

遠くても要注意。余裕をもって。



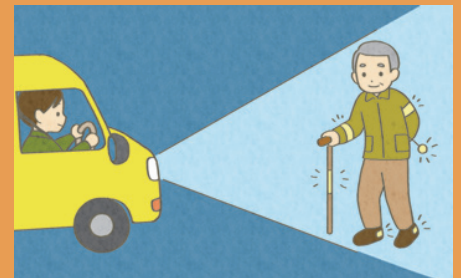
2 急がば回れ

回り道でも横断歩道を渡りましょう。



3 反射材でアピールを

夕暮れから夜間、早朝は特に注意!



広告