



2025  
2

## 南区の人口・世帯数

人口／ 133,129 (-93)人  
世帯数／ 62,949 (-49)世帯  
( )内は前月比

※令和7年(2025年)1月1日現在  
[編集]

南区役所総務企画課広聴係  
〒005-8612 南区真駒内幸町2丁目2-1

☎582-4714

南区のホームページ

<https://www.city.sapporo.jp/minami/>



デザイン：札幌市立大学デザイン学部：相澤 巡  
あいざわ じゅん

## 令和7年

## 南区二十歳のつどい

1月12日(日)、アパホテル&リゾート〈札幌〉(川沿4条2丁目)で「令和7年南区二十歳のつどい」が開催され、平成16年4月2日～平成17年4月1日生まれの672人が出席しました。

晴れ着に身を包んだ出席者は、友人たちとの久しぶりの再会に歓声を上げ、喜びを分かち合っていました。



## 南区関連の主な施設

南区役所(真駒内幸町2) 代表☎582-2400

### 区役所内の直通電話番号

総務企画課	保健支援係 ☎582-4746
庶務係 ☎582-4705	相談担当 ☎582-4747
地域安全担当 ☎582-4706	保護一課
選挙係 ☎582-4711	相談担当 ☎582-4765
広聴係 ☎582-4714	保護一係 ☎582-4756
地域振興課 ☎582-4723	保護二係 ☎582-4757
戸籍住民課	管理係 ☎582-4751
戸籍係 ☎582-4724	保護二課
住民記録係 ☎582-4728	保護一係 ☎582-4763
税証明担当 ☎582-4731	保護二係 ☎582-4764
保健福祉課	保護三係 ☎582-4768
地域福祉係 ☎582-4734	保険年金課
活動推進担当 ☎582-4734	給付係 ☎582-4770
福祉助成係 ☎582-4741	保険係 ☎582-4772
給付事務係 ☎582-4742	収納係 ☎582-4775
福祉支援係 ☎582-4743	年金係 ☎582-4786
	支援調整課 ☎582-4760

- ・南区土木センター(南31西8) ☎581-3811
- ・南保健センター(真駒内幸町1) ☎581-5211
- ・ちあふる・みなみ(真駒内幸町2) ☎215-0183
- 子育て相談専用 ☎215-0203
- ・南部市税事務所(豊平区平岸5-8)
- 市税証明 ☎824-3912
- 納税相談 ☎824-3913
- 個人の市・道民税 ☎824-3914
- 固定資産税(土地) ☎824-3917
- 固定資産税(家屋) ☎824-3918
- ・豊平・南清掃事務所(真駒内602) ☎583-8613
- ・南消防署(真駒内上町5) ☎581-2100
- ・南区体育館(川沿4-2) ☎571-5171
- ・澄川図書館(澄川4-4) ☎822-3730
- ・南区民センター(真駒内幸町2) ☎584-2100
- ・藤野地区センター(藤野2-7) ☎592-2002
- ・もいわ地区センター(川沿8-2) ☎572-5733
- ・すみかわ地区センター(澄川4-4) ☎818-3035

### まちづくりセンター

- ・定山溪(定山溪温泉東4) ☎598-2191
- ・真駒内(真駒内幸町2) ☎581-3025
- ・石山(石山1-4) ☎591-8734
- ・簾舞(簾舞3-6) ☎596-2059
- ・藤野(藤野2-7) ☎591-7041
- ・藻岩(川沿8-2) ☎571-6121
- ・藻岩下(南34西9) ☎581-2001
- ・澄川(澄川3-2) ☎821-8585
- ・芸術の森地区(石山東7) ☎592-7009





# Fu's

snow-area

で

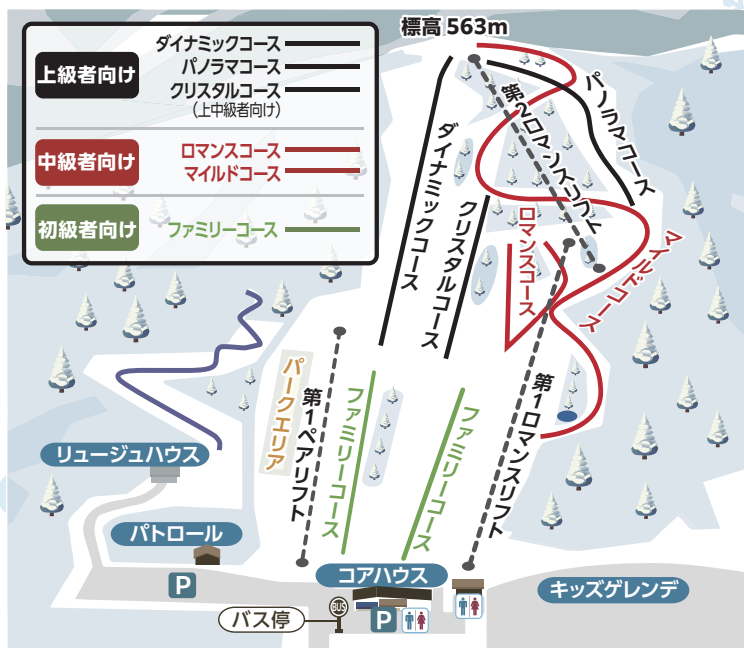
を楽しもう！

山に囲まれた南区には、冬のスポーツを楽しむ施設がたくさんあります。今回は、国内でも珍しいリュージュ競技場がある札幌市藤野野外スポーツ交流施設（愛称：Fu's）を紹介します。

家族みんなが楽しめる！

## スキーコース

6つのコースがあり、初級者から上級者まで、レベルに合わせて選ぶことができます。中腹から第2口ロマンスリフトに乗って頂上から滑るダイナミックコースは、最大斜度が38度で滑り応え抜群！ナイターはスノーボーダーにも人気です。



■リフト料金

区分	1日券 (9時～16時)	2時間券	4時間券	ナイター券 (16時～)
大人 (高校生以上)	3,000円	1,200円	2,200円	1,500円
シニア (60歳以上)	2,700円	1,000円	1,900円	1,500円
小・中学生	2,400円	900円	1,700円	1,200円

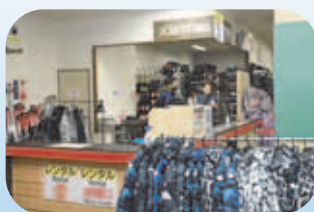
※他にも回数券やシーズン券、各時間券などがあります。

## ここもポイント！ キッズゲレンデ

リフトのない緩やかなゲレンデは、小さいお子さんのスキーやそり遊びにもぴったりです。



南区 2 広報さっぽろ | 2025・2



▲レンタルショップ（コアハウス1F）

手ぶらで来てもOK！  
スキーやスノーボードなどのレンタルもあります。

▼詳細はこちら





国内で使用されている競技場はここだけ！

## リュージュハウス

あおむけに寝そべて滑る「リュージュ」と、うつぶせで滑る「スケルトン」があります。氷が間近にあるため、時速 30km で体感速度は時速 70km 以上にもなると言われています。見ても体験してもスリル満点のそり競技を楽しめるのは、Fu's だけです。



例年 1 月～2 月中旬にかけて行われる体験教室は大人気！初心者でも安心して楽しめます（今年度は受付終了）。

リュージュとスケルトンの競技大会も多数行われています。選手が弾丸のように滑走する様子は迫力満点です。



### リュージュ・スケルトンを見てみよう！

■大会の予定 (2/11 (祝・火) 以降)

- 2/11 (祝・火) 9 時～ 第 65 回札幌市民スケルトン大会
- 2/11 (祝・火) 15 時～ 全道スケルトン大会
- 2/16 (日) 9 時～ 第 46 回スポーツショップ古内杯リュージュ競技大会
- 2/16 (日) 13 時～ 第 61 回北海道リュージュ選手権
- 2/16 (日) 16 時～ 第 39 回学生リュージュ選手権

おなか为空いたら・・・

## コアハウス

スポーツで汗をかいたらゲレンデを眺めながらホッと一息。レストランのメニューはボリューム満点のカレーやラーメンのほか、軽食もあります。



ダブルカットカレー  
(1,650 円) は  
カット 2 枚のスペシャル  
メニューです。



塩ワンタンメン  
(1,200 円)



あげパン (280 円) など  
おやつも充実！



からひとこと



Fu's 指定管理者  
株式会社 札幌リゾート  
開発公社  
くりはら こうすけ  
栗原 宏介 さん

Fu's では、初級者から上級者まで気軽にスキーやスノーボードを楽しめます。昔なじみの地域の方にも、初めてスキーをする観光客の方にも、皆さんに楽しい思い出を作ってほしいですね。南区には他にも魅力的なスキー場がたくさんあります。ニーズに合わせてウィンタースポーツを楽しみましょう！

南区のスキー場に遊びにきてね！

▼ユッキ



札幌国際スキー場  
所 定山溪 937  
☎ 598-4511

滝野スノーワールド

所 滝野 247  
☎ 592-3333



▲きのたん

▼ぴよん太



札幌藻岩山スキー場  
所 藻岩下 1991  
☎ 581-0914



所在地

藤野 473-1

営業時間

9 時～21 時

※ 16 時からはナイター営業です。天候・積雪状況により営業時間などが変更になることがあります。

駐車場

約 300 台 (無料)

※ アパホテル & リゾート〈札幌〉から真駒内駅を経由する無料送迎バスを運行しています。発着時間や停留所などはホームページをご覧ください。

詳細

札幌市藤野野外スポーツ交流施設 (Fu's)

☎ 591-8111



2025・2 | 広報さっぽろ

南区 3

2月11日以降の情報 ※費用に関する記載がない場合は無料です。

## 「札幌市立義務教育学校定山溪学園」 の開校に伴う式典のご案内

札幌市立定山溪小学校と同定山溪中学校は「札幌市立義務教育学校定山溪学園」として再編され、令和7年4月に開校します。これに伴い、以下のとおり式典を開催します。

- ・定山溪小学校開校式 **日時** 2/21(金) 10時～  
**場所** 定山溪小学校（定山溪温泉東4丁目308）体育館
- ・定山溪中学校開校式 **日時** 3/19(水) 10時～  
**場所** 定山溪中学校（定山溪温泉西1丁目31）体育館
- ・義務教育学校定山溪学園開校式 **日時** 3/24(月) 10時～  
**場所** 定山溪中学校（定山溪温泉西1丁目31）体育館

**対象** 卒業生や地域にお住まいの方など、どなたでも参列できます。

**申込方法** 当日直接会場へ ※座席数に限りがあるため、着席できない場合があります。ご了承ください。

**その他** 式典会場以外の立ち入りはできません。

**詳細** 教育委員会教育推進課 ☎211-3851

## 校名案を「札幌市立義務教育学校真駒内学園」に決定！

真駒内地区に新設する義務教育学校名を、通学予定の児童・生徒、保護者および地域の方々から募集。学校や地域の関係者、保護者からなる検討委員会が校名案を決定し、12/19(木)に教育長に意見書を手交しました。今後、市議会などを経て正式決定し、令和9年4月に開校する予定です。



(左)  
やまね なおき  
山根直樹  
教育長  
(右)  
よこほり みちこ  
横堀道子  
検討委員会代表

**詳細** 教育委員会教育推進課  
☎211-3851

## 胃がん・大腸がん・肺がん検診

**申込・詳細** 南保健センター ☎581-5211 FAX582-4564

**日時** 2/28(金) 9時～10時（受付時間） **場所** 南保健センター（真駒内幸町1丁目3-2）

**対象** 胃：満50歳以上の原則偶数歳の方（直近の偶数歳に受診のない奇数歳の方でも受診可）  
大腸、肺：満40歳以上の方

**費用** 胃（バリウム）：1,100円 大腸（検便）：400円 肺（胸部エックス線検査）：無料（問診結果により喀痰検査を行った場合は400円）※費用の免除制度あり。

**申込** 1週間前までに上記へ。※肺がん検診のみ受診希望の場合は、氏名、年齢、住所を確認できるもの（マイナンバーカードなど）を持って、当日直接会場へ。

## 住民集団健康診査

**詳細** 南保健センター ☎581-5211 FAX582-4564

**日時** 3/1(土) 9時30分～11時（受付時間） **場所** 澄川地区会館（澄川3条2丁目6-1）

特定健診、後期高齢者健診、肺がん検診、肝炎ウイルス検査を行います。健診は「受診券」と「保険証」（マイナ保険証、資格確認証、有効期限内の紙の保険証の3点のうちのいずれか。生活保護世帯の方は生活保護世帯健康診査受診券、支援給付世帯の方は本人確認証）を、肺がん検診と肝炎ウイルス検査は氏名・年齢・住所が確認できるものを持って、当日直接会場へ（申し込みは不要）。

※できるだけ空腹の状態でお越しください。

広告



## ～おめでとうございます！～

### 令和6年度統計功労者として 北海道知事感謝状が贈られました



12/5(木)、国勢調査や住宅・土地統計調査など、国や地方公共団体などが実施する統計調査に長年従事した功績をたたえ、簾舞地区の荒川勇雄さんに感謝状が贈られました。

**詳細** 地域振興課まちづくり推進係 ☎582-4723

### 令和6年度社会福祉功労者として 厚生労働大臣表彰を受けました



12/12(木)、南区民生委員児童委員協議会会長の深見正子さんが、民生委員・児童委員として職務に精励し、その功績が特に顕著な「社会福祉功労者」として表彰されました。

**詳細** 保健福祉課活動推進担当 ☎582-4734

## 区民センター・地区センターから

申し込み・詳細は、電話または直接各施設へ。  
特に記載がない場合、受け付けは先着順。

### 南区民センター ☎584-2533

#### ●図書室事業

#### たのしいおはなしの会

日 2/14(金) 10時30分～11時

対 幼児～大人

(未就学児は保護者同伴)

¥ 無料 申 当日直接会場へ

### もいわ地区センター ☎572-5733

#### ●図書室事業

#### こぶたのぶーぶおはなし会

日 3/13(木) 11時～11時30分

対 乳幼児と保護者 ¥ 無料

申 2/11(祝・火)～3/13(木)

内=内容 日=日時 対=対象

定=定員 ¥=費用 申=申し込み

持=持ち物 他=その他

#### ●もいわピンコロ大学

#### 映画上映会「伊豆の踊子」

日 3/1(土) 13時30分～15時30分

対 50歳以上の方

定 14人 ¥ 500円

申 2/11(祝・火)～25(火)

他 飲み物付き



#### ●目指せピンコロ！脳を刺激する「ふまねっと運動」

内 転倒予防、脳活、認知症予防に効果のある運動をします

日 3/1(土) 10時～11時

対 60歳以上の方

定 4人 ¥ 500円

申 2/11(祝・火)～28(金)

持 飲み物、

動きやすい服装



### 藤野地区センター ☎592-2002

#### ●図書室事業 おはなしの会

日 2/15(土) 11時～11時30分

対 幼児～小学生

(未就学児は保護者同伴)

¥ 無料 申 当日直接会場へ

#### ●カラーセラピー講座

#### ～色と美容＆健康との関係～

内 今よりもっと若々しく、健康になれる色の秘密を学びます

日 3/18(火) 10時～12時

対 18歳以上の方（高校生を除く）

定 10人 ¥ 1,000円

申 2/27(木)～3/13(木)

持 筆記用具、色鉛筆（お持ちの方）



国民健康保険料・介護保険料・後期高齢者医療保険料の夜間納付相談を南区役所2階5番窓口で実施します。  
2月27日(木)19時30分まで。※区役所北側の時間外出入り口からお入りください。【詳細】保険年金課収納係 ☎582-14775



区民のページは裏表紙側からご覧ください。



# 図書館で 本を借りませんか？



詳しくは  
こちら

## 図書館で本を借りる・返す



### 1 貸出券を作成

名前と住所が確認できるもの（運転免許証、マイナンバーカード、介護保険証など）を持って各図書館の窓口まで。



### 2 借りたい本と貸出券を持ってカウンターへ

1人10冊まで借りることができます。  
※貸出券は市内の図書館共通で利用できます。



### 3 14日以内に返却

借りた施設以外の図書館・図書室への返却も可能。  
閉館時には各図書館に備え付けの返却ポストが利用できます。

## 図書館に備え付けの端末や市図書館のホームページを使って、さらに便利に！

※初めて利用される方は、カウンターで仮パスワードの発行が必要です。



### 本の検索

本の名前や著者を検索すると、どこの図書館にあるかがわかります。



### 本の予約・取り寄せ

借りたい本の予約や、他の図書館から取り寄せができます。



### 貸出期間の延長

手続きをした日から14日間延長できる場合があります。  
ほかの方の予約が入っていない時など条件あり。事前にご確認を！

詳細 中央図書館利用サービス課 ☎512-7320

## 区内の図書館など

名 称	澄川図書館	南区民センター図書室	もいわ地区センター図書室	藤野地区センター図書室	☆定山溪まちづくりセンター図書コーナー
所在地	澄川4条4丁目5-6	真駒内幸町2丁目2-1	川沿8条2丁目4-15	藤野2条7丁目2-1	定山溪温泉東4丁目315-4
電話番号	☎822-3730	☎584-2533	☎572-5733	☎592-2002	☎598-2191
蔵書数※1	74,487冊	32,495冊	30,400冊	42,580冊	2,659冊
開館時間	9時15分～17時 (火～木曜は19時まで)	9時～17時			8時45分～17時15分
休館日※2	第2、第4水曜	第4金曜	毎週月曜、第4金曜、祝・休日		土・日曜、祝・休日

※1 令和6年4月1日現在

※2 年末年始（12月29日～1月3日）は全て休館、その他施設ごとに蔵書一斉点検による休館日があります。  
詳細はホームページで確認するか、各施設へお問い合わせください。

☆ 定山溪まちづくりセンター図書コーナーは、施設内にある本の貸し出し・返却のみとなり、本の予約や他の図書館の本の取り寄せ、返却などはできませんのでご注意ください（貸出券も専用となります）。

