



2024年5月
東区民のページ

= 特集 =

カラスの生態と 対策のヒント

今月は、意外と知られていないカラスの生態と威嚇された場合の対処法などを紹介します。



**東区広報ラジオ
タッピー通信 (FM81.3MHz)**

さっぽろ村ラジオから、東区の話などを毎週お届けしています。

★「東区情報ひろば」 毎週水曜日 10:30 ~ 10:40

- ・5/15 区民センターで5/17にコンサート
- ・5/22 丘珠地区の魅力
- ・5/29 6月は食育月間
- ・6/5 東区年輪大学受講生募集 (6/11~)

★「い〜すトリー」 毎月第4土曜日 13:15 ~ 13:29

東区の高校に通う生徒がわがまちの魅力をレポート!

5/25 北海道遺産! 福山醸造の醤油工場 (再放送)
【担当: 市立札幌開成中等教育学校放送局】



東区関連施設

東区役所 (北11東7) ☎741-2400
東区土木センター (北33東18) ☎781-3521

東保健センター (北10東7) ☎711-3211
北部市税事務所 (北4西5 アスティ45 9階) ☎207-3912
東清掃事務所 (丘珠町873-1) ☎781-6653
東消防署 (北24東17) ☎781-2100

まちづくりセンター

鉄東 (北9東5) ☎721-3105	元町 (北20東20) ☎781-5375
北光 (北18東5) ☎721-1271	伏古本町 (伏古3-3) ☎784-5534
北栄 (北25東7) ☎721-6336	丘珠 (丘珠町183-2) ☎781-4283
栄西 (北39東4) ☎752-9536	札苗 (東苗穂7-2) ☎783-3608
栄東 (北41東14) ☎711-2203	苗穂東 (苗穂町3) ☎742-4427

編集 東区役所総務企画課広聴係
☎741-2414 FAX 742-4762
Eメール hi.somu@city.sapporo.jp

5月から7月に集中！

「カラス」は なぜ、襲ってくる？

カラスは、繁殖期になると卵やひなを守ろうとして、敵を驚かせ巣の近くに寄せ付けないようにする習性があるからです。

攻撃前のカラスからのシグナルに気付いて身の安全を確保しましょう。

～特集に関するお問い合わせ～

維持管理課公園緑化係 ☎781-3521
市ホームページ「カラスによる被害を防ぐために」⇒



カラスは攻撃の前にシグナルを送っています！



威嚇に気付かないから近寄ってくるんだね！

威嚇			威嚇に気付かないと…			攻撃
じっと見る 大きな声で 鳴く	警戒声 カッカカッと 間隔の短い声	威嚇鳴き ガーッガーッと 濁った声	接近、追跡	葉や枝を 突いたり 折る	すぐ近くで 飛び回る	後ろから 後頭部を蹴る

カラスの威嚇に気付いたら、^{うかい}巣のある場所を通らず迂回しましょう。

どうしても巣の近くを通らなければならない場合は、以下のとおり対応しましょう。

腕を真っすぐに
上げて動かさずに
ゆっくり通過する



頭や肩を覆うように
傘を差す



帽子をかぶって
頭を守る



次の行為はカラスを
刺激してしまうので
やめましょう！

- ・ 巣の下で立ち止まったり見上げたりする
- ・ 石を投げたり棒を振り回したりする



巣の撤去はカラスの威嚇を強めます！

巣を撤去すると、人に対する敵対心をカラスに根付かせることになり、年々威嚇が強くなる悪循環につながります。東区土木センターでは、巣の撤去で威嚇が強くなってしまったこれまでの事例から、巣を撤去せず、看板による周知などの取り組みを進めていきます。ご理解とご協力をよろしくお願いいたします。



豆知識 その1 市内には2種類のカラスが生息しています

カラスの寿命はなんと10～20年。市内のカラスは8,400～8,700羽と推定（冬期間）されます。



ハシボソガラス

おとなしい	性格	神経質
細く真つぐ	くちばし	太く湾曲
両足を交互に出して歩く	歩き方	ピョンピョン飛び跳ねる
めったに人を襲わない	習性	嫌なことをされると何年も記憶する



ハシブトガラス

カラスの生活!!



朝
早朝から活動し、餌場を巡り食べ物を探します。



昼
日中は水浴びや日光浴などをして過ごします。



夕
夕方になるとねぐら周辺へ帰ります。



夜
日の入り後はねぐらに入り、朝まで過ごします。

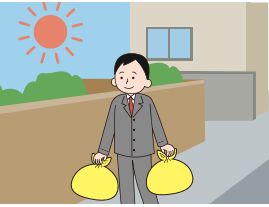
豆知識 その2 カラスの数は餌の量で決まります

以下の取り組みで長期的には増加を抑えることができると考えられます。

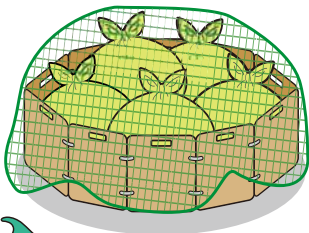


ごみ出しにひと工夫

収集日・時間を守って出す



ネットなどでごみを覆う



「食べ残し」や「使い忘れ」をなくし食品ロスを減らす

完 食



餌やりはしない!

野鳥への餌やりは、野生動物としての行動を無視した間違った行為です。

カラスの数が増えるだけでなく、人を恐れない習性を持ったカラスが多くなることによって、ごみステーションなどが荒らされる頻度が増え、追い払っても逃げなくなってしまいます。



札幌市からのお知らせ

ごみの散乱を防止するため、ネット、カラスよけサークル、折りたたみ式箱型器材などを購入する団体などに、購入費用の一部を助成しています。
お問い合わせ先 環境局業務課 ☎211-2916



詳細

これからカラスが神経質になる時期を迎えます。
カラスからのシグナルに気付いて身の安全を確保しましょう。

↓ カラスに関するお問い合わせはこちら ↓

自宅など民有地にできた巣

巣が作られた土地や樹木の所有者にお問い合わせください。
※卵やひながいる巣の撤去は「鳥獣の保護及び管理並びに狩猟の適正化に関する法律」に基づく、市の事前許可が必要です。所有者は環境局環境共生担当課（☎211-2879）にお問い合わせください。

公園や街路樹にできた巣

東区土木センター（☎781-3521）にお問い合わせください。
威嚇の状況に応じて、歩行者の安全を確保するための注意看板を設置します。

カラスの巣があります

威嚇がひどくなるので
カラスを刺激しないでください

- ・巣やカラスをじっとみつめない!
- ・石を投げたり、棒を振り回さない

威嚇があった場合は下記の方法で顔部を守るのが効果的です

かさ

ぼうし

てをあげる

東区土木部維持管理課

この看板を見たら
注意しましょう

ひがしくからの お知らせ

5月11日からの内容を掲載しています

東区の人口 令和6年4月1日現在（国勢調査ベース）
人口 263,252人（前月比+5）世帯数 133,674世帯（前月比+370）

●東区民ホームページ



●東区ガイド

東区の魅力が一目で分かるマップ「東区ガイド」は区役所、まちづくりセンター、地区センターで配布しています。



タッピーが地域のイベント・特産物・施設など、東区の魅力的な情報を発信しています！



食生活改善推進員（食のボランティア） 養成講座 受講生募集

健康的な食生活を学びながら、地域で食を通じた健康づくりを広める推進員を養成する講座です。あなたも食のボランティアをしてみませんか。

- 日時** 6/10(月) 13時30分～15時30分
6/13(木) 13時15分～15時15分
6/20(木) 13時15分～15時15分
6/25(火) 10時～13時
7/4(木) 13時15分～16時15分
7/11(木) 13時15分～15時15分 【全6回】



- 会場** 東保健センター 2階講堂（北10条東7丁目）
東区民センター 2階実習室（北11条東7丁目）
対象 東区にお住まいで、講座終了後に食生活改善推進員として活動できる方 **定員** 20人程度（抽選）
費用 受講料無料（テキスト代は別途必要）
申込 5/29(水)までに電話または直接窓口、FAXで申し込み。FAXは講座名、氏名、住所、年齢、電話番号を要記載。

申込先・詳細

健康・子ども課健やか推進係（東保健センター2階）
☎ 711-3211 FAX 711-3217

胃がん・肺がん・大腸がん検診

- 日時** 5/20(月)、6/3(月)（受付9時～10時）
会場 東保健センター（北10条東7丁目）
対象 東区にお住まいで、①胃がんは満50歳以上の原則偶数歳の方、②肺がん③大腸がんは満40歳以上の方

- 定員** 各40人（先着）
費用 ①1,100円 ②無料（喀痰細胞診は400円）
③400円 ①～③すべて減免制度あり
申込 実施日の5日前までに電話または直接窓口で申し込み

- その他** 胃がん検診と肺がん検診は検診車（大型バス）でエックス線撮影、大腸がん検診は採便セットを用いた便潜血検査です。
※胃がん検診はバリウム検査です。内視鏡検査を希望される方は（公財）北海道対がん協会または実施医療機関でご予約の上、受診してください。

申込先・詳細

健康・子ども課健やか推進係 ☎ 711-3211

子育て講座（親子同室）

赤ちゃんの生活リズムを知ろう♪ ～楽しい過ごし方と遊び方～

ちあふる・ひがしの保育士が赤ちゃんの1日の生活リズムと遊び方をお伝えします。

- 日時** 6/10(月) 10時～10時45分
会場 ちあふる・ひがし（北9条東7丁目）
対象 1歳未満のお子さんとその保護者、妊娠中の方
定員 10組（先着） **費用** 無料
申込 5/27(月)9時から電話で申し込み

申込先・詳細 健康・子ども課子育て支援担当係 ☎ 712-6331

第22回ひがしくハッピー・タッピーコンサート

ギター（ラップタッピングソロギター）のコンサートを開催します。

- 日時** 5/17(金) 14時～15時（開場13時30分）
会場 東区民センター 2階大ホール（北11条東7丁目）
定員 100人程度（先着）
費用 無料
出演 戎屋 聖一郎 氏
曲目 「rain song」、「sound for you」ほか
申込 不要。直接会場へお越しください。



詳細 地域振興課まちづくり調整担当係 ☎ 741-2429

新緑ウォーキング

東区内の景色や季節の移ろいを楽しみながら、一緒に歩いてみませんか。

- 日時** 5/31(金) 10時～11時30分（受付9時45分から）
集合場所 元町会館（北20条東20丁目6-22）
対象 東区にお住まいの方 **定員** 40人（先着） **費用** 無料
コース 元町会館を出発してパープルロードに咲く藤の花を見ながら歩き、元町会館に戻る約4キロメートルのコース

申込 5/15(水)～5/26(日)に、右記QRまたは札幌市コールセンター（年中無休、8時～21時 ☎222-4894）から申し込み。

※参加者全員の氏名、住所、年齢、電話番号をお伝えください。

- その他** 終了後、参加賞として記念品をお渡しします。
雨天の場合は元町会館でウォーキング講座を開催します。



詳細 健康・子ども課健やか推進係 ☎ 711-3211

市税は納期限までに納付を

市税は納期限までに納付が必要です。ご事情（病気・災害など）により、納期限までに納付ができない方はご相談ください。毎週木曜日（祝日を除く）は20時まで夜間納税相談を行っていますので、ご利用ください。

相談先・詳細 北部市税事務所納税課納税係 ☎ 207-3913（中央区北4条西5丁目アスティ45 9階）

北海道日本ハムファイターズのホームゲームにご招待！～東区民応援デー～

- 招待試合** 北海道日本ハムファイターズ 対 中日ドラゴンズ
日時 6/11(火) 18時試合開始
会場 エスコンフィールド HOKKAIDO（北広島市Fビレッジ1）
対象・定員 東区にお住まいの方600組1,200人（申込多数の場合は抽選）
費用 無料
申込 下記QRから申し込みフォームにアクセスし必要事項を入力してください。
当落通知は締め切り後1週間以内にメールでお知らせしますので、「fighters.co.jp」と「fmail.fighters.co.jp」の各ドメインからのメールを受信できるように事前に設定してください。
※チケット引き換えについての詳細は、当選をお知らせするメールでご確認ください。
※当選者のチケット追加購入は、残席がある場合のみチケット引き換え時に可能です。（有料）
- 申込期間** 5/20(月)まで
その他 申込者の個人情報は、株式会社ファイターズスポーツ&エンターテイメントが適切に管理し、本件を含むチケット関連の案内以外には利用されません。



©H.N.F.

詳細 北海道日本ハムファイターズ
☎ 0570-005-586



©H.N.F.

HOKKAIDO NIPPONHAM
FIGHTERS



問い合わせ
フォーム



申し込み
フォーム

※東区民応援デーは、札幌市スポーツ局（☎211-3044）による主催事業です。

区内各施設からのご案内

東区民センター 北11条東7丁目1-1 ☎742-5500

東区民センター図書室の休室について

蔵書一斉点検のため、東区民センター3階図書室は下記の期間、休室となります。休室中の図書の返却は、東区民センター入口または図書室入口にある返却ポストをご利用ください。

休室期間 5/18(土)～5/24(金)

詳細 東区民センター図書室 ☎742-8112

苗穂・本町地区センター 本町2条7丁目2-10 ☎784-7833

たねダンゴ2024サポーター募集！

苗穂・本町地区センター正面の花壇に、花の種を植えてくれるお子さんを募集します。自分の名前のプレートを刺して、水やりをして、愛情いっぱい育てましょう！

※咲いた花は摘んで持ち帰ることができます。

日時 5/26(日) 10時～11時（雨天決行）

対象 未就学児～小学生（保護者同伴）

※兄弟姉妹で参加の場合も1家庭1区画となります。

定員 12組（先着） **費用** 無料

申込 5/13(月)から電話で申し込み（受付9時～17時）

持ち物 汚れてもよい服装、軍手などの手袋

ふしこ地区センター 伏古11条3丁目1-15 ☎785-6323

使いこなそうスマホ講座

スマホは電話するだけじゃもったいない！電話以外の機能も使ってみませんか。

日時 6/11(火)、6/18(火)、6/25(火)、7/2(火) 【全4回】
13時30分～15時30分

対象 15歳以上（中高生は除く） **定員** 15人（先着）

費用 受講料2,000円 **持ち物** スマホ、筆記用具

申込 5/28(火)から電話または直接窓口で申し込み（受付9時～17時）

栄地区センター 北36条東8丁目1-25 ☎704-6005

今日からあなたも魔法使い！テーブルマジック講座

テーブルマジックで魔法の扉を開こう！

日時 6/5(水)、6/19(水)、7/3(水)、7/17(水) 【全4回】
13時30分～15時 **定員** 10人（抽選）

費用 4,000円（受講料3,000円、教材費1,000円）

※受講決定後、1週間以内に窓口で納入

申込 5/14(火)に電話で申し込み（受付9時～17時）

※定員に満たない場合は、5/15(水)から6/4(火)まで電話での申し込みを先着で受け付けます。

広告

ふむふむひがしく



今月は、東区の魅力紹介“第6弾”!
丘珠地区です。

丘珠地区

人口：12,706 世帯数：6,581
町内会数：17 (令和6年4月1日現在)
※人口、世帯数は住民基本台帳ベース

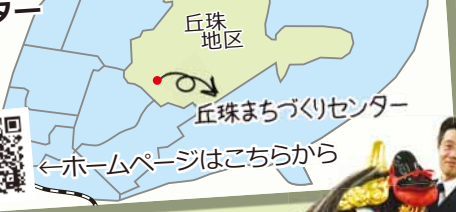
「札幌黄」をはじめとするタマネギの一大産地として、古くから札幌・北海道の食を支えてきました。丘珠空港のほか、モエレ沼公園、さとらんどといった札幌市を代表する施設も多くある、魅力と活力に溢れるエリアです。

丘珠地区のまちづくり活動の支援をしています!

丘珠まちづくりセンター



←ホームページはこちらから



まちづくりセンター岡所長がおすすめする 地域の見どころ



桜・飛行機・ロケ地!
見どころ満載の丘珠空港緑地(南東エリア)

春はお花見スポットとしてもおすすめ。迫力ある飛行機と桜のコラボレーションは絶景です。ウォーキングやランニングのコース、パークゴルフ場、遊具もあり、さまざまな楽しみ方ができます。テレビドラマのロケ地にもなりました。

おかだまウォーキング→

空港周辺など、地域の見どころを巡りながら、健康づくりに取り組むイベントです。さまざまな年代の方が交流しながら、ウォーキングを楽しんでいます。



地域のまちづくりの取り組み

←地域食堂



地域住民によるボランティア団体「じゃがいもの会」が地域食堂を毎月開催。子どもから高齢者までが栄養満点のおいしい食事を共にし、交流しています。



直売所



タマネギ

秋にタマネギ直売所が出現!

9月になると、苗穂丘珠通やその周辺の道路沿いに、タマネギの直売所が現れます。入手のしにくさなどから「幻のタマネギ」ともいわれる札幌黄をゲットできるチャンス!!

現在使われている獅子頭は5代目(平成2年~)。初代(明治25年~)は丘珠小学校郷土資料室、2代目(明治35年~)は札幌村郷土記念館、4代目(昭和40年~)は丘珠ふれあいセンターで展示しています。3代目は練習用として活躍中!



皆さんも、まちづくり活動に参加してみませんか?詳細はお住まいの地区のまちづくりセンターへ。住所、電話番号は東区民のページ1ページ下段をご覧ください。

町内会検索や加入申し込みはこちらから→

マチトモ

検索



札幌を代表する伝統芸能 丘珠獅子舞

130年以上の歴史がある、札幌市指定無形文化財の丘珠獅子舞。毎年9月の丘珠神社秋季例祭で舞の奉納を見ることができます。

広告