

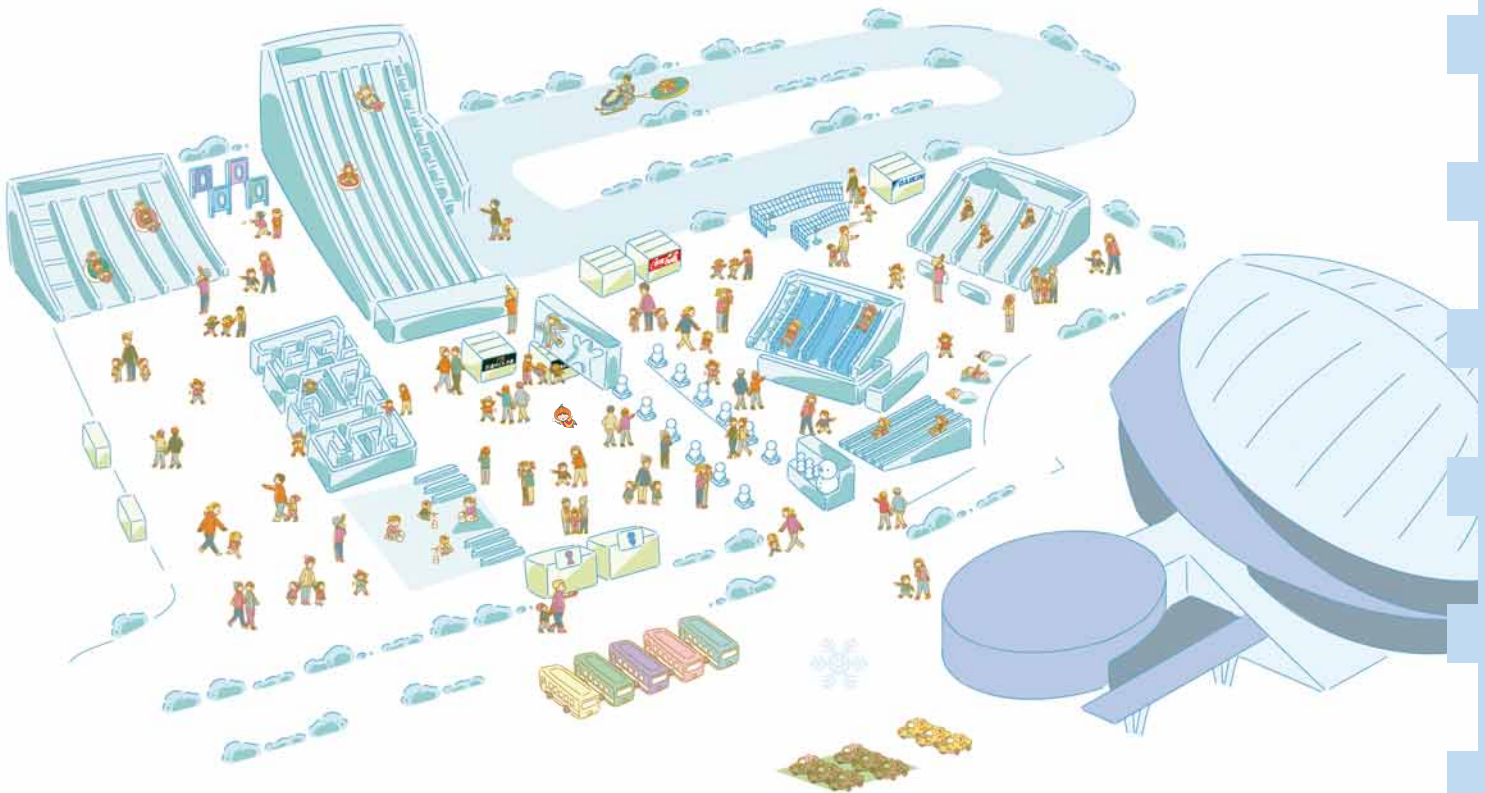


東区内の施設の写真を掲載しています。  
 どこの施設がわかりますか？(答えは東区民のページ6ページ)  
 【ヒント】第11回冬季オリンピック大会フィギュアスケート競技の会場。

## 特集

# 2024 さっぽろ雪まつり つど一む会場を楽しもう

今月は、4年ぶりに開催される「つど一む」会場の見どころなどを紹介します。



### 東区関連施設

東区役所(北11東7) b 741-2400  
 東区土木センター(北33東18) b 781-3521

東保健センター(北10東7) b 711-3211  
 北部市税事務所(北4西5 アスティ45 9階) b 207-3912  
 東清掃事務所(丘珠町873-1) b 781-6653  
 東消防署(北24東17) b 781-2100

まちづくりセンター  
 鉄東(北9東5) b 721-3105  
 北光(北12東7) b 721-1271  
 北栄(北25東7) b 721-6336  
 栄西(北39東4) b 752-9536  
 栄東(北41東14) b 711-2203  
 元町(北20東20) b 781-5375  
 伏古本町(伏古3-3) b 784-5534  
 丘珠(丘珠町183-2) b 781-4283  
 札苗(東苗穂7-2) b 783-3608  
 苗穂東(苗穂町3) b 742-4427

編集 東区役所総務企画課広聴係  
 b 741-2414 FAX 742-4762  
 Eメール hi.somu@city.sapporo.jp









今日は、東区の魅力紹介“第4弾”!  
鉄東地区です。



## 鉄東地区

人口：23,134 世帯数：14,981  
町内会数：20（令和6年1月1日現在）  
※人口、世帯数は住民基本台帳ベース

東区で最も早く市街が形成されたため、歴史ある建物が多く残っています。南西側では近年、再開発によって高層マンションやホテル、病院、商業施設の建設が進んでおり、古きものと新しきものが調和する街並みも魅力的です。

鉄東地区のまちづくり活動の支援をしています!  
鉄東まちづくりセンター



←ホームページはこちらから

### 新生もちもち亭→

地域で続く冬の恒例行事。子どもたちが、地域の大人たちに教わって餅つきを体験し、お雑煮などを食べて交流します。



### 地域のまちづくりの取り組み

#### ←防災・防犯活動

東消防団鉄東分団では、再開発地区の高層マンションや新幹線施設における、災害時の対応の確認に取り組んでいます。



また、鉄東地区防犯・交通安全協会では、犯罪や事故の発生場所を記したマップを定期的に作成し、配布や回覧をしています。

まちづくりセンター林所長がおすすめる

## 地域の見どころ「ななめ通り」

地域を東西一貫く「ななめ通り」（道徳堂呼称横断）。大規模再開発の推進を人が道徳として行うようになったのが始まり。

### 新旧の街並みが共存する「ネオ下町」

古い街並みと高層ビルが融合するエリア。新旧が交差する、ここでしか見ることのできない光景が広がっています。



北13条北郷通

北10条東10丁目付近は、手の届きそうな場所にJRタワーを望むスポット!

←ななめ通りを行き来する人の目印になっていたといわれている、ヤチダモの木があります。

東15丁目屯田通

環状通



### 妙見堂（本龍寺）

大友亀太郎が1868年に建立しました。

東区民のページ1ページのひがしく横断名称クイズの答えは「美香保体育館」