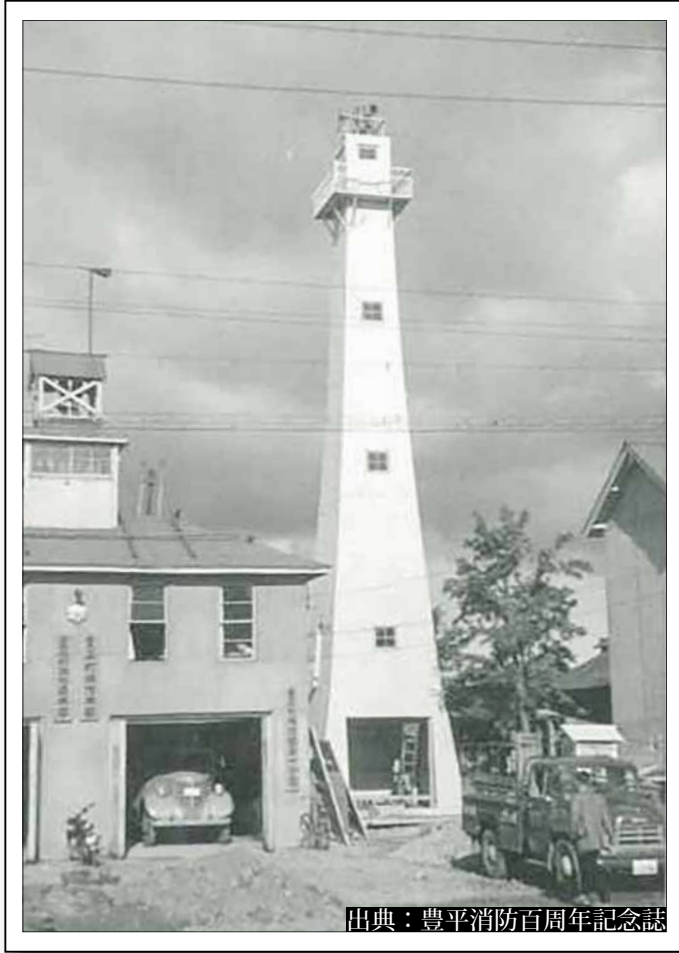


# TOYOHIRA

12  
2023



出典：豊平消防百周年記念誌

## とよひらの豆知識



### 豊平町消防本部

豊平町消防本部は、昭和 23 (1948) 年、消防組織法に基づき月寒二区 (現在の月寒中央通 5 丁目) に置かれました。この高さ 20 m の望楼は、昭和 33 (1958) 年の設置から同 48 (1973) 年までの間、異常な煙や火の手が上がっていないかなど、地域の安全を守る役割を果たしました。



▲現在の豊平消防署(月寒東1条8丁目)

おもいでひろく、豊平区。

## 豊平町消防本部の望楼

～昭和 33 (1958) 年～

ホームページ

「夢ひろく 花ひろく とよひろく」  
www.city.sapporo.jp/toyohira/



豊平区ラジオ広報番組

「豊平インフォメーション」

FM アップル 76.5MHz 毎週木曜日 15 時～

## 豊平区役所・豊平区関連施設

豊平区の人口・世帯数 ※ 11 月 1 日現在 (前月比) 国勢調査の確定値に  
人口: 227,168 人 (+5) 世帯数: 123,337 世帯 (+120) 基づく推計人口

豊平区役所

豊平保健センター

☎822-2400 (代表)

〒062-8612 豊平区平岸 6 条 10 丁目 1-1

開庁時間: 8 時 45 分～ 17 時 15 分 (土・日曜、祝・休日、年末年始を除く)

### まちづくりセンター

豊平〔豊平 6-7〕	☎811-9435
美園〔美園 6-5〕	☎811-4119
月寒〔月寒中央通 7〕	☎852-9288
平岸〔平岸 2-7〕	☎811-9545
中の島〔中の島 1-4〕	☎821-5841
西岡〔西岡 4-5〕	☎854-0357
福住〔福住 1-4〕	☎855-6615
東月寒〔月寒東 3-17〕	☎853-9191
南平岸〔平岸 2-14〕	☎814-1440

### 豊平区土木センター〔西岡 3-1〕

豊平・南清掃事務所〔南区真駒内 602〕	☎583-8613
南部市税事務所〔平岸 5-8〕	
市税証明	☎824-3912
納税相談	☎824-3913
個人の市・道民税	☎824-3914
固定資産税 (土地)	☎824-3917
固定資産税 (家屋)	☎824-3918
豊平区保育・子育て支援センター (ちあふる・とよひら)〔月寒東 1-4〕	☎851-3945

### マイナンバーカード

をお持ちの方へ!!

令和 5 年 11 月 1 日より住民票・印鑑証明・所得証明・戸籍証明書のコンビニ交付手数料が 100 円お得になります。詳しくは下記二次元コードからご確認ください。



近所のコンビニで取得ができて便利だね!



住民票 所得証明書 など など

問い合わせ先が  
分からないときは・・・

札幌市コールセンター

☎222-4894 (8 時～ 21 時・年中無休)  
FAX221-4894 ☒info4894@city.sapporo.jp

※市外局番はすべて 011

# をのぞいてみよう！

若者の地域での活動・交流の拠点、Youth<sup>+</sup>豊平（豊平若者活動センター）。今回は、利用を通して生活にちょっと+（プラス）できる、Youth<sup>+</sup>豊平の施設と活動を紹介します。

職員さんに聞いてみました！



Youth<sup>+</sup>豊平 職員  
ユースワーカー  
かわむら あすか  
川村 明日香 さん

やりたいことが特にないけど、行ってもいいのかな…と思っている方も、まずは来てみてください！私たちが、「来て良かった」と思ってもらえるようなきっかけを作ります。きっと家や学校・職場とはまた違う、居心地の良さを感じてもらえるはずですよ！

## ユースワーカーとは？

Youth<sup>+</sup>で、若者の活動をサポートする職員は「ユースワーカー」と呼ばれています。一緒に活動したり、気軽にいつでも相談したりできる存在です。

Youth<sup>+</sup>豊平  
ってどんな施設なの？

地下鉄東豊線豊平公園駅より徒歩3分の好立地。会議や、ダンスの練習などでも利用できる3つの活動室の他、音楽室や体育室があります。幅広い活動に対応しており、施設は年齢問わず誰でも利用することができます。ちょっとした集まりや、体を動かしたいときなどはもちろん、お一人での利用も可能です。こんなことにも利用できるの？と思ったときは、気軽にお問い合わせください。



電子レンジや電気ポットもある調理スペース。誰でも利用できます。



広々と使える体育室。更衣室にはシャワーもあります。

## 施設の紹介

館内施設の一部をご紹介します！  
（音楽室・体育室・活動室の利用には事前の予約と利用料金が必要です。）



広いロビーでは自習やゲームも自由。



音楽室には自由に使えるドラムも！

施設予約はこちら▼



仲間と...

# + いろんなことをしているの？

貸室の利用提供の他に、**若者の居場所づくり・仲間づくり**をサポートする取り組みを主にしています。スポーツ大会への参加や季節に合わせた行事の企画などを、職員や仲間と一緒にすることが出来ます。

また、若者がまちづくり活動に参加しやすい環境をつくるために、地域のイベント情報などを提供したり、一緒にイベントやボランティアに参加したりすることもあります。



たき火を囲みながら、ゆっくり時間を過ごすことも。



冬は雪像や氷像作りにチャレンジ!



仲間と集まり、バレーボール大会を開催。飛び入り参加も歓迎。

利用者さんにインタビュー!



フリースタイルバスケット  
パフォーマー  
いわさき 遥 (YOH) さん

体を動かしたいときや、ちょっと仲間と集まりたいとき、気軽に利用しています。ここでしか出会えない仲間とたくさん知り合うことができました。職員の皆さんが自分の活動を応援してくれたり、「こんなことやってみない?」と声をかけてくれたりするのが嬉しいです。ぜひ一度来てみてください!

## アクセス・お問い合わせ

**住所** 豊平8条 11丁目 3-5  
地下鉄東豊線「豊平公園駅」1番出口徒歩3分  
**開館時間** 10時～22時  
**休館日** 年末年始および施設点検日  
※休館日や貸室に関する事など、  
詳細はホームページをご覧ください。 ▲HPはこちら  
☎823-5256  
🌐HP <https://www.sapporo-youth.jp/toyohira/>



ボランティア活動の一環として、町内会の方と一緒に、近隣の花壇の花植えなどを実施しています。職員はもちろん、利用者の方も率先して活動に参加しており、世代を超えたつながりができるのも魅力の1つです。

# + こんな活動もしています!

ほかにも...





## ■住民集団健康診査のお知らせ（予約不要。直接会場にお越しください）

種類	対象者	費用・持参書類など			
特定健診	40～74歳で、原則として札幌市国保加入者	費用は受診券に記載されています。受診券と健康保険証をお持ちください。			
後期高齢者健診	市内在住で、75歳以上（特定障がいのある65～74歳を含む）の方				
肺がん検診（胸部X線検査）	市内在住で、職場などで検診を受ける機会のない40歳以上の方	無料。氏名・年齢・住所を確認できるもの（健康保険証など）をお持ちください。			
肝炎ウイルス検査（B型・C型）	市内在住で、同検査を受けたことがない方				
実施日	受付時間	会場	実施日	受付時間	会場
12/11(月)	9時30分～11時	西岡福住地区センター（西岡4-9）	12/12(火)	9時30分～11時	月寒公民館（月寒中央通7）
12/16(土)、2/3(土)	9時30分～11時	区民センター（平岸6-10）	12/19(火)	9時30分～11時	中の島会館（中の島1-4）

※ 40歳以上の生活保護世帯・支援給付世帯の方は特定健診・後期高齢者健診（基本健診）を無料で受診できます。生活保護世帯の方は生活保護世帯健康診査受診券、支援給付世帯の方は本人確認証が必要です。

## ■胃がん・大腸がん・肺がん検診のお知らせ

種類	対象者	費用・持参書類など
胃がん検診（予約制）	市内在住で、職場などで検診を受ける機会のない50歳以上の方（原則、検診日時時点で偶数歳の方）	胃がん検診：1,100円。 大腸がん検診：400円。 いずれも無料となる場合がありますので、予約時にご確認ください。 氏名・年齢・住所を確認できるもの（健康保険証など）をお持ちください。
大腸がん検診（予約制）	市内在住で、職場などで検診を受ける機会のない40歳以上の方	
肺がん検診	市内在住で、職場などで検診を受ける機会のない40歳以上の方	無料。氏名・年齢・住所を確認できるもの（健康保険証など）をお持ちください。
実施日	受付時間	会場
12/21(木)、1/18(木)、2/15(木)、3/21(木)	9時～10時	保健センター2階で受付。区役所駐車場の検診車。
1/13(土)	9時～10時	区民センター1階和室で受付。
2/3(土)	9時30分～11時	区役所駐車場の検診車。

☑ 受診希望日の1週間前まで。📍・直接窓口。

※ 上記会場での胃がん検診は胃部X線検査（バリウム検査）となります。内視鏡での検査を希望する方は、対がん協会または実施医療機関にお問い合わせください。大腸がん検診は便潜血検査（2日法）、肺がん検診は胸部X線検査です。

📞 申込先・詳細 保健センター健康・子ども課健やか推進係 ☎822-2472

## 市税の夜間納付相談

☑ 毎週木曜日 20時まで。

📍 所問 南部市税事務所納税課（2階）  
☎824-3913

## 令和6年 豊平区はたちのつどい

☑ 1月7日(日)。14時～14時50分（13時15分受付開始）。

📍 所 カナモトホール（市民ホール、中央区北1条西1丁目）。

📅 対 平成15年4月2日～平成16年4月1日生まれの方。

※ 区内に住民登録している方には、12月上旬ごろに案内状と入場券を送ります。12月中旬ごろまでに届かない場合は下記へお問い合わせください。

📍 区役所地域振興課  
☎822-2427



詳しくは区HPをご覧ください。▶

## くらし・イベント

### たのしい！よみきかせ会

☑ ①12月13日(水)。②1月10日(水)。ともに10時30分～11時。

📍 対 幼児から小学校低学年程度（小学生未満は保護者同伴）。

📍 所問 区民センター図書室（平岸6-10）  
☎811-1030

### 新春 本の福袋

1袋に2～3冊が入った福袋を2週間貸し出します。

☑ 1月8日(月祝)～13日(土)。9時～17時。

📍 対 福袋の中は大人向けの本です。

📅 定 30袋。

📍 所問 区民センター図書室（平岸6-10）  
☎811-1030

## ノロウイルスに注意しましょう！

毎年、冬期間はノロウイルスによる食中毒が流行します。ウイルスに感染しないよう、次のことに注意しましょう。

① 帰宅時、調理前、トイレの後などは念入りに手を洗う。

② 食材、特に二枚貝は中心部までしっかり加熱（85℃～90℃で90秒以上）する。

③ 食器・調理器具は洗剤などで十分洗浄した後、熱湯（85℃以上）や、塩素系漂白剤で消毒する。

※ 消毒用アルコールや逆性せっけん（ベンザルコニウム塩化物液）は効果が期待できません。

※ 嘔吐物などを処理するときは、使い捨て手袋やマスクを着用し、汚れた場所は消毒しましょう。

📍 保健センター健康・子ども課  
☎822-2478

### おすすめ講座

#### からだ整えヨガ

やさしいヨガの講座です。

☐ 1月15日(月)～2月19日(月)。(2月12日(月・休)を除く)。13時30分～15時。全5回。

対 市内在住の15歳以上の方(中学・高校生を除く)。

定 20人。先着 円 3,500円。

申 12月18日(月)～1月10日(水)。9時～17時。☎。

所問 区民センター(平岸6-10) ☎812-7181

#### 親子でお金の使い方を考えよう！ わくわく♪おこづかいゲーム

お小遣いの使い方をゲーム形式で楽しみながら学ぶ講座です。

☐ 1月12日(金)。14時～16時。

対 小学生とその親。

定 16組。32人。先着 円 無料。

申 12月18日(月)～25日(月)。9時～17時。☎。

所問 区民センター(平岸6-10) ☎812-7181

#### 親子わくわくピクス

音楽に合わせ、親子でリズム体操

☐ 12月21日(木)。10時30分～11時30分。

対 3歳までのお子さんと保護者。

定 15組。先着 円 無料。

申 12月14日(木)～20日(水)。9時～20時。☎・直接窓口。

所問 東月寒地区センター(月寒東3-18) ☎853-2011

#### ご近所先生企画講座 あなたの常識で法律問題をスッキリ解決

行政書士の講師と共に、生活に身近な法律問題について考える講座です。

☐ 2月10日(土)～3月9日(土)。18時45分～20時45分。全5回。2月3日(土)にオリエンテーション。

所 区民センター(平岸6条10丁目)。

対 市内在住の15歳以上の方(中学・高校生を除く)。

定 20人。抽選 円 3,300円。

申 上欄の必要事項を記入の上、生涯学習センター事業課へ。  
はがき・FAX・HP・直接窓口。  
12月25日(月)必着。  
(窓口受付：9時～19時30分)

申込先・詳細 生涯学習センター事業課  
〒063-0051  
西区宮の沢1条1丁目1-10  
☎671-2311 FAX671-2334  
HPchieria.slp.or.jp/  
seminar/



#### 札幌市自治振興功労者

地域住民活動を通して、長年、地域の発展に大きく貢献された方の功績をたたえる、「札幌市自治振興功労者表彰」が贈られました。



美園地区町内会連合会 会長  
くすも と たけ お  
楠本 武男さん



月寒地区町内会連合会 会長  
やま だ しげお  
山田 重孝さん

問 区役所地域振興課 ☎822-2427

### 募集

#### とよひらジュニア バドミントン体験会

北海道コンサドーレ札幌バドミントンチームの監督や選手と一緒に冬休みにバドミントンに挑戦しよう！

☐ 1月11日(木)。10時～12時。受付開始9時30分。

所 区民センター(平岸6条10丁目)。

対 区内在住でバドミントン初心者の小学4～6年生(保護者同伴は任意)。

定 30人。抽選 円 無料。

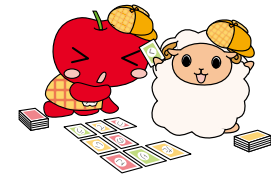
申 12月20日(水)まで。9時～17時。☎・HP。

申込先・詳細 区役所地域振興課 ☎822-2427



#### 第3回

#### 「ほ～！へ～！カルタ大会」



豊平区のオリジナルカルタを使った小学生のチーム対抗カルタ大会です！

☐ 2月4日(日)。13時30分～17時。

所 北海きたえーる(道立総合体育センター、豊平5条11丁目)。

対 区内在住の小学生。

定 20チーム(3人1組、60人)。引率者が必要。抽選 円 無料。

申 12月11日(月)～1月12日(金)。9時～17時。☎・HP。

申込先・詳細 区役所地域振興課 ☎822-2427



広告



# 年末年始のご案内

2023.12

日	月	火	水	木	金	土
					1	2
3	4	5	6	7	8	9
10	11	12	13	14	15	16
17	18	19	20	21	22	23
24 31	25	26	27	28	29	30

2024.1

日	月	火	水	木	金	土
12/31	1	2	3	4	5	6
7	8	9	10	11	12	13
14	15	16	17	18	19	20
21	22	23	24	25	26	27
28	29	30	31			

## ◆ 区役所などの窓口業務 ◆

区役所、保健センター、土木センター、各まちづくりセンターの休み

**12月29日(金)～1月3日(水)**

- ・住民票や印鑑証明などの各種証明、出生・死亡・婚姻届などについては、本誌20ページをご覧ください。
- ・年末年始は窓口が混み合うことが予想されますので、時間に余裕を持ってお越しください。

郵送でできる手続きがあります。詳しくは、市ホームページをご覧ください。

HP [www.city.sapporo.jp/2019n-cov/tetsuzuki.html](http://www.city.sapporo.jp/2019n-cov/tetsuzuki.html)



## ◆ 区内の主な施設 ◆

区民センターの休み

**12月29日(金)～1月3日(水)**

※下記期間の貸室利用予約は12月28日(木)に受け付けます。

- ・2月28日(水)～3月3日(日)：各貸室
- ・3月28日(木)～4月3日(水)：大ホール

問 区民センター ☎812-7181

月寒公民館の休み

**12月29日(金)～1月3日(水)**

※下記期間の貸室利用予約は12月28日(木)に受け付けます。

- ・2月28日(水)～3月3日(日)：各貸室
- ・3月28日(木)～4月3日(水)：体育室

問 月寒公民館 ☎851-0482

西岡福住地区センター、東月寒地区センターの休み

**12月29日(金)～1月3日(水)**

※下記期間の貸室利用予約は12月28日(木)に受け付けます。

- ・2月28日(水)～3月3日(日)：各貸室
- ・3月28日(木)～4月3日(水)：ホール

問 西岡福住地区センター ☎852-4687  
東月寒地区センター ☎853-2011

西岡図書館の休み

**12月29日(金)～1月3日(水)**

問 西岡図書館 ☎852-8111

南部市税事務所の休み

**12月29日(金)～1月3日(水)**

問 南部市税事務所 ☎ 区民のページ表紙参照

## ◆ ごみの収集 ◆

家庭ごみ収集の休み

**12月30日(土)～1月3日(水)**

各地区の収集日の詳細は「札幌市家庭ごみ収集日カレンダー」でご確認ください。

大型ごみ収集センターの休み

**12月29日(金)～1月3日(水)**

収集日などの詳細は、本誌21ページをご確認ください。

- ・区役所に設置している古紙回収ボックスは、**12月29日(金)～1月3日(水)**の期間は利用できません。

広告