

TOYOHIRA

9
2023



所蔵：国立研究開発法人 森林研究・整備機構 森林総合研究所 北海道支所

とよひらの豆知識

豊平公園

昭和 28 (1953) 年、豊平にあった
皇室林野局の林業試験場と西野幌に
あった内務省所管の林業試験場の合
併に伴う移転が完了し、林業試験場
北海道支場となりました。同場は昭
和 49 (1974) 年に、現在の所在地
である羊ヶ丘に移転。跡地には豊平
公園などが造られ、試験場から引
き継がれた樹木が多く残されており、さ
まざまな野鳥を見ることができま
す。



▲豊平公園（建物は緑のセンター）

おもいでひろく、豊平区。

林業試験場北海道支場

(豊平5条13丁目、現豊平公園ほか)

～昭和 28 (1953) 年～

ホームページ

「夢ひろく 花ひろく とよひろく」
www.city.sapporo.jp/toyohira/



豊平区ラジオ広報番組

「豊平インフォメーション」
FM アップル 76.5MHz 毎週木曜日 15 時～

豊平区役所・豊平区関連施設

豊平区の人口・世帯数 ※ 8 月 1 日現在 (前月比) 国勢調査の確定値に
人口：227,256 人(+162) 世帯数：123,179 世帯 (+133) 基づく推計人口

豊平区役所

☎822-2400(代表)

〒062-8612 豊平区平岸 6 条 10 丁目 1-1

豊平保健センター

開庁時間：8 時 45 分～ 17 時 15 分 (土・日曜、祝・休日、年末年始を除く)

まちづくりセンター

豊平〔豊平 6-7〕	☎811-9435
美園〔美園 6-5〕	☎811-4119
月寒〔月寒中央通 7〕	☎852-9288
平岸〔平岸 2-7〕	☎811-9545
中の島〔中の島 1-4〕	☎821-5841
西岡〔西岡 4-5〕	☎854-0357
福住〔福住 1-4〕	☎855-6615
東月寒〔月寒東 3-17〕	☎853-9191
南平岸〔平岸 2-14〕	☎814-1440

豊平区土木センター〔西岡 3-1〕

豊平・南清掃事務所〔南区真駒内 602〕	☎583-8613
南部市税事務所〔平岸 5-8〕	
市税証明	☎824-3912
納税相談	☎824-3913
個人の市・道民税	☎824-3914
固定資産税 (土地)	☎824-3917
固定資産税 (家屋)	☎824-3918

豊平区保育・子育て支援センター (ちあふる・とよひら)〔月寒東 1-4〕

☎851-3945



**マイナポイントの申込期限は
9月30日(土)です。**

2 月末までにマイナンバーカードを申請した
方が対象です。最大 2 万円分のマイナポ
イントを取得するためには、カードの受け取り
後、9 月 30 日(土)までに申し込みやチャージ
が必要です。詳細は、**札幌市マイナポイント
専用コールセンター(☎050-5527-2260：毎
日 8 時 45 分～ 19 時) へ。**

問い合わせ先が
分からないときは・・・

札幌市コールセンター

☎222-4894 (8 時～ 21 時・年中無休)
FAX221-4894 ☒info4894@city.sapporo.jp

※市外局番はすべて 011



認知症の相談窓口

認知症の方や家族が住み慣れた地域で自立した生活を続けられるよう、内容に応じさまざまな支援につなげる相談窓口があります。

地域包括支援センター 認知症や介護のことなど、高齢者の総合相談窓口

豊平区第1地域包括支援センター ☎841-4165 【担当地区】豊平、美園、平岸、中の島

豊平区第2地域包括支援センター ☎836-6110 【担当地区】西岡、福住、東月寒

豊平区第3地域包括支援センター ☎854-7777 【担当地区】月寒、南平岸

各センターの詳細は、市ホームページで確認できるよ。

介護予防センター 認知症予防・介護予防に関する相談窓口

豊平区介護予防センター美園 ☎817-1294 【担当地区】豊平、美園

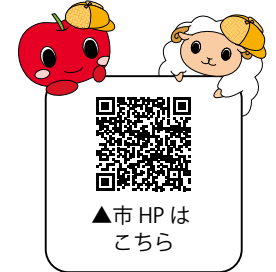
豊平区介護予防センター東月寒・福住 ☎852-8830 【担当地区】福住、東月寒

豊平区介護予防センター中の島 ☎813-3311 【担当地区】平岸、中の島

豊平区介護予防センター月寒 ☎857-6110 【担当地区】月寒

豊平区介護予防センター西岡 ☎581-3000 【担当地区】西岡

豊平区介護予防センター南平岸 ☎584-1325 【担当地区】南平岸



各センターの他、区役所でも健康や認知症に関する相談支援を行っています。

保健福祉課保健支援係 ☎822-2461

介護者同士の交流の場をご紹介します。

介護についての困りごと、悩みごとを介護経験者や同じ立場の人とお話できる交流の場です。

誰でも、気軽に、おしゃべりできます

とよひら介護者のつどい



とよひら介護者のつどい 代表 松原 敦子

介護に関する語り合いの場です。

介護者同士が体験や苦勞を語り合い、情報交換や勉強する場を作りたいと思い、この会を立ち上げました。現在は豊平区社会福祉協議会と地域包括支援センターの協力を得て開催しています。

私たちと一緒に話してみませんか？

介護の悩みは人それぞれ違うと思いますが、当事者同士でお話しするだけで気分が楽になることもあります。まずは気軽に参加してみませんか。



▲講師を招いた勉強会の様子

次回 9月19日(火)開催

日時：毎月第3火曜日 13時30分～15時。
会場：美園12条7丁目7-8 八千代ビル1階。
費用：無料。
詳細：豊平区社会福祉協議会 ☎815-2940



.....こちらもお参加ください.....

西岡地区男性介護者のつどい

会場：西岡4条5丁目8-21 にしおか会館2階
詳細：豊平区第2地域包括支援センター ☎836-6110

介護者のつどい

会場：西岡1条9丁目14-17 CAFE 桜や
詳細：豊平区介護予防センター西岡 ☎581-3000

参加募集のご案内

豊平区男性介護者のつどい(ケア友の会)

男性介護者同士で、家族を介護する思いや悩みを語る交流会です。

日時：10月30日(月) 13時30分～15時。
会場：保健センター2階講堂。
対象：区内で認知症の方を在宅介護している男性。
定員：20人。

申込期間：10月10日(火)～10月20日(金)まで。先着。
申込方法：☎ または FAX。
申込先・詳細：保健福祉課保健支援係
☎822-2461 FAX833-4096

寄り添い支え合う

認知症



認知症は家族や友人など誰でもかかる可能性がある身近な病気で、高齢者の9人に1人が認知症と言われ、高齢化に伴って今後も増加していくと考えられています。今回は、認知症に関する知識や相談窓口をご紹介します。誰もが安心して暮らせるよう、認知症を正しく理解し、助け合っていきましょう。

【詳細】保健福祉課保健支援係 ☎822-2461

▶ 早期発見が大切

日頃のあいさつや声かけの中で気付くことがあれば早めに相談しましょう。

こんな様子は
見かけていないかな？



急に怒りっぽくなった。
性格が変わった。



以前より髪や服装が
乱れてきている。



話がかみ合わず、
同じ話を何回もする。



鍵や財布など大事な物を
よく探している。



郵便受けに新聞や
郵送物がたまっている。



ごみの分別や出す日を
間違えている。

相談窓口
に
連絡してみよう。



▶ 基本的な対応姿勢

認知症が疑われる方には、さりげなく、自然に手助けしましょう。

3つの“ない”を
心がけよう。

驚かせない
急がせない
自尊心を傷つけない



一定の距離を保ち、
さりげなく見守る。



不安を与えないよう、
笑顔で対応する。



目線の高さを合わせて、
優しい口調で対応する。



できるだけ一人で、
相手に見えるところから
声をかける。



相手の話をよく聞いて、
1つずつ対応する。



ご近所先生企画講座 イタリア語超入門

旅行で使える簡単なフレーズから、
イタリア語の読み方や発音を学びます。

☐ 11月15日(水)～12月13日(水)。
18時45分～20時45分。全5回。

所 東月寒地区センター
(月寒東3条18丁目)。

対 市内在住の方。

定 20人。抽選 ¥ 3,300円。

申 左ページ上欄の必要事項を記入
の上、生涯学習センター事業課へ
はがき・FAX・HP・直接窓口。

9月25日(月)必着。
(窓口受付：9時～20時)

申 申込先・詳細 生涯学習センター事業課
〒063-0051

西区宮の沢1条1丁目1-10

☎671-2311 FAX671-2334

HP [chieria.slp.or.jp/
seminar/](http://chieria.slp.or.jp/seminar/)



ご近所先生企画講座 安全に使うPCの賢い設定

安全な利用環境を整える正しい操作と
個人情報を守る設定方法を学びます。

☐ 11月15日(水)～12月13日(水)。
18時45分～20時45分。全5回。

11月8日(水)にオリエンテーション。

所 区民センター(平岸6条10丁目)。

対 15歳以上の方でインターネットの関
覧ができる方(中学・高校生を除く)。

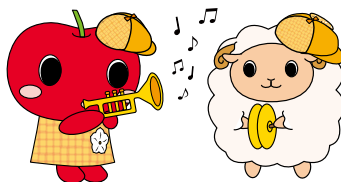
定 20人。抽選 ¥ 3,300円。

申 申込方法、申込先・詳細は
「イタリア語超入門」と
同じです。



イベント・募集

第31回とよひらフラワー コンサート



区内の小・中学校、高校、大学などの
計23団体が出演し、合唱や吹奏楽
を披露します。ぜひご来場ください。

☐ 10月7日(土)。
9時55分～15時40分。

所 カナモトホール
(市民ホール。中央区北1条西1丁目)。

¥ 無料。直接会場

問 区役所地域振興課

☎822-2427



▲HPは
こちら

たのしい！よみきかせ会



☐ 9月13日(水)。10時30分～11時。

所 区民センター図書室(3階)。

対 幼児から小学校低学年程度

(小学生未満は保護者同伴)。

所 問 区民センター(平岸6-10)

☎811-1030

くらし

市税の夜間納付相談

☐ 毎週木曜日20時まで。

所 問 南部市税事務所納税課(2階)

☎824-3913

今月は固定資産税・都市計画
税(第3期分)を納める月です。
納期限は10月2日(月)です。

毒キノコによる食中毒に 気を付けましょう！



知らないキノコは「採らない」「食
べない」「人にあげない」ことが
基本です。毒キノコを見分けるの
は簡単ではありません。確実に食
用と分かっているものだけを採
り、分からないものは採らないよ
うにしましょう。また、調理前に
再度食べられるキノコか、傷んで
いないかを確認し、虫出しを行っ
て、十分加熱してから食べましょ
う。

問 保健センター健康・子ども課

☎822-2478

掲載した内容やイベントなどは、中止・
変更となる場合があります。最新情報は
ホームページなどでご確認ください。

①行事名 ②住所(郵便番号) ③氏名(ふりがな)・年齢
 ④連絡先(電話番号・ファクス番号・メールアドレスなど)
 ⑤学校名・学年(児童・生徒のみ) ⑥返信先(往復はがきの場合)

必
要
事
項
申
込
時
の

☐=日時 所=会場 対=対象 定=定員 円=費用 申=申込
 問=問い合わせ先 ☎=電話 FAX=ファクス E=Eメール
 HP=ホームページ 確=詳細の確認が必要 先着=先着順
 抽選=申込多数の場合は抽選 直接会場=当日、直接会場へ

お
知
ら
せ
の
見
方

おすすめ講座

ガールズヒップホップ講座

☐ 10月3日(火)～令和6年3月19日(火)。
 17時45分～18時45分。
 全24回(毎週火曜日開催。令和6年1月2日(火)を除く)。
 対 小学2～6年生。
 定 20人。先着 円 12,000円。
 申 9月11日(月)～30日(土)。
 9時～20時。直接窓口。
 所問 東月寒地区センター(月寒東3-18)
 ☎853-2011
 ※無料体験レッスンを9月19日(火)、
 9月26日(火)の17時45分～
 18時45分に行います。
 電話予約(☎853-2011)のうえ、
 上履き、動きやすい服装でお越し
 ください。

はじめてのヒップホップ(追加募集)

☐ 10月3日(火)～令和6年3月19日(火)。
 16時30分～17時30分。
 全24回(毎週火曜日開催。令和6年1月2日(火)を除く)。
 対 小学1～6年生。
 定 若干名。先着 円 12,000円。
 申 9月11日(月)～30日(土)。
 9時～20時。直接窓口。
 所問 東月寒地区センター(月寒東3-18)
 ☎853-2011
 ※詳細は問い合わせ先まで。
 申し込み期間終了後も定員に
 空きがあれば随時受け付けます。

インバウンド対応英会話

札幌に来られた外国人観光客を温かくおもてなししましょう！
 ☐ 10月3日(火)～11月7日(火)。
 14時～15時30分。全6回。
 対 市内在住の方
 (中学・高校生を除く)。
 定 20人。先着 円 4,500円。
 申 9月21日(木)～28日(木)。
 9時～20時。☎・直接窓口。
 所問 西岡福住地区センター(西岡4-9)
 ☎852-4687

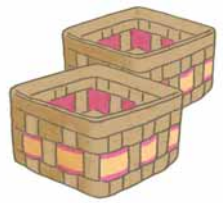
パソコンエクセル入門講座

☐ 9月25日(月)～11月6日(月)。
 18時30分～20時30分。全6回。
 対 市内在住の方
 (中学・高校生を除く)。
 定 16人。先着 円 5,000円。
 申 9月12日(火)～20日(水)。
 9時～20時。☎・直接窓口。
 所問 西岡福住地区センター(西岡4-9)
 ☎852-4687

第2回 タブレット・スマホ講座

☐ 10月17日(火)～31日(火)。
 10時～12時。全3回。
 対 区内在住か通勤の方。
 定 16人。先着 円 2,500円。
 申 9月28日(木)～10月6日(金)。
 9時～20時。直接窓口。
 所問 東月寒地区センター(月寒東3-18)
 ☎853-2011

クラフトバンド 金曜コース



100%再生紙で作られた紙製の
 手芸バンドで卓上ごみ箱やバスケット
 などを作ります。
 ☐ 9月15日(金)～29日(金)。
 13時30分～15時30分。全3回。
 対 市内在住の方
 (中学・高校生を除く)。
 定 10人。抽選 円 5,000円。
 申 9月7日(木)～13日(水)。
 9時～20時。☎・直接窓口。
 所問 西岡福住地区センター(西岡4-9)
 ☎852-4687

クラフトバンド 水曜コース

100%再生紙で作られた紙製の
 手芸バンドで小物入れやコースター
 などを作ります。
 ☐ 9月20日(水)～10月4日(水)。
 13時30分～15時30分。全3回。
 対 市内在住の方
 (中学・高校生を除く)。
 定 10人。抽選 円 4,500円。
 申 9月7日(木)～15日(金)。
 9時～20時。☎・直接窓口。
 所問 西岡福住地区センター(西岡4-9)
 ☎852-4687

広告

今月は...
豊平公園と
リンゴ並木ルート

ウォーキング&クイズにチャレンジ あるく! めぐる! とよひらく てくてくとよひら

7月号に引き続き、「てくてくとよひら」を開催します! 今月は**豊平公園**と**リンゴ並木ルート**をご紹介します! 周辺の見どころなどに関するクイズを出題します。クイズに挑戦し、答えを応募すると正解者の中から、抽選で100人にプレゼントが当たります! ぜひ、チャレンジしてください!

楽しみ方



豊平公園とリンゴ並木ルートとは?

※ルートまでの詳しい交通機関は下記コードからHPでご確認ください。

地下鉄学園前駅を出発!
豊平公園に寄りつつアップル
ロード、リンゴ並木を歩いて、
リンゴ並木の碑を目指します。



距離は約5.4km。
リンゴをかたどった看板や、
リンゴの木がたくさんある
コースだよ。

月寒公園を抜けたら
ゴールはすぐそこ!



クイズ

Q.1

北海道立総合体育センター(北
海きたえーる)の弓道場付近の
広場に、カラフルな記念碑が
あります。何を記念した碑で
しょうか?

- ①豊平墓地跡 ②区役所跡
③豊平リンゴ園跡



記念碑の台座に
なにか書いてあるよ。

Q.2

つきさっぷ郷土資料館は当初
北部軍司令官官邸として建て
られました。その際に軍事司
令部が置かれていたのは、現
在のどこでしょうか?

- ①月寒中学校 ②月寒高校
③月寒公園



さっぽろ・ふるさと
文化百選のプレート
を読んでみよう!

応募要領

- 応募期間** 9月1日(金)~9月30日(土)
対象 区内在住の方
応募方法 上記クイズに挑戦し、下記記載事項を記入の上、HP、はがき(当日消印有効)、FAXのいずれかでご応募ください。
記載事項 ①クイズの答え2つ ②郵便番号 ③住所 ④氏名 ⑤年齢 ⑥電話番号 ⑦保護者氏名(申込者が中学生以下の場合) ⑧このイベント情報の入手先(広報、チラシなど) ⑨感想など
応募および問合せ先 〒062-8612(住所不要)
豊平区役所地域振興課地域活動担当係
☎822-2427(平日8:45~17:15)
FAX822-9357



▲HPはこちらから

抽選で100人にプレゼント!

※賞および色は選べません。



A賞: 5人

スマートウォッチ
「Xiaomi Smart Band 7」



B賞: 10人

ステンレスマグ (360ml)



C賞: 85人

ポーチ(約13cm×19cm)

※抽選結果は発送をもって代えさせていただきます。

