

笑顔つながるまち きよた 2023.2 清

【編集】清田区市民部総務企画課広聴係 ☎889-2400(代表) FAX 889-2402 E kiyota.somu@city.sapporo.jp HP www.city.sapporo.jp/kiyota/
〒004-8613 清田区平岡1条1丁目2-1



色んなスポーツを楽しんじゃおう!
3種目以上に挑戦すると、きよっち
ガチャガチャが回せるよ♪

体験できる種目

- ① 野球
- ② サッカー
- ③ スポーツチャンバラ
- ④ かけっこ教室(20人×3回)
- ⑤ リズムトレーニング(20人×3回)

※ ④⑤は9時30分から1階総合受付で整理券配布 先着



2月11日(祝・土) / 10時~13時
清田区体育館(平岡1条5丁目4-1)

【対象】
小学生
入場無料

【詳細】地域振興課地域活動担当 ☎889-2024
HP www.city.sapporo.jp/kiyota/chiiki-shinko/
sports/03-01.html



【その他】

- ・上靴を持参し、動きやすい服装でお越しください
- ・駐車場には限りがあります。満車の場合はイオンモール札幌平岡をご利用ください

清田区 の て き こ と

詳しい内容はホームページで公開中!

HP www.city.sapporo.jp/kiyota/
kocho/event/index.html



札幌北野少年少女合唱団に
感謝状贈呈



令和4年12月10日、地域に対する音楽活動などを数多く実施してきた札幌北野少年少女合唱団に対し、清田区長から感謝状と記念品が贈られました。

清田警察署設置促進期成会
要望書を提出



令和4年12月22日、清田警察署設置促進期成会の平目伸二会長(写真左)らが、北海道庁と北海道警察本部を訪れ、清田警察署の早期設置および区内交番の新設などについての要望書を提出しました。

清田区二十歳を祝う会



1月8日、清田区体育館で「清田区二十歳を祝う会」が開催されました。本年度は清田区で1,143人が二十歳を迎えました。参加者は笑顔で晴れの日を祝いました。

みんなで気づいて みんなで支える

認知症

札幌市では、高齢者のおよそ9人に1人が認知症という状況です※。認知症と診断された時や「認知症かも?」と思った時の相談先を紹介します。 ※札幌市高齢者支援計画2021より

問 保健福祉課保健支援係 区役所1階5番窓口 ☎889-2042

地域包括支援センター

高齢の方が安心して住み慣れた地域で暮らせるよう、認知症や介護などに関するさまざまな相談に応じ、医療機関や介護サービスの利用などにつなげます。本人や家族のほか、友人や近所の方からの相談も受け付けています。



清田区第一
地域包括支援センター
かわぐち のりゆき
川口 徳征 センター長

日常的にできていたことができなくなることに気が付いた方や、家族が認知症となった方の多くが、この先の生活に不安を抱えています。本人や家族の認知症に関する心配事を誰かに話すのは勇気がいることだと思いますが、一人で抱え込むのではなく、誰かに話すだけでも、きっと気持ちが楽になると思います。専門職員が相談に応じますので、安心してご相談ください。

清田区第1地域包括支援センター
(北野、平岡地区)

北野1条1丁目6-28 ☎888-1717

清田区第2地域包括支援センター
(清田中央、清田、里塚・美しが丘地区)

清田1条1丁目1-36タナカビル2階
☎887-5588

※受付時間:月～金曜日の8時50分～
17時30分(祝日、年末年始を除く)

\\ 認知症について正しく理解しましょう //

認知症サポーター養成講座

認知症について正しく理解し、認知症の方やその家族を温かく見守り支えるサポーターを養成する講座です。開催日時などは広報さっぽろで随時ご案内します。

認知症ガイドブック

保健福祉課保健支援係で配布しているほか、ホームページでもご覧いただけます。

ホームページは
こちらから



札幌市認知症
ガイドブック



男性介護者の集い(ケア友の会)

認知症の方を介護する男性を対象とした講座や交流会を年2回開催しています。次回は3月6日(月)を予定しています。詳しくは区民のページ4ページをご覧ください。男性介護者向けの情報を掲載した「ケア友通信」を保健福祉課保健支援係で配布しているほか、ホームページでもご覧いただけます。



ホームページは
こちらから



思い当たることはありませんか？

- ☑ 同じことを言ったり聞いたりする
- ☑ 置き忘れやしまい忘れが目立ってきた
- ☑ 以前はあった関心や興味が失われた
- ☑ ささいなことで怒りっぽくなった
- ☑ 認知症と診断されて、この先の生活に漠然とした不安がある
- ☑ 認知症の方とどのように接すればよいのか分からない



まずは相談してみましょう



その他の相談先

福祉のまち推進センター



北野地区福祉のまち推進センター運営委員会
ひらま かよ
平山 加代 委員長

認知症の方への支援は、いつもと様子が違うことに気が付く、お声掛けをする、ということから始まります。そのためには、日頃から地域の中でコミュニケーションをとることがとても大切です。福祉のまち推進センターでは、地域住民の皆さまの困り事をいち早く把握し、関係機関と連携しながら、解決に向けた支援を行っています。お気軽にご相談ください。

北野地区 ☎885-0294 清田地区 ☎886-3630
清田中央地区 ☎886-2270 里塚・美しが丘地区 ☎886-2940
平岡地区 ☎885-3225

民生委員・児童委員

お住まいの地域を担当する民生委員・児童委員については、保健福祉課活動推進担当 ☎889-2034までお問い合わせください。民生委員・児童委員の活動については区民のページ6ページをご覧ください。



このほか、保健福祉課保健支援係 ☎889-2042でも相談を受け付けています。

認知症コールセンター

専門の相談員が電話で相談を受け付けています。☎206-7837

※受付時間：月～金曜日10時～15時
(祝・休日、年末年始を除く)



行方がわからなくなってしまった場合

📢 **すぐに警察に相談！**
豊平警察署 ☎813-0110
(緊急時は110番)
必要に応じ、次の2つの取り組みによりすみやかな発見、保護につながります。

札幌市の取り組み
札幌市徘徊認知症高齢者SOSネットワーク
警察が郵便局や公共機関に協力を依頼し、速やかに捜索・保護します。

清田区の取り組み
清田区版SOSネットワーク
(きよたみまもーる)
清田区が警察と連携してコンビニエンスストアやスーパーなど約100カ所の協力機関に情報提供を行い、早期発見につながる区独自の取り組みを行っています。





※費用の記載がない場合は無料で参加できます

けいじばん



保健福祉課福祉支援係 ☎889-2041 FAX889-2703

■福祉バザー 当日
 障がいのある方々が丹精こめて作った手工芸品、食品などを販売します。2日間ずつ出展事業所が変わります
 日 2月20日(月)～24日(金) 9時～17時
 (祝日を除く。24日は16時30分まで)
 所 区役所1階 ロビー

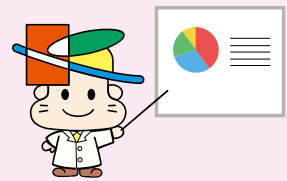


保健福祉課保健支援係 ☎889-2042 FAX889-2703

■男性介護者のつどい(ケア友の会)
 男性介護者による介護体験の講演と交流会
 日 3月6日(月) 13時30分～15時
 所 区役所3階 大会議室
 対 区内在住で、認知症の家族を介護している男性
 ※介護を受けているご本人も参加可
 用 2月28日(火)までに☎またはFAX(行事名、住所、氏名、電話番号を明記)

健康・子ども課健やか推進係 ☎889-2049 FAX889-2405

■市民健康教育
 内 歯の治療・ケアで知って得するいい話
 講 もうり歯科クリニック 院長 毛利 敏昭 氏
 日 3月3日(金) 14時～15時
 所 区役所2階 保健センター講堂
 対 区内在住の方・20人
 用 2月14日(火)から☎(9時～17時) 先着



■胃がん・大腸がん・肺がん検診
 日 3月8日(水) 9時～11時受け付け
 所 区役所2階 保健センター
 対 胃がん:50歳以上で原則偶数歳(2年に1回)
 大腸がん:40歳以上の方(年1回)
 肺がん:40歳以上の方(年1回)
 定 胃がん・肺がん:合わせて30人
 大腸がん:40人
 料 胃がん(バリウム):1,100円
 大腸がん(検便):400円
 肺がん(胸部エックス線):無料(問診結果により喀痰細胞診が必要な場合は400円)
 ※一部、減免対象者あり(要確認)
 用 2月15日(水)～3月1日(水)に☎、FAXまたは
 内(住所、氏名、電話番号、希望の検診日・検診名を明記) 先着
 内 kiyota.sukoyaka@city.sapporo.jp

健康・子ども課子育て支援担当 ☎889-2052 FAX889-2407

■ハロー!あかちゃん 0さい 当日
 0歳の赤ちゃんと保護者で交流します
 日 2月15日(水)、3月1日(水) 10時～11時30分
 所 区役所3階 健康増進フロア
 対 0歳のお子さん(第1子)と保護者
 ■ハロー!あかちゃん 1さい 当日
 1歳の赤ちゃんと保護者で交流します
 日 2月22日(水) 10時～11時30分
 所 区役所3階 健康増進フロア
 対 1歳のお子さん(第1子)と保護者
 ■ふたごちゃんあつまれ! 当日
 多胎児のお子さんと保護者で交流します
 日 3月2日(水) 10時～11時30分
 所 区役所3階 健康増進フロア
 対 就学前の多胎児と保護者

認定こども園にじいろ (真栄2条1丁目11-20) ☎883-3044 FAX883-9547

■サンデーサロン 当日
 日曜日の子育てサロンで楽しく遊びませんか
 日 2月26日(日) 10時～12時
 対 就学前のお子さんと保護者、これからお父さん・お母さんになる方



区内在住の方
100人を
ご招待!

レバンガ北海道
対シーホース三河

3月18日(土) / 16:05試合開始(13:10開場)
北海きたえーる ※スタンドB指定席
 (豊平区豊平5条11丁目1-1)

【問い合わせ】
 レバンガ北海道 清田区民応援デー係 ☎555-9090

【申し込み】
 2月17日(金)までに下記のホームページの申込フォームに入力 **抽選**
[HP](http://bit.ly/3jWj7h9) bit.ly/3jWj7h9

【その他】

- ・抽選結果はメールでお知らせします
- ・当日の入場方法などは当選者へのメールに記載します
- ・落選者および当選者の同伴者は特別価格でチケットを購入できます。詳しくは抽選結果のメールをご覧ください
- ・応募者の個人情報は、株式会社レバンガ北海道が適切に管理し、本件を含む他社からの案内以外には使用しません
- ・急きょ、リモートゲーム(無観客開催)または開催延期、中止になる場合があります

新型コロナウイルス感染症の影響により、イベントなどの予定が変更となる場合があります。その場合は、「区ホームページ」「子育て情報サイト・清田区のページ」でお知らせします。

施設からのお知らせ

❄ 行事の詳細は、各施設にお問い合わせください
 ❄ 次回は5月号に掲載します

里塚・美しが丘 地区センター

里塚2条5丁目1-1
 ☎ 888-5005 FAX 792-0444
 HP satomicc.com/wp/

認知症サポーター養成講座

認知症に関する基礎知識や具体的な事例などを学びます

日 3月16日(木) 10時～12時 定 15人
 申 2月15日(火)～3月12日(日)に☎または窓口(9時～20時) **先着**

里美カフェ・シネマ

映画『医師 中村哲の仕事・働くということ』(47分)を觀賞し、感想などを話しながらティータイムを楽しみます

日 3月18日(土) 13時30分～15時 定 30人
 申 2月11日(祝土)～3月4日(土)に☎または窓口(9時～20時) **先着**

速く走るコツ講座

小学1年～4年生を対象とした、かけっこ教室

日 4月22日(土) ①13時30分～14時30分 ②15時～16時
 講 北風 沙織 氏(北翔大学陸上部監督)
 対 ①小学1・2年生 ②小学3・4年生
 定 ①②各20人・600円
 持 運動靴、タオル、飲料水
 申 4月11日(火)～16日(日)に☎または窓口(9時～20時) **先着**

清田老人福祉 センター

清田3条3丁目1-30 休館日:祝日
 ☎ 885-8500 FAX 885-8533
 HP www.sapporo-shakyo.or.jp/
 service/welfare_center/kiyota/

癒やしのセルフヘッドケア

一人でできる癒やしの頭皮マッサージを学びます

日 5月2日(火) 11時～12時
 講 レイス治療院 代表 大越 孝郎 氏
 対 市内在住の60歳以上の方・20人
 申 4月18日(火)から☎または窓口(9時～17時) **先着**
 他 飲料水を持参し、動きやすい服装でお越しください

区民センター

清田1条2丁目5-35
 ☎ 883-2050 FAX 883-2237
 HP kiyota.kumin-c.jp/

ギャラリー写真展 作品募集

「区民センターギャラリー」に写真を展示してみませんか

募集内容: テーマは定めません。1人4点まで。ただし、応募多数の場合、展示を2点に制限する場合があります。キャビネサイズ(12.0cm×16.5cm)または2Lサイズ(12.7cm×17.8cm)の写真作品(データ不可)。このサイズ以外の場合は額に入れて応募してください。
応募方法: 氏名・タイトルを写真の裏に記入し窓口へ(10時～17時)
募集期間: 2月11日(祝土)～24日(金)
展示期間: 3月1日(火)～22日(火)

さっぽろ市民カレッジ2023春期「ご近所先生企画講座」 デジタル時代の個人情報管理術 ～ウイルス対策ソフトでは守れぬ脅威～

パソコンの誤操作防止、誰でも簡単にできる設定変更でセキュリティアップ!

対 市内に在住または通勤の15歳以上の方(中学・高校生を除く)
 定 20人 費 3,000円(別途教材費300円)
 申 3月25日(土)までに下記にはがき(必着)、FAXまたはHP **抽選**

【申し込み・問い合わせ】札幌市生涯学習センター事業課
 〒063-0051 西区宮の沢1条1丁目1-10
 ☎ 671-2311 FAX 671-2334 HP chieria.slp.or.jp

清田図書館

平岡1条1丁目2-1 休館日:第2・第4水曜日
 ☎ 889-2484 FAX 889-2485
 HP www.city.sapporo.jp/toshokan/

本の展示と貸し出し

①「ひみつ」の本を読みませんか!(児童対象)

幅広い分野の「ひみつ」の本を展示
 日 2月9日(火)～3月7日(火)

② ハンドメイドはどうでしょう!

折り紙や手芸に関連する本を展示
 日 2月9日(火)～3月7日(火)

③ 新生活がはじまります!

入園や入学、就職関連の本を展示
 日 3月9日(火)～4月11日(火)

おはなしの会

「読み聞かせボランティアぽけっと」による絵本などの読み聞かせ

日 毎週第1・第3木曜日 10時30分～11時
 毎週第2・第4土曜日 14時30分～15時
 ※開催しない週もありますので、HPや清田図書館などで配布している「清田図書館だより」で確認してください

地域の身近な相談員 民生委員・児童委員

詳細 保健福祉課活動推進担当 ☎889-2034



令和4年12月1日、3年に一度の一斉改選が行われ、区内144人の民生委員・児童委員に委嘱状が伝達されました。

民生委員・児童委員とは

地域の皆さんの生活に関する相談や必要な福祉情報の提供などを行う公的なボランティアです。お住まいの地域の民生委員・児童委員が分からない場合は、保健福祉課活動推進担当(☎889-2034)までお問い合わせください。

福祉に関すること
家族の介護のことで悩んでいる

子育てに関すること
子育てに不安があるが、転居してきたばかりで相談先が分からない

生活・健康に関すること
高齢の一人暮らしで何かあったときに不安

お気軽にご相談ください



主な活動 ①70歳になった方への訪問調査

70歳になった方、70歳以上で転入してきた方の自宅を訪問し、緊急連絡先や世帯状況、体調をお聞きしています。

緊急連絡先の確認にご協力を

安否確認が必要な場合や、けがや病気で救急搬送された場合などに緊急連絡先に電話をします。



主な活動 ②一人暮らしの高齢者への定期的な訪問

一人暮らしで介護サービスを利用していない方などを対象に、定期的に訪問して見守り活動を行っています。

「最近健康に自信がない」「一人暮らしに不安がある」などの理由で訪問してほしいといったご要望があれば、民生委員・児童委員にご相談ください。



民生委員・児童委員から

清田区は高齢者の人口比率が高く、お一人で暮らす高齢者の方も多いため、見守り活動は重要です。私たち民生委員・児童委員は、皆さんが地域で安心安全に暮らせるよう、最も身近な相談相手、地域の見守り役、福祉の制度や支援への橋渡し役として、お一人お一人に寄り添って活動しています。何か困りごとや悩みごとなどありましたら、お気軽にご相談ください。



清田区民生委員児童委員協議会会長 長谷川 俊さん

広告