

冬道では事故を防ぐ歩き方や服装を

ポケットに手を入れて歩くと転倒時の被害が大きくなる要因に

【転びにくい歩き方】

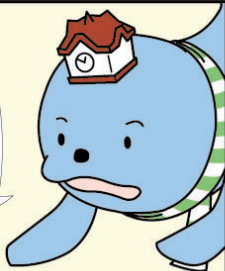
- ・小さな歩幅で
- ・靴の裏全体を地面に付けて
- ・急がず焦らず余裕を持って



【服装・持ち物】

- ・滑りにくい靴を履く
- ・帽子や手袋を着用
- ・手に荷物を持たない

2022年は過去最多。冬は転倒事故も多くて救急車が特に足りなくなりやすいよ。転ばないための注意点をチェックしておこう



安全な暮らしをサポート!

知って 納得

しっとくさっぽる

毎日を安心して暮らすために、心掛けておきたいことを物知りギョウ太が解説します。

第17話

冬の事故にご注意!

登場人物	
	ギョウ太 南区で太古の化石が発見されたジュゴンの仲間「サッポロカイギュウ」の子孫。世話好き
	ヒロキ 道外出身で寒さが苦手。少しドジだが、どこか憎めない
	リコ ヒロキの2歳年上の妻。ヒロキの失敗をいつも優しく見守る

このページに関する問い合わせは救急課 ☎215-2070

転びやすい場所は特に注意

つるつるの路面になりやすい所は特にゆっくり歩く

【転びやすい場所】

- ・横断歩道
- ・地下鉄駅や地下街、店の出入り口付近
- ・車の出入りがある歩道
- ・バスやタクシーの乗降場所
- ・ロードヒーティングの切れ目



家の中での転倒にも注意

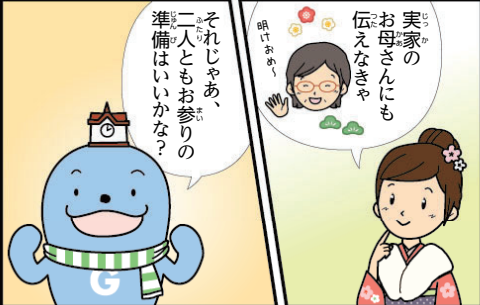
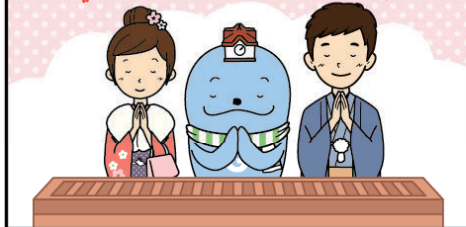
冬にはさまざまな理由で、家の中でも体が動きにくい

【体を動かさにくい理由】

- ・厚着や厚手の靴下
- ・寒さによる身体機能の低下



今年もみんなが健やかに喜ばせますように!



こんなときは迷わず救急☎119に連絡を

- 突然の激しい頭痛・高熱、支えなしで立てないほどふらつく
- 突然の激しい腹痛、持続する激しい腹痛、吐血や下血がある
- 手足の突然のしびれ、急に片方の腕や足に力が入らない
- 顔半分に動きにくさやしびれがある、ろれつが回らない
- 視界が欠ける、物が突然二重に見える
- 突然の激しい胸や背中への痛み、急な息切れ、呼吸困難
- 胸の中央が締め付けられる・圧迫される痛みが続く
- 大量の出血を伴う外傷、広範囲のやけど
- 喉に物を詰まらせて呼吸が苦しい、意識がない

判断に迷うときは救急安心センター119に相談してね!



Twitterでも情報を発信中

消防・火災予防・救急の情報や広報動画などを配信しています。

