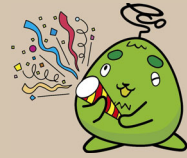


10₂₀₂₂ にし



西区環境キャラクター
さんかくやまべ



西区ホームページ「Hello! 西区」
http://www.city.sapporo.jp/nishi/

札幌市 西区 検索

編集／西区役所総務企画課広聴係
〒063-8612 西区琴似2条7丁目1-1
☎641-6925 ㊟641-2405

西区の人口統計 人口 217,552 (前月比+127)
令和4年9月1日現在 世帯数 105,953 (前月比+95)

西区のできごと

区制50周年をみんなでお祝い!

札幌市生涯学習総合センターちえりあ(宮の沢1-1)で西区区制50周年記念「西区フェスティバル」を開催。文化芸術を生かしたまちづくりを進める西区らしさがあふれるスペシャルコンサートや、区内に事業所を構える企業の協賛によるお楽しみ抽選会などが行われました。



9/10

8/25



「せんきょ」について考えてみよう

発寒南小学校(発寒2-4)の6年生を対象とした「せんきょ体験授業」。選挙の必要性などについて講義を受けた後、自分の名前が記載されたはがきを手紙に、投票から開票までの一連の流れを体験した児童らは、選挙への関心を高めていました。

海岸にはどんな漂着物があるかな?

西区環境まちづくり協議会(加賀谷弘道会長)らが古潭海岸(石狩市厚田区古潭)で「親子で環境満喫バスツアー」を開催。参加者は「想像以上にごみが多い」と、さまざまなものが流れ着いた海岸を見て驚いていました。



8/10

西区関連施設

西区役所(代表) (琴似2-7) ☎641-2400
西区土木センター (西野290) ☎667-3201

西保健センター (琴似2-7) ☎621-4241
西部市税事務所 (琴似3-1) ☎618-3912

西清掃事務所 (発寒15-14) ☎664-0053
西消防署 (発寒10-4) ☎667-2100

まちづくりセンター

八軒 (八軒1西1) ☎611-2221
琴似二十四軒 (琴似2-7) ☎621-2508
西町 (西町南9) ☎661-2591

発寒北 (発寒10-4) ☎661-6262
西野(仮事務所) (西野7-3) ☎663-0360
※改修工事のため令和5年2月(予定)まで移転中。

山の手 (山の手3-7) ☎613-1929
発寒 (発寒5-7) ☎664-6411
八軒中央 (八軒6西2) ☎615-9588

目指せ★ 西区マスター!

ボクたちが
案内するよ!



さんかくやまベエ
三角山と琴似発寒川に
古くから住む妖怪。
約150万歳。

わかちちゃん
西区役所職員。
西区民になりたての
1年生。

普段、何気なく手にしたり見掛けたりするものがどのように生産されているか、考えたことはありますか？実は西区は、私たちの暮らしを支えている「ものづくり」に関係が深いまちで、特色のあるさまざまなものが作られています。今回は、身の回りにある「西区産」の一部を紹介します。

【詳細】西区総務企画課広聴係 ☎641-6925

第3回「産業のまち西区」

製造業が盛んです ～木工団地・鉄工団地

- わか** この辺りの街並み、大きな建物がいっぱいあるね。なんだろう？
- ベエ** ここは、発寒・発寒北地区の、木工団地・鉄工団地と呼ばれている地域だよ。関連のある工場を集めて、施設や情報を共有したり、共同で受注したりすることで生産活動を合理的に行っているんだ。その名のとおり、木工団地では木を利用した家具・建具・住宅用の内装部品などを、鉄工団地では鉄を利用した金属製品や機械器具などを作っているよ。
- わか** 私たちの生活を支えてくれているものがたくさんありそうだね！
- ベエ** 歴史は古くて、国や道、市がまちづくりを進める中で、中小のものづくり企業が集結して、1961(昭和36)年に木工団地が、1962(昭和37)年に鉄工団地ができたんだよ。それに伴って、団地に至る幹線道路や周辺の住宅地が整備されたり、飲食店や病院など生活に必要な施設も次々に完成したりして、ものづくりの環境だけではなく地域全体が急速に発展していったんだ。
- わか** 団地ができたことで、西区の発展に大きな役割を果たしたんだね！

西区が高い
割合を占めて
いるんだね。
すご〜い!

コラム

数字でみる西区の製造業

※出典：2020年工業統計調査
(経済産業省)

区分	全市	西区	割合	順位
事業所数	886事業所	180事業所	20.3%	3位
従業者数	28,549人	6,397人	22.4%	2位
出荷額等	5,896億円	1,629億円	27.6%	1位
うち鉄鋼業	224億円	178億円	79.3%	1位
うち家具・装備品	124億円	46億円	37.2%	1位
うち金属製品	652億円	217億円	33.3%	2位
うち生産用機械器具	142億円	39億円	27.5%	2位



1963年頃の木工団地の様子
(札幌市公文書館所蔵)



1974年頃の鉄工団地の様子
(札幌市公文書館所蔵)

インタビュー



株式会社協和機械製作所の皆さん

1965(昭和40)年から鉄工団地で、除雪や草刈りを行うための特殊装置や車両の開発・設計・製造をしています。特に、雪を鉄板でかき出す方式(ブラウ式)の除雪車を製造しているのは、道内でもここだけです。まちでこのような除雪車を見かけたときは「発寒で作られたんだ」と思い出してもらえると嬉しいです。



選び抜かれた自慢したくなる製品 ～札幌スタイル@西区 123

わか 仕事で「札幌スタイル」について調べているんだけど、知ってる？
ベエ もちろん！都市と自然、伝統にとらわれない自由な気風、そうした「札幌らしさ」を持つ製品を市が認証する地域ブランドのことだよ！
わか さすがやまベエ！どんなものが作られているのかな？
ベエ 札幌の情景を表現したものや、豊かな自然の恵みを素材として活用したもの、雪と暮らすためのものなどがあるよ。西区で作られている製品にもいろいろな特徴があるから、ぜひ一度、手に取ってみてね！

コラム 創造性豊かな“いいもの”

2004（平成16）年に始まった札幌スタイル。2022（令和4）年1月現在、41社123製品が認証されています。



小別沢で採れる 栄養満点の野菜 ～小松菜

わか お隣の手稲区では「大浜みやこ」や「サッポロスイカ」が有名だけど、西区では何が採れるのかな？
ベエ 西区でもいろいろな農作物が採れるけど、ボクは小別沢で栽培されている小松菜が好き！学校の給食にも使われているね。小別沢は、豊かな環境などを活用して、小松菜を主とした畑作が行われている地域なんだ。
わか 小松菜おいしいよね～！特に地元で採れたものは、作った人と私たちの距離が近いから、旬のものを新鮮なうちに食べることができるね。
ベエ 自分の住んでいる地域で採れたものを地元で消費する「地産地消」だね！地域で採れた食材を選ぶことで、地元の生産者を応援できて地域経済の活性化にもつながるよ。

コラム 動画もあるんです！

栽培の様子や、小松菜を使ったおすすめ料理のレシピなどを西区役所HPで公開中。楽しみながら学ぶことができます。



1

株式会社特殊衣料
 雪国をおしゃれ&安全に歩く
 所 発寒 14-14
 ☎663-0761

2

石田製本株式会社
 ライフスタイルに合わせて自由に使える文房具
 所 発寒 16-14
 ☎661-5670



道内でも有数の生産量を誇る野菜のひとつだよ！



小別沢にある小松菜農園にお邪魔したよ



収穫は、カマを使って1株1株手作業で

3

チエモク株式会社
 北海道の木で作る普段使いの木の器
 所 小別沢 140
 ☎790-7012



受け継がれてきた歴史や豊かな環境があってこそ、西区のものづくりが成り立っているんだ。ものづくりに携わる人への感謝の気持ちを忘れずに、これからも、地域で作られているものを大切にしていこう。みんなもぜひ、日々の暮らしの中の「西区産」を探してみようね！

内=内容 日=日時 所=会場 対=対象 定=定員 費=費用 申=申込 持=持ち物 他=その他
問=問い合わせ先 ☎=電話 FAX=ファクス E=Eメール HP=ホームページ (西区1ページ参照)
※費用、申し込み方法の記載がないものは、無料、申し込み不要で直接会場へ行く催しです。

西区からの お知らせ

10月11日からの内容です

広報ラジオ番組「西区情報プラザ」
毎週月曜日 11時～11時10分
三角山放送局 FMラジオ 76.2MHz
◆放送予定をピックアップ◆
10月24日(月)は保健福祉課から、
エコロコ! やまべエ誰でも体操に
ついてお知らせします。

新型コロナウイルス感染症の影響により、掲載したイベントが
変更となる場合があります。

※最新の情報は、各記事の問い
合わせ先にご確認ください。

秋の火災予防運動 10月15日(土)～31日(月)



▽暖房器具からの火災に 1)注意ください

燃えやすいものがストーブに
接触しないよう周りを整理整
頓しましょう。季節初めに暖
房器具を使う際は、点検や清
掃をしてから使いましょう。

▽あなたの命を守る 自動消火装置の設置を!

住宅火災による高齢者の被害
軽減を図るため、65歳以上の
方のみで構成される世帯を対
象に、火災を感知して自動で
消火する「自動消火装置」の
設置費を助成しています(1
世帯につき2台まで。設置

費用の9割助成。1台あたり
2万8千700円(上限)。申請方
法などはお問い合わせください。
問 西消防署予防課 ☎(667)2100

胃がん・大腸がん・ 肺がん検診

日 ①11月4日(金)、②19日
(土)、③12月2日(金)。①③
9時～10時、②9時30分～11
時。※胃がん・大腸がんは事
前申込必須。詳細は☎参照。
所 ①③西保健センター、②西
区民センター(琴似2-7)。

対 職場などで受診の機会がな
い方。胃がん検診は満50歳以
上の偶数歳(奇数歳でも、直
前の偶数歳時に未受診の場合
は可)、大腸がん・肺がん検
診は満40歳以上の方。
定 胃がん25人、大腸がん40人。
費 胃がん(バリウム)千100円、

大腸がん(検便)400円、肺がん
(胸部エックス線)無料※減
免制度あり。

申 ☎、FAX、E、①10月13日(木)
②20日(木)、③10月27日(木)
④11月3日(祝)、⑤11月10日
(木)、⑥11月17日(木)。左ペ
ジ上欄必要事項を記入。(先着
※肺がん検診は申込不要。

申 込先 市コールセンター ☎(222)
4894、FAX(221)4894、
E info4894@city.sapporo.jp

他 胃がん・大腸がん検診を受
診する方は、申し込み後送付
される「がん検診のお知らせ」
を必ずお読みください。

問 西保健センター ☎(621)4241

一日行政相談



内 国などの仕事(道路整備
年金、福祉など)について、
行政相談委員が相談や苦情を
受け付けます。

日 10月17日(月)11時～16時。
所 西区役所1階⑦番窓口横相
談コーナー。

他 毎月第2・第4月曜日13時
から16時まで☎で行政相談
を行っています。

問 西区総務企画課 ☎(641)6925

アダプト・プログラム 参加団体募集中!

アダプト・プログラムは、地域で活動
する団体や企業の皆さんが道路や公園
などの清掃を行い、まちをきれいにす
る活動です。参加団体には、西区役所
から軍手やごみ袋などの清掃用具を提
供します。町内会や学校、企業などの
団体で活動に参加してみませんか?興
味・関心をお持ちの団体は、ぜひお問
い合わせください。



54団体
が活動中!



[HP]

問 西区地域振興課 ☎641-6926

だれでも・いつでも・なんどでも ノルディックウォーキングでもっと健康に!

ボール無料
貸し出し中!

運動不足になりがちなこれからの季節、誰でも気軽に始められる
ノルディックウォーキングで健康づくりに取り組んでみませんか?
以下の場所でボールの無料貸し出しを行っています!



貸出場所	農試公園(ツインキャップ)	西保健センター・ 西野まちづくりセンター
対象	小学生以上の札幌市民の方	
貸出期間 (令和4年度)	通年(12月29日から1月3日を除く)。	平日のみ(12月29日から1月3日を除く)。
受付時間	9時から19時30分まで。ただし 毎月第4月曜日(祝日の場合は翌日 火曜日)は9時から15時30分まで。	8時45分から17時まで。
利用時間 (返却期限)	貸出当日のみ、20時30分まで。た だし毎月第4月曜日(祝日の場合は 翌日火曜日)は当日16時30分まで。	貸出日から7日以内。
利用場所	西区内のみ。	
問い合わせ先	農試公園管理事務所(八軒5西6) ☎615-3680	西保健センター (琴似2-7) ☎621-4241 西野まちづくりセンター (西野7-3) ☎663-0360 ※令和5年2月(予定)まで移転中

**申し込み時の
必要事項**

- ①行事名（希望する日時・曜日・会場・コースなども） ②郵便番号・住所
③氏名（ふりがな）※親子行事は親子両方 ④年齢 ⑤電話番号
⑥学校名・学年（児童・生徒のみ）※申し込みは1人（1組）1通です。

施設の所在地、電話番号は
西区1ページの西区関連施設
をご覧ください。

キッズ・シェフ(スイーツ)

参加者募集!

山の手にある齋藤りんご園で栽培したりんごを使い、西野にあるケーキ屋さん「PATISSERIE YOSHI」のパティシエ小松良考さんの指導により、お菓子作りを体験します。

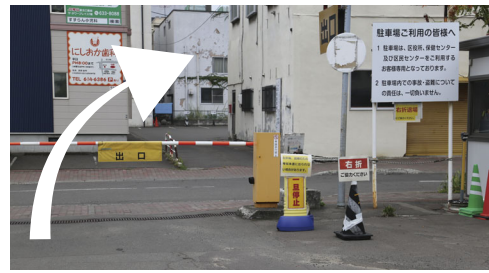
- 日** 11月26日(土)13時~16時30分。
所 西区民センター（琴似2-7）。
対 西区内の小学3～6年生とその保護者。
定 6組12人。
申 はがき、FAX、E。11月11日(金)17時まで**（必着）**。
上欄**必要事項**とEメールアドレスを記入。
当選者は11月21日(月)ごろ郵送で通知。**（抽選）**
申込先 問 西区地域振興課 〒063-8612 琴似2-7
☎ 641-6926 FAX 641-2455
E eco-yamabee@city.sapporo.jp

**西区役所
西保健センター
西区民センター** **駐車場の利用について**

西区役所の外壁工事に伴い、区役所・保健センター・区民センターの共用駐車場の台数が減少しているため、非常に混雑しています。

利用に際してのお願い

- ①なるべく公共交通機関を利用してください。
②長時間の利用はご遠慮ください。
③退場時(区民センター側出口)は右折してください。



問 西区総務企画課 ☎641-6921

**食欲の秋です!旬の食材を
おいしくいただきますよ**

トマリん蒸しケーキ

西区食生活改善推進員協議会
考案レシピ

材料(8個分)

- | | |
|---------------------------|------------------------|
| りんご・・・・・・・・・・1個 | ホットケーキミックス・・・・・・・・200g |
| 卵・・・・・・・・・・1個 | サラダ油・・・・・・・・・・大さじ1 |
| トマトジュース(無塩)・・・・・・・・3/4カップ | ピザ用チーズ・・・・・・・・・・50g |
| 砂糖・・・・・・・・・・大さじ1 | |

栄養価(1個分)

- | | |
|-------|---------|
| エネルギー | 156kcal |
| たんぱく質 | 4.3g |
| 脂質 | 4.9g |
| カルシウム | 70mg |
| 食塩相当量 | 0.3g |

作り方

- お湯を張った蒸し器を用意しておきます。
- りんごは皮付きのままよく洗って5mm角に切っておきます（上に飾る用として、カップ1個につき3~4個ぐらい取り分けておく）。
- ボウルに卵を溶きほぐし、トマトジュース、砂糖、ホットケーキミックスを順に加えて、粉っぽさがなくなるまで混ぜます。
- ③にサラダ油、チーズを加え、②のりんご（飾る用は除く）も入れて混ぜ、カップに流し入れます。
- ④の上に取り分けておいたりんごを3~4個のせます。
- 蒸し器を沸騰させ、⑤をセットして、10分程蒸して竹串を刺して生地が付いてこなければ完成。

問 西保健センター ☎621-4241

トマトの酸味と
りんごの甘さがいいね



広告

今月の やまべエフレンズ

約22万人が暮らす西区。まちづくりを盛り上げるために活躍する「やまべエフレンズ」を紹介するよ!



区制50周年を迎えた西区よりも長くやっています!

「齋藤りんご園」オーナー

さいとう のぶお
齋藤 允雄さん



秋の味覚の代表格「りんご」。実は、西区でもりんごが栽培されているのを知っていますか？山の手で生まれ、山の手で育ち、山の手でりんご園を続けて70年。取材に行った時も、その姿は畑にありました。87歳となった今も、元気にりんご作りに取り組む齋藤さんに話を聞きました。

▼齋藤りんご園の歴史について

教えて下さい。

昭和7(1932)年に父親が始め、中学校を卒業してから、私が2代目として継いだんだ。今は一人じゃ手が回らなくて、一部を近くの施設に貸して続けているよ。

▼西区唯一のりんご園という噂ですが…

昔は山の手周辺だけでも10軒近くりんご園があったけど、札幌オリンピックなどをきっかけに市街地整備が進み、うち以外なくなっちゃったね。ここは山の麓だから残れたのかな。

▼広い畑ですね。

見渡す限りりんごの木です!

畑の広さは1.2ヘクタール。りんごの木は200本近くあり、23種類作っているよ。それぞれ収穫時期が違い、一番早いのは8月半ばに収穫時期を迎える「ビスタペラ」。酸味が強いからジャムにするのがおすすめ。その他のりんごの多くは9〜11月に収穫のピークを迎えるね。



▲キッズ・シェフで作られたアップルパイ



▲三角山登山口の隣にある同園 晴れた日は海まで見えるそう

▼ピーク時には一日に何個くらい

収穫しますか?

量ったことはないけれど、感覚的には800キログラムくらいかな。個数は多すぎて分からない(笑)。

▼収穫ピーク時が一番大変ですか?

その時期も忙しいけど、結構大変なのは花が咲く春の季節。1つの芽から5つくらい花が咲く。木の養分を抑えて1つの花に栄養を集めるため、1つだけ花を残し、残りを摘み取る。自分の目で残す花を決めて、全て手作業でやるのが大変だけど、とても大切な作業なんだ。

▼大切に育てられたりんご。

ぜひ食べてみたいですね!

園の直売所(山の手442)で販売しているよ。僕は畑に出ていることが多いから、気軽に声を掛けてくださいね。

▼地域との関わりも

大事にされていますよね。

西区役所が行っている「キッズ・シェフ」というイベントにりんごを提供したり、山の手南小学校の子たちが授業で見学に来たりしているね。みんな熱心に聞いてくれてうれしいよ。

▼最後にひとことお願いします!

おいしいと言ってくれるお客さんのために、体が動くうちは頑張りたいね!

広告