

豊平区民のページ

と よ ひ ら
toyohira

2022

1



魅力発見
ほー！ほー！
へー！
カルタ

第9回
豊平区キャラクター
「こりん」「めーたん」



平成16(2004)年に豊平区のキャラクターとして誕生した「こりん」と「めーたん」。豊平区のリンゴと、さっぽろ羊ヶ丘展望台の羊がモチーフとなっており、まちの魅力を発見する名探偵です。今年も区内を探検し、さまざまな場所や人を紹介してくれることでしょう。

カルタは区役所(地域振興課)、各まちづくりセンターで無料貸し出し中です！

名探偵
めーたん
まちの魅力を探す日々

謹んで新年のごあいさつを申し上げます

いまだコロナ禍の状況ではありますが、本年も区民の皆さまが「住んで良かった」と感じられる安全・安心で活気に満ちた豊平区を目指し、職員一丸となって取り組んでまいります。皆さまのご健勝とご多幸を心よりお祈り申し上げます。

豊平区長 天野 周治

豊平区ホームページ

「夢ひらく 花ひらく とよひらく」

www.city.sapporo.jp/toyohira/



豊平区ラジオ広報番組

「豊平インフォメーション」

FM アップル 76.5MHz 毎週木曜日15時～

豊平区役所・豊平区関連施設

豊平区の人口・世帯数

※12月1日現在(前月比)

国勢調査の確報値に

人口: 225,850人(+198) 世帯数: 120,046世帯(+167) 基づく推計人口

豊平区役所

☎822-2400(代表)

〒062-8612 豊平区平岸6条10丁目1-1

豊平保健センター

開庁時間: 8時45分～17時15分(土・日曜、祝・休日、年末年始を除く)

まちづくりセンター

豊平(豊平6-7)	☎811-9435
美園(美園6-5)	☎811-4119
月寒(月寒中央通7)	☎852-9288
平岸(平岸2-7)	☎811-9545
中の島(中の島1-4)	☎821-5841
西岡(西岡4-5)	☎854-0357
福住(福住1-4)	☎855-6615
東月寒(月寒東3-17)	☎853-9191
南平岸(平岸2-14)	☎814-1440

豊平区土木センター〔西岡3-1〕	☎851-1681
豊平消防署〔月寒東1-8〕	☎852-2100
南部市税事務所〔平岸5-8〕	
市税証明	☎824-3912
納税相談	☎824-3913
個人の市・道民税	☎824-3914
固定資産税(土地)	☎824-3917
固定資産税(家屋)	☎824-3918
豊平区保育・子育て支援センター(ちあふる・とよひら)〔月寒東1-4〕	☎851-3945

豊平・南清掃事務所〔南区真駒内602〕	☎583-8613
豊平区社会福祉協議会〔平岸6-10〕	☎815-2940
豊平老人福祉センター〔中の島2-3〕	☎811-5201
豊平区民センター〔平岸6-10〕	☎812-7181
月寒公民館〔月寒中央通7〕	☎851-0482
西岡福住地区センター〔西岡4-9〕	☎852-4687
東月寒地区センター〔月寒東3-18〕	☎853-2011
豊平区体育館〔月寒東2-20〕	☎855-0791
豊平公園温水プール〔美園6-1〕	☎813-6556
西岡図書館〔西岡3-6〕	☎852-8111

※市外局番はすべて011



Q.1 豊平区の花

ペチュニアは平成 **ア** 年に区の花に制定されました。花ことばが、「とよひらは はならんど HANA-LAND」が目指す、花とふれあいの街に合うことから選ばれました。



▲ペチュニアの花

◀植花の様子 (2019年)

花ことばは、「あなたと一緒に自然と心がやわらいでくる」。1992年に区の花になってから、今年で30年になったよ。

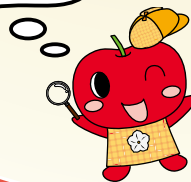


新春とよひら

今月は新春特別企画として“豊平区”に関するにはそれぞれ数字が入ります。5つの数字を足正解者には抽選ですてきなグッズをプレゼント

豊平区は今年で区

クイズの答えを探そう手伝いをするよ!



Q.2 豊平区の地下鉄

令和3(2021)年で開業50周年を迎えた市営地下鉄。区内の地下鉄駅の数、10区の中では中央区の11駅に次いで多い **ア** 駅です。

南北線車両 (5000系) ▶



◀東豊線車両 (9000系)



南北線は中の島駅、平岸駅、南平岸駅だよ。東豊線は、学園前駅と豊平公園駅と、えーと…美園駅、あとは、月寒中央駅と福住駅だ!



Q.3 豊平区のきりりん・めーたん

明るくてしっかり者のらかな「めーたん」は、見する名探偵です。名前の公募で決まりました。



▲命名書を持つきりんとめーたん (愛称発表セレモニー)



クイズ2022

5つのクイズを出題！Q1～Q5の(ア)～(オ)した合計となる(A)の数字をお答えください。
ト！たくさんのご応募をお待ちしています！！

詳細 区役所総務企画課広聴係 ☎822-2407

制(A)周年

※プレゼントの応募方法は、次のページでご案内しています。

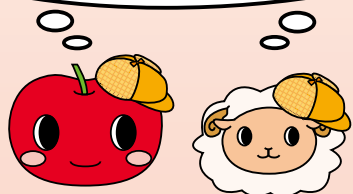
吹き出しに注目してね！



キャラクター めーたん

「こりん」と元気でおお
豊平区のマチの魅力を発
は、平成(ウ)年に区民

みんなが考えてくれた1,003点の応募の中から、2004年4月7日に名前が決まったよ。



Q.4 豊平区のイベント拠点 札幌ドーム

野球やサッカー、ラグビーなどのスポーツの他、コンサートや展示会などの会場にもなる札幌ドーム。平成(工)年の開業以来、世界中の観客を魅了し続けています。

札幌ドーム外観▶



◀▲スポーツバイキング
(2018年、2019年)

サッカーやラグビーの世界大会が開催されたね。札幌ドームは2021年に開業20周年を迎えたんだよ。



Q.5 豊平区の地域の拠点 まちづくりセンター

区内(オ)カ所に設置されているまちづくりセンター。地域の課題解決やコミュニティの活性化など、さまざまなまちづくり活動のお手伝いをしています。



▲地域課題や市政に関する相談ができます

▲住民票などの証明を受け取れます

区内のまちづくりセンターは広報さっぽろ区民のページの表紙に載っていたなあ。



お年玉プレゼント

アレ?この数字って...

抽選で **50** 人の方に
オリジナルグッズを
プレゼント!

あ!言っちゃダメ!

A賞 めーたんリュック 1人



▲めーたんのかわいいオリジナルリュック。
サイズは縦 25cm×横 24cm (腕・足除く)

B賞 非常持出しセット 20人



▲LEDミニライト、防寒シート、
給水バッグ、カイロなど

C賞 こりめバッグ 29人



▲布製、白・赤・黒・紺・グレーのうちいずれか1点
サイズは縦 20cm×横 24cm×マチ 12cm

※色・デザインの指定
はできませんので、
ご了承ください。

プレゼントの応募について

- 対象 区内に在住か通勤・通学している方。
- 応募方法 1月28日(金)までにはがき(当日消印有効)、
FAX、HP のいずれかで応募。1人1通のみ有効。
- 記載事項
 - ①クイズの答え(Ⓐの数字)
 - ②ご希望の賞(第2希望までお書きください)
 - ③郵便番号・住所・氏名・年齢・電話番号
 - ④区民のページで取り上げてほしいテーマ、ご意見、ご感想など

○申込先

〒062-8612

豊平区役所総務企画課広聴係

FAX 813-3603

HP www.city.sapporo.jp/toyohira/



◀豊平区 HP は
こちら

◀はがきの裏面・ファクス▶

- ①クイズの答え
(Ⓐの数字)
- ②ご希望の賞
 - ・第1希望 ○賞
 - ・第2希望 ○賞
- ③郵便番号・住所・
氏名・年齢・電話番号
- ④区民のページで
取り上げてほしいテーマ、
ご意見、ご感想など

※当選者の発表は賞品の発送をもって代えさせていただきます。応募者の個人情報は、賞品の抽選および発送以外には使用しません。

広告



豊平区からのお知らせ

1月1日
～
2月10日

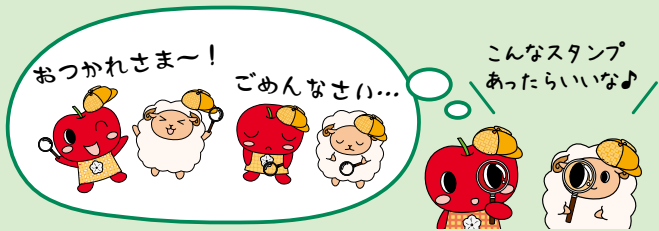
お知らせの見方

日=日時 所=会場 対=対象 定=定員 料=費用 申=申込 問=問い合わせ先
☎=電話 FAX=ファクス E=Eメール HP=ホームページ 要確認=詳細の確認が必要
先着=先着順 抽選=申込多数の場合は抽選 直接会場=当日、直接会場へ

申し込み時の必要事項

①行事名 ②住所(郵便番号) ③氏名(ふりがな)・年齢 ④連絡先(電話番号・ファクス番号・メールアドレスなど) ⑤学校名・学年(児童・生徒のみ) ⑥返信先(往復はがきの場合)

LINE スタンプのアイデア大募集!



今年4月、区制50周年を記念して、豊平区のキャラクター「こりん」と「めーたん」がついにLINEスタンプに登場します!これに先立って皆さんにスタンプのアイデアを募集します。応募者の中から抽選で「こりん」「めーたん」グッズをプレゼント。みんなで楽しく使えるスタンプのアイデアをお待ちしています!

■1月31日(月)まで。郵送・E

応募の詳細についてはHPまたは区役所や区民センターなどで配布しているチラシをご確認ください。

申込先・詳細 〒062-8612 豊平区役所地域振興課

☎822-2427 E toyo.shinko@city.sapporo.jp

「こりん」「めーたん」の部屋

検索



◀HPはこちらからも

※プレゼントの当選者の発表は、品物の発送をもって代えさせていただきます。

税申告のお知らせ

所得税の確定申告が始まります。
詳しくは、本誌全市版20ページをご覧ください。

市税の夜間納付相談

■毎週木曜日20時まで。

所 問 南都市税事務所納税課(2階) ☎824-3913

川への雪捨てはやめましょう!

川に雪を捨てると、詰まってあふれる原因となります。川への雪捨ては、絶対にやめましょう。

区内の雪堆積場の開設情報は、区役所や土木センターなどで配布している「雪堆積場ガイド」や「市ホームページ(www.city.sapporo.jp/kensetsu/yuki/taisekijou/)」、または「市コールセンター(☎222-4894)」でご確認ください。

なお、一時閉鎖などの緊急情報については、ラジオ局「FMアップル(周波数76.5MHz)」でいち早くお知らせします。

問 豊平区土木センター ☎851-1681



▲雪堆積場情報はこちら

各種健診のお知らせ

■住民集団健康診査(予約不要。直接会場にお越しください)

実施日・受付時間	会場	実施日・受付時間	会場
2/9(水) 9時30分～11時	東月寒地区センター (月寒東3条18丁目)	2/16(水) 9時30分～11時30分 13時30分～15時	西岡福住地区センター (西岡4条9丁目)
種類	対象者	費用・持参書類など	
特定健診	40～74歳で、原則として札幌市国保加入者	費用は受診券に記載されています。	
後期高齢者健診	市内在住で、75歳以上(特定障がいのある65～74歳を含む)	受診券と健康保険証。	
肺がん検診(胸部X線検査)	市内在住で、職場などで検診を受ける機会のない40歳以上	無料。	
肝炎ウイルス検査(B型・C型)	市内在住で、同検査を受けたことがない方	氏名・年齢・住所を確認できるもの(健康保険証など)。	

※40歳以上の生活保護世帯・支援給付世帯の方は特定健診・後期高齢者健診(基本健診)を無料で受診できます。生活保護世帯の方は生活保護世帯健康診査受診券、支援給付世帯の方は本人確認証が必要です。

※2/5(土)に豊平区民センターで予定していた住民集団健康診査は、同センターが新型コロナウイルスワクチン接種会場として使用される予定のため中止となります。胃がん、大腸がん、肺がん検診は予定どおり行います。

問 保健センター健康・子ども課 ☎822-2472



豊平区ラジオ広報番組「豊平インフォメーション」放送中!

(区民のページ表紙でも確認ください)





今月は市・道民税を納める月です。第4期分の納期限は1月31日(月)です



新型コロナウイルス感染症の影響により、予定が変更または中止となる場合があります。また、イベント・講座によってはマスク着用が必要のがあります。詳しくは、各施設へご確認ください。

PICK UP EVENT

—— 今月号のおすすめ講座 ——



各施設のイベント・講座のお知らせ情報は、「地上デジタルテレビ (STV・5チャンネル) のデータ放送」や、スマートフォンアプリ「iさっぽろ」「さっぽろ子育てアプリ」などで配信しています。ぜひご覧ください！

会場	内容
月寒公民館	<p>楽々♡はじめての韓国語 1/31(月)～。全6回。13時30分～15時30分。定12人。先着 ¥3,000円。</p> <p>伝筆講座～くせ字を魅力に変える筆文字～ 2/1(火)～。全3回。13時30分～15時30分。定10人。先着 ¥3,000円。</p> <p>脳トレ全身運動 2/3(木)～。全4回。10時～11時30分。定10人。先着 ¥2,000円。</p> <p>誰でもできるゆ～ったりヨガ 2/14(月)～。全3回。10時～11時30分。定10人。先着 ¥1,500円。</p> <p>【以下共通】 区内在住かお勤めの15歳以上の方（中学・高校生を除く）。 1/12(火)～18(火)、10時～17時。 ↻</p>
西岡福祉センター	<p>トラブル解消・トラベル英会話 2/16(水)～。全4回。13時30分～15時30分。区内在住かお勤めの方（中学・高校生を除く）。定8人。先着 ¥3,300円。 1/25(火)～2/10(木)、9時～17時。 ↻・直接窓口</p>
東区月寒センター	<p>親子わくわくピクス ①1/20(木)、②2/17(木)。10時30分～11時30分。3歳までのお子さんと保護者。定各15組。先着 ¥無料。 ①1/13(木)～19(水)、②2/10(木)～16(水)、9時～20時。 ↻・直接窓口</p>

まちセン
から
こんにちは!
第8回

今月は…

豊平まちづくりセンター

このコーナーでは、区内にある9つのまちづくりセンターを紹介していきます。



【所在地】豊平6条7丁目1-12
 【電話番号】☎811-9435
 【開所時間】8時45分～17時15分
 ※土・日曜、祝・休日、
 年末年始を除く

豊平ってこんなところ！

豊平橋を境に札幌の中心部と接し、地下鉄東豊線が通っている便利なまちだよ。古くから栄えていて寺社が多くあるね。豊平橋が架かる前は志村鉄一という渡し守がいたんだよ。



Q. 各まちづくりセンターでできることは？

A.さまざまな役立つ情報を提供しています

市の事業や地域イベントのお知らせの他、ごみカレンダーや各種申請用紙なども配布しています。



住民票、印鑑登録証明書、戸籍関係の証明を受け取れます

受け取りは申し込みの翌開庁日以降です。住民票と印鑑登録証明書は電話で申し込みができます。
 ※月寒まちづくりセンターは即日受け取れるため、申し込みは来所のみとなります。

まちづくりセンターは、地域の「まちづくり活動」の拠点です。お気軽にお越しください！

広告

