



【北 区 役 所】
 〒001-8612 北区北24西6 (代表) ☎757-2400
 北区HP:「みてきて北区」
<https://www.city.sapporo.jp/kitaku/>
 編集: 北区市民部総務企画課広聴係 ☎757-2503 FAX757-2401
 Eメール: ki.somu@city.sapporo.jp

広報さっぽろで
 振り返る50年



1980年5月号

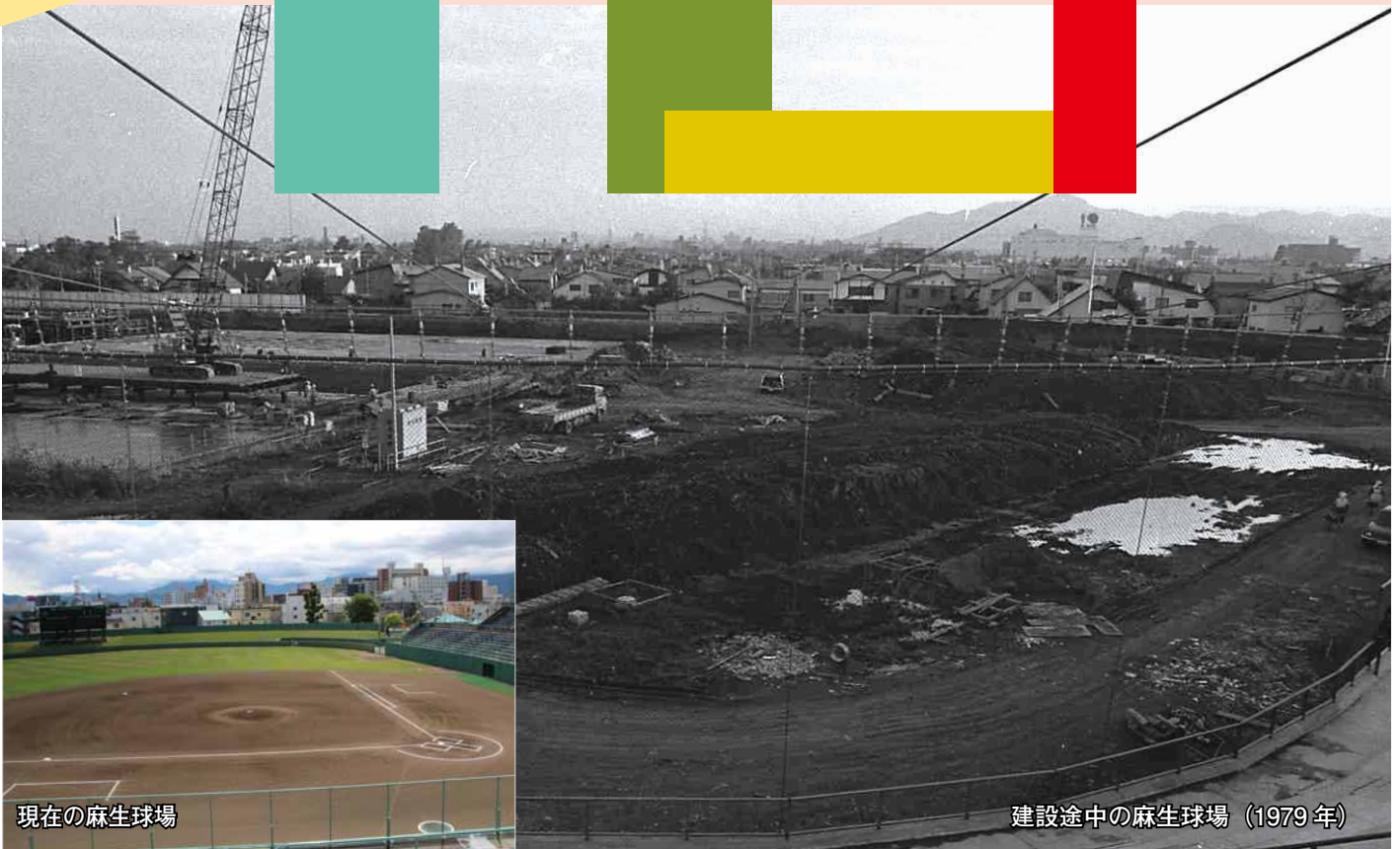
両翼92m、センターま
 で111m、観客席収容人
 数12,000人。「北の甲子園」
 として麻生球場が8月に
 オープン。



来年、北区は区制50周年を迎えます。

2021.08

50th Anniversary Next year



現在の麻生球場

建設途中の麻生球場 (1979年)



子育て講座《無料》

「抱っことおんぶで育む絆^{はぐく}」をテーマに、抱っこと抱っこひも選びのコツを学びます。



とき	8月24日(火) 10時30分～11時30分
ところ	北区役所2階 第1会議室(北24西6)
対象・定員	妊婦さん・10人(多数時抽選)
申込	8月13日(金)までに子育て支援担当係へ電話またはファクス(ファクスの場合は、住所、参加者氏名(ふりがな)、年齢、電話番号を記入)

詳しくは 健康・子ども課子育て支援担当係 ☎757-2566 FAX756-0874

子育ての援助を受けたい方は(事前登録説明会)

さっぽろ子育てサポートセンター、こども緊急サポートネットワーク、病後児デイサービスの3つの事業の説明を聞き、その場で同時に登録することができます。



とき	土日祝・年末年始を除き、毎日開催(11時、14時の2回開催・各回1時間程度・事前予約不要)
ところ	北保健センター1階 子育てインフォメーション(北25西6)
対象	札幌市在住または札幌市に勤務先がある方で、小学6年生までのお子さんがいいらっしゃる方

詳しくは 健康・子ども課子育て支援担当係 ☎757-2566

テレビのデータ放送でワクチン接種に関する情報を確認できます

テレビのデータ放送では、インターネットにつながってなくても、さまざまな情報を見ることができます。現在、STV5チャンネルで、ワクチン接種を実施している医療機関や集団接種会場の最新情報を配信しています。



チャンネルを合わせてリモコンのdボタンを押してね!

詳細 広報課広報係 ☎211-2036

住民集団健康診査

地区会館などで住民集団健康診査を行います。

とき・ところ 下表をご確認ください。

月日	実施時間	会場
8月11日(水)	9時30分～11時	第四太平会館(太平9-7)
8月17日(火)	9時30分～11時	屯田二番通り東会館(屯田5-2)
8月25日(水)	13時30分～15時	新川地区会館(新川1-4)
8月30日(月)	13時30分～15時	新陽会館(北26西15)
9月10日(金)	9時30分～11時	拓北・あいの里地区センター(あいの里1-6)
	13時30分～15時	

対象・費用 下表をご確認ください。

種類	対象	費用
健康診査	40～74歳で札幌市国民健康保険に加入の方	受診券に記載の自己負担額
	後期高齢者医療制度に加入の方	
	生活保護世帯で40歳以上の方 支援給付世帯で40歳以上の方	無料
肺がん検診	40歳以上の方	無料(医師の判断で喀痰検査を行った場合は400円)
肝炎ウイルス検査	過去に肝炎ウイルス検査を受けたことがない方	無料

申込 不要。当日直接会場へ

※健康診査は、受診券と健康保険証(生活保護世帯の方は生活保護世帯健康診査受診券、支援給付世帯の方は本人確認証)を持参してください。

※肺がん検診と肝炎ウイルス検査は受診券不要です。氏名・年齢・住所が確認できるものを持参してください。

※新型コロナウイルス感染症の影響で、中止となる場合があります。

こちらで確認▶



詳しくは 健康・子ども課健やか推進係 ☎757-1181

広告



炎の中に消えた空港

札幌飛行場



現在、札幌の飛行場といえは、東区にある札幌丘珠空港です。しかし、今夏のオリンピックのマラソンコースとなった北24条西地域に、北海道と東京を結ぶ唯一の航空路を持つ、札幌飛行場があったことをご存じでしょうか。

大正15（1926）年、新聞の記事原稿や報道写真などを運ぶ手段として飛行機を活用していた旧北海タイムス社が、北24条西地域に滑走路を設置したことから、この飛行場の歴史が始まりました。その後、当時の通信省が拡充整備し、道内初の国営飛行場となりました。当初、札幌―東京間の定期航路の所要時間は6時間程度。汽車では27時間ほどかかっていたため、飛行機の速さは画期的でした。また、太平洋戦争中は、製鉄・兵器工場のあった室蘭を守備するため、陸軍飛行隊が配備されるなど、軍用飛行場として活用されました。

昭和20（1945）年の秋、アメリカ進駐軍兵士の放った火炎放射器の炎によって札幌飛行場は焼失してしまいました。現在では、門柱のみが残されています。



昭和17（1942）年9月 札幌市公文書館所蔵



現在の札幌飛行場正門跡

▼東側の門柱には「札幌飛行場」の文字。
現在、門柱の奥には住宅地が広がっています。



◀門柱の隣には、彫刻家の坂坦道（さかたんど）氏が同飛行場をしのいで作成した、プロペラにパイロットの顔をあしらった「風雪」碑が建立されています。

札幌飛行場正門跡

所在地 北区北24条西8丁目
アクセス 地下鉄南北線「北24条駅」
徒歩8分

▼「北区歴史と文化の八十八選コースガイド」でも紹介しています。コースガイドは区役所などで配布中！



広告