

詳細情報やお得な割引プランを掲載した冊子を配布中

配布場所各スキー場、市役所15階観光・MICE推進課、ホームページ snowsapporo.com (下記コード)に掲載しているスポーツ用品店[※]か



【詳細】各スキー場(下表)

この冬、スキー場を満喫してもらうための取り組み「SNOW SMILE SAPPOROキャンペーン」を開催します。コロナ禍で密を避けている皆さんが、開放的な屋外で遊んでストレスを発散できるよう、市内6つのスキー場が合同で企画。子どもが遊べるエリアを充実させるほか、リフト券購入者に抽選でプレゼントが当たるキャンペーンなどを実施します。

毎年ウィンタースポーツを楽しむ方はもちろん、初めての方や久しぶりの方、子ども連れの方も、この機会に雪と触れ合ってみませんか。

SNOW SMILE SAPPOROキャンペーンの一部を紹介

1/20(水)まで

スキーやスノーボードをクーポンでお得にレンタル



道具はないけど挑戦したい方向けのクーポンを冊子(上記)に掲載。配布場所から持参し、切り抜いてご使用ください。

参加施設	営業時間/主なリフト料金 [※]
ばんけいスキー場 中央区盤渓410 ☎641-0071	9時～22時/1日券4,500円、中学生以下2,900円
Fu'sスノーエリア 南区藤野473 ☎591-8111	9時～21時/1日券(9時～16時)3,000円。60歳以上2,700円、小学生2,400円
国際スキー場 南区定山溪937 ☎598-4511	9時～17時/1日券4,600円。65歳以上3,100円、55歳以上3,600円、中学生2,300円、小学生1,000円
滝野スノーワールド 南区滝野247 ☎592-3333	9時～16時/回数券11回2,040円。中学生以下1,530円
藻岩山スキー場 南区藻岩下1991 ☎581-0914	9時～21時/7時間券3,800円、小学生以下2,700円。5時間券70歳以上1,500円、60歳以上2,500円
ティネススキー場 手稲区手稲本町593 ☎682-6000	9時～21時/6時間券4,500円。60歳以上、中学生3,800円、小学生以下2,600円

※スキー場ごとに回数券や時間券あり。割引には身分証明書や学生証などの提示が必要

2/28(日)まで

リフト券を買った方にプレゼント
抽選で豪華賞品をプレゼント

来シーズンの6スキー場共通シーズン券のほか、スキーやスノーボードのセット、市内ホテルペア宿泊券などが当たるチャンス!
応募は各スキー場で
①対象のリフト券を購入
②券売所に掲示しているポスターに記載の二次元コードを読み取る
③必要情報を入力して応募

シーズン中!

キッズパークを楽しもう



小さな子どもに人気の自転車に似た乗り物「ストラライダー」が登場! そのほかにも子ども向けの企画が盛りだくさんです。

※内容はスキー場ごとに異なるので事前にホームページなどでご確認を

冬の王道おでかけスポット スキー場



道内独自に定めた感染症対策のスキー場ガイドライン

感染拡大防止のために、道内一律のガイドラインを定めました。皆さんに安心してご利用いただくため、ゲレンデでのゴーグルや手袋、フェースマスクの着用など、ご協力をお願いします。



ガイドラインを策定した北海道索道協会副会長 植田 拓史さん

その他の主な取り組み

- リフトや Gondola では、一緒に来た方以外の方との乗車を避けるよう呼び掛けるほか、Gondola は窓を開けて適切な換気を行う
- 券売所やレストランなどの屋内施設では、距離の確保とマスクの着用を促す



大空の下、雪で笑顔に

この冬は屋外を楽しもう

コロナ禍で過ごす冬……。外出不足でストレスを抱える方や、子どもが元気を持て余している家庭も多いのではないのでしょうか。今回の特集では、開放的な屋外で3密の一つ「換気の悪い密閉空間」を避け、子どもから大人まで楽しめる施設や催しを紹介。外出先はもちろん、車や公共交通機関の中でも、マスクの着用や換気といった感染対策を徹底しながら、今年は札幌市内で雪の魅力を楽しんでみませんか。



新型コロナウイルス感染症の影響や積雪状況などにより、掲載内容が変更となる場合があります。各問い合わせ先にご確認をお願いします。

円山総合運動場(中央区宮ヶ丘3)
スケート場オープン

円山競技場は冬期間、1周200mのスケートリンクに変わります。初心者用のスペースもあるので、初めての方も挑戦してみてもいいです。

日時1/5(火)~2/11(祝)10時~19時。中学生は18時30分まで、小学生は16時まで。中学生以下の方は保護者同伴で19時まで

費用130円。高校生80円、中学生以下無料。スケート靴のレンタルは1時間250円、2時間300円。延長30分100円

詳細☎641-3015



芸術の森(南区芸術の森2)
芸森かんじきウォーク



ダニ・カラヴァン《隠された庭への道》

かんじきを履いて、野外美術館内を散策。真っ白な冬景色の中に佇む作品は必見です。

日時1/9(土)~3/14(日)9時45分~15時30分。入場は15時まで

会場・費用野外美術館。入館無料。かんじきのレンタルは500円。小学生以下無料

詳細☎592-5111

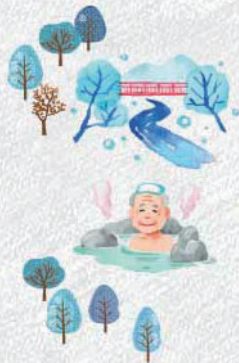
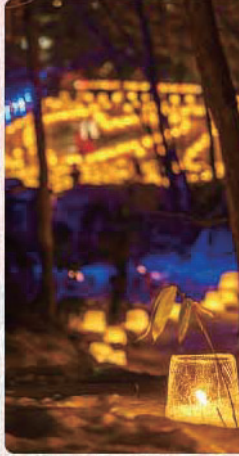
本郷新記念札幌彫刻美術館(中央区宮の森4の12)
雪像彫刻展

造形作家や学生らが制作した、雪像彫刻を約10基展示。ライトアップされる夕方の鑑賞もおすすめです。

日時1/29(金)~31(日)10時~17時30分

費用屋外は無料

詳細☎642-5709



定山溪温泉PR隊長
かっぼん

定山溪神社(南区定山溪温泉東3)
雪灯路

定山溪神社を幻想的な明かりが包む光のイベント。無数のスノーキャンドルで彩られた神社の境内の奥に、今年は空間に映像を投影するプロジェクションマッピングの技術を使ったエリアを創出します。この時季特有の透き通るような空気の中で、光や映像が自然と融合する神秘的な世界に浸ってみては。

日時2/5(金)~11(祝)18時~21時

費用無料

※マスク・手袋の着用を義務とし、入場時に検温を実施。出店などの人との接触を伴う内容は中止

かっぼんが暮らす定山溪は、雪景色の中に温泉施設がたくさんある、とても魅力的な場所だぼん。そんな温泉街で毎年開催している「雪灯路」は、お気に入りのイベントの一つだよ。ぜひきれいな写真を撮って、いろんな人に魅力を広めてほしいぼん。美しい景色を満喫した後は、温泉でゆっくりと冷えた体を温めてね。



安心してお越しいただくための取り組み
定山溪安心宣言

ホテルや旅館はもちろん、レジャー施設、飲食店、お土産屋など、定山溪の地域全体で感染症拡大防止の取り組みを実施中。安心して利用できる環境を整えています。

▶取り組みを行う施設では、対策の内容を施設内に掲示



詳細
定山溪観光協会
☎598-2012

札幌を代表する温泉街
定山溪

屋外の
おでかけ情報は
ほかにも!

恒例となった定山溪の冬のイベントや、運動不足の解消にぴったりな雪上散歩、子どもが楽しめる冬の遊びなど、申し込み不要のおでかけ先を一挙に紹介します。

札幌の冬を満喫しよう



毎年約6mの降雪量がある土地に、約196万人もの人々が暮らす都市は世界でも札幌だけ。都心から近い場所で雪と触れ合う体験ができることや、美しい雪景色が見られることは、世界に誇る札幌の魅力の一つです。今回紹介した施設やイベントをきっかけに、市内で冬の楽しみ方を再発見してみてください。

モエレ沼公園(東区モエレ沼公園1)
スノーシュー&ソリの貸し出し

スノーシューを履き、広い園内を散歩して気分をリフレッシュ。ソリ滑りをするには、彫刻家・イサムノグチが設計した高さ52mのモエレ山がおすすめです。

日時1/5(火)~3/7(日)(月曜(祝日の場合は翌平日)を除く)10時~16時

費用各300円。ガラスのピラミッドで貸し出し

詳細☎790-1231

さくらんど(東区丘珠町584)
冬の遊び

荷台に乗って雪景色を見て回る「トラクター遊覧車」、スノーモービルが引っ張って雪上を滑走する「バナナポート」など、催しがめじる押しです。

詳細☎787-0223

▶ゴムチューブで滑る「のりのりチューブ」



内容	日時	会場	費用
①ソリ山でソリ滑り	1/9(土)~2/21(日) 9時~16時	風のはらっぱ周辺	無料
②トラクター遊覧車	1/9(土)~17(日)の毎日と1/23~2/21の土・日曜、祝日。②~④		100円 300円。中学生以下200円
③バナナポート	は10時~15時、⑤は11時~12時、13時30分~15時		400円。中学生以下300円
④のりのりチューブ		ふれあい牧場	100円
⑤ヒツジ・ヤギの餌やり			