

ちゅうおう

2019
June

6

2019 アタック・ザ・531M (藻岩山ファミリー登山)



詳細はこちら

EVENT
INFO.

家族でアタック! 藻岩山登山参加者募集



- 日 時** 6月23日(日)
9時40分開会式(受け付けは9時20分から)
※12時ごろ終了予定
- 集合場所** 札幌旭丘高等学校陸上トラック横
(旭ヶ丘6)
- コース** 旭丘高校～慈啓会病院登山口～
藻岩山馬の背～藻岩山山頂(山頂で解散)
- 対象** 区内在住か通勤・通学している方
(小学4年生以下の方は保護者同伴)
- 定員・費用** 200人・無料
- 持ち物** 飲み物、タオル、帽子、雨具、虫よけスプレー
など(各自準備)。
- 申込** 6月14日(金)までに電話かファクス、ホームページ
(行事名、住所、氏名、ふりがな、電話番号(ファクスの
場合はファクス番号も)を記載)で。先着順。

※雨天などにより延期または中止する場合があります(延期の場合は6月30日(日))。延期・中止の確認は、当日7時以降に区役所(☎231-2400)にお問い合わせください。

6/23日

今月の特集

申込 市コールセンター (8時～21時)

☎ 222-4894 FAX 221-4894

HP <https://www.city.sapporo.jp/callcenter/uketsuke/index.html>



☞ コールセンター
ホームページ

詳細 地域振興課地域活動担当 ☎ 205-3221



こんにちは!
民生委員・
児童委員です

中央2・3ページに掲載

【中央区の人口と世帯数】 国勢調査ベース

人口/244,240人(+962) 世帯数/138,818世帯(+768)

※5月1日現在。()は前月比

Chuo Information

※市外局番はすべて011です。

中央区役所

〒060-8612 札幌市中央区南3条西11丁目 ☎ 231-2400 (代表)

開庁時間:8時45分～17時15分(土・日曜、祝・休日、年末年始を除く) ※区役所へお越しの際は公共交通機関をご利用ください。

まちづくりセンター

●本府・中央	北1西2 ☎ 251-6353	●山鼻	南23西10 ☎ 511-6371
●東北	北2東2 ☎ 251-8119	●幌西	南11西14 ☎ 561-3256
●苗穂	北1東10 ☎ 261-3669	●大通・西	南2西15 ☎ 280-7033
●東	南2東6 ☎ 241-1696	●南円山	南9西21 ☎ 561-2472
●豊水	南8西2 ☎ 521-0204	●円山	北1西23 ☎ 611-3367
●西創成	南5西7 ☎ 521-2384	●桑園	北7西15 ☎ 621-3405
●曙	南11西10 ☎ 511-0116	●宮の森	宮の森2-11 ☎ 644-8760

中央保健センター

南3西11 ☎ 511-7221

中央区土木センター

北12西23 ☎ 614-5800

その他の機関・施設

●中央清掃事務所	南30西8 ☎ 581-1153
●中央消防署	南4西10 ☎ 215-2120
●中央区民センター	南2西10 ☎ 271-1100
●旭山公園通地区センター	南9西18 ☎ 520-1700

どこに聞いたらよいか
分からないときは

→ 札幌市コールセンター

☎ 222-4894 8時～21時(年中無休)

FAX 221-4894 Eメール info4894@city.sapporo.jp

こんにちは！民生委員・児童委員です

皆さんは、「民生委員・児童委員」がどんな人たちで、どんな活動をしているかご存じですか？
今月号では、民生委員・児童委員についてご紹介します。

民生委員・児童委員とは

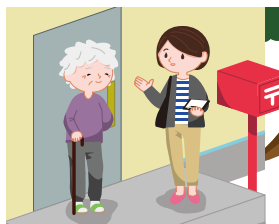
- 住民の皆さんの**身近な相談相手**となり、皆さんが住み慣れた地域で安心して生活できるよう支援します。
- 中央区では、345人（4月1日現在）の民生委員・児童委員が活動しています。このうち28人は主任児童委員といい、子どもや子育て家庭への支援を専門に担当しています。
- ボランティアなので給与は支払われませんが、日々の活動に必要な電話代や交通費などの一部は、札幌市から活動費として支払われます。

どんな人が民生委員・児童委員になるの？

- 札幌市議会議員の選挙権を持つ30歳以上の方で、ボランティア精神があり、親身になって相談対応できる方から選ばれます。
- 職務経験や学歴、何らかの資格を求められることはありません（主任児童委員を除く）。
- 地域からの推薦を受け、厚生労働大臣が委嘱します。
- 任期は3年で、**今年12月に改選**があります。

民生委員・児童委員の主な活動

ひとり暮らしの高齢の方などのお宅を定期的に訪問し、安否確認をしたり、お話し相手となって困り事の相談に乗ったりします。



住民の皆さんが適切なサービスを受けられるよう、**福祉の制度やサービス内容をお伝えしたり、区役所などへの橋渡し**をしたりします。



子育て、虐待、いじめ、不登校など、**子どもに関する心配事の相談**に乗ります。



ご協力ください

札幌市からの依頼により、66歳を迎える方や66歳以上の転入者を対象に、**世帯状況や健康状況、緊急連絡先などの調査**をしています。ひとり暮らしの方の安否が長期間確認できない場合などは、速やかにご親族と連絡を取ることが必要となるため、とても大切な調査です。訪問の際にはご協力をお願いします。

民生委員・児童委員 Q&A

Q. 相談内容が他人に漏れることはありませんか？

A. 民生委員・児童委員には**守秘義務**があり、この守秘義務は委員退任後も続きます。相談した方の秘密は守られますので、安心してご相談ください。

Q. 相談してみたいですが、自分の地域の民生委員・児童委員が分かりません。

A. 中央区役所 保健福祉課活動推進担当（☎ 205-3301）へお問い合わせください。

Q. 家を訪問した人が本当に民生委員・児童委員なのか確認する方法はありますか？

A. 民生委員・児童委員は、必ず**身分証とバッジ**を携帯していますので、これらで確認してください。



身分証見本



バッジ見本

ご存じですか？

民生委員・児童委員のマーク

幸せのシンボルである**四つ葉のクローバー**の中に、**民生委員の「み」の文字と児童委員を示す双葉**を組み合わせ、**平和のシンボルの鳩**をかたどって、愛情と奉仕を表しています。



民生委員・児童委員さんに聞いてみました

気軽に

ご相談ください



大通地区で委員を務める

せんしゅう ゆきこ
千秋 由紀子 さん

▶こうして委員になりました

町内会の方に勧められ、平成7年12月から約24年間、民生委員・児童委員として活動しています。

▶こちら元気をもらっています

始めたころは顔見知りが多かったのですが、日々の活動を重ねるうちに、地域の皆さんとのつながりが広がっていき、今では道で会ったときなどに気軽に声を掛けてもらえるようになりました。委員として活動することで、地域の皆さんとの交流やたくさんの出会いが生まれ、私も元気をもらっています。

▶こんなこともしています

大通地区の民生委員・児童委員では、一昨年からはシニアサロンを始めました。何か決まったことをするのではなく“気軽におしゃべり”する集まりです。参加している皆さんの楽しそうな笑顔を見るとやりがいを感じます。

▶みんなで助け合っています

大通地区では、10人の委員が日ごろから情報交換したり、判断に迷うことがあればお互いにアドバイスしたりして、地域の皆さんのためにより良い活動ができるよう頑張っています。

民生委員・児童委員のことをもっと詳しく知りたい、自分もやってみたいという方は、中央区役所 **保健福祉課活動推進担当**（☎ 205-3301）へお問い合わせください。

申込時の必要事項 ①行事名（希望する日時・曜日・会場・コースなど）、②郵便番号・住所、③氏名・ふりがな、④年齢、⑤電話番号（ファクスの場合はファクス番号、メールの場合はEメールアドレスも）、⑥学校名・学年（児童・生徒のみ）

6月11日からの内容です

旭山公園通地区センター 図書室休室のお知らせ

蔵書一斉点検のため、次の通り図書室を一時休室します。
休室期間 7月11日(木)～17日(水)。
※休室期間中の本の返却は、同センター正面入り口の返却ポストをご利用ください。なお、視聴覚資料は返却できません。

旭山公園通地区センター

☎ (520) 17000
FAX (561) 6868

国民健康保険からのお知らせ

国民健康保険・介護保険・後期高齢者医療制度の納付通知書を発送します

平成31(令和元)年度の国民健康保険料納付通知書を6月13日(木)に、介護保険料納付通知書を6月14日(金)に、後期高齢者医療制度保険料納付通知書を6月17日(月)にそれぞれ発送します。

納付通知書発送後は、窓口や電話が大変混雑することが予想され、ご迷惑をお掛けする場合がありますので、ご了承願います。

夜間・休日相談のお知らせ

平成30年度の国民健康保険料の納め忘れはありませんか。保険料の最終納期限が過ぎていますので、未納のある方は早急に納付願います。

保険料を長期間滞納すると保険証の返還や財産の差し押さえなどの行政処分を受けることがありますので、納付できない特別な事情のある方はご相談ください。

なお、平日の17時15分までに区役所へお越しになれない方は、夜間・休日相談を行いますのでご利用ください。

夜間相談 6月20日(木)、21日(金)の20時まで。
※受け付けは19時30分まで。

休日相談 6月23日(日)、30日(日)の10時～15時。
※受け付けは14時30分まで。

※夜間・休日相談は庁舎南側玄関からお入りください。

※納付困難な状況が分かる書類（給与明細、収支内訳書、雇用保険受給資格者証など）をお持ちください。

問 保険年金課収納一・二係
☎ (205) 3343

いっしょの交流の日

折り紙やボール遊び、運動会など、いろいろな体験や遊びで楽しみます。

日 6月29日(土)、8月31日(土)、11月2日(土)、12月21日(土)、令和2年2月29日(土)の9時～11時45分。

所 中央区民センター(南2西10)。

対 区内在住の幼児・小中学生(幼児は保護者の同伴が必要)。
持ち物 上履き。

申 不要。
問 市子ども会育成連合会中央区支部
☎ (271) 1096

近所先生企画講座 「ふれて楽しむスマホ & タブレット」

スマホ、タブレットを持っている人もこれから持つ予定の人も一緒に学べる講座です。
日 8月22日～9月19日の毎週木曜日10時～12時(全5回)。
※オリエンテーションは8月8日(木)。

所 中央区民センター2階視聴覚室(南2西10)。
定 20人。
※受講料3千円、教材費500円。
持ち物 筆記用具、スマホまたはタブレット(貸し出しあり)。
申 6月25日(火)必着で、上欄必要事項を記入し、はがき、FAX、申込先窓口へ直接(☎不可)。
多数時抽選。
申込先問 生涯学習センター事業課(〒063-0051西区宮の沢1条1丁目)
☎ (671) 2311
FAX (671) 2334

まちなかフォトウォーク

円山裏参道から円山動物園内までを歩きながら、プロの写真家からインスタ映えする撮影のこつを学んでみよう。

日 6月30日(日)13時～16時30分。

所 円山会館(北1西23)。

※駐車場は用意しておりませんので有料駐車場が公共交通機関をご利用ください。

対 市内の大学、専門学校、高等学校、中学校に通学する学生。10人。

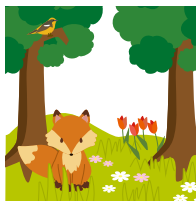
持ち物 写真撮影可能なスマホまたはデジタルカメラ。

申 6月23日(日)までに☎(8時45分～17時15分、土・日曜日を除く)、HP。多数時抽選。

申込先 問 地域振興課まちづくり調整担当 ☎ 205-3221

HP http://www.city.sapporo.jp/chuo/machi/machizukuri/machinaka_photo/event_entry.html

※右の二次元コードからもアクセス可能です。



広告

子育て掲示板

●●●子育てに関する情報を掲載します●●●

親子同室子育て講座 「あそびのぼけっとin中央」

内 親子で楽しめる触れ合い遊びなどを保育士が紹介します。

日 6月25日(火) 10時～11時。

所 中央保健センター2階(南3西11)。

対 区内在住で0歳2カ月～9カ月のお子さんとその保護者。15組。

申 6月11日(火)～24日(月)に☎。先着順。

申 健康・子ども課子育て支援係

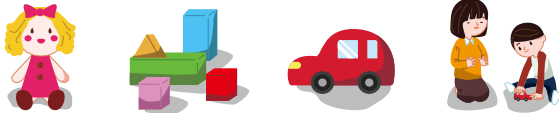
☎ 511-6399



<今後の親子同室子育て講座の予定>

親子でアート	8月6日(火)
料理本には書いていない、親子一緒に美味しいね!をつくるコツ	8月30日(金)
さっぽろの冬の過ごし方	10月16日(水)
あそびのぼけっとin中央	11月21日(木)
親子であそぼう	12月16日(月)
イヤイヤ期を楽しもう!	令和2年2月7日(金)

※多くの方に参加していただくため、親子同室子育て講座は1家庭につき年間2回までの受講になります。



中央区ガイド配布中!

中央区では、転入者向けに中央区ガイドを作成しています。

区内の地図に加え、区のプロフィールや防災に関する情報などを掲載しています。

配布場所 区役所1階0番窓口(総務企画課広聴係)、区内まちづくりセンター(中央1ページ参照)。



詳細 総務企画課広聴係 ☎205-3216

健康ガイド

中央保健センター
からのお知らせ

市電で食育カフェ

内 貸し切り電車で区内を回りながら、健康寿命を延ばすためのお話やお食事などの楽しい交流会に参加してみませんか?

日 6月25日(火) 11時～12時40分。

所 すすきの停留場貸切電車乗り場(南4西4)。

対 区内在住の65歳以上の方。25人。

申 6月4日(火)～14日(金)に☎、HP。多数時抽選。

申 市コールセンター ☎222-4894(8時～21時)

HP <https://www.city.sapporo.jp/callcenter/uketsuke/index.html>



中央区食育マスコット モリス



中央区役所・中央保健センターの仮庁舎移転のお知らせ

現庁舎の建て替えに伴い、仮庁舎への移転を予定しています。

新庁舎の完成までは仮庁舎で業務を行います。

区民の皆さまにはご不便をおかけいたしますが、ご理解とご協力をお願いいたします。

※中央区民センターと中央健康づくりセンターは、引き続き現在の場所でご利用いただけます。

移転時期 令和2年7月(予定)。

移転場所 現在の大通西2丁目ビル(大通西2)。

問 総務企画課庶務係 ☎205-3205

～移転の情報は今後も随時お知らせいたします～



イベント情報局

申し込み・詳細は電話または直接各施設へ。
来場の際は公共交通機関をご利用ください。

中央区民センター 南2西10 ☎271-1100 FAX261-7405

行事名	内容	日時	対象者・定員	費用	申込期間
ジャズピアノ ロビーコンサート	30分間のピアノの演奏会を行います。	6月26日(水)。 12時～12時30分。	どなたでも参加できます。	無料。	不要。
夏休み子ども手品教室 (全4回)	手品の基本を学び、最終日に発表会を行います。	7月30日(火)～8月2日(金) の10時～12時。	手品初心者の小学生。 20人。	2,500円 (教材費込み)。	6月20日(木)から。9 時30分～17時。先着順。
夏休み子ども将棋教室 (全4回)	ルールや礼儀作法を習得し、楽しさを学びます。	7月30日(火)～8月2日(金) の14時～16時。	将棋初心者の小学生。 50人。	2,000円。	6月20日(木)から。9 時30分～17時。先着順。
こども映画会	「にゃーご」「おれたちともだち」を上映します。	8月3日(土)。 10時30分～11時30分。	区内在住のお子さん とその保護者。	無料。	不要。

旭山公園通地区センター 南9西18 ☎520-1700 FAX561-6868

行事名	内容	日時	対象者・定員	費用	申込期間
みんなで歌おう！ 懐かしの歌	アコーディオンに合わせて、楽しく歌います。	7月23日(火)。 13時30分～15時。	15歳以上の方(中 高生を除く)。40人。	500円。	7月4日(木)から。 9時～17時。先着順。
親子で集まろう！ ちびっこサマーランド	外遊びや室内遊びを行います(着替え、飲み物、靴袋を持参)。	7月29日(月)。 10時～11時30分。	乳幼児、小学1～3 年生(乳幼児は保護 者同伴が必要)。	無料。	不要。
夏休み 手作りラジオ教室	仕組みを学びラジオを作製します。	7月31日(水)。 10時～12時。	小学4～6年生。 16人。	1,500円 (教材費 込み)。	7月16日(火)から。 9時～17時。先着順。
夏休み子ども映画会	「にじいろのさかな」全4話を上映します(上履きを持参)。	8月6日(火)。 10時30分～11時20分。	どなたでも参加できます。	無料。	不要。
ボランティアによる美術への誘(いざない)	「カラヴァッジョ展」などの作品を紹介します。	8月8日(木)。 13時30分～15時。	15歳以上の方(中 高生を除く)。12人。	無料。	7月23日(火)から。 9時～17時。先着順。



北海道コンサドーレ札幌

中央区民応援デー

「松本山雅FC戦」無料ご招待!

7.7日
14:00 試合開始

- **対象・定員** 区内在住の方・200人(応募多数の場合は抽選)。
- **会場・座席** 札幌ドーム(豊平区羊ヶ丘1)・サポーターゾーン・コーナー(自由席)。
- **申込方法** 6月17日(月)(当日消印有効)までに以下のどちらかの方法でお申し込みください。重複して申し込みされた場合、どちらも無効となります。

1. スマホまたはタブレット端末：右の二次元コードからお申し込みください。

※JリーグIDをお持ちでない方はJリーグIDの取得が必要です。

※当選者にメールで送付されるURLおよびシリアルコードより入場用二次元コードを取得の上、会場に持参し、入場してください。

2. 往復はがき：観戦希望者の①郵便番号・住所、②氏名、③年齢、④電話番号・メールアドレス、⑤返信先(返信の宛名面)を記入の上、下記の申し込み先へ送付。

※1人につき1通のみ有効。家族で申し込みの場合は人数分の往復はがきが必要です。

※チケット券面印字の際に文字が消えてしまうため、消せるペンで記入しないでください。

※当選者に送付される返信はがきを会場に持参し、特設ブースにてチケットと引き換え後、入場してください。

※応募者の個人情報、(株)コンサドーレが適切に管理し、同社からのアンケートやご案内以外には利用しません。

■ **申込先・詳細** 〒063-0052 西区宮の沢2条3丁目4-1

北海道コンサドーレ札幌 中央区民応援デー係 ☎777-5310

