

東区民のページ

2018年6月

東区内で個性ある“活動=アクション”を行っている人や団体を紹介する「ひがしくアクション」。

今回は、苗穂小学校で毎週練習に励んでいる「札幌フェンシングスポーツ少年団」が登場！

インターハイ連覇者や日本代表も輩出するなど豊富な実績を誇るこの団体。未就学児から高校生までが集う“剣士”たちの、爽やかで凛々しい姿をご覧ください！！

札幌フェンシングスポーツ少年団の皆さん



迫力満点の練習風景



ひがしく Action

東区
マスコットキャラクター
「タッピー」

東区役所 ☎741-2400 (代表)
〒065-8612 札幌市東区北11条東7丁目1-1

【編集】東区役所総務企画課広聴係
☎741-2414 FAX742-4762 E-mail hi.somu@city.sapporo.jp

- 【総務企画課】
- 庶務係 ☎741-2409
 - 地域安全担当係 ☎741-2409
 - 選挙係 ☎741-2412
- 【地域振興課】 ☎741-2429
- 【戸籍住民課】
- 戸籍係 ☎741-2439
 - 住民記録係 ☎741-2449
- 【保険年金課】
- 給付係 ☎741-2529
 - 保険係 ☎741-2532
 - 収納係 ☎741-2536
 - 年金係 ☎741-2543

- 【保健福祉課】
- 地域福祉係 ☎741-2459
 - 活動推進担当 ☎741-2459
 - 福祉助成係 ☎741-2461
 - 給付事務係 ☎741-2462
 - 福祉支援係 ☎741-2463
 - 保健支援係 ☎741-2465
 - 保健福祉課相談担当 ☎741-2466
- 【保護課】
- 保護課相談担当 ☎741-2479

- 東保健センター (北10東7)
- 【健康・子ども課】
- 保健予防係 ☎711-3211
 - 健やか推進係 ☎711-3211
 - 家庭児童相談室 ☎711-3212
 - 子ども家庭福祉係 ☎711-3214
 - 子育て支援担当係 ☎712-6331
 - 生活衛生係 ☎711-3213
- 東区土庫センター (北33東18)
- 【維持管理課】 ☎781-3521

- まちづくりセンター●
- 鉄東 (北9東5) ☎721-3105
 - 北光 (北18東5) ☎721-1271
 - 北栄 (北25東7) ☎721-6336
 - 栄西 (北42東4) ☎752-9536
 - 栄東 (北41東14) ☎711-2203
 - 元町 (北20東20) ☎781-5375
 - 伏古本町 (伏古3-3) ☎784-5534
 - 丘珠 (丘珠町183-2) ☎781-4283
 - 札苗 (東苗穂7-2) ☎783-3608
 - 苗穂東 (苗穂町3) ☎742-4427

- 関連施設●
- 東消防署 (北24東17) ☎781-2100
 - 東清掃事務所 (丘珠町873-1) ☎781-6653
 - 北部市税事務所 ☎207-3912
 - (中央区北4西5アスティ45 9階)



あなたも始めてみませんか！

自分たちの住む街を美しく住みよくしたい、みんなが安心・安全に暮らせる地域にしたい：最も身近な住民自治組織「町内会・自治会」が各地域の個性を發揮しながら、まちづくり活動をしています。

町内会活動

東区の町内会

町内会・自治会数

276

加入世帯数

87,231

(平成30年1月1日現在)



町内会の活動をちよつとご紹介

※活動内容は町内会・自治会によって異なります。

清掃・美化



ごみステーションの管理、ごみ拾い、花植えなどをして街をきれいに！

歩道に設置するコンポストに花植え



通学時の見守りや交通安全街頭啓発、防犯パトロールや街路灯の設置・管理、防災マニュアルの作成や防災訓練などを実施し、安心・安全な街に！



旗を手に交通安全を呼び掛け

交通安全・防犯・防災



東区広報ラジオ番組
「タッピー通信 い〜すトリー」
さっぽろ村ラジオ
81.3MHz



区内の高校に通う生徒の皆さんが、地域で頑張っている人や施設を紹介している番組です。北海道札幌東陵高等学校放送部が「町内会について」をテーマに、札幌北第三町内会の岩谷隆司^{いわやたかし}会長にインタビューします。

ぜひ、こちらも
6月23日(土) お聴きください!

13時15分~29分放送予定>

子育てサロンを開催したり、高齢者の見守り活動をしたり、盆踊りや運動会などのレクリエーションで、地域の絆を深めています!

福祉・交流



子育てフェア



この日はフォークダンス。ステップが気になります!

顔見知りになった仲間とおしゃべりタイム♪

サロン参加が町内会活動に参加するきっかけになったという声も!



鉄東第16分区町内会 「^{じゅうく}寿禄サロン」

高齢化が進む中で孤独感をなくし、住みやすく生きがいある地域をつくろうと、昨年10月にふれあいサロン「寿禄サロン」を立ち上げました。暮らしについて気軽に話したり、健康づくりができるよう、みんなで歌ったり、生活に役立つお話を聞くなど、毎月第3水曜日10時~11時30分、鉄東第16分区町内会館(北10条東9丁目)で開催しています。

健康や除排雪、防犯・防災、子どもたちが明るく健やかに育つ環境づくりなど、生活に密着した様々な課題の解決は、行政や家族の力だけでは限りがあります。そんなときに大切なのが地域の絆「町内会」。まずはできることから始めて、ご近所とのつながりを広げてみませんか?



町内会・自治会に関する問い合わせ先

- 区役所地域振興課 ☎741-2429
- 各まちづくりセンター

鉄東	北9条東5丁目2-8	☎721-3105	元町	北20条東20丁目6-22	☎781-5375
北光	北18条東5丁目1-1	☎721-1271	伏古本町	伏古3条3丁目2-10	☎784-5534
北栄	北25条東7丁目3-18	☎721-6336	丘珠	丘珠町183番地2	☎781-4283
栄西	北42条東4丁目1-26	☎752-9536	札幌	東苗穂7条2丁目2-30	☎783-3608
栄東	北41条東14丁目3-1	☎711-2203	苗穂東	苗穂町3丁目3-45	☎742-4427

インターネットであなたの町内会が分かります

住所を入力して自分の町内会・自治会を検索できるサイト「マチトモ^{ナビ}」を開きます

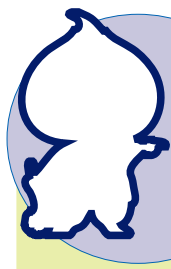
マチトモ 検索

住所を入力し、町内会を検索します

「加入希望フォーム」から加入の意思を伝えることができます

後日、町内会・自治会から連絡がきます





／ひがしくからの／ お知らせ

6月11日からの内容を掲載しています

- 東区民ホームページ
http://www.city.sapporo.jp/higashi/
- 東区広報番組 さっぽろ村ラジオ (FM81.3MHz)
「東区情報ひろば タッピー通信」毎週水曜日10時30分～40分
「タッピー通信 い～すトリー」毎月第4土曜日13時15分～29分

東区の人口

平成30年5月1日現在(国勢調査ベース)
人口264,250人(前月比+405) 世帯数128,080世帯(前月比+515)

テレビとアプリでお知らせ配信中!

イベントなどのお知らせは、地上デジタルのデータ放送(STV)5チャンネルと無料配信のアプリ「さっぽろ」で配信しています。



リモコンの「dボタン」を押してね!

平成30年度の国民健康保険料の納付が6月から始まりま
す。平成29年度以前の未納保
険料と平成30年度保険料の納
付や相談について、平日の17
時15分までに区役所にお越し
になれない場合、夜間相談を
行いますのでご利用ください。
日時 6月26日(火)・28日(木)20時
まで(受付は19時30分まで)。
相談先・詳細保険年金課収納
係(1階9番窓口) ☎(741)
536 ※お越しになる際
は、正面玄関からお入りくだ
さい。



国民健康保険料の納付
と夜間相談について

20時まで、夜間納税相談を行っ
ています。ご利用ください。
相談先・詳細 北部市税事務所
(中央区北4西5 アステイ
45 9階) 納税課 納税係 ☎
(207) 3913



市税の納税相談

市税を納期限までに納付で
きない方は必ずご相談くださ
い。ご相談の結果、分割納付
をする場合には、申請書等の
提出が必要となりますので、
印鑑、収支の状況が分かる書
類(通帳、給与明細、各種領
収書等)をご持参ください。
毎週木曜日(祝日除く)は
20時まで、夜間納税相談を行っ
ています。ご利用ください。

第17回地域ふれあいコンサート

伏古の夏に送る音物語! PMPオーケストラメンバーと
札幌中学校吹奏楽部の演奏を楽しみませんか。



昨年の様子

- 日時 7月16日(祝)14時(13時30分開場)。
- 会場 札幌小学校体育館(伏古1条2丁目1-31)。※駐車場はありません。
- 費用 無料。入場整理券必要(伏古本町まちづくりセンター、東区民センター、
ふしこ地区センター、苗穂・本町地区センターで整理券配布中)。
- 持ち物 上履き。
- 詳細 伏古本町まちづくりセンター ☎784-5534



胃がん・大腸がん検診

日時 6月18日(月)(受付は8時
45分～10時)。
会場 東保健センター。
対象 東区にお住まいで40歳以
上の方。
費用 胃がん700円、大腸がん400
円。※減免制度あり。
申込 6月13日(水)までに電話ま
たは直接窓口で申し込み。
詳細 健康・子ども課 健やか推
進係 ☎(711) 3211



子育てインフォメーション

子育て講座 「親子で楽しむ絵本」

- 絵本の魅力に触れてみませんか。
- 日時 6月29日(金)10時～10時45分。
- 会場 ちあふる・ひがし(北9条東7丁目1-25)。
- 対象 0歳～就学前のお子さんと保護者。
- 講師 高橋 洋子 氏(ばらのおうち文庫
主宰者)。
- 費用・定員 無料。15組(先着順)。
- 申込 6月15日(金)9時から電話で申し込み。
- 申込先・詳細 健康・子ども課 子育て支援
担当係 ☎712-6331

サンデーサロン(毎月第4日曜日開催)

- 日時 6月24日(日)10時～12時。
- 会場 ちあふる・ひがし(北9条東7丁目1-25)。
- 対象 就学前のお子さんと保護者。
- 費用 無料。申込 直接会場へお越しください。
- 詳細 東区保育・子育て支援センター(ちあふる・ひがし) ☎711-7807



ベビーマッサージ

- ベビーマッサージを通して親子のふれあいを楽しみませんか。ママと赤ちゃんのスキンシップが深まります!
- 日時 7月3日(火) ①10時～10時45分 ②11時15分～12時。
- 会場 東保健センター 2階講堂。
- 対象 東区にお住まいの方。①平成30年1月4日～
4月3日生まれのお子さんと保護者。
②平成29年7月4日～平成30年1月3日生まれのお子さんと保護者。
- 講師 梅本 智子 氏(愛産婦人科助産師)。
- 費用・定員 無料。各20組(先着順)。
- 申込 6月13日(水)8時から市コールセンター ☎222-4894に申し込み。
- 詳細 健康・子ども課 子育て支援担当係 ☎712-6331



第36回児童防火作品コンクール 標語の部
審査員特別賞 『消しました 出かけよう』(入間川 湊太・栄東小)



第45期東区年輪大学受講生募集

健康で生きがいのある生活を送るきっかけづくりの講座を開講します。

日時 7月3日(火)～8月31日(金)【週2回程度 全12講座】

会場 東区民センターほか。

対象 昭和29年4月1日以前に生まれた東区にお住まいの方で、全日程受講できる予定の方(以前受講された方を除く)。

費用・定員 受講料は無料(材料費など実費負担あり)。50人(抽選)。

申込 区役所、区民センター、各まちづくりセンター、各地区センターで配布する「受講申込書」に必要事項を記入し、6月15日(金)までに持参、送付またはFAX722-2794。

詳細 地域振興課地域活動担当 ☎741-2429



昨年の様子

区内各施設の講座など

※この他の講座や詳細は、各施設のHP、地デジ、アプリ、冊子「イベント情報はこちらでチェック 札幌市からのお知らせ」(配布場所:市内郵便局・区役所・まちづくりセンター・区民センター・地区センター)をご覧ください。

東区民センター

北11条東7丁目1-1 ☎742-5500

お子様連れOK 楽しく弾んでリフレッシュ!

バランスボールエクササイズ(全4回)

日時・費用 6/22・29・7/6・13(金)10時30分～11時30分・2,600円(要申込) 6/11(月)から6/12(火)に電話または直接窓口で受付。多数時は抽選。定員に満たない場合、以降電話または直接窓口で先着(抽選)12人(15歳以上の女性)

ふしこ地区センター

伏古11条3丁目1-15 ☎785-6323

はじめてのエクセル講座(全8回)

日時・費用 7/9～8/6(月・木) 9時30分～11時30分・6,800円(教材費・パソコンレンタル料含む)

要申込 6/25(月)9時10分から整理券配布。多数時は抽選。定員に満たない場合、以降電話または直接窓口で先着(抽選)20人(文字入力・マウス操作ができ、パソコンをスムーズにできる方)

栄地区センター

北36条東8丁目1-25 ☎704-6005

夏休み子ども科学教室～イライラ棒を作ろう!

日時・費用 8/3(金)13時～15時・800円(教材費含む)

要申込 7/6(金)から電話(先着)16人(東区在住の小学生)

苗穂・本町地区センターの休館・仮事務所の設置および伏古本町地区福祉のまち推進センター、苗穂地区福祉のまち推進センターの一時移転について

天井改修工事などに伴い、「苗穂・本町地区センター」を休館し、仮事務所を設置します。また、地区センター内の「葱ぼうず(伏古本町地区福祉のまち推進センター)」「ふれあいテン(苗穂地区福祉のまち推進センター)」も仮事務所に一時移転します。

●苗穂・本町地区センター【休館・仮事務所】

【仮事務所】本町1条3丁目 ^{ディセント}DECENT 1階。

【設置期間】7月9日(月)～11月(予定)。

※現センターは7月1日(日)から休館。

※図書室は毎週月曜日が休室日のため、本の返却や予約本の受け付けは7月10日(火)から開始。

【業務内容】休館終了後の貸室予約や講座の受け付け、本の返却や予約本の受け付け(蔵書・新聞などの閲覧は不可)。

【業務時間】8時45分～17時15分(本の返却や予約本の受け付けは9時～17時)※月曜・第4金曜日、祝日を除く。

●「葱ぼうず(伏古本町地区福祉のまち推進センター)」「苗穂福祉ふれあいテン(苗穂地区福祉のまち推進センター)」【一時移転】

【移転先】本町1条3丁目 ^{ディセント}DECENT 1階。

【移転期間】7月9日(月)～11月(予定)。

※現センターは7月1日(日)から業務休止。

【業務時間】8時45分～17時15分(土・日曜日、祝日を除く)。

※業務内容は変更なし。

【詳細】地域振興課地域活動担当 ☎741-2429

苗穂・本町地区センター ☎784-7833

伏古本町地区福祉のまち推進センター ☎781-8877

苗穂地区福祉のまち推進センター ☎781-3344

広告

障がいのある方へ 在宅相談員をご紹介します

札幌市長から委託された下表の相談員が、在宅で心身に障がいのある方の相談をお受けしています。

区分	氏名 (敬称略)	電話番号等
肢体	あんどう せつこ 安藤 節子	721-1192
	まつばら ひさお 松原 壽雄	781-7017
	はんだ としあき 半田 敏昭	704-2717
	しみず あきひろ 清水 明廣	090-3897-5353
難病	ほしだ ともみ 星田 智美	721-6246
	おおさき えいこ 大崎 栄子	753-0165

区分	氏名 (敬称略)	電話番号等
視覚	いしぐろ ひろかず 石黒 宏和	782-8416
視覚聴覚	おきむら けいこ 沖村 圭子	FAX 787-9905
聴覚	かとう ひろのぶ 加藤 廣信	FAX 784-6850
	かとう しずえ 加藤 静枝	FAX 752-0414
音声	たかはし つとむ 高橋 勉	787-2000
知的	たけうち さとみ 竹内 聖美	080-4581-7645
	ふかみや しのぶ 深宮 しのぶ	080-4581-7644

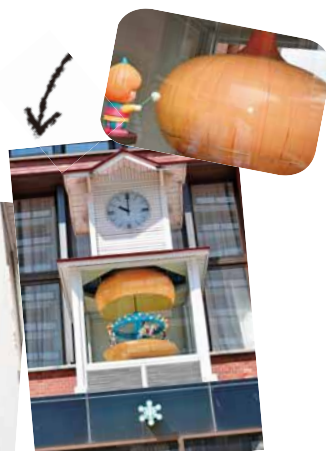
詳細 保健福祉課福祉支援一・二係 ☎741-2463



タッピーが潜入レポートする新企画『タッピーが行く!』。
東区民センターの『夢をはぐくむ・からくり時計』をご存知ですか？
普段は下から見上げる“からくり時計”を間近で見えました。



白馬に乗った童話の主人公たちが現れ、メロディーに合わせて、メリーゴーラウンド風に回る様子が楽しげです♪



毎日8時～19時の間1時間ごとにタマネギが上下に分かれ・・・



夜はライトアップされ、昼間とは違って幻想的に！

夜の様子は、東区民ホームページ「ようこそひがしく」またはYouTubeでもご覧いただけます。

広告

