

内=内容 日=日時 所=会場 対=対象 定=定員 料=費用 申=申込 問=問い合わせ先 ☎=電話 FAX=ファクス
E=メール HP=ホームページ(13番)に詳しい内容を掲載しているもの 直=当日直接参加するもの 要=申し込みを要するもの
子=子ども向けの催し 要=詳細を施設へお問い合わせいただくか、施設のホームページ、チラシなどで確認いただくもの

図書館

※中央図書館は改修工事のため臨時カウンターで貸し出し・返却サービスを行っています

■中央図書館 〒064-8516 中央区南22西13 ☎512-7320 FAX 512-5783

行事名	内容	日時	対象・費用	申込・備考
読み聞かせ会	絵本の読み聞かせと本の紹介など	12/23(祝)14時30分～15時	無料	当日直接会場へ。会場は山の手図書館(西区山の手4の2)
中高生ビブリオバトル参加者募集	お気に入りの本の魅力を①紹介する方、②観覧・投票する方を募集	1/20(土)13時30分～16時	①は中高生10組(発表者1人、サポーター10人まで)、②は100人。無料	☎、FAX、HP。上欄必要事項と参加人数を記入し、①は12/20(水)、②は1/9(火)までに市コールセンター(1ページ)へ。(抽選)会場はテレビ塔(中央区大通西1)

■えほん図書館 〒003-8612 白石区南郷通1南 ☎866-4646 FAX 866-4600

行事名	内容	日時	対象・費用	申込・備考
年齢別おはなし会(子ども)	年齢に合わせた絵本の読み聞かせや遊びを組み合わせたお話し	12/12～1/10。①火曜11時、②水曜14時、③木曜14時	①は1歳～2歳、②は3歳～4歳、③は0歳。無料	当日直接会場へ

滝野すずらん丘陵公園

〒005-0862 南区滝野247 ☎592-3333 FAX 592-4061

行事名	内容
催し(要確認)	<p>☎会場 有料あり。駐車料金は有料 ※12/22(金)まで滝野スノーワールド準備のため閉園</p> <p>①松ぼっくりのツリー作り=12/23(祝)～25(月)10時～14時 ②滝野スノーワールド=12/23(祝)～3/31(土)</p> <p>③冒険遊び場きのたんの森=1/7(日)12時～14時30分</p> <p>☎有料。12/11(月)9時から☎594-2222。(先着)</p> <p>④スキー学習対策特別レッスン=12/23(祝) ⑤クロスカントリースキーで遊ぼう=12/27(水)、29(金)、1/5(金)、9(火)</p> <p>⑥滝野の森で初日の出を見よう=1/3(水) ⑦初めてのスノーシュー体験=1/3(水)、7(日)、10(水)</p>

所定資料館。30人。
12月23日(祝)15時～17時。
考える。

内札幌のアートの情報発信を
SIAFラボ編集会議
14、HP
問国際芸術祭担当☎(21)23
内。札幌国際芸術祭2017を
振り返る作品や写真を展示。
日1月16日(火)まで。
所地下鉄東西線大通駅バス
センター前駅間のコンコース



500m美術館企画展
042、HP
問市民の声を聞く課☎(21)2
所駅前通地下北4条付近。
日12月16日(土)14時～15時30分
と市長が意見交換。
内おもてなしをテーマに市民

趣味・教養

保養センター駒岡 季節膳宿泊プラン
冬場にうれしい送迎付きプランです

☎1/3(水)～3/31(土)
¥60歳以上7,260円、中学生以上7,910円。小学生7,210円
☎、直接。随時
申込先 問保養センター駒岡(南区真駒内600)☎583-8553

季節膳宿泊プラン限定 500円割引クーポン
有効期間:1/3(水)～3/31(土)

60歳以上	7,260円→6,760円
中学生以上	7,910円→7,410円
小学生	7,210円→6,710円

●1枚2人から ●コピー不可
●予約時に利用申し出、当日受付に提出

☎、直接。12月12日(火)から。
(先着)
申込先 問 SIAF ラウンジ
(中央区大通西13資料館内)☎(25)9360、HP
刑事裁判の傍聴と解説
☎1月中旬に実施。
所定札幌地方裁判所(中央区大通西11)。20人。
☎、FAX。上欄必要事項を記入し、12月11日(月)から。(先着)
申込先 問 資料館☎(25)0731、FAX(27)5921、HP
保養センター駒岡から
便利な介護・福祉用具の紹介と介護相談会
☎12月11日(月)13時30分～15時30分。
△大浴場工事による入浴、宴会の休止
☎12月18日(月)～24日(日)。
△新春書き初め展
☎12月28日(木)～1月11日(木)。
△ボールペン・筆ペン字講座
☎1月21日(日)10時～12時。
定16人。

公文書館から
△さつぽろ閑話
内 明治から大正期の博覧会にみる札幌。
☎12月16日(土)14時～15時。
△職員研修による臨時休館
☎12月21日(木)。
問 公文書館(中央区南8西2)☎(52)0205、HP

500円。入浴付き。
☎、FAX、直接。上欄必要事項を記入し、12月11日(月)から。(先着)
申込先 問 保養センター駒岡(南区真駒内600)☎(583)8553、FAX(583)8574

演劇シーズン冬の招待券を50組100人にプレゼント
昨年札幌劇場祭の大賞作品、ホエイ「珈琲法要」の招待券を進呈します。
☎1/27(土)14時、18時、28(日)14時、29(月)、30(火)19時、31(水)、2/1(木)14時
所シアターZOO(中央区南11西1)
☎はがき、FAX、E、HP。上欄必要事項と希望日時、本誌の感想、「演劇シーズン冬チケット希望」と記入し、12/22(金)(必着)までに広報課(1ページ)へ。(抽選)
問文化振興課☎211-2261

**申し込み時の
必要事項**

- ① 行事名(希望する日時・曜日・会場・コースなども) ② 住所(郵便番号も) ③ 氏名(ふりがな) ④ 年齢
⑤ 電話番号(ファクスの方はファクス番号、メールの方はEメールアドレスも) ⑥ 学校名・学年(児童・生徒のみ)
⑦ 返信先(往復はがきの場合) ※申し込みは1人(1組)1通です

さっぽろの

歴史めぐり

今や約196万人が暮らす街へと発展した札幌。ここでは、札幌の発展に尽力した人物の功績や、市内にある建物の歴史的背景、見どころなどを紹介。札幌の歩みを振り返ります。

今月は

五稜星がある建物

五稜星は北極星をモチーフにした開拓使のシンボルで、船や庁舎などに使われ、やがて開拓使全体を表す記章となりました。今でも札幌を代表する建築物の外観などに残っています。

現在も五稜星が見られる主な建物

施設名	住所・開館時間・入館料	問い合わせ
北海道庁旧本庁舎(赤れんが)	中央区北3西6。8時45分～18時。無料	☎204-5019(平日以外は☎204-5000)
旧札幌農学校演舞場(時計台)	中央区北1西2。8時45分～17時10分。200円	☎231-0838
豊平館	中央区中島公園内。9時～17時。300円	☎211-1951
清華亭	北区北7西7。9時～16時。無料	☎746-1088

ウインターコンサート
 内 邦楽Ⅱ 12月15日(金)14時～14時40分、声楽Ⅱ 16日(土)14時～14時40分。
 所 市民ギャラリー(中央区南2東6) ☎(271)54771
ミライスト ミュージックサロン
 内 コーヒーを飲みながらジャズの歴史や楽しみ方を学ぶ。
 日 12月19日(火)19時～20時30分。
 所 定 ミライストカフェ&キッチン(中央区南3西5ノルベサ内)。30人。
 注 飲み物1杯の注文が必要。
 申 当日会場へ直接。(先着)
 問 サッポロ・シテイ・ジャズ

実行委員会(芸術の森内) ☎(592)41255
サッポロサウンドスクエア
 内 気軽に楽しめる無料ライブ。
 日 12月21日(木)18時～18時30分。
 所 駅前通地下北3条広場。
 問 サッポロ・シテイ・ジャズ実行委員会(芸術の森内) ☎(592)41255
モエレ沼公園催し
 内 クリスマスコンサート
 日 12月23日(祝)、24日(日)13時～17時。300円。高校生・大学生200円、小中学生100円。
 注 ハスポーツ用品レンタル開始
 内 ①歩くスキー②そり③長靴④スノーシュー。1月5日

市民ロビーコンサート
 出演 濱島泰子(バイオリン)ほか。
 日 1月6日(土)10時～16時。
 注 ①②③は200円、④は300円。
 所 アイサム・ノグチあかり展
 日 3月4日(日)10時～16時。
 注 ①②③は200円、④は300円。
 所 アイサム・ノグチあかり展



市民芸術祭
 市民劇場・ゾンゴラコンサート
 曲目リスト「ラ・カンパネッタ」ほか。
 日 1月6日(土)13時30分。
 所 サンプラザ(北区北24西5)。
 注 2千円。学生千円。
 問 同実行委員会(教育文化会館内) ☎(271)58222
旭山音楽祭合唱団参加者募集
 内 9月10日(月)にKittara(14歳)で歌う団員を募集。
 注 対中学生以上の方500人。2万5千円。楽譜代などは別途。
 申 FAX、HP。上欄必要事項と性別、希望パートを記入し、12月11日(月)から。(先着)
 申 込 先 問 市コールセンター(1階) ☎(222)4894

アイヌ民族の前掛け作り
 日 1月16日～30日の火曜・木曜14時～17時。全5回。
 所 中央区民センター(中央区南2西10)。
 注 18歳以上の方15人。
 申 はがき、FAX、E、直接。上欄必要事項を記入し、12月15日(金)必着まで。(抽選)
 申 込 先 問 アイヌ施策課(市役所13階/1階) ☎(211)2277、FAX(218)5153、E annus.hisaku@city.sapporo.jp
50歳以上の方向け 社会参加の体験・見学会
 内 ①道路の清掃活動Ⅱ 1月6日(土)11時～12時、②布絵本の読み聞かせⅢ 9日(火)10時30分、③布絵本作りⅣ 19日(金)13時。
 所 ①はシャワー通(中央区南1西3)。②③は清田区役所(1階)。50歳以上の方。①は10人、②③は各5人。
 申 FAX、E。上欄必要事項と所属(職業など)を記入し、12月11日(月)からKITABA

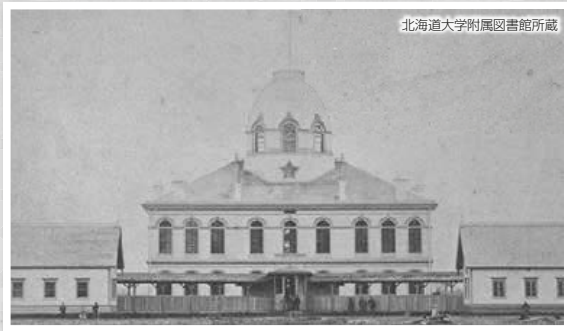
五稜星の成り立ちや見どころを紹介

1 船の旗章として考案されたデザイン



五稜星は明治5(1872)年に開拓使付属船の船長だった蛸子末次郎が、外国へ行く船が掲げる旗のマークとして、青地に赤い星のデザインを考案したのが始まり。この旗は「北辰旗」と呼ばれ、開拓使札幌本庁などの建築物や工業製品にも赤い星が付けられるようになったんですよ。

まつおか よういち
文化財保護指導員 松岡 洋一さん



▲開拓使札幌本庁背面の屋根などには大きな五稜星があしらわれていた ※建物は明治12(1879)年に焼失

2 星の飾りが間近に見られる清華亭

明治天皇行幸の際に休憩所として使われた、出窓がある洋室と縁側のある和室が並んだ平屋の建物。屋根の飾りとして玄関上に五稜星がくり抜かれており、南東側の屋根にも同じ星を見つけることができる。



▲建築時から移築しておらず、当時の様子が保たれている

▼洋室には清華亭の歴史が分かるパネルや模型も並ぶ



3 五稜星が残る建物はほかにも

開拓使が手掛けた建物には所々に五稜星が付けられた。例えば時計台には、建物全体で大小17の星が使われている。



▲北海道庁旧本庁舎では外観の五稜星だけでなく、文書館展示室で北辰旗の歴史を示した資料も見られる

ふれる彫刻・手でみるアート展



本郷新(馬の首)1965年

ブロンズ、木や石の彫刻に手で触れ、素材の質感や立体感を味わえる展覧会です

12/16(土)～4/15(日)

料300円。高校生・大学生200円、中学生以下無料

所 問 彫刻美術館(14ページ) ☎642-5709

ふれる彫刻・手でみるアート展 入場料割引クーポン

有効期間12/16(土)～4/15(日)

一般 300円→250円

大学生 >200円→100円

- 1枚4人まで
- 受付に提出
- 他の割引との併用不可
- コピー不可

藻岩山スキー場オープン
オープン日12月15日(金)(予定)
営業時間9時～21時。土・日



レジョーツ・スポーツ

問 高齢福祉課 ☎(21)2976
西区委似2の7。
西区委場12月19日(火)13時30分～15時40分。生活習慣病予防は介護予防。坂本龍馬の妻・お龍の生涯。西区民センター(西区琴似2の7)。

問 中央区会場12月12日(火)13時10分～15時50分。世界遺産・京都の文化財。歌舞伎の家(一門)と襲名。社会福祉総合センター(中央区大通西19)。
問 東区委場12月15日(金)13時30分～15時40分。水の不思議な性質。ジェネリック医薬品。東区民センター(東区北11東7)。

問 高齢者市民講座
na@kitaba.co.jp)へ。(先着)
問 高齢福祉課 ☎(21)2976

問 企画事業課 ☎(21)3044
日(必着まで)。
申 12月1日(金)から区役所などで配布する申込書を、1月24日(水)必着まで。
所 円山総合運動場(19ページ)。
日 2月18日(日)8時45分～17時。
料 1人500円。
申 12月1日(金)から区役所などで配布する申込書を、1月24日(水)必着まで。
問 企画事業課 ☎(21)3044

市長杯スノーホッケー大会
HP 実行委員会 ☎(23)4351

問 YOSA KOI ソーラン祭り
ケットは12月1日(金)からチケットぴあなどで発売。
所 定 ニトリ文化ホール(中央区北1西12)。千700人。
料 千700円。前売り千500円。チケットは12月1日(金)からチケットぴあなどで発売。

雪まつりYOSA KOI スペシャルステージ
日 2月11日(祝)16時。
問 藻岩山スキー場(南区藻岩下1991) ☎(581)25118、HP