

内=内容 日=日時 所=会場 対=対象 定=定員 注=費用 申=申込 問=問い合わせ先 ☎=電話 FAX=ファクス
 E=メール HP=ホームページ(10ページ)に詳しい内容を掲載しているもの 直接会場=当日直接参加するもの 要申込=申し込みを要するもの
 子ども=子ども向けの催し 要確認=詳細を施設へお問い合わせいただくか、施設のホームページ、チラシなどで確認いただくもの

健康づくりセンター ※運動に関する講座は、別途施設利用料が必要

■中央健康づくりセンター 〒060-0063 中央区南3西11 ☎562-8700 FAX 562-2130 E central-school@shsf.jp

行事名	内容	日時	対象・費用	申込・備考
女性のフレッシュ健診	健康診断と骨粗しょう症健診の同時受診	8/22～9/12の火曜8時30分～12時	市内に居住か通勤する18歳～39歳の女性各30人。2,000円	8/15(火)9時から中央健康づくりセンターへ☎。(先着) 8/12(土)からHPでも別枠分を受け付け
ゆったりヨガ	ヨガポーズと呼吸を意識して体をほぐす	8/27(日)・9/3(日)9時45分～10時45分。全2回	18歳以上の方20人。1,270円	はがき、E、直接。上欄必要事項と生年月日を記入し、8/18(金)(必着)までに中央健康づくりセンターへ。(抽選)
禁煙のコツ講座	呼吸一酸化炭素濃度測定や座学、運動	9/12(火)14時～16時	15人。500円	☎、直接。8/22(火)9時から中央健康づくりセンターへ。(先着)
産後太り解消教室	緩んだ体を引き締めながら産後太りを解消。子ども連れでも参加可能	9/13～10/11の水曜9時40分～10時40分。全5回	産後3カ月以降で運動可能な方10人。4,700円	
女性のトータルフィットネス	ストレッチ、筋力トレーニングで体を整え引き締める	9/13～10/11の水曜15時30分～16時30分。全5回	18歳以上の女性7人。3,830円	はがき、E、直接。上欄必要事項と生年月日を記入し、8/22(火)(必着)までに中央健康づくりセンターへ。(抽選)
専門家の膝腰機能アップ教室	理学療法士と膝、腰の機能向上を目的とした運動	9/13～10/11の水曜18時30分～19時45分。全5回	膝や腰などに不安のある方10人。3,940円	
ナイトフィットネス	体力維持・増進、肥満予防を目的とした運動	9/16～10/28(9/23を除く)の土曜18時～19時。全6回	16歳以上の方20人。3,210円	はがき、E、直接。上欄必要事項を記入し、8/24(木)(必着)までに中央健康づくりセンターへ。(抽選)
ランナーの基礎体力づくり講座	走るための基礎体力づくりとストレッチ	9/17(日)・24(日)9時45分～10時45分。全2回	16歳以上の方20人。1,480円	はがき、E、直接。上欄必要事項と生年月日を記入し、8/31(木)(必着)までに中央健康づくりセンターへ。(抽選)
運動教室 (要確認)	要申込有料。いずれも全11回。申し込みは8/24(木)までにはがき、E、直接。(抽選) 【10/5(木)開講】①ストレッチ体操 ②ステップ&コアコンディショニング 【10/6(金)開講】③ステップex&バーベル ④キッズジャズヒップホップ ⑤ジュニアジャズヒップホップ 【10/7(土)開講】⑥健美操 ⑦体質改善PLUSヨガ ⑧ステップエクササイズ ⑨ソフトヨガ 【10/10(火)開講】⑩座って健康体操 ⑪二十四式太極拳 ⑫ピラティス 【10/11(水)開講】⑬シルバーエクササイズ ⑭リンパコンディショニング ⑮やさしいピラティス ⑯二十四式太極拳 ⑰ストレッチ&ヨガ ⑱股関節症対応ボール体操 ⑲動こうキッズ(4歳～6歳) ⑳男の体幹トレーニング			

■東健康づくりセンター 〒065-0010 東区北10東7 ☎742-8711 FAX 742-8714 E east-school@shsf.jp

行事名	内容
運動教室 (要確認)	要申込有料。いずれも全11回。申し込みは8/24(木)までにはがき、E、直接。(抽選) 【10/5(木)開講】①健美操 ②ボディーメークPLUSダンベル ③股関節症対応ボール体操 ④動こうキッズ(4歳～6歳、小学1～3年) 【10/6(金)開講】⑤ジュニアヒップホップ 【10/7(土)開講】⑥楽しく運動あそび(2歳半～3歳) ⑦ベーシックヨガ 【10/10(火)開講】⑧ジュニアジャズヒップホップ ⑨ソフトヨガ 【10/11(水)開講】⑩ストレッチバレエ(子ども、小学生)

■西健康づくりセンター 〒063-0841 西区八軒1西1 ☎618-8700 FAX 618-8704 E west-school@shsf.jp

行事名	内容
運動教室 (要確認)	要申込有料。①～⑥⑧～⑫は全11回、⑦は全5回、⑬は全6回。申し込みは、8/24(木)までにはがき、E、直接。(抽選) 【10/5(木)開講】①ストレッチ&ヨガ ②二十四式太極拳 ③フロアヨガ 【10/6(金)開講】④シルバーエクササイズ ⑤ステップエクササイズ ⑥フラダンス ⑦パワーピラティス 【10/7(土)開講】⑧やさしいコンディショニング ⑨ステップex&バーベル ⑩二十四式太極拳 ⑪ZUMBA ⑫シンプルヨガ 【10/8(日)開講】⑬ストレッチ&ヨガ 【10/10(火)開講】⑭健康体操 ⑮体幹ヨガ ⑯子どものストレッチバレエ ⑰ジュニアジャズダンス ⑱リンパコンディショニング 【10/11(水)開講】⑲おとなのストレッチバレエ ⑳ピラティス ㉑ジュニアヒップホップ ㉒バーベル+ 【10/13(金)開講】㉓おとなのストレッチバレエ

内 下水道管を調査する体験、マンホールカードの展示など。
 日 9月2日(土)、3日(日)。
 所 駅前通地下北4条付近。
 問 下水道河川局経営企画課 ☎(818)3452

下水道事業パネル展

内 写真展示、ステージイベントなど。
 日 9月8日(金)～11日(月)。
 所 駅前通地下北4条付近。
 問 政策企画部企画課 ☎(211)2192



いいところ撮り北海道フォトコンサミット

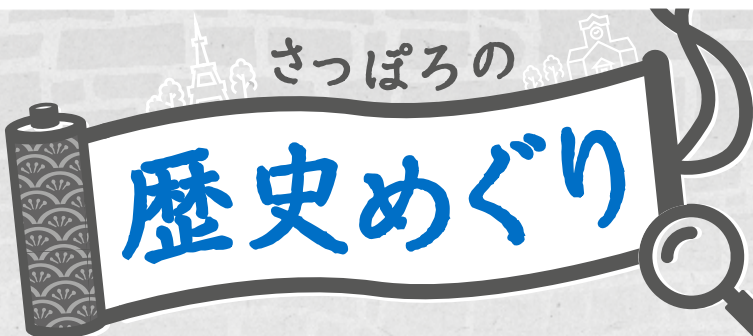
内 市内在住の外国人と各国の遊びや文化を体験ほか。
 日 8月19日(土)10時～15時。
 所 JICA北海道(白石区本通16南)。
 問 交流課 ☎(211)2032

世界ふれあいひろば

趣味・教養

**申し込み時の
必要事項**

- ① 行事名(希望する日時・曜日・会場・コースなども) ② 住所(郵便番号も) ③ 氏名(ふりがな) ④ 年齢
⑤ 電話番号(ファクスの方はファクス番号、メールの方はEメールアドレスも) ⑥ 学校名・学年(児童・生徒のみ)
⑦ 返信先(往復はがきの場合) ※申し込みは1人(1組)1通です



今や約196万人が暮らす街へと発展した札幌。ここでは、札幌の発展に尽力した人物の功績や、市内にある建物の歴史的背景、見どころなどを紹介。札幌の歩みを振り返ります。

**旧札幌農学校演武場
(時計台)**

札幌農学校(現在の北海道大学)の5番目の校舎として建てられた施設。1時間に1度、鐘の音で時刻を知らせる塔時計があり、現在は年間約20万人が訪れる観光名所になっている。

利用案内

旧演武場の歴史や修復工事の様子を紹介する展示のほか、2階では塔時計と同じ振り式の時計が見られます。

- 開館時間 8時45分～17時10分(入館は17時まで)
- 所在地 中央区北1西2
- 入館料 200円。高校生以下無料
- 交通機関 地下鉄「大通」駅から徒歩約5分
- 詳細 ☎231-0838



創成川公園ガイドツアー

日 8月19日(土)10時～12時。15人。

日 8月16日(水)までに創成川公園へ。(抽選)

問 創成川公園 ☎(221) 4100

大通公園ガイドツアー

日 ① 8月26日(土)、② 30日(水)。いずれも10時～12時。

定 各15人。

日 ①は8月23日(水)、②は27日(日)までに大通公園へ。(抽選)

問 大通公園 ☎(251) 0438

水源の森づくり

定 山溪の森に植樹するポット苗木を作ります。先着150人

に花の苗を進呈。当日9時50分から配布する整理券が必要。

日 8月26日(土)10時～13時。苗木がなくなり次第終了。

所 創成川公園園裡二条広場(中央区南3西1)。

問 みどりの管理課 ☎(211) 2522

展示・秋の散策時の注意生物

日 8月25日(金)～9月24日(日)。

料 16歳以上100円。

所 間 北方自然教育園(南区白川1814) ☎(596) 3567、HP

アイヌ文化交流センター催し

イベント

日 8月20日(日)11時～15時。

△ アイヌ文化体験講座

日 ① 刺しゅうのコースター作り ② キーホルダー作り ③ 9月7日(水)、刺しゅうのポシエット作り

日 16日(土)。いずれも10時～17時。

所 ②は中央区民センター(中央区南2西10)。

対 市内に居住か通勤する15歳以上(中学生を除く)の方

各10人。①③は3千円、②は3千500円。

申 はがき、FAX、E、直接。

日 8月19日(土)、②は26日(土)、③は9月6日(水)いずれも必着

まで。(抽選)

申 込先 問 アイヌ文化交流センター

〒061-2274 南区小金湯27

札幌国際芸術祭2017関連催し

<① 北海道三至宝トーク>

日 8/11(水)13時30分～17時

所 定 資料館(中央区大通西13)。40人

<② 鈴木昭男と宮北裕美のパフォーマンス>

日 8/11(水)14時～15時

所 定 芸術の森(14号)野外美術館

料 700円。中学生以下無料

<③ 街中を彩る大風呂敷の制作>

日 8/19(土)、22(水)、25(金)、29(火)13時～20時30分。

8/19(土)は19時まで

所 新大通ビルディング(中央区大通西4)

対 小学生以下の方は保護者同伴

<④ 吉増剛造 × 空間現代パフォーマンス>

日 9/1(金)20時30分～21時30分

所 定 PRŌVO(中央区南6東1)。80人

料 2,000円(予定)

申 込、FAX、HP。8/11(水)から。(先着)

<⑤ 力根康高・人工知能のノイズコンサート>

日 9/2(土)19時～20時

所 北翔大学ポルトホール(中央区南1西22)

定 250人。1,000円

※①⑤の申 当日会場へ直接。(先着)

申 込先 問 国際芸術祭担当 ☎211-2314、FAX218-

5154、HP

**ふるさとの森づくり
植樹祭・育樹祭**



日 内 約千200本の苗木を植樹。9月13日(水)10時～12時。

所 あいの里・福移の森緑地(北区篠路町福移)。

日 市役所(1階)、サンプラザ(北区北24西5)、地下鉄南北

線 麻生駅、東豊線栄町駅から

乗車。

申 込、FAX、HP。上欄必要事項

たい肥の無料配布

日 9月9日(土)、10日(日)10時～15時。

所 山本処理場(厚別区厚別町山本2468)。

問 環境事業部施設管理課 ☎(211) 2922

**地産地消・健康料理
フェスティバル**

日 9月25日(月)11時～14時。

所 グランドホテル(中央区北1西4)。

定 120人。

料 1千円。

申 込、FAX、HP。上欄必要事項

旧札幌農学校演武場の歴史や見どころを一部紹介



旧演武場のあゆみ

- 1878(明治11)年 完成
- 1881(明治14)年 塔時計が設置される
- 1906(明治39)年 曳家で南西に150m移転し現在地に
- 1970(昭和45)年 国の重要文化財に指定

歴史

北海道の開拓を担う 優秀な人材を育てた学び舎



北海道大学附属図書館所蔵
▲1899(明治32)年2階で行われた学位授与祝賀会の様子



時計台館長 門谷 陽さん

農学校がアメリカの大学を見習って、学生の体力や強い精神力を養う訓練を取り入れたことがきっかけで建てられ、約25年間、体育の授業、卒業式のほか講演会などの会場として使われていました。現在も2階ではピアノの発表会などが開かれているんですよ。

歴史

小説や音楽の舞台に！

バイオリン奏者高階哲夫が作詞作曲した「時計台の鐘」、農学校の卒業生で大正時代を代表する作家有島武郎の小説「星座」など多くの芸術作品に登場する。こうした作品により、札幌のシンボルとして知られるようになった。

見どころ

現在も動いている国内最古の塔時計

現在は「時計台」という名で知られているが、建築当初は塔時計は無く、市民に共通の時刻を知らせるために、後から設置された。130年以上経った今でも、風や雪の影響を除くと、時間のずれはほぼない。



北海道大学附属図書館所蔵
▲建築当時の演武場には授業の開始などを告げる、鐘が設置されていた

塔時計を動かす重りの巻き上げ作業が見られる館内ガイドに参加しよう！



開催時間9時15分～9時30分
このほか、ボランティアによるガイドも随時開催しています

- を記入し、8月31日(木)までに市コールセンター(1ジ)へ。
- 抽選
- 健康企画課 ☎(622)5151
- 公文書館から
- △職員研修による臨時休館▽
- 8月22日(火)。
- △講演会▽
- 内 昭和12年の市庁舎改築移転。
- 8月26日(土)14時～16時。
- 定員 60人。
- 申 上欄必要事項を記入し、8月17日(木)までに市コールセンター(1ジ)へ。(抽選)
- 問 公文書館 ☎(521)0205、HP
- 札幌交響楽団演奏会
- △アキラさんと一緒に▽
- 出演 宮川彬良(指揮とお話)。
- 曲目 ①「エリーゼのために」ほか、②「宇宙戦艦ヤマト・コンサートセレクション」ほか。
- 8月20日(日) ①は13時30分、②は16時30分。
- 所 Kitara(11ジ)。
- 対 ②は小学生以上の方。
- ①は2千円。4歳～中学生千円、3歳以下膝上500円、②は4千円。25歳以下千500円。
- △名曲シリーズ▽
- 出演 尾高忠明(指揮)、田部京子(ピアノ)。
- 曲目 グリーグ「ピアノ協奏曲」ほか。
- 9月9日(土)14時。
- 所 Kitara。

- 対 小学生以上の方。
- 3千円～4千円。25歳以下千200円。
- ※チケットは市内プレイガイドで発売中。
- 問 札幌交響楽団 ☎(520)1777
- 1
- クロスロードライブ
- 参加者募集
- 内 駅前通地下北3条広場で音楽を演奏する出演者を募集。
- 11月11日(土)、12日(日)、18日(土)、19日(日)、23日(祝)。
- 申 大通情報ステーション(地下鉄南北線大通駅コンコース横)、HPで配布中の応募用紙を、8月22日(火)(必着)まで選考あり。
- 問 同実行委員会 ☎(281)7117
- 7
- 市民ロビーコンサート
- 出演 浅沼恵輔(ピアノ)。
- 8月25日(金)12時25分～45分。
- 所 市役所ロビー。
- 問 文化振興課 ☎(211)2261
- 文化遺産の魅力を考える
- 内 全国の歴史的建造物の活用事例を紹介。
- 9月10日(日)10時～12時。
- 所 豊平館(中央区中島公園内)。
- 定員 30人。
- 300円。
- 申 8月14日(月)から豊平館へ。
- 先着
- 問 豊平館 ☎(211)1951、HP

**申し込み時の
必要事項**

- ① 行事名(希望する日時・曜日・会場・コースなども) ② 住所(郵便番号も) ③ 氏名(ふりがな) ④ 年齢
⑤ 電話番号(ファクスの方はファクス番号、メールの方はEメールアドレスも) ⑥ 学校名・学年(児童・生徒のみ)
⑦ 返信先(往復はがきの場合) ※申し込みは1人(1組)1通です

市民ギャラリー催し

△美術映画会▽

△ルーベンス・絵画を武器にした巨人。
8月16日(水)14時～14時50分
△手作り作品市場▽
8月20日(日)10時～15時

市民ギャラリー(中央区南2東6) ☎(21)5471

時計台まつり記念演奏会

△中国楽器・中国舞踊ライブ。
8月25日(金)19時～20時30分。
120人。
△往復はがきに上欄必要事項を記入し、8月13日(日)(必着)まで。(抽選)

申込先 時計台まつり実行委員会(〒060-0001中央区北1西2時計台内) ☎(251)5944

市民交流プラザ

一般貸し館受け付けの開始

△来年10月開館後の貸し館分。
△来年10月分は9月1日(金)から、以降は利用希望月の13カ月前の最初の平日から直接。(先着)

申込先 市民交流プラザ開設準備室(中央区北1西2時計台ビル内) ☎(242)5800、HP

資料館で昔あそび体験

△こま、けん玉、大型紙芝居など。
8月19日(土)10時～12時、13時～15時。

資料館(中央区大通西13)

市民芸術祭

△ギター音楽祭▽

9月3日(日)13時30分。
所 教育文化会館(11階)。

市民劇場

△演劇・八月の鯨▽

△米国の小さな島で暮らす高齢姉妹の日常を描いた作品。
①公開リハサルⅡ 8月25日(金)13時30分、②本公演Ⅱ 25日(金)18時30分、26日(土)13時30分、18時30分、27日(日)13時30分。

所 定 コンカリーニョ(西区八軒1西1ザ・タワープレイス内)。200人。

①は千円、②は2千800円。
大学生・専門学校生千500円。
前売りは300円引き、中学生・高校生千円。
※チケットは教文プレイガイドなどで発売中。
△ Duo Rosa と仲間たち
コンサート▽
△バイオリン、ハープ、ピアノ、トランペットの演奏会。
8月25日(金)18時30分。
所 Kitaara(11階)。
¥3千円。学生2千円。

市民劇場公演企画の募集

△音楽、舞踊などの企画を募集。会場費などの助成あり。
9月1日(金)から教育文化会館、区役所、HPなどで配布する申込書を、9月22日(金)(必着)まで。選考あり。

同実行委員会

サップロスマイルトーク

△農業をテーマに市長と市内の農業従事者が意見交換。
8月19日(土)14時～15時30分。
所 駅前通地下北3条交差点広場。
市民の声を聞く課 ☎(211)2045

シニア大学公開講座

△音楽の力、②金と水を化学で解説。
9月15日(金)。①は10時30分～12時、②は13時30分～15時。
所 対社会福祉総合センター(16階)。60歳以上の方各150人。
①、FAX。上欄必要事項を記入し、8月15日(火)から。(先着)

申込先 老人クラブ連合会 ☎(614)0153、FAX(614)3375

保養センター駒岡催し

△樹木や昆虫観察散歩▽
8月26日(土)9時～14時。
定 ¥40人。2千円。
①、FAX、直接。上欄必要事項を記入し、8月11日(祝)から。(先着)

折紙講座▽
8月27日(日)13時～15時。
定 ¥20人。500円。
①、直接。8月11日(祝)から。(先着)

移動天文台で星空観察

8月27日(日)19時30分～20時

申込先 保養センター駒岡

(南区真駒内600)、☎(583)8553、FAX(583)8574

市立大学から

△①ロボット競技の世界大会 WRO予選の見学▽
8月12日(土)10時30分～16時30分。
△②まちの小さな音楽会▽
8月26日(土)13時～14時。
定 80人。
△当日会場へ直接。(先着)

△③まこまる劇場▽
子どもも楽しめる短編演劇。
8月27日(日)14時～15時。
定 80人。
△当日会場へ直接。(先着)

△④講座・ナイスが勧める自然療法▽
アロマセラピーを知る。
9月8日(金)13時～15時。
定 20人。
①、FAX、E。上欄必要事項を記入し、8月11日(祝)から市立大学サテライトキャンパス ☎(218)7500、FAX(218)7507、E(kozaka@acu-h.jp)へ。(先着)

所 市立大学COOキャンパス(南区真駒内幸町2まこまる内) ☎(596)6675

市民と作る看護学教育講座

△看護などを学ぶ場で模擬患者を務める方の活躍を知る。

9月21日(水)14時～16時。
所 市立大学サテライトキャンパス。60人。
①、FAX、E。上欄必要事項と今後の開催案内の可否を記入し、8月11日(祝)から。(先着)

所 市立大学サテライトキャンパス(中央区北4西5アステイ45内) ☎(218)7500、FAX(218)7507、E(kozaka@acu-h.jp)

高齢者市民講座

中央区会場 8月14日(日)13時10分～15時50分。支笏湖ものがたり。ポーの推理小説を読む。社会福祉総合センター(中央区大通西19)。

大通会場 8月21日(日)13時30分～15時40分。人生を笑顔で送るために。人間の寿命。教育文化会館(中央区北1西13)。
東区会場 8月17日(水)13時30分～15時40分。千島列島の人類活動史。健康の三位一体。東区民センター(東区北11東7)。
所 高齢福祉課 ☎(211)2976



さっぱり夏まつり 北海盆踊り

①子ども盆踊り、②盆踊り。
8月11日(祝)～17日(水)。①は18時～19時、②は19時～21時。
所 大通公園2丁目。
所 同実行委員会(観光協会内)

広告

☎(281)6400

**創成川公園
サンキューフェスティバル**

☎創成川公園周辺の飲食店の出店など。9月1日(金)、2日(土)、3日(日)11時～20時。

☎所 創成川公園狸二条広場(中央区南3西1)。

☎問 大通まちづくり株式会社 ☎(211)1185、HP

市立大学大学祭

☎①サークル発表、模擬店など。②工作体験、模擬店など。

☎日 ①は9月16日(土)10時～18時、17日(日)10時～17時。市立大学芸術の森キャンパス(南区芸術の森1)、②は18日(祝)10時～18時30分。市立大学桑園キャンパス(中央区北11西13)。

☎問 市立大学 ☎(592)2371

滞在アーティストとの朝食会

☎内 朝食を一品持ち寄り、滞在中のアーティストと交流。

☎日 8月20日(日)10時～12時。

☎所 天神山アートスタジオ(豊平区平岸2の17) ☎(820)2140、HP

もいわ山森の音楽会

☎内 ①アコースティック②8月19日(土)14時～15時、エレクトロ③20日(日)16時～17時、カ④ンテレ⑤26日(土)16時～17時、⑥ジャズ⑦27日(日)16時～17時、⑧ピアノ⑨9月2日(土)16時～17時、⑩ポピュラー⑪3日(日)14時～15時、ピアノ発表会⑫9日(土)13時～15時、PMFコンサート⑬10日(日)14時～15時。

☎所 もいわ中腹駅。

☎問 もいわ山ロープウェイ ☎(561)8177

そば打ち体験会

☎日 9月22日(金)10時～15時。

☎対 18歳以上の方15人。

☎料 2千170円。

☎申 はがき、HP。上欄必要事項を記入し、9月8日(金)(必着)

☎(抽選)

パークゴルフ大会

☎日 9月12日(火)8時～15時。

☎対 16歳以上の方120人。

☎料 500円。

☎申 参加費用を持参し、8月11日(祝)からつどいむ(17階)へ直接。(先着)

☎所 問 つどいむ ☎(784)2106

ナイトリーグ・フットサル

☎日 10月上旬～来年3月中旬の21時～23時。厚別・豊平・南・西区体育館。

☎対 18歳以上(厚別区体育館は40歳以上)の男性。

☎料 登録料1万4千円、1試合3千円。各会場12チームまで。

☎申 FAX、E、直接。8月23日(水)までに豊平区体育館(豊平区月寒東2の20、FAX(855)0792、Etoyohira-gym@shsf.jp)へ。(抽選)

☎問 豊平区体育館 ☎(855)0791

市電フェスティバル

☎内 市電と綱引き、運転台体験など。9月2日(土)10時～16時。

☎所 電車事業所(中央区南21西16)ほか。

☎問 市コールセンター ☎(222)4894



自然観察ハイキング

☎内 滝野すずらん丘陵公園内で動植物の観察など。

☎日 9月3日(日)10時～15時。

☎対 18歳以上の方30人。

☎料 800円。

☎申 はがき、☎、HP。上欄必要

事項と生年月日、性別、送迎希望の有無を記入し、8月20日(日)(必着)まで。(抽選)

豊平峡ダム観光放流

☎内 8月①9時～16時、9月②10月③平日10時～15時、土・日曜、祝日9時～16時。

☎所 豊平峡ダム(南区定山溪)。

☎問 豊平峡電気バス ☎(598)3452、HP

留学生と野外炊事交流会

☎日 9月9日(土)9時～16時。

☎所 滝野自然学園(南区滝野106)。

☎対 留学生40人、市民40人。

☎申 はがき、FAX、直接。上欄必要事項(留学生は国籍、大学名、学年も)を記入し、8月23日(水)(必着)まで。(抽選)

☎申 申込先 問 留学生交流センター(〒062-0906 豊平区豊平6の6) ☎(817)3615、FAX(812)6157

**申し込み時の
必要事項**

- ① 行事名(希望する日時・曜日・会場・コースなども) ② 住所(郵便番号も) ③ 氏名(ふりがな) ④ 年齢
⑤ 電話番号(ファクスの方はファクス番号、メールの方はEメールアドレスも) ⑥ 学校名・学年(児童・生徒のみ)
⑦ 返信先(往復はがきの場合) ※申し込みは1人(1組)1通です

モエレ沼公園から

△海の噴水の運転時間を変更▽
 日 9月1日(金)～10月20日(金)
運転時間10時30分、13時15分、
 16時、18時30分。悪天時は中止。
 △ガラスのピラミッドの営業
時間・休館日の変更▽
 日 9月1日(金)～11月3日(祝)9
 時～19時。毎月第1月曜休館。
 9月4日(月)は臨時開館。
 △9月8日(金)、9日(土)、10日
 (日)は**一般利用を制限▽**
 イベント開催のため、公園
 の利用を制限します。詳しく
 はお問い合わせください。
問モエレ沼公園(東区モエレ
 沼公園) ☎(790)1231、HP

海の事故にご注意を

海での事故が多発する時期
 です。遊泳は監視員のいる海
 水浴場で行い、子どもには保
 護者が同伴して目を離さない
 ようにしましょう。また、海
 での釣りの際には陸上でもラ
 イフジャケットを着用するな
 ど、万全の準備をしましょう。
問企画事業課 ☎(21)3044



定山溪自然の村催し

△①ファミリィキャンプ▽
内自然散策、野外での料理など。
 日 9月2日(土)～3日(日)。

対小学生を含む5人以内の家
 族5組。
¥1組1万2千円。

△②フルーツ・スイーツ倶楽部▽
内果物を使った野外料理ほか。
 日 9月10日(日)10時～16時。
対小学生を含む5人以内の家
 族10組。

¥1組4千円。
 △③定山溪森のようちえん▽
内ジャム作り、自然遊びなど。
 日 9月18日(祝)～19日(火)。
対幼児と保護者10組。1組
 5人以内。1組9千円。

△④森もりレンジャー▽
内林業体験など。
 日 9月24日(日)10時～16時。
対小学生を含む5人以内の
 家族10組。1組2千500円。

※①～④の申込みはがき、HP。上
 欄**必要事項**(氏名、年齢は参
 加者全員)を記入し、①は8
 月18日(金)、②は25日(金)、③は
 9月1日(金)、④は8日(金)い
 ずれも必着までに定山溪自
 然の村へ。(抽選)

問定山溪自然の村(〒061-2301南
 区定山溪) ☎(598)3100

滝野自然学園催し

△①たぎの森のようちえん▽
内①A キャンプファイア②9
 月13日(水)、14日(木)16時～20時、
 ③野外料理④27日(水)、28日(木)
 10時～14時。
対2歳以上の未就学児と保護
 者各日20組。

¥1組千800円。1人追加ごと
 に500円、子ども300円。
 △②たぎの森のがっこう▽
内森遊びほか。
 日 10月14日(土)8時30分～16時
 30分。
対小学1年～3年20人、小学
 4年～6年20人。
¥3千円。

対はがき、HP。上欄**必要事項**
 (性別、生年月日は参加者全
 員、②は保護者氏名も)を記
 入し、①Aは9月6日(水)、①
 Bは20日(水)、②は30日(土)い
 ずれも必着までに。(抽選)

申込先問 青少年女性活動協会
 (〒005-0862南区滝野106滝野自然
 学園内) ☎(591)8780

水道記念館催し

△子ども縁日▽
内ゲームに参加してスタンプ
 を集めた方に景品を進呈。
 日 8月20日(日)10時～11時30分、
 13時～15時30分。
対小学生以下の方300人。
申当日、開始15分前から水道
 記念館で配布する整理券が必
 要。(先着)

△工作会▽

内水を使って万華鏡を作る。
 日 9月18日(祝)10時～11時、14
 時～15時。
対小学生各30人。
申☎、直接。8月29日(火)から。
 (先着)
申込先問 水道記念館(中央区
 伏見4) ☎(561)8928、HP

Comどり催し

△夜までプレーパーク▽
内スイカ割り、たき火など。
 日 8月27日(日)9時～20時。
△移動天文台車で星空観測会▽
 日 9月3日(日)19時30分～20時
 30分。
対中学生以下の方は保護者同
 伴。
問Comどり(南区真駒内幸
 町2まこまる内) ☎(213)09
 06、HP

子育て支援総合センター催し

△あそびのぼけつと▽
内親子でのふれあい遊びほか。
 日 8月24日(木)10時～11時。
対本講座を未受講の6カ月～
 11カ月の子と保護者16組。
申8月17日(木)から。(先着)
△リフレッシュ講座▽
内体を動かして骨盤を整える。
 日 9月5日(火)10時～11時20分。
対本講座を未受講の未就学児
 の保護者20人。託児あり(先
 着20人)。
申8月22日(火)から。(先着)
申込先問 子育て支援総合セン
 ター(中央区南3西7) ☎(208)
 7961

自然体験学習会

内家族で水生昆虫とトンボの
 生態を観察。
 日 9月2日(土)10時～12時。
対小学生を含む家族10組。1

組5人以内。
¥1組千円。
申8月16日(水)から。(先着)
申込先問 北方自然教育園(南
 区白川181) ☎(596)3567、HP

親子でいち・に・さんぽ

内秋の落ち葉などで自然遊び
 ほか。
 日 10月1日(日)10時～15時。
対青少年山の家。
対2歳以上の未就学児と保護
 者20組40人。
¥千500円。未就学児500円。
申はがき、☎、HP。上欄**必要
 事項**(氏名、年齢、性別、生
 年月日は参加者全員)と送迎
 希望の有無を記入し、9月17
 日(日)必着までに。(抽選)
申込先問 青少年山の家(〒005-
 0862南区滝野24) ☎(591)0303

子どもスポーツフェスタ



内スポーツ体験会や保護者向
 け食育講座。
 日 9月23日(祝)9時～12時30分。
対小学生150人。
¥千円。

E = Eメール HP = ホームページ(10ページ)に詳しい内容を掲載しているもの

*費用、申し込み方法の記載がない場合は、それぞれ無料、当日会場へ行く催しです

- ☎、直接。8月28日(月)から美香保体育館へ。(先着)
- 所 美香保体育館(東区北22東5) ☎(74)1972
- ホリデー・テーリング
- ☎ 地下鉄・市電の4コース計32カ所を回るスタンプリースタンプ帳は地下鉄駅で配布。
- ☎ 市電 10月29日までの土・日曜、祝日。8月18日(金)までは毎日実施。地下鉄 来年1月21日までの土・日曜、祝日。8月18日(金)までと12月26日(火) 来年1月19日(金)は毎日実施。
- ☎ 小学生。
- ☎ 交通事業振興公社 ☎(25)0822、HP
- 子ども向けワークショップのサポーターを募集
- ☎ 10月のワークショップで使う廃材を市内各地で収集。
- ☎ 9月23日(木)、24日(金)11時~17時。
- ☎ 高校生以上の方各10人。
- ☎、HP。8月14日(月)から。(先着)
- ☎ 申込先 市民交流プラザ開設準備室(中央区北1西2時計台ビル内) ☎(24)5800
- ミニさつぽろ
- 子どもボランティアを募集
- ☎ 小学3年~4年の子どもたちが仮想の街で職業体験をする催しのボランティアを募集。
- ☎ 9月30日(土)、10月1日(日)9時~17時。9月9日(土)10時~15時に市民活動プラザ星園(中央区南8西2)で説明会を実施。
- 所 アクセスサツポロ(白石区流通センター4)。
- ☎ 小学5年、6年各日30人。
- ☎、FAX、HP。上欄必要事項を記入し、8月31日(木)まで。(抽選)
- ☎ 申込先 市コールセンター(1階) ☎(22)4894



家庭ごみ収集日カレンダーを配布します

9月~来年9月の13カ月分の家庭ごみ収集日カレンダーを各家庭に配布します。9月中旬からHPでも入手可。配布期間 8月15日(火)~9月11日(月)。

未配布・追加希望 9月11日(月)までに届かない場合や追加配布を希望する場合は、市コールセンターへ。

☎ 市コールセンター ☎(22)4894

雑がみ再資源化工程見学会

☎ 製紙工場などを見学。

☎ 9月15日(金)8時~17時。

所 日本製紙(苫小牧市)。集合・解散は市役所ロビー。

☎ 15歳以上の方75人。☎ はがきの上欄必要事項(氏

名は参加者全員。2人まで)を記入し、8月31日(木)(必着)までにごみ減量推進担当(市役所内/1階)へ送付。(抽選)

☎ 市コールセンター ☎(22)4894

リユースプラザ催し

△家具フェアの開催▽

☎ 座卓や学習机を格安で販売。

☎ 8月1日(火)~31日(木)。

△土曜日簡単工作教室▽

☎ 貝がらで金魚のモビール。

☎ 8月19日(土)10時~11時30分。

☎ 小学生10人。

☎ 当日会場へ直接。(先着)

△ノートカバ作り▽

☎ 8月29日(火)13時~15時。

☎ 定員10人。300円。

☎ 8月11日(木)から。(先着)

☎ 申込先 リユースプラザ(厚別区厚別東3の1) ☎(375)1

133、HP

人とペットの暮らしひろば

☎ 獣医師体験、クイズラリー、児童動物画の市長表彰式など。

☎ 9月2日(土)10時~17時。

所 駅前通地下北3条広場、道

庁赤れんが庁舎(中央区北3

西6)前庭。

☎ 動物管理センター ☎(736)6134、HP

市電沿線お買い物フリー

☎ 市電沿線の店舗で買い物をして、スタンプを集めた方に抽選で景品を進呈。スタンプ台

紙は市電車内などで配布。

☎ 9月1日(金)まで。

☎ 交通事業振興公社 ☎(25)0822、HP

がけ防災パネル展

☎ 8月29日(火)~31日(木)。

所 市役所ロビー。

☎ 宅地課 ☎(21)2512

住宅エコリフォーム補助制度の募集

☎ 住宅の省エネ、バリアフリー改修の費用を一部補助。

☎ 市民が市内に本店か支店がある営利法人で、市内に住宅を所有または居住する方。

☎ 8月1日(火)から市役所7階住宅課、区役所で配布する申込書を、9月15日(金)まで。予算額を超えた場合は抽選。

☎ 住宅課 ☎(21)2807

水道メーターの取り替えにご協力を

有効期限が近い水道メーターを無料で取り替えます。対象家庭には水道局が委託した事業者が事前に案内文を配布した後、取り替えに伺います。作業は30分ほどかかります。

☎ 12月上旬まで。

☎ 各配水管理課(中央・南区 ☎(572)7300、北・東区 ☎(762)7300、白石・厚別区 ☎(891)7300、豊平・清田区 ☎(812)7300、西・手稲区 ☎(618)7300)、HP

火葬の際は副葬品などを入れないでください

次の副葬品は火葬や収骨の妨げになるほか、ダイオキシソ類発生の恐れがあるため、ひつぎに入れないでください。①プラスチック・化学繊維製品②ガラス・貴金属③燃えにくいもの(厚い本、果実など)④危険物(スプレーなど)。

☎ 里塚斎場 ☎(883)1561、山口斎場 ☎(691)3636、HP

お墓参りの皆さまへ

平岸霊園は8月8日(火)~16日(水)、里塚霊園は8月11日(金)~14日(月)、手稲平和霊園は8月11日(金)~16日(水)に一方通行規制を実施します。自家用車の利用は控え、公共交通機関をご利用ください。お供え物はお持ち帰りください。なお、里塚斎場への立ち入りはご遠慮願います。

交通機関 平岸 地下鉄南北線南平岸駅下車。里塚 中央バス札幌ターミナルから里塚霊園行に乗車(8月12日(土)~15日(火))。手稲平和 JR 琴似駅、

地下鉄東西線琴似駅、発寒南

駅からジェイ・アール北海道

バス「琴42」発42に乗車(8

月13日(日)~16日(水)は平和の滝

入口から手稲平和霊園まで路

線延長。7時~16時の便)。

☎ 生活環境課 ☎(616)2855、

HP

**申し込み時の
必要事項**

- ① 行事名(希望する日時・曜日・会場・コースなども) ② 住所(郵便番号も) ③ 氏名(ふりがな) ④ 年齢
⑤ 電話番号(ファクスの方はファクス番号、メールの方はEメールアドレスも) ⑥ 学校名・学年(児童・生徒のみ)
⑦ 返信先(往復はがきの場合) ※申し込みは1人(1組)1通です

赤十字講習会

＜①健康生活支援員養成＞

内日常生活における介護など。検定あり
日9/2(土)・3(日)9時～17時。全2回
対15歳以上の方20人。900円
＜②ノルディックウォーキング＞
日9/12(水)13時～16時。50人
申8/14(月)から日赤北海道支部(231-7127へ。
(先着)

＜③幼児安全法短期＞

内子どもの事故予防と病气への対応
日9/21(木)10時～12時
対15歳以上の方30人。122円。託児(1歳～未就
学児。先着10人)は子ども1人につき300円

＜④救急法基礎・養成＞

内救命・応急手当。検定あり
日9/16(土)・23(祝)・24(日)9時～17時30分。9/16(土)は
15時30分まで。全3回
対15歳以上の方30人。3,200円

※①～④の所赤十字会館(中央区北1西5)
※①③④の申往復はがきを上欄必要事項と生
年月日、性別(③は託児希望の有無と希望者は
子どもの名前、生年月日、性別も)を記入し、①
は8/18(金)、③④は31(木)(いずれも消印有効)まで。
(抽選)

申込先問日赤札幌市地区本部(市役所内/1号)
☎211-3339

北海道マンション管理講習会
日9月9日(土)13時30分～16時
30分。
所かである2・7(中央区北2
西7)。
定20人。
申、FAX、直接。上欄必要事
項とマンション名を記入し、
8月14日(月)から北海道マン
ション管理組合連合会(中央
区北5西6北海道通信ビル内、
☎(232)2381、FAX(232)37
21)へ。(先着)
問住宅課☎(21)2807

防災協会救命講習会
内①応急手当普及員養成▽
内心肺蘇生などの指導方法。
日9月6日(水)・7日(木)・8日
(金)9時～17時。全3回。
対市内に居住か通勤する18歳
以上の方30人。
申往復はがきを上欄必要事項
を記入し、8月21日(月)(消印

有効)まで。(抽選)
内②救命実技フォローアップ▽
内心肺蘇生法の再講習。
日9月19日(火)18時～19時。
対過去に普通救命講習を受講
し、修了証を持つ方15人。
申8月11日(祝)から。(先着)
内③夜間普通救命▽
内心肺蘇生法や応急手当など。
日9月29日(金)18時～21時。
対市内に居住か通勤する16歳
以上の方20人。
申8月11日(祝)から。(先着)
※①②③の所市民防災センタ
1。
申込先問防災協会(〒0030023白
石区南郷通6北市民防災セン
ター内)☎(861)1211

市営住宅入居者募集
内入居は11月下旬から。
申8月30日(水)から住宅管理公
社(中央区北1西2オーク札
幌ビル内)、区役所、HPなどで
配布する申込書を、9月12日



(火)(消印有効)まで。(抽選)
※もみじ台団地は来年2月ま
で毎月1回(4、5階にある
一部の住宅は通年)、住宅管
理公社で直接受け付け。
問住宅管理公社☎(205)307
1、募集案内テレホンサービ
ス☎(21)3388(もみじ台
団地は☎(21)3389)

車いすカーリング体験教室

内ルール説明や基本練習、試
合など。
日9月24日(日)13時30分～17時
10分。
所定どうぎんカーリングスタ
ジアム(17階)。40人。
申、HP。9月3日(日)までに
市コールセンター☎(222)4
894へ。(抽選)

健康づくり教室

内要介護や寝たきり予防のた
めの体操を学ぶ講習会。
日9月6日(水)13時～14時。
所身体障害者福祉センタ
(西区二十四軒2の6)。
対身体障害者手帳を持つ18歳
以上の方20人。
申身体障害者福祉センター、
HPなどで配布中の申込書を、
8月21日(月)(必着)まで。(抽選)
問身体障害者福祉協会☎(641)

8853、FAX(641)8966
**障がい者福祉施設などで
製作した製品の販売**
日9月9日(土)、10日(日)10時～
18時。
所イオン元町店(東区北31東
15)。
問障がい福祉課☎(21)293
6

**就労や生活の悩み相談に
応じます**

さまざまな理由で仕事や生
活にお困りの方の相談を受け
付けます。
日左表の通り。いずれも10時
～16時。受け付けは15時まで。

■相談会日時・会場

日程	会場
8/17(木)、24(木)、 31(木)	豊平区役所(1号)
8/18(金)	厚別区民センター(厚別区中央1 の5)
8/22(火)	手稲区民センター(手稲区前田1 の11)
8/24(木)	清田区役所(1号)
8/29(火)、9/8(金)	南区民センター(南区真駒内幸町2)
9/5(火)	北区民センター(北区北25西6)
9/7(木)	白石区民センター(白石区本郷通1 南)

問生活就労支援センタース
テップ☎(221)1766

**障がいのある方を雇用する
企業向けセミナー**

内講義と情報交換会。

日9月1日(金)14時～17時。
所キャリアバンク。
対障がいのある方を雇用して
いるか、雇用を検討している
企業の採用担当者など15人。
申、FAX、E、直接。上欄必要事
項と企業名を記入し、8月30
日(水)までにキャリアバンク
(中央区北5西5sappo
ro55ビル内)☎(251)013
0、FAX(223)3048、Egenki
@career-bank.co.jp)へ。(抽選)

**ひきこもりに関する悩みを
聞く相談会**

精神保健福祉士などが相談
を受け付けます。
日9月2日(土)13時30分～16
時30分。手稲区民センタ
(手稲区前田1の11)。
対ひきこもり状態の方と家族。
申、FAX、E。上欄必要事項
と相談内容を記入し、9月1
日(金)まで。

申込先問ひきこもり地域支援
センター☎(861)6353、FAX
(861)6330、Ehikikomori
@kokoro-recovery.org、HP

**人工肛門・人工ぼうじょうの
方のための交流会・相談会**

日交流会Ⅱ①8月19日(土)13時
30分～16時、②9月10日(日)13
時～16時。相談会Ⅱ③8月27
日(日)13時30分～16時。
所①②は身体障害者福祉セン

広告

ター(西区二十四軒2の6)、
 ③は東区民センター(東区北11東7)。
 対人工肛門・人工ぼうこうの方(②は20代〜50代の方)と家族など。
 問身体障害者福祉協会(641)8853

医療費助成の自己負担上限額が変わります

8月診療分から変更となります。詳しくは、7月下旬に送付した受給者証の同封文書を確認してください。
 対住民税課税世帯で①重度心身障がい者医療費かひとり親家庭等医療費受給者証をお持ちの小学生以上の方、②子ども医療費助成受給者証をお持ちの小中学生。
負担金額①は入院月額5万7千600円、入院外月額1万4千円(各医療機関3千円。ただし院内処方6千円)、世帯入院外月額14万4千円、②は入院5

万7千600円。例外の場合あり。
 問区役所(1階)の保健福祉課
障がいのある方を対象としたパソコン講習

内各種コースあり。
 日10月2日(月)〜11月30日(木)全4回。

所身体障害者福祉センター(西区二十四軒2の6)。
 対障がいのあるパソコン初心者の方6人。

注2千円。

日8月1日(火)から区役所などで配布する申込書を、10月開催分は8月31日(木)、11月開催分は9月29日(金)いずれも必ず着まで。(抽選)

問障がい福祉課(211)2936

手当に関する届け出を

現在、特別児童扶養手当を受けている方には所得状況届などを、特別障害者手当、障害児福祉手当、経過的福祉手当を受けている方には現況調

査書などを、8月上旬までに送付します。期間内に届け出がない場合、8月分以降の手当が支給されません。
 問区役所(1階)の保健福祉課



健康

不妊に関する講話・交流会

日9月11日(月)13時30分〜15時
 所不妊専門相談センター。
 対不妊治療を始める方と治療中の方20人。

申、FAX、直接。上欄必要事項を記入し、8月14日(月)から不妊専門相談センター(中央区大通西19WEST19内、622)4500、FAX(622)7221へ。(先着)

問健康企画課(622)4500

家庭医学講座

内子どものぜんそくと食物アレルギー。個別相談あり。

日8月19日(土)13時30分。
 所医師会館(中央区大通西19)。
 問健康企画課(622)5151

呼吸リハビリ教室

日9月23日(祝)13時〜16時。
 所WEST19(中央区大通西19)。肺の健康に関心のある方、慢性呼吸器疾患のある方と家族など100人。

申8月14日(月)から北海道難病連(512)3233へ。(先着)

問健康企画課(622)5151

市民医療フォーラム

内健康寿命がテーマの講話など。
 日8月26日(土)13時〜15時30分。
 所わくわくホリデーホール(中央区北1西1)。
 定千500人。

申FAX、HP、直接。上欄必要事項を記入し、8月11日(祝)から同事務局(中央区大通西19)師会館内、FAX(643)1511へ。(先着)

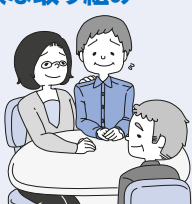
問健康企画課(622)5151

知っておこう!
がんの豆知識

今回のテーマは **患者サロン**

患者や支える方同士の交流の場
 本人、家族など同じ立場の人が集まり、がんに関することをテーマを決めずに自由に語り合える場です。市立札幌病院を含めたがん診療連携拠点病院のほか、患者会などで定期的に開催されています。

各サロン独自の多様な取り組み
 交流会のほか、病状の変化や治療に関する講座、ヨガ教室などを開催。詳細を各病院HPなどで確認の上、ぜひ気軽にご参加ください。



問市立札幌病院地域連携センター(726-2211)

**申し込み時の
必要事項**

- ① 行事項(希望する日時・曜日・会場・コースなども) ② 住所(郵便番号も) ③ 氏名(ふりがな) ④ 年齢
⑤ 電話番号(ファクスの方はファクス番号、メールの方はEメールアドレスも) ⑥ 学校名・学年(児童・生徒のみ)
⑦ 返信先(往復はがきの場合) ※申し込みは1人(1組)1通です

高額介護合算療養費

国民健康保険または後期高齢者医療制度では、同じ世帯かつ同じ制度の被保険者全員の1年間の医療保険と介護保険の自己負担額合計が下表の基準額を超えたときは、その超えた額を支給します。

区役所(1階)の保険年金課

所得区分	自己負担額の合計の基準額		
	国保・69歳以下	国保・70歳以上	後期高齢者
①住民税の課税所得が145万円以上の被保険者と、その方と同じ世帯にいる被保険者の方	67万円		
世帯の各加入者の所得から33万円を控除した金額の合計が			
②901万円を超える世帯	212万円		
③600万円を超え901万円以下の世帯	141万円		
④210万円を超え600万円以下の世帯	67万円		
⑤世帯全員が住民税非課税	34万円	31万円	
⑥⑤のうち、次のいずれかに該当する方。A)世帯全員が所得0円(公的年金等控除80万円として計算)、B)老齢福祉年金を受給	19万円		
①～⑥に該当しない方	60万円	56万円	

※平成28年8月～平成29年7月末の自己負担額を基に計算

8月以降、利用者負担段階
費
▽
介護保険
△
高額介護(予防)サービス

介護保険



4894
区市コールセンター(22)

風しんの抗体検査

日所 8月1日(火)～来年3月31日(土)。市内の指定医療機関。
対市内に居住し、過去に風しんの抗体検査や予防接種を受けておらず、病歴のない方で、妊娠を希望する女性、風しん抗体価が低い妊婦のパートナー。

が第4段階の方の月額負担額を3万7千200円から4万4千400円に引き上げます。ただし、世帯の全ての65歳以上の方の利用者負担割合が1割の世帯は年間44万6千400円の上限を設けます。詳しくはお問い合わせください。

税金

△インターネット公売▽
内差し押さえた不動産、動産などを売却。
申込期間 8月17日(木)～9月4日(月)。
入札期間 9月11日(月)、12日(火)、13日(水)、入札(不動産) 9月11日(月)～19日(火)。
区納税指導課(21) 2292、

HP
市・道民税の申告を▽
市・道民税の申告がない方で必要と思われる方に申告書を送付します。申告をお忘れの方は、市税事務所へ申告書を提出してください。また、1月1日現在、市外に居住している方が、市内に家族の住む住居などを有している場合や、居住区とは別の区に個人事業を行うための事務所を有している場合などは、均等割額の負担がありますので、該当する方は申告してください。
市税事務所(左下表)の市民税課

▽
住宅の固定資産税を減額▽
10年以上前に建築された住宅で、自己負担額が50万円を超える一定のバリアフリー改修工事を行った場合、翌年度の固定資産税が減額されます。対象は65歳以上の方、要介護認定か要支援認定を受けている方、障がいのある方が居住する住宅(貸家部分を除く)です。
工事完了後3カ月以内に、資産のある区を担当する市税事務所に申告してください。
市税事務所(下表)の固定資産税課

市税条例が改正されました
個人市民税▽
配偶者控除及び配偶者特別控除について、平成31年度か

市税条例が改正されました

個人市民税▽
配偶者控除及び配偶者特別控除について、平成31年度か

市税事務所所在地・電話番号

区	市税事務所・所在地	電話番号		
		市民税課	固定資産税課	納税課
中央区	中央(中央区北2東4サッポロファクトリー2条館)	211-3914	211-3918	211-3913
北・東区	北部(中央区北4西5アステイ45)	207-3914	207-3918	207-3913
白石・厚別区	東部(厚別区大谷地東2交通局庁舎)	802-3914	802-3918	802-3913
豊平・清田・南区	南部(豊平区平岸5の8イースト平岸)	824-3914	824-3918	824-3913
西・手稲区	西部(西区琴似3の1コトニ3・1ビル)	618-3914	618-3918	618-3913

8/31(木)は市・道民税(第2期分)の納期限です

納税に関するご相談は市税事務所納税課(左表)へ

△軽自動車税▽
平成29年度及び平成30年度に新車登録した一定の環境性能を有する三輪以上の軽自動車

△固定資産税▽
一定の耐震改修や省エネ改修工事を行った住宅のうち、長期優良住宅の認定を受けた住宅に対する減額措置を創設します。

△固定資産税・都市計画税▽
一定の企業主導型保育事業などの用に供する家屋などの課税標準の特例割合を3分の1とします。

ら適用範囲や控除額を見直します。
一定の企業主導型保育事業などの用に供する家屋などの課税標準の特例割合を3分の1とします。

女性起業家交流会



国民年金に未加入の方へ▽
国民年金は、原則20歳以上60歳未満の全ての方が加入する制度です。厚生年金に加入している方を除き、未加入の方は、お住まいの区の区役所で手続きをしてください。
区役所(1階)の保険年金課

国民年金

車について、それぞれ翌年度の軽自動車税を軽減します。
区税制課(21) 2282、HP



先輩起業家との交流会。
日 8月30日(木)10時～12時15分。
所 産業振興センター(17階)。
対 起業を目指す女性など40人。
申 起、FAX、E。上欄必要事項を記入し、8月14日(月)から産業振興センター(820)3122、FAX(820)3220、E semina

E = Eメール HP = ホームページ(10ページ)に詳しい内容を掲載しているもの

※費用、申し込み方法の記載がない場合は、それぞれ無料、当日会場へ行く催しです

お知らせ
の
見
方

趣味・教養

歴史

レジャー・スポーツ

子育て

暮らし

福祉

社

健康

年金

保険・税金

仕事

事業者向け

職員募集

その他

広告

r@sapporosansin.jp)へ。(先着)
託児希望者は同時に申し込み
商業・金融支援課☎(211)2
372、HP

シニアとママ向け仕事説明会

65歳以上や子育て中の女性
を歓迎する企業の仕事説明会
☎9月6日(水)14時30分～15時
30分。

所 駅前通地下北2条付近。

問 就業サポートセンター☎
(708)8321、HP

大学生就職マッチングフェア

内 道内求人企業約160社による
合同企業説明会、就職面接会。
面接会は履歴書が必要。

日 8月23日(水)10時～12時30分、
14時～16時30分。

所 パークホテル(中央区南10
西3)。

対 来年3月に大学など卒業予
定の方、3年以内の既卒者。

問 人材育成担当☎(211)236
8、HP

子育てママの職場体験 事前説明会

内 職場体験し再就職を目指す。
☎8月18日～10月6日(9月
18日(祝)を除く)の月・金曜10
時～12時。

所 キャリアバンク(中央区北
5西5sapporo55ビル
内)。

対 未就学児を育てている女性。
☎、FAX、HP。上欄必要事項
と託児希望の有無を記入し、
8月14日(月)から子育てママ再
就職支援事務局☎(251)01
30、FAX(223)3048)へ。

問 雇用推進課☎(211)2278

保育士職場復帰セミナー

内 講義☎9月13日(水)9時35
分～16時15分・実習☎14日(木)
9時30分～12時30分。全2回。
所 対かである2・7(中央区北
2西7)。保育士として復職
を目指している方40人。

問 はがき、☎、FAX、E、直接。

上欄必要事項と託児希望の有
無(初日のみ。10人)を記入し、
8月24日(木)(必着)まで。(抽選)
☎8月24日(木)10時～12時

申込先 問 保育士・保育所支援
センター☎(06)0042中央区大通
西18山京大通ビル別館内、☎
(624)6171、FAX(614)235
0、E sapporo-hoho@bb.rainb
ow.ne.jp)、HP

就職支援セミナー

内 ①知っておきたい労働法
☎8月15日(火)、9月7日(木)、
②ストレスとの付き合い方☎
8月17日(木)、9月14日(木)、③
就職活動の流れや基礎知識☎
8月22日(火)、9月12日(火)、④
自己分析☎8月24日(木)、⑤履
歴書の書き方☎29日(火)、⑥職
務経歴書の作り方☎31日(木)、
⑦面接対策☎9月5日(火)、⑧
②④⑦は13時30分～15時30
分、③は9時30分～12時30分。
所 サンプラザ(北区北24西5)。

問 求職中の方(学生を除く)
各回24人。

☎8月14日(月)から。(先着)
申込先 問 就業サポートセンタ
☎(708)8321、HP

若者向け就職支援プログラム

内 パソコン検定・簿記3級・
IT業界・フューチャーリフト・
通信から講座を選択。
☎9月12日(火)～11月13日(月)。
所 サンプラザ(北区北24西5)
ほか。

対 30歳未満で求職中の方(学
生を除く)各24人。
☎8月25日(金)までに☎。選考
あり。

申込先 問 就業サポートセンタ
☎(708)8321

事業者向け

省エネルギー 技術講座・実地講座

☎9月13日(水)・29日(金)・10月
11日(水)・25日(水)・11月15日(水)。

29日(水)・12月20日(水)。全7回。
いずれも10時～15時30分。
所 教育文化会館(11階)ほか。
定員 30人。

☎、HP。8月31日(木)までに
市コールセンター☎(222)4
894へ。(抽選)
問 エコエネルギー推進課☎
(211)2872

ソーシャルビジネス カフェ・起業家訪問

内 障がいのある方の就労支援
などを行う起業家の体験談
ほか。
☎8月23日(水)18時30分～20時
30分。
所 cafeべりい(中央区南
3西4)。
定員 15人。

☎、FAX。上欄必要事項を記
入し、8月12日(土)から社会連
携センター☎(280)1581、
FAX(261)1230)へ。(先着)
☎商業・金融支援課☎(211)2
372、HP

**申し込み時の
必要事項**

- ① 行事名(希望する日時・曜日・会場・コースなども) ② 住所(郵便番号も) ③ 氏名(ふりがな) ④ 年齢
 ⑤ 電話番号(ファクスの方はファクス番号、メールの方はEメールアドレスも) ⑥ 学校名・学年(児童・生徒のみ)
 ⑦ 返信先(往復はがきの場合) ※申し込みは1人(1組)1通です

ソーシャルビジネスセミナー

社会起業家による講演など。
 9月7日(木)18時30分～20時30分。社会連携センター(中央区大通西6)。
 定50人。
 FAX、HP。上欄必要事項を記入し、8月11日(祝)から。(先着)

申込先 市コールセンター
 (1階) ☎(222)4894



省エネルギー実践セミナー

工場や事務所で取り組んでいる省エネ事例の紹介。

9月19日(火)14時～16時。
 所定 わくわくホリデーホール(中央区北1西1)。100人。
 HP。9月7日(木)までに市コールセンター ☎(222)4894へ。(抽選)
 エコエネルギー推進課 ☎(211)2872

食品衛生法の営業許可の更新

中央区で食品衛生法による営業を行い、許可期限が8月31日(木)の方は、期限内に更新手続きが必要です。市コールセンターに確認の上、手数料

を持参して申請してください。
 市コールセンター ☎(222)4894



市現業職員

職種・試験日 清掃業務員、用務員、調理員、機械工、管理工、自動車運転手。10月22日(日)。
 昭和62年4月2日(身体障害者手帳を持つ方は61年4月2日)以降生まれの高校卒業以下の方。一部資格要件あり。
 9月1日(金)から区役所などで配布する申込書を、20日(水)(消印有効)まで。
 人事課 ☎(211)2072、HP

市臨時職員

業務の繁忙期や欠員などの状況に応じ、採用しています。業務事務、運転、ごみ収集など。
 採用期間原則6カ月以内。
 勤務条件 月曜～金曜8時45分～17時15分。
 写真付き履歴書を、人事課(市役所内/1階)か勤務を希望する部(区役所は総務企画課、交通局と水道局は総務課)へ随時持参、送付。希望職種があれば記載。書類選考後、面接を行う方にのみ電話連絡。履歴書は6カ月間保管。
 市コールセンター ☎(222)

4894
自衛官
 申し込みは9月8日(金)まで。詳しくはお問い合わせを。
 種目 一般曹候補生。
 18歳～26歳の方。
 自衛隊札幌地方協力本部 ☎(631)5472、HP



その他

冬季オリンピック・パリンピックのアイデアを募集
 大会の実施に多くの人が関わるための自由な発想を募集。
 高校生以上の学生など。
 HPに掲載中の応募要項を確認の上、9月29日(金)まで。
 招致推進部調整課 ☎(211)3042

地下鉄火災訓練の参加者募集

トンネル内の歩行や避難設備などを体験。記念品あり。
 10月21日(土)9時～12時。
 所定 地下鉄東西線ひばりが丘駅。80人。
 FAX、HP。上欄必要事項を記入し、8月31日(木)まで。(抽選)
 申込先 市コールセンター
 (1階) ☎(222)4894

町内会未来塾

町内会の課題解決や改革につながる講義など。

10月1日(日)13時～16時。
 所定 市民活動プラザ星園(中央区南8西2)。100人。
 FAX、HP。上欄必要事項を記入し、8月16日(水)からK.I.T.A.B.A ☎(522)5070、T.A.B.A ☎(522)5070へ。(先着)
 FAX(522)5870へ。
 市民自治推進課 ☎(211)2253

エコドライブ効果体験会

内 運転シミュレーターで、環境に優しい運転の方法を体験。
 所定 左表の通り。いずれも時間は11時～18時。

開催日	開催場所
9/2(土)、3(日)	イオン西岡店(豊平区西岡3の3)
9/9(土)、10(日)	イオン発寒店(西区発寒8の12)
9/16(土)、17(日)	イオン手稲山口店(手稲区明日風6)
9/23(土)、24(日)	イオン苗穂店(東区東苗穂2の3)
9/30(土)、10/1(日)	イオン平岡店(清田区平岡3の5)
10/7(土)、8(日)	イオン桑園店(中央区北8西14)
10/21(土)、22(日)	イオン東札幌店(白石区東札幌3)
11/18(土)、19(日)	イオン元町店(東区北31東15)

エコドライブ大会

内 自動車コースを走り、エコドライブの技術を競う。
 9月3日(日)9時～15時。
 所定 東部水再生プラザ(白石区東米里2172)。

運転免許を保有する方100人。
 FAX、E、HP、直接。上欄必要事項を記入し、8月14日(月)から環境計画課(市役所12階、FAX(218)5108、E:kan.suishin@city.sapporo.jp)へ。(先着)
 環境計画課 ☎(211)2877

中学校卒業程度認定試験

試験日・試験科目 10月26日(木) 国語、社会、数学、理科、英語。
 対 来年3月31日(土)時点で15歳以上で、病気などのため就学を猶予または免除された方など。
 北海道教育庁生涯学習課(中央区北3西7道庁別館内)で配布中の申込書を、9月8日(金)(消印有効)まで。
 教育推進課 ☎(211)3851

小規模特認校児童・生徒募集

一定の条件で入学できます。学校見学は随時受け付け。詳しくは各学校にお問い合わせください。
 小学校 盤溪小(中央区盤溪226) ☎(642)3223、福移小(東区中沼町240) ☎(791)4212、有明小(清田区有明141) ☎(881)2949、駒岡小(南区真駒内143) ☎(584)6533

中学校福移中(東区中沼町240)

小学校は各20人(有明小は18人)。福移中は欠員発生時のみ。
 来年1月9日(火)～19日(金)に各学校へ直接。

広告



北海道マラソン・はまなす車いすマラソンによる交通規制



8/27(日)6時30分～15時30分ごろの間、交通規制を行います。う回路線を通りください。

北海道マラソン事務局 ☎232-0840

問各学校か教育推進課(21) 3851
排水設備工事責任技術者試験
 市の排水設備指定工事業者の指定を受けるには、責任技術者の資格が必要です。
試験日10月27日(金)。
所社会福祉総合センター(16)。7千円。
申8月17日(木)から排水指導課(豊平区豊平6の3下水道河川局庁舎内)で配布する申込書を、9月4日(月)まで。

問排水指導課(818) 3422
大通高校後期入学生徒募集
内10月に入学する後期入学生徒(転入・編入を含む)を募集。
試験日9月7日(木)。
定午前・午後・夜間部合計15人程度。海外帰国生徒などは若干名。入学手数料950円、入学金2千100円、諸納金年間5万円程度。
申8月1日(火)から大通高校で配布する願書などを、9月1日(金)12時(必着)まで。

問大通高校(中央区北2西11) (25) 0229、HP
製菓衛生師試験
試験日10月26日(木)。
対中学校卒業以上で、製菓衛生師養成施設において1年以上必要な知識・技能を修得した方か、2年以上菓子製業に従事した方。1万900円。
申区役所などで配布中の願書を、9月8日(金)まで。
問区役所(1)健康・子ども課
地下鉄駅出入口の一時閉鎖
所豊水すすきの駅5番出入口。
日8月3日(木)～9月8日(金)。
問高速電車部施設課(896) 2747
北方領土写真パネル展
内返還交渉や島の様子など。
日8月21日(月)～23日(水)。
所市役所ロビー。
問総務局総務課(21) 2162、HP

ヒトやモノの交流で
北海道を元気に!

ぐるっと北海道

今日は
釧路地方の

はま
浜

なか
中

ちよう
町

太平洋に面し、天然昆布の生産量が国内有数の町。ルパン三世の原作者、モンキーパンチ氏の出身地としても有名です。

霧多布湿原

春から秋にかけて、約300種類の花が彩る白石区と同程度の面積の湿原。4つの木道があり、8月に見頃を迎えるハマナスやサワギキョウのほか、タンチョウが見られることも。散策しながら探してみよう!

所浜中町霧多布湿原
交通機関「札幌」駅から「茶内」駅までJRで約5時間15分、「茶内」駅から車で10分
問浜中町商工観光課 ☎0153-62-2239

浜中町関連イベント **特産品販売やルパン三世の複製原画展を開催!**
日所8/23(水)、24(木) 11時～16時。白石区役所(1)

申し込み時の
必要事項

- ① 行事名(希望する日時・曜日・会場・コースなども) ② 住所(郵便番号も) ③ 氏名(ふりがな) ④ 年齢
⑤ 電話番号(ファクスの方はファクス番号、メールの方はEメールアドレスも) ⑥ 学校名・学年(児童・生徒のみ)
⑦ 返信先(往復はがきの場合) ※申し込みは1人(1組)1通です

広告

広報クイズ

問題

3年に一度開催するアートの祭典、札幌国際□□□を、8/6(日)~10/1(日)に市内約35カ所を会場として行います。□に当てはまる漢字3文字をお答えください。

プレゼント

正解者の中から抽選で20人にオリジナルQUOカード500円分(非売品)を差し上げます。



応募方法

はがき、FAX、E、HP。上欄必要事項とクイズの答え、広報誌や広報番組への意見・感想を記入し、8/23(水)(必着)までに広報課(1階)へ。当選者の発表は発送をもって代えさせていただきます。7月号の正解は「さっぽろ」でした。

ブログやSNSへの投稿でプレゼント!

ブログやSNSなどで広報さっぽろを紹介した方の中から、抽選で5人に上記カードを差し上げます。詳しくは広報さっぽろのHPでご確認ください。

8月13日(日)~19日(土)7時~



大型ビジョン「HILLOSHI」で道内市町村PR動画を放映

372、HP

新規店舗 平成観光ビル(中央区南2西4)。
15階商業・金融支援課。
10月10日(火)まで。市役所

大規模小売店舗の新設届出書の縦覧

192

20時の毎時55分。各回5分。所地下街ポールタウン。問 政策企画部企画課(21)2

広報さっぽろのイベント情報を気軽にチェック!

地上デジタルテレビのデータ放送

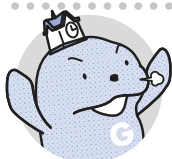
使い方などを地域に出向いて解説する出前講座も実施中。問 広報課(211-2036)

ボクが解説するよ



使い方

- ①札幌テレビ放送(STV)5チャンネルに合わせる
- ②リモコンのdボタンを押す
- ③画面右に出てくる「札幌市からのお知らせ」にカーソルを合わせて決定ボタンを押すとトップ画面へ



おすすめては

誌面より詳しい情報が見られる!

誌面ではお知らせの内容を省略して掲載していますが、テレビでは詳細な内容が確認できます。

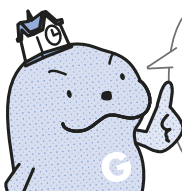
例えば、博物館活動センターの「夏休み特別企画展示」のお知らせの場合

誌面

行事名	内容
夏休み特別企画展示	札幌のクジラ化石展、水草と水辺の原風景展

地デジのデータ放送画面

札幌市	札幌市データ放送・広報さっぽろ
博物館活動センター	夏休み特別企画展・札幌から巨大クジラがでたーッ!
内容	~またまた、世界が驚く化石発見~ 2008年、小金湯で発見されたクジラ化石のこれまでの研究経緯の紹介とともに、復元された左上肢のレプリカを初公開。さらに収蔵されている鯨類化石のコレクションの一部を公開
日時	7/26(水)~8/26(土)10時~17時。日・月・祝日休館
会場	博物館活動センター(札幌市豊平区平岸5条15丁目)
費用	無料
申込	当日直接会場へ
問合せ	博物館活動センター TEL011-374-5002



お知らせ情報はスマートフォンでも配信中心!

より詳しい内容に!

来年5月号からの広報誌

- ・市の取り組みなどを伝える特集記事を充実させます
- ・お知らせのページは少なくなり、イベント情報は誌面には載らなくなりますが、税金や保険・年金などの情報は引き続き掲載します。