

就任10周年!



西区環境キャラクター
さんかくやまべ

にし

区民のページ

2017年
5月

編集 / 西区役所総務企画課広聴係
〒063-8612 西区琴似2条7丁目1-1
Tel: 641-6925 Fax: 641-2405

◆西区ホームページ「Hello! 西区」
<http://www.city.sapporo.jp/nishi/>

札幌市 西区

◆西区広報ラジオ番組「西区情報プラザ」
毎週月曜日 11時～11時10分
三角山放送局 FM ラジオ 76.2MHz

放送予定をピックアップ!
5月15日は、琴似発寒川で毎年行われている
やまめの稚魚放流事業について紹介します。

西区ニュース

気を引き締めて安全運転を!

4月6日から15日まで行われた「春の交通安全市民総ぐるみ運動」。初日の街頭啓発には、たくさんの地域住民らが参加しました。「スピードダウン」と書かれた旗を手に、マイクを使って「ライトは早めに点灯しましょう」「交通ルールを守って事故を防ぎましょう」と、行き交うドライバーに交通安全を呼び掛けました。



4月6日

4月5日



子どもたちを陰で支える人たち

区内の各まちづくりセンターで、地域住民が、市の新規採用職員に町内会活動の課題や地域の特色などを説明しました。「地域活動の大変さを分かってくれる職員になってほしい」と、期待を寄せていました。

地元企業などで構成する西区災害防止協力会が、小学校などの通学路にある交通標識や看板を補修するボランティア活動を実施。「新入学の児童たちが安全に登下校できるように」と、入念に点検し、手際よく作業を行いました。

4月17日



地域の生の声を伝える

西

平成29年度 西区実施プラン

区のまちづくり



西区は三角山や琴似発寒川など、豊かな自然に恵まれ、文化芸術活動も盛んに行われているとても魅力のあるまちです。

このたび西区のまちづくりや区役所の運営方針となる「平成29年度西区実施プラン」を策定しました。

区民誰もが健康で安心して生き生きと暮らすことができるよう、地域の皆さまと協力してまちづくりを進めたいと考えています。



西区長 ^{うらや} 浦屋 ^{ゆずる} 謙

[詳細](#) 西区総務企画課庶務係 Tel 641-6921



- ◆ 地域の豊かな自然環境や文化芸術を活かしたまちづくりを進めます。
- ◆ 安全・安心に暮らせるまちづくりを進めます。
- ◆ 区民から親しまれ信頼される区役所を目指して、市民感覚を大切に、市民の立場に立って仕事を進めます。

地域と共に進めるまちづくり



地下鉄宮の沢駅周辺のにぎわいを創出

地域住民や地元企業などで構成する「宮の沢まちづくり協議会」がイベントや行事の充実を図りつつ、まちづくり計画を策定します。

西区花とみどりの回廊づくり



二十四軒手稲通
(愛称：ラベンダー通り)

二十四軒手稲通のラベンダーによるシンボルロードづくりや新川コスモス街道など、歩道美化を地域住民との協働で行います。

地域の課題解決をまちづくりセンターがサポート

区内8カ所のまちづくりセンターが、住民とともに地域の魅力や課題を踏まえた事業を行い、住民自らが地域の課題を解決する"地域力"の向上を目指します。

区内のまちづくり活動の情報発信

広報さっぽろや西区ホームページ、コミュニティFMなどで、各地域で行われるさまざまなまちづくり活動を広く紹介します。



西区ホームページでの活動紹介▶

市民や企業等との連携

西区の魅力発信や地域の活性化のために、町内会や商店街、大学、企業などと連携し、ネットワークづくりを促進します。



企業とともに開いた環境にやさしい料理教室

誰もが安心して健やかに暮らせるまちづくり



地域の防災力強化

西区では10年ぶりに「札幌市総合防災訓練」を関係団体との協働で開催し、地域の防災力を高めます。



札幌市総合防災訓練

また、地域団体との防災関係団体が集まる「西区災害防止安全対策連絡会議」を開催し、対策の推進、地域住民の安全確保に努めます。

認知症の方や家族への支援

認知症への理解が広がる講座や認知症サポーター養成研修等を、福祉・医療機関と連携して開催。認知症の方やその家族が孤立しないように支援します。

地域との協働による健康づくり

健康づくりに取り組む団体の活動を支援。健康フェアやウォーキング会など、地域と協働で誰でも参加できる健康づくり事業を行います。

地域主体の子育て活動の充実



子育てサロン

地域の子育てサロンを支援するとともに、子育て情報ステーション「さんかくやまベエのへや」などで、利用者のニーズに合わせた情報提供を行います。

介護予防体操の普及

介護予防体操「エコロコ！やまベエ誰でも体操」の普及員養成講座を開講します。また、体操を定期的に行っている団体にステッカーを配布し、ホームページ等で紹介します。



活動場所ステッカー

環境にやさしいまちづくり



西区環境まちづくり協議会を中心とした環境活動を支援

西区環境まちづくり協議会が実施する「西区こども環境広場」、「親子でエコキッズ・プログラム」などの環境活動を支援します。



◀西区こども環境広場

琴似発寒川の環境保全推進事業

区内の各連合町内会や企業等との協働で、琴似発寒川の一斉清掃と、やまめの稚魚放流を行います。



やまめの稚魚放流

文化芸術を活かしたにぎわいあるまちづくり



西区文化フェスタ

区内の文化施設で、コンサート、ダンス、演劇などさまざまなジャンルのイベントを開催します。

コトニクラシック・ジャズ

地下鉄琴似駅構内などで、札幌で活躍するプロの演奏家が出演するコンサートやライブを行います。

札幌国際芸術祭2017との連動

子どもが芸術に親しむ「こども・あーと・にしく」と、音楽・映像・ダンスが融合した「コトニ☆ナイト」を、今年8月から開催される札幌国際芸術祭2017に合わせて行います。

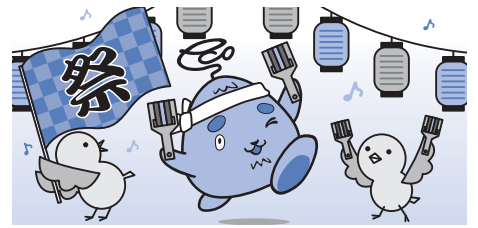


こども・あーと・にしく



《西区の人口数・世帯数》 平成29年4月1日現在。()内は前月比
人口/214,318人(+154) 男 98,689人(+21) 女 115,629人(+133)
世帯数/99,320世帯(+467)

西区からの お知らせ



5月11日からの内容です

▶ 西区役所関係

西区役所(代表)(琴似2-7) …… ㊟641-2400
西区土木センター(西野290) …… ㊟667-3201
西保健センター(琴似2-7) …… ㊟621-4241

▶ まちづくりセンター

八軒(八軒1西1) …… ㊟611-2221
琴似二十四軒(琴似2-7) …… ㊟621-2508
西町(西町南9) …… ㊟661-2591
発寒北(発寒12-4) …… ㊟661-6262
西野(西野6-3) …… ㊟663-0360
山の手(山の手3-7) …… ㊟613-1929
発寒(発寒5-3) …… ㊟664-6411
八軒中央(八軒6西2) …… ㊟615-9588

▶ その他

西区民センター(琴似2-7) …… ㊟641-4791
西野地区センター(西野4-2) …… ㊟666-5550
はっさむ地区センター(発寒10-4) ㊟662-8411
はちけん地区センター(八軒6西2) ㊟611-0966
西部市税事務所(納税課)(琴似3-1) ㊟618-3912
西清掃事務所(発寒15-14) …… ㊟664-0053
西消防署(発寒10-4) …… ㊟667-2100
山の手図書館(山の手4-2) …… ㊟644-6822
西区保育・子育て支援センター
ちあふる・にし(二十四軒3-5) …… ㊟621-1496
西区社会福祉協議会(琴似2-7) …… ㊟641-6996
西老人福祉センター ぬくもり
(二十四軒4-3) …… ㊟641-4001
西区体育館・温水プール(発寒5-8) ㊟662-2149
西健康づくりセンター(八軒1西1) ㊟618-8700
宮の沢屋内競技場(宮の沢490) ㊟664-6363
五天山公園管理事務所(福井423) ㊟662-2424
農試公園管理事務所(八軒5西6) ㊟615-3680

西保健センターから

▽父親教室

内容 育児実習「あちゃんと
のふれあい」おふろと抱っこ。
日時 5月26日(金)19時〜20
時45分(受け付け18時30分
から)。

会場 西保健センター。

対象 平成29年8月〜10月に
初めて出産予定の夫婦。

定員 45組。

費用 無料。

持ち物 筆記用具、テキスト
「わが家に赤ちゃんがやって
くる」。

申込 5月19日(金)から電話
で。先着順。

申込先 市コールセンター
㊟(222)4894

▽食生活改善推進員養成講座

内容 親子料理教室や食改善
展などを通して、地域の方々
に健康的な食生活を広めるボ

食生活改善推進員 養成講座日程

月 日	時間
5月30日(火)	13時15分〜16時15分
6月5日(月)	9時00分〜12時00分
6月13日(火)	13時15分〜16時15分
6月22日(木)	9時30分〜13時30分
6月29日(木)	13時15分〜16時15分
7月4日(火)	13時15分〜16時15分

4241
申込先 西保健センター㊟(621)

先着順。
来庁か電話で。受付時間は月
〜金曜の8時45分〜17時15分。

費用 千188円(テキスト代)。

申込 5月11日(木)から直接

定員 25人。

対象 西区在住で、受講後に
ボランティア活動ができる方。

会場 西保健センター^ほ。

日時 左表の通り。全6回。

ランテニアの養成講座です。

朗読の通り。全6回。

朗読の通り。全6回。

朗読の通り。全6回。

朗読の通り。全6回。

朗読の通り。全6回。

朗読の通り。全6回。

朗読の通り。全6回。

朗読の通り。全6回。

朗読の通り。全6回。

朗読の通り。全6回。

朗読の通り。全6回。

朗読の通り。全6回。

朗読の通り。全6回。

朗読の通り。全6回。

朗読の通り。全6回。

▽胃がん・大腸がん検診



日時 6月2日(金)9時〜10時

会場 西保健センター。

対象 本年度の胃がん・大腸
がん検診を未受診で職場など
で受診の機会がない40歳以上
の市民。

定員 50人。

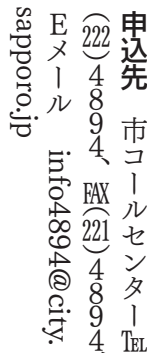
費用 胃がん検診700円、大腸
がん検診400円。

※70歳以上の方、65歳以上の
後期高齢者医療被保険者の方、
生活保護世帯・支援給付世帯・
市民税非課税世帯の方は、受
診時に各種証明書類の提示に
より無料。

申込 5月11日(木)から電話
で。先着順。

申込先 市コールセンター
㊟(222)4894

▽大人のための健康講座



日時 6月21日(水)14時〜15時

会場 西保健センター。

対象 西区在住の方。

定員・費用 50人。無料。

講師 北海道医療センター呼
吸器内科 須甲憲明さん。

内容 医師による講話「肺癌に
ついて」最近の治療も含めて。

申込 5月11日(木)から電話
で。先着順。

申込先 市コールセンター
㊟(222)4894

「ちあふる・にし」から

▽子育て講座「Goodbye オムツ」

内容 子どもの発達に合わせ
たトイレトレーニングについ
てお伝えします。

日時 5月23日(火)①10時15
分〜11時15分②13時30分〜14
時30分。

会場 市営住宅二十四軒団地
集会室(二十四軒3-5-6-1)。

対象 ①1歳6カ月〜2歳未
満②2〜3歳の子どものその
保護者。

定員 親子15組。

費用 無料。

申込 5月11日(木)から電話
で。受付時間は9時〜17時
(土・日曜を除く)。先着順。

申込先 西区健康・子ども課
子育て支援担当係㊟(641)69
54



西区からのお知らせ



▽サンデーサロン



内容 他の親子と交流したり、親子で一緒に楽しめる遊びの紹介をしたりしています。

日時 毎月第1日曜日の10時～12時。

対象 就学前の子どもとその家族、これから親になる方。

費用 無料。

申込 不要。直接会場へ。

詳細 西区保育・子育て支援センター「ちあふる・にし」
TEL(613)7882

第15回西区民ソフトボール大会

日時 6月25日(日)8時。

会場 新川水再生プラザA・B球場(八軒9西7)。

対象・定員 西区に在住または通勤する20歳以上の方で構成するチーム。8チーム。

費用 1チーム6千円。

申込 5月19日(金)までに電話で。受付時間は月～金曜の9時～17時。多数時抽選。

その他 6月15日(木)18時30分から、西区民センターで開

会式兼代表者会議・組み合わせ抽選会を実施。

申込先・詳細 西区地域振興課
TEL(641)6926

琴似発寒川の一斉清掃

日時・場所 5月13日(土)。琴似発寒川河畔(各連合町内会の区域。左表参照)。

連合町内会	集合時間	集合場所
八軒	10時	寒月橋
八軒中央	9時	新発寒橋
琴似二十四軒東		発寒橋と長栄橋の間の発寒河畔公園
山の手		発寒河畔公園
発寒北		ゲートボール場
発寒	9時30分	寒月橋
西町	9時	長栄橋下
西野		ふもと橋・仲よし橋・長栄橋付近
昭和	9時30分	西野南公園ほか

詳細 川の美化事業実行委員会(西区地域振興課内)TEL(641)6926または区内の各まちづくりセンター

65歳からのいきいき就職活動セミナー

内容 シルバー世代の働き方や就職活動の進め方について学べるセミナー。

日時 6月2日(金)9時30分～12時。

会場 西区民センター。

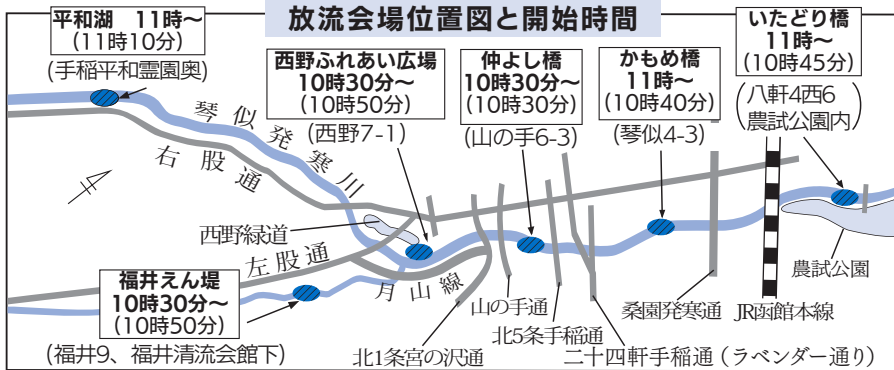
対象 おおむね65歳以上の方

定員・費用 24人。無料。
申込 5月11日(木)から電話で。先着順。
申込先・詳細 札幌市就業サポート
TEL(641)6926

トセンターTEL(708)8321

やまめの稚魚放流

日時 5月20日(土)。
会場・開始時間 左図の通り(かつこ内は紙芝居の開始時間)。当日、稚魚の放流を希望される方は、放流用のバケツを各自で持参してください。



平成29年度体力測定会

内容 肺活量や反復横跳びなど、13種目の体力測定と総合評価を無料で行います。

主催 西区スポーツ推進委員会、西区体育館。

日時 6月11日(日)10時～15時

会場 西区体育館。

申込 不要。ジャージなどの運動に適した服で、上靴持参の上、直接会場へ。

第28回西区民パークゴルフ大会

日時 6月11日(日)(受け付け7時30分～8時。競技8時20分～12時)。

会場 鉄興公園パークゴルフコース(発寒13-11)。※駐車場はありません。

交通機関 ジェイ・オールバス琴40、中央バス西48・西66

から、西区民センター前まで。※徒歩で4年生以上の方。180人。

対象・定員 西区在住で小学4年生以上の方。180人。

費用 700円。※クラブ、ボール、昼食は各自持参。

申込 5月24日(水)10時～12時に鉄興公園コース管理棟前

で受け付け。電話申し込み不可。多数時は12時から抽選。
詳細 西区地域振興課TEL(641)6926

広告



三角山健康登山 スタンプラリー

内容 三角山のいろいろな魅力をもっと感じてもらうため、スタンプラリーを企画しました。月に3回以上登頂してスタンプを3個集めた方に、特製ポストカードをプレゼントします。

期間 6月1日(木)～11月30日(木)。

申込 5月26日(金)から左記でスタンプカードを配布。先着250人。受付時間は月～金曜の8時45分～17時15分(祝日を除く)。

申込先詳細 山の手まちづくりセンターTEL(613)1929

山の手図書館から



▽絵本の読み聞かせ会

日時 5月16日、23日、6月6日の火曜。いずれも15時～15時30分。

▽たのしいおはなし会

日時・内容 5月20日(土)14時～14時20分「おおきななごぶ」
▽小学生のためのおはなし会
日時・内容 5月20日(土)14時30分～15時15分「三びきのクマの話」。

▽定期休館日 5月24日(水)。

住民集団健康診査

～生活習慣病などの予防のために健診を受けましょう～

◆内容(対象者)

- ①特定健康診査(とくとく健診。年度内に40歳以上の国民健康保険に加入の市民)
- ②後期高齢者健康診査(後期高齢者医療制度に加入の市民)
- ③胸部X線検査(検診日に40歳以上の市民)
- ④肝炎ウイルス検査(過去に検査を受けていない市民)

※①②は、健康診査の受診券と健康保険証を必ず持参。前年度の健診結果をお持ちの方は持参。他の健康保険に加入の方の受診の可否は、保険証に記載されている保険者にお問い合わせください。
③は年齢を確認できるものを持参。

※健診内容の詳細、費用、生活保護・支援給付世帯の方はお問い合わせください。

◆日時・会場 ※6月11日以降の日時・会場は来月号以降に掲載します。

月日	受付時間	会場
5月22日(月)	9時30分～11時	八軒東会館 (八軒3東4-3-10)
	13時30分～15時	市営住宅発寒集会所 (発寒12-5-1-10)
6月5日(月)	9時30分～11時	八軒中央会館 (八軒6西2-1-11)
6月8日(木)	9時30分～11時	西町会館 (西町南9-2-2)
	13時30分～15時	発寒福祉会館 (発寒5-3-12-20)

【詳細】 西保健センター TEL 621-4241

【詳細】 山の手図書館TEL(644)6822

はちけん地区センターから

▽はちけん地区センター図書室
「おはなし会開催時間の変更」

毎週土曜日の「おはなし会」は、5月6日(土)から開催時間が10時30分～11時になります。

▽春の寄せ植え講座

内容 フラワーショップ店主から、春の寄せ植えを学びます。
日時 5月28日(日)13時～15時
対象 西区在住の方。

定員 15人。
費用 3千500円(容器代、材料)

【費用含む】。

申込 5月11日(木)から直接来館で。先着順。※申込時に受講料を納入。
申込先・詳細 はちけん地区センターTEL(611)0966

桜・写真コンテスト 入選作品展示会

期間 5月20日(土)～25日(木)。※最終日は16時まで。

その他 20日(土)12時15分から、入賞者の表彰式および山の手高校合唱部によるロビーコンサートを開催します。

【詳細】 西区民センターTEL(641)4791

はつさむ地区センターから

▽はつさむ地区センター図書室
休館のお知らせ

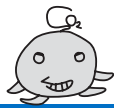
6月2日(金)～8日(木)は、蔵書一斉点検のため休館します。
▽終活と家族信託～相続と認知症の新たな対策～

内容 遺言や贈与など、終活を一緒に考えませんか。新しい終活の形「家族信託」も紹介します。

日時 6月6日(火)10時～11時30分。
定員 15人。
費用 無料。

申込 5月17日(水)から直接来館か電話で。先着順。

広告



広告

■西健康づくりセンター講座

講座名	月日・回数	時間	定員	費用
①サルコペニア 予防教室	6月7日～ 7月12日(水) 全6回	15時15分～ 16時15分	各 35人	各 2,530円
②ナイト フィットネス	6月10日～ 7月15日(土) 全6回	19時15分～ 20時15分		
③はじめよう! エクササイズ 生活習慣改善Ex		15時30分～ 16時30分		

内容 左表の通り。
対象 ①高齢者または運動不足の方②18歳以上の方③運動不足が気になる方。

西健康づくりセンターから

申込先・詳細 はつさむ地区センター
 ①TEL(662)8411

内容 ノルディックウォーキングの目的、用具を使った基



農試公園ノルディックウォーキング講習会

※全ての教室で、受講料の他に毎回施設利用料が必要です。
申込先・詳細 西健康づくりセンター(〒063-0841八軒1西1)TEL(618)8700、FAX(618)8704、Eメール west-school@shsf.jp

申込 いずれも5月26日(金)までに直接来館かはがき、ファクスまたはEメールで。はがき、ファクス、Eメールは講座名、曜日、住所、氏名、振り仮名、性別、年齢、生年月日、電話番号を記入。多数時抽選。定員に満たない場合は、引き続き受け付けます。

本歩行を学び園内を歩きます。
日時 6月10日(土)10時～11時30分。

会場 農試公園。
定員・費用 20人。200円。
申込 5月27日(土)から直接来園か電話で。先着順。
申込先・詳細 農試公園管理事務所TEL(615)3680

7月開講西区体育館スポーツ教室受講生募集

内容 卓球、テニス、フィットネス系ほか。※詳細はお問い合わせください。
申込 5月29日(月)～6月9日(金)の9時～20時に直接来館か電話で。多数時抽選。補欠、開講不成立の教室に申し込まれた方のみ、西区体育館から6月12日(月)までに連絡します。申込期間を過ぎても定員に満たない場合は、6月16日(金)から窓口で先着順に追加申し込みを受け付けま

す。※高校生以上は、受講料の他に毎回施設利用料が必要です。
申込先・詳細 西区体育館・温水プールTEL(662)2149

申込先・詳細 五天山公園管理

集合場所 宮丘公園駐車場(西野290番地宮丘トンネル北側)。
申込 5月11日(木)から電話ファクスまたはEメール(住所、氏名、電話番号、参加希望人数を記入)で。先着順。

宮丘公園春の自然観察会

内容 植物の観察会。
日時 5月27日(土)10時～12時。※雨天中止(小雨決行)。
定員 30人。
費用 無料。

事務所TEL(662)2424、FAX(666)9696、Eメール gorenzan@nankoen.co.jp

詳細 西野地区センターTEL(666)5550

費用 無料。
申込 5月30日(火)8時45分から事務室窓口で整理券を配布(1人2枚まで)。先着順。

西野地区センターから

▽西野地区センター図書室
 春のこども映画会
内容 「14ひきのピクニック」、「まめうしくんの交通安全」。
日時 5月14日(日)14時～14時30分。
対象 幼児～小学生。
費用 無料。
申込 不要。直接会場へ。
 ▽大人の映画会
内容 「ホーム・スイートホーム」。
日時 6月8日(木)10時～12時。
対象 西区在住の成人。
定員 20人。

事務所TEL(662)2424、FAX(666)9696、Eメール gorenzan@nankoen.co.jp



学校図書館地域開放のお知らせ

【詳細】各学校または教育委員会生涯学習推進課
Tel 211-3872 (ボランティアの応募は各学校へ)



地域にお住まいの方であれば、どなたでも本を借りることができます。
また、図書館の日常業務や読み聞かせなどを行うボランティアも募集しています。
詳しくは、お近くの学校にお問い合わせください。

学校名	所在地	電話	曜日	開放時間	
発寒西小	発寒5条7丁目	661-0397	月・水・金	13時～16時	
発寒東小	発寒15条2丁目	663-4088			
発寒南小	発寒2条4丁目	662-2012			
山の手小	山の手5条6丁目	621-0439			
山の手南小(△)	山の手1条9丁目	621-6771			
西園小(△)	西野1条7丁目	665-3031			
八軒小	八軒4条西1丁目	642-0155	月・水・木	12時30分～ 15時30分	
平和小	平和3条8丁目	663-4384	月・木・金		
琴似中央小(☆)	八軒7条東1丁目	631-6306	火・水・木		
発寒小(★)	発寒10条4丁目	661-2521	火・水・金		
西野第二小	西野8条7丁目	664-0152	火・木・金		
福井野小	福井6丁目	664-5551			
手稲東小	西野4条3丁目	661-1516	月・水・金		
八軒西小	八軒3条西5丁目	643-4352	火・木・金		13時～ 15時30分

学校名	所在地	電話	曜日	開放時間
琴似小	琴似2条7丁目	611-4391	月・木	13時～16時
			火	10時30分～ 14時
西小	発寒7条13丁目	662-5227	月・金	13時～16時
			水	13時～ 15時30分
二十四軒小(◆) (第2土曜日は不定期で開放)	二十四軒2条3丁目	642-2855	月	13時～16時
			水	14時～ 16時30分
			金	13時～ 15時30分
手稲宮丘小	宮の沢3条2丁目	661-7393	月・水	10時～14時
			金	13時～15時

《冬期間は一部で下記の通り終了時間が早まります》

- △山の手南 13時～15時30分(11月～3月)
- △西園 13時～15時30分(11月～3月)
- ★発寒 11時～15時30分(11月～3月)
- ☆琴似中央 13時～15時40分(11月～2月)
- ◆二十四軒 水曜のみ 14時～16時(10月～3月)

早めの草刈りにご協力ください ～ドクガ対策～

毎年、春から夏にかけて毛虫が発生します。中でも、「ドクガ」の毛虫は、人の皮膚に刺さると皮膚炎を起こす毒針毛を持っています。

5月のドクガは毒針毛がまだあまり発達していません。この時期に、餌となるハマナスやイタドリなどの植物を刈り取ると、ドクガによる被害を抑えることができます。早めの草刈りにご協力をお願いします。

【ポイント】

- ☆草刈りの際は肌を出さない。
- ☆不用意に草むらに入らない。
- ☆万一、皮膚に毒針毛が付いたときは、こすらずにテープなどで取り除いて洗い流す。症状がひどいときは皮膚科へ。



【詳細】西区健康・子ども課生活衛生係 Tel 621-4247