

安全な暮らしをサポート!

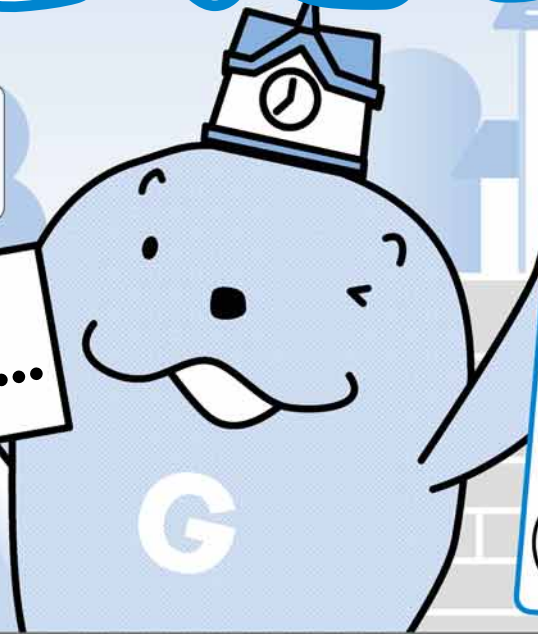
知って 納得

しつとくさっぽる

毎日を安心して暮らすために、心掛けておきたいことを物知りギョウ太が解説します。

第2話

救急車を呼ぶか
どうか迷ったときは...



登場人物



ギョウ太

南区で太古の化石が発見されたジュゴンの仲間「サッポロカイギョウ」の子孫。世話好き



ヒロキ

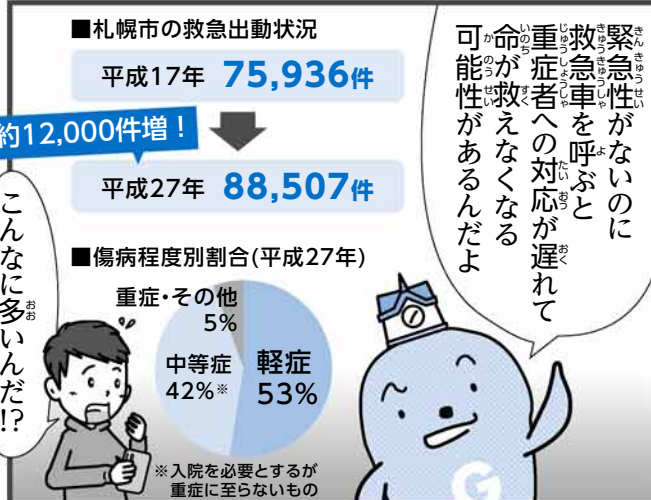
道外出身で寒さが苦手。少しドジだが、どこか憎めない



リコ

ヒロキの2歳年上の妻。ヒロキの失敗をいつも優しく見守る

このページに関する問い合わせは医療政策課 ☎622-5162 (救急車の利用については救急課 ☎215-2070)



救急車を呼ぶ理由の悪い例

- 夜間や休日開いている病院が分からない
- 緊急ではない症状や軽いけが
- 交通機関の代わりに使用

ちよつと落ち着いてよ! 本当に救急車を呼ぶべきか冷静に考えて!

とりあえず救急車を呼んでみよう!

ポーン!

本当に必要なときはためらわず救急車を呼んでね!

きゅうきゅう あん しん
救急安心センター
でんわばんごう
電話番号 **#7119**
つながらないときは☎272-7119

こんなことを聞かれます

- 吐き気はありますか？
- 胸は苦しくないですか？
- 脈は規則的ですか？ など



きゅうきゅう あん しん
救急安心センターでできること

- 緊急性が高いと判断した場合は119番へ転送します
- 診療している医療機関を案内します
- 応急処置の方法をアドバイスします



急な病気やけがに備えよう！

きゅうきゅう あん しん
救急安心センター
#7119
つながらないときは☎272-7119
受付時間365日24時間

急な病気やけがで困ったときに電話で相談できます。相談する人の状態によって診療時間内の医療機関や救急当番病院を案内するほか、緊急の場合は119番へ転送します。

パソコンや携帯電話で緊急度の判定ができます

いくつかの質問に答えると、救急車を呼ぶべきかどうかを判定できるほか、救急車を呼んだときに電話で伝えるべきことの確認もできます。

札幌市 緊急度自己判定 検索

産婦人科や精神科の専用窓口はこちら

さんぶじん きゅうきゅうそうだんでんわ
産婦人科救急相談電話
#622-3299
受付時間365日19時～翌9時
産婦人科に関する夜間の救急相談に助産師が応じます。

せいしん か きゅうきゅうじょうほう
精神科救急情報センター
#204-6010
受付時間平日17時～翌9時
土・日曜、祝・休日9時～翌9時
精神保健福祉士などの専門家が精神科医療の緊急の相談を受け付けます。