

ていね

「ていねっていいね」
みなさんと一緒につくる

TEINE



人口141,100人 (前月比+71)
世帯数57,273世帯 (前月比+20)
平成28年3月1日現在



▲富丘西宮の沢地区で「災害時避難支援研修会」が開催され、日頃の見守り活動を災害時の支え合い活動につなげる仕組みを考えました (3月4日)。



▲JR手稲駅自由通路「あいくる」で、北海道科学大学放送芸術部が制作した、いのちの問題に関わる啓発動画の発表会が行われました (3月7日)。



▲手稲鉄北まちづくり協議会の主催で、前田森林公園を歩くスキーやスノーシューで散策する催しが行われ、地域住民ら57人が参加しました (3月6日)。



▲「手稲区地域防災事業者ネットワーク会議」が発足し、区と医療機関などの18の事業者が防災に関する情報交換を行いました (2月16日)。



▲新発寒地区で、高齢者を対象とした交通事故防止の講習会が開催され、参加者は道路横断時の危険性について学びました (3月8日)。



▲交通事故の再発を防ごうと、新発寒地区の下手稲通沿いで特別交通安全街頭啓発が実施され、地域住民ら約60人が参加しました (3月7日)。



▲区社会福祉協議会主催の講座「あつまろう!サロンピギナー」が初開催され、参加者は「ふれあい・いきいきサロン」について学びました (2月18日)。



▲「稲穂金山健康づくり事業」が開催され、地域住民ら約140人が健康体操や体力測定などを通じて、健康への意識を高めました (2月27日)。



▲新発寒わらび連合町内会が、除雪作業の妨げとなる路上駐車を減らそうと、区や警察と協力して町内のパトロールを行いました (2月12日)。

編集手稲区役所総務企画課広聴係 〒006-8612 札幌市手稲区前田1条11丁目
Tel:681-2432(直通) Fax:681-6639
ホームページ「ていねっていいね」<http://www.city.sapporo.jp/teine/>

手稲区マスコットキャラクター ていね



地域の交通安全に向けて



区内では、地域住民団体による児童向けの自転車交通安全教室が開催されている他、学生を対象にした交通安全キャンペーンも実施されています。平成 27 年には道路交通法の改正があり、自転車の安全運転について区民の意識が高まる中、手稲区では、同年 10 月に、通学・通勤の時間に合わせた自転車運転マナー啓発活動を初めて行いました。

地域とともに取り組んでいる、若年層を対象にした啓発活動を紹介します。



児童たちを対象に

稲積小学校で自転車交通安全教室

夏休みを迎える子どもたちに自転車の安全な運転を学んでもらおうと、稲積安全・安心まちづくり協議会が開催しました。児童の代



表者が、日常生活で自転車を利用する上での危険を再現した「自転車シミュレーター」に乗り、他の児童はその運転をスクリーンで見て、安全な自転車走行について学びました。



高校生・大学生を対象に

サイクル・セーフティラリー・イン・ていね

区内の高等学校 3 校と北海道科学大学や北海道薬科大学などが参加するサイクル・セーフティラリー・イン・ていねは、毎年 5 月から 11 月までの 7 カ月間に、学生の自転車に関する交通違反の件数などを点数化し、最も安全に自転車を利用した学校を表

彰するものです。期間中、参加校では交通安全教室や交通安全講習会の開催、学生らによる自転車運転マナー向上に向けた街頭啓発などを実施しました。その結果、平成 27 年の最優秀校に輝いたのは札幌手稲高等学校で、2 年連続での受賞となりました。



通学・通勤する自転車運転者を対象に

自転車マナー向上宣言と交通安全街頭啓発

早朝、前田地区の住民と札幌手稲高等学校、北海道科学大学の学生が、道道石狩手稲線と下手稲通との交差点付近に集合し交通安全を訴えました。まず代表者らが「自分自身がルールを守ることは当然のこととして、他の利用者にも呼び掛け、自転車

マナーの向上を宣言します」と宣言。その後、参加者全員で、信号待ちをする通学・通勤中の自転車運転者に対し啓発品を配るなど、自転車運転マナーの向上を呼び掛けました。違反運転をする運転者には、警察官からの指導も行われていました。



学生が学生に交通安全街頭啓発

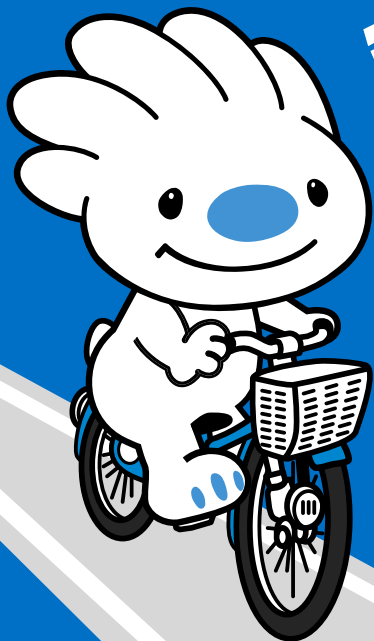
手稲鉄北地区の住民や北海道科学大学の学生が協力し、前田 5



条 13 丁目付近で、夕方に交通安全街頭啓発を行いました。この時、並走やイヤホンをしながら運転する自転車が多く見受けられたため、警察官とともに運転者に注意を促し、啓発品を手渡しました。



守ろう!



自転車の運転マナー

～地域で取り組む交通安全～

雪が解け、いよいよ自転車を利用できる季節がやってきました。自転車は手軽で便利な乗り物ですが、怖いのが交通事故。市内での自転車交通事故は平成24年以降毎年1,000件を超え、死亡事故も発生しています。自転車交通事故は自分や相手が負傷することもあり、場合によっては命を落とすこともあります。今月の特集では、区内の自転車交通事故の発生状況と交通安全に向けた取り組みについてご紹介します。

この特集に関する問い合わせは、総務企画課地域安全担当 ☎ 681-2425

手稲区内の自転車交通事故



利便性・経済性に優れ、健康的で環境にも優しい自転車。しかし、国内では、マナー違反の自転車による自転車交通事故が社会的な問題となっています。

平成27年6月からは、3年以内に自転車運転に関わる違反で2回以上検挙されると、自転車運転者講習の受講が義務付けられることになりました。

手稲区内の平成27年の自転車運転者が負傷などをした人身事故件

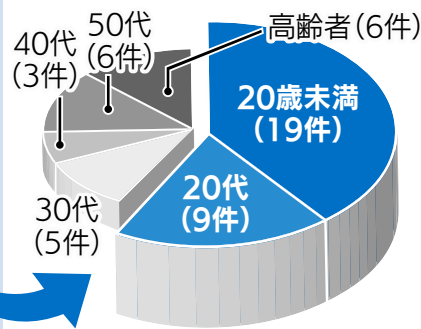
自転車の人身交通事故件数

		平成26年	平成27年
死亡事故	札幌市	4件	3件
	手稲区	0件	0件
傷者事故	札幌市	1,072件	1,018件
	手稲区	54件	48件

※件数は、自転車の運転者が死亡または負傷した事故の件数を示しています。

数は48件です。年代別にその内訳を見ると「20歳未満」が19件、「20代」が9件と若い世代が半分

自転車の年代別人身交通事故件数



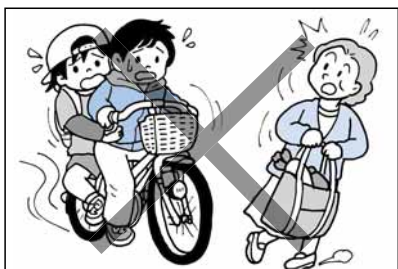
以上を占めています。若者への交通安全普及啓発が課題となっていることがグラフから読み取れます。

自転車の違反運転



自転車を運転していたときに、「危ない」と思ったことはありませんか。もしかしたらこの次は「危ない」では済まないかもしれません。区内で見掛ける自転車の違反運転を基に、自転車の運転者が気を付けることの一例を紹介します。

2人乗り



自転車には、運転者以外の人を乗せてはいけません。
※幼児用座席に幼児を乗せることは、2人乗りにはなりません。

並進走行



自転車は並んで走行することはできません。
※車道走行時も歩道走行可能な場合も禁止です。

イヤホンなどの使用



自転車を運転中にイヤホン・ヘッドホン、また、スマートフォン・携帯電話を使用することは禁止されています。

■総務企画課

庶務係 ☎681-2425
 地域安全担当 ☎681-2425
 選挙係 ☎681-2427
 広聴係 ☎681-2432
 ■地域振興課 ☎681-2445
 ■戸籍住民課
 戸籍係 ☎681-2448
 住民記録係 ☎681-2451

■維持管理課

(土木センター) ☎681-4011
 ■保健福祉課
 地域福祉係 ☎681-2478
 福祉助成係 ☎681-2487
 給付事務係 ☎681-2491
 福祉支援係 ☎681-2492
 保健支援係 ☎681-2497
 相談担当係 ☎681-2504

■健康・子ども課

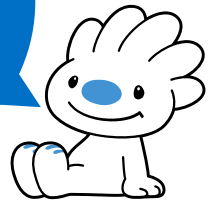
(保健センター) ☎681-1211
 子育て支援担当係 ☎681-1342
 ■保護一課
 相談担当係 ☎681-2549
 ■保険年金課
 保険係 ☎681-2568
 収納係 ☎681-2575
 年金係 ☎681-2584

市税に関すること

■西部市税事務所(西区琴似3-1)
 市税証明・口座振替 ☎618-3912
 納税相談 ☎618-3913
 個人の市・道民税 ☎618-3914
 固定資産税(土地) ☎618-3917
 固定資産税(家屋) ☎618-3918
 ■中央市税事務所(中央区北2東4)
 軽自動車税 ☎211-3076

●公共施設へお越しの際は、できるだけ公共交通機関をご利用ください。

手稲区からの
お知らせ
 4月11日～5月10日
 の区内の情報です



星観緑地から

◆さくら守り隊お花見会

さくら守り隊は、星観緑地のシンボルであるサクラを守り育てるボランティア団体です。サクラの開花時期に合わせて、お花見会を行います。どなたでも参加できますので、一緒に活動してみませんか。
日時 5月15日(日)11時～14時
集合場所 星置会館(星置3条9丁目)。
費用 500円(当日納入)。
申込 5月9日(月)までに電話かファクスで申し込み。
(申込先・詳細) さくら守り隊事務局(星観緑地管理事務所)
 ☎(686)0680
 ファクス☎(686)0681

国保からのお知らせ

平成27年度国民健康保険料の第10期納付期限が過ぎていきます。お忘れの方はお早めに納付してください。また、病気や失業などで保険料の納付が困難な方はご相談ください。
夜間相談日 4月26日(火)20時～22時
休日相談日 4月24日(日)9時～14時30分
場所 区役所2階①番窓口(前田1条11丁目)。

◆口座振替のご利用を

保険料の納付には、便利な口座振替をご利用ください。お申し込みは、預貯金口座のある金融機関・郵便局または、区役所保険年金課へ。
 ※保険サービス員が訪問徴収に訪れた際は、身分証明書をご確認ください。

☎(681)2575

西部市税事務所から

毎週木曜日に夜間納税相談窓口を開設しています。平日の日中にお時間の取れない方は、この機会をご利用ください。
夜間相談日 毎週木曜日20時～22時(祝日を除く)。

場所 同事務所納税課(西区琴似3条1丁目コトニ3・1ビル2階)。
(詳細) 西部市税事務所納税課
 ☎(618)3913

ちあふる・ていねから

◆食育ってどんなこと?

ちあふる・ていねの管理栄養士が食育について話します。
日時 4月21日(木)13時30分～14時
場所 ちあふる・ていね1階ゆり室。

対象 就学前のお子さんを持つ保護者。
定員 先着10人(託児なし)。
費用 無料。

申込 4月7日(木)9時から電話で申し込み(土・日曜を除く)。
(申込先・詳細) 手稲区保育・子育て支援センター(ちあふる・ていね)(手稲本町3条2丁目) ☎(681)3162

春の自然観察会のお知らせ

今年も、星観緑地のミズバショウや稲穂ひだまり公園のカタクリなど、野草の花が咲く季節がやってきました。専門家の解説を聞きながら、植物の生活史や生態を学ぶとともに、春の息吹を感じて緑

地内を散策しませんか。
◆星観緑地自然観察会
日時 4月24日(日)10時～12時
場所 星観緑地(星置1条5丁目)。
申込 当日、直接会場へお越しください。

◆稲穂ひだまり公園自然観察会

日時 4月29日(祝)13時～14時
場所 稲穂ひだまり公園(稲穂4条1丁目)。
申込 当日、直接会場へお越しください。

(詳細) 土木センター(曙5条5丁目) ☎(681)4011

曙図書館から

◆楽しいお話会

日時 4月16日(土)、23日(土)、5月7日(土)14時30分～15時。

◆子ども映画会

日時 4月16日(土)、5月7日(土)15時5分から30分程度。

◆「こどもの読書週間」特別展示「北の大地で生まれた本
 北海道ゆかりの児童作家の作品を集め、展示します。
展示期間 4月28日(木)～5月19日(木)。
場所 同館1階図書室。

※4月13日(水)、27日(水)は休館日です。
(詳細) 曙図書館(曙2条1丁目) ☎(685)4946

区民センターから

◆手稲区民ダンスの集い



日時 4月15日(金)13時30分～15時30分。
場所 同センター2階区民ホール。
費用 300円(当日納入)。
持ち物 ダンスシューズ、ヒールキャップ。
申込 当日、直接会場へお越しください。

◆みんなで楽しく歌いましょうー講座



懐かしい歌から新しい歌までいろいろな曲をみんなで楽しく歌います。
日時 5月11日(水)～6月15日(水)の毎週水曜日13時30分～15時30分(全6回)。
場所 同センター3階視聴覚室。
対象 15歳以上の方(中高生は除く)。
定員 先着20人。

費用 4千円(教材費込み)。
持ち物 筆記用具。
申込 4月20日(水)から電話か窓口で申し込み(受付時間は10時～17時)。

(申込先・詳細) 区民センター
 (前田1条11丁目)
 ☎(681)5121

星置地区センターから

◆ダンスの集い

日時 4月19日(火)13時～15時。
場所 同センター1階体育室。
費用 300円(当日納入)。
持ち物 ダンスシューズ、ヒールキャップ。
申込 当日、直接会場へお越しください。

◆料理教室～春の行楽弁当編



細工寿司、鶏肉のワイン煮に挑戦。
日時 4月25日(月)10時～13時。
場所 同センター2階研修室。
定員 先着12人。
費用 千600円(材料費込み)。
持ち物 エプロン、三角巾、手拭きタオル。
申込 4月13日(水)9時から電話か窓口で申し込み。

◆笑いヨガとストレッチ



リズムに合わせて楽しく笑い、ストレッチで体を伸ばしてすっきりしましょう。
日時 5月11日(水)～6月29日(水)の毎週水曜日11時～11時50分(全8回)。
場所 同センター1階体育室。
定員 先着16人。
費用 3千200円。
申込 4月20日(水)9時から電話か窓口で申し込み。

◆タヒチアンダンス

音楽に合わせて楽しく踊りながら、しなやかな体づくりをしましょう。
日時 5月12日(木)～6月30日(水)の毎週木曜日10時～11時30分(全8回)。

場所 同センター1階体育室。
定員 先着16人。
費用 3千600円。
申込 4月21日(木)9時から電話か窓口で申し込み。
 (申込先・詳細) 星置地区センター1(星置2条3丁目)
 ☎(695)3220



手稲区ガイドを配布中!



区内公共施設の所在地や見どころなどを掲載したガイドマップです。
配布場所
 区役所 1階⑩番窓口
詳細
 総務企画課広聴係
 ☎681-2432

まちづくりの処方箋ができました!



地域のまちづくり活動の事例などを紹介した情報誌です。
配布場所
 区役所 1階⑩番窓口
詳細
 地域振興課
 まちづくり調整担当係
 ☎681-2445

広告

新発寒地区

センターから

◆ダンスの集い

日時 4月25日(月)13時～15時
 ※開催日時が毎月第4月曜日13時～15時に変更になりました。

場所 同センター1階体育室

費用 300円(当日納入)。

持ち物 ダンスシューズ、ヒールキャップ。

申込 当日、直接会場へお越しください。

◆キッズHIPHOP教室

日時 5月7日(土)～28日(土)の毎週土曜日11時45分～12時35分(全4回)。

場所 同センター1・2階集会室

対象 4歳～小学1年生。

定員 先着15人。

費用 2千200円。

持ち物 運動靴、タオル、飲み物。

申込 4月20日(水)9時から電話か窓口で申し込み。

◆大人のための茶道入門講座



日本の伝統文化の茶道を気軽に学んでみませんか。

日時 5月10日(火)～31日(火)の

毎週火曜日13時30分～15時30分(全4回)。

場所 同センター2階和室。

対象 15歳以上の方(中高生は除く)。

定員 先着10人。

費用 2千400円(材料費込み)。

持ち物 筆記用具、白靴下、腰ひもまたはベルト。

申込 4月22日(金)9時から電話か窓口で申し込み。

◆パン作り講座「パン・オ・レ2種を作ろう」

日時 5月13日(金)10時～13時

場所 同センター2階実習室

対象 15歳以上の方(中高生は除く)。

定員 先着14人。

費用 千600円(材料費込み)。

持ち物 エプロン、三角巾、手拭きタオル、筆記用具。

申込 4月21日(木)9時から電話か窓口で申し込み。

◆親睦卓球大会



日時 5月27日(金)9時～16時

場所 同センター1階体育室

対象 15歳以上の方(中高生は除く)。

定員 先着30人。

費用 300円。
 申込 4月25日(月)9時から電話か窓口で申し込み

(申込先・詳細)新発寒地区センター1(新発寒5条4丁目)

☎(684)5571

手稲コミュニティ

センターから

◆ダンスの集い

日時 4月12日(火)、26日(火)、5月10日(火)13時～15時。

場所 同センター1階ホール。

費用 各日300円(当日納入)。

持ち物 ダンスシューズ、ヒールキャップ。

申込 当日、直接会場へお越しください。

◆カラオケ基礎講座

日時 5月9日(月)～6月13日(月)の毎週月曜日10時～11時30分(全6回)。

場所 同センター2階視聴覚室。

定員 先着20人。

費用 4千円。

申込 4月18日(月)10時から電話か窓口で申し込み。

◆手稲人が語る講座

内容 「龍馬一族の北海道移住」。

日時 5月17日(火)13時30分～15時。

場所 同センター2階第1・2会議室。

定員 先着40人。
 費用 300円。

申込 4月19日(火)10時から電話か窓口で申し込み。

◆民謡を楽しむ集い

民謡を聴き、歌い、楽しいひとときを過ごしましょう。

日時 5月20日(金)14時～15時

場所 同センター1階和室こぶし・しらかば。

定員 先着20人。

費用 200円(当日納入)。

申込 4月15日(金)10時から電話か窓口で申し込み。

◆フリーマーケット



リサイクル推進を目的に、楽しいフリーマーケットを開催します。

日時 5月22日(日)11時～15時

場所 同センター1階ホール

出店区画数 34区画。

出店料 1区画千円～千500円。

申込 4月18日(月)10時から、出店料を添えて窓口で申し込み(電話不可)。

※出店要領は申込時に書面で案内します。

(申込先・詳細)手稲コミュニティセンター1(手稲本町3条1丁目) ☎(681)2133

『子育てサロン』に遊びに来ませんか

親子が自由に集い交流できる場です。これからパパ・ママになる方や、子どもと一緒に遊びたい地域の皆さんの参加も大歓迎です。皆さんで楽しく交流してみませんか？参加は無料です。直接会場へお越しください。

◆地域の方が主催する子育てサロン

名称	会場	開催日時
山のこどもひろば	手稲コミュニティセンター (手稲本町3条1丁目)	第2月曜日(10月、1月は第3月曜日) 10時～11時30分
どんぐりひろば	慈啓会ふれあいの郷 (曙5条2丁目)	第2水曜日 10時～11時30分
ニコニコクラブ明日風	あすかぜ会館 (明日風1丁目)	第3水曜日 10時30分～12時
まえだっこ	前田まちづくりセンター (前田6条9丁目)	毎月1回金曜日(不定期) 10時15分～11時45分 開催日はお問い合わせください
新発寒むくどりひろば	新発寒小学校ミニ児童会館 (新発寒2条2丁目)	毎月1回火曜日(不定期) 10時～11時30分 開催日はお問い合わせください
新発寒わらびひろば	新発寒わらび会館 (新発寒3条5丁目)	第2火曜日 10時～11時30分
絵本のとびら	新陵小学校開放図書館 (新発寒6条6丁目)	毎月1回金曜日(4月、1月、3月はお休み) 10時30分～12時
新発寒ひまわりひろば	新発寒地区センター (新発寒5条4丁目)	第3水曜日 10時～11時30分
ポコ・ア・ポコ	富丘小学校ミニ児童会館 (富丘1条6丁目)	毎月1回木曜日(7月、8月は2回) 10時～11時30分
母と子のひとときタイム ひよっこ	西宮の沢児童会館 (西宮の沢2条4丁目)	第4金曜日(9月は第5金曜日、12月、1月、 3月は第3金曜日) 10時～11時45分
子育てサロン 「いちばん星」	夢トピアコスモプラザ (星置1条1丁目)	第4月曜日(12月は第2月曜日) 7月3日(日)はサンデーサロン開催 10時～11時30分
あそびのひろば はとぼっぼ	星置会館 (星置3条9丁目)	日曜日(不定期) 10時～11時30分 開催日はお問い合わせください

※詳しい開催日時は健康・子ども課子育て支援担当係にお問い合わせください。

◆児童会館の子育てサロン

会場	住所	電話	開催日時
手稲前田児童会館	前田2条12丁目	682-2070	毎週木曜日10時30分～12時
あけぼの児童会館	曙9条1丁目	685-4821	毎週木曜日10時30分～12時
富丘児童会館	富丘3条6丁目	685-9393	毎週水曜日10時30分～12時
西宮の沢児童会館	西宮の沢2条4丁目	681-6940	毎週火曜日10時30分～12時

※学校の長期休業日(春・夏・冬休み)や学校行事などで休みになる場合があります。

◆常設子育てサロン《地域子育て支援拠点事業》

サロン名	住所	問い合わせ先・電話	開催日時
手稲区保育・ 子育て支援センター (ちあふる・ていね)	手稲本町3条2丁目	681-3162	月～土曜日9時～17時 (毎月第2日曜日10時～ 12時はサンデーサロン開催)
いなづみ児童会館	前田4条4丁目	684-3072	毎週火・水・木曜日 9時～12時
新発寒児童会館	新発寒6条4丁目	685-7343	毎週火・水・木曜日 9時～12時
稲穂児童会館	稲穂3条5丁目	684-0901	毎週火・木・金曜日 9時～12時
金山児童会館	金山3条2丁目	695-0919	毎週火・水・金曜日 9時～12時
星置児童会館	星置2条7丁目	684-4610	毎週火・木・金曜日 9時～12時
ころころぐー in 前田しらかば	前田8条15丁目	694-2474 (前田しらかば児童会館)	毎週火・水・金曜日 9時～12時
地域&親子ひろば コミコミ・かふえ	前田1条12丁目 ていね楽市ビル2階	090-2690-2018 (子育て支援ワーカース 「プーのいえ」)	毎週火・水・木曜日 9時30分～14時30分
あそべばい〜しょ♪	前田6条11丁目 前田会館	070-1421-0232 (NPO法人ワーカース コープ)	毎週月・火・水曜日 (第3週は月・火・金曜日) 9時30分～14時30分

※都合により開催しない日もあります。詳細は各子育てサロンへお問い合わせください。

《詳細》健康・子ども課子育て支援担当係 ☎ 681-1342

稲苑大学 第31期生募集

《申込・お問い合わせ先》
市コールセンター
☎ 222-4894 ファクス 221-4894

講義や実習などを通して、教養やふれあいを深めるための講座です。

■ 期 間

5月18日(水)～10月12日(水)の毎週水曜日14時～16時15分(全20回、講義内容により時間変更あり)。

※8月10日(水)、17日(水)はお休みです。

■ 場 所

区民センター(前田1条11丁目)ほか。

■ 対 象

区内在住の満65歳以上の方(4月1日現在)で、過去に受講経験がなく、健康で毎回参加できる方。

■ 受講料

無料

※講義の内容によっては、教材費等の実費が掛かる場合があります。

■ 定 員

60人(多数時抽選)。

※定員を超えた場合は、4月27日(水)14時から区役所3階C会議室(前田1条11丁目)で公開抽選会を行います。

■ 申 込

・4月20日(水)までに、市コールセンターへ電話、ファクス、または申込専用ホームページ(<http://www.city.sapporo.jp/callcenter/uketsuke/index.html>)で申し込み。

・過去に稲苑大学に申し込んで落選したことがある方は、その年度をお知らせください。

・抽選結果は、応募した方全員に、5月10日(水)までに連絡します。

※募集要項は区役所3階地域振興課で配布しています。また、区ホームページ(<http://www.city.sapporo.jp/teine/shimin/chiikishinkou/31boshuu.html>)からも入手可能です。

犬の登録と狂犬病予防注射を受けましょう

狂犬病予防注射を実施している委託動物病院は下記のとおりです。休診日は各動物病院によって異なりますので、電話でご確認ください。全市版27ページも併せてご覧ください。

動物病院名	住 所	電 話 番 号
くどう動物病院	曙5条2丁目2-2	684-7220
Piccolo(ピッコロ)動物病院	明日風2丁目3-12	691-9912
明日風ペットクリニック	明日風4丁目15-41	213-7586
いなほガンバ動物病院	稲穂3条5丁目8-1	688-1121
M・LAC(エム・ラック)動物病院	新発寒5条2丁目2-32	666-1286
オリンピック動物病院	富丘2条7丁目2-8	694-3301
MARUCO(マルコ)動物病院	西宮の沢2条3丁目7-8	682-0505
なかがわアニマルクリニック	西宮の沢5条1丁目11-30	598-7111
アニマルクリニックおかもと	星置2条4丁目7-38	699-2129
ほしみ動物病院	星置2条8丁目1-27	682-2525
えのもと動物病院	前田4条8丁目1-3	681-1212
しば動物病院	前田5条15丁目8-15	685-8812
ポックル動物病院	前田7条10丁目6-12	590-1830
あだち動物病院	前田9条10丁目3-16	682-3580

手数料 登録3,200円
注射費用2,560円
注射済票交付700円

詳 細 動物管理センター
(西区八軒9条東5丁目)
☎ 736-6134

ホームページ <http://www.city.sapporo.jp/inuneko/>

飼い犬の登録・予防注射の接種は飼い主さんの義務です!

