

人事



教えて
教えて

問い合わせ先
給与・勤務時間・休暇は勤労課 ☎211-2082
人件費・職員数・サービスは人事課 ☎211-2072
研修は自治研修センター ☎866-3666

などを紹介します

好奇心旺盛な知りたがりス

給与

Q 職員の給与*はどうやって決めているの?
※「給与」とは給料と手当を合計したもの

A 民間企業の従業員の給与などを考慮して決めています

人事委員会が民間企業の従業員と市職員の給与を調査・比較。その結果を基に、市長と議会に勧告を行います。市長は勧告内容を踏まえた給与の見直し案を、議会に提出。議会の審議を経て、市職員の給与が決まります。

人事委員会

人事・給与についての
中立的かつ専門的な機関

民間従業員の平均給与

従業員50人以上の
市内民間事業所を調査

比較

札幌市職員の平均給与

市職員の給与実態を調査

勧告

平成27年度 の勧告内容

民間従業員の給与月額
一) 札幌市職員の給与月額
745円
民間企業との給与較差の解消と期末・勤勉手当の均衡を図るため、給与月額を0.21%、期末・勤勉手当を0.1カ月分引き上げることが勧告(平均年間給与は4.6万円の増)



市長

見直し案を提出



議会

可決

給与が決定



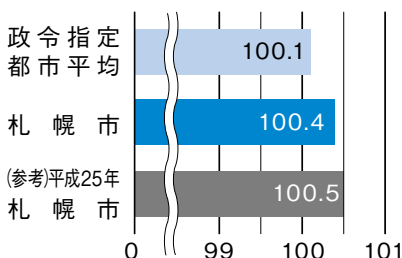
実際の給与は
どれくらい?

平均給与や手当はこちら!

■給与などの状況(平成27年4月1日現在)

平均給与[月額]	348,178円 行政職・平均年齢39.6歳	
初任給[月額]	大学卒	174,200円
	高校卒	142,800円
特別職の 給料・報酬[月額]	市長	1,280,000円
	議長	1,040,000円
	議員	860,000円

■国の給料(月額)を100としたときの割合 (ラスパイレズ指数)(平成26年4月1日現在)



20政令
指定都市の中で
8番目に低いよ



■職員に支給される手当*1(平成27年4月1日現在)

扶養手当	扶養親族のいる職員に配偶者は14,800円、配偶者以外は1人7,000円～8,000円を支給
地域手当	国家公務員に準じ、市内に勤務する職員に給料・扶養手当・管理職手当の合計額の3%を支給
期末・勤勉手当	民間企業の賞与にあたるもの。年間4.1カ月分を支給
住居手当	借家・借間に居住する職員に対し27,000円を上限に家賃に応じて支給*2
寒冷地手当	扶養親族の有無などに応じて、年間44,000円～116,800円を支給
管理職手当	課長職以上に対し、85,700円～142,600円を支給
特殊勤務手当	下水処理や有害物取り扱いなどの危険・不快・不健康な業務などを行う職員に支給

*1 このほか、通勤手当や単身赴任手当、勤務の実績に応じて支給される時間外・休日・夜間勤務手当などがあります

*2 持ち家に係る住居手当は、平成31年3月までに段階的に廃止

私が解説するよ



説明上手なホー先生

なるほど! 札幌市職員の

給与と

市職員の給与や人数

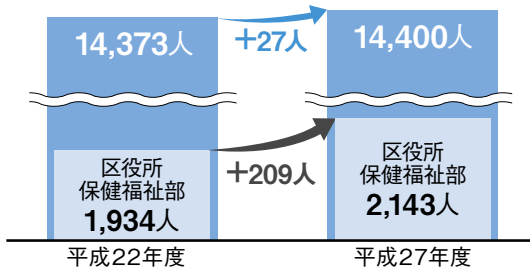
職員数

Q 職員数は
どうなっているの?

A 福祉分野や病院職員を中心に
増員しており、総職員数はこの
5年間で27人増加しました

福祉分野に力を入れるため、福祉サービスや子育てなどを担当する区役所の保健福祉部に、5年間で209人増員しました。一方で、業務委託による民間活力の導入や、事務・事業の見直しを行い、職員数の適正化に努めています。

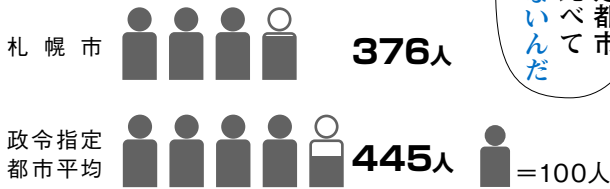
■総職員数の比較(各年度4月1日現在)



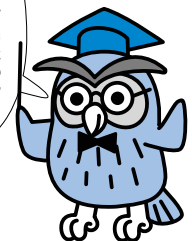
■人口10万人当たりの職員数

(平成27年4月1日現在・一般行政※部門)

※一般行政とは、税務、保健福祉、土木など、各都市に共通する基本的な業務



政令指定都市
平均に比べて
69人少ないんだ



人件費

Q 人件費は
どのくらいなの?

A 昨年度は914億688万円でした
※平成26年度一般会計決算。一般会計とは、教育・福祉・
ごみ収集・道路整備など、行政の基本的な事業の会計

人件費のうち、職員給与費は、人事委員会勧告を踏まえた給与の見直しなどにより16年ぶりに増加。ただし、最も高かった平成10年度と比べると、約3分の2に減少しています。

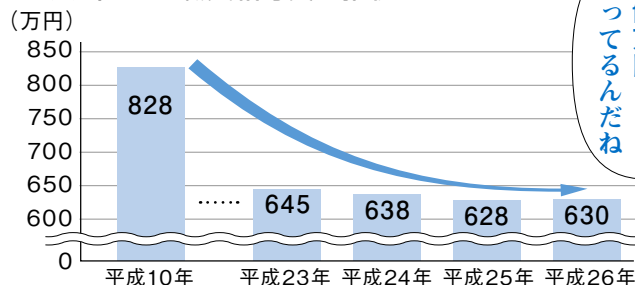
用語解説

- 人件費** 職員給与費、共済費、退職手当などの合計
- 職員給与費** 給料と手当の合計
- 共済費** 民間企業でいう社会保険料のうち会社が負担する部分

■職員給与費の推移(一般会計決算)



■1人当たりの職員給与費の推移(一般会計決算)



約198万円も
減ってるんだね



勤務時間や サービスなど

勤務時間や休暇

勤務時間 月曜～金曜8時45分～17時15分(一般的な職員の場合)
休暇 年次休暇、産前・産後、病気、介護の休暇や育児休業など

サービス管理

職員の不祥事を防止し、市民の皆さんからの信頼を確保するため、職場での研修やサービス規律の日常的な確認などに取り組んでいます。

職員研修

業務に役立つ知識や能力を高める研修、状況に応じて適切で配慮のある対応ができるように接遇研修を行い、職員の育成に努めています。

市は、今後も給与の適正化や、効率的な行政運営のための職員配置に努めていきます。
給与・人事・研修などの詳細はホームページをご覧ください。 [札幌市](#) [人事行政](#) [検索](#)