

編集/西区役所総務企画課広聴係
〒063-8612 西区琴似2条7丁目1-1
Tel:641-6925 Fax:641-2405

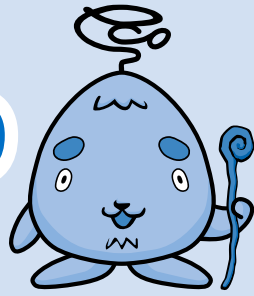
2015年
10月

◆西区広報番組「西区情報プラザ」
FMラジオ三角山放送局76.2MHz
毎週月曜日11時～

◆西区ホームページ
<http://www.city.sapporo.jp/nishi/>

区民のページで取り上げてほしいテーマなど、
皆さんからのご希望やご意見をお寄せください。
はがき、ファクスまたは西区ホームページの
「ご意見・ご要望」フォームをご利用ください。

にし



西区環境キャラクター
さんかくやまべエ

まちのできごと

自分たちが暮らすまちをきれいに

9月5日



地域住民が協力して、西区を流れる琴似発寒川の周辺を清掃。参加者は「こっちにいっぱい落ちているよ」などと声を掛け合い、たばこの吸い殻やペットボトルなどのごみを拾いました。参加した女性は「これで気持ちよく散歩できそう」と笑顔で話していました。

9月2日



災害に備えて対応手順を確認

手稲東小学校（西野4-3）の体育館で西区防災訓練を実施しました。同校の児童も避難所の運営訓練に参加。「こちらに避難してください!」と参加者を誘導し、非常食を配りました。

9月8日



琴似屯田兵村兵屋跡（琴似2-5）の菜園で収穫祭を開催。収穫した野菜を味わいながら、屯田兵の暮らしぶりなどの話に花を咲かせていました。

自然がもたらす恵みに感謝

9月15日



撮影中のひとコマ

陵北中学校の放送局員が制作したドラマ「恋来ーこいこいー」が完成しました。脚本から編集まで、全て自分たちで手掛けた力作です。

～読書の秋～

山の手図書館 へ行こう!



暑い夏が過ぎ、秋がやってきました。

食欲の秋、スポーツの秋という言葉もありますが、読書というのはいかがでしょう。そこで、今月は山の手図書館を特集します。本が借りられることはもちろん、イベントを開催したり、調べもののお手伝いをしたりしています。ぜひ、足を運んでみてください。

詳細
山の手図書館
☎ 644-6822

まだ読んでことがない本との出会いを♪

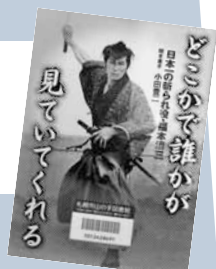


◀子ども向けコーナーも

西区内では最大の蔵書数を誇る山の手図書館。館内で読み比べるのもよし、借りて家でじっくり読むのもよし、心行くまで読書をお楽しみください。本棚の前に立ってたくさん本を眺めれば、今まで知らなかったあなた好みの一冊が見つかるかも。貸出期間は2週間。返却期日以前で、次の予約が入っていないければ、カウンターで延長手続きをすることで、同じ本を最大4週間続けて借りることができます。(インターネットでも延長手続きができます)

司書の
ちょっとお気に入り本

「どこかで誰かが
見ていてくれる」
ふくもとせいぞう おだとよじ
福本清三、小田豊二著作



山の手図書館
司書 柳田さん

この本は時代劇や映画の斬られ役として40年以上出演した福本清三さんのお話です。ほんの数秒しか出られなくても腐らず、一瞬の演技に懸ける情熱に心動かされました。機会があったら、ぜひ読んでほしい一冊です。

図書館では
イベントもいっぱい



子ども向けに「絵本の読み聞かせ会」を行っています。親子でも、子どもだけでも参加可能。事前の申し込みは不要です。他にも、話し手が物語の内容を覚えて聞き手に語る「大人のおはなし会」といったものも開催しています。日時は広報さっぽろ西区版や札幌市の図書館のホームページで随時お知らせします。



山の手図書館 行事 **検索**

お住まいの地区センター
 私立の山の手図書館

山の手図書館
 さいとう
 斎藤さん



Q. 調べものをしたいけれど、どの本を見たらいいかわからない

A. そんなときは職員にご相談ください。関連する本がどこにあるのかなど、本を探すお手伝いをします。

Q. 借りたい本が山の手図書館には無いのだけれど

A. 市内の図書館や北海道立図書館などから、本や資料を取り寄せるサービスを行っています。職員に声を掛けてみてください。

図書館の本をインターネットで予約できます!

「忙しくて図書館でじっくり本を探す時間がない」という方は、パソコンやスマートフォンなどから簡単に本の予約ができます。あらかじめ予約しておけば、「図書館に行ったけれど貸し出し中で本が無かった」ということもありません。

利用するには、事前に図書館で貸出券を作り、仮パスワードを発行する必要があります。詳しい利用方法は、図書館で配布している「図書館の本かんたん検索らくらく予約スタートガイド」をご覧ください。



「電子書籍」もあります



パソコンやスマートフォンなどの画面上で見ることのできる電子書籍。貸出券とパスワードをお持ちの方であれば、図書館に足を運ばなくても借りられます。一度に借りられる書籍は3点まで、貸出期間は7日間。貸出期間終了後は、自動的に返却されます。ぜひ、ご利用ください。

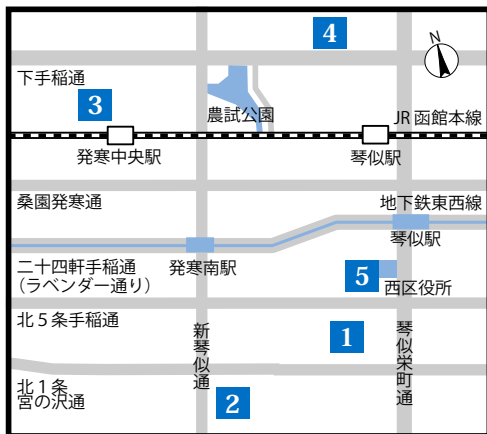
札幌市電子図書館

<https://www.d-library.jp/sapporolib/>

にアクセス!



～各図書館、図書室詳細情報～



1 山の手図書館 (山の手4-2)

利用時間 火～木 9:15～19:00
 金～月・祝 9:15～17:00

休館日 毎月第2、4水曜日※

電話番号 644-6822

2 西野地区センター図書室 (西野4-2)

利用時間 火～日 9:00～17:00

休館日 月曜日、毎月第4金曜日、国民の休日※

電話番号 666-5550

3 はっさむ地区センター図書室 (発寒10-4)

利用時間 火～日 9:00～17:00

休館日 月曜日、毎月第4金曜日、国民の休日※

電話番号 662-8411

区民センターや地区センターの図書室でも本を借りられるよ。近所の図書室をチェックしてみてね!



4 はちけん地区センター図書室 (八軒6西2)

利用時間 火～日 9:00～17:00

休館日 月曜日、毎月第4金曜日、国民の休日※

電話番号 611-0966

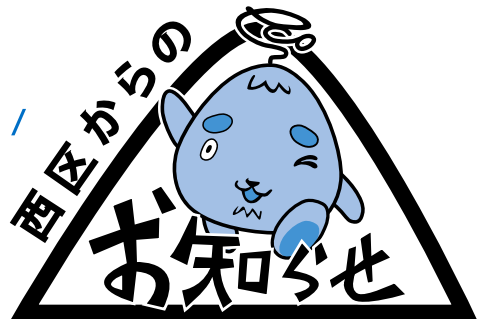
5 西区民センター図書室 (琴似2-7)

利用時間 月～日 9:00～17:00

休館日 毎月第4金曜日※

電話番号 641-9080

※いずれも年末年始、蔵書一斉点検期間は休館日。臨時で休館する場合があります。詳細は各図書館、図書室へお問い合わせください。



10月11日からの内容です

西区内の主な施設

西区役所関係

- ・西区役所 (代表) (琴似2-7) …… TEL641-2400
- ・西区土木センター(西野290) …… TEL667-3201
- ・西保健センター(琴似2-7) …… TEL621-4241

まちづくりセンター

- ・八軒(八軒1西1) …… TEL611-2221
- ・琴似二十四軒(琴似2-7) …… TEL621-2508
- ・西町(西町南9) …… TEL661-2591
- ・発寒北(発寒12-4) …… TEL661-6262
- ・西野(西野6-3) …… TEL663-0360
- ・山の手(山の手3-7) …… TEL613-1929
- ・発寒(発寒5-3) …… TEL664-6411
- ・八軒中央(八軒6西2) …… TEL615-9588

その他

- ・西区民センター(琴似2-7) …… TEL641-4791
- ・西野地区センター(西野4-2) …… TEL666-5550
- ・はっさむ地区センター(発寒10-4) TEL662-8411
- ・はちけん地区センター(八軒6西2) TEL611-0966
- ・西部市税事務所(納税課)(琴似3-1) TEL618-3912
- ・西清掃事務所(発寒15-14) …… TEL664-0053
- ・西消防署(発寒10-4) …… TEL667-2100
- ・山の手図書館(山の手4-2) …… TEL644-6822
- ・西区保育・子育て支援センター
ちあふる・にし(二十四軒3-5) …… TEL621-1496
- ・西区社会福祉協議会(琴似2-7) …… TEL641-6996
- ・西老人福祉センター ぬくもり(二十四軒4-3)
…… TEL641-4001
- ・西区体育館・温水プール(発寒5-8) TEL662-2149
- ・西健康づくりセンター(八軒1西1) TEL618-8700
- ・宮の沢屋内競技場(宮の沢490) TEL664-6363
- ・五天山公園管理事務所(福井423) TEL662-2424
- ・農試公園管理事務所(八軒5西6) TEL615-3680

秋の火災予防運動
10月15日(木)～31日(土)



10月15日(木)から31日(土)まで、秋の火災予防運動を実施します。これから、暖房器具を使う季節を迎えます。ストーブの周りには、燃えやすいものを絶対に置かないようにしましょう。

▽西区内で火災が増えています！

西区では今年、こんろの消し忘れなどの不注意による「うっかり型」火災が多く発生し、火災の増加に伴って死者・負傷者の数も増えていきます。

一戸建て住宅の火災では、いずれも住宅用火災警報器が設置されていませんでした。

火災の早期発見には、住宅用火災警報器が有効です。特

に、寝室・階段・台所には設置するようにしましょう。

▽住宅用火災警報器の交換について

住宅用火災警報器は電子機器です。おおむね10年を経過したものは、電池切れ以外にもセンサーの劣化により正常に作動しない場合がありますので、新しいものと交換しましょう。

【詳細】西消防署予防課TEL(667) 2100

一日行政相談

国の仕事についての困り事を、行政相談委員がお聞きします。気軽に相談ください。

日時 10月26日(月)11時～16時
 会場 西区役所1階相談コーナー(⑦番窓口横)。
 【詳細】北海道管区行政評価局行政相談課TEL(709)1803

西保健センターから

▽西野地区健康講座

内容は健康測定。※骨密度測定は行いません。
 日時 10月15日(木)10時～11時30分。
 会場 昭和会館(西野6-3)。
 対象 西野、福井、平和、小別沢地区に在住の方。
 費用 無料。

申込 不要。直接会場へ。
 大人のための健康講座「上手な薬のつきあい方」

内容 安心営業局昭和店薬剤師高山正貴さんによる講話。
 日時 10月29日(木)10時～11時。
 会場 西保健センター2階。
 対象 西区在住の方。
 定員・費用 50人。無料。

申込 10月13日(火)～27日(火)に電話で。先着順。
 申込先 市コールセンターTEL(22)4894

▽胃がん・大腸がん検診

日時 ①11月6日(金)②11月7日(土)。ともに受け付けは9時～10時。
 会場 ①西保健センター②西区民センター。
 対象 本年度の胃がん・大腸がん検診を未受診の40歳以上の市民。
 定員 ①50人②100人。
 費用 胃がん検診700円、大腸がん検診400円。

※70歳以上の方、65歳以上の後期高齢者医療被保険者の方、生活保護世帯・支援給付世帯・市民税非課税世帯の方、大腸がん検診無料クーポン券対象の方(大腸がんのみ)は、受診時に各種証明書類の提示により無料。

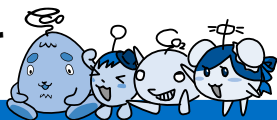
申込 10月11日(日)から、各検診日の10日前までに電話、ファクスまたはEメール(氏名、振り仮名、郵便番号、住所、年齢、電話番号、希望する検診名を記入)で。先着順。
 申込先 市コールセンターTEL(22)4894、FAX(21)4894、Eメール info4894@city.sapporo.jp

▽ふまねっと運動体験・交流会

内容 区内で自主的に「ふまねっと運動」を行っている、西区健康づくりネットワーク会の運動部会メンバーによる指導。
 ※「ふまねっと運動」とは、50cm四方のマスを縦8マス・横3マス組み合わせた網を床に敷き、網を踏まないように歩く運動。

日時 11月17日(火)13時～15時。
 会場 西保健センター2階。
 対象 西区在住で、自力で歩ける方。
 定員 20人。
 費用 無料。

持ち物 水分補給のための飲み物、動きやすい服装・靴。



その他 「エココロコーやまべエ
誰でも体操」も行います。

申込 10月14日(水)～11月

9日(月)に電話で。先着順。

申込先 市コールセンター

TEL(22)4894

▽男性料理教室「これだけは覚えたい調理の基本」

内容 男性を対象とした、初心者向けの簡単な家庭料理教室。講話、調理実習、試食交流会。

日時 11月20日(金)9時30分～12時。

会場 西保健センター2階。

対象 西区在住で食に関心のある男性。

定員・費用 15人。無料。

持ち物 エプロン、バンダナ

(髪を覆うもの)、手拭き用タオル、筆記用具。

申込 10月19日(月)～11月

6日(金)に電話で。先着順。

申込先 西保健センターTEL(621)

4241

【詳細】西保健センターTEL(621)4241

「ちあふる・にし」子育て講座
「教えてナース」冬の健康
アドバイス」

内容 予防接種情報や感染症の症状と対処法など、看護師が分かりやすくアドバイス。

講師 西区保育・子育て支援センター看護師。

日時 11月5日(木)10時15分～11時15分。

会場 市営住宅二十四軒団地

集会室(二十四軒3・5・6

・1)。

対象 0歳から就学前までの

子どもとその保護者。

定員 親子15組。

費用 無料。

申込 10月22日(木)から電話で

(土・日曜、祝日を除く)。先着

順。受付時間は9時～17時。

申込先 西区健康・子ども課

子育て支援担当係TEL(641)6954

【詳細】西区保育・子育て支援

センター「ちあふる・にし」TEL(613)7882

西区ケア友の会
(男性介護者のつどい)



内容 勤医協中央病院名誉会長伊古田俊夫さんによる講話交流会。

日時 11月4日(水)13時～15

時30分。

会場 西保健センター2階。

対象 認知症の方を介護して

いる男性、認知症に関心のある方。※要介護者の方が同伴

される場合は、職員が別室で

対応します。

定員・費用 60人。無料。

申込 10月13日(火)～27日

(火)に直接来庁か電話または
ファクス(住所、氏名、振り
仮名、年齢、電話番号、フ
クス番号、同伴者の有無(統
柄・介護度、聞いてみたい
ことを記入)で。

【申込先・詳細】西区保健福祉課TEL

(641)6946、FAX(641)0372

札幌西文化団体協議会
設立30周年邦楽邦舞の会

内容 邦楽や邦舞、生け花、
木工の発表会。

日時 10月31日(土)開場10
時30分、開演11時。

会場 ちえりあホール(宮の沢
1-1)。

対象 市内在住の方。

定員 436人。

費用 2千円。※当日受け付

け窓口でお支払いください。

申込 10月11日(日)～30日

(迄)までに電話またはファク

ス(氏名、電話番号、入場チ

ケットの必要枚数を記入)で。

先着順。

申込先 竹内佐登利さん宅TEL・

FAX(53)3811または花柳徳好

さん宅TEL・FAX(661)2915

【詳細】西区地域振興課TEL(641)

6926

住民集団健康診査

～生活習慣病などの予防のために健診を受けましょう～

●内容(対象者)

①特定健康診査(とくとく健診。年度内に40歳以上の国民健康

保険に加入の市民)

②後期高齢者健康診査(後期高齢者医療制度に加入の市民)

③胸部X線検査(健診日に40歳以上の市民)

④肝炎ウイルス検査(過去に検査を受けていない市民)
※①②は、健康診査の受診券と健康保険証を必ず持参。前年度の
健診結果をお持ちの方は持参。ほかの健康保険に加入の方の受
診の可否は、保険証に記載されている保険者にお問い合わせく
ださい。③は年齢を確認できるものを持参。

※健診内容の詳細、費用、生活保護・支援給付世帯の方は問い
合わせください。

●日時・会場 ※11月11日以降の日時・会場は来月号以降に掲載します。

月日	受付時間	会場
10月16日(金)	9時30分～11時	西区民センター (琴似2-7)
	13時30分～15時	
11月7日(土)	9時30分～11時	
	13時30分～15時	



【詳細】西保健センター TEL621-4241

広告

山の手図書館から

▽絵本の読み聞かせ会
日時 10月13日、20日、27日の火曜。いずれも15時～15時30分。

▽たのしいおはなし会

日時・内容 10月17日(土)14時～14時20分Ⅱ「おおかみと七ひきの子やぎ」。

▽小学生のためのおはなし会

日時・内容 10月17日(土)14時30分～15時Ⅱ「ホットケーキ」。

▽定例大人のおはなし会

日時・内容 10月30日(金)10時30分～12時Ⅱ「葉っぱの魔法」^ほ。

▽休館日のお知らせ

10月14日、28日の水曜。

【詳細】山の手図書館TEL(644)6822

西健康づくりセンター教室

内容 下表の通り。

対象 ①運動不足が気になる方②18歳以上の方③高齢者または運動不足の方。

申込 10月14日(水)までに直接来館かほかき、ファクスまたはEメールで。ほかき、ファクス、Eメールは講座名、曜日、住所、氏名、振り仮名、性別、年齢、生年月日、電話番号を記入。多数時抽選。

※全ての教室で、受講料の他に受講の都度、施設利用料が必要。【詳細】西健康づくりセンターTEL(618)8700、FAX(618)8704、Eメール west-school@shsf.jp

必要です。

【詳細】西健康づくりセンターTEL(618)8700、FAX(618)8704、Eメール west-school@shsf.jp

西区民センター講座

内容 左下表の通り。

対象 15歳以上の方(中高生を除く)。

申込 10月13日(火)10時から直接来館か電話で。先着順。定員に満たない場合は、引き続き受け付けます。

【申込先・詳細】西区民センターTEL(641)4791

西野地区センターから

▽西野地区センター講座

内容 下表の通り。

申込 11月5日(木)9時～12時に直接来館か電話で。先着順。

▽西野地区センター図書室

秋のわくわくおはなし会

内容 「おはなしぐるーぷ・ハッチ」による、おはなし会。

日時 11月7日(土)14時～14時30分。

会場 西野地区センター1階 娯楽室。

対象 幼児～小学生。

費用 無料。

申込 不要。直接会場へ。

【申込先・詳細】西野地区センターTEL(666)5550

はちけん地区センターから

①足と靴の深い関係「シューフィッターに聞いてみよう!」

内容 自分に合った靴を履くことの大切さを学びます。

日時 10月28日(水)13時30分～15時30分。

定員 20人。

費用 800円。

②大人の勉強部屋「天気予報はこうして作られる」

内容 札幌管区気象台職員による講話。

日時 10月31日(土)13時30分～15時。

定員 25人。

費用 無料。

③子どもが喜ぶ秋のお菓子づくり

内容 秋の食材を使って「栗のマドレーヌ」と「さつまいものムース」を作ります。

日時 11月5日(木)10時～13時。

定員 12人。

費用 千円。

④はちけん秋のはあとフェスタ2015

内容 模擬店、アトラクション、健康相談コーナー^ほ。

日時 11月3日(祝)10時～15時。

⑤はちけんシング&ブラス2015

内容 「うたの会」による合唱と、地域の小中学生による演奏。

日時 11月6日(金)16時～18時30分。

■西健康づくりセンター教室

講座名	月日・回数	時間	定員	費用
①はじめよう! 生活習慣改善E x <small>エクササイズ</small>	11月7日～ 12月12日(土) 全6回	15時30分～ 16時30分	各 35人	各 2,530円
②ナイト フィットネス(土)		19時15分～ 20時15分		
③サルコペニア予防教室	11月11日～ 12月16日(水) 全6回	15時15分～ 16時15分		

■西区民センター講座

講座名	月日・回数	時間	定員	費用
骨盤矯正と姿勢改善に つながる ストレッチと簡単エア ロビクス	11月9日～ 12月14日(月) (11月23日を除く)全5回	14時～ 15時30分	各 30人	3,000円
うたごえ広場講座	11月10日～ 12月22日(火) 全7回	10時～12時		

■西野地区センター講座

講座名	月日・回数	時間	定員	費用
手打ちそば	11月17日(火) 全1回	10時～13時	10人	2,200円 (材料費含)

広告

広告

⑥札幌サイエンス広場

内容 科学実験や科学工作を通じて、子どもの理科への興味をかき立てます。

日時 11月8日(日)10時～14時
(11時30分～12時30分は昼休み)

対象 小学生以下(未就学児は保護者同伴)。

申込 ①10月11日(日)から費用を添えて直接来館②10月11日(日)から直接来館か電話③10月15日(木)から費用を添えて直接来館。いずれも先着順
④～⑥不要。直接会場へ。
申込先・詳細 はちけん地区センターTEL(611)0966

はっさむ地区センター こども一日司書体験

日時 10月31日(土)9時30分～11時。

対象 小学5・6年生。

定員 3人。

費用 無料。

申込 10月17日(土)9時から

図書室カウンターで直接受け付け。先着順。

申込先・詳細 はっさむ地区センターTEL(662)8411

西老人福祉センター講話

▽自然を守って、生き物みんなの住みよい街に！～考えよう生物多様性のこと～
内容 生物多様性に関する講話。環境について、みんな考えてみませんか。
講師 市環境局職員。

日時 10月29日(木)13時30分～15時。

会場 西老人福祉センター。

対象 市内在住で老人福祉センターの利用登録をされた60歳以上の方(一般の方も参加可能ですが、当日、窓口にお申し出ください)。

費用 無料。

申込 不要。直接会場へ。

詳細 西老人福祉センターTEL(641)4001

文化祭情報

第40回 西区民文化祭

- 作品展示会 10月30日(金)～11月1日(日)。9時～16時。(1日は15時まで)
 - お茶席コーナー 10月31日(土)10時30分～14時30分。(お菓子がなくなり次第終了。当日販売のお茶席券200円が必要)
 - 舞台発表会 10月31日(土)11時～14時30分。(開場10時30分)
 - コーラスの集い 11月1日(日)13時～15時30分。(開場12時30分)
- 【詳細】西区民センター TEL 641-4791

第23回 西野地区センター文化祭

- 作品展示会 10月14日(水)、15日(木)。9時～18時。(両日とも、14時から「きもの帯結び」の実演あり)
 - お茶席(方円流煎茶道) 10月14日(水)10時30分～15時。(昼休憩あり。お菓子がなくなり次第終了)
 - 舞台発表会 10月17日(土)10時～14時40分。(舞台発表終了後、お楽しみ抽選会あり。観覧の際は、上靴やスリッパなどを持参してください)
- 【詳細】西野地区センター TEL 666-5550

第21回 はっさむ地区センター文化祭

- 作品展示会 10月24日(土)9時～17時、25日(日)9時～15時。
 - 舞台発表会 10月25日(日)10時～15時45分。(舞台発表終了後、お楽しみ抽選会あり)
 - お茶席 10月25日(日)10時30分～14時30分。(お菓子がなくなり次第終了)
 - ▲昭和のメロディー～文化祭バージョン～
10月24日(土)10時30分～12時。
 - ▲姿勢科学士による個別無料診断会
10月24日(土)13時から1人10分間。(定員16人。受け付けは、10月13日(火)9時から電話で。先着順)
- 【詳細】はっさむ地区センター TEL 662-8411

12月開講西区体育館 スポーツ教室受講生募集

内容 バドミントン、テニス、フィットネス系※教室により年齢制限がありますので、詳細はお問い合わせください。
申込 10月20日(火)～29日(木)の9時～21時に直接来館か電話、ファクスで。多数時抽選。補欠、開講不成立の教室に申し込まれた方のみ、西区体育館から11月1日(日)までに連絡します。申込期間を過ぎても定員に満たない場合は、11月2日(月)から窓口で先着順に追加申し込みを受け付けます。※高校生以上は、受講料の他に毎回施設利用料が必要です。
申込先・詳細 西区体育館・温水プール Ⅷ(662)2149、FAX(662)2177

宮丘公園秋の自然観察会

内容 植物の観察会。
日時 10月17日(土)10時～12時。※小雨決行。
集合場所 宮丘公園駐車場(西野290番地宮丘トンネル北側)。
定員・費用 30人。無料。
申込 10月11日(日)～15日(木)に直接来所か電話、ファクスまたはEメール(住所、氏名、電話番号、複数参加の場合は参加人数を記入)で。先

着順。

申込先・詳細 五天山公園管理事務所 Ⅷ(662)2424、FAX(666)9696、Eメール gotenzan@nankoen.co.jp

三角山写真展



山の手地区にある三角山は、住宅街に程近く、多くの市民に親しまれています。

散策やハイキングなどで出合う四季折々の木々や草花、生き物、風景など、三角山の魅力がたくさん写真展を開催します。

日時 11月9日(月)～13日(金)9時～17時(9日は10時から、13日は15時まで)。
会場 西区民センター1階。
詳細 山の手まちづくりセンター Ⅷ(613)1929

第37回西区子どもまつり

内容 緑日コーナー(綿あめ、ポップコーン、ヨーヨー釣りなど)、昔遊び(三世代交流会)、深川市農産物販売コーナー※か。
日時 10月18日(日)10時30分～14時。
会場 西区民センター。
申込 不要。直接会場へ。
詳細 子ども会育成連合会西区支部事務局 Ⅷ(641)4792

～気軽に・無理なく・楽しく～ ボランティア活動に参加してみませんか？

都市化や核家族化が進み、地域や家庭環境は変化し、「人とのつながり」が薄くなりがちです。そのような中で大きな力を発揮するのが「ボランティア活動」です。あなたの優しさに一歩踏み出す勇気を加えて、ぜひ行動してみませんか？

●いつ、どんな活動ができるの？

定期・不定期あるいは1日のみ・数日のみなど、ご自身の都合に合わせて活動できます。また、活動内容も、楽器の演奏や踊りなど自分の特技を生かしたものから、見守り訪問や学習サポートといった高齢者や子どもに関わるものまで多岐にわたります。

●まずは、気軽にご相談を！

最初は、不安や疑問があるという人も多いのではないのでしょうか。「ボランティア活動を始めたいけれど、どうしたらよいか分からない」という人は、下記の窓口へ気軽にご相談ください。



詳細

西区社会福祉協議会 (琴似2-7 西区役所1階)
 Ⅷ 641-6996 FAX 611-6620
 【ボランティア相談受付時間】8時45分～17時15分
 (土・日曜、祝・休日、年末年始を除く)

コトニジャズボッサ in PATOS

普段は地下鉄琴似駅で開催している無料コンサート「コトニジャズ」を、「ことにパトス」で開催！ギタリストの飛澤良一率いる「コパドイス・ミーツ・ホーンセクション」が、ボサノバの名曲を華やかに演奏します。

申込必要

日時 10月25日(日)17時30分～19時。
会場 ことにパトス (琴似1-4 地下鉄琴似駅地下2階)。
出演 コパドイス・ミーツ・ホーンセクション。
定員・費用 150人。無料。
申込 10月13日(火)までにホームページまたは電話、ファクス(イベント名、代表者の郵便番号・住所・氏名・振り仮名・年齢・電話番号・ファクス番号、希望人数(2人まで)を記入)で。多数時抽選。当選者のみ、10月16日(金)ごろ入場整理券を郵送します。

申込先 市コールセンター Ⅷ 222-4894 FAX 221-4894

HP www.city.sapporo.jp/callcenter/uketsuke

詳細 西区地域振興課 Ⅷ 641-6926

広告