

ていね

「ていねっていいね」
みなさんと一緒につくる

TEINE



人口140,541人 (前月比-148)
世帯数58,104世帯 (前月比+95)
平成27年4月1日現在



▲「ていね」が自身のグッズの売上金の一部を、まちづくり活動を応援する「さぼーとほっと基金」に3年連続で寄付しました(3月25日)。



▲子どもたちに気持ちよく通学・通園してもらおうと、手稲区災害防止協会が区内の市立小学校・幼稚園の周辺を清掃しました(4月4日)。



▲北海道科学大学と区が進めている共同研究のこれまでの成果を、JR手稲駅自由通路「あいくる」で展示しました(3月12~20日)。



▲手稲鉄北まちづくり協議会主催の「マイタウン・マイフラワー講習会」が開催され、地域住民121人が花苗の育て方を学びました(3月19日)。



▲アコーディオンの演奏に合わせて楽しく歌う「うたごえ喫茶」が新発寒地区センターで開催され、地域住民約40人が参加しました(4月10日)。

手稲区役所・お問い合わせ先

8時45分～17時15分(土・日曜、祝・休日、年末年始を除く)

■総務企画課

庶務係 ☎ 681-2425
地域安全担当 ☎ 681-2425
選挙係 ☎ 681-2427
広聴係 ☎ 681-2432
■地域振興課 ☎ 681-2445
■戸籍住民課
戸籍係 ☎ 681-2448
住民記録係 ☎ 681-2451

■維持管理課

(土木センター) ☎ 681-4011
■保健福祉課
地域福祉係 ☎ 681-2478
福祉助成係 ☎ 681-2487
給付事務係 ☎ 681-2491
福祉支援係 ☎ 681-2492
保健支援係 ☎ 681-2497
相談担当係 ☎ 681-2504

■健康・子ども課

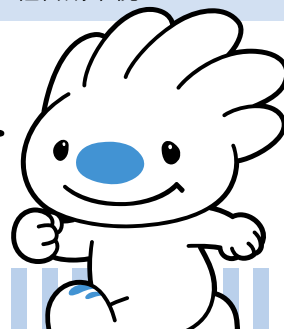
(保健センター) ☎ 681-1211
子育て支援担当係 ☎ 681-1342
■保護一課
相談担当係 ☎ 681-2549
■保険年金課
保険係 ☎ 681-2568
収納係 ☎ 681-2575
年金係 ☎ 681-2584

市税に関すること

■西部市税事務所(西区琴似3-1)
市税証明・口座振替 ☎ 618-3912
納税相談 ☎ 618-3913
個人の市・道民税 ☎ 618-3914
固定資産税(土地) ☎ 618-3917
固定資産税(家屋) ☎ 618-3918
■中央市税事務所(中央区北2東4)
軽自動車税 ☎ 211-3076

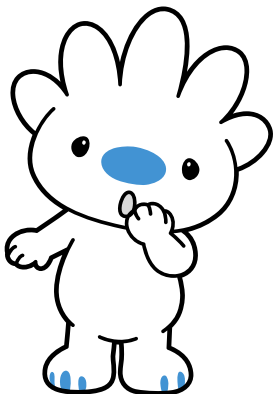
編集手稲区役所総務企画課広聴係 〒006-8612 札幌市手稲区前田1条11丁目
Tel:681-2432(直通) Fax:681-6639
ホームページ「ていねっていいね」<http://www.city.sapporo.jp/teine/>

手稲区マスコットキャラクター ていね



交通事故件数ってどのくらい？

外に出掛ける機会が増える季節になりました。交通事故に遭う可能性が高くなるため、より一層の注意が必要です。



無免許運転や酒気帯び運転など、危険運転をした者に対する罰則の強化や、自動車の安全性能の向上などにより、人身交通事故発生件数は、北海道や札幌市では年々減少傾向にあります。

しかし、手稲区では平成26年5月31日～6月17日のわずか18日間に3件3人の死亡交通事故が発生。さらに、平成26年中の人身交通事故件数は343件で前年を上回り、そのうち交通事故による死者数が5人と、ここ10年で最も多い状況となりました。

●人身交通事故発生件数

区分	平成26年	平成25年	増減数
手稲区	343件	299件	44
札幌市	5,819件	6,196件	-377
北海道	12,274件	13,722件	-1,448

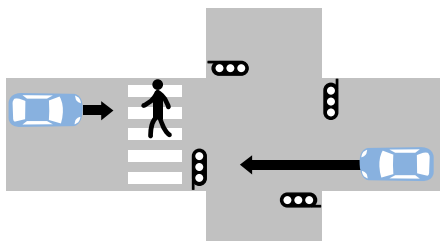
●交通事故による死者数

区分	平成26年	平成25年	増減数
手稲区	5人	1人	4
札幌市	21人	27人	-6
北海道	169人	184人	-15

交通事故が発生した原因は？

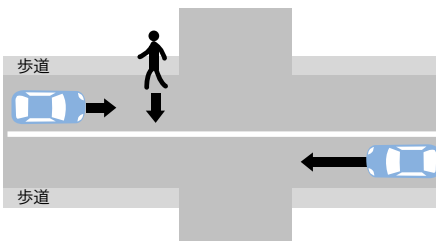
交通事故はどのような状況で発生することが多いのでしょうか？平成26年中に手稲区内で発生した交通事故を基に、その特徴を見てみましょう。

事例① 横断歩道を横断中の事故



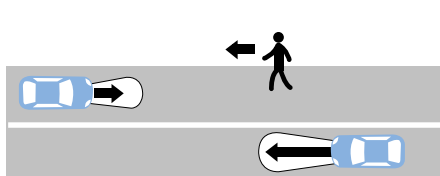
横断歩道を横断中の歩行者に車両が衝突。脇見運転や安全確認の不徹底が原因。

事例② 道路を横断中の事故



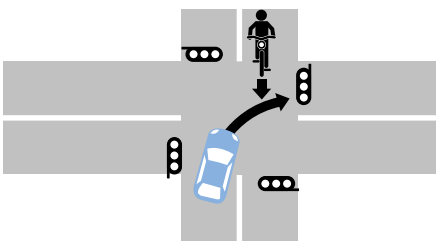
横断歩道のない場所で横断を始めた歩行者と衝突。「道路に出てこないだろう」という思い込みや安全確認不足が原因。

事例③ 夜間に発生する事故



自動車が走行中に前方を歩いていた歩行者と衝突。夜間は前照灯で見える範囲が限られ歩行者や自転車が見えにくい。

事例④ 交差点での事故



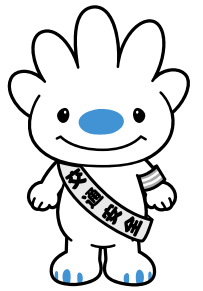
右折時や通過時に対向車線を走る車両と衝突。信号や歩行者だけに気を取られると前方からの車両を見落としがち。

【詳細】 総務企画課地域安全担当 ☎681-2425

交通事故の多くは、安全確認の不徹底や、基本的なルールの違反が原因とされています。事故を少しでも減らすためには、私たちが一人一人が事故の原因を知り、事故を身近な危険として意識することが大切です。事故に遭わないためには、また、事故を起こさないためにはどうすれば良いか考えてみましょう。

知っていますか？守っていますか？
交通安全のルール

交通事故を減らすためにはどうしたらいいの？



安全確認をしっかり行っていれば、ほとんどの事故は未然に防ぐことができます。車社会の現代では、誰でも交通事故に遭う危険性があることを常に意識することが大切です。では、どのような行動を心掛ければ良いのでしょうか。交通事故を防ぐため、歩行者、自転車や自動車の運転者が、それぞれの立場でもう一度交通ルールを見直し、安全確認を怠らないようにしましょう。



歩行中

「車が止まってくれるだろう」と相手任せの行動をしていませんか？



運転手があなたに気付いているとは限りません。横断する際は必ず止まって、左右をよく見て車の通過や停止を待って横断しましょう。

車両の運転手から自分は見えていると思い込んでいませんか？

夕暮れ時や夜間の外出時は、反射材を身に付け、目立つ色の服を着用し、できるだけ明るい場所で横断しましょう。



「青信号だから安全」と思っていますか？

青信号でも右左折する車両には注意が必要です。安全を確認してから横断しましょう。



自転車利用中

一時停止標識を見落としていませんか？



「一時停止」標識の無視や見落としは、事故に直結します。路地から広い道路に出るときや、交差点を通るときなどは、左右の安全を確認してから進みましょう。

周りの状況をよく確認しながら、運転していますか？

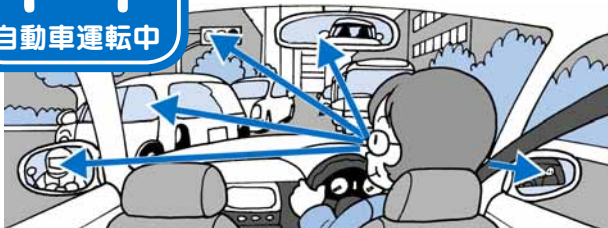


車道で急な進路変更をしたり、歩道から車道に乗り入れたりすると、車両と衝突する危険があります。必ず一度止まって、周囲の安全を確かめてから進路を変更しましょう。



自動車運転中

危険を予測して運転していますか？



道路は、多くの自動車や自転車、歩行者が行き交っています。目の前の車両や信号だけではなく、自動車や自転車の急な路線変更や、歩行者の飛び出しなど、見えない危険を予測することが大切です。周囲の状況をよく見ながら、相手が思いがけない行動に出ても安全な行動がとれるように、速度を落として運転しましょう。

ストップ!! 飲酒運転!!

飲酒運転は、重大交通事故に直結する悪質で危険な犯罪です。平成26年7月に、おたるドリームビーチから国道へ向かう小樽市道で、飲酒運転の車にはねられ3人が犠牲となる事故が発生しました。お酒を飲んだら車の運転は絶対にやめましょう！

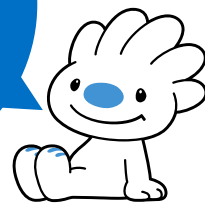
飲酒運転をさせた人も厳罰!!



飲酒運転を行う可能性のある人に車両や酒類を提供した人や、運転者が酒に酔った状態であることを知りながら、その車に同乗した人も罪に問われます。飲酒運転をしない、させない環境をつくりましょう。

手稲区からの お知らせ

5月11日～6月10日
の区内の情報です



ちあふる・ていねから

- ◆**選び取る片付け術**
日時 5月25日(月)13時30分～14時
場所 ちあふる・ていね1階ゆり室。
- 対象 就学前のお子さんを持つ保護者。
- 定員 先着10人(託児なし)。
- 費用 無料。
- 申込 5月11日(月)9時から電話で申し込み。
- ◆**親子で楽しく外遊び～夏編**
外遊びの大切さや夏ならではの遊びを紹介します。
- 日時 6月19日(金)13時30分～14時
- 場所 ちあふる・ていね1階ゆり室。

- 対象 就学前のお子さんを持つ保護者。
- 定員 先着10人(託児なし)。
- 費用 無料。
- 申込 6月5日(金)9時から電話で申し込み。
- (申込先・詳細) 手稲区保育・子育て支援センター(ちあふる・ていね)(手稲本町3条2丁目) ☎(681)3162

保健センターから

◆両親教室

初めて親になる方を対象に、赤ちゃんの入浴の練習やお父さんの妊婦疑似体験などを行います。

- 日時 5月22日(金)18時30分～20時30分
- 場所 同センター2階講堂。
- 対象 初妊婦と子の父親。
- 定員 先着30組。
- 費用 無料。
- 持ち物 母子健康手帳、テキスタイル「わが家に赤ちゃんがやってくる」。
- 申込 5月11日(月)から電話で申し込み。
- ◆**食のボランティア「食生活改善推進員」養成講座**
食と健康について学び、楽しくボランティアをしてみませんか。
- 内容 栄養の知識、食品衛生

- などの講話や調理実習ほか。
- 開催日 ①6月8日(月)、15日(月)、26日(金)、29日(月)、7月6日(月)、②6月23日(火)(全6回)。
- 時間 ①9時15分～12時15分、②10時～14時
- 場所 同センター1、区民センター(前田1条11丁目)。
- 対象 区内在住の方。
- 定員 先着30人。
- 費用 千188円(教材費)。
- 申込 5月11日(月)～29日(金)に電話で申し込み(土・日曜を除く)。
- ◆**「禁煙週間・食育月間」パネル展**



- パネル展**
期間 5月29日(金)～6月5日(金)。
- 場所 区民センター1階区民ロビー(前田1条11丁目)。
- イベント**
内容 禁煙グッズ、レシピ集プレゼント(各先着100人)。
- プレゼント(各先着100人)。
- 日時 6月4日(木)14時～15時
- 場所 区民センター1階区民ロビー(前田1条11丁目)。
- (申込先・詳細) 保健センター(前田1条11丁目) ☎(681)1211

国保からのお知らせ

平成26年度国民健康保険料の納付期限はすでに終了しております。お忘れの方はお早めに納付してください。

また、病気や失業などで保険料の納付が困難な方はご相談ください。

なお、平成27年度国民健康保険料の納付通知書の発送は、6月中旬の予定です。

夜間相談日 5月26日(火)、28日(水)の20時まで。

お花見シーズン特別企画

ほしみ 星観緑地 バーベキュー広場!

土日
限定

お花見シーズンの到来に合わせて、バーベキュー広場を期間限定で設けます。飲み物と食べ物を用意して、園内でバーベキューを楽しみませんか。



- 日時 5月の毎週土・日曜日 10時～15時
- 場所 星観緑地花見広場「野外ステージ」(手稲星置317)
- 料金 レンタルセット1組につき1,500円(レンタル内容:七輪付きテーブル、椅子4脚など)
- 申込 当日、会場にて受け付け(先着10組)

※こんろの持ち込みは禁止します。(火気はレンタルセットでのみ使用可能です)。
※会場では、炭(500円)、ジギスカンプレート(250円)、網(100円)の販売をしています。
※ごみは各自でお持ち帰りください。

《詳細》星観緑地管理事務所 ☎686-0680

- 休日相談日 5月31日(日)9時～14時30分。
- 場所 区役所2階①番窓口(前田1条11丁目)。
- ◆**口座振替のご利用を**
保険料の納付には、便利な口座振替をご利用ください。お申し込みは、預貯金口座のある金融機関・郵便局または区役所保険年金課へ。
- ※保険サービス員が訪問徴収に訪れた際は、身分証明書をご確認ください。
- (詳細) 保険年金課収納係 ☎(681)2575

第26回チャリテイ 演芸会のお知らせ

内容 札幌手稲更生保護女性会の皆さんが日本舞踊、民謡などを披露します。

日時 6月6日(土)10時～16時

場所 区民センター2階区民ホール(前田1条11丁目)。

費用 600円(当日納入)。

※収益金の一部は手稲区社会福祉協議会に寄付します。

申込 当日、直接会場へお越しください。

☎(681)2445

富丘西公園自然観察会のお知らせ

今年も、富丘西公園のスズランの花が咲く季節がやってきました。

専門家の解説を聞きながら、植物の生活史や生態を学

び、園内を散策しませんか。
日時 5月31日(日)10時～12時
場所 富丘西公園(富丘4条5丁目)5条5丁目)。
申込 当日、直接会場へお越しください。

☎(681)4011

近所先生企画講座

◆バルーンアートでギフトを作ろう

日時 7月9日(木)～8月6日(木)の毎週木曜日18時45分～20時45分(全5回)。

場所 区民センター2階第4会議室(前田1条11丁目)。

定員 20人(多数時抽選)。

費用 4千500円(材料費込み)。

申込 5月25日(月)必着で、①講座名、②郵便番号・住所、③氏名、④年齢、⑤電話番号を記載の上、ファクス、はが

き、または札幌市生涯学習センターの窓口へ直接申し込み。
☎(671)2334

害虫ドクガにご注意

ドクガは、触れると皮膚炎を起こします。餌となるイタドリやハマナスなどの草刈りを5月中旬に実施することで、ドクガの被害を減らせます。

☎(681)1211

札幌丘珠空港 地域歴史講座

内容 手稲山の歴史の遺産、札幌冬季オリンピック・手稲鉱山・光風館・前田農場山林。講師 茂内義雄氏(手稲郷土

史研究会)。
日時 5月31日(日)14時～
場所 札幌丘珠空港ビル2階(東区丘珠町丘珠空港内)。
申込 当日、直接会場へお越しください。

☎(211)2378

曙図書館から

◆楽しいお話会



日時 5月16日(土)、23日(土)、6月6日(土)14時30分～15時。

◆子ども映画会

日時 5月16日(土)、6月6日(土)15時5分から30分程度。

※5月13日(水)、27日(水)、6月10日(水)は休館日です。

☎(685)4946

とくとく健診(特定健診) および後期高齢者健診の実施医療機関に関するお詫びと訂正

平成27年3月に『とくとく健診(特定健診)のご案内』又は『後期高齢者健診のご案内』を対象の方に受診券とともにお送りいたしましたが、実施医療機関の記載漏れがありました。お詫びを申し上げますとともに、次の医療機関も各健診を実施しておりますので、訂正(追加)いたします。

■医療機関名 **医療法人社団弘誓会 菊地内科・呼吸器科**
所在地：稲穂2条7丁目1番5号稲穂メディカル・コア
電話：694-1881
※土曜日も受診可能 ※大腸がん検診も実施
《詳細》保健福祉局保険企画課国保健康推進担当 ☎211-2887

区民センターから

前田 1 条 11 丁目 ☎ 681-5121

区分	講座名	月日	時間	場所	定員	費用	
①	手稲区民ダンスの集い	5月15日(金)	13時30分 ～15時30分	2階区民ホール	—	300円 (当日納入)	
②	はじめてのパークゴルフ入門	6月4日(木) ～25日(木) 毎週木曜日 (全4回)	10時～12時	初回	2階第1・2会議室	先着 20人	2,800円
				2回目 ～ 4回目			

対 象 ②区内在住かお勤めの15歳以上の方(中高生は除く)。
持ち物 ①ダンスシューズ、ヒールキャップ、②タオル、飲み物、パークゴルフ用具(用具のない方には1回200円で貸し出しあり)。
申 込 ①当日、直接会場へお越しください、②5月14日(木)～21日(木)に電話か窓口で申し込み(受付時間10時～17時)。

星置地区センターから

星置 2 条 3 丁目 ☎ 695-3220

区分	講座名	月日	時間	場所	定員	費用
①	ダンスの集い	5月19日(火)	13時～15時	1階 体育室	—	300円 (当日納入)
②	包丁研ぎ教室	6月15日(月)	10時～12時	2階 研修室	先着10人	2,300円 (当日納入)
③	タヒチアンダンス	6月18日(木) ～7月23日(木) 毎週木曜日(全6回)	10時 ～11時30分	1階 体育室	先着20人	2,800円 (当日納入)

持ち物 ①ダンスシューズ、ヒールキャップ、②包丁2、3本(両刃、片刃どちらでも可)、エプロン、③動きやすい服装。
申 込 ①当日、直接会場へお越しください、②6月3日(水)9時から電話か窓口で申し込み、③6月5日(金)9時から電話か窓口で申し込み。

◆図書室休室のお知らせ

6月5日(金)～11日(木)は蔵書点検のため休室になります。なお、本の返却は「返却ポスト」をご利用ください。

新発寒地区センターから

新発寒 5 条 4 丁目 ☎ 684-5571

区分	講座名	月日	時間	場所	定員	費用
①	ダンスの集い	6月5日(金)	13時30分 ～15時30分	1階 体育室	—	300円 (当日納入)
②	フラダンス入門講座	6月5日(金)、12日(金)、 19日(金)(全3回)	10時 ～11時30分	1階 娯楽室	先着 10人	1,000円
③	初心者対象「女性のための健康マージャン」ナイト講座	6月5日(金)～7月24日(金) 毎週金曜日(全8回)	18時30分 ～20時30分	2階 集会室A	先着 12人	5,000円 (教材費込み)

対 象 ②③15歳以上の女性の方(中高生は除く)。
持ち物 ①ダンスシューズ、ヒールキャップ、②飲み物、タオル、動きやすいスカート、③筆記用具。
申 込 ①当日、直接会場へお越しください、②5月13日(水)9時から電話か窓口で申し込み、③5月20日(水)9時から電話か窓口で申し込み。

広告

区分	講座名	月日	時間	場所	定員	費用
①	ダンスの集い	5月12日(火)	13時 ～15時	1階 ホール	—	各日300円 (当日納入)
		5月26日(火)				
		6月9日(火)				
②	Aクラス(2段以上)	6月12日(金)	9時30分 ～15時	1階和室 こぶし・しらかば	各先着 20人	500円
	Bクラス(初段以下)					
③	民謡を楽しむ集い	6月19日(金)	14時 ～15時	1階和室 こぶし・しらかば	先着 20人	200円 (当日納入)
④	手稲人が語る「手稲人のための手稲の話」講座 「お遍路で見えてきたもの」	6月23日(火)	13時30分 ～15時	2階 第1・2会議室	先着 40人	300円 (当日納入)
⑤	ウクレレ教室	7月7日(火) ～28日(火) 毎週火曜日 (全4回)	10時 ～12時	1階 児童室	先着 5人	2,000円

対 象 ②区内在住の18歳以上の方(学生を除く)、⑤区内在住の方。

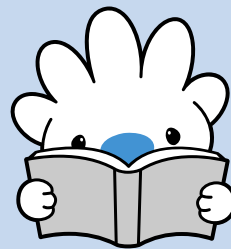
持ち物 ①ダンスシューズ、ヒールキャップ、⑤ウクレレ(ウクレレが無い方はご相談ください)。

申 込 ①当日、直接会場へお越しください、②5月15日(金)10時から窓口で費用を添えて申し込み、
③5月15日(金)10時から電話か窓口で申し込み、④5月19日(火)10時から電話か窓口で申し込み、
⑤6月2日(火)10時から電話か窓口で申し込み。

学校図書館地域開放校のお知らせ

学校の図書館を地域に開放しています。幼児向けの絵本から一般書まで幅広い蔵書をそろえ、近隣の方は無料で借りることができます。

また、図書館の日常業務や読み聞かせなどを月1回程度お手伝いしていただくボランティアも募集しています。どなたでも参加できます。詳しくは、お近くの開放校または生涯学習推進課へお問い合わせください。



学校名	所在地	電 話	開放曜日	開放時間
手稲北小	手稲山口 653 番地	681-4182	月・水・金	10時～16時
手稲西小	金山3条2丁目	681-2853	月	13時～15時
			水・金	10時～14時
新陵小	新発寒6条6丁目	682-8412	火・水・金	13時～15時30分
前田中央小	前田8条12丁目	681-4811	火・水・金	13時～16時
前田北小	前田10条18丁目	684-0123	火・木・金	13時～16時
富丘小	富丘1条6丁目	683-3791	月・木・金	13時～16時(4月～10月)
				13時～15時30分(11月～3月)
星置東小	星置2条1丁目	694-7580	火・水・金	13時～16時(土は不定期)
稲穂小	稲穂4条5丁目	694-4781	月・水・金	10時～14時
西宮の沢小	西宮の沢2条4丁目	694-4291	火・水・木	13時～16時

《詳細》開放校または教育委員会生涯学習推進課 ☎ 211-3872

広告

相談コーナーをご利用ください

《詳細》総務企画課広聴係 ☎ 681-2432

区役所の相談コーナーでは、専門の相談員が無料で各種ご相談に応じていますので、気軽にご利用ください（土・日曜、祝・休日、年末年始を除く）。

■区役所 1階 11 番窓口相談コーナー

法律相談と司法書士相談を除き、電話での相談（☎ 681-2400）も受け付けますが、来訪された方を優先いたします。

相談名	内 容	曜 日	時 間	相談員
交通事故相談	交通事故の示談、保険金請求などについて	第 2・4 月曜	9 時 30 分～12 時 15 分 13 時～16 時	交通事故 相談員
家庭生活相談	家庭生活、近隣関係、育児、夫婦関係、悩みごとなどについて	毎週火・水曜	10 時～12 時 13 時～16 時	家庭生活 カウンセラー
行政相談	国・関係機関などの仕事について	毎週木曜	13 時～16 時	行政相談委員
法律相談 (予約制・先着 8 人)	困りごと、争いごとの法律的見解、解決方法について	第 1・3 金曜	・相談日当日 9 時から ☎ 681-2400 で受け付け ・相談は午後から（指定の時間） ・1 人 20 分	弁護士
司法書士相談	相続、遺言、不動産登記、多重債務などについて	第 2・4 金曜	13 時～16 時（事前予約は不要） ・開始時に相談希望者複数の場合、 相談順を抽選	司法書士

■区役所 2階 あいワーク手稲（求職者支援センター） ☎ 681-2633

相談名	内 容	曜 日	時 間	相談員
職業相談	職業相談・紹介などについて	毎週月～金曜	8 時 45 分～17 時	職業相談員

住民集団健康診査のご案内

《詳細》保健センター ☎ 681-1211

日時・場所

月 日	時 間	場 所
6 月 2 日(火)	9 時 30 分～11 時	鉄北コミュニティープラザ（曙 7 条 3 丁目）
6 月 3 日(水)	9 時 30 分～11 時 30 分、13 時 30 分～15 時	稲穂会館（稲穂 3 条 5 丁目）
6 月 4 日(木)	9 時 30 分～11 時 13 時 30 分～15 時	

内容・対象・費用

内 容	対 象	費 用
健康診査	40～74 歳で国民健康保険にご加入の市民	受診券に記載の自己負担額
	後期高齢者医療制度にご加入の市民	
	生活保護世帯、支援給付世帯で 40 歳以上の市民	無料
付加健診 (血液・貧血・心電図検査)	40～74 歳で国民健康保険にご加入の市民	500 円（健康診査と併せて受診、 付加健診のみの受診は不可）
	後期高齢者医療制度にご加入の市民	
肺がん検診 結核定期健康診断 (胸部エックス線検査)	40 歳以上の市民 (結核定期健康診断は 65 歳以上の市民)	無料（医師の判断により喀痰検査を行った場合は 400 円※）
肝炎ウイルス検査	肝炎ウイルス検査を受けたことがない市民	無料

※非課税世帯、生活保護世帯、支援給付世帯、65～69 歳で後期高齢者医療制度被保険者、70 歳以上の方は各種証明書を提示することで無料です。

●健康診査受診時には、事前に郵送されている「受診券」と「健康保険証（生活保護世帯の方は生活保護受給証明書、支援給付世帯の方は本人確認証）」を必ず持参してください。

●胸部エックス線検査は、指定医療機関では実施していませんので、住民集団健康診査をご利用ください。

●申し込みは不要です。上履きを持参して当日、直接会場へお越しください。

広告

●公共施設にお越しの際は、できるだけ公共交通機関をご利用ください。