

清田区の人口・世帯数

※4月1日現在。( )内は前月比

人口 / 116,081人 (-195)  
世帯数 / 44,991世帯 (+77)

【編集】清田区市民部総務企画課広聴係

〒004-8613 清田区平岡1条1丁目2-1

☎889-2018 FAX 889-2402

E kiyota.somu@city.sapporo.jp

清田区のホームページ「きよたFan倶楽部」

HP www.city.sapporo.jp/kiyota/

清田区マスコットキャラクター  
きよっち



# 清田区お花見ガイド



## 平岡公園

約1,200本の白梅と紅梅が咲き誇る市内最大の梅林は、区のシンボルの一つとなっています。開花時期には甘い香りの中で、美しい風景を楽しむことができます。

**ひらおか梅まつり** 開催期間：4月29日(祝)～5月17日(日)

毎年、区内外からの多くの来場者でにぎわいます。期間中は、梅まつり名物「梅ソフトクリーム」などの売店が並びます。

詳細：平岡公園管理事務所 ☎881-7924

HP [www.sapporo-park.or.jp/hiraoka/](http://www.sapporo-park.or.jp/hiraoka/)

### 交通機関

【中央バス】

「平岡5条6丁目」下車(大66・大67)

「平岡6条4丁目」下車(新111)

【JRバス】

「平岡6条4丁目」下車

(循環新111)

### 臨時シャトルバス運行

梅の開花時期に合わせて、地下鉄東西線大谷地駅および地下鉄東豊線福住駅と平岡公園間の往復シャトルバスが運行します。詳細は下記へお問い合わせください。

詳細：中央バス平岡営業所 ☎881-2156



### 平岡公園梅林マップ

園内の地図や眺望ポイントが掲載されています。

平岡公園管理事務所や区役所2階17番窓口などで配布中。

## 平岡樹芸センター

さまざまな種類の桜が植えられており、長い期間お花見を楽しむことができます。ヤエザクラが作り出す薄桃色のトンネルは必見。ほかにもツツジやベニウツギなど、色とりどりの花木が植栽されています。



詳細：平岡樹芸センター管理事務所 ☎883-2891

HP [www.sapporo-park.or.jp/jyupei/](http://www.sapporo-park.or.jp/jyupei/)

### 交通機関

【中央バス】

「平岡4条2丁目」下車(大69・新111)

「平岡3条2丁目」下車(福51・福99)

「平岡4条3丁目」下車(大66・大67)

【JRバス】

「平岡4条2丁目」下車(循環新111)

## あしりべつ桜並木通り

旧国道36号沿いの北野1条2丁目～清田1条1丁目にある桜並木通りには、遊歩道やベンチが整備されており、区民の憩いの場となっています。



### 交通機関

【中央バス】

「北野1条2丁目」下車(月62・南62・南77・南85・南86)

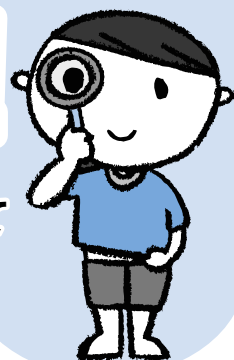
「清田団地入口」下車(平50・月62・南62・80・85・86・

88・96・113・福85・福86・福87・福88・福96・福97・福113・

広島線・千歳線・清田団地線)

# 清田区を知ろう!

今月は、清田区について  
紹介します。



清田緑地

## シンボルマーク

清田区誕生に伴い、区のシンボルマークのデザインを募集。幅広い年齢層から500点以上の力作が寄せられました。美術の専門家などによる選考委員会において、最優秀作品がシンボルマークとして選ばれました。

### 若葉

地域の将来を担う若者、子どもたちを表し、未来への可能性を表現しています。



### 太い幹

豊かな大地を育んできた人々を表し、地域の安定と調和を象徴しています。

### 川

自然を大切にしたい区の限りない発展を表現しています。

大木とあしりべつ川(厚別川)を組み合わせ、全体で清田区の頭文字「K」を表しています。

## 区の概要

### 緑豊かなまち「清田区」がスタート

平成9年11月4日、市内最大の人口を有していた豊平区から分区して、清田区が誕生。子どもからお年寄りまで仲良く交流し、だれもが安心して暮らせることを目標とした新しいまちづくりが始まりました。

「清田」という地名は、美しく清らかな水田地帯という意味で昭和19年に名付けられました。

### 位置・広さ・地勢

清田区は、札幌市の南東部に位置し、北は東北通で白石区と厚別区、西は吉田川、羊ヶ丘、山部川を境界に豊平区、南西は南区、南は丘陵地で恵庭市、東は大曲川で北広島市と接しています。面積は59.87平方キロメートルで、札幌市の10区の中で4番目の広さです。

清田区一帯は樽前山や恵庭岳などの火山噴火によってできた月寒台地の一部で、土地の表面に火山灰が積もっている所があり、清田、北野、平岡地区などに小高い丘として残っています。

区域のおよそ3分の2が、丘陵地と山林に覆われ、良質な水資源にも恵まれた自然豊かな区です。



平成27年2月1日現在

## マスコットキャラクター

### きよっち

きよっちは白旗山に住んでいる森の妖精です。帽子には区のシンボルマーク、胸には緑豊かな区の自然を表現する木の葉があります。にぎやかな所や元気な子どもたちが大好きで、区内のお祭りやイベントによく登場します。見かけたときは、「きよっち!」と声を掛けてあげてくださいね。



# 3つのシンボル

平成19年、清田区誕生10周年を記念し、区のシンボルを募集。区民の皆さんに応募いただいた中から、3つのシンボルが決まりました。

## 白旗山

区の南西部に位置する標高321.5メートルの山で、3つの森(自然観察の森、札幌ふれあいの森、自然探勝の森)と遊歩道、白旗山競技場があります。散策しながら自然観察を楽しめるほか、スポーツフェスタや、雪中かんじきウオーキングなど、さまざまなイベントがあり、四季折々の表情とともに楽しむことができます。



**白旗山自然探検隊**  
日本野鳥の会の案内で散策。多種多様な動物や植物を観察することができます。



**スポーツフェスタin白旗山**  
競技場が全面開放され、玉入れやハイキング、野球教室などが開催されます。

## あしりべつ川

豊平川の最大支流で、区の中央部分を南北に縦断。河川敷は緑地として整備され、散策やパークゴルフを楽しめる憩いの場となっています。

平成26年度には、町内会などにより「あしりべつ川協議会」が組織され、あしりべつ川を活かしたまちづくりについて議論が行われ、平成27年3月の区民会議において、利活用構想の提言がなされました。



**ヤマメの稚魚放流**  
きれいな川であり続けるようお願いながら、北野ふれあい橋のたもとで稚魚を放流します。



**あしりべつ川体験塾**  
小学生が川の生き物とふれあいながら、生態系や自然の大切さを学びます。

## 平岡梅林

平岡公園西側に広がる6.5ヘクタールの広大な梅林です。紅梅種と白梅種が4:6の割合で植栽されており、札幌の梅の名所として広く知られています。

開花時期には梅の花の鮮やかな景色と甘い香りを楽しむため、市内外からたくさんの花見客が訪れます。



**ひらおか梅まつり**  
期間中は約10~20万人の花見客が訪れ、春のひとときを満喫します。



**健康行楽弁当&ウオーキング**  
栄養バランスを考えた弁当を作り、区役所から平岡梅林までの道のりを楽しくウオーキングします。

もっと詳しく!

パンフレットで



区役所では、清田区の地図、区内の主な施設情報、区の概要(現況や歴史など)を掲載した「清田区ガイド」を無料で配布しています。  
【配布場所】  
区役所1階33番窓口(広聴係)、各まちづくりセンターなど

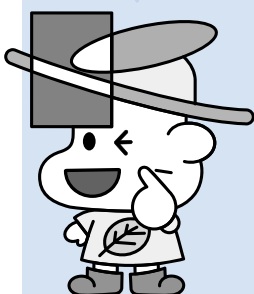
区ホームページで



清田区役所

検索

区のホームページで、区内のイベント情報などがご覧いただけます。





## まちづくり活動助成金

活力あるまちづくりを進めるために、まちづくり活動団体に助成しています。  
**対象団体** 次のいずれにも該当する団体。

- ① 構成員が5人以上で、半数以上が区内にお住まいかお勤めまたは通学していること。
  - ② 政治・宗教および営利を目的としないこと。
  - ③ 本市から直接または間接的に助成を受けていないこと。
- 対象活動** 次のいずれかに該当するもの。

- ① 地域課題の解決を目的とする活動。
- ② 区のまちづくり情報共有や交流、ネットワークの形成を図る活動。
- ③ 区が持つ自然・文化・歴史・産業などの資源を生かした活動。
- ④ その他、区のまちづくりの進展に寄与すると市長が認める活動。

**助成額** 対象経費の2分の1以内。限度額30万円。

**申請** 左記窓口で配布している申込書に記入の上、6月30日(火)までに窓口でお申し込みください(土・日曜、祝・休日を除く)。

**他** 同一団体への助成は3年を限度とします。

**申込先・詳細** 地域振興課まちづくり調整担当(2階17番窓口) ☎(889)2024

## 第17回うたのつどい

地域のコーラスが集う合同コンサートです。気軽にお越しください。

**日** 5月24日(月) 13時30分開演(13時開場)。

**所** 区民センター(清田1条2丁目5-35)区民ホール。

**¥** 無料。不要。

**問** うたのつどい実行委員会  
**奈良 利子** ☎(881)6846  
**詳細** 地域振興課地域活動担当 ☎(889)2024



## 第1回清田区歩こう会

本年度は3回の開催を予定しています。

**コース** 平岡公園よくばりコース(約8キロ)。

**日** 5月26日(火) 9時30分～12時(9時受け付け開始)。

※雨天中止。

**集合場所** 区役所正面玄関前。

**¥** 無料。不要。

**持ち物** 飲料水、タオル。  
**他** 動きやすい服装と靴でご参加ください。

**詳細** 健康・子ども課  
**健やか推進係** ☎(889)2049



## 胃がん・大腸がん検診

**日** 6月10日(水) 8時45分～10時受け付け。

**所** 区役所2階 保健センター。40歳以上の方(年1回)。

**対** 胃がん検診(バリウム)700円、大腸がん検診(検便)400円。

※70歳以上の方、後期高齢者医療制度に加入の方、生活保護受給世帯、支援給付世帯、市・道民税非課税世帯の方は無料(確認書類要)。

**申** 6月3日(火)までに電話でお申し込みください(土・日曜、祝・休日を除く)。**先着**

**申込先・詳細** 健康・子ども課  
**健やか推進係** ☎(889)2049

## 里美ふれあいクラブ 第1期パソコン講座

<b>内容</b>	iPad(アイパッド)活用講座 ～iPadを使ってみよう!～	
<b>日時</b>	6月23日(火)・24日(水)・26日(金)・30日(火)・7月1日(水)・3日(金)(全6回) 9時45分～11時45分	
<b>会場</b>	里塚・美しが丘地区センター(里塚2条5丁目1-1)視聴覚室	
<b>対象</b>	iPadに興味のある方	
<b>定員</b>	20人	<b>受講料</b> 6,500円
<b>申込</b>	5月29日(金)までに電話または窓口でお申し込みください(土・日曜、祝・休日を除く)。 <b>抽選</b>	
<b>申込先・詳細</b> : 里塚・美しが丘まちづくりセンター(里塚・美しが丘地区センター内) ☎884-1210		

## 高齢者教室「ふれあい学園」

学校形式の和やかな雰囲気の中で、新しい仲間と出会い、生活をより心豊かなものにしませんか。

**内容** 音楽、体操、絵手紙、そば打ち、研修旅行ほか

**日時** 6月2日～9月29日(毎週火曜日、全16回)  
9時50分～12時10分 ※8月11日、9月22日は休講。一部の講座は実施時間が異なります。

**会場** 区民センター(清田1条2丁目5-35)ほか

**対象** 区内にお住まいの60歳以上(昭和30年4月1日以前生まれ)で毎回受講可能な方。  
※過去に受講した方はご遠慮ください。清田区民シニアスクールとの同時受講はできません。

**定員・費用** 24人・無料(一部講座で材料費負担あり)

**申込** 5月11日(月)～15日(金)の9時～17時に電話または窓口でお申し込みください。**抽選**

**その他** 一部の講座のみを選択して受講することはできません。

**申込先・詳細**  
地域振興課地域活動担当  
(2階17番窓口) ☎889-2024  
区民センター ☎883-2050



## 旧道をゆくバス探訪ツアー

清田地区町内会連合会50周年を記念し、清田地区開拓の原点、「室蘭街道」の謎を探ります。

	事前歴史講座	バスツアー
<b>内容</b>	バスツアーの行程紹介、街道建設の歴史的背景など	創成橋から島松駅通所までの里程標などの歴史スポット巡り
<b>講師</b>	清田幼稚園園長 了寛 紀明氏	北海道教育大学特任教授 田山 修三氏
<b>日時</b>	6月13日(土) 13時30分～15時30分	①6月27日(土)、②7月4日(土) いずれも9時～16時30分
<b>会場</b>	区民センター(清田1条2丁目5-35) 視聴覚室	区民センター(集合・解散場所)
<b>対象</b>	事前歴史講座とバスツアーの両方に参加できる方	
<b>定員</b>	バスツアー:①②各50人	
<b>費用</b>	1,000円(バスツアーの昼食代含む)	
<b>申込</b>	5月29日(金)までに電話、ファクスまたは窓口(土・日曜、祝・休日を除く)でお申し込みください。 <b>抽選</b>	
<b>申込先・詳細</b> : 清田まちづくりセンター(区民センター内) ☎883-7600 FAX 883-8057		



広告

パークゴルフ場のご案内

コース	厚別川緑地		平岡公園コース(平岡4-7地先)		清田中央・みどりパーク ゴルフ場(清田9-3地先)
	白鳥コース (清田1-1地先)	マガモコース (北野5-4地先)	Aコース	Bコース	
オープン日	未定(下記へお問い合わせください)	4月15日(水)	未定(下記管理事務所へお問い合わせください)		4月29日(祝)
費用	無料				利用の際に維持管理協力金を お願いしています。
問い合わせ先	NPO法人あしりべつ川の会 猪野毛 ☎090-9759-0392		平岡公園管理事務所 ☎881-7924		清田中央パークゴルフ同好会 現地受付 ☎080-1890-7044
詳細	土木センター ☎888-2800 FAX 884-6474		環境局みどりの管理課 ☎211-2536 FAX 211-2523		総務企画課庶務係 ☎889-2006 FAX 889-2701

住民集団健康診査

※予約不要

市内にお住まいで、本年度内に特定健診の指定医療機関または職場などの健診で同内容の検査を受けていない方が対象です。

検査の種類	対象者	内容	費用	持参するもの
健康診査	①40歳～74歳の札幌市国民健康保険加入者(とくとく健診) ②協会けんぽ加入者の被扶養者※1	基本的健診(問診、身体計測、 身体診察、血圧測定、血液検査、 尿検査) 詳細な健診(心電図検査、貧血検査、 眼底検査)※2	受診券に記載の自己負担額	特定健診または後期高齢者健診の受診券、健康保険証、前年度の健診結果表(お持ちの方のみ)
	③後期高齢者医療制度加入者	問診、身体計測(腹囲除く)、 身体診察、血圧測定、血液検査、 尿検査	500円	
	上記①③の受診者で希望される方	付加健診(心電図検査、貧血検査、 血清尿酸検査など)	500円	
	④生活保護受給世帯、中国残留邦人等 支援給付世帯の方は上記区分に従い 同内容の健診を実施(詳細な健診および 付加健診は実施しません)		無料	生活保護受給証明書、 本人確認証
肺がん検診	40歳以上	問診、胸部X線撮影、 結核検査(65歳以上)※3	無料	住所、氏名、年齢が確認 できるもの (健康保険証など)
肝炎ウイルス 検査	過去に検査を受けたことのない方	B型・C型肝炎ウイルス検査	無料	

※1 その他の健康保険に加入の方は、当該健診を受診できるか加入の健康保険にご確認ください。  
※2 医師の判断で追加実施。  
※3 医師の判断で喀痰(かくたん)細胞診(400円)を追加実施。ただし、70歳以上の方、後期高齢者医療制度加入者、生活保護受給世帯、中国残留邦人等支援給付世帯、市・道民税非課税世帯の方は無料(確認書類要)。

	日時	会場	
5月13日(水)	9時30分～11時	真栄地区会館	真栄2条2丁目1-15
	13時30分～15時	羊ヶ丘通町内会館	美しが丘3条5丁目5-15
6月1日(月)	9時～11時	平岡公園会館	平岡9条4丁目2-10
6月5日(金)	9時30分～11時	清田中央総合会館	清田6条2丁目10-1
	13時30分～15時	里塚記念会館	里塚3条7丁目2-7

詳細:健康・子ども課健やか推進係 ☎889-2049 FAX 889-2405

食生活改善推進員養成講座

食を通じた健康づくりを進めるボランティアを養成します。ヘルスマイト(食生活改善推進員)として一緒に楽しく活動してみませんか。

**内容** 栄養や食品に関する講話、調理実習など  
**日時** 5月29日(金)・6月2日(火)・8日(月)・18日(木)・  
22日(月)・30日(火)(全6回)  
9時～12時(6月18日は9時～13時)

**会場** 区役所2階 保健センター講堂、栄養実習室

**対象・定員** 区内にお住まいの方・20人

**受講料** 無料(別途テキスト代1,188円が必要)

**申込** 5月20日(水)までに電話、ファクス、Eメールまたは窓口でお申し込みください(土・日曜、祝・休日を除く)。**抽選**

**その他** 本講座修了後、「食生活改善推進員協議会」に入会していただきます。

**申込先・詳細** 健康・子ども課健やか推進係  
(2階12番窓口) ☎889-2049 FAX 889-2405

**E** kiyota.kenko@city.sapporo.jp

ガーデニング講習会

体験型の講習を通じてガーデニングの基礎を学んでみませんか。

**内容** プランターへの寄せ植え、  
区役所庁舎前への設置

**日時** 6月5日(金) 10時～12時

**講師** 豊平公園緑のセンター

はなげま ゆきこ  
畠山 幸子氏

**会場** 区役所2階 2A会議室

**対象** 区内にお住まいの方※初めての方優先

**定員・費用** 20人・無料

**申込** 5月20日(水)までに電話(土・日曜、祝・休日を除く)、ファクスまたはEメール(住所、氏名、電話番号を明記)でお申し込みください。**抽選**

**持ち物** 園芸用スコップ

**その他** 屋外での作業も行います。

**申込先・詳細**

地域振興課まちづくり調整担当

☎889-2024 FAX 889-2701

**E** kiyota.shinko@city.sapporo.jp



## 古着を無料で回収します

古着の回収実験を臨時的拠点で行います。

日時	会場
5月16日(土)	9時～10時 里塚・美しが丘地区センター (里塚2条5丁目1-1) 駐車場
	11時～12時 平岡地区会館 (平岡7条3丁目9-25) 駐車場

**出し方** 洗濯済みの古着を、中身が見える袋に入れて直接会場へお持ちください。「ビニール製品」「下着類」「衣類ではないもの」「汚れ・ぬれ・破れ・臭いのあるもの」は対象外です。

**問い合わせ** 市コールセンター ☎222-4894

**詳細** 環境局ごみ減量推進課 ☎211-2928 FAX 218-5108

## 清田図書館

区役所4階 休館日 第2・第4水曜日  
☎889-2484 FAX 889-2485

### たのしいおはなしの会

ボランティアグループ「ぼけっと」による読み聞かせ会です。

**日時** 5月21日(木) 10時30分  
5月23日(土) 14時30分  
6月 4日(木) 10時30分

**会場** 清田図書館 お話し室  
**申込** 不要



## 清田老人福祉センター

清田3条3丁目1-30 休館日 祝日  
☎885-8500 FAX 885-8533

### 新規講座「脳・足きたエール」

**内容** ストレッチ、筋力アップ体操など

**日時** 毎月第4木曜日 13時30分～14時30分

**会場** 清田老人福祉センター 大広間

**講師** フィットネスインストラクター 齋藤 千鶴子氏

**対象** 市内にお住まいの60歳以上の方

**費用・申込** 無料・不要

**持ち物** バスタオル、飲み物

**その他** 動きやすい服装でご参加ください。センターを初めて利用される方は、利用登録証を作成しますので、年齢と住所を証明できるもの(健康保険証、運転免許証など)をお持ちください。

### 春季演芸発表会

**内容・日時**

- ①カラオケの部  
5月18日(月) 9時30分～15時
- ②民謡の部  
5月19日(火) 10時～15時
- ③舞踊・詩吟・合唱などの部  
5月20日(水) 10時～15時

**会場** 清田老人福祉センター 大広間

**費用・申込** 無料・不要



## きよたの魅力伝える「一枚」写真募集中!!

**テーマ** 「区内で撮影した魅力あふれる写真」

**応募方法** 写真はJPEGデータ(1,500×2,100ピクセル以上を推奨)または2L判のいずれかの形式のもの。

写真のタイトル、撮影場所、住所、氏名(匿名希望の方は投稿名)、電話番号を明記の上、下記へ持参(土・日曜、祝・休日、12月29日～1月3日を除く)、郵送またはEメール(ファイルサイズは1.5MB以下)でお寄せください。

**応募条件**

- ・合成加工をしていないこと。
- ・肖像権や著作権などを侵害していないこと。

**応募先・詳細**

総務企画課広聴係(1階33番窓口)

〒004-8613 平岡1条1丁目2-1

☎889-2018 FAX 889-2402

E [kiyota.somu@city.sapporo.jp](mailto:kiyota.somu@city.sapporo.jp)



## 学校図書館 地域開放校

就学前のお子さん向けの絵本から、趣味の本・ベストセラーなどの一般書まで幅広い蔵書があり、近隣にお住まいの方はどなたでも無料で借りることができます。図書館の日常業務や読み聞かせなどを月1回程度お手伝いしていただくボランティアも募集しています(年齢不問。お子さんの同伴可)。

学校名(所在地)	電話	曜日	時間
清田緑小(清田7-3)	883-3303	月・水・木	12時50分～15時50分
北野小(北野3-2)	881-8521	月・木・金	13時～16時
平岡小(平岡9-2)	883-7801	月・木・金	13時～16時
美しが丘緑小(美しが丘4-5)	886-5511	火・水・金	13時～16時
清田南小(清田5-2)	881-1975	月・水・金	1階 14時～15時30分 ※水曜日は14時50分～ 4階 12時30分～15時30分

**詳細: 開放校または教育委員会生涯学習推進課**

☎211-3872 FAX 211-3873

広告

救急車を呼ぶべきか迷ったときは、救急安心センターさっぽろ「#7119」に相談を

詳細

☎(883) 21000  
清田消防署警防課

認定こども園にじいろ

真栄2条1丁目11-20  
☎883-3044 FAX883-9547

子育て講座

テーマ 歯のハナシ  
講師 歯科衛生士  
日時 6月23日(火) 10時～11時  
会場 にじいろ 研究実践室  
対象 就学前のお子さんと保護者(同室にて受講)  
定員・費用 10組・無料  
申込 6月9日(火)10時から電話でお申し込みください(土・日曜日を除く)。**先着**



子育て講座

テーマ こんな時どうする?  
内容 応急手当て、AEDの使用法など  
講師 清田消防署職員  
日時 6月16日(火) 10時～11時30分  
会場 区役所2階 保健センター講堂  
対象 就学前のお子さんの保護者  
定員 20組  
費用 無料  
申込 5月19日(火)10時から電話でお申し込みください(土・日曜日を除く)。**先着**  
その他 託児あり



にじいろで遊ぼう

にじいろの園児と一緒に遊びます。  
日時 5月14日(木) 10時～11時10分  
会場 にじいろ  
対象 2歳～就学前のお子さんと保護者  
費用・申込 無料・不要



里塚・美しが丘地区センター

里塚2条5丁目1-1  
☎888-5005 FAX792-0444

みんなの茶の間オープンカレッジ

内容 ①金融商品取引法&金融商品販売法  
講師 北海道金融広報アドバイザー <sup>よこえ</sup>横江 <sup>みつよし</sup>光良氏  
②お片付けと節約の関係  
講師 ファイナンシャル・プランナー ヒゴ ヒロコ氏  
日時 6月8日(月) 13時～15時  
対象 区内にお住まいかお勤めの15歳以上の方(中学・高校生を除く)  
定員・費用 10人・無料  
申込 5月11日(月)から下記へファクスまたはEメールでお申し込みください。**先着**  
清田区里美ネット金融学習グループ <sup>たかはし</sup>高橋 <sup>としみ</sup>寿己  
☎884-3673 FAX 884-3991 E H0miraiNETTO@aol.com

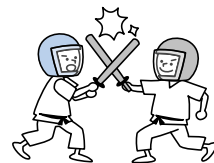


初心者のための天文講座

夕方の空に、金星や木星、土星を見つけてみませんか。  
日時 6月13日・20日・27日(土曜日・全3回) 18時30分～21時  
講師 札幌天文同好会  
対象 18歳以上の方  
定員・受講料 10人・2,000円  
申込 5月11日(月)～6月8日(月)の9時～20時に電話または窓口でお申し込みください。**先着**

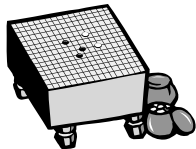
スポーツチャンバラ・チャレンジ

日時 6月9日(火) 18時30分～19時30分  
費用 無料  
申込 不要  
その他 はだしで行います。



平成27年度 第1回 囲碁交流大会

囲碁をしながら楽しく交流しませんか。入門講座も開催します。  
日時 5月24日(日) 9時30分～15時(8時45分受け付け開始)  
対象 ①大会 区内・近隣にお住まいかお勤め、または通学をしている方  
②入門講座 5歳以上の方  
定員・費用 ①48人・600円(昼食付き) ②6人・無料  
申込 5月11日(月)～20日(水)の9時～20時に電話または窓口でお申し込みください。**先着**  
その他 就学前のお子さんは保護者同伴でお越しください。



暮らしのセンスアップ講座～はじめての男の料理編～

食材の切り方や盛り付け方を学んでみませんか。  
講師 家庭料理研究家 <sup>さかい</sup>坂井 <sup>しゅうへい</sup>周平氏  
日時 6月13日・20日・27日(土曜日・全3回) 9時～12時40分  
対象 区内にお住まいかお勤めの18歳以上の男性(高校生を除く)  
定員・受講料 10人・2,000円  
申込 5月11日(月)～31日(日)の9時～20時に電話または窓口でお申し込みください。**先着**



広告

第1期定期講座

講座名・内容	日時	会場	定員	受講料
背骨コンディショニング～腰痛・肩こり・膝痛改善のための体操～ 体操で背骨のゆがみを改善しませんか。	6月8日～7月13日の月曜日(全6回) 10時～11時30分	区民ホール	20人	3,000円
かんたん美文字レッスン 文字がきれいに書けるポイントを学んでみませんか。	6月5日～7月10日の金曜日(全6回) 13時30分～15時30分	集会室4	20人	3,000円
すぐに使える！簡単旅行英会話 旅行で使える実践的な英語力を身に付けてみませんか。	6月12日～7月17日の金曜日(全6回) 9時30分～11時30分	集会室4	20人	4,000円

対象 区内にお住まいかお勤めの15歳以上の方(中学・高校生を除く)。お子さんを連れての受講はできません。

申込 5月11日(月)～17日(日)の9時～17時に電話または窓口でお申し込みください。**抽選**

清田区人育成講座「くらし塾 きんゆう塾」

内容 ①親も祖父母も知っておきたい、教育資金にまつわる話  
講師 北海道金融広報アドバイザー 横井 規子氏  
②私たちの暮らしと税  
講師 ファイナンシャル・プランナー 櫻木谷 学氏

日時 6月11日(木) 18時30分～20時30分

会場 区民センター 集会室4

定員 10人

費用 無料

申込 5月11日(月)から下記へファクスまたは

Eメールでお申し込みください。**先着**

さっぽろ未来ネット金融学習グループ 花崎 素子  
☎884-3673 FAX 884-3991 E HOmiraiNETTO@aol.com



うたごえ喫茶inきよた

懐かしい「うたごえ喫茶」を再現。飲み物を片手にアコーディオンに合わせて楽しく元気いっぱいに歌いませんか。

日時 5月28日(木) 13時30分～15時30分

会場 区民センター 区民ホール

定員・費用 60人・500円

申込 5月11日(月)から電話または窓口でお申し込みください(9時～17時)。**先着**

その他 飲み物(アルコール以外)は持参してください。



第1回 パソコンなんでも相談会

日頃パソコンを使っていて感じるさまざまな悩みにNPO法人NEXTDAYのスタッフが为您解答します。

日時 5月31日(日) 13時～16時30分

会場 区民センター 視聴覚室

費用・申込 無料・不要

その他 パソコンの持ち込みは可能ですが、修理の必要なものは対応できません。



ご近所先生企画講座「パソコン・スマホで楽しくお買い物」

便利でお得なネットショッピングについて学びます。

日時 7月2日～8月6日の木曜日(全6回)

14時～16時

会場 区民センター 視聴覚室

定員 20人

費用 受講料3,000円、教材費500円

申込 5月25日(月)までにハガキまたはファクスで下記へお申し込みください。**抽選**

〒063-0051 西区宮の沢1条1丁目1-10  
札幌市生涯学習センター事業課  
☎671-2311 FAX 671-2334



パソコンはじめの一步

初めてパソコンを触る方、もう一度基礎から学びたい方向けの講座です。Windows8.1を使用します。

日時 5月27日(水)・28日(木)・29日(金)・6月3日(水)・4日(木)・5日(金)・10日(水)・11日(木)・12日(金)・17日(水)・18日(木)・19日(金)(全12回)  
13時30分～15時30分

会場 区民センター 視聴覚室

対象 区内にお住まいかお勤めの15歳以上の方(中学・高校生を除く)。過去に受講した方はご遠慮ください。お子さんを連れての受講はできません。

定員 20人

費用 受講料9,500円、教材費2,500円(パソコンレンタル料を含む)

申込 5月11日(月)～17日(日)の9時～17時に電話または窓口でお申し込みください。**抽選**

広告