

E = Eメール HP = ホームページ(11頁)に詳しい内容を掲載しているもの

※費用、申し込み方法の記載がない場合は、それぞれ無料、当日会場へ行く催しです

お知らせ
の見方

趣味・教養

ぐるっと
北海道

レジャー・
スポーツ

子ども・
子育て

暮らし

福祉

事業者向け

健康

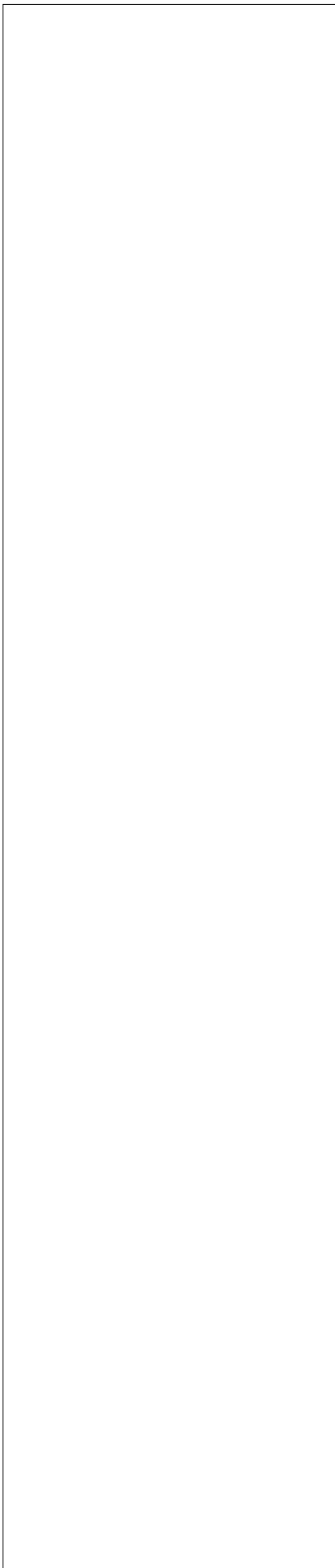
税金・保険・
年金

仕事

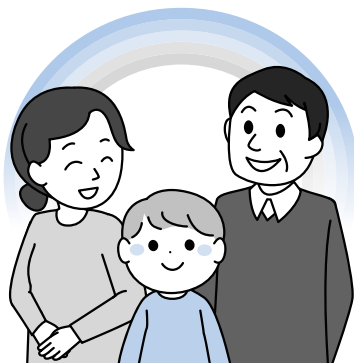
職員募集

その他

広告



問 視聴覚障がい者情報センタ
☎(631)6747、HP



さまざまな事情により家庭で生活することができない子どもを、愛情深く育ててくださる里親を募集しています。

問 相談判定一課 ☎(622)8630

特別児童扶養手当・特別障害者手当などの金額が変更

4月分から右下表の通りに変更になります。特別児童扶養手当は8月支給分から、それ以外の手当は5月支給分から

ら変更後の金額になります。

手当名	変更後の 変更後の 手当月額
特別児童扶養手当	1級:51,100円 2級:34,030円
特別障害者手当	26,620円
障害児福祉手当	14,480円
福祉手当(経過措置分)	

医療費の助成

市内に住民登録がある健康保険加入者で、次の3制度の対象に該当する方に医療費を助成します。区役所の保健福祉課で手続きが必要です。いずれも所得制限があります。

助成額 保険診療の自己負担額から、初診時一部負担金または医療費の1割(負担の上限あり)を除いた金額。

△子ども医療費 △中学生以下の子ども。小中学生は入院・訪問看護のみ。

△重度心身障がい者医療費

①1級・2級と3級(3級は心臓、腎臓、呼吸器、ぼうこう、直腸、小腸、ヒト免疫不全ウイルスによる免疫、肝臓の機能の障がいに限る)の身体障害者手帳を持つ方、②知的障がいがあり、A判定の療育手帳を持つ方、③1級の精神障害者保健福祉手帳を持つ方(入院を除く)。

△ひとり親家庭等医療費

母子・父子家庭や両親のいない家庭の20歳未満の子と、母子・父子家庭の親。親は入院と訪問看護のみ。

問 区役所(1階)の保健福祉課

障がいのある方を対象としたパソコン講習

内 各種コースあり。6月2日(火)〜26日(金)。全4回。

所 身体障害者福祉センター(西区二十四軒2の6)。
対 障がいのある20歳以上のパ

ソコソコ初心者各6人。

問 区役所などで配布中の申込書を、4月30日(木)(必着)まで。

問 障がい者ITサポートセンター ☎(769)0841

事業者向け

**都心部の緑化を行う事業者
に費用の一部を助成**

内 都心部の空き地やビルの壁面、屋上の緑化を行う際に掛かる費用の一部を助成。

助成額 対象経費の3分の2で100万円〜3千万円の範囲内。

対 都心部で民有地の緑化を行う事業者。

申 事前に☎の上、4月1日(水)からHPで入手できる申込書を、4月1日(水)から。(先着) 予算額に達し次第終了。
問 みどりの推進課 ☎(211)255

22

雨水流出抑制制度

雨に強いまちづくりを目指すため、次の全ての要件に該当する施設を設置する方は、事前に相談してください。

要件 ①3千㎡以上の土地に設置、②敷地面積の半分以上が屋根や舗装などに覆われる、③雨水を公共下水道に排出。

問 下水道計画課 ☎(818)3441、HP

**改正後の食品衛生法施行条例
の内容が分かる資料を配布中**

食品関係の事業者が、施設の衛生管理を適切に行うための基準を定めた条例が改正されました。詳しくは、配布中の資料かHPをご覧ください。

配布場所 食の安全推進課(中央区大通西19WEST19内)、区保健センターなど。
問 食の安全推進課 ☎(622)5170

**申し込み時の
必要事項**

- ① 行事名(希望する日時・曜日・会場・コースなども) ② 住所(郵便番号も) ③ 氏名(ふりがな) ④ 年齢
⑤ 電話番号(ファクスの方はファクス番号、メールの方はEメールアドレスも) ⑥ 学校名・学年(児童・生徒のみ)
⑦ 返信先(往復はがきの場合) ※申し込みは1人(1組)1通です

駅ナカ事業者募集

地下鉄駅構内の遊休スペースに店舗などを設置する事業者を募集。6月1日(月)の説明会への参加が必要。

対象物件東西線大通駅地下1階コンコース(元気シヨップ跡地)。

届はがき、FAX、E。上欄必要事項を記入し、5月29日(金)(必着)まで。選考あり。

申込先 区事業管理部営業課(〒004-8555厚別区大谷地東2交通局庁舎) ☎(896)27222、FAX(896)27900、E:st.shisan@city.sapporo.jp HP



医療アドバイザーを派遣



在宅医療や医療費の仕組みをテーマにした学習会で、解説や助言を行うアドバイザーの派遣を希望する団体を募集。10人以上の町内会などの団

体。

会費、講師の交通費、資料代などの実費。

区役所、まちづくりセンターなどで配布中のチラシをご覧の上、随時。

医療政策課 ☎(622)5162、HP

市民交流ウォーキング大会

8km(ゆっくりりめ・普通・速め)、4kmの4コース。

5月22日(金)9時30分。

所集合はふれあい広場あつべつ(厚別区厚別中央1の5)。定300人。

届、FAX。上欄必要事項を記入し、4月20日(月)から。(先着)

申込先 区市民センター(1階) ☎(222)4894

無料肝炎ウイルス検査

来年3月31日(木)まで。

B型肝炎、C型肝炎の検査を受けたことがない方。

氏名、生年月日、住所が確認できるもの(健康保険証など)を持参し、指定医療機関へ直接。

区市民センター ☎(222)4894

精神療養講座

働く人のための心の健康法。

4月18日(土)14時~16時。

WEST19(中央区大通西19)。

4894



税金

27年度所得証明の交付

27年度の所得(市・道民税)証明書は、5月15日(金)から交付予定です。普通徴収または年金からの特別徴収で納税される方の証明は、6月11日(木)まで所得額のみとなります。

なお、証明書発行の際は、顔写真付きの本人確認書類が1点必要です。顔写真の付いていない本人確認書類の場合は、2点必要となります。

口座振替の手続きが簡単に、市税の口座振替の申し込みが、金融機関のキャッシュカードだけでできるようになりました。市税事務所の窓口でカードを提示し、専用端末にカードの暗証番号を入力すると登録が完了します。

取扱金融機関 北洋銀行、北海道銀行、ゆうちょ銀行、一部の信用金庫など。

区市民センター(下表)の納税課

市税事務所 ☎(222)4894

インターネット公売
差し押さえた動産、自動車
を売却。申し込みは4月10日(金)~27日(月)。
入札期間 5月8日(金)~10日(月)。
納税指導課 ☎(211)2292、HP

国民年金

保険料が変わります

4月から国民年金保険料が、月額1万5千500円から1万5千590円になります。納付書は、日本年金機構から送付します。

届け出を忘れずに

次のような場合は、お住まいの区の区役所年金係へ届け出が必要です。①20歳になつたとき(厚生年金・共済組合加入者を除く)②厚生年金・共済組合の加入者でなくなつたとき(被扶養配偶者も同様)③厚生年金・共済組合の加入者の被扶養配偶者でなくなつたとき(収入増、離婚など)。

区役所(1階)の保険年金課



**季節労働者向け
就職支援セミナー**

区パワポイントの操作法。

4月18日(土)10時~16時。

所 パルティス(中央区北1西3MNビル内)。

対 季節労働者15人。

4月13日(月)から。(先着) 申込先 区季節労働者通年雇用促進支援協議会 ☎(211)1823、HP

市税事務所所在地・電話番号

区	市税事務所・所在地	電話番号			
		納税課(証明・口座)	納税課(相談)	市民税課	固定資産税課
中央区	中央(中央区北2東4サッポロファクトリー2条館)	211-3912	211-3913	211-3914	211-3918
北・東区	北部(中央区北4西5アステイ45)	207-3912	207-3913	207-3914	207-3918
白石・厚別区	東部(厚別区大谷地東2交通局庁舎)	802-3912	802-3913	802-3914	802-3918
豊平・清田・南区	南部(豊平区平岸5の8イースト平岸)	824-3912	824-3913	824-3914	824-3918
西・手稲区	西部(西区琴似3の1コトニ3・1ビル)	618-3912	618-3913	618-3914	618-3918

国民健康保険

国保運営協議会の被保険者代表委員を募集

区内の国民健康保険事業について審議(年3回程度)。

任期 6月1日(月)から2年間。

対 市の国保の加入者で、平日の夜間に開催される会議に参加できる20歳以上の方4人。

4月1日(水)から市役所4階保険企画課、区役所、HPなどで配布する応募用紙と小論文