

ほとんどの家電*・付属品を無料回収

区役所などの回収ボックスでは、30cm×30cmの投入口に入る小さな家電を無料回収しています。回収ボックスに入らない大きな家電は市内の回収拠点をお持ち込みください。*テレビなどの家電4品目は対象外

区内の回収ボックス設置場所（平成27年3月現在）

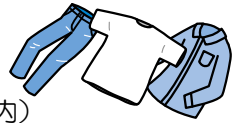
- 南区役所（真駒内幸町2丁目）
 - 中央地区リサイクルセンター（南30条西8丁目）
 - 南清掃事務所（真駒内602、駒岡清掃工場に併設）
 - イオン札幌藻岩店（川沿2条2丁目）
- 利用時間は、各施設の開庁時間、営業時間内です

地区リサイクルセンター

ワイシャツや背広、セーター、コートなどの古着を無料で回収し、再利用しています。古着以外にも、家庭から出るさまざまな種類の資源物を無料で持ち込むことができます。

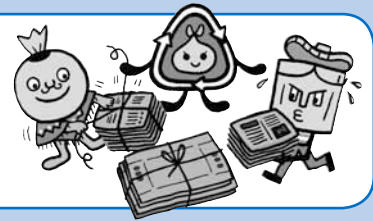
中央地区リサイクルセンター

場 所 南30条西8丁目
（中央清掃事務所敷地内）
受入時間 10時～15時
休 館 日 年末年始（12月31日～1月3日）



集団資源回収

家庭から出る古新聞・古雑誌などの資源を町内会やPTAなど地域のみなさんが協力して集め、回収業者に引き渡す活動です。お住まいの地域の集団資源回収実施日や回収品目は、ホームページで確認またはお問い合わせください。



札幌市 集団資源回収実施状況 [検索](#)

雑がみ 2週に1回 **無料**

「新聞・雑誌・ダンボールと汚れた紙」以外の紙類全てです。

紙袋 紙缶 紙カップ 紙箱

- 「新聞・雑誌・ダンボール」は「**集団資源回収**」へ。
- 紙おむつやティッシュペーパーは「**燃やせるごみ**」へ。
- ボックスティッシュの取り出し口のビニールや窓付き封筒のビニール、ホチキスの針が付いた紙は、取り外さずにそのまま「**雑がみ**」で出せます。

枝・葉・草 4週に1回（5～12月頃の期間のみ） **無料**

剪定枝 葉 草・花

- 収集期間外は「**燃やせるごみ**」へ。
- 野菜や果物は「**燃やせるごみ**」へ。

びん・缶・ペットボトル 週1回 **無料**

びん 缶 ペットボトル

- びん・缶・ペットボトルはつぶさずに、同じ袋に入れて出してください。
- プラスチック製のラベルやキャップは「**容器包装プラスチック**」へ。

大 大型ごみ 戸別有料収集

毎週金曜日（申込期限：水曜日）

大型ごみ収集センターに電話で申し込み。
☎281-8153（9時～16時30分）

- 家具、寝具、建具
- スポーツ用品、楽器
- 子ども用遊具、自転車

○指定ごみ袋に入れて口を縛れるサイズであれば、「**燃やせるごみ**」または「**燃やせないごみ**」で出せます。

ごみの分別をもっと詳しく知りたい方は『ごみ分けガイド・カレンダー』

ごみの分け方の詳細が書かれた冊子「ごみ分けガイド」とごみ収集日が記載されている「ごみ収集日カレンダー」を区役所、各地区センター、各まちづくりセンターで配布しています。



『ごみ分別アプリ』

スマートフォンなどの端末を使って、ごみの分別や出し方のポイント、収集日などを手軽に確認できます。



iOS端末 (version4.3以上)



Android端末 (version2.2以上)

