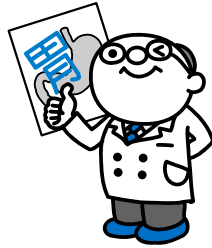


本文中の記号の見方

内 = 内容 日 = 日時 所 = 会場 対 = 対象 定 = 定員 ￥ = 費用 申 = 申込  
 他 = その他 問 = 問い合わせ先 ☎ = 電話 E = Eメール 先着 = 先着順 抽選 = 多数時抽選

広告



**胃がん・大腸がん検診**  
 日 5月13日(水) 8時45分～10時受け付け。  
 所 区役所2階 保健センター。  
 対 40歳以上の方(年1回)。  
 ￥ 胃がん検診(バリウム)700円、大腸がん検診(検便)400円。  
 ※70歳以上の方、後期高齢者医療制度に加入の方、生活保護受給世帯、支援給付世帯、市・道民税非課税世帯の方は無料(確認書類要)。  
 申 5月7日(木)までに電話でお申し込みください(土・日曜、祝・休日を除く)。**先着**  
 申込先・詳細 健康・子ども課 健やか推進係  
 ☎(889)2049



きよたの魅力伝える「一枚」



テーマ 「区内で撮影した魅力あふれる写真」

応募方法 写真はJPEGデータ(1,500×2,100ピクセル以上を推奨)または2L判のいずれかの形式のもの。

写真のタイトル、撮影場所、住所、氏名(匿名希望の方は投稿名)、電話番号を明記の上、下記へ持参(土・日曜、祝・休日を除く)、郵送またはEメール(ファイルサイズは1.5MB以下)でお寄せください。

応募先・詳細 総務企画課広聴係(1階33番窓口)

〒004-8613 平岡1条1丁目 ☎889-2018 E kiyota.somu@city.sapporo.jp

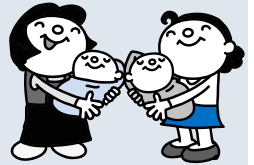
子育てサロンに遊びに来ませんか

親子が自由に集い交流できる場です。気軽にご参加ください。

対象 就学前のお子さんと保護者、これからお父さん・お母さんになる方

費用・申込 無料・不要

その他 日程や会場は、認定こども園にじいろや保健センターで配布しているチラシや区ホームページでご確認ください。QRコードからのアクセスも可能です。



清田区 子育てサロン

検索

週3回開催する子育てサロンが増えました

平成27年4月から下記の会場が週3回になります。

(●印は現在開催中、★印が4月から新たに開催。祝・休日を除く)

児童会館	所在地		月	火	水	木	金	開催時間
平岡児童会館	平岡8条1丁目6-22			●		★	★	9時～12時
里塚児童会館	里塚2条3丁目12-23	第1週			●	★	★	
		第2週以降		★	●		★	

児童会館で開催される子育てサロンは、学校の長期休業中は休みの場合がありますので、下記へお問い合わせください。

詳細:認定こども園にじいろ 子育て支援係 ☎883-3044



地区ウォーキング

ウォーキングを楽しみませんか。お住まいの地区以外でも参加できます。

出発時間 10時(9時50分集合、1時間半程度) ※雨天中止

地区名	日程	集合場所
清田・真栄	毎月4のつく日 4月14日(火)～11月14日(土)	清田青空公園(清田4条3丁目) 清田中学校付近
北野	毎月5のつく日 4月15日(水)～11月15日(日)	北野中央公園(北野5条4丁目) 高木橋側のあずまや
里塚・美しが丘	毎月7のつく日 4月7日(火)～11月17日(火)	里塚・美しが丘地区センター(里塚2条5丁目) 正面広場
平岡	毎月8のつく日 4月8日(水)～11月18日(水)	東光ストア平岡店(平岡7条2丁目) 西側玄関駐車場



詳細 健康・子ども課健やか推進係 ☎889-2049