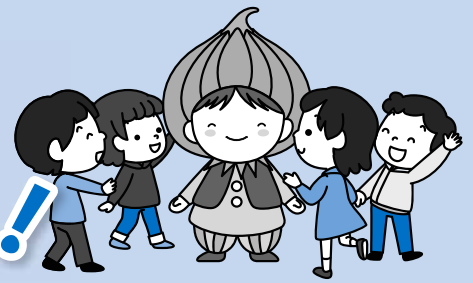


楽しいがいっぱい! 児童会館にみんな集まれ!



児童会館は、地域の子どもたちの遊び場として自由に利用でき、さまざまな行事や活動を通して子どもたちが有意義な校外生活を送れるよう、指導・援助しています。

今月は、いつも子どもたちの笑顔でいっぱいの子ども会館についてご紹介します。

詳細 (公財) さっぽろ青少年女性活動協会 ☎671-4121
子ども未来局子ども育成部子ども企画課 ☎211-2982

児童会館

(おおむね1中学校区に1館設置)

0歳～18歳の子どもたち

8:45～18:00

中・高校生の夜間利用日(週2回)
中学生19:00、高校生21:00まで

日・祝日、休日、
年末年始(12月29日～1月3日)

東区内には、児童会館13館(本誌東区版6ページ参照)、ミニ児童会館13館があります。

利用対象

開館時間

休館日

ミニ児童会館

(小学校の余裕教室などに設置)

設置されている小学校区
に住んでいる小学生

通学日 放課後～18:00
学校休業日 8:45～18:00

児童会館と同じ



児童会館の一日



午前

子育てサロン

(ミニ児童会館と一部の児童会館を除く)

～乳幼児と保護者のために～

0歳から就学前までの乳幼児と保護者が自由に集い、親子同士のつながりや地域のボランティアとの交流を通して、安心して育児ができる環境を提供しています。

※週1～3回の実施、日時は会館ごとに異なります。実施日以外も、親子で自由に利用できます。



午後

自由来館

～全ての子どもたちのために～

年齢の違う子ども同士での遊びや行事などの体験活動を通して、子どもたちの健やかな成長を促します。小・中学生で、授業のある日は一度帰宅してから利用します。※ミニ児童会館は直接来館もできます。

児童クラブ

～留守家庭の子どもたちのために～

保護者が働いているなどの理由で、放課後に留守家庭となる小学生が対象です。子どもたちは、授業終了後、帰宅せず直接来館します。

※要申し込み
開設時間：下校後～19:00
(学校休業日は8:00から)



夜間

ふりーたいむ

(ミニ児童会館を除く)

～中・高校生のために～

中・高校生が楽しく主体的に過ごすように、週2回、夜間に専用の利用日を設定しています(中学校の長期休業期間を除く)。

利用時間：18時～21時

(中学生は19時まで)

活動例

- ・バスケットボール
- ・ダンス
- ・バンド練習
- ・読書
- ・勉強
- ・おしゃべり
- ・クッキング

