

# 予算の内訳はこちら

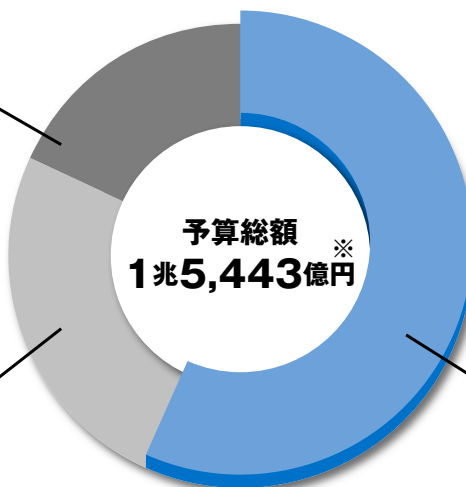
継続的に行う事業を中心に作成しましたが、子育てや障がいのある方を支援する費用の増加などにより、総額では前年度より79億円増えました。

## 企業会計 2,806億円

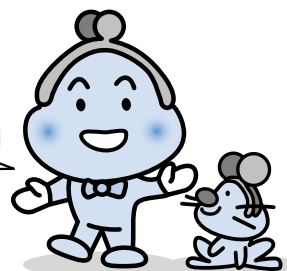
水道や地下鉄など、料金収入で運営している事業の会計

## 特別会計 3,914億円

国民健康保険や介護保険など、一般会計とは区別が必要な会計



予算は三つの  
お財布(会計)に  
分かれているんだよ



## 一般会計 8,722億円

福祉や教育など市が行う基本的な仕事に掛かる費用をまとめた会計

### 収入(歳入) 8,722億円(前年度比 -126億円)

地方譲与税など500億円



#### ■主な収入

前年度比 **市税 2,811億円**  
(+4億円)

市民の皆さんが市に納める税金。個人市民税の増加などにより4億円増えました。

前年度比 **国庫支出金 1,888億円**  
(+19億円)

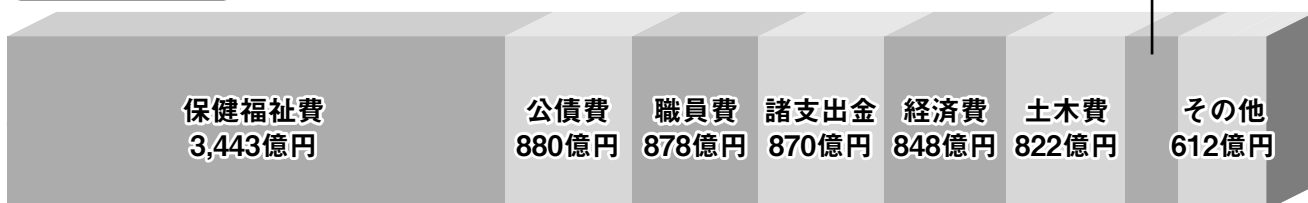
市が行う特定の事業のために国から交付されるお金。障がい福祉費の増加などにより19億円増えました。

前年度比 **地方交付税 845億円**  
(-99億円)

人口や税金などに応じて国から交付されるお金。新市長が使う50億円の留保などにより99億円減りました。

### 支出(歳出) 8,722億円※(前年度比 -126億円)

教育費370億円



#### ■主な支出

前年度比 **保健福祉費 3,443億円**  
(+122億円)

医療や福祉などに掛かるお金。障がい福祉費の増加などにより122億円増えました。

前年度比 **経済費 848億円**  
(-8億円)

産業を育て、経済を活性化させるためのお金。中小企業への貸付金残高の減少などにより8億円減りました。

前年度比 **土木費 822億円**  
(-128億円)

骨格予算であるため、道路などの整備費を前年度の約65%としたことにより128億円減りました。

※1億円未満は四捨五入しているため、合計額は一致しません



次のページからは、27年度の主な取り組みを紹介していくよ！