

**申し込み時の  
必要事項**

- ① 行事名(希望する日時・曜日・会場・コースなども) ② 住所(郵便番号も) ③ 氏名(ふりがな) ④ 年齢  
 ⑤ 電話番号(ファクスの方はファクス番号、メールの方はEメールアドレスも) ⑥ 学校名・学年(児童・生徒のみ)  
 ⑦ 返信先(往復はがきの場合) ※申し込みは1人(1組)1通です

北海道・札幌を  
もっと盛り上げるために

**旬**の道産食材

12月の中央卸売市場の  
おすすめ

**魚介** ホタテ、タコ、ソイ

問中央卸売市場 ☎611-3114、HP

**防災協会救命講習会**

- △①夜間普通救命▽  
 心肺蘇生法や応急手当など。  
 問1月19日(月)、29日(木)18時  
 ~21時。市内に居住か通勤す  
 る16歳以上の方各20人。  
 問12月11日(木)から。先着  
 △②応急手当普及員養成▽  
 応急手当の指導方法など。  
 問1月21日(水)~23日(金)9時  
 ~17時。全3回。市内に居住  
 か通勤する18歳以上の方30人  
 問往復はがきに上欄必要事項  
 を記入し、12月14日(日)(必着)  
 まで。(抽選)

※①②の所市民防災センター  
 申込先 問防災協会 ☎003-0023 白  
 石区南郷通6北市民防災セン  
 ター1内) ☎(861)1211

**消費者志向経営促進セミナー**

- 内食品表示の基礎知識。1  
 月23日(金)13時30分~15時30分。  
 所定エルプラザ(19階)。85人。  
 問☎、FAX、E。上欄必要事項  
 (事業者は会社名、会社連絡  
 先も)を記入し、1月15日(木)

までに消費者支援ネット北海  
 道 ☎(221)5884、FAX(221)  
 5887、E honnet1222@aito.  
 onc.ne.jp)へ。(抽選) HP

問消費者センター ☎(211)2  
 245

**迷子札をつけよう  
フォトコンテスト**

- 内鑑札や注射済票、迷子札な  
 どを付けた犬猫の写真を集  
 要事項と犬猫の種類・名前を  
 記入し、12月25日(木)(必着)ま  
 で。選考あり。

申込先 問動物管理センター  
 (〒063-0869 西区八軒9東5) ☎  
 (736)6134、E dophoto26@  
 city.sapporo.jp、HP

**冬期間は自転車利用を  
控えましょう**

冬の路面は滑りやすく、転  
 倒する危険性が高まります。  
 路面は乾いていても、天候が  
 急変し、瞬時に路面が凍結し  
 ますので、冬期間はできるだ  
 け自転車利用を控えましょう。  
 問区政課 ☎(211)2252

**灯油の漏えいにご注意を**

屋根からの落雪などによっ  
 て、燃料タンクの配管などか  
 ら灯油が漏えいし、環境に影  
 響を与える事故が発生してい  
 ます。タンクや配管などを点  
 検し、事故を防止しましょう。  
 問環境対策課 ☎(211)2882、HP

**消火栓や防火水槽の除雪に  
ご協力を**

消火栓や防火水槽は、火災  
 が発生したときに使用する大  
 切な施設です。消防署も除雪  
 を行っていますが、大雪時は  
 お近くの消火栓周りの除雪に  
 ご協力ください。

問消防救助課 ☎(215)2060

**ノロウイルスにご注意を**

11月~3月はノロウイルス  
 による食中毒が多発します。  
 次の点に注意して予防しま  
 しょう。①しっかりと手洗い、②  
 食材は中心まで加熱、③調理  
 器具は熱湯や塩素系漂白剤で  
 消毒、④下痢などの症状があ  
 るときは調理しない、⑤感染  
 した人の嘔吐物や便を処理し  
 たときは塩素系漂白剤で消毒。  
 問食の安全推進課 ☎(622)51  
 70、HP

**防火力レンダーを配布**

先着100人に配布します。  
 問12月15日(月)から。  
 所各消防署。  
 問予防課 ☎(215)2040

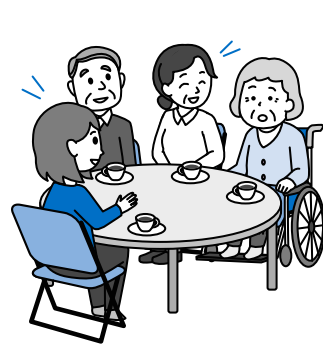
**福祉・健康**

**福祉用具展示会・相談会**

内雪道に適した用具の展示  
 問12月13日(土)9時~12時。

所社会福祉総合センター(中  
 央区大通西19)。  
 問市社会福祉協議会 ☎(614)3  
 343

**認知症カフェ**



内介護の相談やリハビリ体験。  
 問12月20日(土)13時30分~16時。  
 所定西円山病院(中央区円山  
 西町4)。30人。  
 問12月11日(木)から西円山病院  
 ☎(642)4121へ。(先着)

問介護保険課 ☎(211)2547

**障がいのある方の  
就職を支援するセミナー**

問12月16日(火)~19日(金)9時~  
 12時。全4回。  
 所対キャリアバンク。精神・  
 身体障がいのある方8人。  
 問☎、FAX、E、直接。上欄必  
 要事項と利用事業所名、障が  
 い種別と等級を記入し、12月  
 12日(金)までにキャリアバンク  
 (中央区北5西5sappo  
 ro55ビル内) ☎(251)331  
 3、FAX(223)3048、E genk  
 i@career-bank.co.jp)へ。(抽選)

問障がい福祉課 ☎(211)293

**6、HP  
精神療養講座**

内発達障がいへの理解。  
 問12月20日(土)14時~16時。  
 WEst19(中央区大通西19)。  
 問市コールセンター ☎(222)  
 4894

**ひとり親家庭支援センター  
から**

△父子家庭相談員のご利用を▽  
 内生活や就業、離婚など。  
 電話相談 ☎(632)7132。  
 来所面談事前に☎の上、直接。  
 問火・木曜12時~19時、土曜  
 10時~17時(12月30日、1月  
 1日、3日を除く)。  
 対父子家庭の方、離婚を考  
 えている男性。

**△パワーポイント3級講習会▽**

問1月13日~2月5日の  
 火・木曜18時15分~20時45分。  
 全8回。ひとり親家庭の親と  
 寡婦(かつて母子家庭の母  
 だった方)でワード・エクセ  
 ル3級を持つ方20人。  
 問3千500円。検定料4千100円。  
 問はがき、直接。上欄必要事  
 項を記入し、12月18日(木)21  
 日(日)(必着)まで。12月18日(木)  
 19日(金)は区健康・子ども課で  
 も受け付け。(抽選)。2歳以上  
 の無料託児あり(要予約)。  
 内親子の羊毛フェルト講座▽  
 問1月18日(日)13時30分~15  
 時30分。ひとり親家庭の親と

E = Eメール HP = ホームページ(14ページ)に詳しい内容を掲載しているもの

※費用、申し込み方法の記載がない場合は、それぞれ無料、当日会場へ行く催しです

お知らせ  
の見方

趣味・教養

ぐるっと  
北海道

レジャー・  
スポーツ

子ども・  
子育て

暮らし

福祉・健康

事業者向け

職員募集

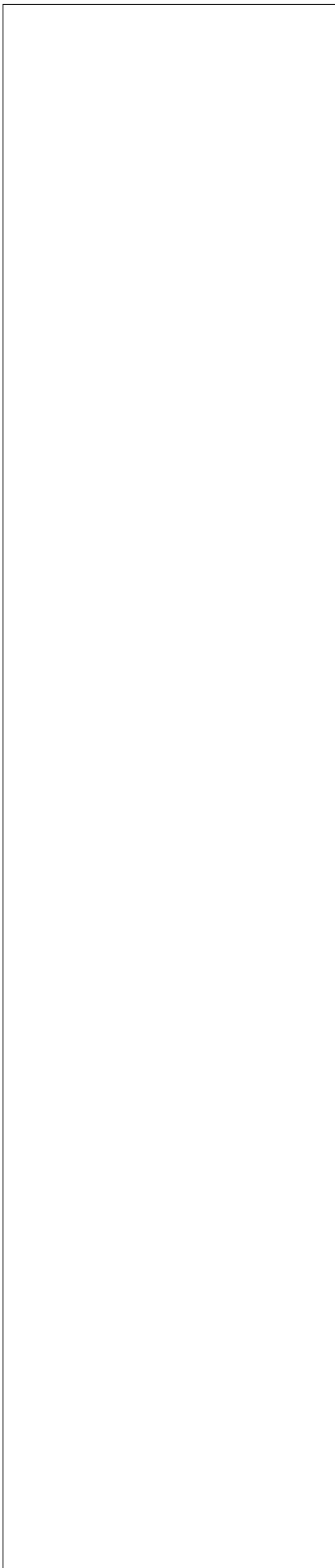
税

金

保険・年金

その他

広告



小学生10組。

▽小学3年以下の子と親は1組500円、小学4年以上の子と親は1人500円。

申12月12日(金)から。(先着)

申込先問ひとり親家庭支援センター(〒060-0042中央区大通西19社会福祉総合センター内) (631) 3270

公的年金などの受給者も児童扶養手当の併給が可能に

12月から、公的年金などの受給額が児童扶養手当額より少ない方は、申請により差額分を児童扶養手当として受給できるようになります。詳しくはお問い合わせください。

問区役所(1階)の保健福祉課  
小児慢性特定疾病医療受給者証への切り替えを

小児慢性特定疾患医療受診券をお持ちで、1月1日(祝)以降も医療費助成を希望する方は、12月26日(金)までにお住ま

いの区の保健センターで小児慢性特定疾病医療受給者証への切り替え手続きが必要です。問区役所(1階)の健康・子ども課(ただし、東区は(11)3211)



就職活動  
ワンポイントセミナー

内①面接練習会 1月8日(木)13時30分～15時30分、②職務経歴書 13日(火)13時30分～15時30分、③社会保険 15日(木)19時～21時。  
所①②はサンプラザ(北区北24西5)、③はキャリアアバンク(中央区北5西5 sap or o.55ビル内)。  
対求職中の方各20人。  
申12月11日(木)から。(先着)  
申込先問就業サポートセンター (708) 8321

就職支援無料セミナー

内①ブランクのある方 12月24日(水)、②女性(59歳まで) 1月8日(木)、③中高年齢者(35歳～64歳) 13日(火)。いずれも9時30分～12時30分。重複受講は不可。

所サンプラザ(北区北24西5)。定各24人。

申12月11日(木)から。(先着)  
申込先問就業サポートセンター (708) 8321

食の販促促進セミナー

日1月7日(水)～2月6日(金)9時～16時。全20回。

所北海道経済センタービル(中央区北1西2)。

対パソコン操作ができる求職中の方20人。

申12月11日(木)から。(先着)  
申込先問地域雇用創造協議会

(市役所内/1階) (21) 2369、FAX(218) 5187、E:it-o-jc@sapporo.job.jp、HP

季節労働者向け  
就職支援セミナー

日12月19日(金)10時～15時。

所東京リーガルマインド(中央区北4西5アステイ45内)。

申12月18日(木)までに東京リーガルマインド(210) 5009へ。(抽選)

問季節労働者通年雇用促進支援協議会 (21) 1823

卸売業活性化講演会

内小売業界へのアプローチなど。  
日1月27日(火)15時～17時。

所対パークホテル(中央区南10西3)。卸売企業の社員60人。

申12月1日(月)から市役所15階海外戦略推進課で配布する申込書を、1月16日(金)(必着)まで。(抽選)  
問海外戦略推進課 (21) 24

81、HP  
ソーシャルビジネス  
起業家訪問

内地域カフェの運営を語り合う。12月20日(土)14時～16時。所cafe亜麻人(北区麻生町6高橋ビル内)。

対起業を考えている方20人。  
申12月11日(木)から社会連携センター(280) 1581へ。(先着)

問産業振興課 (21) 2372、HP

医師・歯科医師・薬剤師免許をお持ちの方は届け出を

12月31日(木)現在の氏名・住所などを届け出てください。届け出医療、薬事施設などで勤務している方勤務先を通じて配布提出。勤務していない方保健所(中央区大通西19WEST19内)、HPで配布中の届出票を、1月15日(木)(必着)まで。  
問健康企画課 (622) 5151