

E = Eメール HP = ホームページ(14ページ)に詳しい内容を掲載しているもの

※費用、申し込み方法の記載がない場合は、それぞれ無料、当日会場へ行く催しです

お知らせ  
の見方

趣味・教養

ぐるっと  
北海道

レジャー・  
スポーツ

子ども

暮らし

福祉・健康

事業者向け

職員募集

税

金

保険・年金

その他

広告

ポトルシユート 10日(出)、③電池チエツカー 11日(出)、④下水道勉強会 12日(祝)。いずれも13時～15時。

対①②は小学生各40人、③は小学3年～6年30人、④は小学3年～6年20人。

申 12月12日(金)から。先着

申込先問 下水道科学館(北区麻生町8) (71)0046、HP

子育て支援総合センター催し

△①あそびのぼけつと▽

内 親子でのふれあい遊びほか。

日 12月19日(金)10時～11時。

対 6カ月～11カ月の子と保護者で未受講の方16組。

申 12月12日(金)から。先着

△②家族向け講座▽

内 H T B社員の佐藤麻美氏による楽しい美味しい子育て術

日 1月25日(日)10時～11時30分。

対 未就学児の保護者30人。

申 12月19日(金)から。先着

託児希望者は同時に申し込み(先着20人)。

申込先問 子育て支援総合センター(中央区南3西7) (208)7961

子ども議会本会議

内 子ども議員が札幌のまちづくりについて話し合った結果を、市議会議場で発表。市役所18階で傍聴できるほか、インターネットでも閲覧可。

日 1月8日(木)13時～16時。

問 子どもの権利推進課 (21)2942、HP



リユースプラザ催し

△食卓椅子の格安販売▽

日 12月2日(火)～28日(日)。

△土曜日工作・枝で人形作り▽

日 12月13日(土)10時～11時30分、13時～14時30分。

対 小学生以上の方各10人。

申 当日会場へ直接。先着

△冬休み簡単工作教室▽

内 日 ①段ボールでジグソーパズル 1月6日(火)、②ハンカチで巾着袋 7日(水)、③枝でこま 8日(木)。いずれも10時30分～12時、13時～14時30分。

対 小学生以上の方各回5人。

申 当日会場へ直接。先着

△冬休み親子木工教室▽



内 廃材でレタラック。

日 1月10日(土)10時30分～12時、13時～14時30分。

対 小学生の子と親各10組。

料 1組500円。

申 12月11日(木)から。先着

申込先問 リユースプラザ(厚

赤十字講習会

△①雪上安全法救急員養成2▽

内 応急手当など。検定あり。

日 1月10日(土)・11日(日)12日(祝)9時～18時。全3回。藻岩山スキー場(南区藻岩山下99)。

対 雪上安全法養成1の修了認定を受け、S A J技能検定2級以上を持つ、18歳以上の方20人。3千円。

△②救急法基礎・養成▽

内 応急手当など。検定あり。

日 1月10日(土)・11日(日)・17日(土)9時～17時30分。10日(土)は15時まで。全3回。

所 赤十字会館(中央区北1西5)。15歳以上の方30人。

料 3千200円。

※①②の申往復はがきに上欄必要事項と生年月日、性別(①は資格取得日、資格番号)を記入し、12月24日(必着)まで。(抽選)

申込先問 日赤札幌市地区本部(市役所内/1階) (21)3339

節電・省エネキャンペーン

キャンペーンに申し込み、節電や省エネの取り組み結果を市に報告すると、抽選でS A P I C Aが当たります。グループでの参加も可。

取組期間 12月～2月のうち連続する2カ月間。

申 電、FAX、E。上欄必要事項と世帯人数、グループ参加の有無を記入し、3月10日(火)までに市コールセンター(1階)へ。HP

問 環境計画課 (21)2877

無理のない範囲で節電を

節電要請期間 12月1日(月)～3月31日(火)(12月29日(月)～1月2日(金)を除く)の平日8時～21時。

問 環境計画課 (21)2877

**申し込み時の  
必要事項**

- ① 行事名(希望する日時・曜日・会場・コースなども) ② 住所(郵便番号も) ③ 氏名(ふりがな) ④ 年齢  
⑤ 電話番号(ファクスの方はファクス番号、メールの方はEメールアドレスも) ⑥ 学校名・学年(児童・生徒のみ)  
⑦ 返信先(往復はがきの場合) ※申し込みは1人(1組)1通です

北海道・札幌を  
もっと盛り上げるために

**旬**の道産食材

12月の中央卸売市場の  
おすすめ

**魚介** ホタテ、タコ、ソイ

問中央卸売市場 ☎611-3114、HP

**防災協会救命講習会**

- △①夜間普通救命▽  
△心肺蘇生法や応急手当で。△  
問1月19日(月)、29日(木)18時  
～21時。市内に居住か通勤す  
る16歳以上の方各20人。  
問12月11日(木)から。△(先着)  
△②応急手当普及員養成▽  
△応急手当の指導方法など。  
問1月21日(水)～23日(金)9時  
～17時。全3回。市内に居住  
か通勤する18歳以上の方30人  
△往復はがきに**上欄必要事項**  
を記入し、12月14日(日)(必着)  
まで。(抽選)

- ※①②の所市民防災センター  
申込先問防災協会(T.003-0023白  
石区南郷通6北市民防災セン  
ター1内) ☎(861)1211

**消費者志向経営促進セミナー**

- △食品表示の基礎知識。1  
月23日(金)13時30分～15時30分。  
△所定エルプラザ(19ヶ所)。85人。  
△問、FAX、E。上欄**必要事項**  
(事業者は会社名、会社連絡  
先も)を記入し、1月15日(木)

までに消費者支援ネット北海  
道(☎(221)5884、FAX(221)  
5887、Ehonet1222@aito.  
ocn.ne.jp)へ。(抽選) HP

問消費者センター ☎(211)2  
245

**迷子札をつけよう  
フォトコンテスト**

- △鑑札や注射済票、迷子札な  
どを付けた犬猫の写真を集め  
る。△  
問はがき、E、直接。上欄**必  
要事項**と犬猫の種類・名前を  
記入し、12月25日(木)(必着)ま  
で。選考あり。

申込先問動物管理センター  
(〒063-0869西区八軒9東5) ☎  
(736)6134、Edepphoto26@  
city.sapporo.jp、HP

**冬期間は自転車利用を  
控えましょう**

- 冬の路面は滑りやすく、転  
倒する危険性が高まります。  
路面は乾いていても、天候が  
急変し、瞬時に路面が凍結し  
ますので、冬期間はできるだけ  
け自転車利用を控えましょう。  
問区政課 ☎(211)2252

**灯油の漏えいにご注意を**

- 屋根からの落雪などによっ  
て、燃料タンクの配管などか  
ら灯油が漏えいし、環境に影  
響を与える事故が発生してい  
ます。タンクや配管などを点  
検し、事故を防止しましょう。  
問環境対策課 ☎(211)2882、HP

**消火栓や防火水槽の除雪に  
ご協力を**

- 消火栓や防火水槽は、火災  
が発生したときに使用する大  
切な施設です。消防署も除雪  
を行っていますが、大雪時は  
お近くの消火栓周りの除雪に  
ご協力ください。

問消防救助課 ☎(215)2060

**ノロウイルスにご注意を**

- 11月～3月はノロウイルス  
による食中毒が多発します。  
次の点に注意して予防しま  
しょう。①しっかりと手洗い、②  
食材は中心まで加熱、③調理  
器具は熱湯や塩素系漂白剤で  
消毒、④下痢などの症状があ  
るときは調理しない、⑤感染  
した人の嘔吐物や便を処理し  
たときは塩素系漂白剤で消毒。  
問食の安全推進課 ☎(622)51  
70、HP

**防火力レンダーを配布**

- 先着100人に配布します。  
問12月15日(月)から。  
問各消防署。  
問予防課 ☎(215)2040

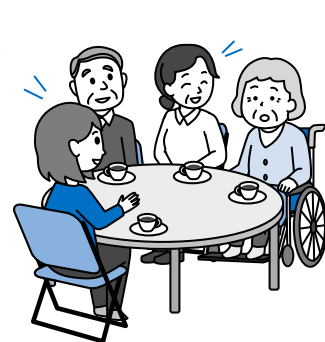
**福祉・健康**

**福祉用具展示会・相談会**

- △雪道に適した用具の展示  
会。  
問12月13日(土)9時～12時。

△社会福祉総合センター(中  
央区大通西19)。  
問市社会福祉協議会 ☎(614)3  
343

**認知症カフェ**



- △介護の相談やリハビリ体験。  
問12月20日(土)13時30分～16時。  
△所定西円山病院(中央区円山  
西町4)。30人。  
問12月11日(木)から西円山病院  
☎(642)4121へ。(先着)

問介護保険課 ☎(211)2547

**障がいのある方の  
就職を支援するセミナー**

- 問12月16日(火)～19日(金)9時～  
12時。全4回。  
△所定キャリアバンク。精神・  
身体障がいのある方8人。  
△問、FAX、E、直接。上欄**必  
要事項**と利用事業所名、障が  
い種別と等級を記入し、12月  
12日(金)までにキャリアバンク  
(中央区北5西5sappo  
(中央区北5西5sappo  
ro55ビル内) ☎(251)331  
3、FAX(223)3048、Egenk  
i@career-bank.co.jp)へ。(抽選)

問障がい福祉課 ☎(211)293

**6、HP  
精神療養講座**

- △発達障がいへの理解。  
問12月20日(土)14時～16時。  
W.E.S.T.19(中央区大通西19)。  
問市コールセンター ☎(222)  
4894

**ひとり親家庭支援センター  
から**

- △父子家庭相談員の利用を▽  
△生活や就業、離婚など。  
電話相談 ☎(632)7132。  
来所面談事前に ☎の上、直接。

- △火・木曜12時～19時、土曜  
10時～17時(12月30日、1月  
1日、3日を除く)。  
△父子家庭の方、離婚を考  
えている男性。  
△パワーポイント3級講習会▽  
問1月13日～2月5日の  
火・木曜18時15分～20時45分。  
全8回。ひとり親家庭の親と  
寡婦(かつて母子家庭の母  
だった方)でワード・エクセル  
3級を持つ方20人。  
¥3千500円。検定料4千100円。  
△はがき、直接。上欄**必要事  
項**を記入し、12月18日(木)21  
日(日)(必着)まで。12月18日(木)  
19日(金)は区健康・子ども課で  
も受け付け。(抽選)。2歳以上  
の無料託児あり(要予約)。  
△親子の羊毛フェルト講座▽  
問1月18日(日)13時30分～15  
時30分。ひとり親家庭の親と