

ていね

「ていねっていいね」
みなさんと一緒につくる

TEINE



人口140,744人 (前月比+11)
世帯数57,983世帯 (前月比+12)
平成26年11月1日現在



▲医療活動中のていねのイラストが描かれた、手稲深仁会病院のドクターヘリが、救急や災害の現場に駆け付けます。



▲餅つきを通じて世代間交流を図ろうと「金山ふれあい餅つき大会」が開催され、244人が参加しました (11月1日)。



▲「手稲タンケンツアー」に参加した区内の小学4年生33人が、北海道科学大学や星観(ほしみ)緑地などでさまざまな体験をしました (10月13日)。



▲前田地区で自主防災訓練が行われ、参加した地域住民約40人が、消火器の操作方法などを確認し、防災への意識を高めました (10月26日)。



▲富丘西宮の沢地区で、町内会と民生委員・児童委員との懇談会が開催され、地域の福祉活動について話し合いました (11月5日)。



▲手稲鉄北まちづくり協議会主催の「てつほくあそびねっと」が開催され、参加者は「ていねペタンク」を楽しみました (10月18日)。



▲手稲料飲店旅館協会



▲11年連続で手稲料飲店旅館協会から、市政推進のため札幌手稲倫理法人会からそれぞれ寄付があり、感謝状を贈呈しました (10月31日)。

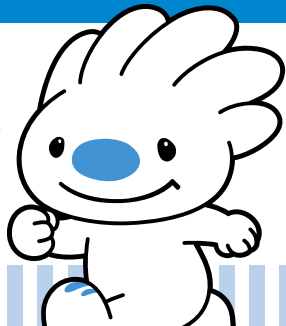


▲「親子ハッピー劇場」が開催され、親子ら230人が「ミックスジュースユニット」による音楽ステージを楽しみました (10月18日)。



▲札幌あすかぜ高校の生徒が、ご当地グルメ開発大会に出品した「大浜みやこカボチャ」の創作菓子の金賞受賞を報告しました (11月11日)。

編集手稲区役所総務企画課広聴係 〒006-8612 札幌市手稲区前田1条11丁目
Tel:681-2432(直通) Fax:681-6639
ホームページ「ていねっていいね」<http://www.city.sapporo.jp/teine/>



手稲区マスコットキャラクター ていね

手稲区役所・お問い合わせ先

8時45分～17時15分（土・日曜、祝・休日、年末年始を除く）

■総務企画課

庶務係 ☎ 681-2425
 地域安全担当 ☎ 681-2425
 選挙係 ☎ 681-2427
 広聴係 ☎ 681-2432
 ■地域振興課 ☎ 681-2445
 ■戸籍住民課
 戸籍係 ☎ 681-2448
 住民記録係 ☎ 681-2451

■維持管理課

（土木センター）☎ 681-4011
 ■保健福祉課
 地域福祉係 ☎ 681-2478
 福祉助成係 ☎ 681-2487
 給付事務係 ☎ 681-2491
 福祉支援係 ☎ 681-2492
 保健支援係 ☎ 681-2497
 相談担当係 ☎ 681-2504

■健康・子ども課

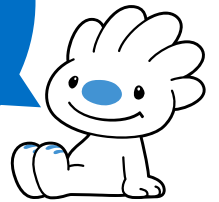
（保健センター）☎ 681-1211
 子育て支援係 ☎ 681-1342
 ■保護課
 相談担当係 ☎ 681-2549
 ■保険年金課
 保険係 ☎ 681-2568
 収納係 ☎ 681-2575
 年金係 ☎ 681-2584

市税に関すること

■西部市税事務所（西区琴似3-1）
 市税証明・口座振替 ☎ 618-3912
 納税相談 ☎ 618-3913
 個人の市・道民税 ☎ 618-3914
 固定資産税（土地）☎ 618-3917
 固定資産税（家屋）☎ 618-3918
 ■中央市税事務所（中央区北2東4）
 軽自動車税 ☎ 211-3076

手稲区からの
お知らせ

12月11日～1月10日
の区内の情報です



子育て支援係から

◆親子deビクス

親子で楽しく音楽に合わせて体を動かし、リフレッシュしましょう。

講師 ①谷口美由紀氏（さつぽろ健康スポーツ財団登録指導員）、②③宮本留美子氏（健康運動指導士）。

日時・対象 ①1月14日（水）10時30分～11時30分（2歳から就学前のお子さんとその保護者）、②1月19日（月）10時～10時45分（0歳から1歳未満のお子さんとその保護者）、③1月19日（月）11時15分～12時（1歳から2歳未満のお子さんとその保護者）。①②③とも区内在住の方。

場所 区民センター2階区民

国保からのお知らせ

平成26年度国民健康保険料の第6期納付期限が過ぎています。お忘れの方はお早めに納付してください。

また、病気や失業などで保険料の納付が困難な方はご相談ください。

夜間相談日 12月16日（火）、18日（木）の20時まで。

休日相談日 12月21日（日）9時～14時30分。

場所 区役所2階①番窓口（前田1条11丁目）。

夜間相談日 毎週木曜日20時

西部市税事務所から

毎週木曜日に夜間納税相談窓口を開設しています。平日の日中にお時間の取れない方は、この機会をご利用ください。

夜間相談日 毎週木曜日20時

札幌市
自治振興功労者表彰

多年にわたり、地域の発展に尽くされた方の功績をたたえ、「札幌市自治振興功労者」の表彰式が行われました。手稲区からは、手稲中央連合町内会会長として、地域住民活動を通じ地域の自治振興に大きく貢献された細野邦夫さんが受賞されました。



心からお祝い
申し上げます。

《詳細》地域振興課まちづくり推進係
☎ 681-2445

公園照明灯の
消灯について

節電のため、12月中旬から翌年4月中旬にかけて、一部公園照明灯の消灯を予定しています。

消灯箇所の一覧は、区ホームページ（<http://www.city.sapporo.jp/teine/dobokubu/kouenryokuka/setudenn.html>）でご確認いただくか、土木センターまでお問い合わせください。

（詳細）土木センター（曙5条5丁目）☎（681）4011

手稲老人福祉
センターから

◆新春かるた大会～小学生と
かるたで交流



日時 1月10日（土）10時～15時
（小学生との交流は13時から）。

場所 同センター1階大広間。
対象 市内在住の60歳以上の方。
申込 1月7日（水）までに電話か窓口で申し込み。
（申込先・詳細）手稲老人福祉センター（曙2条1丁目）☎（684）3131

区民センターから

◆手稲区民ダンスの集い

日時 12月19日(金)13時30分～15時30分。
場所 同センター2階区民ホール。
費用 300円(当日納入)。
持ち物 ダンスシューズ、ヒールキャップ。
申込 当日、直接会場へお越しください。

◆女の子も大歓迎「こどもサッカー教室」

日時 12月25日(木)、27日(土)、1月5日(月)、8日(木)の全4回。各日①13時～14時、②14時～15時30分。
場所 同センター1階体育室。
対象 ①5歳～小学1年生、②小学2年生～6年生。
定員 各先着①10人、②15人。
費用 2千200円。
持ち物 サッカーボール(無い場合は要相談)、運動靴、飲み物。
申込 12月12日(金)9時から電話か窓口で申し込み。

曙図書館から

◆おたのしみ会

出演 読み聞かせの会「わらび」。
内容 大型紙芝居、ボードビル、人形劇、パネルシアターほか。
日時 12月20日(土)14時～15時。
場所 同館2階第1集会室。
◆楽しいお話し会
日時 12月13日(土)、27日(土)、1月10日(土)14時30分～15時、12月24日(水)、12月29日(月)～1月3日(土)は休館日です。
〔詳細〕曙図書館(曙2条1丁目) ☎(685)4946

新発寒地区センターから

◆図書室企画「クリスマスマス会」

内容 ボードビル、マジックシヨ、サンタクロース登場!?
日時 12月20日(土)14時～14時40分。
場所 同センター1階体育室。
申込 当日、直接会場へお越しください。

◆手打ちそば教室「私が作る年越しそば」

日時 12月23日(祝)①10時～11時、②11時30分～12時30分、③13時30分～14時30分。
場所 同センター2階集会室。
対象 15歳以上の方(中高生は除く)。
定員 各先着10人。
費用 2千100円(材料費込み)。

持ち物 エプロン、三角巾、タオル2～3枚、持ち帰り用密閉容器(30cm角程度)。
申込 12月11日(木)9時から電話か窓口で申し込み。

◆小学生冬休み企画「手品教室」

◆小学生冬休み企画「手品教室」
手品を覚えて友達に披露してみよう。
日時 1月7日(水)10時～11時30分。
場所 同センター2階集会室。
対象 小学生。
定員 先着16人。
費用 千200円(材料費込み)。
申込 12月17日(水)9時から電話か窓口で申し込み。

◆ダンスの集い

日時 1月9日(金)13時30分～15時30分。
場所 同センター1階体育室。

費用 300円(当日納入)。
持ち物 ダンスシューズ、ヒールキャップ。
申込 当日、直接会場へお越しください。
〔申込先・詳細〕新発寒地区センター(新発寒5条4丁目) ☎(684)5571

ていね食育フェア

「ていね食育フェア」を初開催します。参加は無料です。ぜひご来場ください。

◆開催日:1月6日(火) ◆場所:区民センター(前田1条11丁目)

イベント名	時間	場所	内容
遊びのコーナー	10時～	区民ホール	「食育輪投げ」「朝ごはんカレンダー作り」ほか。 「食育〇×クイズ」「ていねとの撮影会」ほか。
ステージイベント	12時		
食育講演会	13時～14時	第1・2会議室	演題「心と体を育むおいしい食卓を」 講師 能戸英里氏(のこたべ子どもごはん研究家) ※12月11日(木)9時から電話か窓口で申し込み(先着50人)。

《申込先・詳細》保健センター ☎681-1211

「ていねっていいね! 区民の集い」開催

手稲区親善大使
三浦雄一郎さんを迎えて



「手稲山の日」である10月23日に、手稲区民センターで「区民の集い」が開催されました。手稲区親善大使である三浦雄一郎さんと区民約220人が、手稲山の魅力について考えました。三浦さんは講演会の中で、持病を克服し80歳になってからエベレスト登頂に成功した体験を話し、チャレンジ精神の大切さを参加者に伝えました。

《詳細》地域振興課まちづくり調整担当 ☎681-2445

手稲コミュニティセンターから

◆きらきらシニア教室〜健康長寿の食事について

日時 12月17日(水)13時〜15時
場所 同センター2階第1・2会議室。

対象 区内在住で原則65歳以上の方。

定員 先着20人。

費用 100円(当日納入)。

申込 12月11日(木)10時から電話か窓口で申し込み。

◆手稲人が語る「手稲のための手稲の話」講座〜「本道移住、我が家のルーツ」のお話

日時 1月20日(火)13時30分〜15時。

場所 同センター2階第1・2会議室。

対象 区内在住の方。

定員 先着40人。

費用 300円(当日納入)。

申込 12月24日(水)10時から電話か窓口で申し込み。

話か窓口で申し込み。

◆民謡を楽しむ集い

民謡を聞いたたり、歌ったり、楽しいひとときを過ごしましょう。

日時 1月23日(金)14時〜15時。

場所 同センター1階和室こぶし・しらかば。

定員 先着20人。

費用 200円(当日納入)。

申込 12月24日(水)10時から電話か窓口で申し込み。

◆ダンスの集い

日時 12月23日(木)、1月6日(火)13時〜15時。

場所 同センター1階ホール。

費用 各日300円(当日納入)。

持ち物 ダンスシューズ、ヒールキャップ。

申込 当日、直接会場へお越しください。

申込先・詳細 手稲コミュニティセンター(手稲本町3条1丁目) ☎(681)2133

星置地区センターから

◆子どもボーセラーツ教室

陶器製の鉛筆立てに絵付けをしよう。

日時 12月27日(土)10時30分〜12時。

場所 同センター1階和室。

対象 小学生。

定員 先着16人。

費用 千円(材料費込み)。

申込 12月16日(火)9時から電話か窓口で申し込み。

◆ダンスの集い

日時 1月6日(火)13時〜15時。

場所 同センター1階体育室。

費用 300円(当日納入)。

持ち物 ダンスシューズ、ヒールキャップ。

申込 当日、直接会場へお越しください。

申込先・詳細 星置地区センター(星置2条3丁目) ☎(695)3220

平成27年手稲区成人式のご案内

▼日時

1月12日(祝)13時30分から。

※開場は13時。

▼会場

手稲区体育館(曙2条1丁目)。

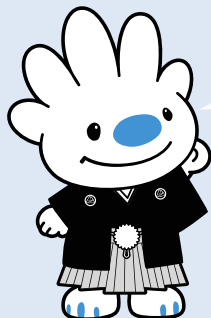
※駐車場はありませんので、公共交通機関をご利用願います。

▼対象

平成6年4月2日から平成7年4月1日までに生まれた方。



▲平成26年手稲区成人式の様子



対象者(区内に住民登録のある方)に案内状をお送りしておりますが、12月12日(金)までに届かない場合はご連絡ください。

なお、区内に住民登録がない方で、出席を希望される場合は、当日、直接会場へお越しください。

《詳細》地域振興課地域活動担当 ☎681-2445

●窓口業務

住民票・印鑑証明などの各種証明、出生届・死亡届や、市税の納入などの窓口業務のことは、全市版 30 ページをご覧ください。

なお、12月の窓口は混雑することが予想されますので、お早めにお越しください。

●区民センター、手稲コミュニティセンター、各地区センター

区民センター、手稲コミュニティセンター、各地区センターは12月29日(月)～1月3日(土)の間、休みます。休館期間中に始まる貸室の申し込みは、12月28日(日)に繰り上げて受け付けを開始します。詳しくは各施設へお問い合わせください。

《詳細》区民センター ☎ 681-5121、手稲コミュニティセンター ☎ 681-2133、
新発寒地区センター ☎ 684-5571、星置地区センター ☎ 695-3220

●ごみ収集

◆ごみステーションのごみ収集

12月31日(水)～1月4日(日)は休みです。各地区の年末年始の収集日については、「札幌市家庭ごみ収集日カレンダー」でご確認ください。

ごみは必ず収集日当日の朝、8時30分までにごみステーションに出してください。

なお、年末年始はごみの量が増えるため、収集時間が遅れることがあります。

《詳細》西清掃事務所 (西区発寒 15 条 14 丁目) ☎ 664-0053 (8時～16時30分)

◆大型ごみの収集申し込み

12月29日(月)～1月3日(土)は、申し込みの受け付けは休みとなります。年末年始の収集日については、全市版 31 ページをご覧ください。収集日の2日前までに電話で申し込みください。

《詳細》大型ごみ収集センター ☎ 281-8153 (9時～16時30分)

●相談コーナー

相談名	相談日	時間	本年最終日 (12月)	新年初日 (1月)
交通事故相談	第2・4月曜日	9時30分～12時15分 13時～16時	12月22日(月)	1月26日(月)
家庭生活相談	火・水曜日	10時～12時 13時～16時	12月24日(水)	1月6日(火)
行政相談	木曜日	13時～16時	12月25日(木)	1月8日(木)
法律相談 (予約制・先着8人)	第1・3金曜日	・相談日当日9時から ☎ 681-2400 で受け付け ・相談は午後から (指定の時間) ・1人20分	12月19日(金)	1月16日(金)
司法書士相談	第2・4金曜日	13時～16時 (事前予約は不要) ・開始時に相談希望者複数の場合、相談順を 抽選	12月26日(金)	1月9日(金)
職業相談 (あいワーク手稲)	月～金曜日	8時45分～17時	12月26日(金)	1月5日(月)

《詳細》総務企画課広聴係 ☎ 681-2432
あいワーク手稲 (求職者支援センター) ☎ 681-2633

●公共施設にお越しの際は、できるだけ公共交通機関をご利用ください。