

手稲区役所・お問い合わせ先

8時45分～17時15分（土・日曜、祝・休日、年末年始を除く）

■総務企画課

庶務係 ☎ 681-2425
 地域安全担当 ☎ 681-2425
 選挙係 ☎ 681-2427
 広聴係 ☎ 681-2432
 ■地域振興課 ☎ 681-2445
 ■戸籍住民課
 戸籍係 ☎ 681-2448
 住民記録係 ☎ 681-2451

■維持管理課

（土木センター）☎ 681-4011
 ■保健福祉課
 地域福祉係 ☎ 681-2478
 福祉助成係 ☎ 681-2487
 給付事務係 ☎ 681-2491
 福祉支援係 ☎ 681-2492
 保健支援係 ☎ 681-2497
 相談担当係 ☎ 681-2504

■健康・子ども課

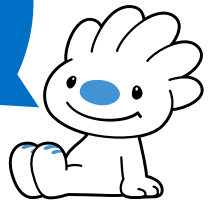
（保健センター）☎ 681-1211
 子育て支援係 ☎ 681-1342
 ■保護課
 相談担当係 ☎ 681-2549
 ■保険年金課
 保険係 ☎ 681-2568
 収納係 ☎ 681-2575
 年金係 ☎ 681-2584

市税に関すること

■西部市税事務所（西区琴似3-1）
 市税証明・口座振替 ☎ 618-3912
 納税相談 ☎ 618-3913
 個人の市・道民税 ☎ 618-3914
 固定資産税（土地）☎ 618-3917
 固定資産税（家屋）☎ 618-3918
 ■中央市税事務所（中央区北2東4）
 軽自動車税 ☎ 211-3076

手稲区からの
お知らせ

12月11日～1月10日
の区内の情報です



子育て支援係から

◆親子deビクス

親子で楽しく音楽に合わせて体を動かし、リフレッシュしましょう。

講師 ①谷口美由紀氏（さつぽろ健康スポーツ財団登録指導員）、②宮本留美子氏（健康運動指導士）。

日時・対象 ①1月14日（水）10時30分～11時30分（2歳から就学前のお子さんとその保護者）、②1月19日（月）10時～10時45分（0歳から1歳未満のお子さんとその保護者）、③1月19日（月）11時15分～12時（1歳から2歳未満のお子さんとその保護者）。

①②③とも区内在住の方。

場所 区民センター2階区民

国保からのお知らせ

平成26年度国民健康保険料の第6期納付期限が過ぎています。お忘れの方はお早めに納付してください。

また、病気や失業などで保険料の納付が困難な方はご相談ください。

夜間相談日 12月16日（火）、18日（木）の20時まで。

休日相談日 12月21日（日）9時～14時30分。

場所 区役所2階①番窓口（前田1条11丁目）。

夜間相談日 毎週木曜日20時

西部市税事務所から

毎週木曜日に夜間納税相談窓口を開設しています。平日の日中にお時間の取れない方は、この機会をご利用ください。

夜間相談日 毎週木曜日20時

札幌市
自治振興功労者表彰

多年にわたり、地域の発展に尽くされた方の功績をたたえ、「札幌市自治振興功労者」の表彰式が行われました。手稲区からは、手稲中央連合町内会会長として、地域住民活動を通じ地域の自治振興に大きく貢献された細野邦夫さんが受賞されました。



心からお祝い
申し上げます。

《詳細》地域振興課まちづくり推進係
☎ 681-2445

公園照明灯の
消灯について

節電のため、12月中旬から翌年4月中旬にかけて、一部公園照明灯の消灯を予定しています。

消灯箇所の一覧は、区ホームページ（http://www.city.sapporo.jp/teine/dobokubu/kouenryokuka/setuden.html）でご確認いただくか、土木センターまでお問い合わせください。

（詳細）土木センター（曙5条5丁目）☎（681）4011

手稲老人福祉
センターから

◆新春かるた大会～小学生と
かるたで交流



日時 1月10日（土）10時～15時
（小学生との交流は13時から）。

場所 同センター1階大広間。
対象 市内在住の60歳以上の方。
申込 1月7日（水）までに電話か窓口で申し込み。
（申込先・詳細）手稲老人福祉センター（曙2条1丁目）☎（684）3131