

**申し込み時の
必要事項**

- ① 行事名(希望する日時・曜日・会場・コースなども) ② 住所(郵便番号も) ③ 氏名(ふりがな) ④ 年齢
⑤ 電話番号(ファクスの方はファクス番号、メールの方はEメールアドレスも) ⑥ 学校名・学年(児童・生徒のみ)
⑦ 返信先(往復はがきの場合) ※申し込みは1人(1組)1通です

北海道・札幌を
もっと盛り上げるために

旬の道産食材

12月の中央卸売市場の
おすすめ

魚介 ホタテ、タコ、ソイ

問中央卸売市場 ☎611-3114、HP

防災協会救命講習会

- △①夜間普通救命▽
△心肺蘇生法や応急手当で。△
☎1月19日(月)、29日(木)18時
～21時。市内に居住か通勤す
る16歳以上の方各20人。
☎12月11日(木)から。△(先着)
△②応急手当普及員養成▽
△応急手当の指導方法など。
☎1月21日(水)～23日(金)9時
～17時。全3回。市内に居住
か通勤する18歳以上の方30人
△往復はがきに**上欄必要事項**
を記入し、12月14日(日)(必着)
まで。(抽選)

- ※①②の所市民防災センター
申込先 問防災協会 ☎003-0023 白
石区南郷通6北市民防災セン
ター1内) ☎(861)1211

消費者志向経営促進セミナー

- △食品表示の基礎知識。1
月23日(金)13時30分～15時30分。
△所定エルプラザ(19ヶ所)。85人。
△☎、FAX、E。上欄**必要事項**
(事業者は会社名、会社連絡
先も)を記入し、1月15日(木)

までに消費者支援ネット北海
道(☎(221)5884、FAX(221)
5887、E honnet1222@aito.
ocean.jp)へ。(抽選) HP

問消費者センター ☎(211)2
245

**迷子札をつけよう
フォトコンテスト**

- △鑑札や注射済票、迷子札な
どを付けた犬猫の写真を集
め、選考あり。
△☎はがき、E、直接。上欄**必
要事項**と犬猫の種類・名前を
記入し、12月25日(木)(必着)ま
で。

申込先 問動物管理センター
(☎063-0869 西区八軒9東5) ☎
(736)6134、E dophoto26@
city.sapporo.jp、HP

**冬期間は自転車利用を
控えましょう**

- 冬の路面は滑りやすく、転
倒する危険性が高まります。
路面は乾いていても、天候が
急変し、瞬時に路面が凍結し
ますので、冬期間はできるだ
け自転車利用を控えましょう。
問区政課 ☎(211)2252

灯油の漏えいにご注意を

- 屋根からの落雪などによっ
て、燃料タンクの配管などか
ら灯油が漏えいし、環境に影
響を与える事故が発生してい
ます。タンクや配管などを点
検し、事故を防止しましょう。
問環境対策課 ☎(211)2882、HP

**消火栓や防火水槽の除雪に
ご協力を**

- 消火栓や防火水槽は、火災
が発生したときに使用する大
切な施設です。消防署も除雪
を行っていますが、大雪時は
お近くの消火栓周りの除雪に
ご協力ください。

問消防救助課 ☎(215)2060

ノロウイルスにご注意を

- 11月～3月はノロウイルス
による食中毒が多発します。
次の点に注意して予防しま
しょう。①しっかりと手洗い、②
食材は中心まで加熱、③調理
器具は熱湯や塩素系漂白剤で
消毒、④下痢などの症状があ
るときは調理しない、⑤感染
した人の嘔吐物や便を処理し
たときは塩素系漂白剤で消毒。
問食の安全推進課 ☎(622)51
70、HP

防火力レンダーを配布

- 先着100人に配布します。
☎12月15日(月)から。
問各消防署。
問予防課 ☎(215)2040

福祉・健康

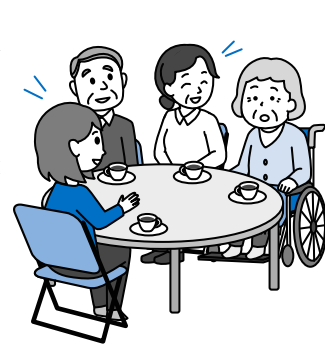
福祉用具展示会・相談会

- ☎12月13日(土)9時～12時。
問雪道に適した用具の展示

所社会福祉総合センター(中
央区大通西19)。

問市社会福祉協議会 ☎(614)3
343

認知症カフェ



- △介護の相談やリハビリ体験。
☎12月20日(土)13時30分～16時。
△所定 西円山病院(中央区円山
西町4)。30人。
☎12月11日(木)から西円山病院
☎(642)4121へ。(先着)

問介護保険課 ☎(211)2547

**障がいのある方の
就職を支援するセミナー**

- ☎12月16日(火)～19日(金)9時～
12時。全4回。
△所定 キャリアバンク。精神・
身体障がいのある方8人。
△☎、FAX、E、直接。上欄**必
要事項**と利用事業所名、障が
い種別と等級を記入し、12月
12日(金)までにキャリアバンク
(中央区北5西5sappo
ro55ビル内、☎(251)331
3、FAX(223)3048、E genk
i@career-bank.co.jp)へ。(抽選)

問障がい福祉課 ☎(211)293

**6、HP
精神療養講座**

- △発達障がいへの理解。
☎12月20日(土)14時～16時。
W.E.S.T.19(中央区大通西19)。
問市コールセンター ☎(222)
4894

**ひとり親家庭支援センター
から**

- △父子家庭相談員の利用を▽
△生活や就業、離婚など。
△電話相談 ☎(632)7132。
△来所面談事前に☎の上、直接。
☎火・木曜12時～19時、土曜
10時～17時(12月30日、1月
1日、3日を除く)。

△父子家庭の方、離婚を考
えている男性。
△パワーポイント3級講習会▽
☎1月13日～2月5日の
火・木曜18時15分～20時45分。
全8回。ひとり親家庭の親と
寡婦(かつて母子家庭の母
だった方)でワード・エクセル
3級を持つ方20人。
¥3千500円。検定料4千100円。
△☎はがき、直接。上欄**必要事
項**を記入し、12月18日(木)21
日(日)(必着)まで。12月18日(木)
19日(金)は区健康・子ども課で
も受け付け。(抽選)。2歳以上
の無料託児あり(要予約)。
△親子の羊毛フェルト講座▽
△雪だるまや羊を再現。
☎1月18日(日)13時30分～15
時30分。ひとり親家庭の親と