

12月

札幌市からの お知らせ

申し込み時の必要事項

- ①行事名(希望する日時・会場・コースなども)
- ②住所(郵便番号も)
- ③氏名(ふりがな)
- ④年齢
- ⑤電話番号(ファクスの方はファクス番号も)
- ⑥学校名・学年(児童・生徒のみ)
- ⑦返信先(往復はがきの場合)

※申し込みは1人(1組)1通です

ホームページ www.city.sapporo.jp/somu/koho-shi/index.html

- ・21日「趣味・教養」以降のお知らせのうち、費用、申し込み方法の記載がない場合は、それぞれ無料、当日会場へ行く催しです
- ・「主な施設」のお知らせの費用は入館料を含んでいます。申し込み開始時間は各問い合わせ先に確認してください
- ・施設や催しの中には、高齢者や障がい者などの料金が割引になる場合もあります

今月の 話題 TOPICS

地下鉄でもベビーカーが利用しやすい環境づくりを進めます

ベビーカーを使用する方が安心して地下鉄や駅構内を利用できるように、ベビーカーの優先スペースの確保や乗車方法の案内を、12月から順次行います。皆様のご協力をお願いします。

知っておこう！

ベビーカーマーク



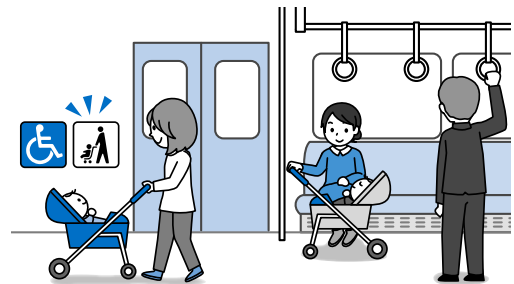
ベビーカー優先の場所であることを示すマーク。公共交通機関や商業施設に掲示されています。

車いす用スペースをベビーカーを使用する方も利用しやすく

これまで車いすの表示のみであったため、ベビーカーマークを追加。優先スペースが利用しやすくなります。

ベビーカーは折り畳まずに乗車できます

地下鉄はベビーカーに子どもを乗せたまま利用できます。車内では安全のため、車輪にストッパーをかけてください。



ベビーカーは乗降に時間がかかったり、スペースを広く利用したりすることがあります。誰もが地下鉄を安心して利用できるように、皆様のお気遣いをお願いします。

問い合わせ 高速電車部業務課 ☎896-2744



主な施設

青少年科学館 〒004-0051 厚別区厚別中央1の5 ☎892-5001 FAX 894-5445

行事名	内容	日時	対象・費用	申込・備考
市天文台 夜間公開	口径20cmの望遠鏡で星を観望。対象は秋から冬の星座	12/19(金)、20(土)、21(日)、1/9(金)、10(土) 18時～20時	無料	当日直接会場へ。会場は市天文台(中央区中島公園内)。荒天時は中止。当日17時以降、市天文台 ☎511-9624に確認。問い合わせは ☎892-5004
冬の特別展 深海への挑戦	深海の探査技術や生物が分かる展示・実験	1/4(日)～18(日)9時30分～16時30分	700円。小中学生無料	
ちびっこ ワークショップ 子ども	磁石やマジックテープを使った釣りゲーム	12/13(土)12時～15時	3歳以上の未就学児と保護者。無料。同伴の保護者は700円	当日直接会場へ
科学館の 工作室 子ども	①ハンドルを回すとカエルが縄跳びをする工作 ②磁石の力で犬が羊を柵の中に追い込む工作	12/14(日)、21(日)、23(水)10時50分～11時35分、13時10分～13時55分、14時20分～15時5分	1人で参加でき、はさみが使える中学生以下の方。①②いずれも各回12人。①は300円、②は200円	当日9時30分から青少年科学館で配布する整理券が必要。(先着)
ペーパークラフトで除雪車作り 子ども	除雪車が活躍するDVDを観賞し、紙で除雪車を作る	1/10(土)10時～12時、14時～16時	小学4年～6年各40人。無料	☎、FAX、E。上記必要事項を記入し、12/22(月)までに市コールセンター(1ページ)へ。(抽選)