

6月

札幌市からの お知らせ

申し込み時の必要事項

- ①行事名(希望する日時・会場・コースなども)
- ②住所(郵便番号も)
- ③氏名(ふりがな)
- ④年齢
- ⑤電話番号(ファクスの方はファクス番号も)
- ⑥学校名・学年(児童・生徒のみ)
- ⑦返信先(往復はがきの場合)

※申し込みは1人(1組)1通です

ホームページ www.city.sapporo.jp/somu/koho-shi/index.html

- ・20%「趣味・教養」以降のお知らせのうち、費用、申し込み方法の記載がない場合は、それぞれ無料、当日会場へ行く催しです
- ・「主な施設」のお知らせの費用は入館料を含んでいます ・申込開始時間は各問い合わせ先に確認してください
- ・施設や催しの中には、高齢者や障がい者などの料金が割引になる場合もあります

今月の 話題 TOPICS

57市町村が
参加!

いいとこ撮り北海道 フォトコンサミット

期間 6/30(月)~7/6(日)11時~19時
会場 駅前通地下北3条付近

道内市町村の魅力が一堂に集まるイベントを開催

道内各地のフォトコンテストの優秀作品を一度に見られる催し「いいとこ撮り北海道」を開催します。期間中は、各地の特産品が当たる抽選会や写真講座などのイベントも盛りだくさん。夏休みのお出掛けの参考に、ぜひお越しください。

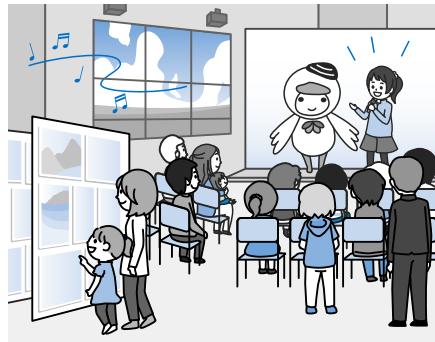
見どころその1 写真展示

四季の風景や文化など200点以上の作品を展示。写真を通して、市町村ごとの特色を感じることができます。

見どころその2 ステージイベント

各地域の観光名所やグルメなどを、18市町村が日替わりで紹介。特産品がもらえる抽選会も実施します。

この他にもさまざまなイベントがあります。



各日先着
100人

ポストカードを
プレゼント!

会場で配布するアンケートに答えた方に、展示されている写真を基に作られたポストカード4枚1組を差し上げます。

問い合わせ政策企画部企画課 ☎211-2192

主な施設

青少年科学館 〒004-0051 厚別区厚別中央1の5 ☎892-5001 FAX 894-5445 E tenji@ssc.slp.or.jp

行事名	内容	日時	対象・費用	申込・備考
市天文台 夜間公開	口径20cmの望遠鏡で観望。対象は①火星・土星・春から夏の星座②土星・春から夏の星座	①は6/20(金)~22(日)、②は7/4(金)~6(日)。いずれも20時~22時	中学生以下は保護者同伴。無料	当日直接会場へ。会場は市天文台(中央区中島公園内)。悪天時は天文に関する質疑応答を実施。当日19時以降、市天文台 ☎511-9624へ確認。問い合わせは ☎892-5004
科学館 天体観望会	火星、土星、春から夏の星座	6/28(土)20時~22時	無料	当日直接会場へ。悪天時は中止。当日19時以降、青少年科学館 ☎892-5004へ確認。問い合わせは ☎892-5004
土曜工作	手回し充電式のラジオを製作	7/5(土)、19(土)13時~17時	小学4年以上の方各12人。小学生は保護者同伴。2,500円	FAX、E、直接。上記必要事項を記入し、6/24(火)までに青少年科学館へ。(抽選)
プラネタリウム 夜間特別投影	星空を見ながら、星座として描かれた珍しい動物たちを探す	7/26(土)19時~20時	200人。中学生以下は保護者同伴。500円。中学生以下無料	往復はがき、FAX、E。上記必要事項と参加人数を記入し、7/10(木)(必着)までに青少年科学館(Eastropla@ssc.slp.or.jp)へ。(抽選)。空きがある場合、翌日から ☎892-5004で受け付け。問い合わせは ☎892-5004
宇宙の日 作文・絵画コンテスト作品募集 子ども	テーマは「宇宙たんけん」。小中学校の各部門ごとに優秀作品を選定	—	小中学生	作品に上記必要事項を記入した用紙を添えて、7/31(木)(必着)までに青少年科学館へ。作品返却はなし。作文は400字詰め原稿用紙2枚~5枚(自筆)。絵画はA2判以下(画材は自由。CGは不可)。応募作品は未発表の作品に限る

◀次のページへ続く

☎ = 電話 FAX = ファクス E = Eメール HP = ホームページ(12ページ)に詳しい内容を掲載しているもの

📍直接会場 = 当日直接参加するもの 申込 = 申し込みを要するもの 子ども = 子ども向けの催し

📄要確認 = 詳細を施設へお問い合わせいただくか、施設のホームページ、チラシなどで確認いただくもの

お知らせ
の
見
方

🔍 前ページからの続き

■青少年科学館

行事名	内容	日時	対象・費用	申込・備考
ちびっこワーク ショップ 子ども	紙とストローで、息を吹くと飛ぶ工作物を作る	6/14(土)12時～15時	3歳以上の未就学児と保護者。700円。中学生以下無料	当日直接会場へ
科学館の 工作室 子ども	①お花模様が見えるスコープ②後ろに引いて手を離すと前に進む車	6/15(日)、22(日)、29(日)10時50分、13時10分、14時20分	小中学生各回12人。①は200円、②は300円	当日9時から青少年科学館で配布する整理券が必要。(先着)
サイエンジャー 科学教室 子ども	火山や噴火の仕組みを実験を交えて学ぶ	6/28(土)10時30分～11時30分、13時30分～14時30分	小中学生各30人。無料。同伴の保護者は700円	FAX、E、直接。右ページ必要事項を記入し、6/19(木)までに青少年科学館へ。(抽選)

若者支援総合センター・若者活動センター

行事名	内容	日時	対象・費用	申込・備考
(アカシア) ボランティア スタッフ募集	高校生のためのコミュニティカフェ「be cafe」の運営スタッフを募集	6/18からの隔週水曜。6/14(土)11時に説明会を開催	市内か近郊の大学、大学院に通う学生。無料	☎、E、直接。右ページ必要事項を記入し、随時アカシア若者活動センター(東区北22東1、☎752-7959、E akashia@sapporo-youth.jp)へ
(アカシア) バスケットボール 親睦大会	勝敗による順位付けを行わない、バスケットボールを通じた交流会	7/13(日)9時～17時	15歳～34歳の方が3分の2以上いる団体10組程度。1組5,000円。個人も可。500円	☎、直接。6/11(木)からアカシア若者活動センター(東区北22東1、☎752-7959)へ。(先着)

生涯学習総合センター [ちえりあ] ☎063-0051 西区宮の沢1の1

■生涯学習センター ☎671-2200 FAX 671-2233

行事名	内容	日時	対象・費用	申込・備考
ロビーコンサート	津軽三味線による演奏	6/14(土)12時30分～13時	無料	当日直接会場へ
CDコンサート	クラシックコンサート	6/22(日)13時45分～14時45分	50人。無料	当日会場へ直接。(先着)
ちえりあ特選 若手落語会	落語芸術協会に所属する落語家が6組出演	6/28(土)14時～16時30分	400人。1,300円。前売り1,000円	チケットはちえりあ、市内プレイガイドで発売中。問い合わせは☎671-2121
オペラシアター	解説付きで、オペラ「ニュルンベルクのマイスタージンガー」を上映	7/18(金)13時～18時50分	400人。1,100円	はがき、FAX、右ページ必要事項を記入し、6/25(木)(必着)までに生涯学習センター(ちえりあ内、FAX671-2334)へ。(抽選)。HP。問い合わせは☎671-2311
市民カレッジ (要確認)	①有料。申し込みは6/25(木)までにはがきを送付か、FAX671-2334。(抽選)。HP。問い合わせは☎671-2311 ②プロによるJAZZの手ほどき=8/7(木) ③心理学をビジネスに生かす=8/9(土)			

■リサイクルプラザ宮の沢 ☎671-4153 FAX 671-4156

行事名	内容	日時	対象・費用	申込・備考	
ソファフェア	ソファ6台程度とたんす、戸棚、自転車などを抽選で販売	6/1(日)～15(日)	—	期間中にリサイクルプラザ宮の沢へ直接。6/17(火)10時から公開抽選会を開催し、13時に当選者を発表。1人1点	
市民 交流 広場	常設 コーナー	おもちゃの病院、洋服の交換会、エコクイズラリー、エコ商品販売など	6/24(火)～28(土)10時～18時。おもちゃの修理と最終日は15時30分まで	無料	当日直接会場へ
	エコ 教室	①古布でお手玉②包丁研ぎ③傘布でポケットティッシュ入れ④エンドウ豆のブローチ	①は6/24(火)、②は25(水)、28(土)、③は6/26(木)、④は27(金)。いずれも10時30分～12時、13時30分～15時	各回5人。200円	6/11(木)からリサイクルプラザ宮の沢へ。(先着)
リフォーム教室	①包丁研ぎ ②古布で布ぞうり	①は7/6(日)13時～15時、 ②は13(日)13時～16時	各10人。①は200円、 ②は300円	6/25(木)までにリサイクルプラザ宮の沢へ。(抽選)	
夏休み親子 教室 子ども	①ペットボトルでおもちゃ ②マイ箸	①は7/26(土)、②は27(日)。いずれも13時～15時	小学生と保護者各 10組。1組200円		

札幌コンサートホール [Kitara] ☎064-8649 中央区中島公園内 ☎520-2000 FAX 520-1575

行事名	内容	日時	対象・費用	申込・備考
サマーコンサート	道内の音大を卒業した演奏家たちのデビュー公演	6/20(金)19時	小学生以上の方450人。1,500円。25歳以下500円	チケットはKitaraチケットセンターで発売中。問い合わせはKitaraチケットセンター ☎520-1234
バースデイオル ガンコンサート	フランスを代表するオルガン奏者フランソワ・エスピナスによる演奏	7/4(金)19時	小学生以上の方1,700人。500円	

**申し込み時の
必要事項**

- ① 行事名(希望する日時・曜日・会場・コースなども) ② 住所(郵便番号も) ③ 氏名(ふりがな) ④ 年齢
⑤ 電話番号(ファクスの方はファクス番号、メールの方はEメールアドレスも) ⑥ 学校名・学年(児童・生徒のみ)
⑦ 返信先(往復はがきの場合) ※申し込みは1人(1組)1通です

芸術の森

〒005-0864 南区芸術の森2 ☎592-5111 FAX 592-4120

20%にクーポンあり

行事名	内容	日時	対象・費用	申込・備考
アートマーケット	工芸や絵画などの手作り作品の展示、販売	6/22(日)10時～16時	無料	当日直接会場へ。会場は芸術の森美術館前、工芸館前。悪天時は6/29(日)に延期。問い合わせは☎633-6381
石巻ちゃっこいバッグ展特別ワークショップ	ウエットスーツの端切れを使い、手縫いで小物入れなどを制作	6/22(日)10時30分～12時30分、13時30分～15時30分	小学生以上の方20人。500円	当日会場へ直接。(先着)。会場は工芸館。問い合わせは☎592-4122
ふらっとはんが体験・消しゴム版画	消しゴムを彫ってはんこを作り、名刺サイズの紙に印刷	7/26(土)、27(日)10時30分～12時、13時30分～15時30分	小学生以上の方各日20人。小学生は保護者同伴。500円	当日会場へ直接。(先着)。会場は版画工房。問い合わせは☎592-4122
藍染でハンドタオルを染めよう	天然藍で35cm角のガーゼタオルを染める	7/27(日)10時～12時、14時～15時30分	30人。1,000円	当日会場へ直接。(先着)。会場はクラフト工房。問い合わせは☎592-4122
七宝焼のペンダントづくり	好きな形の金属に、七宝釉薬を焼き付けペンダントを作る	7/27(日)10時～12時、14時～15時30分	45人。1,000円	
こびとの家づくり体験	木片を割って小さな家を作る	7/27(日)10時30分～12時30分、13時30分～16時	100人。500円	当日会場へ直接。(先着)。会場は木工房。問い合わせは☎592-4122
工芸教室 (要確認)	<p>①～⑪は6/13(金)から☎592-4122へ。(先着)、⑫⑬は20(金)までに往復はがきを送付。(抽選)。問い合わせは☎592-4122</p> <p>【子ども教室】①陶芸・ぼかし絵付け小皿=7/5(土)、6(日) ②サンドブラストでボウルに模様を刻もう=7/20(日) 【夏休みクラフトスクール】③和紙染めでうちわを作ろう=7/26(土) ④サンドブラストでタンブラーに模様を刻もう=7/26(土) ⑤陶芸・やさしいまつくりでカップを作ろう=7/26(土)、27(日)</p> <p>【陶芸】⑥はじめての電動ろくろで制作体験=7/19(土)、20(日) 【染色】⑦型染・色糊捺染を学ぶ2日間=7/12(土)・13(日) 【七宝・金工】⑧真鍮でアクセサリを作ろう=7/6(日) ⑨基礎から学ぶ七宝焼と彫金の自由制作=7/12(土) ⑩有線七宝でかんざし作り=7/13(日) ⑪平戸細工の純銀ペンダント作り=7/19(土)</p> <p>【手織】⑫色遊びコットンストールを織る3日間=7/8(火)・15(火)・16(水) 【木工】⑬基礎から学ぶ鉋の仕込み初～中級・2日間=7/12(土)・19(土)</p>			

※教室の案内の送付を希望する方は、随時芸術の森クラフト工房☎592-4122へ

教育文化会館

〒060-0001 中央区北1西13 ☎271-5822 FAX 271-1916

行事名	内容	日時	対象・費用	申込・備考
ハンブンニンゲン・お面舞踏会	お面を作り、新感覚のダンスを楽しむ	7/18(金)18時30分～20時	小学生以上の方20人。1,000円	6/13(金)から教育文化会館へ☎。(先着)
杉原邦生演出 ハムレット	シェークスピアの名作を斬新な演出で上演	7/24(木)19時～21時15分	360人。2,500円	チケットは市内プレイガイドで発売中

彫刻美術館

〒064-0954 中央区宮の森4の12 ☎642-5709 FAX 616-0900

行事名	内容	日時	対象・費用	申込・備考
札幌彫刻賞	候補作品の模型5点を公開。本郷新賞の過去受賞作もパネルで紹介	6/18(水)～21(土)10時～17時。6/20(金)、21(土)は15時まで	無料	当日直接会場へ。会場は道新プラザDO-BOX(中央区大通西3北海道新聞社内)
	記念シンポジウム	彫刻賞の審査員5人による講演	6/20(金)17時15分～19時	100人。無料
石狩・初夏の旅	本郷新ゆかりの石狩浜をバスで訪ねる	6/25(水)9時30分～16時15分	30人。1,600円	6/11(水)から彫刻美術館へ☎。(先着)
サンクスデー	美術館を無料開放	6/29(日)	無料	当日直接会場へ
腹笑い会公演	腹話術愛好会が腹話術、手品などを披露	6/29(日)10時30分～11時30分、14時～15時	無料	
アーティストトーク	展覧会Our Placeの出演作家3人が作品を語る	7/5(土)14時～14時40分	500円。高校生・大学生300円、中学生以下無料	

サンピアザ水族館

〒004-0052 厚別区厚別中央2の5 ☎890-2455 FAX 892-5565

行事名	内容	日時	対象・費用	申込・備考
動物愛護の標語募集	優秀作品は全国コンクールに推薦	7/1(火)～31(木)	—	はがきに上欄必要事項と標語を記入し、7/31(木)(必着)までにサンピアザ水族館へ。選考あり。7/1(火)から館内に設置する用紙でも受け付け

☎ = 電話 FAX = ファクス E = Eメール HP = ホームページ(12ページ)に詳しい内容を掲載しているもの

☑ = 直接会場 = 当日直接参加するもの ☑ = 要申込 = 申し込みを要するもの ☑ = 子ども = 子ども向けの催し

☑ = 要確認 = 詳細を施設へお問い合わせいただくか、施設のホームページ、チラシなどで確認いただくもの

お知らせ
の
見
方

リンケージプラザ 〒060-0001 中央区北1西9

■博物館活動センター ☎200-5002 FAX 200-5003

行事名	内容	日時	対象・費用	申込・備考
水草の絵本 読み聞かせ	絵本の読み聞かせと、水草と水中の生き物の関わりを解説	6/14(土)14時～14時30分	3歳以上の方。無料	当日直接会場へ

■ボランティア活動センター ☎223-6005 FAX 261-8881

行事名	内容	日時	対象・費用	申込・備考
フランス料理を楽しむ社会福祉食卓	フランス料理をホテルで味わう	7/8(火)12時～14時	障がいのある方とその家族・介護者30組60人。1人1,500円	☎、FAX。上欄必要事項を記入し、6/23(月)までにボランティア活動センターへ。(抽選)。会場はホテルモンテレーデルホフ(中央区北2西1)
障がい者講師養成講座	障がいのある方が講演などで講師になるための講座	7/14(月)～8/25(月)。全10回	障害者手帳をお持ちの方20人。無料	☎、FAX。上欄必要事項を記入し、6/11(水)からボランティア活動センターへ。(先着)
研修会 (要確認)	☑有料あり。申し込みは①は6/19(木)、②④は20(金)、③は6/11(水)、⑤は27(金)、⑥は7/1(火)、⑦は2(水)、⑧⑨は3(木)、⑩は8(火)、⑪は9(水)、⑫は10(木)から☎、FAX。(先着)。問い合わせは市コールセンター☎222-4894 ①発達障がいについて考える=8/19(火) ②地域福祉マップ作成=8/20(水) ③介護サポーター=8/21(木)、9/2(火) ④子どもへの読み聞かせボランティア中級=8/22(金)開講全2回 ⑤介護老人福祉施設月寒あさがの郷見学セミナー=8/27(水) ⑥傾聴ボランティア中級=9/1(月)開講全2回 ⑦除雪ボランティア説明会=9/2(火) ⑧介護技術初級=9/3(水) ⑨癒し系ボランティア(音楽)=9/3(水) ⑩各地の先進事例を学ぶ(民生委員との連携)=9/8(月) ⑪認知症サポーター養成講座=9/9(火) ⑫発達障がい児=9/10(水)			

豊平川さけ科学館 〒005-0017 南区真駒内公園内 ☎582-7555 FAX 582-1998

行事名	内容	日時	対象・費用	申込・備考
知る・見る・カニさんザリガニさん	川にすむカニとザリガニの話を聞き、実際に触る	6/14(土)14時～15時	小学3年以下の方は保護者同伴。無料	当日直接会場へ
真駒内川をきれいしよう	河川敷のごみ拾いと水質調査の方法を紹介	6/21(土)11時～12時	小学3年以下の方は保護者同伴。無料	
さかなウッチング	川で魚を捕まえて観察。 ①北の沢川 ②星置川 ③琴似発寒川	①は7/5(土)、②は12(土)、③は19(土)。いずれも10時～12時	小学生以上の方各25人。小学生は保護者同伴。300円	往復はがきに参加者全員の上欄必要事項を記入し、6/27(金)(必着)までに豊平川さけ科学館へ。(抽選)

エルプラザ内公共施設 〒060-0808 北区北8西3エルプラザ内

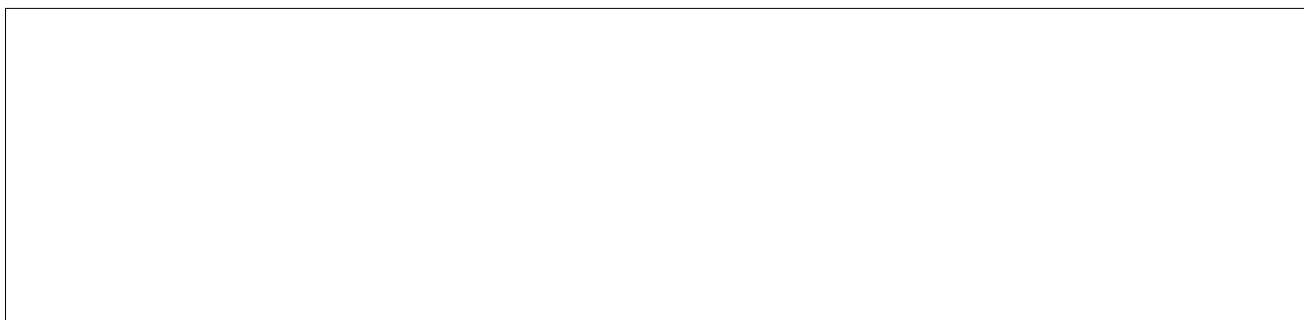
■男女共同参画センター ☎728-1222 FAX 728-1229 E jigyoudan@danjyo.sl-plaza.jp

行事名	内容	日時	対象・費用	申込・備考
ピア・サポーター養成講座	思春期の悩みを同世代が支援するピア・サポーターを目指す講座	6/28(土)・29(日)9時～16時。全2回	高校生・大学生・専門学校生20人。無料	☎、FAX、E。上欄必要事項を記入し、6/11(水)から男女共同参画センター☎728-1255へ。(先着)。HP。問い合わせは☎728-1255
男性向け講演会	これからの時代を生きる男性をテーマに講演	7/3(木)15時～17時	市内に居住が通勤する男性60人。1,000円	☎、E。上欄必要事項を記入し、6/11(水)から男女共同参画センター☎728-1255へ。(先着)。託児希望者は、同時に申し込み(1歳未満の乳幼児、先着5人。1歳～未就学児、先着10人)。問い合わせは☎728-1255
女性リーダー研修	リーダーとして必要なコミュニケーションや時間管理を学ぶ	7/19(土)13時～17時	リーダーや管理職を目指す女性25人。2,000円	

■環境プラザ ☎728-1667 FAX 728-1400

行事名	内容	日時	対象・費用	申込・備考
エコプラマーケット ☑子ども	買い物ゲームを通して環境への配慮を学ぶ	6/14(土)、28(土)10時～15時	小学生。無料	当日直接会場へ

広告



**申し込み時の
必要事項**

- ① 行事名(希望する日時・曜日・会場・コースなども) ② 住所(郵便番号も) ③ 氏名(ふりがな) ④ 年齢
⑤ 電話番号(ファクスの方はファクス番号、メールの方はEメールアドレスも) ⑥ 学校名・学年(児童・生徒のみ)
⑦ 返信先(往復はがきの場合) ※申し込みは1人(1組)1通です

緑のセンター

■豊平公園緑のセンター 〒062-0905 豊平区豊平5の13 ☎811-6568 FAX 811-7338 ※緑の相談専用☎811-9370

行事名	内容	日時	対象・費用	申込・備考
展示会	①ミニ盆栽と山草 ②斑入り植物 ③現代押し花アート	①は6/13(金)～15(日)、②は6/14(土)～15(日)、③は17(火)～22(日)	無料	当日直接会場へ。問い合わせは☎811-6568
クラブ講習会	①アケビのハンギングバスケットと花植え ②現代押し花アート・ミニ額作り	①は6/25(水)、②は7/8(火)。いずれも10時～12時	各20人。2,500円	6/11(水)から豊平公園緑のセンター☎811-6568へ。(先着)
自然教室	夏の観察会	6/28(土)10時～12時	25人。100円	
園芸教室	①洋ランの夏の管理②果樹などの夏の病害虫防除③秋野菜の種まきと管理④イチゴ栽培⑤盆栽の夏の管理と草物盆栽作り	①は6/29(日)、②は7/9(水)、③は10(木)、④は12(土)、⑤は15(火)。いずれも13時30分～15時30分	①～④は各60人、無料。⑤は20人、教材費実費	

■百合が原緑のセンター 〒002-8082 北区百合が原公園210 ☎772-3511 FAX 772-4741

行事名	内容	日時	対象・費用	申込・備考
展示会	①ハンギングバスケット ②セラニウムとハーブの庭 ③貴婦人のイヤリング・フクシア④ユリ	①は6/10(火)～15(日)、②は17(火)～29(日)、③は6/24(火)～7/13(日)、④は7/1(火)～13(日)	130円	当日直接会場へ
イベント	①初夏の公園散策ツアー ②百合が原音楽祭③オリエンテーリング④ユリ月間ガイドツアー	①は6/14(土)、21(土)、28(土)13時～15時、②は28(土)10時～16時、③は7/1(火)～27(日)9時～16時30分、④は7/6(日)13時～15時	無料	当日直接会場へ。②は悪天時は6/29(日)に延期
講習会	①バラの花の後管理 ②ラベンダーの育て方	①は6/22(日)13時～15時、②は7/6(日)10時30分～12時	各20人。130円	6/11(水)から百合が原緑のセンターへ。(先着)
公園ボランティア説明会	公園ボランティアの活動紹介と花壇見学	6/24(火)13時30分～14時30分	20人。無料	

■平岡樹芸センター 〒004-0874 清田区平岡4の3 ☎883-2891 FAX 883-2892

行事名	内容	日時	対象・費用	申込・備考
園芸教室	ゴヨウマツの整枝・剪定	7/6(日)10時～12時、13時30分～15時30分	各20人。300円	6/11(水)から平岡樹芸センターへ。(先着)

さとらんど

〒007-0880 東区丘珠町584 ☎787-0223 FAX 787-0947

行事名	内容	日時	対象・費用	申込・備考
イチゴスイーツフェア	札幌近郊のイチゴやイチゴスイーツの販売など	6/14(土)、15(日)9時～16時	—	当日直接会場へ。会場はさとらんど交流館
パティシエとイチゴスイーツ作り	父の日のプレゼントにイチゴロールケーキを作る	6/14(土)、15(日)11時～12時	各10人。1,000円	☎、直接。6/11(水)からさとらんどへ。(先着)。会場はさとらんど交流館
いちご大福作り	白玉粉を蒸していちご大福を作る	6/14～7/27の土・日曜10時30分～12時	各10人。800円	☎、直接。6/11(水)からさとらんどへ。(先着)。会場はさとらんどセンター
ウォーキング大会	ウォーキングレッスンを受講後、園内を歩く	6/15(日)10時～12時	小学3年以下の方は保護者同伴。無料	当日直接会場へ。会場はさとらんどセンター前。悪天時は中止。当日9時以降、さとらんどへ☎で確認
ハーブガーデン見学とハーブで料理	ハーブガーデンの散策とハーブを使った料理作り	6/26(水)10時～12時	16人。1,300円	☎、直接。6/11(水)からさとらんどへ。(先着)。会場はさとらんどセンター
アケビのかご作り	アケビを編んで収穫した野菜を入れる籠を作る	7/5(土)10時～12時	16人。2,200円	
季節の野菜でパン作り	旬の野菜をたっぷり使ったパン講座	7/8(火)10時～12時	16人。1,300円	
三國清三シェフによる子ども食農セミナー(子ども)	味覚や食、農に関するセミナーと三國シェフ監修の地元食材を生かしたランチ	7/13(日)11時～13時30分	小学3年～6年の子と保護者80人。1,000円。小学生500円	往復はがきに上欄必要事項とアレルギーの有無を記入し、6/25(水)(消印有効)までにさとらんどへ。(抽選)。会場はさとらんどセンター

☎ = 電話 FAX = ファクス E = Eメール HP = ホームページ(12ページ)に詳しい内容を掲載しているもの

📍**直接会場** = 当日直接参加するもの 📄**要申込** = 申し込みを要するもの 👤**子ども** = 子ども向けの催し

📄**要確認** = 詳細を施設へお問い合わせいただくか、施設のホームページ、チラシなどで確認いただくもの

お知らせ
の
見
方

円山動物園 ☎064-0959 中央区宮ヶ丘3 ☎621-1426 FAX 621-1428

行事名	内容	日時	対象・費用	申込・備考
アフリカの動物と私たちの未来	アフリカの人々と野生動物の関わりから、動物との共存を考える	6/15(日)13時30分～14時30分	入園料600円。中学生以下無料	当日直接会場へ。会場は動物科学館
サケテレーリング	園内を巡りながら、動物とサケとの関わりを解説	6/21(土)13時30分～15時	小学生以上の方20人。入園料600円。中学生以下無料	☎、FAX。上欄必要事項を記入し、6/11(木)から円山動物園へ。(先着)。会場は動物園センター
アフリカの文化を知る日	アフリカの①食べ物などの販売②講演③ゲーム体験	6/22(日)。①は10時～15時、②は13時～13時30分、③は13時30分～14時	②は80人、③は40人。入園料600円。中学生以下無料	当日直接会場へ。②③は(先着)。会場は動物科学館
エゾシカイベント	エゾシカの現状と食育のお話、シカ肉料理の試食(先着200人)など	6/28(土)10時～15時30分	入園料600円。中学生以下無料	当日直接会場へ。会場は動物科学館ほか
年間パスポートキャンペーン	年間パスポートで期間中2回来園してスタンプを押した方に、抽選で食事券などを進呈	7/1(火)～8/31(日)	年間パスポート1,000円	当日直接会場へ。正門、西門入り口でスタンプカードを配布
大道芸人大集合	大道芸人がパントマイムなどを披露	7/5(土)	入園料600円。中学生以下無料	当日直接会場へ。会場は正門、西門
ちびっこ福引大会 <small>子ども</small>	期間中2回来園してスタンプを押した方に、福引で記念品を進呈	7/1(火)～8/31(日)	中学生以下の方	当日直接会場へ。正門、西門入り口でスタンプカードを配布
動物カード配布 <small>子ども</small>	オリジナルの動物カードをプレゼント	7/5～8/30の土曜	小学生以下の方各日300人。無料	当日会場へ直接。(先着)。正門、西門入り口で配布
野菜つかみどり <small>子ども</small>	新鮮な野菜の詰め放題	7/6(日)9時	小学生以下の方300人。100円	当日会場へ直接。(先着)。会場は西門広場
子どもの一日飼育係 <small>子ども</small>	飼育員と動物舎の掃除や餌作りなどを体験	7/28(月)、8/1(金)、4(月)、5(火)。いずれも8時20分～15時	小学4年～6年各22人。無料	往復はがきを上欄必要事項を記入し、6/30(月)(必着)までに円山動物園へ。(抽選)。会場は園内各所

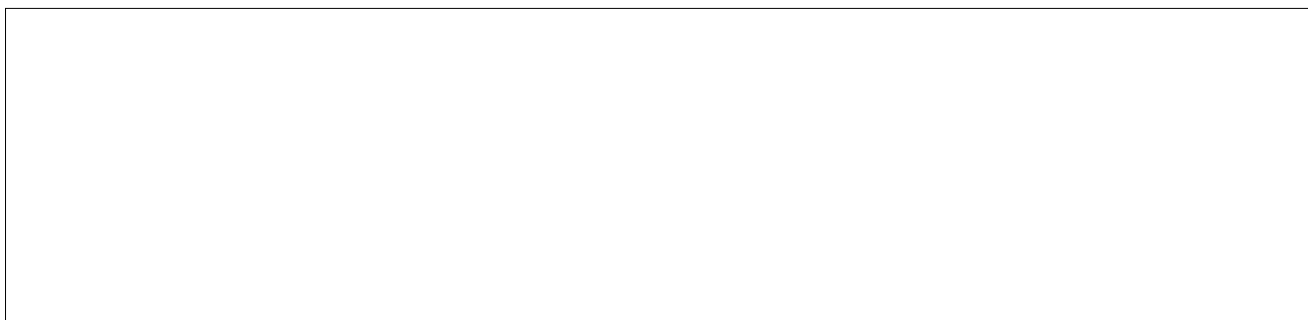
滝野すずらん丘陵公園 ☎005-0862 南区滝野247 ☎592-3333 FAX 592-4061

行事名	内容
催し <small>要確認</small>	<p>📄要申込 有料あり。①③は6/11(木)から☎594-2222、②は12(木)から☎592-3046。(先着)</p> <p>①滝野の森のガイドツアー=10/22(木)までの水・日曜 ②チビっこ釣り大会=6/21(土)</p> <p>③くらしの花園ハーブらいふコンフィチュールとふっくらパンケーキ作り=6/24(火)</p> <p>📍直接会場 無料。ただし入園料と駐車料金は有料</p> <p>④冒険遊び場きのたんの森=10/19(日)までの日曜13時～15時30分</p> <p>⑤チューリップの掘り取り体験=6/14(土)、15(日)11時～15時(当日9時30分から整理券配布)</p>

中央図書館 ☎064-8516 中央区南22西13 ☎512-7320 FAX 512-5783

行事名	内容	日時	対象・費用	申込・備考
サイエンス・フォーラム	知られざる北方四島と先史文化を題材に講演	6/21(土)14時～16時	無料	当日直接会場へ。問い合わせは☎512-7330
変革する図書館	新しい図書館の役割に関するシンポジウム	6/22(日)10時30分～13時	200人。無料	☎、FAX、E。上欄必要事項と参加人数を記入し、6/15(日)までに市コールセンター(1ページ)へ。(抽選)
一日司書体験 <small>子ども</small>	図書の貸し出しや返本、書棚整理などを体験	7/12(土)13時30分～16時	中学生8人。無料	往復はがきを上欄必要事項を記入し、6/23(月)(消印有効)までに中央図書館へ。(抽選)

広告



**申し込み時の
必要事項**

- ① 行事名(希望する日時・曜日・会場・コースなども) ② 住所(郵便番号も) ③ 氏名(ふりがな) ④ 年齢
⑤ 電話番号(ファクスの方はファクス番号、メールの方はEメールアドレスも) ⑥ 学校名・学年(児童・生徒のみ)
⑦ 返信先(往復はがきの場合) ※申し込みは1人(1組)1通です

体育施設

※詳細は各施設へお問い合わせください

■スポーツ教室

施設名	内容
中央体育館 (中央区大通東5) ☎251-1815	【要申込】有料。7/2(水)から順次開講 ①卓球 ②バドミントン ③テニス ④骨盤体操 ⑤ZUMBA ⑥太極舞 ⑦ミツヴァテクニク ⑧ひめトレ&棒体操 ⑨フラダンス ⑩クラシックバレエ(幼児、成人)
美香保体育館 (東区北22東5) ☎741-1972	【要申込】有料。7/1(火)から順次開講 ①フィットネス(ピラティス、リズム体操、ヨガ) ②テニス
月寒体育館 (豊平区月寒東1の8) ☎851-1972	【要申込】有料。7/1(火)から順次開講 ①マンツーマン卓球 ②低学年フィギュアスケート ③ジュニアテニス ④夏休みキッズスケート
中島体育センター (中央区中島公園内) ☎530-5906	【要申込】有料。7/1(火)から順次開講 ①卓球 ②バドミントン(少年少女～中級) ③ヨガ ④キッズジム(幼児、少年少女) ⑤フットサル(幼児、少年) ⑥クラシックバレエ(成人) ⑦ストレッチで健康向上 ⑧脂肪燃焼ボクササイズ ⑨代謝アップエクササイズ ⑩バランスボディピラティス
円山総合運動場 (中央区宮ヶ丘3) ☎641-3015	【要申込】有料。7/1(火)から順次開講 ①パワーヨガ ②骨盤バランス ③太極拳 ④ヨガ ⑤ストレッチ(健康美容、リンパ) ⑥ロコトレ ⑦ジャイロキネシス ⑧ピラティス ⑨らくらくリズム体操
つどーむ (東区栄町885) ☎784-2106	【要申込】有料。7/3(木)から順次開講 ①フラダンス ②ベリーダンス ③ボクササイズ ④からだにやさしい健康体操 ⑤テニス初中級 ⑥ウエストシェイプヨガ ⑦脂肪燃焼ルーシー ⑧あへあほストレッチ ⑨背骨骨盤体操 ⑩初心者パークゴルフ 【一般開放】有料。6/17(火)、23(月)9時～17時 テニス、フットサル、バウンドテニス、ゲートボール、 グラウンドゴルフ、フリースペース ※6/16(月)は施設整備日のため使用できません
宮の沢屋内競技場 (西区宮の沢490) ☎664-6363	【要申込】有料。6/25(水)から順次開講 ①テニス(レベルアップ、トーナメント、実践、ピンポイン ト、フォーメーション、通年スクール、マンツーマン・ グループ) ②少年少女ベースボール ③女子テニス(ゲームレッスン、ペアゲームレッスン、 AB級強化レッスン) ④幼児(テニス、フットサル、からだ遊び塾) ⑤キッズ・ジュニア(テニス、フットサル、リズムダンス、 からだ遊び塾) ⑥フィットネス(ヨガ、美bodyダイエット)

施設名	内容
Fu's (南区藤野) ☎591-8111	【要申込】有料。7/9(水)から順次開講 ①カヌー体験 ②ノルディックウォーキング ③さわやかウォーキング

■水泳教室

施設名	内容
東温水プール (東区北16東16) ☎785-6812	【要申込】有料。7/28(月)開講。申し込みは6/24(火)までに 往復はがきを送付か、直接。(抽選) ①おはよう(幼児、少年少女)
白石温水プール (白石区平和通1南) ☎846-0004	【要申込】有料。7/28(月)開講。申し込みは7/5(土)までに往 復はがきを送付か、直接。(抽選) ①おはよう(幼児、少年少女)
豊平公園温水プール (豊平区美園6の1) ☎813-6556	【要申込】有料あり。6/29(日)から順次開講。申し込みは①は 6/21(土)までに☎、直接。(抽選)、②～⑥は21(土)、⑦ ～⑩は7/12(土)までにはがきを送付か、直接。(抽選) ①幼児・少年少女無料体験 ②短期アクアエクササイズ ③短期ナイトアクア ④夏季短期(3歳児～成人上級) ⑤夏季短期ナイト(幼児～成人初級) ⑥夏休みおはよう(幼児、少年少女) ⑦幼児・少年少女 ⑧成人・シニア ⑨アクアピクス ⑩背骨コンディショニング
平岸プール (豊平区平岸5の14) ☎832-7529	【要申込】有料あり。6/29(日)から順次開講。申し込みは① ②は6/14(土)、③④は7/5(土)までに往復はがきを送 付か直接。(抽選)、⑤は6/14(土)、⑥は7/10(土)までに ☎、直接。(抽選)、⑦は6/14(土)から直接。(先着) ①成人 ②フィットネス ③夏休みおはよう(幼児、少年少女) ④夏休みサマーナイト(幼児、少年少女) ⑤親子チャレンジ ⑥着衣泳無料体験 ⑦水泳指導基礎講習
清田区体育館・温水プール (清田区平岡1の5) ☎882-9500	【要申込】有料。7/28(月)から順次開講。申し込みは7/7(月) までに☎、直接。(抽選) ①夏休みおはよう(幼児、少年少女) ②夏休み短期(クロール&背泳ぎ、平泳ぎ、バタフ ライ)
手稲曙温水プール (手稲区曙2の1) ☎683-0676	【要申込】有料。7/29(火)から順次開講。申し込みは6/15 (日)までにFAX683-0682、直接。(抽選) ①夏休み短期(親子～シニア)

国際プラザ

〒060-0001 中央区北1西3札幌MNビル3階 ☎211-3670 FAX 211-3673

行事名	内容	日時	対象・費用	申込・備考
星条旗から読 み解くアメリカ 独立の歴史	在札幌米国総領事館 職員が、星条旗の歴史 などを日本語で講演	6/27(金)18時30 分～19時30分	50人。無料	6/11(水)から国際プラザ☎211-2105へ。(先着。問 い合わせは☎211-2105
留学生とアフタ ヌーク	年中行事と食べ物をも テーマに、留学生による母 国の紹介と参加者との 交流	7/13(日)13時～ 15時30分	50人。無料	☎、FAX、E、直接。上欄必要事項を記入し、6/13(金) から国際プラザ(☎211-2105、FAX232-3833、 E o.sem.sky@gmail.com)へ。(先着。問い合わせは ☎211-2105
学生国際合宿 セミナー	5カ国の学生と、国際文 化都市をテーマに意見 交換などを行う	8/16(土)～27(水)	札幌圏の大学院、大学、短大 の学生20人。日本人学生 25,000円、留学生15,000円	国際プラザ、HPで配布中の申込書を、6/19(木)まで。 選考あり。会場はNTT北海道セミナーセンター(中央区 南22西7)ほか。問い合わせは☎211-2105
親子で作ろう 世界のクラフト 子ども	4カ国の国際交流員の 出身国の工芸品を親子 で作る	7/18(金)18時～ 19時30分	小学1年～4年と保護者40人。 無料	6/16(月)から国際プラザ☎211-2105へ。(先着。問 い合わせは☎211-2105

☎ = 電話 FAX = ファクス E = Eメール HP = ホームページ(12☎)に詳しい内容を掲載しているもの

📍 = 直接会場 = 当日直接参加するもの 要申込 = 申し込みを要するもの 子供 = 子ども向けの催し

📄 = 要確認 = 詳細を施設へお問い合わせいただくか、施設のホームページ、チラシなどで確認いただくもの

お知らせ
の
見
方

健康づくりセンター ※運動に関する講座は、別途施設利用料が必要

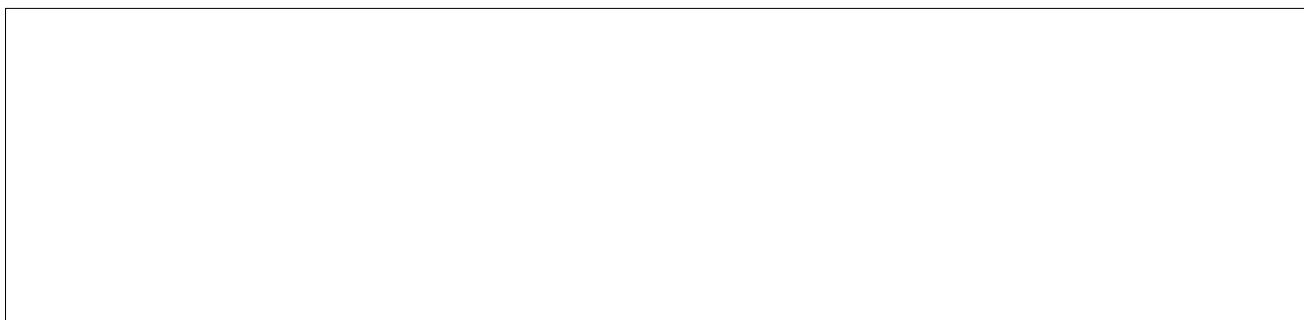
■中央健康づくりセンター 〒060-0063 中央区南3西11 ☎562-8700 FAX 562-2130 E central-school@shsf.jp

行事名	内容	日時	対象・費用	申込・備考
女性のフレッシュ健診	健康診断(血液検査など)と骨粗しょう症検診の同時受診	6/17~7/15の火曜8時30分~12時	市内に居住か通勤する18歳~39歳の女性各日30人。2,000円	6/12(木)から中央健康づくりセンターへ☎。(先着) 6/11(木)からHPでも受け付け
膝すこやか体操教室	膝関節の痛みの予防、改善を目的としたストレッチや筋力トレーニング	7/8~9/26(8/15、9/23を除く)の火・金曜10時~11時30分。全22回	膝に不安があり運動に制限のない方20人。12,130円	はがき、E、直接。上欄必要事項と生年月日、性別を記入し、6/25(木)(必着)までに中央健康づくりセンターへ。(抽選)
わくわく倶楽部	体力と身体機能の向上を目的とした運動	①7/9~9/24(8/13を除く)の水曜10時~11時30分、②7/10~9/25(8/14を除く)の木曜10時15分~11時45分。いずれも全11回	65歳以上の方。①は15人、②は30人。6,850円	はがき、E、直接。上欄必要事項と生年月日、性別を記入し、①は6/20(金)、②は25(木)(いずれも必着)までに中央健康づくりセンターへ。(抽選) ①の会場は東健康づくりセンター(東区北10東7)
高齢者のための筋力トレーニング教室	立つ力、歩く力を付ける	7/10~9/25(8/14を除く)の木曜13時30分~15時。全11回	65歳以上の方12人。7,660円	はがき、E、直接。上欄必要事項と生年月日、性別を記入し、6/25(木)(必着)までに中央健康づくりセンターへ。(抽選)
お母さんのフィットネス	有酸素運動と筋力トレーニング、体のバランスを整えるフィットネス	7/23~9/17(8/13を除く)の水曜15時40分~16時20分、16時55分~17時35分。いずれも全8回	18歳以上の女性各10人。4,210円	はがき、E、直接。上欄必要事項と生年月日を記入し、6/27(金)(必着)までに中央健康づくりセンターへ。(抽選)
お父さんのナイトフィットネス	働き盛りの方の体力維持・増進、肥満予防を目的としたフィットネス	7/24~9/4(8/14を除く)の木曜19時15分~20時15分、7/26~9/6(8/16を除く)の土曜18時~19時。いずれも全6回	20歳以上の方各17人。3,030円	はがき、E、直接。上欄必要事項と生年月日を記入し、7/9(木)(必着)までに中央健康づくりセンターへ。(抽選)
お父さんのシェイプアップフィットネス	体の減量と引き締めを行うフィットネス	7/25~9/5(8/15を除く)の金曜19時15分~20時15分。全6回	20歳以上の方17人。3,030円	
のびのびキッズ体操教室(子ども)	跳び箱、鉄棒、マット運動を遊びながら楽しく習得	7/9~9/24(8/13を除く)の水曜15時30分~16時30分、16時55分~17時55分。いずれも全11回	4歳~6歳の未就学児各24人。7,220円	はがき、E、直接。上欄必要事項と生年月日、性別を記入し、6/24(木)(必着)までに中央健康づくりセンターへ。(抽選)
すくすくキッズ体操教室(子ども)	運動する機会をつくり、体を動かす楽しさを体感	7/10~9/25(8/14を除く)の木曜15時30分~16時15分、16時30分~17時15分。いずれも全11回	3歳~5歳の方各24人。6,680円	

やまびこ座 〒065-0027 東区北27東15 ☎723-5911 FAX 723-5934

行事名	内容	日時	対象・費用	申込・備考
ボランティアスタッフ募集	読み語りや昔遊びなどを行うスタッフを募集	7/5(土)以降の人形劇公演日	18歳以上の方。無料	6/11(木)からやまびこ座へ☎
人形・大道具・小道具作り(子ども)	人形浄瑠璃の舞台上で使う人形や道具作りに挑戦	7/12(土)・13(日)10時~15時。全2回	小学3年~高校生30人。無料	6/11(木)からやまびこ座へ☎。(先着)
公演(子ども 要確認)	直接会場 有料 【人形劇】①6/14(土)11時、14時、15(日)11時=ばびぶ&てぶくろ「赤ずきんちゃん」ほか ②6/22(日)14時=ブーク「ピンクのドラゴン」(前売りあり) ③7/5(土)14時、6(日)11時=チームこやぎ・小野健悟・平佐修・梯杉子「ひとりぼっちの狼とこやぎたち」ほか(前売りあり) 【児童劇】④6/29(日)14時=自由ヶ丘学園「ゲルニカ」			

広告



**申し込み時の
必要事項**

- ① 行事名(希望する日時・曜日・会場・コースなども) ② 住所(郵便番号も) ③ 氏名(ふりがな) ④ 年齢
⑤ 電話番号(ファクスの方はファクス番号、メールの方はEメールアドレスも) ⑥ 学校名・学年(児童・生徒のみ)
⑦ 返信先(往復はがきの場合) ※申し込みは1人(1組)1通です

こぐま座

〒064-0931 中央区中島公園内 ☎512-6886 FAX 512-6886

行事名	内容	日時	対象・費用	申込・備考
かもく祭	ゲーム、人形劇、工作会、ステージイベントなど	7/6(日)10時30分～16時	コーナーにより実費負担あり	当日直接会場へ。会場は中島児童会館(中央区中島公園内)
キーホルダーをつくろう(子ども)	粘土でカップケーキ型のキーホルダーを作る	6/21(土)13時～14時30分	未就学児～高校生20人。未就学児は保護者同伴。300円	6/11(水)からこぐま座へ☎。(先着)。会場は中島児童会館(中央区中島公園内)
公演(子ども 要確認)	【直接会場】有料 【人形劇】①6/14(土)、15(日)11時、12時、13時、14時、15時、16時=さっぽろまつり公演 ②6/21(土)11時、14時、22(日)11時=オニごっこ&オベレ「かえるをのんだととさん」「おかみすり」ほか ③6/25(水)、26(木)11時=やまびこ座読み語りの会「幼児のためのちいさな劇場」(要予約。6/11(水)から☎) ④6/28(土)14時、29(日)11時=パペットユーススクール発表会「ふるやのもり」「おおかみがんばれ」ほか			

趣味・教養

公文書館初級古文書講座

☎ 7月10日(木)、17日(木)18時15分～20時15分。全2回。50人
☎ 往復はがきを上欄必要事項を記入し、7月3日(木)(必着)までに公文書館へ。(抽選)
☎ 公文書館(〒064-0808 中央区南8西2) ☎(521)0205、HP

水生生物観察用具の貸し出し

☎ 水辺で活動を行う団体。
☎ E、直接。上欄必要事項を記入し、随時。

さっぽろキャンドルナイト

☎ 市内の観光名所などを消灯。
☎ 6月21日(土)20時～22時。
☎ 6月上旬～7月上旬に市内各所で関連イベントを開催。
☎ 環境計画課 ☎(21)2877、HP

時計台まつり記念演奏会

☎ 懐かしのエレキバンド。
☎ 6月26日(木)18時45分～20時30分。120人。
☎ 往復はがきを上欄必要事項を記入し、6月13日(金)(必着)まで。(抽選)
☎ 申込先 ☎ 時計台まつり実行委員会(〒060-0001 中央区北1西2

市民ロビーコンサート

☎ 出演 永沼絵里香(ピアノ)。
☎ 6月27日(金)12時25分～12時45分。市役所ロビー。
☎ 市民文化課 ☎(21)2261

アイヌ文化交流センター

☎ 古式舞踊市民交流
☎ 輪踊りを体験。
☎ 6月22日(日)15時～16時。
☎ アイヌ文化体験講座
☎ 左表の通り。

アイヌ文化体験講座

内容	開催日	会場
① アイヌ文化の遺跡を巡るエコツアー	6/29(日)9時～16時	北海道大学学術交流会館(北区北8西5)
② アイヌの歴史と文化を学ぶ講習会	7/3(木)・10(木)18時～21時。全2回	中央区民センター(中央区南2西10)
③ アイヌ文様刺しゅう・かんたんバッグ	7/4(金)10時～17時	
④ 木彫りで糸巻き	7/12(土)10時～17時	
⑤ アイヌ文様刺しゅう・ブックカバー	7/17(木)10時～17時	

市立大学から

☎ ①学長授業公開
☎ 6月16日(月)、23日(月)、30日(月)19時～20時30分。各20人。
☎ ②まちの先生大集合
☎ 内まちづくりの企画・運営を考える講演とワークショップ。
☎ 7月2日(水)18時30分～20時30分。大学と協働するまちづくりに関する方40人。
☎ ①②の所南区民センター(南区真駒内幸町2)。
☎ ①②の☎、FAX、E。上欄必要事項を記入し、6月11日(水)から。(先着)
☎ 申込先 ☎ 市立大学 ☎(592)5391、FAX ☎(592)5389、E:imc@scu.ac.jp

存在の美学



野田弘志
「素高なるものOp.1 no.2」(2012年)

☎ 6/21(土)～7/6(日)。
☎ ¥1,000円。高校生・大学生600円、小中学生400円。

＜ギャラリー・トーク＞
出品作家が自身の作品を解説。
☎ 6/21(土)15時～16時、29(日)14時～15時。
☎ 所 ☎ 芸術の森美術館(南区芸術の森2) ☎591-0090

クーポン

☎ 6月21日(土)13時30分～17時。
☎ ②遠友夜学校講演会
☎ 6月22日(日)13時30分～15時。
☎ ③アート鑑賞会
☎ 新渡戸稲造の足跡を巡る。
☎ 6月29日(日)9時30分～12時。
☎ ①②③の☎15歳以上の方。
☎ ①②は各50人、③は20人。
☎ ①②③の☎、FAX。上欄必要事項を記入し、6月11日(水)から資料館へ。(先着) HP
☎ 資料館(中央区大通西13) ☎(251)0731、FAX ☎(271)5921

サッポロ・シティ・ジャズ
☎ サウンドスクエア
☎ 気軽に楽しめる無料ライブ。
☎ 6月13日(金)18時30分～19時。
☎ 所 駅前通地下北3条広場。
☎ すすきのゴスペルワークショップの参加者を募集
☎ 練習 ☎ 7月6日(日)13日(日)27日(日)。全3回、コンサート
☎ 8月1日(金)、2日(土)。
☎ 所 芸術の森(14階)ほか。
☎ 対 20歳以上の方30人。
☎ 3千円。