

6月

札幌市からの お知らせ

申し込み時の必要事項

- ①行事名(希望する日時・会場・コースなども)
- ②住所(郵便番号も)
- ③氏名(ふりがな)
- ④年齢
- ⑤電話番号(ファクスの方はファクス番号も)
- ⑥学校名・学年(児童・生徒のみ)
- ⑦返信先(往復はがきの場合)

※申し込みは1人(1組)1通です

ホームページ www.city.sapporo.jp/somu/koho-shi/index.html

- ・20%「趣味・教養」以降のお知らせのうち、費用、申し込み方法の記載がない場合は、それぞれ無料、当日会場へ行く催しです
- ・「主な施設」のお知らせの費用は入館料を含んでいます ・申込開始時間は各問い合わせ先に確認してください
- ・施設や催しの中には、高齢者や障がい者などの料金が割引になる場合もあります

今月の 話題 TOPICS

57市町村が
参加!

いいとこ撮り北海道 フォトコンサミット

期間 6/30(月)~7/6(日)11時~19時
会場 駅前通地下北3条付近

道内市町村の魅力が一堂に集まるイベントを開催

道内各地のフォトコンテストの優秀作品を一度に見られる催し「いいとこ撮り北海道」を開催します。期間中は、各地の特産品が当たる抽選会や写真講座などのイベントも盛りだくさん。夏休みのお出掛けの参考に、ぜひお越しください。

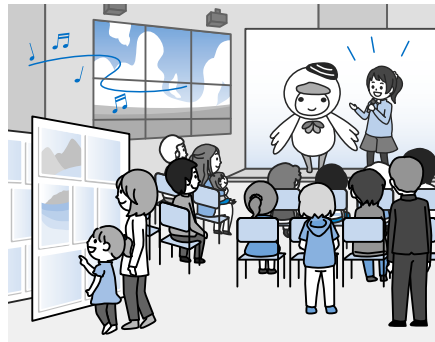
見どころその1 写真展示

四季の風景や文化など200点以上の作品を展示。写真を通して、市町村ごとの特色を感じることができます。

見どころその2 ステージイベント

各地域の観光名所やグルメなどを、18市町村が日替わりで紹介。特産品がもらえる抽選会も実施します。

この他にもさまざまなイベントがあります。



各日先着
100人

ポストカードを
プレゼント!

会場で配布するアンケートに答えた方に、展示されている写真を基に作られたポストカード4枚1組を差し上げます。

問い合わせ政策企画部企画課 ☎211-2192

主な施設

青少年科学館 〒004-0051 厚別区厚別中央1の5 ☎892-5001 FAX 894-5445 E tenji@ssc.slp.or.jp

行事名	内容	日時	対象・費用	申込・備考
市天文台 夜間公開	口径20cmの望遠鏡で観望。対象は①火星・土星・春から夏の星座②土星・春から夏の星座	①は6/20(金)~22(日)、②は7/4(金)~6(日)。いずれも20時~22時	中学生以下は保護者同伴。無料	当日直接会場へ。会場は市天文台(中央区中島公園内)。悪天時は天文に関する質疑応答を実施。当日19時以降、市天文台 ☎511-9624へ確認。問い合わせは ☎892-5004
科学館 天体観望会	火星、土星、春から夏の星座	6/28(土)20時~22時	無料	当日直接会場へ。悪天時は中止。当日19時以降、青少年科学館 ☎892-5004へ確認。問い合わせは ☎892-5004
土曜工作	手回し充電式のラジオを製作	7/5(土)、19(土)13時~17時	小学4年以上の方各12人。小学生は保護者同伴。2,500円	FAX、E、直接。上記必要事項を記入し、6/24(火)までに青少年科学館へ。(抽選)
プラネタリウム 夜間特別投影	星空を見ながら、星座として描かれた珍しい動物たちを探す	7/26(土)19時~20時	200人。中学生以下は保護者同伴。500円。中学生以下無料	往復はがき、FAX、E。上記必要事項と参加人数を記入し、7/10(木)(必着)までに青少年科学館(Eastropla@ssc.slp.or.jp)へ。(抽選)。空きがある場合、翌日から ☎892-5004で受け付け。問い合わせは ☎892-5004
宇宙の日 作文・絵画コンテスト作品募集 子ども	テーマは「宇宙たんけん」。小中学校の各部門ごとに優秀作品を選定	—	小中学生	作品に上記必要事項を記入した用紙を添えて、7/31(木)(必着)までに青少年科学館へ。作品返却はなし。作文は400字詰め原稿用紙2枚~5枚(自筆)。絵画はA2判以下(画材は自由。CGは不可)。応募作品は未発表の作品に限る

◀次のページへ続く