



あつべつ

厚別区総務企画課広聴係
〒004-8612
厚別区厚別中央1条5丁目
TEL 895-2428
FAX 895-2403

編集

あつべつ暮らしの風景



区内の出来事、写真で紹介!



見守りの輪を広げよう

～孤立死ゼロ推進ネットワーク会議 in 青葉～

自宅で亡くなって発見される一人暮らしの高齢者が増えていることから、地域での見守りや各機関の役割について話し合おうと初めて開催。参加者たちは現状や課題について情報交換を行い、「最近外で見かけない人を気に掛けるようにしましょう」など、活発に意見を交わしました。

3月18日 青葉会館

楽しいおいしいもみじのふれあい

～もみ人ふれあい祭り～

地域の世代間交流を目的に、学生や地域団体など多くの住民が関わって開催されました。会場には、緑日コーナーや交流サロンなどが設けられ、約1,500人の来場者は各コーナーを回りながら住民同士の交流を深めました。



3月23日 もみじ台管理センター

青少年育成のサポート役に

～札幌市青少年育成委員選任書交付式～

地域において青少年の健全育成を推進する「札幌市青少年育成委員会委員」が選任され、厚別区長から選任書が手渡されました。区内6地区から選任された大学生を含む101人は、今後3年間の任期で非行防止の見回りなど、若い世代が健全に育つためのサポートを行います。



4月8日 厚別区民センター

あつべつカレンダー

5/11～6/10

※本誌に掲載している情報から抜粋
P○厚別○ページ 子○ども関連
詳細はお知らせ(厚別4ページから)をご覧ください。

2014 5

- 11 ㊦
- 12 ㊦ • 瑞穂大学申込(～16日) P4
• 食生活改善推進員養成講座申込開始 P4
- 13 ㊦
- 14 ㊦
- 15 ㊦ • おしゃべりひろば申込開始 P8 ㊦
- 16 ㊦
- 17 ㊦ • お話会 P6 ㊦
- 18 ㊦
- 19 ㊦ • 森林浴ウォーキング申込開始 P4
• 両親学級申込開始 P8 ㊦
- 20 ㊦
- 21 ㊦
- 22 ㊦ • ガーテニング入門講座申込(～6/4) P4
- 23 ㊦
- 24 ㊦ • お話会 P6 ㊦
- 25 ㊦ • フリーマーケット P7
- 26 ㊦
- 27 ㊦ • 赤ちゃん・子どもをケガから守るために申込開始 P8 ㊦
- 28 ㊦
- 29 ㊦
- 30 ㊦ • 区民まつり出演者申込締切 P5
- 31 ㊦ • がん検診申込締切 P4

2014 6

- 1 ㊦
- 2 ㊦ • コンサドレ応援デー申込締切 P5
- 3 ㊦
- 4 ㊦ • 救命講習申込開始 P6
- 5 ㊦
- 6 ㊦
- 7 ㊦ • 集団健診 P6
• お話会 P6 ㊦
- 8 ㊦
- 9 ㊦
- 10 ㊦ • 集団健診 P6

厚別区の人口・世帯数

4月1日現在()は前月比
人 □ 128,115人 (-221)
男 58,435人 (-155)
女 69,680人 (-66)
世帯数 56,767世帯 (+126)

パワーアップして再始動！

青少年科学館

パワーアップのポイント！

「天文・地球科学コーナー」が新たに登場！

巨大なスケールの地球ドームと、それを取り囲む4つのコーナーを新しく2階に設置。宇宙、太陽系、地球、北海道のそれぞれの成り立ちや仕組みを楽しく紹介！

国際宇宙ステーションから見た地球の姿を眺めよう！

国際宇宙ステーション（ISS）の日本実験棟「きぼう」の模型が設置され、内部の窓から壮大な地球の姿を見下ろすことができます。



宇宙ダイナミクス

ビッグバンにより誕生した宇宙の成り立ちや銀河の姿を、パネルで分かりやすく解説しています。

太陽系ダイナミクス

太陽系の惑星を再現した迫力ある模型が並びます。また月の満ち欠けや、惑星の公転の仕組みも紹介！



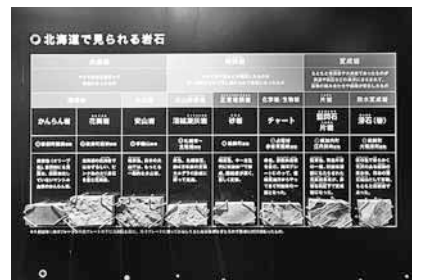
地球ダイナミクス

地球の大気や海洋の循環などについて、大きな地球儀の表面がさまざまな情報に切り替わる「触れる地球」や、オーロラのできる仕組みが分かる「太陽風とオーロラ」で、地球の営みを楽しく知ることができます。



北海道ダイナミクス

地質や河川など北海道の地形にまつわる情報を展示。道内で採れた「岩石標本」や、札幌近郊の地質の見どころが分かる「豊平川ジオマップ」も展示。



夜空に輝く星を見てみよう！

科学館バス専用駐車場で移動天文車と小型望遠鏡を利用した観望会を毎月1回開催しています。天文指導員による解説を受けながら、星空を見上げてみませんか。
※詳しくはお問い合わせください。



所在地

厚別中央1条5丁目2-20
※駐車スペースが限られていますので公共交通機関をご利用ください。

アクセス

- 地下鉄 東西線「新さっぽろ駅」1番出口すぐ
- JR 千歳線「新札幌駅」徒歩5分



へ行こう!

厚別の魅力ある施設の1つ「札幌市青少年科学館」が約1年間の耐震補強工事と展示物の整備を終え、4月24日に再開館しました。

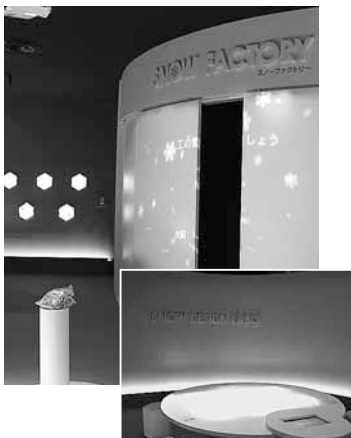
新たな展示を加え、子どもも大人も楽しめる「青少年科学館」の魅力を紹介します!

【詳細】札幌市青少年科学館 ☎892-5001
ホームページ <http://www.ssc.slp.or.jp/>

2 見て、触れて、考える展示物が約200点以上 魅力ある展示を体験しよう!

日本で見られるのはココだけ! 人工降雪装置

自然に近い仕組みで人工的に雪を降らせることができ、雪の神秘的な世界を体験できます。また、すぐ隣にある「スノーデザインラボ」では気温や湿度などの条件に応じた雪の結晶を画面上に作るすることができます。



どうして物は落ちるの?! 力学コーナー

空気入れやハンドルを操作してボールを持ち上げ、転がる様子を見ながら力学の現象を体験できます。



地球にやさしい環境を学ぶ 環境コーナー

地球温暖化の一因とされる二酸化炭素の性質や特徴のほか、太陽光や風力による発電の仕組みを学ぶことができます。

3 満天の星を感じよう! プラネタリウム

直径18メートルのドーム全体に満天の星が映し出されます。星空の解説や星座にまつわる物語などを楽しめるほか、季節や新しい天文的話題など、テーマに合わせて札幌の夜空を映し出します。



4 ショーや工作教室で 科学を体験しよう!



身近な生活で疑問に思うことなどを実験するサイエンスショーや、紙やはさみでできる簡単な工作教室など、子どもから大人まで科学を楽しく体験できます!

子どもから大人まで 科学を楽しく学べます!

見て、触れて、動かして、楽しみながら体験できる展示やイベントをたくさんご用意しています! パワーアップして新たな魅力を加えた青少年科学館にぜひ一度お越しください。

札幌市青少年科学館
なかむら 中村 みのりさん



開館時間

【5月～9月】
9時～17時
【10月～4月】
9時30分～16時30分
※入館は閉館30分前まで

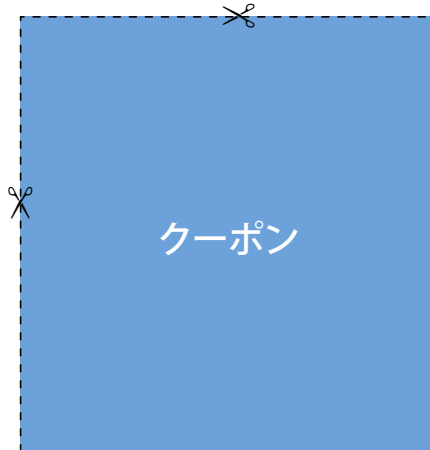
休館日

月曜日、最終火曜日、祝日の翌日、12/27～1/4
※特別展開催期間中は無休です。
※2014/5/3～6は無休です。

観覧料金 (消費税込)

区分	中学生以下	一般	65歳以上
展示室		700円	500円
プラネタリウム	無料	500円	360円
セット観覧券		1,000円	860円

※中学生は生徒手帳、65歳以上の方は年齢が確認できるものの提示が必要。
※身体障がい者手帳、精神障がい者保健福祉手帳、療育手帳をお持ちの方は65歳以上と同じ料金で観覧できます。



クーポン

厚別区からの

お知らせ

5月



5月11日からの内容を掲載しています

主な札幌市施設・窓口一覧

- 厚別区役所 〒004-8612 厚別区厚別中央1の5 ☎895-2400 (代表)
- 厚別保健センター ☎895-1881 ● 厚別区土木センター ☎897-3800
(厚別中央1の5) (厚別町下野幌45-39)
- まちづくりセンター
- 厚別中央(厚別中央4の3) ☎891-3907 もみじ台(もみじ台北7) ☎897-6121
- 厚別南(厚別南1) ☎891-1666 青葉(青葉町3) ☎892-8177
- 厚別西(厚別西2の3) ☎891-4555 厚別東(厚別東4の4) ☎897-2885
- 厚別図書館 ☎894-1590 ● 東部市税事務所(大谷地東2) ☎802-3912
- 厚別区民センター ☎894-1581 ● 厚別消防署(厚別中央1の5) ☎892-2100
(以上、厚別中央1の5)

区役所から

26年度版厚別区ガイドができました。

区役所1階広聴係で配布中です。

ガーデニング入門講座

「山野草を使った苔玉づくり」HP

季節の山野草を使って、近年インテリアとしても注目されている苔玉を作ります。

▷日時 6月14日(土)①10時～12時、②13時30分～15時30分

▷会場 厚別区民センター

▷定員 ①②各回20人【多数時抽選】

▷費用 無料

▷申込方法 5月22日(木)～6月4日(水)に電話かFAXまたはEメールで

▷持ち物 手拭きタオル、持ち帰り用のビニール袋

▷申込先 札幌市コールセンター☎222-4894

FAX221-4894、E info4894@city.sapporo.jp

食生活改善推進員(食育ボランティア)養成講座

健康な食生活を学び、地域に食育をすすめるボランティアを養成する講座です。健康づくりの輪を広げる活動に参加してみませんか。

▷日時 6月10日(火)・13日(金)・19日(木)・24日(火)・7月3日(木)・8日(火)の9時～12時【全6回】

▷定員 20人【先着順】

▷費用 無料(テキスト代として1,188円)

▷申込方法 5月12日(月)～30日(金)に電話または直接

会場・申込先 厚別保健センター☎895-1881

ファミリー森林浴ウォーキング HP

江別市、北広島市の皆さんと楽しく交流しながら約5kmを歩きます。

▷日時 6月15日(日)9時15分～13時30分(小雨決行)

▷会場 北海道立自然公園野幌森林公園

▷定員 300人【先着順】▷費用 無料

▷申込方法 5月19日(月)～6月4日(水)に各まちづくりセンターか地域振興課に電話または直接

▷その他 指定場所から会場までの送迎バスあり

▷申込先 地域振興課☎895-2442

瑞穂大学(高齢者教室) HP

新しい仲間とのふれあいや、心豊かな生活を見つけるきっかけづくりのための講座です。

▷開講期間 6月11日(水)～11月5日(水)の毎週水曜日14時～16時(内容によっては変更あり)

※8月13日(水)は休講【全21回】

▷対象 平成26年4月1日現在で満65歳以上の方で、健康で毎回受講できる方(受講経験者は不可)

▷会場 厚別区役所ほか

▷定員 40人【多数時抽選】

▷費用 無料(教材・交通費などの実費負担あり)

▷申込方法 5月12日(月)～16日(金)に年齢を確認できるものを持参し直接(厚別区役所2階8番窓口)

▷詳細 地域振興課☎895-2442

胃がん・大腸がん検診 HP

▷日時 6月10日(火)8時45分～10時

▷会場 厚別保健センター

▷対象 40歳以上

▷費用 胃がん(バリウム)700円、大腸がん(検便)400円 ※減免制度あり

▷申込方法 5月31日(土)までに電話かFAXまたはEメールで

▷その他 1週間前までに採便キットなどを送付します。

▷申込先 札幌市コールセンター☎222-4894

FAX221-4894、E info4894@city.sapporo.jp

ドッグランを開設します

▷日時 6月～7月の土・日曜日、10時～15時

▷会場 もみじ台緑地(東側)▷費用 1匹500円

▷対象 予防接種を受けている犬

▷利用方法 予防接種を受けた証明(コピー可)を持参の上、当日会場へ。混雑時は入場を制限することがあります。

▷詳細 もみじ台緑地管理事務所☎897-7805



国民健康保険から

平成25年度分の保険料の納付期限が過ぎました。納め忘れのある方は、至急納付してください。
事情により納付が困難な場合は、お早めにご相談ください。

詳細 保険年金課収納係（厚別区役所1階9番窓口）☎895-2597

第25回厚別区民まつりステージ出演者募集 **HP**



広告

厚別区民まつりを盛り上げる、多彩なステージ出演者を募集します。

募集部門	出演日時	出演時間	枠
ジュニアの部 (過半数が中学生以下)	7月25日(金)17時30分～19時	15分以内	2
	7月26日(土)12時～18時		8
一般の部 (過半数が高校生以上)	7月25日(金)17時30分～20時	15分または	3
	7月26日(土)12時～20時	20分を選択	7

▷ **出演会場** ふれあい広場あつべつ（厚別中央1の5）

▷ **申込方法** 申込用紙に必要事項を記入の上、写真や音源・ビデオなどの活動内容が分かる資料を添えて5月30日(金)までに直接または送付【必着】

▷ **選考方法** 提出していただいた書類や参考音源などをもとに運営委員会で審査

▷ **その他** 申込手引や申込用紙は、区役所2階の地域振興課で配布（厚別区役所ホームページからもダウンロード可）。詳細は申込手引をご覧ください。

※出演枠数は変更になる場合があります。

申込先 〒004-8612厚別区民まつり実行委員会事務局（地域振興課）☎895-2442

学校図書館地域開放校のお知らせ

学校の図書館を地域に開放しています。近隣の方は無料で本を借りることができます。また、図書館の日常業務や読み聞かせなどを月1回程度お手伝いしてくれるボランティアも募集しています。詳しくはお問い合わせください。

学校名	開放曜日	開放時間	所在地	電話番号
共栄小	月・火・木	12時30分～15時30分	厚別南2	891-4602
厚別西小		13時～16時【4～10月】 13時～15時30分【11～3月】	厚別西3の1	892-5757
もみじの丘小		13時～16時	もみじ台東4	805-1605
もみじの森小			もみじ台西3	803-7810
青葉小			青葉町6	891-1500
上野幌小	火・水・木	13時～16時	厚別南7	891-2103
小野幌小			厚別東2の4	898-0552

詳細 各開放校または教育委員会生涯学習推進課☎211-3872

コンサドーレ札幌 厚別区民応援デー

コンサドーレ札幌では日頃の感謝を込めて、厚別区民を厚別公園競技場の試合へ無料でご招待します。

▷ **日時** 6月28日(土)14時～ 対 FC岐阜戦

▷ **定員** SB自由席300人【多数時抽選】

▷ **申込方法** 往復はがきに観戦希望者の住所、氏名、年齢、電話番号、クラブコンサドーレのICカード番号（会員の方のみ）、返信はがきの宛先を記入して送付。

【6月2日(月)消印有効。1人1通のみ】

申込先 〒063-0052札幌市西区宮の沢2条3丁目4番1号

コンサドーレ札幌 厚別区民応援デー係 ※お問い合わせ☎777-5310

※応募者の個人情報は、コンサドーレ札幌（株）北海道フットボールクラブが適切に管理し、本件を含む当クラブからのアンケートやご案内以外には利用しません。



©1996 H.F.C.



■第1期講座

講座・行事名	開催日	時間	定員	受講料	教材費
①楽しく学ぶレディース麻雀	6/2(月)～7/7(月)の 毎週月曜日【全6回】	10時～12時	20人	5,000円 (卓レンタル料込)	600円 (テキスト代)
②はじめてのポーセラーツ	6/5(木)～6/26(木)の 毎週木曜日【全4回】	10時～12時	10人	2,000円	2,800円
③パワーストーンで創る癒やしのおしゃれアクセサリ	6/18(水)、6/25(水) 【全2回】	10時～12時	15人	1,200円	4,000円
④パソコンワード初級 ～表の入った基本の文書を作ろう～ Windows7 Word2010使用	7/1(火)、3(木)、4(金) 8(火)、10(木)、11(金) 【全6回】	13時30分～ 15時30分	20人	3,800円	1,700円
⑤パソコンワード応用 ～デジカメの写真をを使ったチラシを作ろう～ Windows7 Word2010使用	7/15(火)、16(水)、18(金) 22(火)、23(水)、25(金) 【全6回】	10時～12時	20人	3,800円	1,700円
⑥救命講習 ～AEDの使い方など～	7/16(水)	14時～17時	20人	無料	無料

▷対象 15歳以上(中学・高校生を除く)
▷申込方法 ①～③は5月14日(水)～20日(火) ④⑤は6月4日(水)～7日(土) ⑥は6月4日(水)～11日(水)
9時～17時に電話で【先着順】 ※日曜日を除く 定員に満たない講座は、翌日以降(日曜日を除く)も受け付けます。
▷費用納入 受講料:①～③は5月21日(水)・22日(木)、④⑤は6月9日(月)・10日(火)に納入(受付時間:9時～16時)。
教材費:①③は受講料とともに、②④⑤は講座初回時に講師へ ※納入済みの受講料などは原則としてお返しできません。応募者が少ない場合は中止になることがあります。

■住民集団健康診査

予約不要。直接会場へお越しください。[詳細] 厚別保健センター ☎895-1881

種類	対象者	主な内容	自己負担額	
①健康診査	特定健康診査 (とくとく検診)	国保加入の40歳～74歳の方 [国保以外の健康保険の方は、保険者 にお問い合わせください。]	診察、身体計測、血圧、血液・尿検査 [一定条件に該当する方は、心電図、 眼底検査、貧血検査を実施]	受診券に記載の金額 [生活保護世帯(要受給証明書)、 支援給付世帯は無料]
	付加健診	上記の健診を受ける希望者	貧血・血液検査、心電図	受診券に記載の金額
	後期高齢者健診	後期高齢者医療制度加入の方	診察、身体計測、血圧、血液・尿検査	受診券に記載の金額 [生活保護世帯(要受給証明書)、 支援給付世帯は無料]
	付加健診	上記の健診を受ける希望者	貧血・血液検査、心電図	受診券に記載の金額
②胸部エックス線検査	40歳以上の方	胸部エックス線撮影、読影	無料 (喀痰検査は400円)	
③緊急肝炎ウイルス検査	過去に検査を受けたことがない方	B・C型肝炎ウイルス検査	無料	

▷持参するもの ①事前に送付されている受診券と健康保険証。②③氏名・年齢などが確認できるもの(健康保険証など)

▷日時・会場 ※6月11日以降は、来月号より順次お知らせします。(本年度は12月まで実施予定)

月日	受付時間	実施会場	所在地	月日	受付時間	実施会場	所在地
6/7(土)	9時～11時	梅ヶ丘町内会館	上野幌2の1	6/10(火)	9時30分～11時	小野幌会館	厚別東4の4
					13時30分～15時	厚別西会館	厚別西2の3

広告

■ご近所先生企画講座

講座・行事名	開催日	時間	定員	受講料	教材費
①贈る・飾る・楽しむ折り紙新世界～世界で使える日本の文化～	7/9(水)～8/6(水)の毎週水曜日【全5回】	18時45分～20時45分	20人【多数時抽選】	3,000円	400円
②初心者のための太極拳	7/11(金)～8/15(金)の毎週金曜日【全5回】※7/25は休講	18時45分～20時45分	20人【多数時抽選】	3,000円	無料

▷**申込方法** 氏名、郵便番号、住所、電話番号、年齢、講座名を明記し、5月25日(日)までにはがき・FAX・ホームページまたは直接【必着】

▷**申込先** 札幌市生涯学習センター(〒063-0051西区宮の沢1条1丁目1-10) FAX671-2334 ※問い合わせ先☎671-2311

■前期区民講座

講座・行事名	開催日	時間	定員	受講料	教材費
①家庭でも美味しくコーヒー講座	6/16(月)～7/7(月)の毎週月曜日【全4回】	10時～11時30分	20人	3,000円	2,500円
②初めてのパソコン	6/18(水)、19(木)、20(金)、25(水)、26(木)、27(金)【全6回】	10時～12時	20人	4,500円	1,700円(PCレンタル料含む)
③らく楽健康体操	6/4(水)～7/9(水)の毎週水曜日【全6回】	13時～15時	20人	4,500円	無料
④ステキなシルバーアクセサリを作ろう!	7/1(火)～22(火)の毎週火曜日【全4回】	10時～12時	15人	3,600円	3,500円

▷**対象** 18歳以上(高校生を除く)

▷**申込方法** 5月15日(日)10時～17時に電話または直接【多数時抽選】※公開抽選日5月16日(金)10時 定員に満たない場合は、受け付けを継続

▷**費用納入** 受講料: 5月16日(金)～22日(木)に納入(受付時間: 10時～17時)。教材費: 講座初回時に納入

厚別西地区センターからお知らせ

■フリーマーケット

ガーデニングの苗の販売もあります。

▷日時 5月25日(日) 10時～14時

■出店者募集

▷申込日時 5月11日(日)9時からセンターへ直接(電話不可)

▷募集区画 27区画(1区画2m×2m)【先着順】※1人1区画

▷出店料 1区画500円

▷出店対象者 15歳以上の方(中学生・高校生・プロは除く)

▷出店物 1区画の面積に収まる物とする。(大型家具、大型家電、危険物などは搬入禁止)

会場・詳細 厚別西地区センター(厚別西4の4)☎896-2000

厚別区体育館ミニバレー大会

▷日時 6月15日(日)9時～17時

※受け付けは8時30分～

▷種目 フレッシュ女子(経験年数3年程度)、女子40歳未満の部、女子40歳以上の部、女子50歳以上の部、混成40歳未満の部、混成40歳以上の部、混成50歳以上の部
※混成は男子2人以内

▷費用 1チーム2,600円

▷申込方法 5月13日(火)～27日(火)の9時～20時に申込用紙に参加料を添えて直接

会場・申込先 厚別区体育館(厚別中央2の5)☎892-0362

広告

厚別区交通事故件数 死傷事故発生件数 80件 (-19)、死者数 0人 (±0)、負傷者数 86人 (-34) ※平成26年1月1日～4月10日現在 ()内は前年比

区役所から
子育て関連情報をお届けします!



子育て講座

おしゃべりひろば

HP

しゃべってスッキリ! 子育てや自分のことなど、
親同士でおしゃべりしませんか。

▷日時 ①5月28日(水)、②30日(金)
10時~11時30分【全2回】

▷会場 厚別区役所

▷対象 就学前の子どもの
保護者。託児あり

▷定員 10人【先着順】

▷費用 無料

▷申込方法 5月15日(木)
9時から電話で

▷申込先 健康・子ども課子育て支援係 ☎895-2514



両親学級 HP

初めての赤ちゃんを迎える準備のための
育児実習や妊婦疑似体験などの教室です。

▷日時 6月6日(金)18時30分~20時30分(受け付けは18時から)

▷会場 厚別保健センター

▷対象 第1子の出産予定日が平成26年7月~10月の夫妻

▷定員 40組【先着順】▷費用 無料

▷申込方法 5月19日(月)~30日(金)に電話で

▷申込先 厚別保健センター ☎895-1881



子育て講座

赤ちゃん・子どもをケガから守るために

HP

家庭での子どもの事故予防を
救急救命士から学びます。

▷日時 6月11日(水)
10時~11時30分

▷会場 厚別区役所

▷対象 就学前の子どもの保護者。託児あり

▷定員 20人【先着順】▷費用 無料

▷申込方法 5月27日(火)9時から電話で

▷申込先 健康・子ども課子育て支援係 ☎895-2514



厚別区版は裏表紙をめくったページからご覧ください。

広報ラジオ番組 厚別ふれあい・ ほっと・ステーション

毎週水曜

10時45分から

Radio D FMドラマシティ

77.6MHz生放送中!



~ これからの放送は ~

放送日	内容
5月14日	ファミリー森林浴ウォーキング
5月21日	厚別西地区センター
5月28日	臨時福祉給付金
6月4日	声の広報さっぽろ6月号

※都合により番組内容を変更する場合があります。

77.6MHz

広告