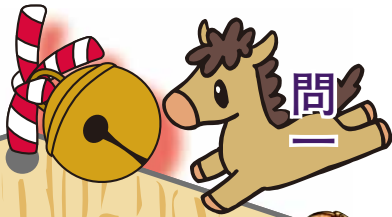




新春



お年玉クイズ

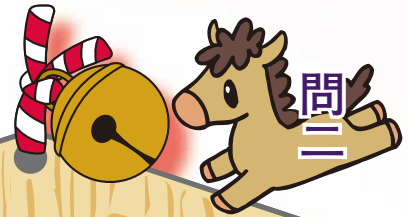


豊平区のキャラクターの名前で正しい組み合わせはどれ？

- A くりんとみーたん
- B ぶりんとむーたん
- C こりんとめーたん



今年でデビュー10周年！これからさまざまなイベントに出没します。さらなる活躍にますます目が離せません！



戦前北部軍司令官邸だった建物は今何になっているでしょう？

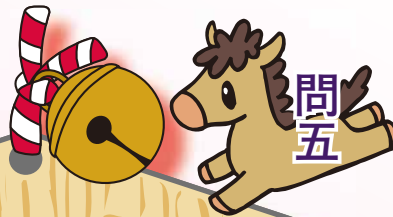
- A つきさっふ郷土資料館
- B 北海きたえーる
- C 北海道大学の学生寮



歩兵第25連隊や豊平町の歴史に関わる資料などを展示していて、月寒の歴史を広く後世に伝える役目を果たしています。

樹
ハル
A
B
C

広
域の
なた



区内のりんご倉庫や西岡水源池取水塔には何が使われているでしょう？

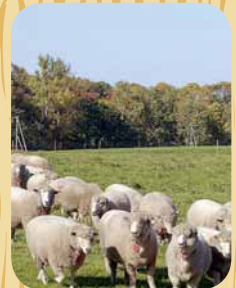
- A 煉瓦れんが
- B 粘土
- C 鉄筋コンクリート



豊平区はその昔りんごの一大生産地でした。広報さっぼろ豊平区版7月号特集で、区内の3つのりんご倉庫などを紹介しました。



- 羊ヶ丘展
ある像はど
A クラ
像
B リンゴ
C B☆B



羊ヶ丘展望台は広大な牧草地に羊の群れやポプラ並木など景観の観光名所として親しまれています。



応募方法

対象 区内在住または区内に通勤・通学されている方。

応募方法 右の必要事項を記入の上、はがき、ファクス、豊平区ホームページの「応募ページ」、または区役所1階情報提供スペースの専用用紙のいずれかでご応募ください。1人1通のみ有効です。

当選者発表 賞品の発送をもって代えさせていただきます。

詳細 区役所総務企画課広聴係 ☎822-2407

