

ズバリ!

ツルツル路面の

歩き方

時間には余裕を

焦ってしまえば、せっかく
転ばない歩き方をしても台無し。
時間には余裕を持って早
めに家を出しましょう。



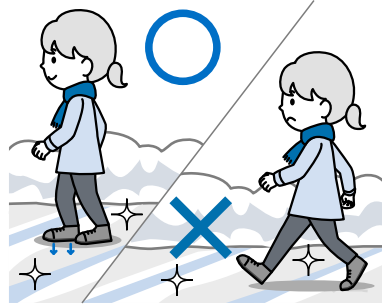
重心を低く

足腰をピンと張らず、膝をわ
ずかに曲げて腰を落としま
しょう。下半身を使って歩く
ことで転びにくくなります。



基本は「小幅歩き」

見るからに滑りそうな路面で
は、ぐっと歩幅を狭くして、
ソロソロと歩きましょう。
かかとから地面に着いてはダ
メ! 足裏全体で同時に地面に
着きましょう。



こ ろばーずボトルを作ろう!

用意するもの

- ①空のペットボトル
- ②滑り止め砂
- ③はさみ

砂箱から
持ち帰ってもOK!



①始めに砂を入れるための道具作り。
ペットボトルの真
ん中辺りで半分に
切ります。



②キャップ側の半
分はじょうご、底
側の半分はシャベ
ルとして使います。



③じょうごをのせ
たペットボトルを
しっかり押さえ、
シャベルで少しづ
つ砂を入れます。



④キャップを閉め
て完成。ツルツル
路面を見つけたら、
パパッと砂をまき
ましょう。

「危ない!」と
思ったら...

お手軽。

大きな交差点や坂道に「砂箱」
があります。中にある滑り止
め砂は、誰でも自由に使っ
てOK。ツルツル路面で「滑
って危ない」と思ったら、あ
とから通行する方のためにも
砂まきをしましょう。ご協力
をお願いします。



ツルツル路面の

砂まき

お話を聞きました! さっぽろシュリー福住店



◀この道35年のベテラン
玉根さん。丁寧な仕事を
心掛けています。

「さっぽろシュリー」
では、障がいのある
方が働いています!

場所 福住バスターミナル待合室(福住2-1)。
営業時間 10時~19時。
定休日 日・祝日。
品目 滑り止めの貼り付けや靴底貼り替え、靴関係の用品販売など。詳細はお問い合わせください。
詳細 ☎854-9274



路面状況に合った靴選びを

教えて!
足元対策

靴底の材質や形、溝の深さなどにより、冬の靴はさまざま。ファッションだけでなく、安心・安全に街を歩くことも考えて靴を選びましょう。靴を買うと同時に滑り止めを貼ったり、すり減った靴底を貼り替えてもらうのもオススメです!

しっかり
グリップ!



▲貼り替えをしたかかと部分。
◀新品のブーツの靴底に滑り止めを貼りました。

ツルツル路面の

靴選び

